

Засаг даргын дэргэдэх Статистикийн хэлтэс

н танаа



Төв аймгийн эдийн засаг, нийгмийн байдлын

тухай *танилцуулга*

(2001 оны эхний 2 сар)

Зуунмод

2001.03.07

Гарчиг

• Нийгэм эдийн засгийн үзүүлэлтүүд	2-4
• Төсөв, мөнгө, нийгмийн даатгал, нийгмийн халамж	5-17
• Хэрэглээний үнэ тариф, ХАА-н бүтээгдэхүүний үнэ	18-26
• Ажилгүйчүүд	27-31
• Хөдөө аж ахуй	32-43
• Аж үйлдвэр	44-47
• Барилга	48
• Холбоо	49-50
• Эрүүл мэнд	51-56
• Гэмт хэрэг	57-63
• Бусад	63-64

Нийгэм, эдийн засгийн үндсэн үзүүлэлтүүд.

Аймгийн эдийн засаг, нийгмийн зарим үндсэн үзүүлэлтүүдийг их багаар нь зэрэгцүүлэн байдлаар гаргаж танилцуулгад оруулав.

	Хэмжээг нэгж	2001 оны эхний 2 сар				
		Аймгийн дундаж	Хамгийн			
			их	бага		
Хүн амын нягтрал	хүн	1.3	Зуунмод	770.1	Баянжаргалан	0.3
			Сүмбэр	5.7	Мөнгөнморьт	0.3
			Баянчандмань	5.4	Эрдэнэ	0.4
			Борнуур	3.7	Сэргэлэн	0.6
			Жаргалант	3.2	Баян-Өнжүүл	0.6
Төрөх насны 1000 эмэгтэйд ногдох төрөлт	хүн	7	Зуунмод	15	Сэргэлэн	0
			Баянцогт	13	Баянцагаан	0
			Бүрэн	11	Лүн	1
			Эрдэнэсант	10	Архуст	2
			Жаргалант	9	Баяндэлгэр	2
1000 хүнд ногдох нас баралт	хүн	1	Алтанбулаг	2	Архуст	0
			Мөнгөнморьт	2	Баян	0
			Баяндэлгэр	2	Баянөнжүүл	0
			Зуунмод	1	Баянцагаан	0
			Жаргалант	1	Сэргэлэн	0
Хөдөлмөрийн насны 10000 хүнд ногдох ажилгүйчүүдийн тоо	хүн	241	Угтаал	1326	Баяндэлгэр	21
			Аргалант	554	Жаргалант	63
			Баянхангай	460	Баянөнжүүл	68
			Батсүмбэр	420	Бүрэн	89
			Цээл	361	Эрдэнэ	95
Амьд төрсөн 1000 хүүхдэд ногдох нас баралт	хүн	6	Зуунмод	36	Эрдэнэсант	0
					Лүн	0
					Сүмбэр	0
					Угтаал	0
					Заамар	0
10000 хүн тутмаас халдварт өвчнөөр өвчлөгчид	хүн	12	Зуунмод	41	Баянжаргалан	0
			Алтанбулаг	35	Дэлгэрхаан	0
			Бүрэн	24	Эрдэнэ	0
			Баянхангай	18	Баянчандмань	0
			Сэргэлэн	13	Угтаал	0
Орон нутгийн төсвийн орлогод зарлагын эзлэх хувь	%	14.84	Заамар	90.10	Баяндэлгэр	2.70
			Лүн	52.53	Баянөнжүүл	2.93
			Батсүмбэр	49.87	Дэлгэрхаан	5.63
			Зуунмод	37.35	Өндөрширээт	5.73
			Мөнгөнморьт	24.64	Баянцогт	5.89
Нэг хүнд ногдох төсвийн зарлага	мян-төг	8.61	Аргалант	9.75	Лүн	1.49
			Баяндэлгэр	9.18	Баян	2.59
			Баянчандмань	8.28	Заамар	2.67
			Зуунмод	7.83	Бүрэн	3.19
			Баянцогт	7.15	Баянцагаан	3.26
Нэг хүнд ногдох төсөвийн орлого	мян-төг	1.28	Зуунмод	2.92	Баянөнжүүл	0.12
			Заамар	2.41	Баяндэлгэр	0.25
			Батсүмбэр	2.30	Дэлгэрхаан	0.25
			Мөнгөнморьт	1.73	Бүрэн	0.28
			Сэргэлэн	1.38	Баянцогт	0.42

	Хэмжээ нэгж	2001 оны 02-р сар				
		Аймгийн дундаж	Хамгийн			
			их	бага		
1-р зэргийн гурил	төг	360	Баянжаргалан	450	Эрдэнэсант	320
			Алтанбулаг	420	Жаргалант	320
			Баян	400	Архуст	320
			Дэлгэрхаан	400	Батсүмбэр	330
			Угтаал	380	Мөнгөнморьт	330
Хонины мах	төг	807	Борнуур	1200	Баянжаргалан	450
			Жаргалант	1100	Лүн	500
			Баян	1000	Баян-өнжүүл	550
			Сүмбэр	1000	Бүрэн	600
			Аргалант	1000	Өндөрширээт	600
Үхрийн мах	төг	819	Жаргалант	1200	Баянжаргалан	500
			Борнуур	1200	Баян-өнжүүл	500
			Батсүмбэр	1100	Лүн	500
			Баян	1100	Архуст	500
			Эрдэнэ	1000	Бүрэн	550
Цагаан будaa	төг	462	Эрдэнэсант	550	Угтаал	400
			Жаргалант	550	Баян	400
			Алтанбулаг	500	Батсүмбэр	400
			Баянцогт	500	Архуст	420
			Дэлгэрхаан	500	Зуунмод	430
Хатуу чихэр	төг	1987	Баян-өнжүүл	2500	Аргалант	1500
			Өндөрширээт	2300	Батсүмбэр	1800
			Баянцогт	2300	Зуунмод	1800
			Цээл	2250	Бүрэн	1800
			Угтаал	2100	Лүн	1800
Шингэн сүү	төг	489	Зуунмод	700	Баян-өнжүүл	300
			Эрдэнэсант	700	Лүн	350
			Баянцагаан	600	Архуст	400
			Баянцогт	600	Баянжаргалан	400
			Өндөрширээт	600	Бүрэн	400
Элсэн чихэр	төг	644	Өндөрширээт	750	Угтаал	500
			Баянцагаан	750	Аргалант	520
			Архуст	700	Батсүмбэр	560
			Баянхангай	700	Баяндэлгэр	600
			Алтанбулаг	700	Баянчандмань	600
гурилан боов	төг	885	Алтанбулаг	1000	Архуст	700
			Баянжаргалан	1000	Аргалант	750
			Дэлгэрхаан	1000	Лүн	750
			Мөнгөнморьт	1000	Батсүмбэр	800
			Өндөрширээт	1000	Баянцогт	800
Төмс	төг	282	Эрдэнэсант	400	Жаргалант	150
			Алтанбулаг	400	Сүмбэр	180
			Эрдэнэ	350	Бүрэн	200
			Баяндэлгэр	350	Баянчандмань	200
			Баян	300	Заамар	250
Сонгино	төг	511	Баянцагаан	650	Лүн	350
			Аргалант	600	Угтаал	400
			Баянхангай	600	Батсүмбэр	400
			Бүрэн	600	Архуст	450
			Баянжаргалан	600	Баяндэлгэр	500

(үргэлжлэл)

	Хэмжих нэгж	Эхний 2 сар - In first 2 months			
		Аймгийн дүн болон дундаж	Хамгийн		
			их	бага	
measuring unit	Total and average	highest	lowest		
Төл бойжилтийн хувь Percentage of survivals	Хувь percent	68.67%	Эрдэнэ 100.0% Өндөрширээт 100.0% Дэлгэрхаан 100.0% Заамар 100.0% Цээл 84.57%	Баянжаргалан 39.91% Аргалант 53.14% Батсүмбэр 56.86% Баянчандмань 65.03% Жаргалант 69.60%	
Гом малын зүй бус хорогдлын оны эхний малд эзлэх хувь Percentage of losses to total livestock at the beginning of year	Хувь percent	7.514%	Баянцагаан 28.54% Баянжаргалан 18.09% Архусг 16.07% Батсүмбэр 14.87% Баян 12.70%	Дэлгэрхаан 0.27% Мөнгөнморьт 0.40% Заамар 0.81% Эрдэнэ 1.55% Цээл 1.60%	
16-гаас дээш насны 10000 хүнд ногдох гэмт хэрэг Number of offences per 10000 population of 16 and above ages	Хүн people	20.75	Эрдэнэсант 41.40 Баянхангай 38.50 Зуунмод 36.49 Аргалант 32.95 Алтанбулаг 31.99	Баян 0.0 Баянцогт 0.0 Бүрэн 0.0 Жаргалант 2.6 Борнуур 3.8	



Т ө с ө в , м ө н г ө

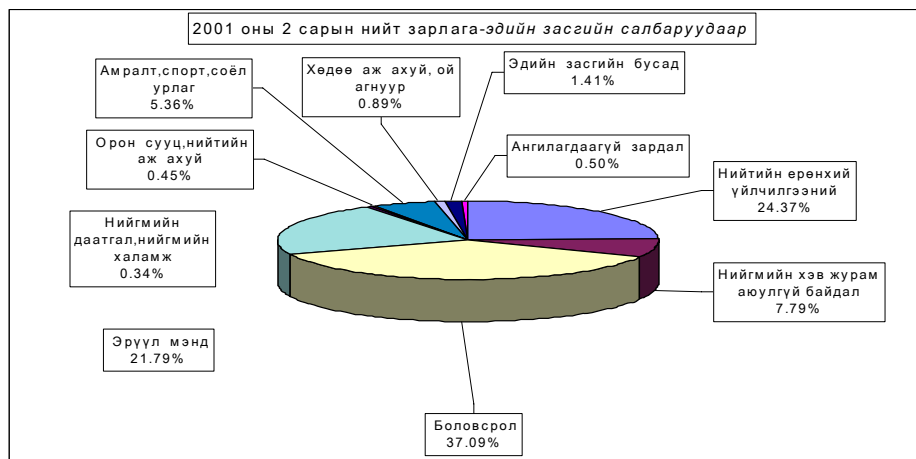
Төсвийн орлого оны эхний 2 сард 125,6 сая, зарлага 846,4 сая ₮ болж, төсвийн алдагдал 720,8 сая ₮ болов. Төсвийн орлогын төлөвлөгөө 130,1 хувь биелэгдэж, үндсэн нэрийн татварын орлогуудаас аж ахуйн нэгжийн, өмчийн, хүн амын орлогын татварын төлөвлөгөө биелэгдээгүйн дээр; өмчийн орлогын албан татвараас бууны татвар, Хүн амын орлогын татвараас хувийн мал бүхий иргэний орлого, бусад татвар, төлбөр хураамжаас улсын тэмдэгтийн хураамж, авто болон өөрөө явагч хэрэгслийн, ойгоос түлээ мод ашигласны, агнуурын нооц ашигласны төлбөр, түгээмэл тархацтай ашигт малтмал ашигласны төлбөр; татварын бус орлогоос, хүү торгуулийн, түрээсийн, төрийн өмч худалдсны орлогуудын төлөвлөгөөнүүд биелэгдсэнгүй.

Төсвийн орлогын гүйцэтгэл. (мян, төг)
BUDGET REVENUE OF thous tog

Орлогын төрлүүд. Types of revenue	2000 оны мөн үеийн гүйцэтгэл	2001 оны эхний 02 сар			2001-02 % 2000-02 % хувь	Орлогод эзлэх % 2001 он
		Төлөвлөгөө	Гүйцэтгэл	ТБ %		
I. О Р Л О Г О - Бүгд (I+Y) REVENUE -TOTAL	98012.8	96542.7	125608.9	130.1%	128.2%	100.0%
II. Урсгал орлого (II+Y) current revenue	98012.8	95902.7	125385.2	130.7%	127.9%	99.8%
III. Татварын орлого (1+2+3+4) tax revenue	89978.1	78320.8	106907.9	136.5%	118.8%	85.1%
I. Орлогын албан татвар (1.1+1.2) Income tax	25439.7	33706.0	32757.0	97.2%	128.8%	26.1%
1.1. Хүн амын орлогын албан татвар Individuals Income tax	22215.7	31402.1	31253.4	99.5%	140.7%	24.9%
налин,хөд-хөд,түүнтэй адилгах орлуунаараа аж ахуй эрхэлсэн орлого	15471.1	20662.3	24820.1	120.1%	160.4%	19.8%
хувийн мал бүхий иргэний орлого	657.3	714.2	820.2	114.8%	124.8%	0.7%
орлогыг тухай бүр тод-х боломжгүй хадгаламжийн хүүгийн орлого	2177.6	5921.2	860.0	14.5%	39.5%	0.7%
хувьцааны ногдол ашиг,хувь хүртэгчийн бусад орлого	3909.7	4104.4	4753.1	115.8%	121.6%	3.8%
1.2. Аж ахуйн нэгжийн орлогын татвар Corporate Income tax	3224.0	2303.9	1503.6	65.3%	46.6%	1.2%
2. Өмчийн татвар Property tax	380.0	342.0	133.0	38.9%	35.0%	0.1%
Үд хөдлөх хөрөнгийн бууны албан татвар	281.0					
	99.0	342.0	133.0	38.9%	134.3%	0.1%
3. Дотоодын бараа үйлчилгээний татвар Domestic goods and services	42342.3	22503.8	39484.8	175.5%	93.3%	31.4%
онцгой татвар	21933.3	12999.8	23449.4	180.4%	106.9%	18.7%
дотоодын архины (НӨАТ)	20409.0	9504.0	16035.4	168.7%	78.6%	12.8%
4. Бусад албан татвар,төлбөр,хураамж Other taxes	21816.1	21769.0	34533.1	158.6%	158.3%	27.5%
а. Улсын тэмдэгтийн хураамж	389.6	1612.0	989.7	61.4%	254.0%	0.8%
б. Ашигт малтмалын нөөцийн төлбөр		320.0	5715.0	1785.9%		4.5%
в. Авто эзэрийн болон өөрөө явагчийн тат	2204.4	3392.1	3096.1	91.3%	140.5%	2.5%
г. Газрын төлбөр	14306.6	8975.0	17415.4	194.0%	121.7%	13.9%
д. Ойгоос түлээ,мод ашигласны төлбөр	4770.5	7184.7	6417.6	89.3%	134.5%	5.1%
е. Ашигт малтмалаас бусад байгалийн байлаг						
ё. Байгалийн ургамал ашигласны төлбөр			479.0			0.4%
з. Хотын албан татвар						
ж. Хот суурин газрын нохойн албан татвар						
и. Агнуурын нооц ашиг-төлб,агнах барих зөв-хур	70.0	100.0	30.0	30.0%		0.0%
к.Өв залгамжлах,бэлгээллийн албан татвар						
л. Түгээмэл тархацтай аш-малт-ашиг-сны төлб	75.0		36.0			
м. Рацшаан ашигласны төлбөр						
н. Ус ашигласны төлбөр		149.2	390.3	261.6%		0.3%
IV. -Татварын бус орлого Non-tax revenue	8034.7	17581.9	18477.3	105.1%	230.0%	14.7%
а. Хууцааны ногдол ашиг		171.3	4140.6			3.3%
б. Төсөвт газрын өөрийн орлого	3153.7	6016.7	6358.6	105.7%		5.1%
в. Хүү торгуулийн орлого	3991.1	6708.4	3517.6	52.4%	88.1%	2.8%
г. Түрээсийн орлого		3052.4	2145.0	70.3%		1.7%
д. Бусад орлого	889.9	1633.1	2315.5	141.8%	260.2%	1.8%
V. -Хөрөнгө барлуулсны орлого Capital revenue		640.0	223.7	35.0%		0.2%
а. Өмч хувьцааны орлого						
б. Газар худалдсаны орлого		640.0	223.7	35.0%		0.2%
в. Төрийн өмч худалдсаны орлого						

Нийт зарлага
total expenditure

EXPENDITURE SECTOR	2000 оны мөн уеийн гүйцэтгэл	2001 оны эхний 2 сар			2001-2% 2000-2	Зарлагад ээлэх % 2001 он
		Төлөв- лөгөө	Гүйцэт- гэл	ТБ %		
Бүх зарлагын дүн	566693.8	972020.1	846385.2	87.1%	149.4%	100.0%
1.Цалин хөлс	260765.5	373473.1	364801.4	97.7%	139.9%	43.10%
2.Нийгмийн даатгалын шимтгэл	51011.9	74936.9	65058.2	86.8%	127.5%	7.69%
3.Эрүүл мэндийн даатгалын хураамж	3332.7	16302.3	3643.5	22.3%	109.3%	0.43%
4.Бараа үйлчилгээний бусад зардал	236313.5	478288.7	395259.3	82.6%	167.3%	46.70%
-гэрэл цахилгаан	7212.6	31052.4	18987.0	61.1%	263.2%	4.80%
-түлш халаалт	84372.2	266316.0	190063.3	71.4%	225.3%	48.09%
-тээвэр шатахуун	35310.7	29003.0	37002.1	127.6%	104.8%	9.36%
-шуудан холбоо	2680.5	8171.1	9276.1	113.5%	346.1%	2.35%
-цэвэр бохир ус	1608.7	6883.2	9953.4	144.6%	618.7%	2.52%
-хичээл практикийн зардал	731.8	8833.0	1010.5	11.4%	138.1%	0.26%
-хоол	15575.7	38750.0	24747.9	63.9%	158.9%	6.26%
-эм	24119.6	33946.7	30653.6	90.3%	127.1%	7.76%
-нормын хувцасны зардал	1918.6	6216.5	4232.5	68.1%	220.6%	1.07%
-эд хогшил худалдан авах	1564.8	2713.3	5464.2	201.4%	349.2%	1.38%
-уретгал зардал	5023.4	9561.5	7706.4	80.6%	153.4%	1.95%
-байрны түрээс			382.4		#DIV/0!	0.10%
-бусад зардал	56194.9	36842.0	55779.9	151.4%	99.3%	14.11%
5.Татаас ба урсгал шилжүүлэг	15270.2	29019.1	17622.8	60.7%	115.4%	2.08%
- Оюутаны тэтгэлэг	11365.2	25406.9	7238.4	28.5%	63.7%	41.07%
-Нэг удаагийн тэтгэмж,урамшуулал	3905.0	3612.2	10384.4	287.5%	265.9%	58.93%
-Бусад татаас, шилжүүлэг						
6.Хөрөнгө оруулалт						
7.Их засвар						
Төсөвт байгууллагын: Оны эхний дансны үлдэгдэл :Тайлангийн хугацааы	18432.7		13519.2		73.3%	
Санхүүгийн байгууллагын : Оны эхний харилцах дансны үлдэгдэл :Тайлангийн эцсийн	28849.4		23063.8		79.9%	
	2902.8		105200		3624.1%	
	2835		138656.3		4890.9%	
Төсөвт :Өслөгийн үлдэгдэл	1094830.9		1105994.8		101.0%	
байгууллагын :Авлагын үлдэгдэл	174977.6		286769.9		163.9%	



Нийт зарлагаас.
from total EXPENDITURE

EXPENDITURE SECTOR	2000 оны мөн үеийн гүйцэтгэл	2001 оны эхний 2 сар			Нийт зар- лагад ээлэх %	Зарлагад ээлэх % 2001 он
		Төлөв- лөгөө	Гүйцэт- гэл	ТБ %		
01 . Нийтийн ерөнхий үйл-ний зарлага	164474.7	151887.5	206261.6	135.8%	24.37%	100.0%
1.Цалин хөлс	63478.2	66280.0	78503.7	118.4%	9.28%	38.1%
2.Нийгмийн даатгалын шимтгэл	16834.1	14316.5	16275.2	113.7%	1.92%	7.9%
3.Эрүүл мэндийн даатгалын хураамж	904.1	3181.4	751.0	23.6%	0.09%	0.4%
4.Бараа үйлчилгээний бусад зардал	78782.4	57810.8	102854.0	177.9%	12.15%	49.9%
-гэрэл цахилгаан	1858.8	5812.4	8541.7	147.0%	1.01%	8.3%
-түлш халаалт	21537.0	29479.5	39710.9	134.7%	4.69%	38.6%
-тээвэр шатахуун	20403.0	8329.2	18866.9	226.5%	2.23%	18.3%
-шуудан холбоо	828.3	4243.2	4604.2	108.5%	0.54%	4.5%
-цэвэр бохир ус	293.0	1469.0	4621.7	314.6%	0.55%	4.5%
-хичээл практикийн зардал						
-хоол	583.7	600.0	420.0	70.0%	0.05%	0.4%
-эм			123.2		0.01%	0.1%
-нормын хувцасны зардал	89.4	166.0	72.6	43.7%	0.01%	0.1%
-эд хогшил худалдан авах	150.0		1816.4		0.21%	1.8%
-урсгал зардал	917.0	1721.5	4266.6	247.8%	0.50%	4.1%
-байрны түрээс			382.4		0.05%	0.4%
-бусад зардал	32122.2	5990.0	19427.4	324.3%	2.30%	18.9%
5.Татаас ба урсгал шилжүүлэг	4475.9	10298.8	7877.7	76.5%	0.93%	3.8%
- Оюутаны тэтгэлэг	3068.6	8243.3	1946.4	23.6%	0.23%	24.7%
-Нэг удаагийн тэтгэмж,урамшуулал	1407.3	2055.5	5931.3	288.6%	0.70%	75.3%
6.Хөрөнгө оруулалт						
7.Их засвар						
03 . Нийгмийн хэв журам аюулгүй байдал	45586.2	55711.8	65912.8	118.3%	7.79%	100.0%
1.Цалин хөлс	33953.7	33839.7	33301.7	98.4%	3.93%	50.5%
2.Нийгмийн даатгалын шимтгэл	1000.0	1624.3	1973.0	121.5%	0.23%	3.0%
3.Эрүүл мэндийн даатгалын хураамж	1200.0		600.0		0.07%	0.9%
4.Бараа үйлчилгээний бусад зардал	9332.5	18639.4	28018.1	150.3%	3.31%	42.5%
-гэрэл цахилгаан		1341.5	1076.5	80.2%	0.13%	3.8%
-түлш халаалт	479.0	8918.3	13700.0	153.6%	1.62%	48.9%
-тээвэр шатахуун	2836.7	4312.7	3831.5	88.8%	0.45%	13.7%
-шуудан холбоо	219.4	533.3	1181.0	221.5%	0.14%	4.2%
-цэвэр бохир ус		674.6	686.6	101.8%	0.08%	2.5%
-хичээл практикийн зардал	37.0		132.0		0.02%	0.5%
-хоол	1395.6	1450.0	2268.5	156.4%	0.27%	8.1%
-эм	39.3					
-нормын хувцасны зардал	8.0	300.0	100.0	33.3%	0.01%	0.4%
-эд хогшил худалдан авах	72.0		1104.0		0.13%	3.9%
-урсгал зардал	530.8	90.0	155.1	172.3%	0.02%	0.6%
-байрны түрээс						
-бусад зардал	3714.7	1019.0	3782.9		0.45%	13.5%
5.Татаас ба урсгал шилжүүлэг	100.0	1608.4	2020.0	125.6%	0.24%	3.1%
- Оюутаны тэтгэлэг		791.7	150.0	18.9%	0.02%	7.4%
-Нэг удаагийн тэтгэмж,урамшуулал	100.0	816.7	1870.0	229.0%	0.22%	92.6%
6.Хөрөнгө оруулалт						
7.Их засвар						

Нийт зарлагаас.
From total EXPENDITURE

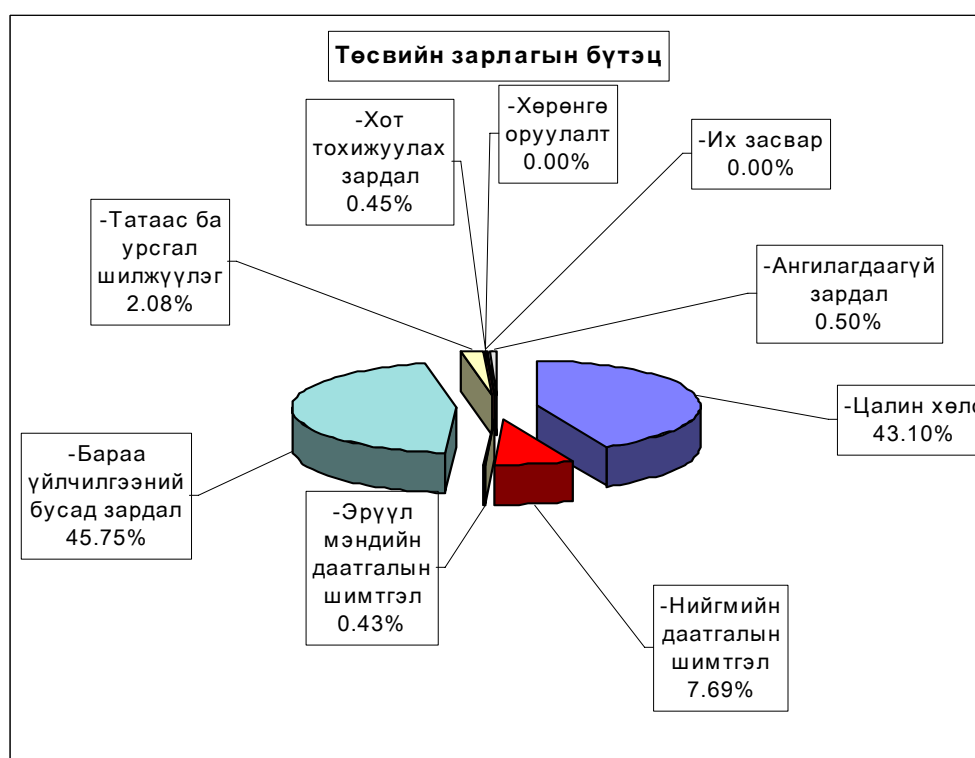
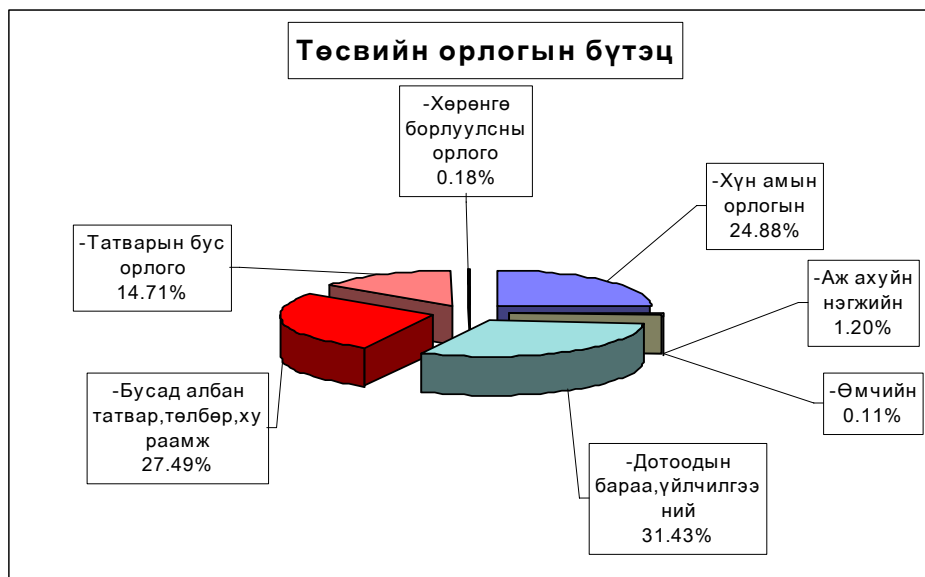
EXPENDITURE SECTOR	2000 оны мөн үеийн гүйцэтгэл	2001 оны эхний 2 сар			Нийт зар- лагад эзлэх %	Зарлагад эзлэх % 2001 он
		Төлөв- лөгөө	Гүйцэт- гэл	ТБ %		
04. Боловсрол	189289.4	433093.9	313940.9	72.5%	37.09%	100.0%
1.Цалин хөлс	101187.4	169611.3	159155.5	93.8%	18.80%	50.7%
2.Нийгмийн даатгалын шимтгэл	18323.1	36636.0	28060.3	76.6%	3.32%	8.9%
3.Эрүүл мэндийн даатгалын хураамж	747.9	8141.3	1472.1	18.1%	0.17%	0.5%
4.Бараа үйлчилгээний бусад зардал	62741.5	208210.0	119842.9	57.6%	14.16%	38.2%
-гэрэл цахилгаан	2870.7	11754.5	6132.3	52.2%	0.72%	5.1%
-түлш халаалт	45740.8	144285.7	80455.2	55.8%	9.51%	67.1%
-тээвэр шагахуун	956.7	1000.0	1599.6	160.0%	0.19%	1.3%
-шуудан холбоо	55.3	883.3	1423.7	161.2%	0.17%	1.2%
-цэвэр бохир ус	70.1	2056.7	39.0	1.9%	0.00%	0.0%
-хичээл практикийн зардал	694.8	8833.0	256.2	2.9%	0.03%	0.2%
-хоол	6293.0	26000.0	17255.4	66.4%	2.04%	14.4%
-эм			30.3	#DIV/0!	0.00%	0.0%
-нормын хувцасны зардал		2360.0	5.6	0.2%	0.00%	0.0%
-эд хогшил худалдан авах	368.0	883.3	1653.0	187.1%	0.20%	1.4%
-урсгал зардал	447.0	5000.0	454.4	9.1%	0.05%	0.4%
-байрны түрээс						
-бусад зардал	5245.1	5153.5	10538.2	204.5%	1.25%	8.8%
5.Татаас ба урсгал шилжүүлэг	6289.5	10495.3	5410.1	51.5%	0.64%	1.7%
- Оюутаны тэтгэлэг	5505.6	10495.3	3848.2	36.7%	0.45%	71.1%
-Нэг удаагийн тэтгэмж, урамшуулал	783.9		1561.9	#DIV/0!	0.18%	28.9%
6.Хөрөнгө оруулалт						
7.Их засвар						
05. Эрүүл мэнд	139988.7	224652.7	184418.9	82.1%	21.79%	100.0%
1.Цалин хөлс	48822.3	79716.7	71095.3	89.2%	8.40%	38.6%
2.Нийгмийн даатгалын шимтгэл	13620.0	17218.8	14423.1	83.8%	1.70%	7.8%
3.Эрүүл мэндийн даатгалын хураамж	451.1	3826.4	463.7	12.1%	0.05%	0.3%
4.Бараа үйлчилгээний бусад зардал	73277.5	119164.2	97476.3	81.8%	11.52%	52.9%
-гэрэл цахилгаан	2473.1	9500.0	1529.7	16.1%	0.18%	1.6%
-түлш халаалт	14103.4	39942.8	29443.6	73.7%	3.48%	30.2%
-тээвэр шагахуун	10347.3	13433.3	11842.1	88.2%	1.40%	12.1%
-шуудан холбоо	1020.9	1182.9	1009.7	85.4%	0.12%	1.0%
-цэвэр бохир ус	1230.6	1720.0	3513.7	204.3%	0.42%	3.6%
-хичээл практикийн зардал			622.3		0.07%	0.6%
-хоол	7028.4	10450.0	4804.0	46.0%	0.57%	4.9%
-эм	23630.3	33516.7	30500.1	91.0%	3.60%	31.3%
-нормын хувцасны зардал	1821.2	3030.0	4043.4	133.4%	0.48%	4.1%
-эд хогшил худалдан авах	974.8	200.0	514.5	257.3%	0.06%	0.5%
-урсгал зардал	3122.6	2400.0	1968.1	82.0%	0.23%	2.0%
-байрны түрээс						
-бусад зардал	7524.9	3788.5	7685.1	202.9%	0.91%	7.9%
5.Татаас ба урсгал шилжүүлэг	3817.8	4726.6	960.5	20.3%	0.11%	0.5%
- Оюутаны тэтгэлэг	2209.0	4066.6	467.8	11.5%	0.06%	48.7%
-Нэг удаагийн тэтгэмж, урамшуулал	1608.8	660.0	492.7	74.7%	0.06%	51.3%
6.Хөрөнгө оруулалт						
7.Их засвар						

Нийт зарлагаас.
from total EXPENDITURE

EXPENDITURE SECTOR	2000 оны мөн уеийн гүйцэтгэл	2001 оны эхний 2 сар			Нийт зар- лагад эзлэх %	Зарлагад эзлэх % 2001 он
		Төлөв- лөгөө	Гүйцэт- гэл	ТБ %		
06. Нийгмийн даатгал, нийгмийн халамж	1248.2	3000.1	2918.2	97.3%	0.345%	100.0%
1. Цалин хөлс	644.0	822.0	623.9	75.9%	0.074%	21.4%
2. Нийгмийн даатгалын шимтгэл	100.0	175.9	179.4	102.0%	0.021%	6.1%
3. Эрүүл мэндийн даатгалын хураамж	12.8	39.5	6.8	17.2%	0.001%	0.2%
4. Бараа үйлчилгээний бусад зардал	486.4	1852.7	1699.6	91.7%	0.201%	58.2%
-гэрэл цахилгаан		97.4	53.5	54.9%	0.006%	3.1%
-түлш халаалт		821.4	1100.0	133.9%	0.130%	64.7%
-тээвэр шатахуун		299.2	19.4	6.5%	0.002%	1.1%
-шуудан холбоо	12.0	145.0	81.0	55.9%	0.010%	4.8%
-цэвэр бохир ус		67.0	59.4	88.7%	0.007%	3.5%
-хичээл практикийн зардал						
-хоол	50.0	250.0				
-эм						
-нормын хувцасны зардал						
-эд хогшил худалдан авах			59.3		0.007%	3.5%
-урсгал зардал	6.0		95.8		0.011%	5.6%
-байрны түрээс						
-бусад зардал	418.4	172.7	231.2	133.9%	0.027%	13.6%
5. Татаас ба урсгал шилжүүлэг	5.0	110.0	408.5	371.4%	0.048%	14.0%
- Оюутаны тэтгэлэг		110.0	341.0	310.0%	0.040%	
- Нэг удаагийн тэтгэмж, урамшуулал	5.0		67.5	#DIV/0!	0.008%	16.5%
6. Хөрөнгө оруулалт						
7. Их засвар						
07. Орон сууц, нийтийн аж ахуй	2875.0	3666.0	3810.1	103.9%	0.450%	100.0%
1. Гудамжны гэрэлтүүлэг цэвэрлэгээ	2875.0	3666	3810.1	103.9%	0.450%	100.0%
2. Ундааны цэвэр усны хангамж						
08. Амралт, спорт, соёл урлаг	13959.1	60987.0	45355.1	74.4%	5.359%	100.0%
1. Цалин хөлс	7372.6	14183.8	12237.5	86.3%	1.446%	27.0%
2. Нийгмийн даатгалын шимтгэл	576.0	3035.2	2379.9	78.4%	0.281%	5.2%
3. Эрүүл мэндийн даатгалын хураамж	15.7	680.8	68.3	10.0%	0.008%	0.2%
4. Бараа үйлчилгээний бусад зардал	5512.8	42287.2	30245.6	71.5%	3.574%	66.7%
-гэрэл цахилгаан	10.0	1783.3	1285.8	72.1%	0.152%	4.3%
-түлш халаалт	2273.6	37288.6	24113.6	64.7%	2.849%	79.7%
-тээвэр шатахуун	129.0	583.3	52.6	9.0%	0.006%	0.2%
-шуудан холбоо	1.7	200.0				
-цэвэр бохир ус		600.0	1000.0		0.118%	3.3%
-хичээл практикийн зардал						
-хоол	200.0					
-эм						
-нормын хувцасны зардал		230.0	1.9		0.000%	0.0%
-эд хогшил худалдан авах		600.0	317.0		0.037%	1.0%
-урсгал зардал		350.0				
-байрны түрээс						
-бусад зардал	2898.5	652.0	3474.7	532.9%	0.411%	11.5%
5. Татаас ба урсгал шилжүүлэг	482.0	800.0	423.8	53.0%	0.050%	0.9%
- Оюутаны тэтгэлэг	482.0	800.0	385.0	48.1%	0.045%	90.8%
- Нэг удаагийн тэтгэмж, урамшуулал			38.8		0.005%	9.2%
6. Хөрөнгө оруулалт						
7. Их засвар						

Нийт зарлагаас.
from total EXPENDITURE

EXPENDITURE SECTOR	2000 оны мөн үеийн гүйцэтгэл	2001 оны эхний 2 сар			Нийт зар- лагад эзлэх %	Зарлагад эзлэх % 2001 он
		Төлөв- лөгөө	Гүйцэт- гэл	ТБ %		
10. Ходоо аж ахуй, ой агнуур	2096.9	13998.5	7560.2	54.0%	0.893%	100.0%
1.Цалин хөлс	1065.9	2793.3	2727.7	97.7%	0.322%	36.1%
2.Нийгмийн даатгалын шимтгэл	120.0	597.8				
3.Эрүүл мэндийн даатгалын хураамж		134.1				
4.Бараа үйлчилгээний бусад зардал	911.0	9893.3	4410.3	44.6%	0.521%	58.3%
-гэрэл цахилгаан		583.3	129.9	22.3%	0.015%	2.9%
-түлш халаалт		5200.0	1500.0	28.8%	0.177%	34.0%
-тээвэр шатахуун	288.0	866.7	568.0	65.5%	0.067%	12.9%
-шуудан холбоо	42.9	366.7	312.7	85.3%	0.037%	7.1%
-цэвэр бохир ус		216.6				
-хичээл практикийн зардал						
-хоол						
-эм		430.0				
-нормын хувцасны зардал		100.0				
-эд хогшил худалдан авах		1030.0				
-урсгал зардал			686.4		0.081%	15.6%
-байрны түрээс						
-бусад зардал	580.1	1100.0	1213.3	110.3%	0.143%	27.5%
5.Татаас ба урсгал шилжүүлэг		580.0	422.2	72.8%	0.050%	5.6%
- Оюутаны тэтгэлэг		500.0				
-Нэг удаагийн тэтгэмж,урамшуулал		80.0	422.2	527.8%	0.050%	100.0%
6.Хөрөнгө оруулалт						
7.Их засвар						
12. Тээвэр ,Холбоо						
1. Хотын нийтийн тээврийн зардал						
13.. Эдийн засгийн бусад	6679.6	9922.6	11948.3	120.4%	1.412%	100.0%
1.Цалин хөлс	4241.4	6226.3	7156.1	114.9%	0.845%	59.9%
2.Нийгмийн даатгалын шимтгэл	438.7	1332.4	1767.3	132.6%	0.209%	14.8%
3.Эрүүл мэндийн даатгалын хураамж	1.1	298.8	281.6	94.2%	0.033%	2.4%
4.Бараа үйлчилгээний бусад зардал	1898.4	1665.1	2643.3	158.7%	0.312%	22.1%
-гэрэл цахилгаан		180.0	237.6	132.0%	0.028%	9.0%
-түлш халаалт	238.4	379.7	40.0	10.5%	0.005%	1.5%
-тээвэр шатахуун	350.0	178.6	222.0	124.3%	0.026%	8.4%
-шуудан холбоо	500.0	616.7	663.8	107.6%	0.078%	25.1%
-цэвэр бохир ус	15.0	79.3	33.0	41.6%	0.004%	1.2%
-хичээл практикийн зардал						
-хоол	25.0					
-эм	450.0					
-нормын хувцасны зардал		30.5	9.0	29.5%	0.001%	0.3%
-эд хогшил худалдан авах						
-урсгал зардал			80.0		0.009%	3.0%
-байрны түрээс						
-бусад зардал	320.0	200.3	1357.9	677.9%	0.160%	51.4%
5.Татаас ба урсгал шилжүүлэг	100.0	400.0	100.0		0.012%	0.8%
- Оюутаны тэтгэлэг	100.0	400.0	100.0		0.012%	100.0%
-Нэг удаагийн тэтгэмж,урамшуулал						
6.Хөрөнгө оруулалт						
7.Их засвар						
14. Ангилалдаагүй зардал	496.0	15100.0	4259.1	28.2%	0.503%	100.0%
1. Нөөц хөрөнгө		4100.0	3087.5	75.3%	0.365%	72.5%
2.Хуваарилагдаагүй зардал	496.0	11000.0	1171.6	10.7%	0.138%	27.5%



Орон нутгийн төсвийн орлого 120,2 сая ₮ болж төлөвлөгөө 128,5 хувиар биелэгдэж, төсвийн зарлага 538,5 сая ₮-т хүрч орлогоос давсан зарлага 418,3 сая ₮ болов. Орон нутгийн төсвийн орлогын төлөвлөгөөг дүнгээр нь Цээл, Дэлгэрхаан, Эрдэнэсант, Алтанбулаг, Жаргалант, Баянцогт, Баянхангай, Баян, Архуст, Баян-Өнжүүл сумд 2,9 саяаас 107,2 мянган ₮-өөр тасалдууллаа.

Орон нутгийн төсвийн орлого, зарлагыг сумдаар .
LOCAL BUDGET,EXPENDITURE SOMS,as of first 2 months,thous tog

Soms	ОРЛОГО, REVENUE			ЗАРЛАГА, EXPENDITURE			НИЙТ ДҮНД ЭЗЛЭХ ХУВЬ		Орлогыг Зарлагад	Сумдал өгсөн дотац
	Жилийн эхнээс			Жилийн эхнээс			Орлогол	Зарлагал		
	Төлөвлөгөө	Гүйцэтгэл	ТБ хувь	Төлөвлөгөө	Гүйцэтгэл	ТБ хувь				
АБ	2750.0	1864.3	67.8%	19520.0	16057.8	82.3%	1.48%	1.90%	11.61%	16000.0
АР	1173.0	1342.0	114.4%	21550.0	18805.4	87.3%	1.07%	2.22%	7.14%	18200.0
АТ	1368.0	1009.8	73.8%	13780.0	11267.5	81.8%	0.80%	1.33%	8.96%	10169.4
БС	10296.9	15026.8	145.9%	33504.1	30130.0	89.9%	11.96%	3.56%	49.87%	20000.0
БА	1657.0	1164.4	70.3%	13000.0	5986.7	46.1%	0.93%	0.71%	19.45%	11500.0
БД	292.0	446.1	152.8%	20200.0	16537.3	81.9%	0.36%	1.95%	2.70%	17411.0
БЖ	476.6	1045.1	219.3%	13606.0	10575.9	77.7%	0.83%	1.25%	9.88%	11000.0
БӨ	444.4	337.2	75.9%	13800.0	11522.8	83.5%	0.27%	1.36%	2.93%	10000.0
БХ	1500.6	890.5	59.3%	13000.0	6486.5	49.9%	0.71%	0.77%	13.73%	11000.0
БЦ	1333.0	1581.9	118.7%	11550.0	9085.9	78.7%	1.26%	1.07%	17.41%	8000.0
БТ	1604.0	979.6	61.1%	18650.0	16619.1	89.1%	0.78%	1.96%	5.89%	15000.0
БЧ	1771.2	2631.9	148.6%	29800.0	26842.8	90.1%	2.10%	3.17%	9.80%	22560.8
БН	2278.8	4288.0	188.2%	26100.0	22869.7	87.6%	3.41%	2.70%	18.75%	15700.0
БҮ	508.0	1040.5	204.8%	13850.0	11773.0	85.0%	0.83%	1.39%	8.84%	9300.0
ДХ	2764.0	616.3	22.3%	11900.0	10950.4	92.0%	0.49%	1.29%	5.63%	10000.0
ЖА	4826.0	4149.3	86.0%	29380.0	25160.3	85.6%	3.30%	2.97%	16.49%	20000.0
ЗА	7439.9	14572.6	195.9%	19050.0	16191.6	85.0%	11.60%	1.91%	90.00%	
ЛҮ	2409.8	2952.3	122.5%	18400.0	5620.0	30.5%	2.35%	0.66%	52.53%	15264.4
ММ	2041.0	3762.0	184.3%	17500.0	15269.6	87.3%	3.00%	1.80%	24.64%	10000.0
ӨШ	659.4	1038.1	157.4%	21400.0	18115.6	84.7%	0.83%	2.14%	5.73%	16678.0
СҮ	573.0	1056.5	184.4%	16000.0	13149.1	82.2%	0.84%	1.55%	8.03%	12000.0
СЭ	1465.0	3078.4	210.1%	17100.0	14535.7	85.0%	2.45%	1.72%	21.18%	11500.0
УГ	3170.0	3641.7	114.9%	26150.0	23009.8	88.0%	2.90%	2.72%	15.83%	24500.0
ЦЭ	4849.0	1928.7	39.8%	23500.0	21526.5	91.6%	1.54%	2.54%	8.96%	19000.0
ЭР	1510.0	4211.5	278.9%	25100.0	22970.6	91.5%	3.35%	2.71%	18.33%	18101.9
ЭС	3935.0	2350.5	59.7%	24080.0	21820.0	90.6%	1.87%	2.58%	10.77%	19500.0
ЗМ	30447.1	43195.7	141.9%	119620.0	115658.4	96.7%	34.39%	13.66%	37.35%	99650.4
ТӨ	3000.0	5407.2	180.2%	340930.0	307999.1	90.3%	4.30%	36.38%	1.76%	287418.0
ОНД	93542.7	120201.7	128.5%	631090.1	538538.0	85.3%	95.70%	63.62%	22.32%	472035.9
ДҮН	96542.7	125608.9	130.1%	972020.1	846537.1	87.1%	100.00%	100.00%	14.84%	759453.9

Төсвийн зарлагыг сумдаар.
EXPENDITURE SOMS, as of first 2 months, thous tog

Soms	ЗАРЛАГА, EXPENDITURE			НИЙТ ЗАРЛАГААС			
	Жилийн эхнээс			Цалин	Зарла гад эз %	НДШ, ЭМД	бараа үйлч бусад
	Төлөвлөгөө	Гүйцэтгэл	ТБ хувь				
АБ	19520.0	16057.8	82.3%	8806.8	54.84%	1849.9	5401.1
АР	21550.0	18805.4	87.3%	7421.9	39.47%	2050.0	9333.5
АТ	13780.0	11267.5	81.8%	6497.9	57.67%	1736.2	3033.4
БС	33504.1	30130.0	89.9%	12986.8	43.10%	3766.1	13377.1
БА	13000.0	5986.7	46.1%	3824.3	63.88%		2162.4
БД	20200.0	16537.3	81.9%	7056.1	42.67%	1600.0	7881.2
БЖ	13606.0	10575.9	77.7%	5743.9	54.31%	751.8	4080.2
БӨ	13800.0	11522.8	83.5%	5560.4	48.26%	1068.3	4894.1
БХ	13000.0	6486.5	49.9%	3102.6	47.83%	927.9	2456.0
БЦ	11550.0	9085.9	78.7%	5799.8	63.83%	1000.0	2286.1
БТ	18650.0	16619.1	89.1%	8090.9	48.68%	2330.0	6198.2
БЧ	29800.0	26842.8	90.1%	10888.6	40.56%	2203.5	13750.7
БН	26100.0	22869.7	87.6%	11069.0	48.40%	2922.2	8878.5
БҮ	13850.0	11773.0	85.0%	7899.9	67.10%	1395.5	2477.6
ДХ	11900.0	10950.4	92.0%	6159.6	56.25%	924.3	3866.5
ЖА	29380.0	25160.3	85.6%	16106.1	64.01%	2577.0	6477.2
ЗА	19050.0	16191.6	85.0%	5947.4	36.73%	54.5	10189.7
ЛҮ	18400.0	5620.0	30.5%	4200.0	74.73%		1420.0
ММ	17500.0	15269.6	87.3%	7249.7	47.48%	1462.9	6557.0
ӨШ	21400.0	18115.6	84.7%	6674.3	36.84%	1601.8	9839.5
СҮ	16000.0	13149.1	82.2%	5556.9	42.26%	2207.9	3420.1
СЭ	17100.0	14535.7	85.0%	7521.1	51.74%	1626.8	7352.0
УГ	26150.0	23009.8	88.0%	12011.8	52.20%	1808.0	9190.0
ЦЭ	23500.0	21526.5	91.6%	12018.3	55.83%	3568.4	5939.8
ЭР	25100.0	22970.6	91.5%	8502.0	37.01%	2256.0	12212.6
ЭС	24080.0	21820.0	90.6%	11785.7	54.01%	2200.0	7834.3
ЗМ	119620.0	115658.4	96.7%	45247.3	39.12%	6620.4	63790.7
ТӨ	340930.0	307999.1	90.3%	111072.3	36.06%	18192.3	178734.5
ОНД	631090.1	538538.0	85.3%	253729.1	47.11%	50509.4	234299.5
ДҮН	972020.1	846537.1	87.1%	364801.4	43.09%	68701.7	413034.0

Төсвийн зарлага төсөвт байгууллагаар . (мян-төг)
EXPENDITURE Government organization, as of first 2 months,
thous tog

	З А Р Л А Г А , EXPENDITURE			НИЙТ ЗАРЛАГААС				ОЛГОСОН татаас
	Жилийн эхнээс			Цалин	Зарлагад эзлэх %	НДШ, ЭМД	бараа үйлч бусад	
	Төлөв	Гүйцэт	ГБ хувь					
ИТХ	3000.0	2622.1	87.4%	763.1	29.1%	114.8	1744.2	3000.0
ЗДТГ	43000.0	41649.3	96.9%	11195.9	26.9%	2140.4	28313.0	41853.1
ТХШХ	2300.0	2151.4	93.5%	1169.7	54.4%	361.3	620.4	2300.0
СТАТ-К	1500.0	1503.0	100.2%	1243.4	82.7%	259.0	0.6	1503.0
Хүү сув-л	9000.0	8535.3	94.8%	2324.9	27.2%	174.6	6035.8	7785.6
Болов төв	2600.0	2407.9	92.6%	1651.9	68.6%	206.1	549.9	2600.0
Алт Сург	7200.0	2812.1	39.1%	1979.7			832.4	7144.8
Нэ-эмнэл	90500.0	87478.1	96.7%	24078.8	27.5%	6500.0	56899.3	64445.6
ЭМГазар	16000.0	15912.8	99.5%	10009.5	62.9%	1127.0	4776.3	15702.6
Өв-Жанч	11500.0	10547.3	91.7%	3301.1	31.3%	400.0	6846.2	4067.4
ЭАХСХА	4500.0	4283.2	95.2%	1996.6	46.6%	590.2	1696.4	4464.0
ХЖХ	12000.0	9917.6	82.6%	2478.8	25.0%	352.3	7086.5	11933.6
Музей	3000.0	2439.4	81.3%	1256.2	51.5%	391.5	791.7	3011.5
Ном сан	8000.0	7593.6	94.9%	992.9	13.1%	255.8	6344.9	7879.2
БТСТөв	15500.0	14647.4	94.5%	1920.4	13.1%	511.2	12215.8	14800.0
Өг -Зус	800.0	800.0	100.0%	800.0				800.0
Цаг уур	9600.0	9572.2	99.7%	6118.5	63.9%	1764.8	1688.9	9552.6
Хүү-байг	1000.0	616.4	61.6%	263.4	42.7%	69.6	283.4	1000.0
ХЭАХНий								
СХЗТөв	1800.0	1759.7	97.8%	774.2	44.0%	214.5	771.0	
Цагдаа	48100.0	47466.8	98.7%	25312.1	53.3%	1766.4	20388.3	45589.6
Гал	13050.0	12885.2	98.7%	5299.1	41.1%	600.0	6986.1	12972.7
БГТСалб	5820.0	5560.8	95.5%	2690.5	48.4%	206.6	2663.7	5617.6
ХААГаз	12200.0	7560.2	62.0%	2727.7	36.1%		4832.5	12245.0
Ахмал	300.0	306.3	102.1%	142.3	46.5%	6.8	157.2	291.0
Халамж	2600.0	2611.9	100.5%	481.6	18.4%	179.4	1950.9	2600.0
Нөөц сан	4100.0	3087.5	75.3%				3087.5	3087.5
Гад А/Х	500.0	412.0	82.4%				412.0	412.0
ХО,Их Зас	960.0							
Ангил-гүй	10500.0	759.6	7.2%				759.6	759.6
ДҮН	340930.0	307899.1	90.3%	110972.3	36.0%	18192.3	178734.5	287418.0

Зээл, хадгаламж

Арилжааны банкуудын салбар, тооцооны төвийн кассын орлого
526,7 сая төгрөг, зарлага **504,3** сая ₮ болж гүйлгээнд **63,5** сая ₮ байна.

Банкны кассын орлого, зарлага.
REVENUE, EXPENDITURE ,BANK OF CASH

mln tog
(сая-төг)

	Банкны кассын						Орлого % Зарлага Revenue to expenditure ratio, %
	Орлого revenue			Зарлага expenditure			
	Системийн банкны зузаат- гал	Бусад цэвэр орлого	Дүн Total	Системийн банкнд шилжүүл- сэн	Бусад цэвэр зарлага	Дүн Total	
Салбар, тооцооны кассуудын дүн Total bank	385.0	75.9	526.7	0.0	457.4	504.3	104.4%
Ү -ХАА-н банкны тооцооны төв Agriculture Bank	385.0	75.9	460.9	-	457.4	457.4	100.8%
Ү -Мон-шуудан банкны салбар Post Givo Bank	0.0	65.8	65.8	0.0	46.9	46.9	140.3%

Хөдөө аж ахуйн банкны тооцооны төв аж ахуйн нэгж, байгууллагад 2-р сараас эхлэн **8.5** сая ₮-ийн зээлийг үйлдвэрлэлийг дэмжих үүднээс олгосон байна.

Зээл (сая-төг)
REMAINDER OF LOANS OUTSTANDING ,
at the end of month, mln tog

	Олгосон зээл Remainder Loans		
	2001 01-01	2001 02-01	2001 03-01
	Салбар, тооцооны кассуудын дүн Total bank	0.0	0.0
Ү -ХАА-н банкны тооцооны төв Agriculture Bank	0.0	0.0	8.5
Ү -Мон-шуудан банкны салбар Post Givo Bank	0.0	0.0	0.0

Иргэдийн хувийн хадгаламжинд 3-р сарын 1-ний байдлаар **33,3** сая ₮ байгаа нь өмнөх сараасаа **2,7** сая ₮-өөр өсчээ.

Иргэдийн хадгаламжийн үлдэгдэл, хүү (сая, төгрөгөөр)
REMAINDER OF INDIVIDUAL DEPOSITS, RATE mln tog, by months %

	Хадгаламжийн үлдэгдэл Remainder deposits				Хадгаламжийн хүүний сарын дундаж хувь	
	2000 оны		2001 оны		Хуга- цаатай	Хуга- цаагүй
	01-01	12-30	02-01	03-01		
Салбар, тооцооны кассуудын дүн Total bank	0.0	33.0	30.6	33.3		
Ү -ХАА-н банкны тооцооны төв Agriculture Bank		23.1	16.7	19.4	0.8	0.4
Ү -Мон-шуудан банкны салбар Post Givo Bank		9.9	13.9	13.9	1.0	0.4

Нийгмийн даатгал

Нийгмийн даатгалын байгууллагын мэдээгээр оны эхний 2 сард **НДШ-ийн** орлого **145,2** сая ₮ болж төлөвлөгөө **60,8** хувь биелэв. **НДШ-ийн** төлөвлөгөөг **Эрдэнэ, Цэл, Баянхангай** сумдаас бусад сумд **77,0-20,2** хувиар тасалдууллаа.

Тэтгэвэр, тэтгэмжинд **359,3** сая ₮ олгож, олголтын хувь **99,7** болов. Олголтыг **Баянцагаан, Эрдэнэ** сумд **6,3-5,0** хувиар тасалжээ.

Нийгмийн даатгалын сангийн орлого, зарлага

(мянган ₮)	Н Д Ш - ийн орлого					Олгосон тэтгэвэр, тэтгэмж			Э М Д-ын гэрээт санхүүжилт		
	Төлөв- лөгөө	Гүйцэт- гэл	Хувь	Өгсөн татаас	Орлого бүтл	Тэтгэвэр		Хувь	Олгох	Олгосон	Хувь
						Олгох	Олгосон				
Алтанбулаг	4333.4	3090.0	71.3%	11500.0	14590.0	12522.8	12522.8	100.0%	950.0	475.0	50.0%
Аргалант	4333.4	2100.0	48.5%	4000.0	6100.0	6486.2	6486.2	100.0%	833.2	416.6	50.0%
Архуст	3066.6	1800.0	58.7%	6000.0	7800.0	7313.0	7313.0	100.0%	833.2	416.6	50.0%
Батсүмбэр	6400.0	3600.0	56.3%	17000.0	20600.0	23956.6	23956.6	100.0%	1500.0	750.0	50.0%
Баян	7333.4	4458.0	60.8%	6000.0	10458.0	9665.0	9665.0	100.0%	1333.2	1333.2	100.0%
Баяндэлгэр	3600.0	1600.0	44.4%	5500.0	7100.0	6759.8	6759.8	100.0%	833.2	416.6	50.0%
Баянжаргалан	2066.6	1630.0	78.9%	5500.0	7130.0	5965.4	5965.4	100.0%	750.0	375.0	50.0%
Баян-Өнжүүл	2533.4	1365.0	53.9%	8400.0	9765.0	8896.6	8896.6	100.0%	666.6	333.3	50.0%
Баянхангай	1933.4	1937.0	100.2%	3000.0	4937.0	5463.2	5463.2	100.0%	695.0	347.5	50.0%
Баянцагаан	2533.4	993.0	39.2%	10000.0	10993.0	9521.4	8921.4	93.7%	1166.6	583.3	50.0%
Баянцогт	3133.4	1000.0	31.9%	8500.0	9500.0	10631.4	10631.4	100.0%	1333.2	666.6	50.0%
Баянчандмань	5866.6	3300.0	56.3%	6500.0	9800.0	13978.2	13978.2	100.0%	1166.6	583.3	50.0%
Борнуур	6200.0	3980.0	64.2%	13000.0	16980.0	17451.8	17451.8	100.0%	1500.0	750.0	50.0%
Бүрэн	3466.6	1594.9	46.0%	10000.0	11594.9	11924.0	11924.0	100.0%	1000.0	500.0	50.0%
Дэлгэрхаан	2600.0	947.0	36.4%	4200.0	5147.0	7413.4	7413.4	100.0%	833.2	416.6	50.0%
Жаргалант	8666.6	5976.0	69.0%	8000.0	13976.0	21649.8	21649.8	100.0%	1666.6	1666.6	100.0%
Заамар	43466.6	10785.0	24.8%	2000.0	12785.0	16689.0	16689.0	100.0%	1666.6	1666.6	100.0%
Лүн	5133.4	2265.0	44.1%	9500.0	11765.0	9820.6	9820.6	100.0%	1666.6	833.3	50.0%
Мөнгөнморьт	3266.6	1462.8	44.8%	6000.0	7462.8	8221.8	8221.8	100.0%	1166.6	1166.6	100.0%
Өндөрширээт	2133.4	1607.6	75.4%	6500.0	8107.6	8140.4	8140.4	100.0%	1416.6	708.3	50.0%
Сүмбэр	3333.4	1699.1	51.0%	3000.0	4699.1	6536.8	6536.8	100.0%	1333.2	666.6	50.0%
Сэргэлэн	2266.6	1397.2	61.6%	7000.0	8397.2	8545.4	8545.4	100.0%	750.0	375.0	50.0%
Угтаал	7400.0	1700.0	23.0%	12000.0	13700.0	14208.4	14208.4	100.0%	1500.0	750.0	50.0%
Цэл	7000.0	7455.0	106.5%	4000.0	11455.0	12054.4	12054.4	100.0%	1416.6	708.0	50.0%
Эрдэнэ	3466.6	5800.0	167.3%	9000.0	14800.0	12828.0	12193.0	95.0%	1166.6	583.3	50.0%
Эрдэнэсант	6266.6	2200.0	35.1%	12000.0	14200.0	18158.6	18158.6	100.0%	1666.6	1666.6	100.0%
Зуунмод	87066.6	69473.0	79.8%		69473.0	65732.6	65732.6	100.0%	36650.0	28000.0	76.4%
Рашаан сувилаал									5833.2	5800.0	99.4%
Хорих, цэрэг									3198.0	1599.0	50.0%
Дүн	238866.6	145215.6	60.8%	198100.0	343315.6	360534.6	359299.6	99.7%	76491.2	54553.5	71.3%

Нийгмийн халамж

Нийгмийн халамж үйлчилгээний төвийн мэдээгээр оны эхний 2 сард сумдад нийт **84,7** сая ₮-ийн санхүүжилт хийгдэж, нийгмийн халамжийн тэтгэвэр, тэтгэмжийн олголт **100.0** хувь биелэв.

Нийгмийн халамжийн сангийн 2001 оны
2-р сарын санхүүжилтийн зарцуулалт.

(мянган-₮)

Сум	Хуваарилагдсан санхүүжилт	Нийгмийн халамжийн үйлчилгээнд зарцуулсан санхүүжилт	Олголтын хувь
Алтанбулаг	2806.0	2806.0	100.0%
Аргалант	2044.0	2044.0	100.0%
Архуст	1902.0	1902.0	100.0%
Батсүмбэр	5539.0	5539.0	100.0%
Баян	2300.0	2300.0	100.0%
Баяндэлгэр	2318.0	2318.0	100.0%
Баянжаргалан	2150.0	2150.0	100.0%
Баян-өнжүүл	2240.0	2240.0	100.0%
Баянхангай	2014.0	2014.0	100.0%
Баянцагаан	2712.0	2712.0	100.0%
Баянцогт	2874.0	2874.0	100.0%
Баянчандмань	2633.0	2633.0	100.0%
Борнуур	3195.9	3195.9	100.0%
Бүрэн	3126.0	3126.0	100.0%
Дэлгэрхаан	2575.0	2575.0	100.0%
Жаргалант	3414.0	3414.0	100.0%
Заамар	3199.0	3199.0	100.0%
Лүн	2217.0	2217.0	100.0%
Мөнгөнморьт	2018.0	2018.0	100.0%
Өндөрширээт	2018.0	2018.0	100.0%
Сүмбэр	2694.0	2694.0	100.0%
Сэргэлэн	2300.0	2300.0	100.0%
Угтаал	3137.0	3137.0	100.0%
Цээл	2697.0	2697.0	100.0%
Эрдэнэ	2661.0	2661.0	100.0%
Эрдэнэсант	4222.0	4222.0	100.0%
Зуунмод	13700.0	13700.0	100.0%
	84705.9	84705.9	100.0%



Ү н э , т а р и ф

а.Аймгийн төвд 2001 оны 2-р сард бараа үйлчилгээний үнэ тариф 2000 оны 12-р сарын 31-ныхтай харьцуулахад **5,82 %**, 2000 оны 2-р сарынхаас **7,66 %**-иар тус тус өслөө. 2001 оны 2-р сард бараа үйлчилгээний үнэ тариф дундажаар **1,61** хувиар өссөн нь өмнөх сарын үнэ тарифын өсөлтийн хувиас **2,08** нэгжээр буурчээ.

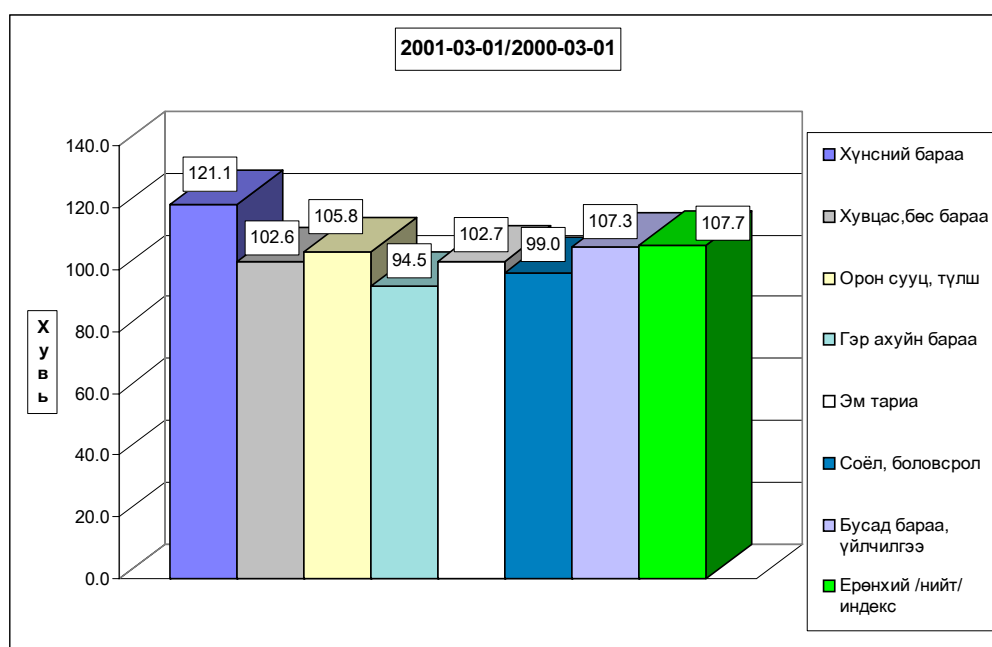
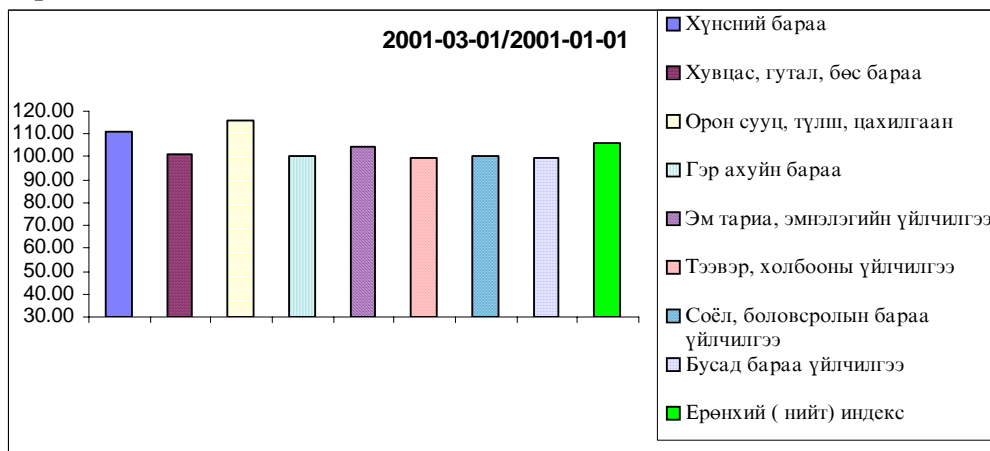
Хэрэглээний бараа, үйлчилгээний үнийн индекс , 2001.II
Consumer price index of certain goods and services, 2001.II

БҮЛЭГ	GROUP	/аймгийн төвд/ (хувиар)		
		2001-02/ 2000-12	2001-02/ 2000-02	2001-02/ 2001-01
Хүнсний бараа	Foodstuffs	111.29	121.09	104.05
Хувцас, гутал, бөс бараа	Clothing, footwear and cloth	100.92	102.62	100.55
Орон сууц, түлш, цахилгаан	Housing, heating, electricity	115.63	105.82	100.56
Гэр ахуйн бараа	Household goods	100.25	94.48	98.36
Эм тариа, эмнэлгийн үйлчилгээ	Medical care	104.22	102.71	100.00
Тээвэр, холбооны үйлчилгээ	Transport and communication	99.59	94.06	99.57
Соёл, боловсролын бараа үйлчилгээ	Cultural goods and recreation	100.00	99.04	100.00
Бусад бараа, үйлчилгээ	Other goods and services	99.89	107.32	99.06
Ерөнхий (нийт) индекс	Overall index	105.82	107.66	101.61

Энэ сард хүнсний гол нэр төрлийн бүтээгдэхүүн **хонь, үхрийн мах, цагаан будаа, өөхөн тос, шингэн сүү, тараг, хуурай сүү, варенье, бөөрөнхий сонгино, шилтэй өргөст хэмх, төмс, гуанзны иж бүрдэл хоол, архи, пиво, янжуур, дүнсэн тамхи, хүүхдийн оймс, трико, эмэгтэй хүний хавар намрын гутал, хятад торго, дээлийн даавуу, эрэн даавуу, нүүрс, цахилгаан плитка А-76 бензин, эмэгтэй хүний үсэнд хими хийх хөлс зэрэг 26** нэрийн хүнсний болон өргөн хэрэгцээт бараа үйлчилгээний үнэ, тариф өссөн нь ерөнхий индекс **1,61** нэгжээр өсөхөд нөлөөлөв.

Мөн энэ хугацаанд **гоймон, жигнэмэг, хиам, элсэн чихэр, хатуу чихэр, ирис чихэр, ногоон цай, давс, сорочка цамц, хүүхдийн ноосон цамц, гэрийн гадуур цагаан бүрээс, шаазан аяга, барааны саван, хот доторхи автобусны хөлс, эмэгтэй хүний савхин цүнх, цахилгааны хөлс зэрэг 16** нэрийн хүнсний болон өргөн хэрэгцээт бараа үйлчилгээний үнэ, тариф буурсан байна.

Эдгээр бараа нь улирлын чанартай учир тухай үеийн үйлдвэрлэлт, нийлүүлэлт, эрэлт, шаардлагаас шалтгаалан тодорхой хугацаанд өөрчлөгдөж байгаа болно.



Тов аймгийн өргөн хэрэглээний бараа, үйлчилгээний үнийн ИНДЕКС
Consumer price index of selected goods and services in tov

(Аймгийн төвд)

(2001 оны 02-р сарын байдлаар)

бараа, үйлчилгээний нэр төрөл, хэмжих нэгж	2001-02/	2001-02/	2001-02/
	2000-12	2000-02	2001-01
1. Гурил, 1-р зэрэг, кг	100.00	109.09	100.00
2. Гурил, 2-р зэрэг, кг	100.00	103.33	100.00
3. Талх, орон нутгийн, ш	100.00	104.76	100.00
4. Гурилан боов, кг	100.00	100.00	100.00
5. Гоймон, 250 гр	100.00	107.14	96.55
6. Жигнэмэг, 100 гр,	95.24	99.77	95.24
7. Цагаан будаа, кг	115.38	118.34	112.50
8. Шар будаа,кг	106.06	93.20	100.00
9. Хонины мах, 1-р зэрэг, кг	147.06	259.52	111.11
10. Үхрийн мах, 2-р зэрэг, кг	136.99	187.65	111.11
11. Дотор мах, 1 гүзээ	250.00	333.33	100.00
12. Хиам, чанасан, кг	90.48	86.17	95.00
13. Өөхөн тос, кг	111.11	123.46	105.26
14. Шингэн сүү, л	133.33	122.22	123.08
15. Тараг,л	133.33	111.11	114.29
16. Цөцгийн тос, кг	100.00	105.26	100.00
17. Хуурай сүү, кг	125.00	156.25	125.00
18. Цагаан тос, кг/Шар тос/	100.00	86.67	88.24
19. Элсэн чихэр, кг	92.31	71.01	92.31
20. Хатуу чихэр, кг, дотоод	90.00	85.50	92.31
21. Ирис, гадаад, кг	98.08	109.39	98.08
22. Шоколад, 100 гр	100.00	90.00	100.00
23. Ногоон цай	87.50	76.56	87.50
24. Алим, кг	100.00	100.00	100.00
25. Варенье,гадаад	120.00	108.00	120.00
26. Төмс, кг	83.33	77.78	100.00
27. Байцаа, кг	125.00	156.25	100.00
28. Лууван, кг	125.00	140.63	100.00
29. Манжин, кг	100.00	116.67	100.00
30. Бөөрөнхий сонгино, кг	112.50	126.56	100.00
31. Шилтэй өргөст хэмх	115.79	121.88	110.00
32. Шилтэй ногооны салат, кг	110.00	110.00	100.00
33. Иоджуулсан давс, кг	96.15	96.15	96.15
34. Ургамлын тос, л	100.00	115.79	100.00
35. Цуу, 170 гр	100.00	91.67	100.00
36. Майонез, Найнз, 500 гр	85.71	78.37	100.00
37. Бульон, үхрийн, 1ш	100.00	75.00	100.00
38. Гуанзны иж бүрдэл хоол	119.17	119.17	100.00
39. Цэцэрлэгийн хүүхдийн хоолны сарын дундаж үнэ	100.00	100.95	100.00
40. Архи, 0.5л	112.50	112.50	112.50
41. Пиво, Cass, 0.33л	100.00	100.00	111.11
42. Ундаа, 0.5л	100.00	100.00	100.00
43. Янжуур, Болгар, хайрцаг	107.14	114.80	107.14
44. Дүнсэн тамхи, боодол	105.56	105.56	111.76
45. Эрэгтэй хүний синтефон дотортой куртка, 48-50 раз	100.00	116.67	100.00
46. Костюм, хэмжээ 48-50, /Улс, татериалыг сонгох	100.00	113.64	100.00

ҮРГЭЛЖЛЭЛ

бараа, үйлчилгээний нэр төрөл, хэмжих нэгж	2001-02/	2001-02/	2001-02/
	2000-12	2000-02	2001-01
47. Жинсэн өмд, 31-33 раз	93.33	80.89	100.00
48. Сорочка, урт ханцуйтай, Хятад	77.14	66.12	77.14
49. Ноосон цамц, 50% ноос, хэмжээ 48-50	100.00	83.33	100.00
50. Эрэгтэй хүний футболка, 100% хөвөн, богино ханцуйтай,	100.00	125.00	100.00
51. Оймс, Хятад	100.00	90.91	100.00
52. Эрэгтэй трусы, 100% хөвөн даавуун	100.00	91.67	100.00
53. Эмэгтэй хүний хиймэл үсэн шуба, Хятад, 46-48 раз	100.00	81.82	100.00
54. Хавар намрын пальто, 70% ноосон материалтай, 46-48 раз	100.00	93.33	100.00
55. Хослол, хэмжээ 46-48, /Улс, материалыг сонгох/	100.00	88.89	100.00
56. Кофт, урт ханцуйтай, гоёлын, гадаад	100.00	92.31	100.00
57. Юбка, 50% ноосон, богино, хар өнгийн, Солонгос, 44-46 раз	100.00	92.86	100.00
58. Ноосон цамц, 50% ноос, Хятад	100.00	80.00	100.00
59. Ноосон өмд, 50% ноос, Хятад	100.00	88.00	100.00
60. Хөхний даруулга, Хятад,	100.00	85.71	100.00
61. Трико, Солонгос, 100% полиамид	120.00	144.00	120.00
62. Эмэгтэй трусы, 100% хөвөн даавуун	109.09	109.09	100.00
63. Хавар намрын куртка, синтефон дотортой, 6-7 настай хүүхдийн	100.00	88.89	100.00
64. Хүүхдийн ноосон цамц, 50% ноос, 7-8 настай хүүхдийн	92.00	110.40	92.00
65. Охидын платье, 50% хөвөн материалтай, 5-6 настай охидын, богино ханцуйтай	100.00	85.71	100.00
66. Хүүхдийн футболка, 100% хөвөн, богино ханцуйтай, цулгүй, 4-5 настай хүүхди	100.00	133.33	100.00
67. Хүүхдийн жинсэн өмд, энгийн хийцтэй, 9-10 настай хүүхдийн, Хятад улсын	114.29	146.94	100.00
68. Хүүхдийн ноосон өмд, 50% ноос, 6-7 настай хүүхдийн, Хятад улсын	92.31	106.51	100.00
69. Хүүхдийн оймс, Хятад, 80% хөвөн, 4-5 настай хүүхдийн	133.33	142.22	114.29
70. Хүүхдийн трусы, 100% хөвөн, Хятад улсын, 3-4 настай хүүхдийн	100.00	85.71	100.00
71. Эрэгтэй хүний өвлийн ширэн гутал, Хятадын, 39-40 раз	100.00	124.00	100.00
72. Эрэгтэй хүний зуны ширэн ботинк, энгийн хийцтэй, гадаад, 39-40 раз	100.00	113.64	100.00
73. Эмэгтэй хүний өвлийн ширэн гутал, урт түрийтэй, цахилгаантай, 37-38 раз	100.00	100.00	100.00
74. Эмэгтэй хүний хавар намрын гутал, богино түрийтэй, Хятадын, 37-38 раз	100.00	86.67	107.14
75. Эмэгтэй хүний ширэн туфли, энгийн хийцтэй, гадаад, 36-37 раз	100.00	200.00	100.00
76. Эрэгтэй хүүхдийн өвлийн гутал, Хятадын, үдээстэй, 9-10 настай хүүхдийн	106.67	99.56	100.00
77. Хүүхдийн пүүз, хиймэл ширэн, Хятадын, 7-8 настай хүүхдийн	85.71	122.45	100.00
78. Охидын туфли, 5-6 настай хүүхдийн	100.00	90.00	100.00
79. Дээлийн даавуу, метр	123.08	123.08	106.67
80. Хятад торго, задгай хээтэй, метр	111.11	154.32	105.26
81. Эрэн даавуу, Орос, метр	111.11	103.70	104.17
82. Даалимба, Хятадын, метр	100.00	93.75	100.00
83. Оёлын утас, цаасан дамартай, ш/200м/	100.00	100.00	100.00
84. Бор хөвөн, кг	100.00	104.17	100.00
85. Халаалт, м1	100.00	97.30	100.00
86. Цэвэр усны үнэ, 1 хүний	100.00	97.02	100.00
87. Цахилгаан, 1квт	130.05	131.36	99.52
88. Шар тосон будаг, л, Хятад	100.00	116.67	100.00
89. Тоосго, ш	100.00	76.47	100.00
90. Гэрийн гадуур цагаан бүрээс	88.00	84.48	88.00
91. Нүүрс, тн	120.00	96.00	105.26
92. Түлшний мод, м3	100.00	83.33	100.00

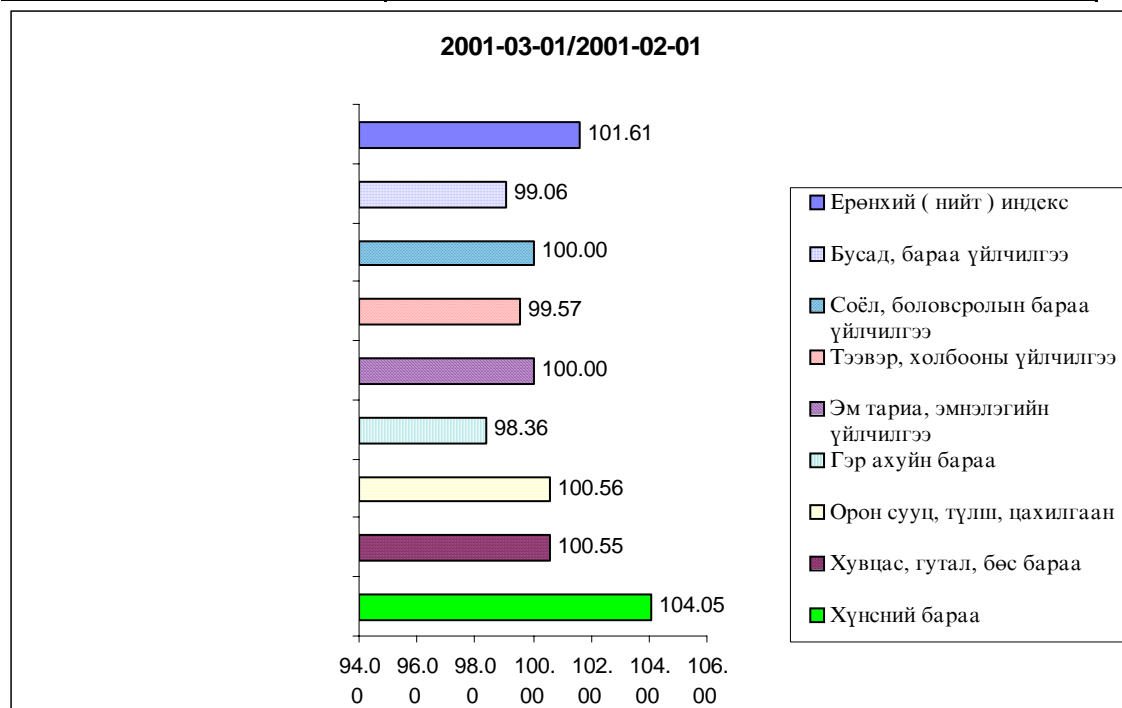
ҮРГЭЛЖЛЭЛ

бараа, үйлчилгээний нэр төрөл, хэмжих нэгж	2001-02/ 2000-12	2001-02/ 2000-02	2001-02/ 2001-01
93. Жижиг модон сандал, дотоод, ш	100.00	80.00	100.00
94. Халуун сав, цайны, 2л	100.00	100.00	100.00
95. Шаазан аяга,ш, Хятад	85.71	53.88	85.71
96. Тогоо, 10 л	100.00	93.75	100.00
97. Данх, Хятад, никель, 2л	130.00	143.00	100.00
98. Цахилгаан плитка, Мечта	106.67	96.00	106.67
99. Хивс, Сэлэнгэ, 2*3м	100.00	100.00	100.00
100. Ноосон одьяал, Аргал	100.00	100.00	100.00
101. Ор хөнжлийн даавуу /Орос, Хятадыг сонгох/	92.86	63.67	100.00
102. Оёлын машин, Хятад	100.00	85.71	100.00
103. Барааны саван, "ОК",200 гр	94.74	94.74	94.74
104. Угаалгын нунтаг, ОМО, цагаан 200 гр	100.00	80.00	100.00
105. Чийдэнгий шил, 60 в	100.00	106.67	100.00
106. Лаа, ш	100.00	71.43	100.00
107. Шүдэнз, хайрцаг	100.00	100.00	100.00
108. Хулдаас, Хятадын, 2 м-ийн өргөнтэй, м	113.33	158.67	100.00
109. Ампицillin, уухаар, 10ш	100.00	90.91	100.00
110. Аспирин, /Анальги/ 10 ш	100.00	57.14	100.00
111. Пенициллин, тариагаар, 1сая	111.11	129.63	100.00
112. Витамин "С", үрлээр, 50ш	100.00	100.00	100.00
113. Шүдэнд цементэн пломбо тавиулах	100.00	105.00	100.00
114. Төмөр замаар зорчих тийзний үнэ, 1 хүний	66.67	66.67	66.67
115. Нийслэлээс аймаг орох автотээврийн хөлс, 1 хүний	100.00	100.00	100.00
116. Нийслэлээс аймаг орох онгоцны хөлс, 1 хүний		0.00	0.00
117. Машины дугуй, УАЗ-469	100.00	75.00	100.00
118. Мотоцикл, Иж планета-5	100.00	97.50	100.00
119. Телефон ашиглалтын сарын хөлс	100.00	88.50	100.00
120. Хот хооронд угсаар ярих хөлс, 3 мин	100.00	100.00	98.31
121. Монгол TV-ийн сарын хураамж	100.00	100.00	100.00
122. Бензин, А-76, литр	101.94	108.46	101.94
123. "Өдрийн сонин" сонины захиалгын үнэ	100.00	100.00	100.00
124. Сургалгын төлбөр, 1 жилийн	100.00	105.66	100.00
125. Өнгөт / хар/ телсвизор, 14 инч	100.00	83.33	100.00
126. Транзисторын тэжээл, 1.5 вольт	100.00	83.33	100.00
127. Сурагчийн дэвтэр, дөрвөлжин шугамтай, Монгол	100.00	95.00	100.00
128. Киноны билетний дундаж үнэ	100.00	76.92	100.00
129. Хүүхдийн тоглоом, Хятад, сагсны бөмбөг	100.00	90.00	100.00
130. Тосон бал	100.00	71.43	100.00
131. Эмэгтэй хүний богино үсэнд хими хийлгэх хөлс	116.67	126.39	116.67
132. Эр. хүний гутлын өсгийд шир, резин наалгах үнэ	100.00	134.62	100.00
133. Гар нүүрийн саван, LUX, ш	100.00	144.44	100.00
134. Шүдний оо, LUCKY MINT, 130 гр	100.00	100.00	100.00
135. Нүүрний тос, Монкремийн өдрийн тос,	118.18	107.44	100.00
136. Шампунь, Clear, 200 гр	100.00	97.14	100.00
137. Уруулын будаг	100.00	100.00	100.00
138. Халуун усанд орсны хөлс, 1 хүний	100.00	99.12	100.00
139. Эмэгтэй хүний савхин цүнх, Хятад	81.82	66.94	81.82

б.Хөдөөд 2001 оны 2-р сард бараа үйлчилгээний үнэ тариф 2000 оны 12-р сарын 31-ныхтай харьцуулахад **2,39%**, 2000 оны 2-р сарынхаас **0,17** хувиар тус тус **осчээ**. 2001 оны 2-р сард бараа үйлчилгээний үнэ тариф дундажаар **0,09** хувиар **оссон нь** өмнөх сарын үнэ тарифын өсөлтийн хувиас **3,26 нэгжээр буурсан** байна.

Хэрэглээний бараа, үйлчилгээний үнийн индекс, 2001.II
Consumer price index of certain goods and services, 2001.II

БҮЛЭГ	GROUP	/хөдөөд/		(хувиар)
		2001-02/ 2000-12	2001-02/ 2000-02	2001-02/ 2001-01
Хүнсний бараа	Foodstuffs	105.08	104.92	101.17
Хувцас, гутал, бөс бараа	Clothing, footwear	99.49	93.29	98.79
Орон сууц, түлш, цахилгаан	Housing, heating, electricity	106.41	104.46	97.96
Гэр ахуйн бараа	Household goods	101.18	100.48	100.96
Эм тариа, эмнэлгийн үйлчилгээ	Medical care	100.97	95.16	99.94
Тээвэр, холбооны үйлчилгээ	Transport and communication	98.53	96.34	98.48
Соёл, боловсролын бараа үйлчилгээ	Cultural goods and recreation	101.45	97.02	101.94
Бусад бараа, үйлчилгээ	Other goods and services	99.93	100.27	99.65
Ерөнхий (нийт) индекс	Overall index	102.39	100.17	100.09



Хэрэглээний бараа, үйлчилгээний үнийн индекс 2001.II
Consumer price index of certain goods and services 2001.II

(1991-01-16-ыг 100, хувиар)

(1991-01-16= 100, percentage)

Он	Сар	Хүнсний бараа <i>Foodstuffs</i>	Гутал, хувцас <i>Clothing Footwear</i>	Орон сууц түли, цахилгаан <i>Housing, heating electricity</i>	Гэр ахуйн бараа <i>Household goods</i>	Эм тариа <i>Medical care</i>	Тээвэр Холбоо <i>Transport @</i>	Соёлын бараа <i>Cultural goods@</i>	Бусад бараа <i>Other goods @</i>	Ерөнхий индекс Overall index
1994	12	4590.79	4992.30	4402.23	2828.49	2488.27	0.00	9136.25	0.00	4587.47
1995	12	5768.21	3154.13	5427.41	8272.31	2226.87	5173.90	10115.60	3168.87	5272.24
1996	12	8037.11	4001.99	5747.50	9398.84	1451.25	9660.35	17682.01	3976.99	7195.50
1997	12	8522.15	6407.74	6626.91	13473.13	2665.51	5771.36	26315.31	8878.71	8580.58
1998	12	7973.72	6489.23	7120.60	14119.33	2755.79	5975.89	28203.46	9795.65	8395.75
1999	12	8957.26	6989.28	10161.99	14073.71	2755.79	9227.46	28793.99	11613.94	9514.79
2000	12	9270.36	5893.74	9592.47	13018.85	5779.51	8876.49	29597.12	11281.25	9427.76

Хэрэглээний үнэ, тарифын өөрчлөлтийг барааны бүлгээр үзүүлбэл.

Consumer price index of certain goods and services 2001. I

(Өмнөх сартай харьцуулснаар, хувиар)

(Previous month=100, percentage)

Он	Сар	Хүнсний бараа <i>Foodstuffs</i>	Гутал, хувцас <i>Clothing Footwear</i>	Орон сууц түли, цахилгаан <i>Housing, heating electricity</i>	Гэр ахуйн бараа <i>Household goods</i>	Эм тариа <i>Medical care</i>	Тээвэр Холбоо <i>Transport @</i>	Соёлын бараа <i>Cultural goods@</i>	Бусад бараа <i>Other goods @</i>	Ерөнхий индекс Overall index
1997	12	100.95	103.66	100.88	100.75	100.00	100.00	112.67	100.00	102.10
1998	12	99.10	104.10	103.46	100.00	100.00	102.92	100.82	100.00	100.46
1999	12	100.94	104.14	101.83	101.33	100	99.7	92.11	100.05	101.41
2000	1	107.93	105.26	98.58	99.61	100.00	99.70	90.92	100.05	104.58
	2	106.82	93.76	93.41	100.00	100.00	100.00	105.82	93.61	101.32
	3	99.45	100.67	100.00	97.02	100.00	100.00	100.00	103.67	99.81
	4	109.70	100.31	103.07	106.08	106.60	97.28	103.71	100.84	105.64
	5	107.22	93.97	100.00	101.53	100.00	100.00	117.11	96.86	103.05
	6	89.73	99.31	100.00	98.76	100.00	100.00	97.96	106.74	94.16
	7	94.32	97.37	99.82	100.00	94.85	100.00	100.64	100.00	96.38
	8	88.34	101.91	100.00	97.59	126.10	100.00	94.57	100.00	94.35
	9	99.93	103.31	99.98	100.47	135.35	100.00	95.63	100.00	101.23
	10	99.41	96.06	100.08	99.66	100.00	99.22	100.00	100.00	98.82
	11	104.14	99.47	112.34	99.22	100.00	101.34	94.71	100.00	103.05
	12	99.11	101.61	95.91	98.70	100.00	100.53	99.06	96.20	99.29
2001	1	108.40	98.45	104.05	103.54	67.67	100.77	101.32	100.05	103.69
	2	104.05	100.55	100.56	98.36	100.00	99.57	100.00	99.06	101.61

ХАА-н бүтээгдэхүүний болон өргөн хэрэгцээт барааны үнэ

Тус аймгийн хэмжээгээр 2001 оны 2-р сард ХАА-н болон өргөн хэрэгцээний бараа, үйлчилгээний үнэ тариф ямар байгааг сумдаар үзүүлбэл.

ХАА-н бүтээгдэхүүний үнэ (₮-өөр)

Сумд		дундаж үнэ, ₮						Average prices, tog			
		Үхрийн мах Beef, grade	Хонины мах Mutton, grade	Адууны мах Horse flesh	Төмс Potato	Сон- гино Onion	Шингэн сүү Milk litre	Ямааны ноолуур Greery cash- mere /l kg/	Адууны шир Horse hide	Үхрийн шир Cattle hide	Хонины арьс Sheer skin
АБ	АВ	700	700	600	400	500	500	30000	7000	9000	3000
АР	АР	1000	1000	650	250	450	400	30000	8000	8000	2000
АТ	АТ	500	800	600	250	450	400	28000	9000	10000	2800
БС	ВС	1100	1000	700	300	550	500	29000	5000	10000	1500
БА	ВА	1100	1000	650	300	550	450	30000	7000	8000	3500
БД	ВД	800	700	600	300	500	450	31000	6000	8000	1000
БЖ	ВГ	500	450	300	300	600	400	30000	4000	1000	2000
БӨ	ВО	500	550	400	320	500	300	25000	6500	1500	1000
БХ	ВКН	750	800	500	250	600	500	30000	6000	9000	2500
БЦ	ВТС	700	800	600	300	500	600	30000	7000	6000	2500
БТ	ВТ	900	850	650	280	500	600	25000	6000	2000	2000
БЧ	ВСН	1000	1000	700	200	500	500	28000	6000	9000	2500
БН	ВН	1200	1200	750	250	500	500	27000	6000	8000	3000
БҮ	ВУ	550	600	450	200	600	400	28000	7000	9000	2000
ДХ	ДКН	600	700	550	300	500	500	27000	8000	10000	2500
ЖА	ЖА	1100	1200	700	150	500	450	30000	6000	8000	2500
ЗА	ЗА	750	800	550	250	500	500	28000	6000	8000	2000
ЛҮ	ЛУ	500	500	400	300	350	350	30000	9000	10000	2000
ММ	ММ	900	700	600	300	500	450	30000	6500	5000	2000
ӨШ	ОШ	550	600	400	300	500	600	32000	6000	9000	3000
СҮ	СУ	950	1000	600	180	500	500	25000	6000	3500	1200
СЭ	СЕ	800	850	550	300	500	500	30000	9000	12000	3000
УГ	УГ	850	800	550	250	400	500	25000	7000	9000	2000
ЦЭ	ТСЕ	1000	880	600	300	500	400	25000	8000	10000	3000
ЭР	ЕР	1000	850	600	350	500	450	30000	5600	8600	3000
ЭС	ЕС	650	700	500	400	600	700	35000	7000	4000	6500
ЗМ	ЗМ	1000	900	650	280	500	700	28000	7000	9000	1500

Өргөн хэрэгцээний бараа, үйлчилгээний
үнэ тариф

Сумд		1-р гурил Flour, grade1, 1 кг	2-р гурил Flour, grade2, 1 кг	Цагаан будaa Rice 1 кг	Шар будaa Millet 1 кг	Элсэн чихэр Sugar 1 кг	Ундны ус Month- ly water 1 liter	Цахил- гааны Electri- city 1kw
АБ	АВ	420.00	400.00	500.00	380.00	700.00	0.80	51.00
АР	АР	380.00	250.00	460.00	350.00	520.00	1.00	53.00
АТ	АТ	320.00	300.00	420.00	360.00	700.00	0.70	52.00
БС	ВС	330.00	300.00	400.00	350.00	560.00	0.40	52.00
БА	ВА	400.00	280.00	400.00	350.00	650.00	0.60	51.00
БД	ВД	360.00	330.00	460.00	350.00	600.00	0.70	52.00
БЖ	ВГ	450.00	400.00	450.00	400.00	700.00	1.40	52.00
БӨ	ВО	340.00	300.00	480.00	400.00	680.00	1.50	90.00
БХ	ВКН	350.00	300.00	440.00	420.00	700.00	1.00	52.00
БЦ	ВТС	360.00	300.00	450.00	320.00	750.00	0.60	52.00
БТ	ВТ	370.00	350.00	500.00	400.00	650.00	1.60	54.00
БЧ	ВСН	340.00	300.00	450.00	380.00	600.00	1.23	52.00
БН	ВН	350.00	300.00	500.00	400.00	700.00	1.50	51.75
БҮ	ВУ	360.00	320.00	450.00	400.00	650.00	0.50	51.75
ДХ	ДКН	400.00	350.00	500.00	400.00	600.00	0.90	50.00
ЖА	ЖА	320.00	280.00	550.00	350.00	650.00	0.40	53.00
ЗА	ЗА	340.00	300.00	450.00	400.00	650.00	0.50	51.00
ЛҮ	ЛУ	360.00	340.00	450.00	450.00	600.00	0.40	51.00
ММ	ММ	330.00	310.00	480.00	380.00	650.00		52.00
ӨШ	ОШ	380.00	300.00	450.00	450.00	750.00	0.50	46.00
СҮ	SU	350.00	300.00	450.00	380.00	600.00	1.00	51.00
СЭ	SE	350.00	330.00	450.00	380.00	700.00	2.00	51.00
УГ	UG	380.00	320.00	400.00	350.00	500.00	0.50	51.00
ЦЭ	TSE	380.00	280.00	450.00	380.00	650.00	1.00	50.07
ЭР	ER	350.00	330.00	500.00	450.00	650.00	1.00	51.00
ЭС	ES	320.00	300.00	550.00	400.00	600.00	0.50	51.70
ЗМ	ZM	330.00	300.00	430.00	350.00	630.00	1.30	52.00



А Ж И Л Г Ü Й Ч Ü Ü Д

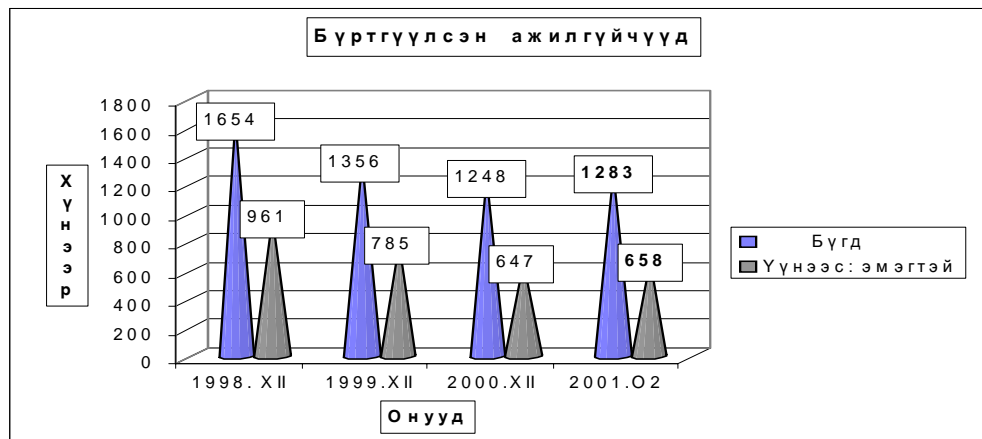
Сумдын хөдөлмөр зохицуулалтын албанд бүртгэлтэй байгаа ажилгүйчүүдийн тоо 2001 оны эхний 2 сард 1283 болж, 2000 оны жилийн эцсээс 35 хүнээр, өмнөх сарынхаасаа 3 хүнээр тус тус өсч байна.

Ажилгүйчүүдийн 51,3 хувь нь эмэгтэйчүүд, 65,2 хувь нь урьд нь ажил эрхлэж байсан, 34,8 хувь нь анх удаа ажил эрж байгаа хүмүүс байна. Оны эхний 2 сард 34 хүн ажилд орсны 23.5 хувь нь төрийн болон төсөвт байгууллагад, 73.5 хувь нь нөхөрлөл, компанид, 3,0 хувь нь бусад байгууллагад ажил эрхлэх болжээ.

Оны эхнээс бүртгүүлсэн нийт ажилгүйчүүд 77 байгаагийн 41,5 хувь нь орон тооны цомхотголоос, 7,8 хувь нь байгууллага нь татан буугдсанаас, 3,9 хувь нь өөр газраас шилжиж ирсэн, 11.7 хувь нь мэргэжлийн ажил олдоогүйгээс, 35,1 хувь нь бусад шалтгаантай байна.

Ажилгүйчүүдийг боловсролын байдлаар нь авч үзбэл 3,0% нь дээд, 9,8% нь тусгай дунд, 13.4% нь мэргэжлийн анхан шатны, 28.2% нь бүрэн дунд, 34,8 % нь бүрэн бус дунд, 10.8 % нь бага буюу боловсролгүй хүмүүс байна.

Хөдөлмөрийн насны 10000 хүнд дунджаар 241 ажилгүйчүүд ногдож байгаагийн дотор Угтаал, Аргалант, Баянхангай, Батсүмбэр, Цэл сумдад харьцангуй их (1326- 361 хүн) байна.

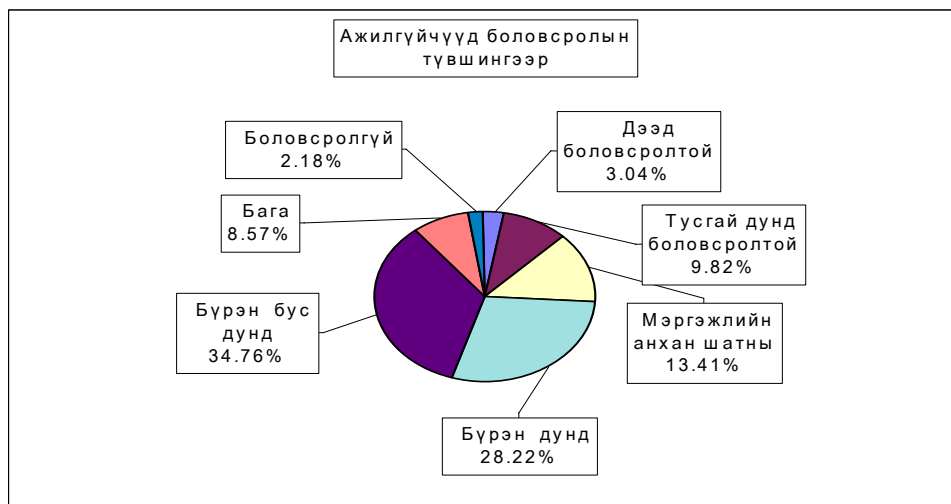


Бүртгүүлсэн Ажилгүйчүүдийн тоо, тайлант хугацааны эцэст.
Number of unemployed registered persons , at the end of period

	Ажилгүйчүүд Unemployment			Дүнд эзлэх хувь		ЭЗ-ийн идэвхтэй хүнд эзлэх хувь	
	1999 12-30	2000 2-28	2001 2-28	2000 2-28	2001 2-28	Оны эцэст	
						1999	2000
БҮГД TOTAL	1356	1315	1283	100.0%	100.0%	3.8%	3.2%
үүнээс: а. урьд нь ажилтай байсан		869	837	66.1%	65.2%		
б. анх удаа ажил эрж байгаа		446	446	33.9%	34.8%		
Ажилгүйчүүд насны бүлгээр: Unemployment:by age group		1315	1283	100.0%	100.0%		
16 - 24 настай		313	242	23.8%	18.9%		
25 - 34 настай		423	362	32.2%	28.2%		
35 - 44 настай		436	407	33.2%	31.7%		
45 - 60 настай		143	272	10.9%	21.2%		
<i>Бүгдээс-эмэгтэй Total by- female</i>	785	759	658	57.7%	51.3%	4.7%	3.6%

Бүртгүүлсэн Ажилгүйчүүдийн тоо, Боловсролын түвшингээр
Number of unemployed registered persons , by educational level

	1998.XII	1999.XII	2000.XII	2001 он	
				I	II
Бүгд Total	1654	1356	1248	1280	1283
үүнээс:Эмэгтэй of whom female	961	785	647	659	658
Дээд боловсролтой Higher education	48	72	49	39	39
Тусгай дунд боловсролтой Specialized secondary education	183	203	149	124	126
Мэргэжлийн анхан шатны Skilled workers	302	215	168	172	172
Бүрэн дунд Completed secondary school	387	437	326	361	362
Бүрэн бус дунд Non-completed secondary school	611	345	420	446	446
Бага Completed primary school	76	71	107	110	110
Боловсролгүй Uneducated persons	47	13	29	28	28



**Ажилгүйдлийн шалтгаан
UNEMPLOYED**

	Оны эхний 2 сард In the first 2 months		Тухайн сард particular months	
	БҮГД TOTAL	үүнээс Эм of whom female	БҮГД TOTAL	үүнээс Эм of whom female
БҮГД TOTAL	77	37	4	0
Орон тооны цомхтголоор	32	20	1	0
Байгууллага татан буугдсан	6	4	0	0
Өөр газраас шилжиж ирсэн	3	1	1	0
Сургууль төгссөн	0	0	0	0
Цэргээс халагдсан	0	0	0	0
Мэргэжлийн ажил олдоогүй	9	1	0	0
Бусад	27	11	2	0
Ажилгүй-н бүртгэлээс хасагдсан	8	3	0	0

**Бүртгүүлсэн ажилгүйчүүдээс ажилд орсон хүн
Number of unemployed entered into work**

	Оны эхний 2 сард In the first 2 months		Тайлант сард As months	
	БҮГД TOTAL	үүнээс Эм of whom female	БҮГД TOTAL	үүнээс Эм of whom female
БҮГД TOTAL	34	23	1	1
Улсын үйлдвэрийн газарт State enterprise	0	0	0	0
Төрийн, төсөвт байгууллагад Government organization	8	3	1	1
Компани Company	25	20	0	0
Хоршоо Cooperative	0	0	0	0
Бусад газарт Others	1	0	0	0

Ажилгүйчүүдийн тоог сумдаар үзүүлбэл.
UNEMPLOYED, BY - SOMS.

	Ажилгүйчүүд Unemployed				Дүнд эзлэх хувь Composition, %			
	1998 12-30	1999 12-30	2000 12-30	2001 02-28	1998 12-30	1999 12-30	2000 12-30	2001 02-28
Алтанбулаг	29	19	20	21	1.8%	1.4%	1.6%	1.6%
Аргалант	53	59	60	60	3.2%	4.4%	4.8%	4.7%
Архуст	35	22	16	18	2.1%	1.6%	1.3%	1.4%
Багсүмбэр	75	132	144	144	4.5%	9.7%	11.5%	11.2%
Баян	9	15	29	29	0.5%	1.1%	2.3%	2.3%
Баяндэлгэр	3	3	5	2	0.2%	0.2%	0.4%	0.2%
Баянжаргалан	4	8	8	11	0.2%	0.6%	0.6%	0.9%
Баян-Өнжүүл	8	10	12	11	0.5%	0.7%	1.0%	0.9%
Баянхангай	56	46	42	42	3.4%	3.4%	3.4%	3.3%
Баянцагаан	27	27	31	31	1.6%	2.0%	2.5%	2.4%
Баянцогт	40	45	28	33	2.4%	3.3%	2.2%	2.6%
Баянчандмань	24	37	37	32	1.5%	2.7%	3.0%	2.5%
Борнуур	17	23	22	23	1.0%	1.7%	1.8%	1.8%
Бүрэн	23	18	17	17	1.4%	1.3%	1.4%	1.3%
Дэлгэрхаан	19	21	21	21	1.1%	1.5%	1.7%	1.6%
Жаргалант	43	8	21	21	2.6%	0.6%	1.7%	1.6%
Заамар	105	113	101	101	6.3%	8.3%	8.1%	7.9%
Лүн	34	33	36	47	2.1%	2.4%	2.9%	3.7%
Мөнгөнморьт	26	34	32	32	1.6%	2.5%	2.6%	2.5%
Өндөрширээт	40	39	42	42	2.4%	2.9%	3.4%	3.3%
Сүмбэр	57	40	24	27	3.4%	2.9%	1.9%	2.1%
Сэргэлэн	27	10	18	18	1.6%	0.7%	1.4%	1.4%
Угтаал	232	213	233	235	14.0%	15.7%	18.7%	18.3%
Цээл	148	188	78	64	8.9%	13.9%	6.3%	5.0%
Эрдэнэ	134	17	17	17	8.1%	1.3%	1.4%	1.3%
Эрдэнэсант	235	19	37	48	14.2%	1.4%	3.0%	3.7%
Зуунмод	151	157	117	136	9.1%	11.6%	9.4%	10.6%
Аймгийн дүн	1654	1356	1248	1283	100.0%	100.0%	100.0%	100.0%

**АЖИЛД ОРСОН ХҮМҮҮС, ОНЫ ЭХНИЙ ХӨДӨЛМӨРИЙН НАСНЫ
10000 ХҮН АМД НОГДОХ АЖИЛГҮЙЧҮҮДИЙГ СУМДААР ҮЗҮҮЛБЭЛ:
NUMBER OF UNEMPLOYED ENTERED INTO WORK, PERSONS PER 10000 POPULATION**

	ЭЗ-ийн идэвхтэй хүн амд эзлэх хувь				Ажилд орсон хүн		Оны эхний хөдөлмөрийн насны 10000 хүнд ногдох ажилгүйчүүд.			
	1998 12-30	1999 12-30	2000 12-30	2001 02-28	Оны эхнээс	Тайлант сард	1998 12-30	1999 12-30	2000 12-30	2001 02-28
Алтанбулаг	2.4%	1.2%	1.3%	1.5%			158	96	106	112
Аргалант	6.0%	6.7%	8.7%	6.8%			402	426	519	554
Архуст	9.1%	5.7%	4.5%	4.9%			330	190	134	166
Батсүмбэр	7.9%	8.7%	8.8%	6.8%			209	360	395	420
Баян	0.8%	1.4%	2.8%	2.6%			65	106	216	233
Баяндэлгэр	0.4%	0.4%	0.7%	0.3%			28	27	51	21
Баянжаргалан	2.3%	1.0%	1.0%	1.4%	1		47	89	86	123
Баян-Өнжүүл	0.5%	0.7%	0.8%	0.7%	1	1	53	66	74	68
Баянхангай	9.7%	7.6%	6.9%	7.3%			633	529	437	460
Баянцагаан	1.9%	1.9%	2.2%	3.1%			185	173	194	200
Баянцогт	3.5%	4.0%	2.5%	3.6%	10		212	268	183	286
Баянчандмань	2.4%	3.6%	3.3%	3.1%	5		130	196	196	181
Борнуур	0.8%	1.1%	1.1%	1.2%			72	98	94	99
Бүрэн	1.3%	1.1%	1.0%	1.0%			128	98	89	89
Дэлгэрхаан	1.6%	1.8%	1.8%	1.9%			152	165	158	171
Жаргалант	0.9%	0.4%	1.0%	0.8%			133	25	63	63
Заамар	6.8%	7.4%	5.2%	4.5%			354	358	333	295
Лүн	2.7%	2.5%	2.7%	2.8%			197	194	206	210
Мөнгөнморьт	4.8%	3.9%	3.2%	3.2%			236	300	279	274
Өндөрширээт	5.5%	3.9%	3.8%	3.7%			294	292	305	302
Сүмбэр	8.6%	6.0%	3.9%	3.6%	1		497	337	199	261
Сэргэлэн	2.1%	1.2%	2.1%	2.1%			218	80	138	151
Угтаал	25.8%	27.4%	26.5%	23.2%	2		1055	953	1058	1326
Цээл	13.1%	15.6%	7.0%	6.5%	14		741	924	394	361
Эрдэнэ	8.7%	1.1%	1.2%	1.1%			747	96	94	95
Эрдэнэсант	2.9%	0.8%	1.5%	2.0%			756	61	119	163
Зуунмод	3.0%	3.1%	2.4%	2.5%			153	180	136	169
Аймгийн дүн	4.7%	3.7%	3.4%	3.3%	34	1	296	245	226	241



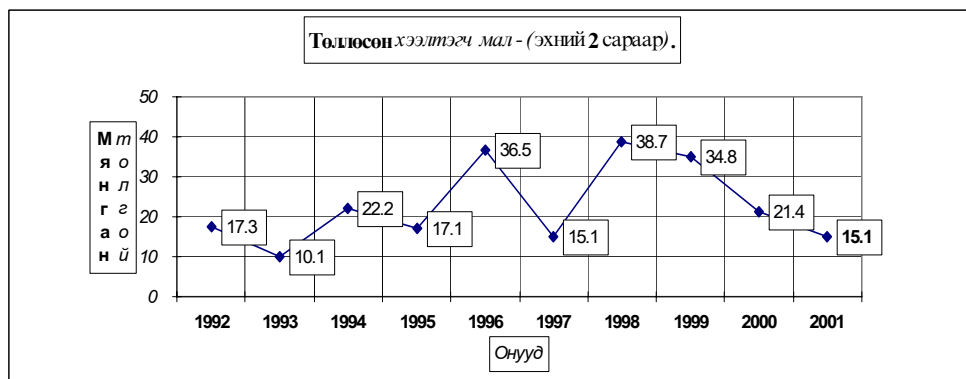
Төл бойжилт

3-р сарын 1-ний байдлаар оны эхний төллөх насны хээлтэгчийн **1.63** хувь **15064** хээлтэгч мал төллөж, **15202** төл гарсны **68.7** хувь **10439** төл бойжиж байгаа нь урьд оны мөн үеэс төллөсөн хээлтэгч **29,6** хувь **6,3** мянгаар; бойжиж буй төл **49,8** хувь **10,4** мянгаар тус бүр **буурч**; **1992-2000 оны мөн үеүдийн дунджаас** төллөсөн хээлтэгч **36,4** хувь **8,6** мянгаар, бойжиж буй төл **54,8** хувь **12,6** мянгаар тус бүр **буурлаа**.

Оны эхний төллөх насны гүүний **0.09**; үнээний **1.37**; эм хонины **1.72**; **эм ямааны 2.07** хувь нь тус бүр **төллов**.

Төллөсөн эх мал, толгой - Number of breeding stock, heads

	Эхний 2 сард - as of first.2 months										
	1992	1993	1994	1995	1996	1997	1998	1999	2000	дундаж 1992- 2000	2001
Ингэ		1								1	1
Гүү	21	20		108	489	36	181	4	112	121	76
Үнээ	1593	1067		774	1530	438	999	1095	746	1030	1015
Эм хонь	14989	8478		13413	31121	12651	30905	25593	14807	18995	9218
Эм ямаа	698	511		2766	3375	1957	6638	8148	5719	3727	4755
Бүгд	17301	10077	22235	17061	36515	15082	38723	34840	21385	23691	15064
	(сумаар-by soums)										
Алтанбулаг	440		1091	500			320	4790	1600	1457	
Аргалант	855	772	568	318	5752	288	385			1117	303
Архуст			290	84	200	160		853	175	220	
Батсүмбэр	1340	1286	1547	2389	2515	1090	5952	840	803	1974	865
Баян					86	1210	1300	1100	162	429	
Баяндэлгэр	50		1500	148		493	407	15		290	
Баянжаргалан		240	229	20		65				111	4150
Баян-Өнжүүд	1159		1798		1791	232	370	598		850	
Баянхангай	86		778	1732	1065		553	850	575	806	
Баянцагаан				1390	1094					828	
Баянцогт	1350	321	1678	1470	632	588	2523	2634	1763	1440	846
Баянчандмань	149			596	172	136	267	346	215	235	835
Борнуур	3548	449		1657	3880	772	1469	916	1193	1543	
Бүрэн	554		4173	1767	1098	1318		756	224	1413	
Дэлгэрхаан	431	578	684		442			1970		684	78
Жаргалант	962	1592	1400	1597	3011		1938	990	619	1514	3409
Заамар	249		640	4080			2909	5747	3391	2836	1657
Лүн	303	213	1008	1123	486	340		444	3770	961	
Мөнгөнморьт		535	531	619	663		305	274	277	401	
Өндөрширээт	513						2058	2769	1022	1591	1252
Сүмбэр	291	1744				993	2420	662	126	1039	
Сэргэлэн	497	1632	661		1811			48	136	798	
Угтаал	2752	149	2211		3353	2316	8423	3119	4731	3006	
Цээл		536	1448	1357	1773	1343	2264	1564	267	1172	1348
Эрдэнэ	1102	30		294	629	508	1265			547	215
Эрдэнэсант					177	291	3090	2910		1294	
Зуунмод	670				1805	2939	505	645	336	1150	106
Бүгд	17301	10077	22235	17061	36515	15082	38723	34840	21385	23691	15064



Төллөсөн эх мал, толгой - Number of breeding stock, heads

	Төлдөлтийн хувь - Percentage of births to total breeding stock										
	Эхний 2 сард - as of first 2 months										
	1992	1993	1994	1995	1996	1997	1998	1999	2000	дундаж 1992- 2000	2001
Ингэ		0.07%							0.10%	0.08%	
Гүү	0.04%	0.04%		0.17%	0.70%	0.05%	0.23%	0.00%	0.12%	0.17%	0.09%
Үнээ	1.94%	1.34%		0.99%	1.95%	0.53%	1.05%	1.06%	0.80%	1.21%	1.37%
Эм хонь	2.61%	1.53%		2.72%	6.80%	2.79%	5.93%	4.56%	2.59%	3.64%	1.72%
Эм ямаа	0.83%	0.57%		2.47%	2.63%	1.36%	3.51%	3.56%	2.45%	2.56%	2.07%
Бүгд	2.17%	1.29%	2.98%	2.28%	4.97%	2.00%	4.38%	3.56%	2.15%	2.87%	1.63%
	(сумаар - by soums)										
Алтанбулаг	0.94%		2.70%	1.41%			0.54%	8.08%	2.28%	2.91%	
Аргалант	4.02%	3.33%	2.14%	1.08%	18.91%	1.16%	1.37%			4.17%	1.35%
Архуст			1.70%	0.49%	1.30%	0.94%		3.39%	0.73%	1.16%	
Батсүмбэр	7.22%	6.23%	7.38%	9.76%	11.01%	4.54%	19.89%	2.66%	3.41%	8.20%	3.58%
Баян					0.40%	5.29%	4.68%	3.44%	0.47%	1.58%	
Баяндэлгэр	0.18%		5.80%	0.59%		1.91%	1.41%	0.04%		1.04%	
Баянжаргалан		1.14%	0.96%	0.08%		0.24%				0.39%	9.97%
Баян-Өнжүүл	2.61%		3.96%		4.25%	0.50%	0.72%	0.97%		1.70%	
Баянхангай	0.50%		5.23%	10.50%	7.28%		4.18%	4.97%	2.91%	5.07%	
Баянцагаан				3.04%	2.40%					1.51%	
Баянцогт	4.91%	1.19%	5.79%	4.49%	2.03%	1.94%	7.97%	9.40%	5.63%	4.82%	2.68%
Баянчандмань	1.00%			3.62%	1.13%	0.85%	1.70%	2.22%	1.60%	1.51%	5.63%
Борнуур	17.42%	1.97%		7.27%	17.84%	3.36%	5.11%	3.00%	4.43%	6.35%	
Бүрэн	1.10%		9.60%	4.04%	2.54%	2.77%		1.15%	0.33%	2.73%	
Дэлгэрхаан	1.63%	3.02%	3.61%		2.01%			6.40%		2.86%	0.40%
Жаргалант	3.64%	5.84%	5.26%	6.41%	12.30%		7.29%	3.40%	1.97%	5.63%	9.96%
Заамар	0.94%		3.04%		17.58%		9.72%	16.33%	8.43%	10.25%	3.86%
Лүн	0.76%	0.60%	2.73%	3.13%	1.41%	0.90%		0.79%	6.43%	2.25%	
Мөнгөнморьт		4.68%	5.34%	6.14%	6.19%		2.53%	2.01%	2.13%	3.43%	
Өндөрширээт	1.05%						5.85%	7.28%	2.51%	4.27%	3.10%
Сүмбэр	3.19%	18.32%				9.34%	20.38%	4.95%	1.00%	9.88%	
Сэргэлэн	1.59%	4.33%	1.83%		5.28%			0.11%	0.35%	2.15%	
Угтаал	9.44%	0.50%	7.38%		11.96%	8.29%	26.10%	9.45%	14.91%	9.98%	
Цээл		2.87%	8.95%	7.51%	9.59%	6.75%	9.82%	6.31%	1.04%	5.69%	4.74%
Эрдэнэ	4.03%	0.11%		1.00%	2.16%	1.86%	3.98%			1.86%	0.63%
Эрдэнэсант					0.32%	0.52%	4.72%	3.98%		2.04%	
Зуунмод	4.21%				10.10%	15.18%	2.46%	2.91%	1.88%	6.35%	0.84%
Бүгд	2.17%	1.29%	2.98%	2.28%	4.97%	2.00%	4.38%	3.56%	2.15%	2.87%	1.63%

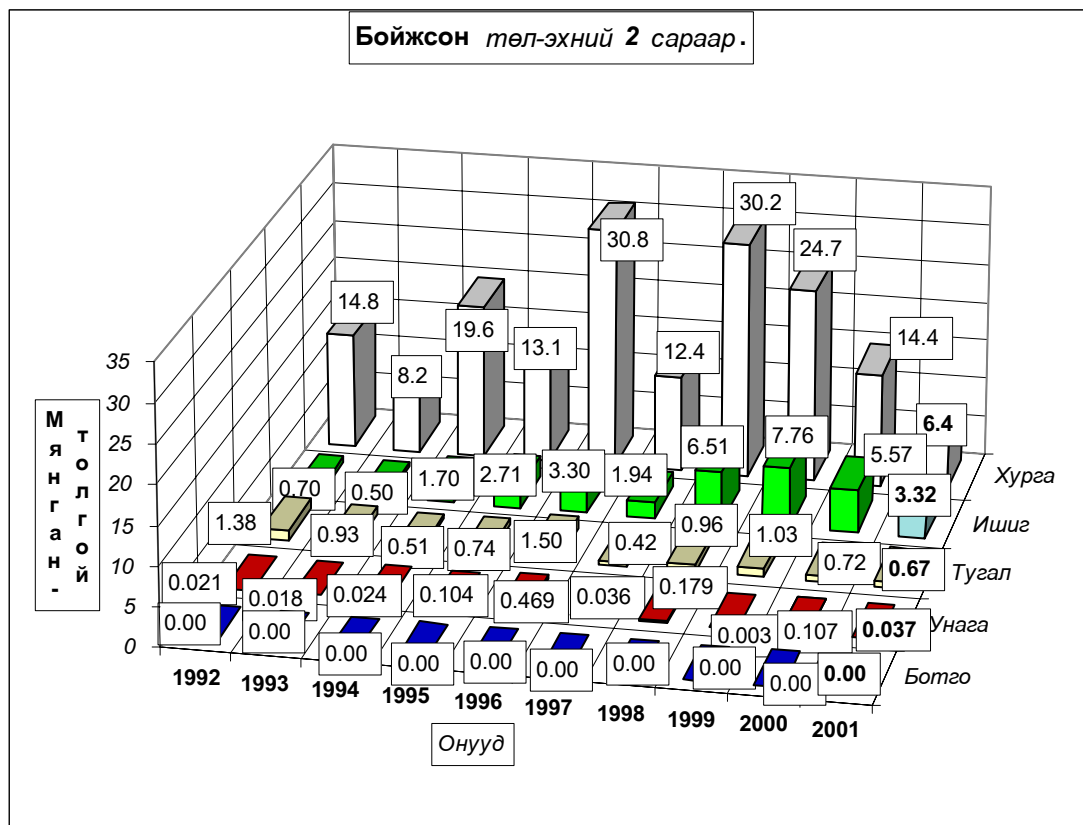
Бойжсон тол, толгой - Survivals, heads

	Эхний 2 сард - as of first 2 months										
	1992	1993	1994	1995	1996	1997	1998	1999	2000	дундаж 1992- 2000	2001
Богто		1							1	1	
Унага	21	18	24	104	469	36	179	3	107	107	37
Тугал	1380	925	506	736	1499	422	959	1033	715	908	668
Хурга	14810	8213	19623	13122	30751	12376	30243	24696	14420	18695	6413
Ишиг	696	498	1700	2710	3300	1943	6508	7763	5568	3410	3321
Бүгд	16907	9655	21853	16672	36019	14777	37889	33495	20811	23120	10439
	(сумаар-by soums)										
Алтанбулаг	440		1066	500			320	4725	1460	1419	
Аргалант	852	766	520	318	5688	237	363			1093	161
Архуст			290	84	200	157		818	173	287	
Батсүмбэр	1304	1215	1492	2281	2505	1016	5579	808	750	1883	526
Баян					86	1210	1300	1082	137	763	
Баяндэлгэр	49		1464	142		482	402	15		284	
Баянжаргалан		240	229	20		65				111	1670
Баян-Өнжүүл	1159		1769		1791	232	370	598		846	
Баянхангай	73		757	1687	996		553	807	560	776	
Баянцагаан				1390	1094					828	
Баянцогт	1317	287	1602	1458	632	510	2364	2538	1645	1373	706
Баянчандмань	145			541	171	122	257	312	215	252	543
Борнуур	3358	395		1629	3880	772	1469	795	1193	1686	
Бүрэн	554		4173	1735	1070	1297		742	211	1397	
Дэлгэрхаан	431	578	684		442			1970		684	78
Жаргалант	921	1513	1378	1565	2931		1907	974	600	1474	2402
Заамар	249		640		4042		2903	5720	3391	2824	1657
Лүн	303	204	986	1054	486	340		436	3761	946	
Мөнгөнморьт		535	528	619	661		305	263	257	453	
Өндөрширээт	513						2058	2769	964	1576	1252
Сүмбэр	282	1608				993	2420	641	126	1012	
Сэргэлэн	465	1618	635		1749			48	123	773	
Угтаал	2720	130	2192		3280	2290	8247	2419	4720	3250	
Цээл		536	1448	1357	1773	1343	2264	1564	247	1170	1140
Эрдэнэ	1102	30		292	600	490	1240			536	215
Эрдэнсант					177	291	3090	2910		1294	
Зуунмод	670				1765	2930	478	541	278	1110	89
Бүгд	16907	9655	21853	16672	36019	14777	37889	33495	20811	23120	10439

Бойжсон тол, толгой - Survivals, heads

	Бойжилтийн хувь - Percentage of survivals											
	Эхний 2 сард - as of first 2 months											
	1992	1993	1994	1995	1996	1997	1998	1999	2000	дундаж 1992- 2000	2001	
Ботго												
Унага	100.0%	90.0%	100.0%	96.3%	95.9%	100.0%	98.9%	75.0%	95.5%	95.0%	48.7%	
Тугал	86.6%	86.7%	100.0%	95.1%	98.0%	96.3%	96.0%	94.3%	95.8%	92.7%	65.8%	
Хурга	98.8%	96.8%	100.0%	97.8%	98.8%	97.8%	97.8%	96.5%	97.4%	97.8%	69.2%	
Ишиг	99.7%	97.5%	100.0%	97.8%	97.8%	99.2%	98.0%	95.1%	97.0%	96.9%	68.6%	
Бүгд	97.7%	95.8%	98.3%	97.7%	98.6%	98.0%	97.8%	96.1%	97.2%	97.6%	68.7%	
	(сумаар-by soums)											
Алтанбулаг	100.0%		97.7%	100.0%			100.0%	98.6%	91.3%	94.9%		
Аргалант	99.6%	99.2%	91.5%	100.0%	98.9%	82.3%	94.3%			97.5%	53.1%	
Архусг			100.0%	100.0%	100.0%	98.1%		95.9%	98.9%	95.6%		
Батсүмбэр	97.3%	94.5%	96.4%	95.5%	99.6%	93.1%	93.7%	96.2%	93.4%	95.4%	56.9%	
Баян					100.0%	100.0%	100.0%	98.4%	84.6%	97.3%		
Баяндэлгэр	98.0%		97.6%	95.9%		97.8%	98.8%	100.0%		96.7%		
Баянжаргалан		100.0%	100.0%	100.0%		100.0%				100.0%	39.9%	
Баян-Өнжүүл	100.0%		98.4%		100.0%	100.0%	100.0%	100.0%		98.3%		
Баянхангай	84.9%		97.3%	97.4%	93.5%		100.0%	94.9%	97.4%	95.8%		
Баянцагаан				100.0%	100.0%					100.0%		
Баянцогт	97.6%	89.4%	95.5%	99.2%	100.0%	86.7%	93.5%	96.4%	93.3%	95.3%	83.5%	
Баянчандмань	97.3%			90.8%	99.4%	89.7%	96.3%	90.2%	100.0%	93.7%	65.0%	
Борнуур	94.6%	88.0%		98.3%	100.0%	100.0%	100.0%	86.8%	100.0%	95.5%		
Бүрэн	100.0%		100.0%	97.9%	97.4%	98.4%		98.1%	94.2%	98.4%		
Дэлгэрхаан	100.0%	100.0%	100.0%		100.0%			100.0%		100.0%	100.0%	
Жаргалант	95.7%	95.0%	98.4%	98.0%	97.3%		98.4%	97.4%	96.9%	97.3%	69.6%	
Заамар	100.0%		100.0%		99.1%		99.8%	99.5%	100.0%	99.4%	100.0%	
Лүн	100.0%	93.6%	97.8%	93.9%	100.0%	100.0%		98.2%	99.2%	97.1%		
Мөнгөморьт		100.0%	99.4%	100.0%	99.7%		100.0%	96.0%	92.8%	98.1%		
Өндөрширээт	100.0%						100.0%	100.0%	94.3%	98.8%	100.0%	
Сүмбэр	96.9%	92.2%				100.0%	100.0%	96.8%	100.0%	96.1%		
Сэргэлэн	93.6%	99.1%	96.1%		96.6%			100.0%	90.4%	96.3%		
Угтаал	98.8%	87.2%	99.1%		97.8%	98.9%	97.9%	77.6%	99.8%	96.1%		
Цээл		100.0%	100.0%	100.0%	100.0%	100.0%	100.0%	100.0%	92.5%	99.2%	84.6%	
Эрдэнэ	100.0%	100.0%		99.3%	95.4%	96.5%	98.0%			97.3%	100.0%	
Эрдэнэсант					100.0%	100.0%	100.0%	100.0%		100.0%		
Зуунмод	100.0%				97.8%	99.7%	94.7%	83.0%	82.2%	95.7%	82.4%	
Бүгд	97.7%	95.8%	98.3%	97.7%	98.6%	98.0%	97.8%	96.1%	97.2%	97.6%	68.7%	

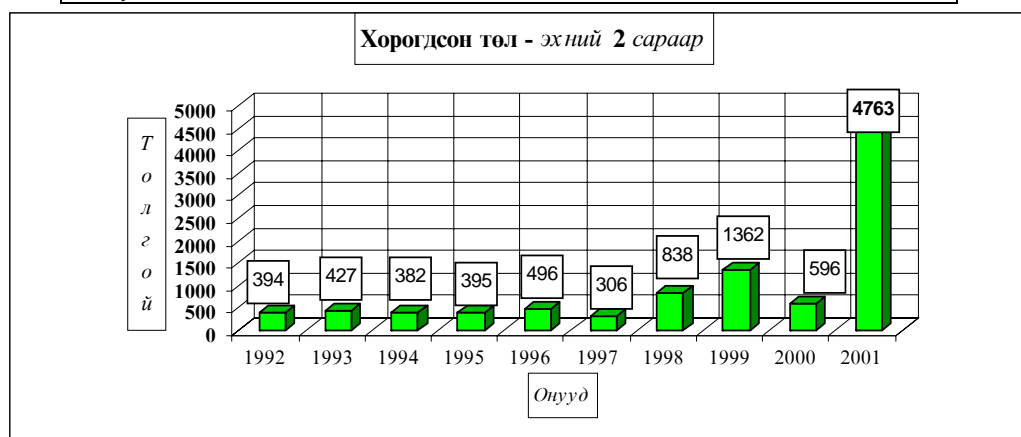




Гарсан төлийн 31,33 хувь болох 4763 төл хорогдсон нь урьд оны мөн үеэс 4167 төлөөр; 1992-2000 он мөн үеүдийн дунджаас 4186 төлөөр тус бүр нэмэгдлээ. Гарсан ботгоны 0.0, унаганы 51.32, тугалын 34.19, хурганы 30.84, ишигний 31.36 хувь нь тус бүр хорогдов. Баянжаргалан, Аргалант, Батсүмбэр, Баянчандмань, Жаргалант сумд гарсан төлийнхөө 60,09-30,4 хувь буюу 2514-142 төл хорогдуулсан нь аймгийн бүх төлийн хорогдлын 89.10 хувийг (бүгд 4214 төл) эзлэв.

Төл малын хорогдол, толгой - Number of losses young animals, heads

	Эхний 2 сард - as of first 2 months										
	1992	1993	1994	1995	1996	1997	1998	1999	2000	дундаж 1992- 2000	2001
Бөгөө											
Унага		2		4	20		2	1	5	6	39
Тугал	213	142		38	31	16	40	62	31	72	347
Хурга	179	270		293	370	275	666	898	387	417	2860
Ишиг	2	13		60	75	15	130	401	173	109	1517
Бүгд	394	427	382	395	496	306	838	1362	596	577	4763
	(сумаар-by soums)										
Алтанбулаг			25					65	140	77	
Аргалант	3	6	48		64	51	22			28	142
Архуст						3		35	2	13	
Батсүмбэр	36	71	55	108	10	75	373	32	53	90	399
Баян								18	25	22	
Баяндэлгэр	1		36	6		11	5			10	
Баянжаргалан											2514
Баян-Өнжүүл			29							15	
Баянхангай	13		21	45	69			43	15	34	
Баянцагаан											
Баянцогт	33	34	76	12		78	163	96	118	68	140
Баянчандмань	4			55	1	14	10	34		17	292
Борнуур	190	54		28				121		79	
Бүрэн				38	28	21		14	13	23	
Дэлгэрхаан											
Жаргалант	41	79	22	32	80		31	26	19	41	1049
Заамар					38		6	27		18	
Лүн		14	22	69				8	29	28	
Мөнгөнморьт			3		2			11	20	9	
Өндөрширээт									58	19	
Сүмбэр	9	136						21		42	
Сэргэлэн	32	14	26		62				13	29	
Угтаал	32	19	19		73	26	176	700	11	132	
Цээл									20	10	208
Эрдэнэ				2	29	18	25			15	
Эрдэнэсант											
Зуунмод					40	9	27	111	60	49	19
Бүгд	394	427	382	395	496	306	838	1362	596	577	4763



Төл малын хорогдол,толгой - Number of losses young animals,heads

	Гарсан толд эзлэх хувь-Percentage to total number of offsprings										
	Эхний 2 сард - as of first.2 months										
	1992	1993	1994	1995	1996	1997	1998	1999	2000	дундаж 1992- 2000	2001
Ботго											
Унага		10.00%		3.70%	4.09%		1.10%	25.00%	4.46%	5.04%	51.32%
Тугал	13.37%	13.31%		4.91%	2.03%	3.65%	4.00%	5.66%	4.16%	7.31%	34.19%
Хурга	1.19%	3.18%		2.18%	1.19%	2.17%	2.15%	3.51%	2.61%	2.18%	30.84%
Ишиг	0.29%	2.54%		2.17%	2.22%	0.77%	1.96%	4.91%	3.01%	3.09%	31.36%
Бүгд	2.28%	4.24%	1.72%	2.31%	1.36%	2.03%	2.16%	3.91%	2.78%	2.44%	31.33%
	(сумаар-by soums)										
Алтанбулаг			2.29%					1.36%	8.75%	5.13%	
Аргалант	0.35%	0.78%	8.45%		1.11%	17.71%	5.71%			2.47%	46.86%
Архуст						1.88%		4.10%	1.14%	4.44%	
Батсүмбэр	2.69%	5.52%	3.56%	4.52%	0.40%	6.87%	6.27%	3.81%	6.60%	4.58%	43.14%
Баян								1.64%	15.43%	2.74%	
Баяндэлгэр	2.00%		2.40%	4.05%		2.23%	1.23%			3.35%	
Баянжаргалан											60.09%
Баян-Өнжүүл			1.61%							1.69%	
Баянхангай	15.12%		2.70%	2.60%	6.48%			5.06%	2.61%	4.24%	
Баянцагаан											
Баянцогт	2.44%	10.59%	4.53%	0.82%		13.27%	6.45%	3.64%	6.69%	4.71%	16.55%
Баянчандмань	2.68%			9.23%	0.58%	10.29%	3.75%	9.83%		6.27%	34.97%
Борнуур	5.36%	12.03%		1.69%				13.21%		4.45%	
Бүрэн				2.14%	2.55%	1.59%		1.85%	5.80%	1.61%	
Дэлгэрхаан											
Жаргалант	4.26%	4.96%	1.57%	2.00%	2.66%		1.60%	2.60%	3.07%	2.72%	30.40%
Заамар					0.93%		0.21%	0.47%		0.62%	
Лүн		6.42%	2.18%	6.14%				1.80%	0.77%	2.91%	
Мөнгөнморьт			0.56%		0.30%			4.01%	7.22%	1.95%	
Өндөрширээт									5.68%	1.21%	
Сүмбэр	3.09%	7.80%						3.17%		3.94%	
Сэргэлэн	6.44%	0.86%	3.93%		3.42%				9.56%	3.66%	
Угтаал	1.16%	12.75%	0.86%		2.18%	1.12%	2.09%	22.44%	0.23%	3.90%	
Цээл									7.49%	0.85%	15.43%
Эрдэнэ				0.68%	4.61%	3.54%	1.98%			2.69%	
Эрдэнэсант											
Зуунмод					2.22%	0.31%	5.35%	17.02%	17.75%	4.26%	17.59%
Бүгд	2.28%	4.24%	1.72%	2.31%	1.36%	2.03%	2.16%	3.91%	2.78%	2.44%	31.33%

Мал төлөлт - Female breeding stock given birth

сумаар by soums	Төлсөн эх мал Number of breeding stock, heads					Хорогдсон төл Number of losses young animals					Бойжсон төл Number of survivals, heads					
	Ингэ female camels	Гүү mare	Үнээ cow	Эм		Бо- тго young camels	Уна- га foals	Ту- гал calves	Хурга lambs	Ишиг kids	Бо- тго young camels	Унага foals	Тугал calves	Хурга lambs	Ишиг kids	
				хонь ewe	ямаа female goat											
Алтанбулаг			12	230	61			9	106	27			3	124	34	
Аргалант																
Архуст																
Батсүмбэр			274	484	107			165	174	60			109	323	94	
Баян																
Баяндэлгэр																
Баянжаргалан		3	110	2520	1517			18	1712	784			3	92	838	737
Баян-Өнжүүл																
Баянхангай																
Баянцагаан																
Баянцогт		3	92	526	225			5	98	37			3	87	428	188
Баянчандмань			24	585	226			4	117	171			20	468	55	
Борнуур																
Бүрэн																
Дэлгэрхаан				78										78		
Жаргалант		70	304	1950	1085		39	140	505	365			31	164	1457	750
Заамар			45	1320	292									45	1320	292
Лүн																
Мөнгөнморьт																
Өндөрширээт				541	711										541	711
Сүмбэр																
Сэргэлэн																
Угтаал																
Цэл			47	863	438			4	133	71			43	730	367	
Эрдэнэ			19	125	71								19	125	71	
Эрдэнэсант																
Зуунмод			10	74	22			2	15	2			8	59	22	
Дүн		76	1015	9218	4755		39	347	2860	1517			37	668	6413	3321

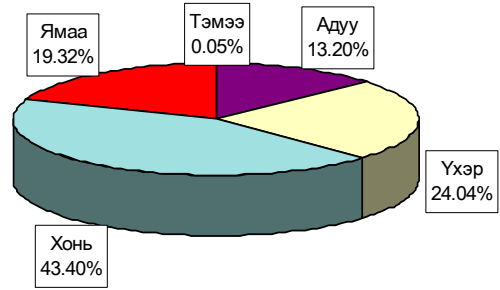
Том малын зүй бүс хорогдол

3 сарын 1-ний байдлаар **оны эхний малын 7,514** хувь буюу **151944** том мал зүй бусаар хорогдсон нь **2000 оны мөн үеэс 1.09** дахин **79514** толгойгоор; **1992-2000** оны мөн үеүдийн дунджаас **12.72** дахин **140872** толгойгоор тус бүр нэмэгдлээ.

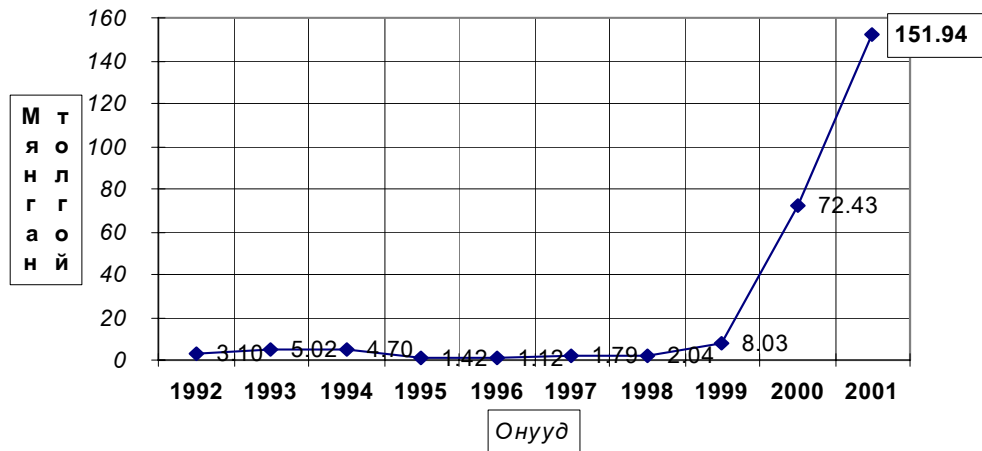
Оны эхний тэмээний 1.91, адууны 8.037, үхрийн 19.825, хонины 5.988, ямааны 6.072 хувь нь тус бүр хорогдов. Үхрийн хорогдол харьцангуй их *оны эхний малд* эзлэх хувь нь *бусад малаас* 17.915-11.788 нэгжээр илүү байна.

Баянцагаан, Баянжаргалан, Архуст, Батсүмбэр, Баян, Алтанбулаг сумд *оны эхний малынхаа* 28,54-11,25 хувь 34353-7695 том мал зүй бусаар хорогдуулсан нь аймгийн бүх хорогдолын 59,66 хувийг (бүгд 90657 толгой) эзлэв.

Хорогдсон том малын хувийнжин- төрлөөр

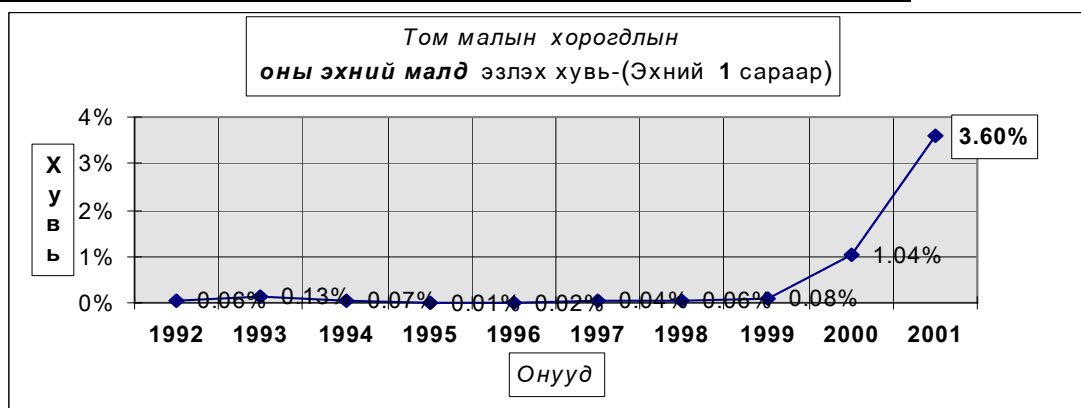


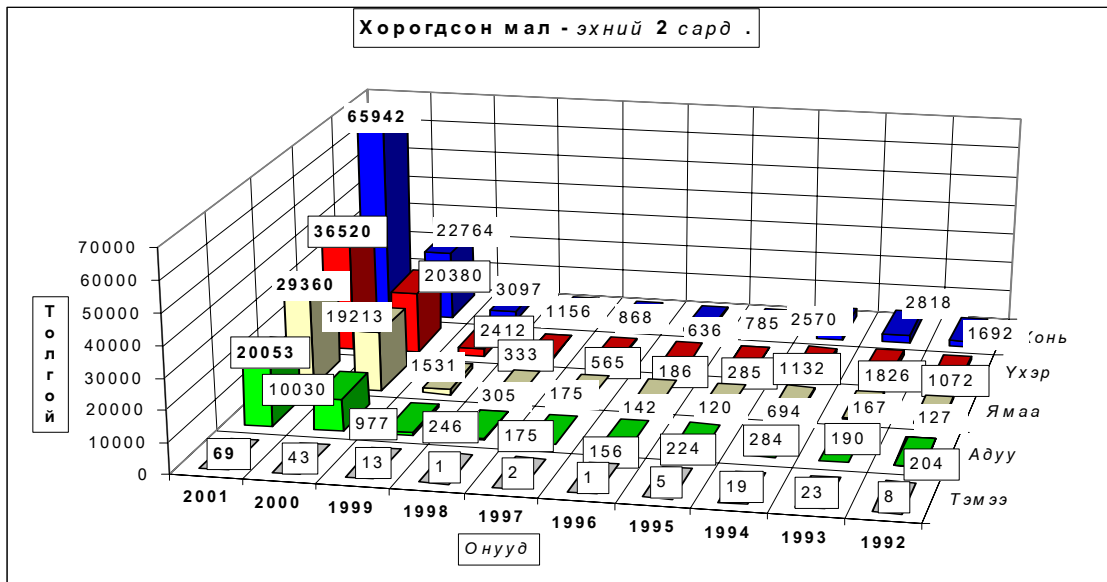
Том малын хорогдол - эхний 2 сард .



Том малын зүй бус хорогдол - Natural losses of adult animals

	Хорогдсон том мал - толгой Number of losses adult animals, heads						үүнээс - өвчнөөр үхсэн мал of which-losses animals due to the diseases						Эзлэх хувь share of		Зөрүү Change (+,-) 2001-02 2000-02
	Малын төрлөөр - by types of animals												хорог- долд total losses	өвчнөөр үхсэн малд losses an- imals due to the diseases	
	Бүгд Total	Тэмээ camel	Алуу horse	Үхэр cattle	Хонь sheep	Ямаа goat	Бүгд Total	Тэмээ camel	Алуу horse	Үхэр cattle	Хонь sheep	Ямаа goat			
Алтанбулаг	15388	7	2121	2865	5819	4576	800		100	150	400	150	10.13%	5.20%	13288
Аргалант	1236		132	326	604	174	264		31	59	102	72	0.81%		1173
Архуст	7797		1244	1439	3647	1467							5.13%		7557
Батсүмбэр	7695	1	267	1410	4120	1897	829	1	46	170	358	254	5.06%		7563
Баян	8521	3	1284	2122	3660	1452	513			513			5.61%		7820
Баяндэлгэр	2077	2	215	350	1240	270	275		20	50	130	75	1.37%		2023
Баянжаргалан	16903	22	2704	5829	4953	3395							11.12%		16043
Баян-Өнжүүл	8444	3	898	3124	2990	1429	115	1	26	10	50	28	5.56%		2027
Баянцагаан	2553		221	537	1111	684	28		3	6	14	5	1.68%	1.10%	2449
Баянцагаан	34353	15	6072	8863	14632	4771							22.61%		24798
Баянцогт	4953		173	776	3382	622	71			3	28	40	3.26%	1.43%	4498
Баянчандмань	509		49	123	201	136	98						0.33%	19.25%	355
Борнуур	4934		201	314	2495	1924	214		19	29	89	77	3.25%	4.3%	4824
Бүрэн	1981		349	481	775	376							1.30%		-15352
Дэлгэрхаан	120		6	105	7	2							0.08%		-6056
Жаргалант	3365	6	159	867	1804	529	30			10	15	5	2.21%	0.89%	3125
Заамар	801		11	382	217	191	123		3	35	48	37	0.53%		711
Лүн	5533	8	384	1589	2498	1054	102			43	55	4	3.64%	1.8%	-2079
Мөнгөнморьт	114		51	17	40	6	11		3	2	5	1	0.08%	9.65%	-45
Өндөрширээт	4157		847	1215	1207	888							2.74%		1663
Сүмбэр	1082		23	221	583	255	75		8	39	28		0.71%	6.93%	1064
Сэргэлэн	5700		985	512	3484	719							3.75%		5685
Угтаал	2630		123	947	1043	517	49		5	18	21	5	1.73%	1.86%	2540
Цээл	989	2	48	261	473	205	3			3			0.65%		929
Эрдэнэ	1191		153	548	286	204	52		6	46			0.78%		1013
Эрдэнэсант	6254		928	868	3255	1203	112		15	13	49	35	4.12%	1.79%	-10624
Зуунмод	2664		405	429	1416	414							1.75%		2522
Бүгд дүн	151944	69	20053	36520	65942	29360	3764	2	297	1255	1405	805	100%	2.48%	79514
2000-02	72430	43	10030	20380	22764	19213	8528	21	1156	1325	3156	2870	100%	11.77%	
<i>Зөр- (тоогоор)</i>	79514	26	10023	16140	43178	10147	-4764	-19	-859	-70	-1751	-2065			
<i>үү (хувьар)</i>	109.8%	60.5%	99.9%	79.2%	189.7%	52.8%	-55.9%	-90%	-74.3%	-5.3%	-55.5%	-72.0%			



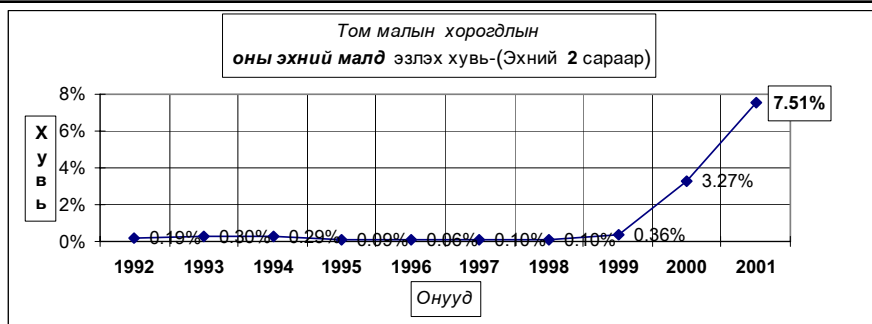


Том малын зүй бус хорогдол - Natural losses of adult animals

	Эхний 2 сард - as of first 2 months										Дундаж 1992 - 2000	2001
	1992	1993	1994	1995	1996	1997	1998	1999	2000			
Тэмээ	8	23	19	5	1	2	1	13	43	13	69	
Адуу	204	190	284	224	156	175	246	977	10030	1387	20053	
Үхэр	1072	1826	1132	285	186	565	333	2412	20380	3132	36520	
Хонь	1692	2818	2570	785	636	868	1156	3097	22764	4043	65942	
Ямаа	127	167	694	120	142	175	305	1531	19213	2497	29360	
Бүгд	3103	5024	4699	1419	1121	1785	2041	8030	72430	11072	151944	
(сумаар - by sums)												
Аб	143	32	1801	131	31	70	76	1067	2100	606	15388	
Ар	122	216	143	38	58	284	120	152	63	133	1236	
Ат	36	71	68	21	39	11	58	154	240	78	7797	
Бс	124	395	182	257	61	72	298	377	132	211	7695	
Ба	51		381					141	701	319	8521	
Бд	105	23	67	27		52	77	696	54	138	2077	
Бж	43	15	52	51	8	19	7		860	132	16903	
Бө	12	6	313		69	73	28	899	6417	977	8444	
Бх	83	178	41	193	68		44	63	104	97	2553	
Бц	25		44					829	9555		34353	
Бт	135	122	122	38	32	335	126	83	455	161	4953	
Бч	78	43	116	100	13	95	26	175	154	89	509	
Бн	247	285	57	38	19	22	6	198	110	109	4934	
Бү	55	96	222	58	132	120	36	262	17333	2035	1981	
Дх	46	27	12	9					6176	1254	120	
Жа	134	345	82	48	174		129	348	240	188	3365	
За	115	438	12			24	44	42	90	109	801	
Лү	201	64	96	89	48	58	71	158	7612	933	5533	
Мм	41	60	45	51	57	19	28	72	159	59	114	
Өш	52	166	144	72	106	30	46	46	2494	351	4157	
Сү	115	452	36	54	1	63	16	182	18	104	1082	
Сэ	57	67	407		38		6	662	15	179	5700	
Уг	577	902	120		36	49	177	796	90	343	2630	
Цэ	176	811	36	70	25	93	23	27	60	147	989	
Эр	71	12	8	22	38		220	170	178	90	1191	
Эс	194	179	71		32	173	351	180	16878	2257	6254	
Зм	65	19	65	8	36	123	28	251	142	82	2664	
Бүгд	3103	5024	4699	1419	1121	1785	2041	8030	72430	11072	151944	

Том малын зүй бус хорогдол - Natural losses of adult animals

	Оны эхний малд эзлэх хувь-Percentage of losses to total livestock at beginning of year										
	Эхний 2 сард - as of first 2 months										
	1992	1993	1994	1995	1996	1997	1998	1999	2000	Дундаж 1992- 2000	2001
Тэмээ	0.117%	0.411%	0.400%	0.118%	0.023%	0.048%	0.025%	0.318%	1.033%	0.272%	1.910%
Адуу	0.097%	0.093%	0.137%	0.102%	0.063%	0.067%	0.088%	0.323%	3.303%	0.558%	8.037%
Үхэр	0.537%	0.923%	0.609%	0.149%	0.087%	0.240%	0.134%	0.915%	8.449%	1.425%	19.825%
Хонь	0.159%	0.259%	0.254%	0.080%	0.063%	0.085%	0.106%	0.264%	1.937%	0.379%	5.988%
Ямаа	0.073%	0.087%	0.330%	0.052%	0.048%	0.051%	0.073%	0.309%	3.889%	0.785%	6.072%
Бүгд	0.188%	0.298%	0.290%	0.087%	0.063%	0.096%	0.100%	0.359%	3.265%	0.596%	7.514%
	(сумаар-by sums)										
Аб	0.157%	0.032%	1.953%	0.164%	0.031%	0.060%	0.057%	0.789%	1.364%	0.542%	11.254%
Ар	0.288%	0.444%	0.273%	0.063%	0.079%	0.478%	0.198%	0.243%	0.102%	0.230%	2.577%
Ат	0.123%	0.232%	0.197%	0.060%	0.109%	0.029%	0.118%	0.309%	0.492%	0.199%	16.068%
Бс	0.302%	0.895%	0.424%	0.508%	0.127%	0.132%	0.475%	0.557%	0.286%	0.415%	14.868%
Ба	0.091%	0.000%	0.563%	0.000%	0.000%	0.000%	0.000%	0.180%	0.876%	0.494%	12.697%
Бд	0.193%	0.042%	0.121%	0.049%	0.000%	0.080%	0.109%	0.916%	0.088%	0.222%	3.601%
Бж	0.076%	0.026%	0.088%	0.087%	0.013%	0.028%	0.009%	0.000%	0.839%	0.189%	18.093%
Бө	0.012%	0.006%	0.308%	0.000%	0.070%	0.066%	0.023%	0.646%	4.547%	0.873%	7.176%
Бх	0.242%	0.516%	0.142%	0.557%	0.189%	0.000%	0.145%	0.166%	0.244%	0.281%	5.324%
Бц	0.023%	0.000%	0.000%	0.043%	0.000%	0.000%	0.000%	0.533%	5.834%	0.000%	28.542%
Бт	0.244%	0.209%	0.195%	0.056%	0.043%	0.467%	0.188%	0.122%	0.682%	0.245%	7.235%
Бч	0.249%	0.133%	0.356%	0.308%	0.039%	0.263%	0.077%	0.509%	0.537%	0.271%	1.630%
Бн	0.546%	0.584%	0.133%	0.081%	0.041%	0.043%	0.010%	0.304%	0.206%	0.213%	8.106%
Бү	0.052%	0.092%	0.223%	0.058%	0.116%	0.093%	0.025%	0.163%	10.692%	1.637%	1.646%
Дх	0.078%	0.058%	0.027%	0.018%	0.000%	0.000%	0.000%	0.000%	8.499%	2.060%	0.271%
Жа	0.239%	0.604%	0.164%	0.094%	0.339%	0.000%	0.233%	0.559%	0.364%	0.335%	4.530%
За	0.186%	0.728%	0.024%	0.000%	0.000%	0.037%	0.061%	0.051%	0.097%	0.165%	0.815%
Лү	0.233%	0.077%	0.117%	0.116%	0.059%	0.063%	0.067%	0.125%	5.811%	0.971%	4.131%
Мм	0.138%	0.217%	0.193%	0.207%	0.221%	0.074%	0.093%	0.222%	0.549%	0.214%	0.399%
Өш	0.056%	0.183%	0.186%	0.104%	0.149%	0.041%	0.058%	0.053%	2.681%	0.430%	4.818%
Сү	0.566%	2.176%	0.207%	0.264%	0.005%	0.270%	0.062%	0.646%	0.072%	0.466%	4.059%
Сэ	0.088%	0.091%	0.564%	0.000%	0.049%	0.000%	0.007%	0.662%	0.017%	0.223%	7.096%
Уг	0.908%	1.469%	0.202%	0.000%	0.057%	0.076%	0.256%	1.121%	0.136%	0.531%	3.638%
Цэ	0.390%	2.006%	0.108%	0.183%	0.060%	0.204%	0.045%	0.049%	0.105%	0.325%	1.601%
Эр	0.123%	0.021%	0.014%	0.035%	0.057%	0.000%	0.311%	0.223%	0.259%	0.139%	1.545%
Эс	0.141%	0.130%	0.050%	0.000%	0.021%	0.118%	0.215%	0.103%	9.273%	1.472%	4.417%
Зм	0.196%	0.050%	0.193%	0.025%	0.090%	0.268%	0.059%	0.510%	0.387%	0.207%	9.973%
Бүгд	0.188%	0.298%	0.290%	0.087%	0.063%	0.096%	0.100%	0.359%	3.265%	0.596%	7.514%





А Ж Ү Й Л Д В Э Р

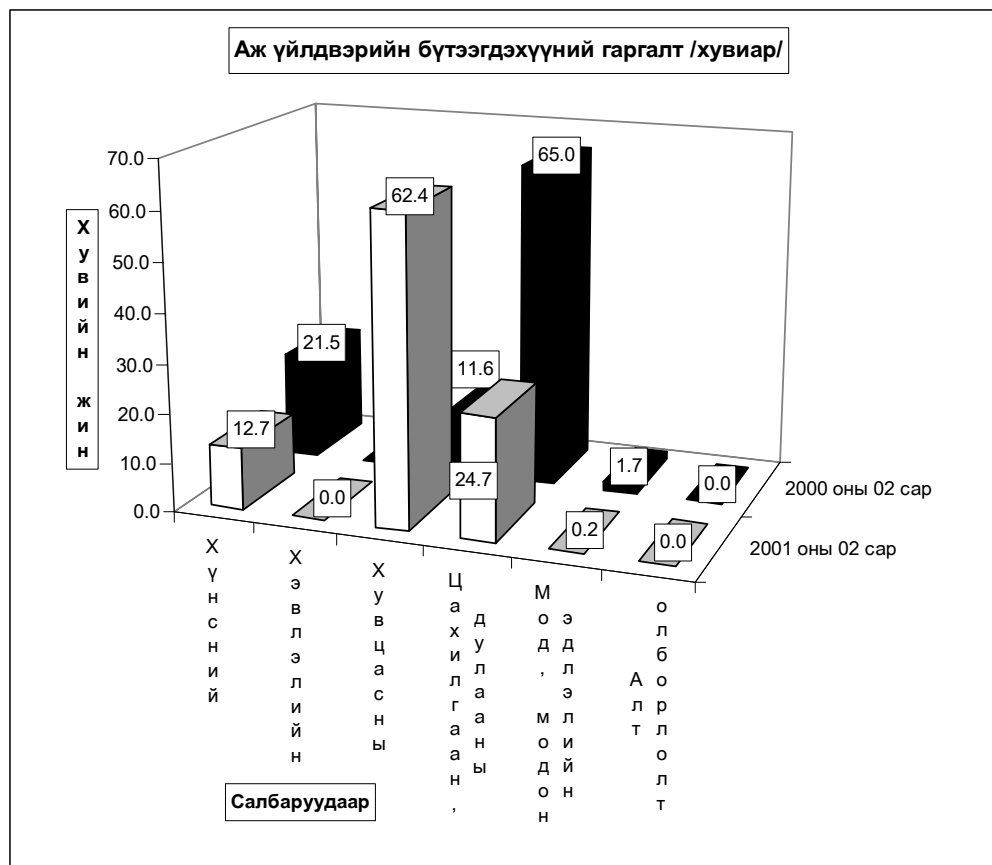
Өмчийн бүх төрлийн аж үйлдвэрийн газрууд оны эхний **2 сард** (1995 оны үнээр, зэрэгцүүлсэн үнэнд шилжүүлснээр) **327.8** сая ₮-ийн бүтээгдэхүүн үйлдвэрлэсэн нь өмнөх оноос **191.6 хувь** буюу **215.4** сая ₮-өөр **өслөө**. Аймгийн нийт бүтээгдэхүүний үйлдвэрлэл өссөн нь Хэвлэлийн бүтээгдэхүүнээс бусад бүх салбарын үйлдвэрлэл өмнөх оны мөн үеэс **10.8 хувиас 36.8 дахин хувь** буюу **4.5-187.6** сая ₮-өөр өссөнтэй холбоотой байна.

АЖ ҮЙЛДВЭРИЙН НИЙТ БҮТЭЭГДЭХҮҮН, 1995 оны зэрэгцүүлэх үнээр, гол нэрийн бүтээгдэхүүнээр, сая.төг

GROSS INDUSTRIAL OUTPUT, at constant prices of 1995, estimation by major commodities, mln toг

АЖ ҮЙЛДВЭРИЙН САЛБАР INDUSTRIAL SECTOR	2000 II	2001 II	Дүнд эзлэх хувь Composition,%		2001% 2000%
			2000	2001	
Нийт дүн Total	112.41	327.81	100.0%	100.0%	291.6%
Ашигт малтмал олборлолт mining and quarrying	0.00	0.00	0.00%	0.00%	0.0%
Хүнсний бүтээгдэхүүн, ундаа үйлдвэрлэл Manufacture of food products and beverages	24.12	41.61	21.46%	12.69%	172.5%
Сүү, сүүн бүтээгдэхүүн үйлдвэрлэл Manufacture of dairy products	0.0	0.0	0.000%	0.0000%	0.0%
Үр тарианы гурил, цардуул, малын тэжээл Manufacture of grain mill products, starches, starch products, and prepared animal feeds	2.12	3.13	1.886%	0.955%	147.6%
Хүнсний бусад бүтээгдэхүүний үйлдвэрлэл Manufacture of other food products	4.15	5.75	3.692%	1.754%	138.6%
Ундаа үйлдвэрлэл/согтууруулах ундаа ороол/ Manufacture of beverages	17.85	32.73	15.879%	9.984%	183.4%
Нэхмэлийн үйлвэрлэл Manufacture of textiles	1.44	1.40	1.28%	0.43%	97.2%
Хувцас үйлдвэрлэл, үслэг арьс боловсруулалт Manufacture of wearing apparel dressing and dyeing of fur	8.75	201.03	7.78%	61.33%	2297.5%
Арьс шир боловсруулах, ширэн эдлэл, гутал үйлвэрлэл Tanning, dressing of leather, manufacture of luggage, handbags, saddlery harnesses, footwear	2.83	2.08	2.52%	0.63%	73.5%
Мод, модон эдлэл Manufacture of wood and wooden products	1.86	0.71	1.65%	0.22%	38.2%
Нийгдэх, хэвлэх, дуу бичлэг хийх ажллагаа Publishing, printing and reproduction of recorded media	0.30	0.01	0.267%	0.003%	3.3%
Төмрийн үйлдвэрлэл Manufacture of basic metals	0.00	0.00	0.000%	0.000%	0.0%
Цахилгаан, дулаан, уур үйлвэрлэл Electricity, thermal energy, steam	73.11	80.97	65.04%	24.70%	110.8%

Аж үйлдвэрийн гол нэр төрлийн 25 бүтээгдэхүүнээс 12 нэрийн бүтээгдэхүүний үйлдвэрлэл өнгөрсөн оноос өссөн байна. Нэр төрлөөр нь үзвэл гурил, талх, нарийн боов, архи дарс, малын тэжээл, монгол дээл, эсгий гутал, эрэгтэй костюмны хослол, гэрийн хэрэглэл, төрөл бүрийн өмд, хүснэгт маягт, дулааны эрчим хүч зэрэг бүтээгдэхүүний үйлдвэрлэл нэмэгдэж, ундаа, сүлжмэл эдлэл, спорт хослол, хөвөнтэй бээлий, савхин гутал, хивс, куртек, шорт, сонин, ном товхимол, цэвэр ус борлуулалт, сувагжуулалт зэрэг 13 нэрийн бүтээгдэхүүний үйлдвэрлэл буурчээ.



ГОЛ НЭР ТӨРЛИЙН БҮТЭЭГДЭХҮҮН ҮЙЛДВЭРЛЭЛТ
PRODUCTION OF MAJOR COMMODITIES

	Хэмжих нэгж	MAJOR COMMODITIES	units	бүтэн 11 сарын гүйцэтгэл (биет хэмжээгээр)		2000 оноос зөрүү (+,-) биет хэмжэ
				2000 он	2001 он	
Монгол дээл, тэрлэг бүгд	ширхэг	Mongolian traditional costume "DEEL"	pieces	180	1040	860
Сүлжмэл эдлэл	мян,төг	Knitted goods	thous.teg	1440.0	1400.0	-40.0
Савхин гутал бүгд	хос	Leather footwear	pairc	422	244	-178
Эмэгтэй хослол	хос	Female suits	pairc	0	0	0
Эсгий гутал бүгд	хос	felt boots	pairc	127	200	73
Хивс	мян,кв,м	Carpet	thous.m2	0.02	0.00	-0.02
Хэрэглээний мод	мян,м3	Wood as a fuel	thous.m3	0.0	0.0	0.0
Гурил	тонн	Wheat flour	tons	16.8	24.8	8.0
Талх	тонн	Bread	tons	20.9	31.9	11.0
Нарийн боов	тонн	bakery products	tons	5.2	5.9	0.7
Арвайн гурил	тонн	bakery flour	tons	0.0	0.0	0.0
Савхин дээл, куртк	ширхэг	Leather jacket	pieces	0	0	0
Костюм	хос	Suits	pairc	0	16650	16650
Гэрийн мод, модон эдлэл	мян,төг	Wood and wooden articles	thous.teg	236.0	712.0	476.0
Ундаа	мян,литр	Soft drinks	thous.l	14.9	11.3	-3.6
Зүсмэл материал	мян,м3	Sawn wood	thous.m3	0.1	0.0	-0.1
Тэжээл	тонн	Fodder	tons	5.5	7.2	1.7
Куртк	ширхэг	Jacket	pieces	1573	0	-1573
Цамц, Желег	ширхэг	Sweater	pieces	0	0	0
Өмд	ширхэг	Troosers @ pants	pieces	19737	37898	18161
Шоорт	ширхэг	shorts	pieces	25938	6464	-19474
Польто	ширхэг	Overcoat	pieces	0	0	0
Алт, мөнгөн эдлэл	ширхэг	Jewellery	pieces	0	0	0
Хөвөнтэй бээлий	хос	Cotton mittens	pairc	150	0	-150
Цэвэр ус борлуулалт	мян/м3	Selling of fresh water	thous.m3	49.2	31.9	-17.3
Сувагжуулалт	мян/м3	Collektion, purification and distribution water	thous.m3	42.2	19.3	-22.9
Зуух, яндан, пийшин	ширхэг	oven, chimney	pieces	0	0	0
Барилгын хаалга, цонх	мян,м,кв	Building door and windows	thous.m2	0.00	0.0	0.0
Архи, дарс	мян, литр	Alcohol drinks	thous.l	9.5	18.4	8.9
Сонин	мхдх	Newspaper	min.pr.p	0.1	0.0	-0.1
Ном товхимол	мхдх	Book	min.pr.p	10.0	0.0	-10.0
Хүснэгт маягт	мхдх	Charters	min.pr.p	0.0	2.5	2.5
Бланк / бусад	мян,ш	Blank /others/	min.pieces	0.0	0.0	0.0
Цах, Эрчим хүч	мян,кв,ц	Elccricity	min.kw.h	0.0	0	0.0
Дул, Эрчим хүч	мян,г,кл	Thermal energy	hous.Gea	26.6	35.7	9.1
Спорт хослол	хос	Sports clothes	pairc	9246	0	-9246
Эсгий	мян,м	Felt	thous.m	0	0	0.0
Тоосго /мян.шир/	мян.шир	Bricks	min.pieces	0	0.0	0.0
Сүү,сүүн бүтээгдэхүүн	мян.төг	Milk, milk products	thous.teg	0	0.0	0.0
Алт /кг /	кг	Gold	kg	0.0	0.0	0.0

Аж үйлдвэрийн салбарын дүнгээр оны эхний 2 сард оны үнээр 366,0 сая ₮-ийн бүтээгдэхүүн борлуулсан нь өнгөрсөн оны мөн үеийнхээс 41,4 хувь буюу 107,1 сая ₮-өөр өссөн байна. Энэ нь Хэвлэлийн борлуулалтаас бусад салбарын борлуулалтын орлого өнгөрсөн оны мөн үеэс 5,5-40,2 сая ₮-өөр өссөнөөс шалтгаалжээ.

АЖ ҮЙЛДВЭРИЙН БОРЛУУЛСАН БҮТЭЭГДЭХҮҮН, оны үнээр, сая төг
SOLD PRODUCTION OF INDUSTRY, at current price, mln tog

АЖ ҮЙЛДВЭРИЙН САЛБАР INDUSTRIAL SECTOR	2000 II	2001 II	Дүнд эзлэх хувь Composition, %		2001% 2000%
			2000	2001	
Нийт дүн Total	258.87	365.98	100.0	100.0	141.4%
Ашигт малтмал олборлолт mining and quarrying	0.00	0.0	0.00%	0.00%	0.0%
Хүнсний бүтээгдэхүүн, ундаа үйлдвэрлэл Manufacture of food products and beverages	34.29	42.06	13.25%	11.49%	122.7%
Сүү, сүүн бүтээгдэхүүн үйлдвэрлэл Manufacture of dairy products	0.00	0.0	0.0%	0.0%	0.0%
Үр тарианы гурил, цардуул, малын тэжээл Manufacture of grain mill products, Starches, starch products, and prepared animal feeds	4.43	8.34	12.9%	19.8%	188.3%
Хүнсний бусад бүтээгдэхүүний, үйлдвэрлэл Manufacture of other food products	11.00	11.24	32.1%	26.7%	102.2%
Ундаа үйлдвэрлэл/согтууруулах ундаа ороол/ Manufacture of beverages	18.86	22.48	55.0%	53.4%	119.2%
Нэхэмэлийн үйлдвэрлэл Manufacture of textiles	2.40	1.40	0.927%	0.383%	58.3%
Хувцас үйлдвэрлэл, үслэг арьс боловсруулалт Manufacture of wearing apparel dressing and dyeing of fur	37.00	110.25	14.29%	30.12%	298.0%
Арьс шир боловсруулах, ширэн эдлэл, гутал үйлдвэрлэл Tanning, dressing of leather, manufacture of luggage, handbags, saddlery harnesses, footwear	6.33	4.16	2.45%	1.14%	65.7%
Мод, модон эдлэл Manufacture of wood and wooden products	0.50	0.48	0.19%	0.13%	96.0%
Нийтлэх, хэвлэх, дуу бичлэг хийх ажллагаа Publishing, printing and reproduction of recorded media	2.25	1.50	0.869%	0.410%	66.7%
Төмрийн үйлдвэрлэл Manufacture of basic metals	0.1	0.00	0.039%	0.000%	0.0%
Цахилгаан, дулаан, уур үйлдвэрлэл Electricity, thermal energy, steam	176.00	206.13	67.99%	56.32%	117.1%

Ахуй үйлчилгээний байгууллагууд оны эхний 2 сард 3645,0 мянган ₮-ийн орлого үйлчилгээний ажил хийсний 33,5 хувь нь оёдол, 20,8 хувь нь гутал, 17,3 хувь нь тээврийн хэрэгсэлийн болон ахуйн техникийн засвар, 21,8 хувь нь үсчин гоо засал, гэрэл зураг, 6,6 хувь нь бусад үйлчилгээний орлого байна.



Барилга

Барилгын гүйцэтгэгч байгууллагууд оны эхний 2 сард 83,2 сая төгрөгийн барилга угсралт, засварын ажил гүйцэтгэв.

(оны үнээр-мян.төг) (at current prices - thous.tog)	Эхний 2 сар - In first 2 months	
	2000	2001
Барилга угсралт, засварын ажил-бүгд	24000.0	83247.1
Construction and repair - total		
үүнээс-барилга угсралтын ажил of which - construction	0.0	0.0

(мян.төг - thous.tog)	2001 онд		
	Гүйцэтгэсэн аж ахуйн нэгжүүд Done by units		
	Бүгд	Төрийн	Хувийн ба хувьцаат
	Total	govern- ment	private @ privatized
Барилга угсралт, засварын ажил-бүгд	83247.1		83247.1
Construction and repair - total			
үүнээс-барилга угсралтын ажил of which - construction	0.0		0.0

Объектын нэр-мян.төг	2001 оны гүйцэтгэл - Done by of 2001 year		Ашиглатад орсон	
	Жилийн эхнээс In first of beginning year	2 сард In january	хүч чадал	үндсэн фонд Fixed asset
УБ-Зуунмодны хатуу хучилттай замын арчлалт	17177.5	5027.0		
УБ-Мацдаловийн Ногоон довны замын арчлалт	58783.5	24612.1		
Баянзүрх-Налайх-Баянцагааны замын арчлалт	6323.8	1873.5		
Налайх-Тэрэлжийн замын арчлалт	962.3			

Барилга угсралт, засварын ажлын гүйцэтгэл, барилга байгууламжийн төрлөөр

(мянган-төгрөг)			Бүгд дүн	
			2000-02	2001-02
I. Шинэ барилга, өргөтгөл, шинэчлэл - бүгд				
Ү	Орон сууцны барилга	а.Бүгд		
		үүнээс-угсармал		
Ү	Орон сууцны бус барилга	а.Үйлдвэрийн		
		б.Худалдаа, үйлчилгээний		
		в.Эмнэлэг, сургууль, соёлын		
э	Инженерийн барилга байгууламж	г.Бусад (контор, агуулах, гарааж, бусад)		
		а.Эрчим хүчний		
		б.Холбооны		
		в.Авто зам		
		г.Гүүр, гүүрэн гарц		
с		д.Далан, суваг, шугам, сүлжээ		
		е.Бусад (зам талбайн ажил, бусад)		
II. Засвар - бүгд			24000.0	83247.1
III. Барилга угсралт, засварын - бүгд			24000.0	83247.1
Ажиллагсад	бүгд	тоо	66	141
		цалингийн сан	4293.5	5905.0
	барилгын	тоо	40	128
		цалингийн сан	2867.3	4833.0
үүнээс	инженер техникийн ажилтан		7	4
		мэргэжлийн ажилчид	33	78



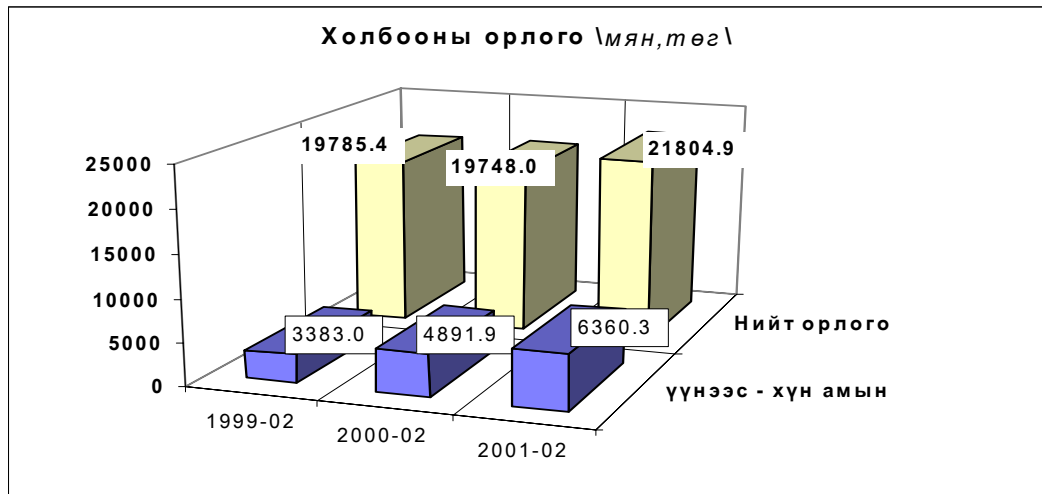
Х о л б о о

Холбоо ашиглалтын орлого оны эхний 2 сард **21804,9** мянган ₮ болж, үүнээс хүн амаас орсон орлого **6360,7** мянган ₮ байна. Өөрсдийн төлөвлөснөөр орлогын даалгавар **100,2** хувиар биелэгдлээ.

Шуудан холбооны албаны үйлчилгээний орлого **6921,0** мянган ₮ болж, нийт орлогын **91,7** хувь нь хүн амд үйлчилсний орлого байна. Нийт орлогын **8,3** хувийг бичиг захиддын орлого, **55,4** хувийг хэвлэлийн шимтгэлийн орлого, **13,8** хувийг зорчигчдын орлого эзлэж байна.

Холбооны үндсэн үзүүлэлт. Эхний 2 сар MAIN INDICATORS OF COMMUNICATION, in first 2 months

Үзүүлэлтүүд <i>Indicators</i>	1999 II	2000 II	2001 II	2001 2000%
Нийт орлого мян-төг <i>Total revenue, at current prices thous tog</i>	19785.4	19748.0	21804.9	110.4%
<i>үүнээс - хүн амын</i> <i>Of which: from population</i>	3383.0	4891.9	6360.7	130.0%
Телефон цэг тоогоор <i>Number of telephones ,to</i>	1,640	1,717	1,791	104.3%
Радио цэг тоогоор <i>Number of wired-radio outlets ,to</i>	725	655	406	62.0%
Шуудангийн орлого <i>Postal service company</i>	4,509.4	6,255.1	6,921.0	110.6%
<i>үүнээс - хүн амын</i> <i>Of which: from population</i>	3,956.4	5236.0	6343.1	121.1%



Холбооны салбаруудын орлого, эхний 2 сар
REVENUE COMMUNICATION, by location, in first 2 months

	Нийт орлого (мян,төг)			ТБ (хувиар)		2001-2% 2000-2	Төлөвлөгөө тасалсан сарын тоо
	Дүн Total thous tog	Үүнээс: хүн амын орлого	хувийн жиг	Бүх орлогын	Үүнээс хүн амын		
Алтанбулаг	166.5	75.5	45.3%	107.0%	99.3%	126.2	
Аргалант	245.3	27.4	11.2%	122.2%	97.9%	95.3	
Архуст	204.5	60.8	29.7%	76.9%	117.8%	87.5	2
Батсүмбэр	175.0	45.6	26.1%	79.5%	65.1%	69.9	1
Баян	223.6	62.5	28.0%	93.9%	72.0%	102.2	1
Баянжаргалан	294.2	121.0	41.1%	118.8%	101.7%	151.6	
Баян-Өнжүүд	84.4	30.3	35.9%	86.4%	104.5%	55.6	1
Баянхангай	199.8	34.7	17.4%	124.9%	105.2%	110.1	
Баянцагаан	233.3	38.7	16.6%	97.2%	92.1%	145.5	1
Баянцогт	247.8	129.2	52.1%	107.7%	101.7%	110.2	
Баянчандмань	531.3	162.8	30.6%	104.0%	110.7%	115.7	
Борнуур	301.6	118.8	39.4%	98.5%	103.3%	114.6	1
Бүрэн	200.7	66.1	32.9%	117.9%	94.4%	91.6	1
Дэлгэрхаан	179.6	49.8	27.7%	112.3%	110.7%	115.8	
Жаргалант	377.8	103.9	27.5%	104.9%	100.9%	134.1	
Заамар	296.8	96.9	32.6%	93.9%	100.9%	96.9	1
Лүн	641.1	352.2	54.9%	100.2%	91.7%	107.3	1
Өндөрширээт	110.7	45.3	40.9%	88.8%	100.7%	76.5	1
Сүмбэр	0.0	0.0	#DIV/0!	0.0%	0.0%	0	
Сэргэлэн	99.1	18.0	18.2%	105.3%	90.0%	112.4	
Угтаал	321.3	62.0	19.3%	107.1%	86.1%	119.1	
Цээл	339.3	153.6	45.3%	130.5%	108.2%	144.7	
Эрдэнэ	103.6	36.4	35.1%	46.3%	50.6%	35.1	
Эрдэнэсант	354.8	131.4	37.0%	103.4%	111.4%	95.4	
Жанчивлан	81.2	38.3	47.2%	95.5%	84.0%	86.9	1
ЗМ, Хот хооронд	15791.6	4299.5	27.2%	99.8%	100.9%	117.1	1
Холбооны бусад							
Аймгийн дүн	21804.9	6360.7	29.2%	100.2%	99.4%	110.4	



Э Р Ү Ү Л М Э Н Д



2001 оны эхний 2 сард 2173 өвчтөн эмнэлэгт хэвтэн эмчлэгдэн гарсан нь нэг өвчтөнд дунджаар 10,8 ор хоног ногдлоо.

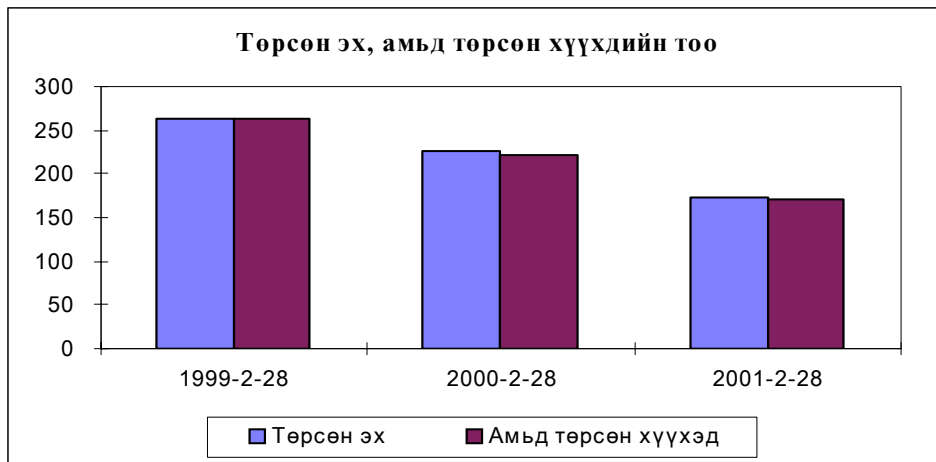
Эрүүл мэндийн байгууллагын мэдээгээр оны эхний 2 сард 170 хүүхэд мэндэлсэн нь 1999 оны мөн үеэс 92 хүүхдээр, 2000 оныхоос 52 хүүхдээр тус тус цөөн байна.

Төрөлт, эндсэн эх, хүүхдийн тоо. (эхний 2 сар)
NUMBER OF BIRTHS, MATERNAL AND CHILD DEATHS.

(In the first 2 months)

	1999 2-28	2000 2-28	2001 2-28	01-2-28 00-2-28
<i>Амаржсан эх (Number of mothers delivered child)</i>	264	227	172	75.8%
<i>Амьд төрсөн хүүхэд</i> Live births	262	222	170	76.6%
<i>Төрөхийн улмаас эндсэн эх</i> Maternal deaths	0	0	0	0.0%
<i>1 хүртэлх насандаа эндсэн хүүхэд</i> Infant mortality	2	2	1	50.0%
<i>1-4 хүртэлх насандаа эндсэн хүүхэд</i> Child mortality (aged 1-4)	2	4	1	25.0%

Он гарсаар амьд төрсөн 1000 хүүхэд тутмаас 6 нь эндсэн нь өнгөрсөн оны мөн үеэс 67.2 хувиар өсч, 1 хүртэл насандаа нас барсан хүүхдийн тоо өмнөх оны мөн үеийнхээс 50,0 хувиар буурлаа.



Нас барсан хүүхдийн тоо (Эхний 2 сар)
INFANT MORTALITY In the First 2 months

	2000 оны бүтэн 2 сар			2001 оны бүтэн 2 сар		
	0-16	үү нээс		0-16	үү нээс	
	насны бүгд	1 хүртэл	1-4 насны	насны бүгд	1 хүртэл	1-4 насны
Алтанбулаг				1		1
Батсүмбэр	2		2			
Бүрэн	1					
Мөнгөнморьт	1		1			
Сэргэлэн	1					
Зуунмод	3	2	1	1	1	
Аймгийн дүн	8	2	4	2	1	1

Эмнэлгийн мэдээгээр оны эхний 2 сард 66 хүн нас барсан нь өнгөрсөн оны мөн үетэй нь харьцуулахад 16,5 хувиар буурч нас барсан хүний 18,2 хувь буюу 12 нь эмнэлэгт нас баржээ.

Нас барсан хүний тоо
INFANT MORTALITY In the first 2 months

	2000 оны бүтэн 2 сар		2001 оны бүтэн 2 сар		Оны эхнээс 1000 хүнд		
	Нас барсан	үүнээс	Нас барсан	үүнээс	ногдох нас баралт		
	Бүгд	эмнэлэгт	Бүгд	эмнэлэгт	1999	2000	2001
Алтанбулаг	1	1	6		1.1	0.3	1.7
Аргалант			2	1	0.4	0.0	1.0
Архуст			1	1	0.5	0.0	0.5
Батсүмбэр	9	1	5	1	0.6	1.4	0.8
Баян	6	1			0.0	2.4	0.0
Баяндэлгэр	3		3		1.4	1.6	1.7
Баянжаргалан	1		1		0.5	0.5	0.6
Баян-Өнжүүл	4				0.0	1.4	0.0
Баянхангай			1		0.6	0.0	0.6
Баянцагаан					0.4	0.0	0.0
Баянцогт	1		1		1.2	0.3	0.4
Баянчандмань	4		1		0.8	1.1	0.3
Борнуур	3	1	1	1	0.7	0.7	0.2
Бүрэн	2	2	2	2	1.6	0.5	0.5
Дэлгэрхаан	2	1	2		0.8	0.8	0.8
Жаргалант	3		8		0.5	0.5	1.4
Заамар	3	2	1	1	0.4	0.5	0.2
Лүн	2				0.9	0.6	0.0
Мөнгөнморьт	5		4		0.0	2.3	1.8
Өндөрширээт	3	1			0.4	1.2	0.0
Сүмбэр	2				0.9	0.9	0.0
Сэргэлэн	3				0.0	1.2	0.0
Угтаал	2		5		1.2	0.5	1.5
Цээл	3	1	1		1.3	0.8	0.3
Эрдэнэ	2		4	1	0.6	0.6	1.2
Эрдэнэсант	4	1	4		0.5	0.7	0.7
Зуунмод	11	11	13	4	1.3	0.7	0.9
Аймгийн дүн	79	23	66	12	0.8	0.8	0.7

Халдварт өвчнөөр 119 хүн өвчилсөн нь өмнөх оны мөн үеийнхээс 25,6 хувь буюу 41 хүнээр буурч, *халдварт шар, менин, бруцеллёз, тэмбүү, заг хүйтэн, трихомениазээр* өвчлөгчид өмнөх оны мөн үеийн хэмжээнд буюу 46,2-225,0 хувиар өслөө. Өвчлөл Алтанбулаг, Заамар, Бүрэн, Цээл, Жаргалант, Баянхангай, Сэргэлэн сумдад өмнөх оны мөн үеэсээ өсчээ.

Халдварт өвчнөөр өвчлөгчдийн тоо
NUMBER OF INFECTIOUS DISEASE CASES

		1999 - 2- 28		2000- 2- 28		2001- 2-28		01-02-28
		тоо	хувийн жин	тоо	хувийн жин	тоо	хувийн жин	00-02-28
БҮГД / TOTAL /		111	100.0%	160	100.0%	119	100.0%	74.4%
Ү	<i>Вирус гепатит</i> Viral hepatitis	17	15.3%	12	7.5%	27	22.7%	225.0%
	<i>Халдварт мэнэн</i> Bacterial meningitis	0	0.0%	1	0.6%	2	1.7%	200.0%
Ү	<i>Улаан бурхан</i> Measles	0	0.0%	0	0.0%	0	0.0%	0.0%
	<i>Гахай хавдар</i> Mumps	14	12.6%	17	10.6%	16	13.4%	94.1%
Н	<i>Салхин цэцэг</i> Chickenpox	1	0.9%	7	4.4%	3	2.5%	42.9%
	<i>Сальмоналлоёз</i> Salmonella enteritis	0	0.0%	0	0.0%	0	0.0%	0.0%
Э	<i>Цусан суулга</i> Dysentery	3	2.7%	13	8.1%	5	4.2%	38.5%
	<i>Баллад (Сейсис)</i> Typhoid fever	0	0.0%	0	0.0%	0	0.0%	0.0%
Э	<i>Рох (ёлом)</i> Rosh	0	0.0%	0	0.0%	1	0.8%	0.0%
	<i>Сүрьеэ</i> Tuberculosis	12	10.8%	20	12.5%	10	8.4%	50.0%
Э	<i>Тэмбүү</i> Syphilis	9	8.1%	4	2.5%	4	3.4%	100.0%
	<i>Заг хүйтэн</i> Gonorrhoea	2	1.8%	4	2.5%	13	10.9%	325.0%
С	Трихомониаз	3	2.7%	8	5.0%	8	6.7%	100.0%
	<i>Бруцеллёз</i> Brucellosis	24	21.6%	13	8.1%	19	16.0%	146.2%
	<i>Хамуу</i> Scabies	7	6.3%	10	6.3%	1	0.8%	10.0%
	<i>Бусад</i> Other	19	17.1%	51	31.9%	10	8.4%	19.6%

Халдварт өвчнөөр өвчлөгчдийн тоо (Сумдаар)
NUMBER OF INFECTIOUS DISEASE CASES (By SOMS)

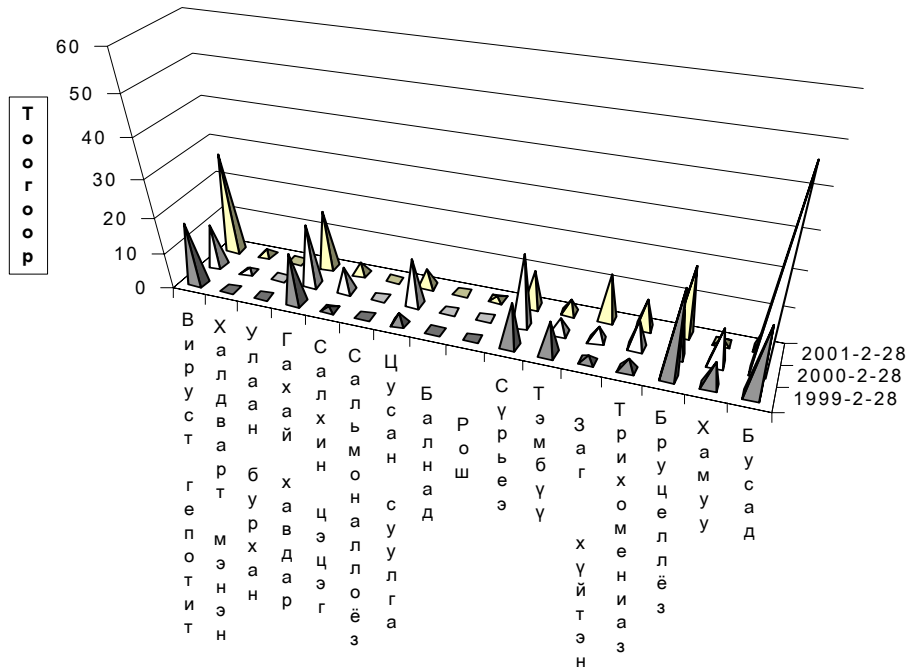
In the first 2 months

(Бүтэн 2 сар)

	2000 он			2001 он			2001 он %
	Бүгд Total	үүнээс		Бүгд Total	үүнээс		
		гепатит hepatitis	мэнэн meningitis		гепатит hepatitis	мэнэн meningitis	2000 он
Алтанбулаг	1			12	2		1200.0%
Аргалант							0.0%
Архуст				1			0.0%
Батсүмбэр	11	5		6	4		54.5%
Баян	4			1			25.0%
Баяндэлгэр				1			0.0%
Баянжаргалан	2						0.0%
Баян-Өнжүүл	3			2			66.7%
Баянхангай	2			3			150.0%
Баянцагаан	5						0.0%
Баянцогт	2			1			50.0%
Баянчандмань	1						0.0%
Борнуур	3			1			33.3%
Бүрэн	2			9	7	1	450.0%
Дэлгэрхаан							0.0%
Жаргалант	1			2		1	200.0%
Заамар	1			5			500.0%
Лүн				1			0.0%
Мөнгөнморьт				1			0.0%
Өндөрширээт	1			1			100.0%
Сүмбэр				1			0.0%
Сэргэлэн	2			3			150.0%
Угтаал							0.0%
Цээл	1			3			300.0%
Эрдэнэ							0.0%
Эрдэнэсант				5			0.0%
Зуунмод	118	7		60	14		50.8%
Аймгийн дүн	160	12	0	119	27	2	74.4%

Халдварт бус өвчлөл 2688 гарсны 23.8 хувь нь Зуунмод суманд, Эрдэнэсант, Баянцогт, Эрдэнэ, Угтаал, Баяндэлгэр, Өндөрширээт сумдад 8.6-4.5 хувь нь ногдож, өөрөөр хэлбэл эдгээр 7 сумд нийт тохиолдлын 61.9 хувийг эзлэв.

Халдварт өвчнөөр өвчлөгчид



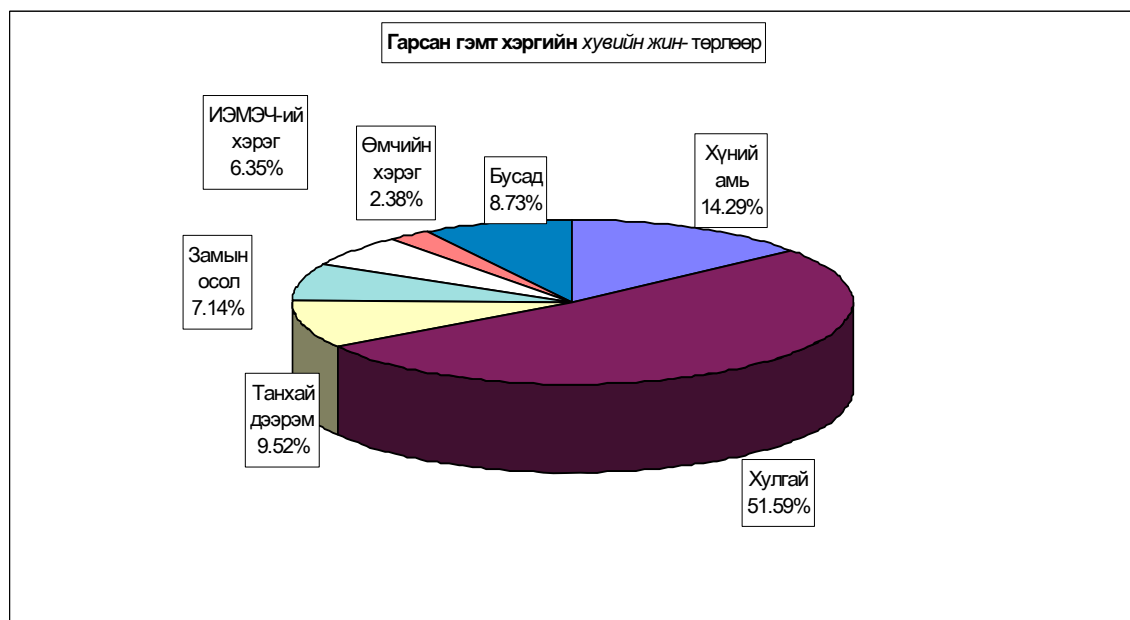
Өвчний төрөл



Г Э М Т Х Э Р Э Г

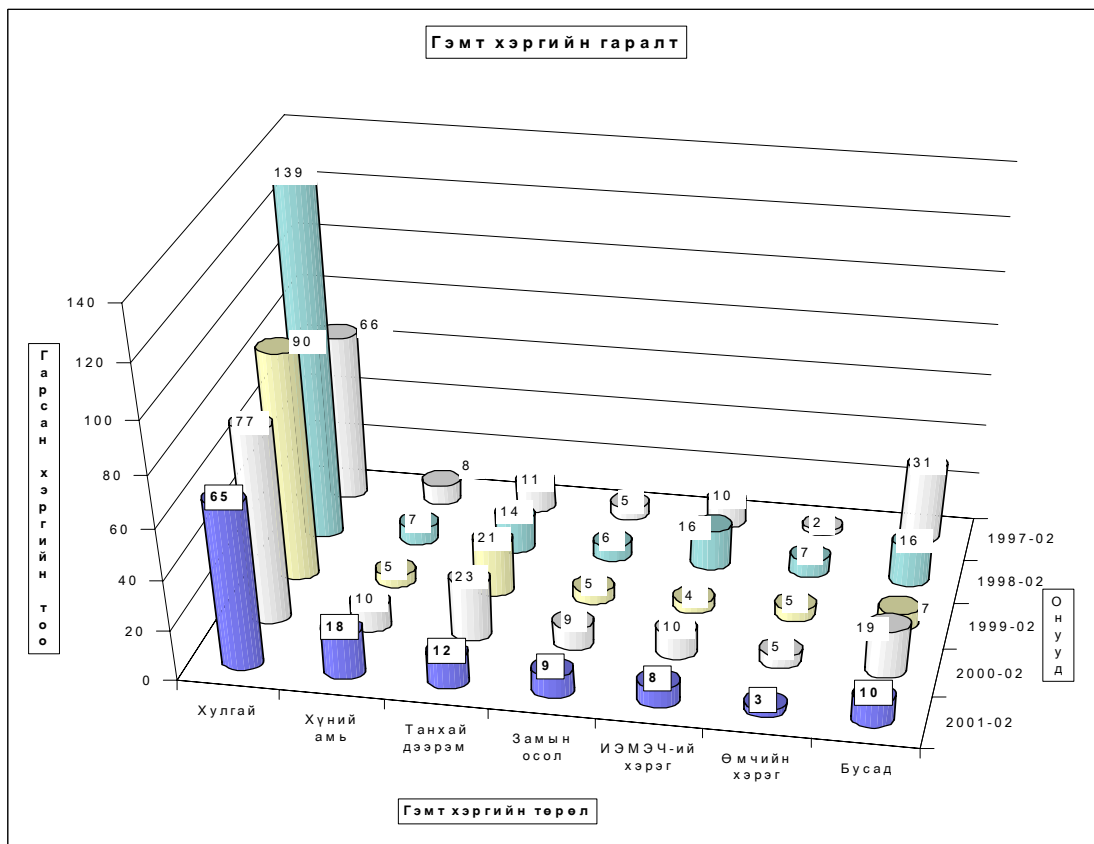
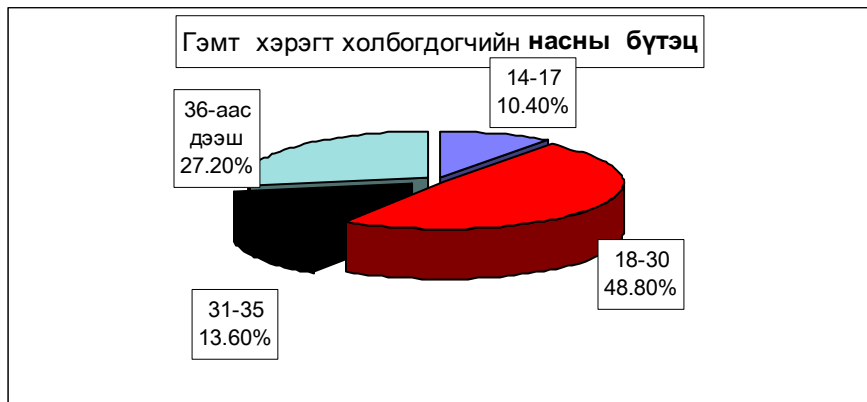
Цагдаагийн байгууллагын мэдээгээр оны эхний 2 сард аймгийн хэмжээнд 126 гэмт хэрэг бүртгэгдэж 125 хүн холбогдож төр, иргэдийн өмчид 36,8 сая төгрөгийн хохирол учирлаа. Гарсан гэмт хэргийн 51,59 хувь нь хулгай, 14.29 хувь нь хүн амины хэрэг, 9.52 хувь нь танхай дээрэм, 7.14 хувь нь замын осол, 6.35 хувь нь иргэний эрүүл мэнд эрх чөлөөний хэрэг, 2.38 хувь нь өмчийн хэрэг, 8.73 хувь нь бусад хэрэг эзлэв.

Эрдэнэсант, Баянхангай, Зуунмод, Аргалант, Алтанбулаг сумдад 10000 хүнд 41,4-31,99 гэмт хэрэг ногдсон нь аймгийн дунджаас (20,75) харьцангуй их байна. Гэмт хэргийн илрүүлэлт 88,89 хувьтай байгаа нь 2000 оны мөн үеэс 1,11 нэгжээр буурлаа. Гарсан гэмт хэрэг 2000 оны мөн үеэс 21,25 хувиар буюу 34 хэргээр буурлаа.



Бүртгэгдсэн гэмт хэрэг, төрлөөр - Number of offences committed, by types

In first 2 months by coms	Гэмт хэрэг бүл Offen- ces total	ү ү н э э е - o f w h i c h										Ил- рээ- гүй хэрэг Closing offences	10000 хүнд ногдох хэрэг Number of offences per 10000 population of 16 and above ages				
		2-р сард	хүний амь ман murder	хулгай- theft		танхай, дээрэм indecent assault, robbery	хуучин rape	замын осол crimes against safety of traffic move- ment	ИЭМ- ЭЧ хэрэг offences against the health of indi- viduals	өлмчийн хэрэг offences in the pro- perty	бусад other						
				бүгд total	үүнээс малын of which animals												
Алтанбулаг	7	4	1	4	1				1	1							32
Аргалант	4	2		2	1	1			1							1	33
Архуст	2	1	1	1													16
Батсүмбэр	8	1	2	6	5											2	20
Баян																	-
Баяндэлгэр	1	1				1											9
Баянжаргалан	1	1	1														10
Баян-Өнжүүл	4	2	1	1		1			1						1		22
Баянхангай	4	3	2	1	1				1								38
Баянцагаан	1		1														6
Баянцогт																	-
Баянчандмань	1	1								1							5
Борнуур	1	1							1								4
Бүрэн																	-
Дэлгэрхаан	3	1		3	3												21
Жаргалант	1			1													3
Заамар	5	3	3	2	1											1	13
Лүн	7	1		7	6											1	28
Мөнгөнорьт	4	1		3	1						1					1	30
Өндөрширээт	3			3	2												19
Сүмбэр	1	1						1									9
Сэргэлэн	4	1	1	1	1	1							1		1		29
Угтаал	2	2				2											10
Цээл	4	3		3	3	1											20
Эрдэнэ	6	4	1	3	1	2										1	29
Эрдэнэсант	14	9	1	10	10				2	1						2	41
Зуунмод	33	15	3	14			2		3	5	1		5		3		36
ЗХХ газар	5	1				1										4	
Аймгийн дүн	126	59	18	65	36	12	1	9	8	3	10	14	21				
2000-02	160	64	10	77	41	23	7	9	10	5	19	16	25				
1999-02	140	86	5	90	34	21	3	5	4	5	7	21	22				
1998-02	205	108	7	139	73	14		6	16	7	16	24	32				
1997-02	133	60	8	66	44	11		5	10	2	31	10	21				
Хувийн жилийн	2001-02	100%	46.8%	14.29%	51.59%	28.57%	9.52%	0.79%	7.14%	6.35%	2.38%	7.94%	11.11%				
2000-02	100%	40.0%	6.25%	48.13%	25.63%	14.38%	4.38%	5.63%	6.25%	3.13%	11.88%	10.00%					
1999-02	100%	61.4%	3.57%	64.29%	24.29%	15.00%	2.14%	3.57%	2.86%	3.57%	5.00%	15.00%					
1998-02	100%	52.7%	3.41%	67.80%	35.61%	6.83%		2.93%	7.80%	3.41%	7.80%	11.71%					
1997-02	100%	45.1%	6.02%	49.62%	33.08%	8.27%		3.76%	7.52%	1.50%	23.31%	7.52%					
Зөрүү (тоогоор)	2001.02-2000.02	-34	-5	8	-12	-5	-11	-6	-2	-2	-9	-2	-5				
2001.02-1999.02	-14	-27	13	-25	2	-9	-2	4	4	-2	3	-7	-1				
2001.02-1998.02	-79	-49	11	-74	-37	-2	1	3	-8	-4	-6	-10	-11				
2001.02-1997.02	-7	-1	10	-1	-8	1	1	4	-2	1	-21	4	0				
Зөрүү (нэгжээр)	2001.02-2000.02	6.8%	8.04%	3.46%	2.95%	-4.85%	-3.58%	1.52%	0.10%	-0.74%	-3.94%	1.11%					
2001.02-1999.02	-14.6%	10.71%	-12.70%	4.29%	-5.48%	-1.35%	3.57%	3.49%	-1.19%	2.94%	-3.889%						
2001.02-1998.02	-5.86%	10.87%	-16.22%	-7.04%	2.69%	0.79%	4.22%	-1.46%	-1.03%	0.13%	-0.60%						
2001.02-1997.02	1.71%	8.27%	1.96%	-4.51%	1.25%	0.79%	3.38%	-1.17%	0.88%	-15.37%	3.59%						



Гарсан гэмт хэргийн 14,4 хувь нь бүлгээр; 19,2 хувь нь согтуугаар үйлдэгджээ. Гэмт хэргийн улмаас 21 хүн нас барж ; 36 хүн гэмтлээ. Гэмт хэрэгт холбогдогчийн 17,6 хувь нь урьд ял шийтгэл эдэлж

байсан хүмүүс эзлэв.
гэмт хэргээс учирсан хохирол, хөдөөтэй, үйлдэл - сумаар

Total amount of damage caused by offences; number of offenders; committs

in first 4 months by coms	Учирсан бүх хохирол (мян,төг)	үүнээс иргэдэд	Хүн		Бүх холбог- догч	Үйлдэгдсэн хэрэг				Урьд ял шийтгэл эдэлж байсан хүн		Гарсан бүх гэмт хэрэгт эзлэх %	Зөрүү Change (+,-) 2001.02 2000.02		
			нас бар- сан	гэмт- сэн		бүлгээр		согтуугаар		тоо	хэрэгт эзлэх%			тоо	хэрэгт эзлэх%
						тоо	хэрэгт эзлэх%	тоо	хэрэгт эзлэх%						
			Total amount of damage (thous,tog)	of whom to indi- viduals		People died number of inju- red		Total number of offe- nders	Crime committed by					Criminal charge pe- riod did not expired	
					group of people num- ber	drunk people percent	people num- ber	percent	num- ber	percent					
Алтанбулаг	1530.5	1530.5	1	1	6	1	16.7%	2	33.3%			4.8%	4		
Аргалант	909.0	909.0			6	1	16.7%	1	16.7%			4.8%	2		
Архуст	100.0	100.0	1		2			1	50.0%	1	50.0%	1.6%	-1		
Батсүмбэр	2053.0	2053.0	2		5	1	20.0%	1	20.0%			4.0%	2		
Баян													-7		
Баяндэлгэр	57.8	57.8		1	1			1	100.0%			0.8%	-2		
Баянжаргалан			1		1			1	100.0%			0.8%			
Баян-Өнжүүд	168.1	168.1	1	1	4							3.2%	1		
Баянхангай	415.0	415.0	2	2	5	1	20.0%	2	40.0%	2	40.0%	4.0%	1		
Баянцагаан			2		2							1.6%	-3		
Баянцогт													-9		
Баянчандмань				1	1			1	100.0%			0.8%	-2		
Борнуур			1	2	1							0.8%	-6		
Бүрэн													-1		
Дэлгэрхаан	454.0	454.0			6	2	33.3%					4.8%	1		
Жаргалант	700.0	700.0			1					1	100.0%	0.8%	-7		
Заамар	4150.0	3592.2	3		4							3.2%	5		
Лүн	1250.0	1250.0			5	1	20.0%			3	60.0%	4.0%	4		
Мөнгөнморьт	2315.0	725.0			3					1	33.3%	2.4%	1		
Өндөрширээт	1560.0	1560.0			2	1	50.0%			2	100.0%	1.6%	-2		
Сүмбэр				2	1					1	100.0%	0.8%	-1		
Сэргэлэн	769.5	769.0	1	2	4			1	25.0%			3.2%	-6		
Угтаал				2	4	1	25.0%	1	25.0%			3.2%	-1		
Цээл	545.0	545.0		1	4			1	25.0%	1	25.0%	3.2%			
Эрдэнэ	2083.5	1980.5	1	3	5	1	20.0%	2	40.0%			4.0%	2		
Эрдэнэсант	10440.0	10440.0	2	5	13	3	23.1%	2	15.4%	1	7.7%	10.4%	13		
Зуунмод	6290.6	5906.6	3	10	33	4	12.1%	7	21.2%	3	9.1%	26.4%	-9		
ЗХХ газар	1103.0	700.0		1	6	1	16.7%			6	100.0%	4.8%	-13		
Аймгийн дүн	36894.0	33855.7	21	36	125	18	14.4%	24	19.2%	22	17.6%	100.0%	-34		
2000-02	57015.4	51374.0	17	65	147	27	18.4%	37	25.2%	38	25.9%				
1999-02	43294.4	37220.9	7	29	92	12	13.0%	24	26.1%	15	16.3%				
1998-02	54938.8	37926.2	10	36	66	8	12.1%	10	15.2%	10	15.2%				
1997-02	27660.5	22509.3	15	32	72	27	37.5%	10	13.9%	19	26.4%				
2001.02-2000.02	-20121.4	-17518.3	4	-29	-22	-9		-13		-16					
Зөрүү 2001.02-1999.02	-6400.4	-3365.2	14	7	33	6				7					
(тоогоор) 2001.02-1998.02	-18044.8	-4070.5	11		59	10		14		12					
2001.02-1997.02	9233.5	11346.4	6	4	53	-9		14		3					
2001.02-2000.02	-35.3%	-34.1%	23.5%	-44.6%	-15.0%	-33.3%		-35.1%		-42.1%					
Зөрүү 2001.02-1999.02	-14.8%	-9.0%	200.0%	24.1%	35.9%	50.0%				46.7%					
(хувиар) 2001.02-1998.02	-32.8%	-10.7%	110.0%		89.4%	125.0%		140.0%		120.0%					
2001.02-1997.02	33.4%	50.4%	40.0%	12.5%	73.6%	-33.3%		140.0%		15.8%					
2001.02-2000.02							-4.0%		-6.0%			-8.3%			
Зөрүү 2001.02-1999.02							1.4%		-6.9%			1.3%			
(нэгжээр) 2001.02-1998.02							2.3%		4.0%			2.4%			
2001.02-1997.02							-23.1%		5.3%			-8.8%			

Хэрэгт холбогдогчийн хүйс, нас, нийгмийн байдал, боловсрол - сумдаар

	Бүх холбог- догч	Ү Ү Н Э Э С												
		эмэг- тэй	Насны бүлгээр				Ажил мэрэгжил				Боловсролоор			
	14-17		18-30	31-35	36-аас дээш	Ажил- чин, малчин	Албан хаагч	Ажил, сургуу- льгүй	Бусад	Дээд	Дунд	Бага	Болов- срол- гүй	
	Total number of offen- ders	of whom												
female	by age group				by occupation				by educational level					
	14-17	18-30	31-35	36- and above age	Worker, herd- men	Offi- cer	Unemplo- yed,unc- educated	Others	Higher educa- tion	Completed secondary school	primary	Unedu- cated persons		
Алтанбулаг	6		3		3	1		5			4		2	
Аргалант	6		5		1	3		3		1	3	2		
Архуст	2				2	1		1					2	
Батсүмбэр	5	2	3					5			1	1	3	
Баян														
Баяндэлгэр	1			1		1					1			
Баянжаргалан	1				1		1				1			
Баян-Өнжүүл	4	1	1	1	1	1	3	1			3		1	
Баянхангай	5	1		3	1	1	1	4			4		1	
Баянцагаан	2		2					1	1		1	1		
Баянцогт														
Баянчандмань	1		1					1			1			
Борнуур	1		1					1			1			
Бүрэн														
Дэлгэрхаан	6		5		1			6			1		5	
Жаргалант	1			1				1			1			
Заамар	4		1	2	1			4			2	1	1	
Лүн	5		1	1	3			4	1		3		2	
Мөнхөмөрөлт	3	1		1	1	1		3			2	1		
Өндөрширээт	2		2			1		1			1	1		
Сүмбэр	1			1				1			1			
Сэргэлэн	4		3	1			1	1	2	2	2			
Утгаал	4	2	2					2	2		2	2		
Цэл	4		2		2	1		3			1	1	2	
Эрдэнэ	5		4		1	1		4			2	1	2	
Эрдэнсант	13	1	9		3	4		9		1	8		4	
Зуунмод	33	6	14	5	14	12	1	19	1	2	23	6	2	
ЗХХ газар	6		4	2					6		5		1	
Аймгийн дүн	125	9	13	61	17	34	29	3	80	13	6	74	17	28
2000-02	147	12	5	73	15	54	29	2	90	26	6	92	19	30
1999-02	92	4	8	41	13	30	12	6	68	6	6	54	13	19
1998-02	66	11	6	33	8	19	19	1	39	7	1	45	7	13
1997-02	72	4	6	27	18	21	11	2	37	22	5	42	18	7
2001.02-2000.02	-22	-3	8	-12	2	-20		1	-10	-13		-18	-2	-2
Зөрүү 2001.02-1999.02	33	5	5	20	4	4	17	-3	12	7		20	4	9
(тоогоор) 2001.02-1998.02	59	-2	7	28	9	15	10	2	41	6	5	29	10	15
2001.02-1997.02	53	5	7	34	-1	13	18	1	43	-9	1	32	-1	21
2001.02-2000.02	-15.0%	-25.0%	160.0%	-16.4%	13.3%	-37.0%		50.0%	-11.1%	-50.0%		-19.6%	-10.5%	-6.7%
Зөрүү 2001.02-1999.02	35.9%	125.0%	62.5%	48.8%	30.8%	13.3%	141.7%	-50.0%	17.6%	117%		37.0%	30.8%	47.4%
(хувиар) 2001.02-1998.02	89.4%	-18.2%	116.7%	84.8%	112.5%	78.9%	52.6%	200.0%	105.1%	85.7%	500.0%	64.4%	142.9%	115.4%
2001.02-1997.02	73.6%	125.0%	116.7%	125.9%	-5.6%	61.9%	163.6%	50.0%	116.2%	-40.9%	20.0%	76.2%	-5.6%	300.0%

Хэрэгт холбогдогчийн хүйс, нас, нийгмийн байдал, боловсрол.

(сумаар, хувиар)

	эмэгтэй	Насаар				Ажил мэргэжил				Боловсрол			
		14-17	18-30	31-35	36-аас дээш	Ажилчин малчин	Албан хаагч	Ажил сургуульдгүй	Бусад	Дээд	Дунд	Бага	Боловсролгүй
		by age group				by occupation				by educational level			
female	14-17	18-30	31-35	36-and above age	Worker, herd-men	Offi-cer	Unemplo-yed,uneducat-ed	Others	Higher educa-tion	Completed secondary school	primary	Uneducat-ed persons	
Алтанбулаг			50.0%		50.0%	16.7%		83.3%			66.7%	33.3%	
Аргалант			83.3%		16.7%	50.0%		50.0%		16.7%	50.0%	33.3%	
Архуст					100.0%	50.0%		50.0%				100.0%	
Батсүмбэр	40.0%		60.0%					100.0%			20.0%	60.0%	
Баян				100.0%		100.0%					100.0%		
Баяндэлгэр					100.0%		100.0%				100.0%		
Баянжаргалан					100.0%		100.0%				100.0%		
Баян-Өнжүүд	25.0%	25.0%	25.0%	25.0%	25.0%	75.0%		25.0%			75.0%	25.0%	
Баянхантай	20.0%		60.0%	20.0%	20.0%	20.0%		80.0%			80.0%	20.0%	
Баянцагаан		100.0%						50.0%	50.0%		50.0%	50.0%	
Баянцогт													
Баянчандмань			100.0%					100.0%			100.0%		
Борнуур			100.0%					100.0%			100.0%		
Бүрэн													
Дэлгэрхаан		83.3%		16.7%				100.0%			16.7%	83.3%	
Жаргалант			100.0%					100.0%			100.0%		
Заамар			25.0%	50.0%	25.0%			100.0%			50.0%	25.0%	
Лүи			20.0%	20.0%	60.0%			80.0%	20.0%		60.0%	40.0%	
Мөнгөнмөрөт	33.3%		33.3%		33.3%			100.0%			66.7%	33.3%	
Өндөрширээт			100.0%			50.0%		50.0%			50.0%	50.0%	
Сүмбэр				100.0%				100.0%			100.0%		
Сэргэлэн			75.0%	25.0%				100.0%			50.0%	50.0%	
Угтаал		50.0%	50.0%				25.0%	50.0%	50.0%		50.0%	50.0%	
Цээл			50.0%		50.0%	25.0%		75.0%			25.0%	50.0%	
Эрдэнэ			80.0%		20.0%	20.0%		80.0%			40.0%	40.0%	
Эрдэнэсант		7.7%	69.2%		23.1%	30.8%		69.2%		7.7%	61.5%	30.8%	
Зуунмод	18.2%		42.4%	15.2%	42.4%	36.4%	3.0%	57.6%	3.0%	6.1%	69.7%	18.2%	
ЗХХ газар			66.7%	33.3%					100.0%		83.3%	16.7%	
Аймгийн дүн	7.20%	10.40%	48.80%	13.60%	27.20%	23.20%	2.40%	64.00%	10.40%	4.80%	59.20%	13.60%	22.40%
2000-02	8.16%	3.40%	49.66%	10.20%	36.73%	19.73%	1.36%	61.22%	17.69%	4.08%	62.59%	12.93%	20.41%
1999-02	4.35%	8.70%	44.57%	14.13%	32.61%	13.04%	6.52%	73.91%	6.52%	6.52%	58.70%	14.13%	20.65%
1998-02	16.67%	9.09%	50.00%	12.12%	28.79%	28.79%	1.52%	59.09%	10.61%	1.52%	68.18%	10.61%	19.70%
1997-02	5.56%	8.33%	37.50%	25.00%	29.17%	15.28%	2.78%	51.39%	30.56%	6.94%	58.33%	25.00%	9.72%
2001.02-2000.02	-0.96%	7.00%	-0.86%	3.40%	-9.53%	3.47%	1.04%	2.78%	-7.29%	0.72%	-3.39%	0.67%	1.99%
Зөрүү 2001.02-1999.02	2.85%	1.70%	4.23%	-0.53%	-5.41%	10.16%	-4.12%	-9.91%	3.88%	-1.72%	0.50%	-0.53%	1.75%
(нэгжээр) 2001.02-1998.02	-9.47%	1.31%	-1.20%	1.48%	-1.59%	-5.59%	0.88%	4.91%	-0.21%	3.28%	-8.98%	2.99%	2.70%
2001.02-1997.02	1.64%	2.07%	11.30%	-11.40%	-1.97%	7.92%	-0.38%	12.61%	-20.16%	-2.14%	0.87%	-11.40%	12.68%

Хэрэг гарсан газар, өдөр, цаг.

Он-Year	ТОО	Газар-Place			Өдөр-Days			Цаг-Hours			
		Гудамж талбайд	Албан газар	Гэр, орон сууцанд	Аж-лми	Амра-лми	Баяр ёсло-лми	07-13	13-19	19-22	22-06
		street	office	dwelling	work	weekend	celebrate				
2001-02		19	17	21	92	28	6	18	28	15	65
2000-02		14	27	41	118	38	4	24	39	29	68
1999-02		7	17	40	99	40	1	13	41	22	64
1998-02		5	32	52	148	57		16	48	39	102
1997-02		7	31	29	98	26	9	9	43	31	50
2001-02	Хувийн жи	15.08%	13.49%	16.67%	73.02%	22.22%	4.76%	14.29%	22.22%	11.90%	51.59%
2000-02		8.75%	16.88%	25.63%	73.75%	23.75%	2.50%	15.00%	24.38%	18.13%	42.50%
1999-02		5.00%	12.14%	28.57%	70.71%	28.57%	0.71%	9.29%	29.29%	15.71%	45.71%
1998-02		2.44%	15.61%	25.37%	72.20%	27.80%		7.80%	23.41%	19.02%	49.76%
1997-02		5.26%	23.31%	21.80%	73.68%	19.55%	6.77%	6.77%	32.33%	23.31%	37.59%
2001.02-2000.02	Зөрүү (тоогоор)	5	-10	-20	-26	-10	2	-6	-11	-14	-3
2001.02-1999.02		12		-19	-7	-12	5	5	-13	-7	1
2001.02-1998.02		14	-15	-31	-56	-29	6	2	-20	-24	-37
2001.02-1997.02		12	-14	-8	-6	2	-3	9	-15	-16	15
2001.02-2000.02	Зөрүү (нэгжээр)	6.33%	-3.38%	-8.96%	-0.73%	-1.53%	2.26%	-0.71%	-2.15%	-6.22%	9.09%
2001.02-1999.02		10.08%	1.35%	-11.90%	2.30%	-6.35%	4.05%	5.00%	-7.06%	-3.81%	5.87%
2001.02-1998.02		12.64%	-2.12%	-8.70%	0.82%	-5.58%	4.76%	6.48%	-1.19%	-7.12%	1.83%
2001.02-1997.02		9.82%	-9.82%	-5.14%	-0.67%	2.67%	-2.01%	7.52%	-10.11%	-11.40%	13.99%

Шүүхийн шийдвэр гүйцэтгэл

Шүүхийн шийдвэр гүйцэтгэлийн тасгийн оны эхний 2 сарын мэдээгээр ажиллагаа хийгдэж байгаа 824 гүйцэтгэх хуудсанд нийт 283.8 сая ₮-ийн төлбөр тэтгэлэг ногдов. Үүнээс 15 гүйцэтгэх хуудсанд ногдох 3.15 сая ₮-ийн материалд шүүхийн байцаан шийтгэх ажиллагаа хийгдэж, биелүүлбэл зохих 280.6 сая ₮-өөс 22.1 сая ₮-ийг биелүүлж бодит биелэлтийн хувь 7.87 байна.

Бодитой биелүүлсэн 82 гүйцэтгэх хуудсаар тооцоход нэг гүйцэтгэх хуудсанд дунджаар 0,26 сая ₮ ногдлоо.

Төв аймгийн шүүхийн шийдвэр гүйцэтгэлийн ажлын 2001 оны 02 сарын мэдээ

	Ажиллагаа хийгдэж байгаа материал	Хасагдах		Биелүүлбэл зохих		Бодитой биелүүлсэн		Бодит биелэлтийн хувь	Үлдэгдэл			
		БША хийгдэж байгаа										
		Гүйцэтгэх хуудасны тоо	мян.төг	Гүйцэтгэх хуудасны тоо	мян.төг	Гүйцэтгэх хуудасны тоо	мян.төг		Гүйцэтгэх хуудасны тоо	мян.төг	Гүйцэтгэх хуудасны тоо	мян.төг
1	Шийдвэр гүйцэтгэлийн журмаар төлүүлэх нийт төлбөр тэтгэлэг бүгд	824	283782.2	15	3157.9	809	280624.3	82	22089.0	7.87%	727	258535.3
Ү	Банкны байгууллагад төлөх	19	17645.3			19	17645.3	2	126.0	0.71%	17	17519.3
Ү	Нийгмийн даатгалын байгууллагад төлөх	12	69877.4			12	69877.4	1	1777.9	2.54%	11	68099
э	Татварын болон орон нутгийн төсөвт орох	199	24337.3			199	24337.3	18	3575.4	14.69%	181	20779

Тайлбар: БША- Байцаан шийтгэх ажиллагаа хийгдэж байгаа

Санхүүгийн хяналт, шалгалт

Санхүүгийн хяналт, шалгалтын хэлтэс оны эхний 2 сард Төв-Оргил ХК-д хяналт, шалгалт хийж 38,4 сая ₮-ийн төлбөр зөрчил илрүүлсэнээс ямар нэгэн барагдуулалт хийгдээгүй байна.

Төв аймгийн СХШ хэлтсийн баримтын шалгалтын
актын биелэлтийн 2001 оны 2-р сарын мэдээ.

᠕мян.₮

	Төлбөр зөрчлийн нийт дүн	Төлүүлбэл зохих төлбөрийн дүн	Үүнээс		Барагдуулсан		дутуу төлөлт		Биелэл- тийн хувь
			Төсөвт	Тухайн байгуулл агад	Төсөвт	Тухайн байгуул лагад	Төсөвт	Тухайн байгуулл агад	
Төв-Оргил ХК	38388.8	37518.2	259.1	37259.1					
Урьд онуудын үлдэгдэлээс барагдсан дүн	550471.2	465211.5	233324.0	231888.6	129541.1	231888.6	103086.4	2472.8	77.69%

Засаг даргын дэргэдэх Статистикийн
хэлтсийн дарга Ж.Отгончулуун