

Засаг даргын дэргэдэх Статистикийн хэлтэс

и танаа



Төв аймгийн эдийн засаг, нийгмийн байдлын

тухай *танилцуулга*

(2002 оны эхний 1 сар)

Зуунмод

2002.02.06

Гарчиг

- Нийгэм эдийн засгийн үзүүлэлтүүд 2-4
- Төсөв, мөнгө, зээл, хадгаламж, нийгмийн даатгал,
нийгмийн халамж 5-20
- Хэрэглээний үнэ тариф, ХАА-н бүтээгдэхүүний үнэ 21-29
- Ажилгүйчүүд 30-34
- Хөдөө аж ахуй 35-39
- Аж үйлдвэр 40-46
- Барилга 47-48
- Холбоо 49-50
- Эрүүл мэнд 51-57
- Гэмт хэрэг 58-63
- Бусад 64-70

Нийгэм, эдийн засгийн үндсэн үзүүлэлтүүд.

Аймгийн эдийн засаг, нийгмийн зарим үндсэн үзүүлэлтүүдийг их багаар нь зэрэгцүүлсэн байдлаар гаргаж танилцуулгад оруулав.

	Хэмжих нэгж	2002 оны эхний 1 сар				
		Аймгийн дундаж	Хамгийн			
			их	бага		
Хүн амын нягтрал	хүн	1.3	Зуунмод	776.5	Баянжаргалан	0.3
			Баянчандмань	5.5	Мөнгөнморьт	0.3
			Сүмбэр	5.2	Эрдэнэ	0.4
			Борнуур	3.8	Сэргэлэн	0.6
			Жаргалант	3.3	Баян-Өнжүүл	0.6
Төрөх насны 1000 эмэгтэйд ногдох төрөлт	хүн	3	Зуунмод	7	Эрдэнэ	0
			Дэлгэрхаан	7	Бүрэн	0
			Лүн	6	Сэргэлэн	0
			Угтаал	6	Баянөнжүүл	0
			Жаргалант	4	Аргалант	0
1000 хүнд ногдох нас баралт	хүн	0	Сүмбэр	2	Зуунмод	0
			Алтанбулаг	1	Заамар	0
			Баянөнжүүл	1	Өндарширээт	0
			Лүн	1	Цээл	0
			Баяндэлгэр	1	Эрдэнэсант	0
Хөдөлмөрийн насны 10000 хүнд ногдох ажилгүйдлийн тоо	хүн	226	Угтаал	982	Баяндэлгэр	11
			Цээл	453	Баянөнжүүл	18
			Баянцогт	441	Сэргэлэн	80
			Баян	422	Жаргалант	90
			Батсүмбэр	371	Бүрэн	91
Амьд төрсөн 1000 хүүхдэд ногдох нас баралт	хүн	48	Зуунмод	129	Жаргалант	0
					Батсүмбэр	0
					Эрдэнэсант	0
					Заамар	0
					Лүн	0
10000 хүн тутмаас халдварт өвчнөөр өвчлөгчид	хүн	14	Зуунмод	76	Жаргалант	0
			Баянцогт	14	Эрдэнэсант	0
			Сэргэлэн	14	Борнуур	0
			Баянцагаан	7	Баянчандмань	0
			Бүрэн	7	Бүрэн	0
Орон нутгийн төсвийн орлогод зарлагын эзлэх хувь	%	11.14	Заамар	75.58	Баянжаргалан	1.01
			Эрдэнэ	48.22	Баяндэлгэр	1.98
			Батсүмбэр	29.46	Сэргэлэн	3.13
			Баян	21.34	Өндарширээт	3.34
			Зуунмод	15.89	Аргалант	4.25
Нэг хүнд ногдох төсвийн зарлага	мян-төг	4.85	Мөнгөнморьт	4.85	Заамар	1.66
			Баяндэлгэр	4.78	Батсүмбэр	1.74
			Угтаал	4.75	Жаргалант	1.85
			Баянцогт	4.49	Баянцагаан	1.95
			Баянжаргалан	4.46	Эрдэнэ	1.96
Нэг хүнд ногдох төсвийн орлого	мян-төг	0.54	Заамар	1.26	Баянжаргалан	0.05
			Эрдэнэ	0.95	Баяндэлгэр	0.09
			Баян	0.79	Өндарширээт	0.10
			Зуунмод	0.64	Бүрэн	0.10
			Баянхангай	0.62	Эрдэнэсант	0.10

(үргэлжлэл)

	Хэмжих нэгж	2002 оны 1-р сар				
		Аймгийн дундаж	Хамгийн			
			их	бага		
1-р зэргийн гурил	төг	366	Алтанбулаг	430	Мөнгөнморьт	300
			Цээл	410	Батсүмбэр	310
			Дэлгэрхаан	400	Заамар	320
			Угтаал	400	Зуунмод	320
			Баянцагаан	400	Сүмбэр	330
Хонины мах	төг	881	Заамар	1200	Эрдэнэсант	500
			Мөнгөнморьт	1200	Дэлгэрхаан	550
			Жаргалант	1200	Баянхангай	650
			Батсүмбэр	1200	Лүн	800
			Борнуур	1000	Өндөрширээт	800
Үхрийн мах	төг	874	Жаргалант	1200	Дэлгэрхаан	550
			Заамар	1200	Эрдэнэсант	550
			Батсүмбэр	1100	Архуст	600
			Баян	1100	Баянхангай	600
			Борнуур	1000	Баянжаргалан	700
Цагаан будаа	төг	464	Өндөрширээт	500	Сэргэлэн	400
			Алтанбулаг	500	Баянчандмань	400
			Аргалант	500	Зуунмод	420
			Баянжаргалан	500	Лүн	420
			Эрдэнэсант	500	Баян	450
Хатуу чихэр	төг	1952	Мөнгөнморьт	2500	Эрдэнэсант	1500
			Цээл	2400	Заамар	1500
			Жаргалант	2200	Эрдэнэ	1600
			Угтаал	2200	Дэлгэрхаан	1800
			Баяндэлгэр	2000	Сүмбэр	1800
Шингэн сүү	төг	376	Зуунмод	550	Борнуур	250
			Дэлгэрхаан	500	Мөнгөнморьт	250
			Аргалант	500	Батсүмбэр	300
			Баяндэлгэр	450	Сүмбэр	300
			Баянцагаан	450	Заамар	300
Элсэн чихэр	төг	654	Заамар	750	Баянчандмань	580
			Өндөрширээт	700	Сүмбэр	600
			Угтаал	700	Эрдэнэсант	600
			Баянжаргалан	700	Дэлгэрхаан	600
			Алтанбулаг	700	Баяндэлгэр	600
гурилан боов	төг	890	Алтанбулаг	1000	Баяндэлгэр	700
			Цээл	1000	Батсүмбэр	750
			Баянжаргалан	1000	Баянхангай	750
			Мөнгөнморьт	1000	Баянчандмань	750
			Угтаал	1000	Зуунмод	800
Төмс	төг	277	Баянцагаан	450	Сүмбэр	160
			Алтанбулаг	400	Жаргалант	170
			Баян-өнжүүл	350	Борнуур	180
			Аргалант	350	Бүрэн	200
			Мөнгөнморьт	350	Өндөрширээт	250
Сонгино	төг	443	Угтаал	600	Баянчандмань	250
			Баян	500	Архуст	350
			Баянхангай	500	Лүн	350
			Заамар	500	Өндөрширээт	400
			Мөнгөнморьт	500	Зуунмод	400

(үргэлжлэл)

	Хэмжих нэгж	Эхний 1 сар - In first 1 months			
		Аймгийн дун болон дундаж	Хамгийн		
			их	бага	
measuring unit	Total and average	highest	lowest		
Том малын зүй бус хорогдлын оны эхний малд эзлэх хувь Percentage of losses to total livestock at the beginning of year	Хувь percent	0.146%	Баянжаргалан 1.008% Алтанбулаг 0.488% Батсүмбэр 0.321% Сэргэлэн 0.279% Архуст 0.270%	Баян 0.000% Баянцагаан 0.000% Эрдэнэсант 0.000% Зуунмод 0.000% Угтаал 0.022%	
16-гаас дээш насны 10000 хүнд ногдох гэмт хэрэг Number of offences per 10000 population of 16 and above ages	Хүн people	14.00	Эрдэнэ 34.00 Алтанбулаг 32.00 Сэргэлэн 29.00 Баян-Өнжүүл 22.00 Заамар 22.00	Бүрэн 4.0 Угтаал 5.0 Баянцагаан 6.0 Батсүмбэр 7.0 Баян 7.0	



Т ө с ө в , м ө н г ө

Төсвийн орлого 2002 оны эхний 1 сард 65,1 сая, зарлага 464,2 сая ₮ болж, төсвийн алдагдал 399,1 сая ₮ болов. Төсвийн орлогын төлөвлөгөө 125,8 хувь биелэгдэж, үндсэн нэрийн татварын орлогуудаас өмчийн татвар, татварын бус орлогын төлөвлөгөө биелэгдээгүйн дээр; өмчийн орлогын албан татвараас:үл хөдлөх хөрөнгийн, бууны татвар бусад татвар, төлбөр хураамжаас :газрын төлбөр,түгээмэл тархацтай ашигт малтмалын ашигласны төлбөр ,хөрөнгийн орлогоос: хөрөнгө борлуулсны орлогын албан татвар төлөвлөгөөнүүд биелэгдсэнгүй.

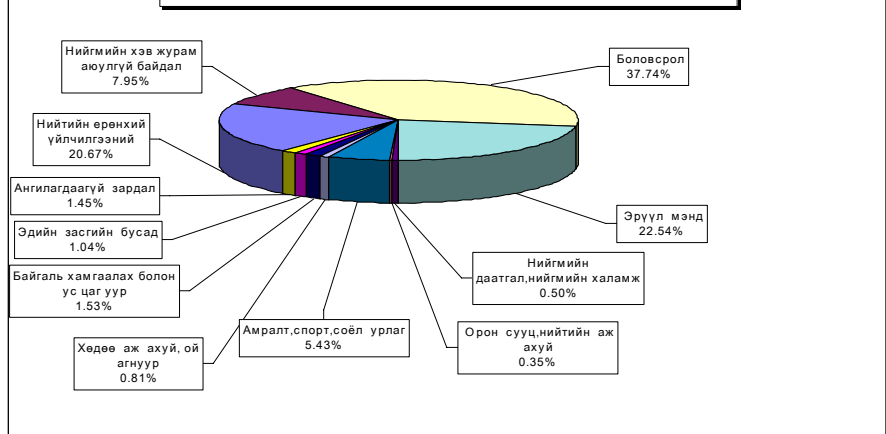
Төсвийн орлогын гүйцэтгэл.
BUDGET REVENUE OF ,thous tog

Орлогын төрлүүд. Types of revenue	2001 оны мөн үсийн гүйцэтгэл	2002 оны эхний 1 сар			(мян. tog)	
		Төлөв- лөгөө	Гүйцэт- гэл	ТБ %	2002-01 % хувь	Орлогд ээлэх % 2002 он
I. ОРЛОГО - Бүгд (II+IV) REVENUE-TOTAL	47291.7	51717.7	65068.1	125.8%	137.6%	100.0%
II. Эрсдэл орлого (III+IV) сигел revenue	47070.7	51539.4	64305.1	124.8%	136.6%	98.8%
III Татварын орлого (1+2+3+4) tax revenue	38712.9	28956.2	54297.7	187.5%	140.3%	83.4%
1. Орлогын албан татвар (1.1+1.2) Income tax	13227.9	16322.6	23642.6	144.8%	178.7%	36.3%
1.1. Хувийн орлогын албан татвар Individuals Income tax	12755.2	16322.6	23424.4	143.5%	183.6%	36.0%
наалин,хөд-хөлс,түүнтэй адилтгах ор хувиараа аж ахуй эрхлэсний орлого	9606.2	12056.8	16772.1	139.1%	174.6%	25.8%
орлогыг гууай бүр гэд-х боломжгүй хувийн мал бүхий иргэдийн орлого	303.8	182.1	565.9	310.8%	186.3%	0.9%
халгаламжийн хүчийн орлого	2325.0	2352.6	2985.4	126.9%	128.4%	4.6%
хувьцааны ноглоол ашиг,хувь хүртэгчийн бусад орлого	520.2	1731.1	3101.0	179.1%	596.1%	4.8%
1.2. Аж ахуйн нэгжийн орлогын татвар Corporate Income tax	472.7		218.2	#DIV/0!	46.2%	0.3%
2. Өмчийн татвар Property tax	100.0	907.1	191.0	21.1%	191.0%	0.3%
Үл хөдлөх хөрөнгийн бууны албан татвар	100.0	791.6	130.0	16.4%	#DIV/0!	0.2%
3. Дотоодын баян үйлчилгээний татвар Domestic goods and services	12152.4		10357.8	#DIV/0!	85.2%	15.3%
өмчийн татвар	11170.5		8000.0	#DIV/0!	71.6%	12.3%
дотоодын (НӨАТ)	981.9		2357.8	#DIV/0!	240.1%	3.6%
4.Тусгай зориулалтын орлого үүнээс Автозэврийн болон өөрөө явагч хэрэг- сийн албан татвар	2183.6	556.0	641.1	115.3%	29.4%	1.0%
5. Бусад албан татвар,төлбөр,хураамж Other taxes	11049.0	11170.5	19465.2	174.3%	176.2%	29.9%
а. Улсын тэмдэгтийн хураамж	535.6	471.0	1014.2	215.3%	189.4%	1.6%
б. Ашигт малтмалын нөөцийн төлбөр	227.4	536.0	4881.9	910.8%	2146.8%	7.5%
г. Газрын төлбөр	6933.8	6202.6	5809.3	93.7%	83.8%	8.9%
д. Өвгөс тусгамал ашигласны төлбөр	2685.9	3385.0	6189.3	182.8%	230.4%	9.5%
е. Ашигт малтмалаас бусад байгалийн байлаг ашиглахад олгох эрхийн зөвшөөрлийн хураамж	272.0		29.5	#DIV/0!	10.8%	0.0%
ж. Агууурмын нөөц ашиг-төлб.агнах барах зөв-хур	4.0		1188.0	#DIV/0!	29700.0%	1.8%
з. Түгээмэл тархацтай аш-малт-ашиг-сны төлб		50.0			#DIV/0!	
и. Рашиан ашигласны төлбөр		525.9	353.0	67.1%	#DIV/0!	0.5%
и. Ус ашигласны төлбөр	390.3					
к. Бусад төлбөр хураамж						
IV. -Татварын бус орлого Non-tax revenue	8357.8	22583.2	10007.4	44.3%	119.7%	15.4%
а. Хувцаны ноглоол ашиг						
б. Төсөвт газрын өөрийн орлого	3180.4	18337.8	3229.9	17.6%	101.6%	5.0%
в. Хуу торгуулийн орлого	1795.8	2101.7	4127.0	196.4%	229.8%	6.3%
г. Түрэгжийн орлого	2118.0	1528.7	1685.0	110.2%		2.6%
д. Бусад орлого	1263.6	615.0	965.5	157.0%	76.4%	1.5%
V. -Хөрөнгө борлуулсны орлого Capital revenue	221.0	178.3	763.0	427.9%		1.2%
а. Өмч хувьчлалын орлого		38.3	650.0	1697.1%		1.0%
в. Төрийн өмч худалдсаны орлого	221.0	140.0	113.0	80.7%		0.2%

Нийг зарлага
total expenditure

EXPENDITURE SECTOR	2001 оны мөн үеийн гүйцэтгэл	2002 оны эхний 1 сар			2002-1% 2001-1	Зарлагад ээлэх % 2002 он
		Төлөв- лөгөө	Гүйцэт- гэл	ТБ %		
Бүх зарлагын дүн	444412.2	616334.9	464230.3	75.3%	104.5%	100.0%
1.Далин хэвс	174780.2	207974.3	198110.7	95.3%	113.3%	42.68%
2.Нийгмийн даатгалын шимтгэл	20177.6	49099.7	39596.0	80.6%	196.2%	8.53%
3.Эрүүл мэндийн даатгалын хураамж	1470.9	2001.6	2516.3	125.7%	171.1%	0.54%
4.Бараа үйлчилгээний бусад зардал	245896.8	350801.2	220134.4	62.8%	89.5%	47.42%
-гэрэл цахилгаан	6579.6	22252.5	6316.6	28.4%	96.0%	2.87%
-түши халаалт	151869.3	179487.0	112408.9	62.6%	74.0%	51.06%
-гээвэр шатахуун	17535.3	18976.5	17702.1	93.3%	101.0%	8.04%
-шуудан хөдбөө	4529.3	8817.2	4580.8	52.0%	101.1%	2.08%
-цэвэр бохир ус	2474.3	4850.8	7892.7	162.7%	319.0%	3.59%
-хичээл практикийн зардал	104.8	3697.6	642.1	17.4%	612.7%	0.29%
-хоол	12759.1	33317.5	16628.5	49.9%	130.3%	7.55%
-эм	11462.5	20142.5	7352.0	36.5%	64.1%	3.34%
-нормын хувцасны зардал	1799.1	4495.0	2319.6	51.6%	128.9%	1.05%
-эд хогшил худалдан авах	1576.5	7775.7	3175.5	40.8%	201.4%	1.44%
-урсгал зардал	3032.8	4440.7	3119.2	70.2%	102.8%	1.42%
-байрны түрээс	384.5					
-ТАХ-ын нэг хүүхдийн сургалт төлбөр	5740.9			#DIV/0!		
-бусад зардал	26048.8	42548.2	37996.4	89.3%	145.9%	17.26%
5.Татаас ба урсгал шилжүүлэг	2086.7	6458.1	3872.9	60.0%	185.6%	0.83%
а.Урсгал шилжүүлэг	2086.7	6458.1	3872.9	60.0%	185.6%	0.83%
-Оюутаны тэтгэлэг						
-Нэг удаагийн тэтгэмж,урамшуулал	2086.7	6458.1	3872.9	60.0%	185.6%	0.83%
6.Хөрөнгийн зардал ба эргэж төлөгдөх цэвэр зээл						
- Төсвийн хөрөнгө оруулалт						
- Замын сангийн хөрөнгө оруулалт						
- Их засвар						
- Эргэж төлөгдөх цэвэр зээл						
Төсөвт байгууллагын : Оны эхний дансны үлдэгдэл :Тайлангийн хуугацааны	13519.2		19188.4		141.9%	
Санхүүгийн байгууллагын : Оны эхний харилцах дансны үлдэгдэл :Тайлангийн эцсийн	105200		5190.2		4.9%	
Төсөвт :Өглөгийн үлдэгдэл байгууллагын :Авлагын үлдэгдэл	106686.8		8224.3		7.7%	
	901558.7		653697.3		72.5%	
	238168.4		255123.4		107.1%	

2002 оны 1 сарын нийт зарлага-эдийн засгийн салбаруудаар



Нийт зарлагаас.
from total EXPENDITURE

EXPENDITURE SECTOR	2001 оны мөн үеийн гүйцэтгэл	2002 оны эхний 1 сар			Нийт зар- лагад эзлэх %	Зарлагад эзлэх % 2002 он
		Төлөв- лөгөө	Гүйцэт- гэл	ТБ%		
01. Нийтийн ерөнхий үйл-ний зарлага	106828.1	106515.0	9597.5	90.1%	20.67%	100.0%
1.Цалин хөлс	38851.1	35913.6	37440.6	104.3%	8.07%	39.0%
2.Нийгмийн даатгалын шимтгэл	5588.4	8952.6	8062.0	90.1%	1.74%	8.4%
3.Эрүүл мэндийн даатгалын хураамж	255.0	377.5	340.6	90.2%	0.07%	0.4%
4.Бараа үйлчилгээний бусад зардал	60864.5	59605.9	48785.5	81.8%	10.51%	50.8%
-гэрэл цахилгаан	494.7	4180.3	1862.6	44.6%	0.40%	3.8%
-түлш халаалт	27359.4	22793.1	15598.8	68.4%	3.36%	32.0%
-тээвэр шагахуун	9707.0	8302.8	7251.4	87.3%	1.56%	14.9%
-шуудан холбоо	2839.8	3688.5	1332.0	36.1%	0.29%	2.7%
-цэвэр бохир ус		743.4	4728.0	636.0%	1.02%	9.7%
-хичээл практикийн зардал						
-хоол	245.3	658.5	444.4	67.5%	0.10%	0.9%
-эм	100.0					
-нормын хувцасны зардал	40.1	948.0	331.4	35.0%	0.07%	0.7%
-эд хогшил худалдан авах	1035.0	1130.0	565.0	50.0%	0.12%	1.2%
-урсгал зардал	1600.4	1435.2	836.8	58.3%	0.18%	1.7%
-байрны түрээс	382.4					
-ТАХ-ын нэг хүүхдийн сургалт төлбөр	1506.4					
-бусад зардал	11107.0	15726.1	15835.1	100.7%	3.41%	32.5%
5.Татаас ба урсгал шилжүүлэг	1269.1	1665.4	1346.3	80.8%	0.29%	100.0%
-Нэг удаагийн тэтгэмж,урамшуулал	1269.1	1665.4	1346.3	80.8%	0.29%	100.0%
6.Хөрөнгө оруулалт						
7.Их засвар						
03. Нийгмийн хэв журам аюулгүй байдал	37686.6	37098.4	36914.4	99.5%	7.95%	100.0%
1.Цалин хөлс	16814.0	17590.6	17953.6	102.1%	3.87%	48.6%
2.Нийгмийн даатгалын шимтгэл	869.3			#DIV/0!		
3.Эрүүл мэндийн даатгалын хураамж	200.0	934.1	865.2		0.19%	2.3%
4.Бараа үйлчилгээний бусад зардал	19563.3	15550.1	16595.6	106.7%	3.57%	45.0%
-гэрэл цахилгаан	100.0	567.2	245.9	43.4%	0.05%	1.5%
-түлш халаалт	13700.0	7622.1	6197.9	81.3%	1.34%	37.3%
-тээвэр шагахуун	1982.8	2207.5	2580.0	116.9%	0.56%	15.5%
-шуудан холбоо	566.1	1629.7	1523.0	93.5%	0.33%	9.2%
-цэвэр бохир ус	330.0	170.6	170.0	99.6%	0.04%	1.0%
-хичээл практикийн зардал						
-хоол	369.5	1500.0	2130.4	142.0%	0.46%	12.8%
-эм		100.0				
-нормын хувцасны зардал	100.0		991.8		0.21%	6.0%
-эд хогшил худалдан авах						
-урсгал зардал	25.6	100.0	1089.2	1089.2%	0.23%	6.6%
-байрны түрээс						
-ТАХ-ын нэг хүүхдийн сургалт төлбөр	150.0					
-бусад зардал	2239.3	1653.0	1667.4	100.9%	0.36%	10.0%
5.Татаас ба урсгал шилжүүлэг	240.0	3023.6	1500.0	49.6%	0.32%	4.1%
-Нэг удаагийн тэтгэмж,урамшуулал	240.0	3023.6	1500.0	49.6%	0.32%	100.0%
6.Хөрөнгө оруулалт						
7.Их засвар						

Нийт зарлагаас.
from total EXPENDITURE

EXPENDITURE SECTOR	2001 оны мөн үеийн гүйцэтгэл	2001 оны эхний 1 сар			Нийт зар- лагад ээлэх %	Зарлагад ээлэх % 2002 он
		Төлөв- лөгөө	Гүйцэт- гэл	ТБ %		
04. Боловсрол	164684.0	266865.4	175195.6	65.6%	37.74%	100.0%
1.Цалин хөлс	73793.7	95857.2	85223.0	88.9%	18.36%	48.6%
2.Нийгмийн даатгалын шимтгэл	9359.4	25144.2	17899.2	71.2%	3.86%	10.2%
3.Эрүүл мэндийн даатгалын хураамж	679.0	321.0	827.9	257.9%	0.18%	0.5%
4.Бараа үйлчилгээний бусад зардал	80466.9	144384.9	70584.8	48.9%	15.20%	40.3%
-гэрэл цахилгаан	750.6	9295.4	1761.0	18.9%	0.38%	2.5%
-түлш халаалт	59704.4	97121.2	55240.5	56.9%	11.90%	78.3%
-тээвэр шатахуун	556.7	741.7	154.6	20.8%	0.03%	0.2%
-шуудан холбоо	264.3	676.2	189.3	28.0%	0.04%	0.3%
-цэвэр бохир ус	51.8	1772.0	1509.4	85.2%	0.33%	2.1%
-хичээл практикийн зардал	14.8	3597.6	642.1	17.8%	0.14%	0.9%
-хоол	9591.7	23356.2	8952.3	38.3%	1.93%	12.7%
-эм	2.4	40.9				
-нормын хувцасны зардал	1.2	1072.5	4.7	0.4%	0.00%	0.0%
-эд хогшил худалдан авах	7.0	583.5	186.9	32.0%	0.04%	0.3%
-урсгал зардал	354.4	302.0	88.4	29.3%	0.02%	0.1%
-байрны түрээс						
-ТАХ-ын нэг хүүхдийн сургалт төлбө	3090.7			#DIV/0!		
-бусад зардал	6076.9	5825.7	1855.6	31.9%	0.40%	2.6%
5.Татаас ба урсгал шилжүүлэг	385.0	1158.1	660.7	57.1%	0.14%	100.0%
-Нэг удаагийн тэтгэмж,урамшуулал	385.0	1158.1	660.7	57.1%	0.14%	100.0%
6.Хөрөнгө оруулалт						
7.Их засвар						
05. Эрүүл мэнд	89908.5	139897.2	104625.2	74.8%	22.54%	100.0%
1.Цалин хөлс	36284.1	41970.3	40818.1	97.3%	8.79%	39.0%
2.Нийгмийн даатгалын шимтгэл	2454.3	10829.3	9722.9	89.8%	2.09%	9.3%
3.Эрүүл мэндийн даатгалын хураамж	189.7	260.2	259.4	99.7%	0.06%	0.2%
4.Бараа үйлчилгээний бусад зардал	50940.4	86416.6	53469.9	61.9%	11.52%	51.1%
-гэрэл цахилгаан	464.3	5987.6	1697.7	28.4%	0.37%	3.2%
-түлш халаалт	25571.2	31070.7	20155.5	64.9%	4.34%	37.7%
-тээвэр шатахуун	4720.2	6667.6	7185.2	107.8%	1.55%	13.4%
-шуудан холбоо	137.1	866.5	205.1	23.7%	0.04%	0.4%
-цэвэр бохир ус	2010.1	1607.4	1033.8	64.3%	0.22%	1.9%
-хичээл практикийн зардал	90.0					
-хоол	2552.6	7090.8	4761.4	67.1%	1.03%	8.9%
-эм	11360.1	20001.6	7352.0	36.8%	1.58%	13.7%
-нормын хувцасны зардал	1646.9	2019.8	991.7	49.1%	0.21%	1.9%
-эд хогшил худалдан авах	459.5	2762.2	1718.2	62.2%	0.37%	3.2%
-урсгал зардал	354.4	2141.7	843.4	39.4%	0.18%	1.6%
-байрны түрээс						
-ТАХ-ын нэг хүүхдийн сургалт төлбө	267.8			#DIV/0!		
-бусад зардал	1306.2	6200.7	7525.9	121.4%	1.62%	14.1%
5.Татаас ба урсгал шилжүүлэг	40.0	420.8	354.9	84.3%	0.08%	100.0%
-Нэг удаагийн тэтгэмж,урамшуулал	40.0	420.8	354.9	84.3%	0.08%	100.0%
6.Хөрөнгө оруулалт						
7.Их засвар						
8.ЭМД-аас санхүүжсэн зардал		35100.0	21675.0	61.8%	4.67%	20.7%

Нийт зарлагаас.
from total EXPENDITURE

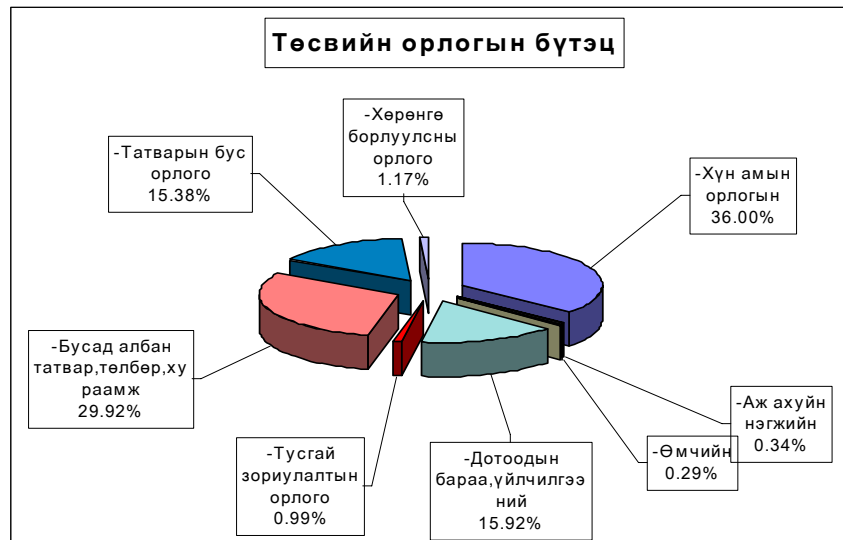
EXPENDITURE SECTOR	2001 оны мөн уеийн гүйцэтгэл	2002 оны эхний 1 сар			Нийт зар- лагад эзлэх %	Зарлагад эзлэх % 2002 он
		Төлөв- лөгөө	Гүйцэт- гэл	ТБ %		
06. Нийгмийн даатгал, нийгмийн халамж	2215.2	2310.0	2308.1	99.9%	0.497%	100.0%
1.Цалин хөлс	324.4	700.0	684.8	97.8%	0.148%	29.7%
2.Нийгмийн даатгалын шимтгэл	95.7	127.0	141.0	111.0%	0.030%	6.1%
3.Эрүүл мэндийн даатгалын хураамж						
4.Бараа үйлчилгээний бусад зардал	1776.6	1402.0	1482.3	105.7%	0.319%	64.2%
-гэрэл цахилгаан	53.5	86.0	93.0	108.1%	0.020%	6.3%
-түлш халаалт	1100.0	609.5	972.5	159.6%	0.209%	65.6%
-тэвэр шатахуун	19.4	40.0	180.0	450.0%	0.039%	12.1%
-шуудан холбоо	81.0	65.0				
-цэвэр бохир ус	59.4	198.0	198.1	100.1%	0.043%	13.4%
-хичээл практикийн зардал						
-хоол		232.0				
-эм						
-нормын хувцасны зардал						
-эд хогшил худалдан авах						
-урсгал зардал		1.0				
-байрны түрээс						
-ТАХ-ын нэг хүүхдийн сургалт төлбөг	341.0					
-бусад зардал	122.3	170.5	38.7	22.7%	0.008%	2.6%
5.Татаас ба урсгал шилжүүлэг	18.5	81.0				
-Нэг удаагийн тэтгэмж, урамшуулал	18.5	81.0				
6.Хөрөнгө оруулалт						
7.Их засвар						
07. Орон сууц, нийтийн аж ахуй	1718.3	1858.0	1611.6	86.7%	0.347%	100.0%
1.Гудамжны гэрэлтүүлэг цэвэрлэгээ	1718.3	1858	1611.6	86.7%	0.347%	100.0%
2.Ундааны цэвэр усны хангамж						
08. Амралт, спорт, соёл урлаг	30836.9	38031.9	25190.6	66.2%	5.426%	100.0%
1.Цалин хөлс	3927.5	7979.2	7032.7	88.1%	1.515%	27.9%
2.Нийгмийн даатгалын шимтгэл	968.5	2094.5	1523.8	72.8%	0.328%	6.0%
3.Эрүүл мэндийн даатгалын хураамж	6.4		54.1		0.012%	0.2%
4.Бараа үйлчилгээний бусад зардал	25907.7	27939.0	16569.0	59.3%	3.569%	65.8%
-гэрэл цахилгаан	49.1	1970.5	569.6	28.9%	0.123%	3.4%
-түлш халаалт	22934.3	18334.6	12939.0	70.6%	2.787%	78.1%
-тэвэр шатахуун	8.8	170.2	144.8	85.1%	0.031%	0.9%
-шуудан холбоо	67.6	144.4	155.9	108.0%	0.034%	0.9%
-цэвэр бохир ус		342.6	253.4	74.0%	0.055%	1.5%
-хичээл практикийн зардал						
-хоол		230.0	90.0	39.1%	0.019%	0.5%
-эм						
-нормын хувцасны зардал	1.9	414.7				
-эд хогшил худалдан авах	75.0	2800.0	618.4	22.1%	0.133%	3.7%
-урсгал зардал	40.0	360.8				
-байрны түрээс	2.1					
-ТАХ-ын нэг хүүхдийн сургалт төлбөг	385.0					
-бусад зардал	2343.9	3171.2	1797.9	56.7%	0.387%	10.9%
5.Татаас ба урсгал шилжүүлэг	26.8	19.2	11.0	57.3%	0.002%	100.0%
-Оюутаны тэтгэлэг	26.8	19.2	11.0	57.3%	0.002%	100.0%
6.Хөрөнгө оруулалт						
7.Их засвар						

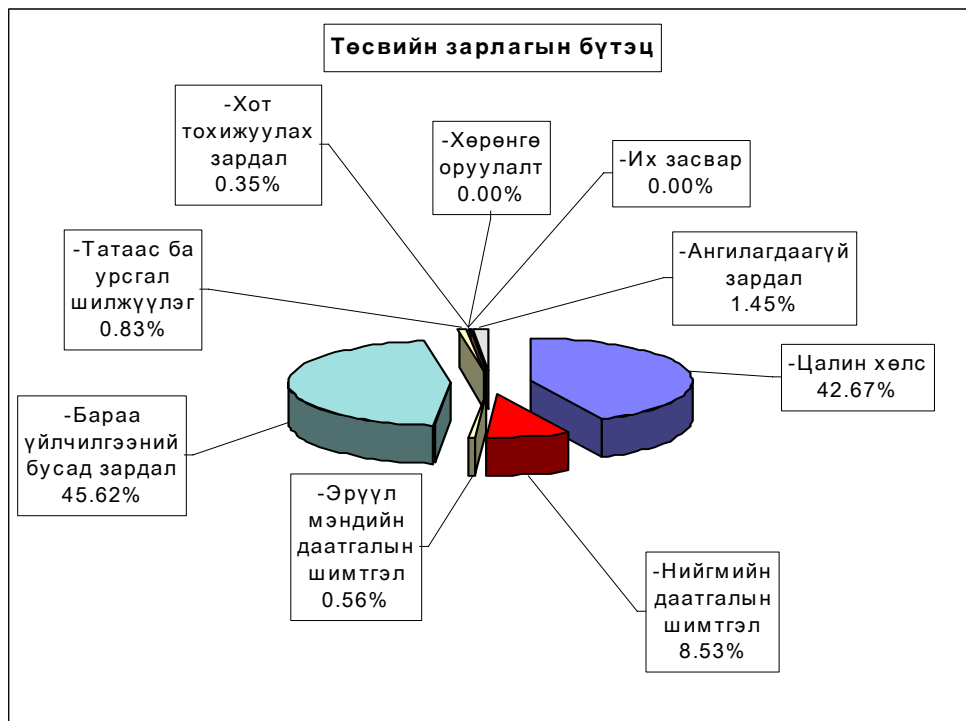
Нийт зарлагаас.
from total EXPENDITURE

EXPENDITURE SECTOR	2001 оны мөн үеийн гүйцэтгэл	2002 оны эхний I сар			Нийт зар- лагад эзлэх %	Зарлагад эзлэх % 2002 он
		Төлөв- лөгөө	Гүйцэт- гэл	ТБ %		
10. Ходоо аж ахуй, ой агнуур	4458.1	5689.4	3757.2	66.0%	0.809%	100.0%
1.Цалин хөлс	1353.2	2130.4	1501.4	70.5%	0.323%	40.0%
2.Нийгмийн даатгалын шимтгэл		573.0	483.7	84.4%	0.104%	12.9%
3.Эрүүл мэндийн даатгалын хураамж						
4.Бараа үйлчилгээний бусад зардал	2997.6	2896.0	1772.1	61.2%	0.382%	47.2%
-гэрэл цахилгаан	60.5	72.8				
-түлш халаалт	1500.0	1560.1	1188.8	76.2%	0.256%	67.1%
-тээвэр шатахуун	418.0	524.4	100.0	19.1%	0.022%	5.6%
-шуудан холбоо	123.4	107.9	75.5	70.0%	0.016%	4.3%
-цэвэр бохир ус		16.8				
-хичээл практикийн зардал						
-хоол						
-эм						
-нормын хувцасны зардал						
-эд хогшил худалдан авах						
-урсгал зардал	658.0	100.0	70.8		0.015%	4.0%
-байрны түрээс						
-ТАХ-ын нэг хүүхдийн сургалт төлбө						
-бусад зардал	237.7	514.0	337.0	65.6%	0.073%	19.0%
5.Татаас ба урсгал шилжүүлэг	107.3	90.0				
-Нэг удаагийн тэтгэмж,урамшуулал	107.3	90.0				
6.Хөрөнгө оруулалт						
7.Их засвар						
12. Тээвэр ,Холбоо						
1. Хотын нийтийн тээврийн зардал						
13. Байгаль хамгаалах болон ус цаг уур	4501.8	6984.4	7122.3	102.0%	1.534%	100.0%
1.Цалин хөлс	2917.7	4200.0	4346.0	103.5%	0.936%	61.0%
2.Нийгмийн даатгалын шимтгэл	728.4	1000.0	978.1	97.8%	0.211%	13.7%
3.Эрүүл мэндийн даатгалын хураамж	140.8	108.8	169.1	155.4%	0.036%	2.4%
4.Бараа үйлчилгээний бусад зардал	714.9	1675.6	1629.1	97.2%	0.351%	22.9%
-гэрэл цахилгаан	159.9	92.7	86.8	93.6%	0.019%	5.3%
-түлш халаалт		300.0	115.9	38.6%	0.025%	7.1%
-тээвэр шатахуун	60.0	150.0	31.0	20.7%	0.007%	1.9%
-шуудан холбоо	399.8	1100.0	1100.0	100.0%	0.237%	67.5%
-цэвэр бохир ус	23.0					
-хичээл практикийн зардал						
-хоол						
-эм						
-нормын хувцасны зардал	9.0					
-эд хогшил худалдан авах						
-урсгал зардал			190.6		0.041%	11.7%
-байрны түрээс						
-ТАХ-ын нэг хүүхдийн сургалт төлбө						
-бусад зардал	63.2	32.9	104.8	318.5%	0.023%	6.4%
5.Татаас ба урсгал шилжүүлэг						
-Нэг удаагийн тэтгэмж,урамшуулал						
6.Хөрөнгө оруулалт						
7.Их засвар						

Нийт зарлагаас.
from total EXPENDITURE

EXPENDITURE SECTOR	2001 оны мөн үеийн гүйцэтгэл	2002 оны эхний сар			Нийт зар- лагад ээлэх %	Зарлагад ээлэх % 2002 он
		Төлөв- лөгөө	Гүйцэт- гэл	ТБ %		
14. Эдийн засгийн бусад	829.7	5130.2	4820.4	94.0%	1.038%	100.0%
1.Цалин хөлс	514.5	1633.0	3110.5	190.5%	0.670%	64.5%
2.Нийгмийн даатгалын шимтгэл	113.6	379.1	785.3	207.1%	0.169%	16.3%
3.Эрүүл мэндийн даатгалын хураамж						
4.Бараа үйлчилгээний бусад зардал	201.6	3118.1	924.6	29.7%	0.199%	19.2%
-гэрэл цахилгаан						
-түлш халаалт		75.7				
-тээвэр шатахуун	62.4	172.3	75.1	43.6%	0.016%	8.1%
-шуудан хөлбоо	50.2	539.0				
-цэвэр бохир ус						
-хичээл практикийн зардал		100.0				
-хоол		250.0	250.0	100.0%	0.054%	27.0%
-эм						
-нормын хувцасны зардал		40.0				
-эд хогшил худалдан авах		500.0	87.0		0.019%	9.4%
-урсгал зардал						
-байрны түрээс						
-ТАХ-ын нэг хүүхдийн сургалт төлбөр						
-бусад зардал	89.0	1441.1	512.5	35.6%	0.110%	55.4%
5.Татаас ба урсгал шилжүүлэг						
-Нэг удаагийн тэтгэмж,урамшуулал						
6.Хөрөнгө оруулалт						
7.Их засвар						
14. Ангилалдаагүй зардал	745.0	5955.0	6709.9	112.7%	1.445%	100.0%
1. Нөөц хөрөнгө	40.0	5955.0	6677.5	112.1%	1.438%	99.5%
2.Хуваарилагдаагүй зардал	705.0		32.4		0.007%	0.5%





Орон нутгийн төсвийн орлого 58,9 сая ₮ болж төлөвлөгөө 153,3 хувиар биелэгдэж, төсвийн зарлага 286,8 сая ₮-т хүрч орлогоос давсан зарлага 227,9 сая ₮ болов. Орон нутгийн төсвийн орлогын төлөвлөгөөг дүнгээр нь Дэлгэрхаан, Заамар, Баянхангай, Бүрэн, Аргалант сумд 551,6 - 22,0 мянган ₮-өөр тасалдууллаа.

Орон нутгийн төсвийн орлого, зарлагыг сумдаар
 LOCAL BUDGET, EXPENDITURE SOMS, as of first 1 months, thous tog

Soms	ОРЛОГО, REVENUE				ЗАРЛАГА, EXPENDITURE			НИЙТ ДҮНД ЭЗЛЭХ ХУВЬ		Орлогыг Зарлагд
	Жилийн эхнээс				Жилийн эхнээс			Орлогд	Зарлагд	
	Төлөвлөг өө	Гүйцэтгэ л	үүнээс 2001 оны дугуу	ТБ хувь	Төлөвлөгөө	Гүйцэтгэл	ТБ хувь			
АБ	817.2	1161.2	123.2	142.1%	10654.5	8968.8	84.2%	1.78%	1.93%	12.95%
АР	302.0	280.0	280.0	92.7%	12217.7	7113.8	58.2%	0.43%	1.53%	3.94%
АТ	415.0	424.7	23.5	102.3%	7481.6	7004.5	93.6%	0.65%	1.51%	6.06%
БС	3303.7	10485.5	6969.2	317.4%	15968.0	11215.7	70.2%	16.11%	2.42%	93.49%
БА	1725.0	1953.3	628.5	113.2%	15158.1	8084.5	53.3%	3.00%	1.74%	24.16%
БД	150.0	949.0	138.8	632.7%	10288.5	7591.4	73.8%	1.46%	1.64%	12.50%
БЖ	80.0	468.0	370.9	585.0%	8910.7	7922.7	88.9%	0.72%	1.71%	5.91%
БӨ	464.7	476.6	348.0	102.6%	8069.5	7160.4	88.7%	0.73%	1.54%	6.66%
БХ	1001.0	940.4	151.6	93.9%	8656.1	6931.5	80.1%	1.45%	1.49%	13.57%
БЦ	317.0	352.0	169.5	111.0%	7904.0	5500.0	69.6%	0.54%	1.18%	6.40%
БТ	983.2	983.4	31.2	100.0%	13049.6	9915.3	76.0%	1.51%	2.14%	9.92%
БЧ	978.0	1214.4	233.9	124.2%	18233.1	9336.9	51.2%	1.87%	2.01%	13.01%
БН	1036.5	1242.6	292.6	119.9%	13968.1	10825.1	77.5%	1.91%	2.33%	11.48%
БҮ	376.0	352.7	102.9	93.8%	8778.9	7500.0	85.4%	0.54%	1.62%	4.70%
ДХ	783.4	231.8		29.6%	7500.0	5406.6	72.1%	0.36%	1.16%	4.29%
ЖА	990.2	1185.5	63.2	119.7%	18278.6	11230.1	61.4%	1.82%	2.42%	10.56%
ЗА	7041.5	6743.3	5099.6	95.8%	26932.9	9316.4	34.6%	10.36%	2.01%	72.38%
ЛҮ	444.0	1141.4	525.0	257.1%	12939.6	9546.9	73.8%	1.75%	2.06%	11.96%
ММ	863.0	1970.6		228.3%	13857.1	10524.8	76.0%	3.03%	2.27%	18.72%
ӨШ	233.2	418.5	52.5	179.5%	9593.8	6779.6	70.7%	0.64%	1.46%	6.17%
СҮ	436.0	482.3		110.6%	10749.1	7300.0	67.9%	0.74%	1.57%	6.61%
СЭ	281.4	1701.9	1188.0	604.8%	8705.4	8983.0	103.2%	2.62%	1.94%	18.95%
УГ	1118.0	1562.2	138.9	139.7%	16933.1	14126.7	83.4%	2.40%	3.04%	11.06%
ЦЭ	1004.0	1046.3	81.5	104.2%	15042.4	9900.8	65.8%	1.61%	2.13%	10.57%
ЭР	3182.2	6282.9	544.1	197.4%	11494.6	6600.0	57.4%	9.66%	1.42%	95.20%
ЭС	570.2	1642.8	25.4	288.1%	17877.8	11961.8	66.9%	2.52%	2.58%	13.73%
ЗМ	9548.3	13252.8	5777.6	138.8%	89472.6	60099.7	67.2%	20.37%	12.95%	22.05%
ТӨ	13273.0	6122.0		46.1%	197619.5	177383.3	89.8%	9.41%	38.21%	3.45%
ОНД	38444.7	58946.1	23359.6	153.3%	418715.4	286847.0	68.5%	90.59%	61.79%	20.55%
ДҮН	51717.7	65068.1	23359.6	125.8%	616334.9	464230.3	75.3%	100.0%	100.0%	14.02%

Төсвийн зарлагыг сумдаар
EXPENDITURE SOMS, as of first 1 months, thous tog

Soms	З А Р Л А Г А , EXPENDITURE		НИЙТ ЗАРЛАГААС				Сумдад өгсөн дотац
	Жилийн эхнээс		Цалин	Зарла гад эз %	НДШ, ЭМД	бараа үйлч бусад	
	Төлөвлөгөө	Гүйцэтгэл					
АБ	10654.5	8978.8	4588.9	51.11%	1026.5	3363.4	7191.7
АР	12217.7	7113.8	3766.3	52.94%	1016.9	2330.6	6038.0
АТ	7481.6	7004.5	3110.0	44.40%	821.2	3073.3	6038.0
БС	15968.0	11215.7	7105.7	63.35%		4110.0	8038.0
БА	15158.1	8084.5	4831.8	59.77%	758.0	2494.7	6038.0
БД	10288.5	7591.4	3300.1	43.47%	1020.5	3270.8	6038.0
БЖ	8910.7	7922.7	3864.7	48.78%	257.5	3800.5	6638.0
БӨ	8069.5	7160.4	3045.7	42.54%	812.0	3302.7	5191.7
БХ	8656.1	6931.5	3397.2	49.01%	150.0	3384.3	6191.7
БЦ	7904.0	5500.0	4000.0	72.73%	1000.0	500.0	5538.0
БТ	13049.6	9915.3	3826.0	38.59%	398.4	5690.9	8291.7
БЧ	18233.1	9336.9	6334.2	67.84%	1672.1	1330.6	8038.0
БН	13968.1	10825.1	5966.0	55.11%	1348.8	3510.3	9191.7
БҮ	8778.9	7500.0	4200.0	56.00%	1050.0	2250.0	7538.0
ДХ	7500.0	5406.6	3189.2	58.99%	653.1	1564.3	5191.7
ЖА	18278.6	11230.1	8216.7	73.17%	2169.2	844.2	10038.0
ЗА	26932.9	9316.4	7242.9	77.74%		2073.5	8038.0
ЛҮ	12939.6	9546.9	5278.3	55.29%	1470.8	2797.8	8191.7
ММ	13857.1	10524.8	3792.2	36.03%	1144.3	5588.3	7338.0
ӨШ	9593.8	6779.6	3272.2	48.27%	785.2	2722.2	5538.0
СҮ	10749.1	7300.0	4096.5	56.12%	1329.1	1874.4	6191.7
СЭ	8705.4	8983.0	4468.8	49.75%	1058.8	3455.4	2038.0
УГ	16933.1	14126.7	7688.1	54.42%	2106.6	4332.0	15191.7
ЦЭ	15042.4	9900.8	7148.7	72.20%		2752.1	10038.0
ЭР	11494.6	6600.0	3800.0	57.58%	1100.0	1700.0	6638.0
ЭС	17877.8	11961.8	5182.4	43.32%		6779.4	10038.0
ЗМ	89472.6	60099.7	12975.2	21.59%	6424.6	40699.9	60748.0
ТӨ	197619.5	177383.3	60422.9	34.06%	12538.7	104421.7	161480.1
ОНД	418715.4	286857.0	137687.8	48.00%	29573.6	119595.6	251219.3
ДҮН	616334.9	464240.3	198110.7	42.67%	42112.3	224017.3	412699.4

Төсвийн зарлага төсөвт байгууллагаар
EXPENDITURE Government organization, as of first 1 months,
thous tog (мян-төг)

	ЗАРЛАГА, EXPENDITURE			НИЙТ ЗАРЛАГААС				олгосон татаас	Өглөг (мян-төг)
	Жилийн эхнээс			Цалин	Зарлагад эзлэх %	НДШ, ЭМД	бараа үйлч бусад		
	Төлөв	Гүйц-гэл	ГБ хувь						
ИТХ	1116.0	1200.0	107.5%	578.8	48.2%		621.2	1200.0	
ЗДТГ	19297.2	22151.8	114.8%	3897.7	17.6%	1363.7	16890.4	21351.8	15867.3
ТХШХ	1400.0	1400.0	100.0%	592.0	42.3%	156.8	651.2	1400.0	
СТАТ-К	750.7	563.6	75.1%	445.9	79.1%	117.7		563.6	
Хүү сув-л	4711.7	4971.5	105.5%	1906.1	38.3%	508.2	2557.2	4396.4	603.8
Болов тов	2783.4	1228.3	44.1%	693.7	56.5%	183.1	351.5	1700.0	
Хөд-эрх-алба	1195.3	1100.0	92.0%	516.0	46.9%	140.0	444.0	1100.0	
Нэ-эмнэл	51661.7	43013.2	83.3%	15500.0	36.0%	4000.0	23513.2	32600.0	24771.7
ЭМГазар	15099.7	9736.6	64.5%	2324.7	23.9%	636.3	6775.6	12500.0	6167.7
Өв-Жанч	10580.5	10138.7	95.8%	2128.3	21.0%	859.0	7151.4	3600.0	21689.7
ЭАХСХА	1865.0	1790.4	96.0%	1087.6	60.7%	344.0	358.8	1800.0	784.9
ХЖХ	7461.8	5844.9	78.3%	1597.8	27.3%	463.4	3783.7	6300.0	4065.3
Музей	2383.7	812.2	34.1%	575.8	70.9%	200.4	36.0	936.0	40.3
Ном сан	4868.2	4796.7	98.5%	506.6	10.6%	133.7	4156.4	4800.0	601.4
БТСТов	9972.5	7933.1	79.5%	911.6	11.5%	150.0	6871.5	7937.5	1578.2
Өг -Зус	500.0	170.0	34.0%	80.0	47.1%		90.0	600.0	2674.9
Шиж-Алт сур									
Цаг уур	5958.9	6082.8	102.1%	3523.6	57.9%	930.1	1629.1	5800.0	1569.9
Хүү-байг	704.1	452.3	64.2%	108.2	23.9%	31.4	312.7	630.2	
НУГазар		869.7		667.9	76.8%	133.9	67.9		5618.9
ХЭАХНийгэмлэг									
СХЗТов	903.1	953.3	105.6%	675.1	70.8%	178.2	100.0	1000.0	143.4
Цагдаа	28092.8	29214.8	104.0%	13382.5	45.8%	671.9	15160.4	27800.0	55521.6
Гал	6574.7	5099.6	77.6%	3321.1	65.1%	193.3	1585.2	5100.0	12516.2
Аврах салбар	2430.9	2600.0	107.0%	1250.0	48.1%		1350.0	3100.0	974.4
ХААУГаз	4663.9	3757.2	80.6%	1501.4	40.0%	483.7	1772.1	3688.8	
Ахмад	159.5	181.3	113.7%	181.3	100.0%			181.3	
Халамж	2150.5	2126.8	98.9%	503.5	23.7%	141.0	1482.3	2200.0	
Нооц сан	5955.0	6677.5	112.1%				6677.5	6677.5	
Гад А/Х									
ХО,Их Зас									
МХАлба	3353.2	1445.1	43.1%	1143.3	79.1%	301.8		1445.1	
ГЗБАлба	1025.5	1039.5	101.4%	822.4	79.1%	217.1		1039.5	
Ашил-гүй		32.4					32.4	32.4	
ДҮН	197619.5	177383.3	89.8%	60422.9	34.1%	12538.7	104421.7	161480.1	155189.6

Тайлбар: Нийт өглөгөөс Цагдаагийн газар **6721,4** мянган төгрөгийн цалингийн, Гал, БТСХороо, Театр киноны хүрээлэн, Нэгдсэн эмнэлэг, Аврах салбар, НҮГ, Цагдаагийн газрууд **105,9 - 4365,5** мянган төгрөгийн **НДШ**-ийн өртэй байна.

Төсөвт байгууллагуудын өглөг оны эхний 1 сард **463,9** сая ₮-өөр нэмэгдэж, **404,9** сая ₮-өөр хасагдан, сарын эцсийн байдлаар **653,7** сая ₮ байгаагийн **3,7%** нь цалингийн, **6,6%** нь НДШ, **57,3%** нь гэрэл, түлш, халаалт, цэвэр бохир усны өглөг байна. Нийт цалингийн өглөгийн **53,5** хувь нь **Цээл** сумын, **27,7** хувь нь **Цагдаагийн газарт** ногдож байна.

Төсөвт байгууллагуудын Өглөгийн үлдэгдэл.

Д/д		Хэмжих нэгж	2001 оны эцсийн байдал	2002 оны I сарын 30-ны үлдэгдэл	thous tog (мян-төг)		
					үүнээс: Өглөг үүссэн хугацаагаар		
					31-60 өдөр	61-120 өдөр	121 өдрөөс дээш
Төсөвт байгууллагуудын өглөг Бүгд							
	мян-төг		594,689.7	653,697.3	82,233.2	74,916.4	496,547.7
1	ү Цалингийн	мян-төг	27,739.2	24,297.6	4,567.8	13,008.4	6,721.4
2	НДШ	мян-төг	29,159.3	42,971.5	16,894.4	3,746.0	22,331.1
3	ү ЭМД	мян-төг					
4	Гэрэл цахилгаан	мян-төг	40,706.4	40,045.9	7,552.1	8,758.8	23,735.0
5	н Түлш, халаалт	мян-төг	240,126.0	319,388.2	50,143.9	28,309.8	240,934.5
6	Цэвэр, бохир ус	мян-төг	15,780.3	15,072.5	52.5	5,007.5	10,012.5
7	э Шуудан, холбоо	мян-төг	20,146.9	16,020.9	1,685.2	546.7	13,789.0
8	Хоол	мян-төг	11,085.4	9,525.2	438.0	1,002.0	8,085.2
9	э Эм	мян-төг	24,046.0	24,921.6	899.3	1,901.5	22,120.8
10	с бусад	мян-төг	185,900.2	161,453.9		12,635.7	148,818.2
Төсөвт байгууллагуудын өглөг Бүгд							
	хувь		100.0%	100.0%	12.58%	11.46%	75.96%
1	ү Цалингийн	хувь	4.66%	3.72%	0.70%	1.99%	1.03%
2	НДШ	хувь	4.90%	6.57%	2.58%	0.57%	3.42%
3	ү ЭМД	хувь					
4	Гэрэл цахилгаан	хувь	6.84%	6.13%	1.16%	1.34%	3.63%
5	н Түлш, халаалт	хувь	40.38%	48.86%	7.67%	4.33%	36.86%
6	Цэвэр, бохир ус	хувь	2.65%	2.31%	0.01%	0.77%	1.53%
7	э Шуудан, холбоо	хувь	3.39%	2.45%	0.26%	0.08%	2.11%
8	Хоол	хувь	1.86%	1.46%	0.07%	0.15%	1.24%
9	э Эм	хувь	4.04%	3.81%	0.14%	0.29%	3.38%
10	с бусад	хувь	31.26%	24.70%		1.93%	22.77%

**Төсвийн Өглөг (ор)-ийг сумдын нэрээр, төсөвтэй шууд
харьцдаг байгууллагуудын дүнгээр үзүүлбэл:**

Soms	Нийт өглөг (мян-тог)	Ү ү н э э с			Авлага
		цалин	НДШ	бусад	
Алтанбулаг	8878.0		1100.0	7778.0	5046.5
Аргалант	8558.2			8558.2	1625.4
Архуст					998.3
Батсүмбэр	7852.4		1989.2	5863.2	2500.0
Баян	7647.4		643.2	7004.2	1523.9
Баяндэлгэр	7558.9			7558.9	20443.7
Баянжаргалан	6703.2		845.5	5857.7	6347.8
Баян-Өнжүүл	2369.4			2369.4	1783.7
Баянхангай	8370.8		746.9	7623.9	205.3
Баянцагаан	3695.7			3695.7	3319.8
Баянцогт	19592.7		1204.0	18388.7	2295.6
Баянчандмань	32510.6		607.4	31903.2	4956.3
Борнуур	4528.7			4528.7	2991.5
Бүрэн	11833.9			11833.9	2985.6
Дэлгэрхаан	6049.3			6049.3	5833.4
Жаргалант	6432.3			6432.3	16557.3
Заамар	23346.7		4975.6	18371.1	1260.0
Лүн	9546.6		927.0	8619.6	372.8
Мөнгөнморьт	6777.0			6777.0	2202.2
Өндөрширээт	4667.6			4667.6	460.0
Сүмбэр	2119.6			2119.6	6810.0
Сэргэлэн	8131.2			8131.2	5354.5
Угтаал	29484.8		2050.3	27434.5	2705.0
Цээл	36799.8	13008.4	12842.2	10949.2	16000.0
Эрдэнэ	8316.4			8316.4	8805.7
Эрдэнэсант	24137.2	2951.3	5458.4	15727.5	2815.5
Зуунмод	202599.3	1616.5	523.5	200459.3	8315.2
Төвлөрсөн	155189.6	6721.4	9058.3	139409.9	120608.4
О.Н.Дүн	498507.7	17576.2	33913.2	447018.3	134515.0
ДҮН	653697.3	24297.6	42971.5	586428.2	255123.4

Монго, Зээл, Хадгаламж

Монгол шуудан банкны салбар, ХАА-н банкны УБ төв салбарын харъяа тооцооны төвийн дүнгээр 2002 оны эхний 1 сард кассын орлого 276,3 сая ₮, кассын зарлага 266,4 сая ₮ болж, гүйлгээнд 35,3 сая ₮ байгаа нь өмнөх сарынхаас 38,4 хувиар өсчээ.

Банкны кассын орлого, зарлага.

REVENUE, EXPENDITURE ,BANK OF CASH mln tog (сая-төг)

	Банкны кассын						Орлого % Зарлага Revenue to expenditure ratio. %
	Орлого revenue			Зарлага expenditure			
	Системийн банкны зузаат- гал	Бусад цэвэр орлого	Дүн Total	Системийн банкинд шилжүүл- сэн	Бусад цэвэр зарлага	Дүн Total	
Салбар, тооцооны кассуудын дүн Total bank	160.0	70.9	276.3	0.0	232.5	266.4	103.7%
-Монгол банк Mongolia Bank	0		0.0	0.0		0.0	0.0%
-ХАА-н банкны тооцооны касс Agriculture Bank	160.0	70.9	230.9		232.5	232.5	99.3%
-Мон-шуудан банкны салбар Post Givo Bank		45.4	45.4		33.9	33.9	133.9%

Хөдөө аж ахуйн банкны харъяа тооцооны төв, Монгол шуудан банкны салбарууд аж ахуйн нэгж байгууллагуудад жижиг худалдаа, үйлдвэрлэлийг дэмжих үүднээс өмнөх онд олгосон 1-р сарын 30-ний байдлаар 142,6 сая ₮ байгаа нь өмнөх оны эцсээс 115,1 сая ₮ буурлаа.

Зээлийн өрийн үлдэгдэл (сая-төг)

LOANS OUTSTANDING, at the end of month, mln tog

	Зээлийн өрийн үлдэгдэл Loans outstanding				Үүнээс хугацаа хэтэрсэн of which : overdue			
	2001 оны			2002 он	2002 оны			2002
	3-30	6-30	12-30	1-30	03-30	06-30	10-30	12-30
Банкны системийн дүн Total bank	6.6	56.0	257.7	142.6	0.0	0.0	0.0	0.0
-ХАА-н банкны тооцооны касс Agriculture Bank	6.6	39.5	208.6	89.6	0.0	0.0	0.0	0.0
-Мон-шуудан банкны салбар Post Givo Bank	0.0	16.5	49.1	53.0	0.0	0.0	0.0	0.0

Иргэдийн хувийн хадгаламжинд 1-р сарын 30-ний байдлаар 91,1 сая ₮ байгаа нь өмнөх сараасаа 32,1 сая ₮-өөр буурч байна.

Иргэдийн хадгаламжийн үлдэгдэл, хүү (сая, төгрөгөөр)

REMAINDER OF INDIVIDUAL DEPOSITS, RATE mln tog, by months %

	Хадгаламжийн үлдэгдэл Remainder deposits				Хадгаламжийн хүүний сарын дундаж хувь	
	2001 оны			2002	Хуга- цаатай	Хуга- цаагүй
	03-01	07-01	12-30	01-30		
Банкны системийн дүн	33.3	65.3	123.2	91.1		
-ХАА-н банкны тооцооны касс Agriculture Bank	19.4	15.5	62.5	28.3	1.0	0.4
-Мон-шуудан банкны салбар Post Givo Bank	13.9	49.8	60.7	62.8	1.0	0.4

Нийгмийн даатгал

Нийгмийн даатгалын байгууллагын мэдээгээр оны эхний 1 сард **НДШ-ийн орлого 80.1 сая ₮ болж төлөвлөгөө 72.4 хувь биелэв. НДШ-ийн төлөвлөгөөг Сүмбэр сумаас бусад бүх сум 69,6-2,6 хувиар тасалдууллаа.**

Тэтгэвэр, тэтгэмжинд **204,8 сая ₮ олгож, олголтын хувь 100 болов.**

Нийгмийн даатгалын сангийн орлого, зарлага 01-р сарын байдлаар

Мянган ₮	НДШ-ийн орлого					Олгосон тэтгэвэр, тэтгэмж			ЭМД-ын гэрээт санхүүжилт		
	Төлөвлөгөө	Гүйцэтгэл	Хувь	Өгсөн татаас	Орлого бүгд	Тэтгэвэр		Хувь	санхүүжилт		
						Олгох	Олгосон		Олгох	Олгосон	Хувь
Алтанбулаг	1866.6	1792.8	96.0%	5500.0	7292.8	7292.8	7292.8	100.0%	475.0	475.0	100.0%
Аргалант	1200.0	839.4	70.0%	1500.0	2339.4	3339.4	3339.4	100.0%	416.6	416.6	100.0%
Архуст	1200.0	816.6	68.1%	1500.0	2316.6	4316.6	4316.6	100.0%	416.6	416.6	100.0%
Батсүмбэр	3833.3	3093.3	80.7%	11000.0	14093.3	14096.3	14096.3	100.0%	750.0	750.0	100.0%
Баян	3133.3	1903.3	60.7%	3000.0	4903.3	4903.3	4903.3	100.0%	666.6	666.6	100.0%
Баяндэлгэр	1066.6	704.2	66.0%	3000.0	3704.2	3704.2	3704.2	100.0%	416.6	416.6	100.0%
Баянжаргалан	1000.0	563.0	56.3%	3000.0	3563.0	3263.0	3263.0	100.0%	375.0	375.0	100.0%
Баян-Өнжүүд	1000.0	594.0	59.4%	1500.0	2094.0	4994.6	4994.6	100.0%	333.3	333.3	100.0%
Баянхангай	1066.6	625.3	58.6%	2500.0	3125.3	3125.3	3125.3	100.0%	347.5	347.5	100.0%
Баянцагаан	1000.0	903.8	90.4%	4000.0	4903.8	4903.8	4903.8	100.0%	583.3	583.3	100.0%
Баянцогт	1466.6	810.0	55.2%	6000.0	6810.0	5920.5	5920.5	100.0%	666.6	666.6	100.0%
Баянчандмань	2000.0	1786.2	89.3%	6000.0	7786.2	7786.2	7786.2	100.0%	583.3	583.3	100.0%
Борнуур	2666.6	2105.4	79.0%	6000.0	8105.4	9640.2	9640.2	100.0%	750.0	750.0	100.0%
Бүрэн	1000.0	636.0	63.6%	7000.0	7636.0	7063.3	7063.3	100.0%	500.0	500.0	100.0%
Дэлгэрхаан	933.3	588.1	63.0%	4000.0	4588.1	4388.1	4388.1	100.0%	416.6	416.6	100.0%
Жаргалант	4333.3	2772.3	64.0%	10000.0	12772.3	12772.3	12772.3	100.0%	833.3	833.3	100.0%
Заамар	19400.0	5900.0	30.4%	7000.0	12900.0	9943.2	9943.2	100.0%	833.3	833.3	100.0%
Лүн	2400.0	1455.0	60.6%	0.0	1455.0	5546.5	5546.5	100.0%	833.3	833.3	100.0%
Мөнгөнморьт	1866.6	1044.3	55.9%	4500.0	5544.3	4673.3	4673.3	100.0%	583.3	583.3	100.0%
Өндөрширээт	1066.6	780.2	73.1%	4500.0	5280.2	4780.2	4780.2	100.0%	708.3	708.3	100.0%
Сүмбэр	1600.0	1602.6	100.2%	4500.0	6102.6	3683.3	3683.3	100.0%	375.0	375.0	100.0%
Сэргэлэн	933.3	870.6	93.3%	3000.0	3870.6	4570.6	4570.6	100.0%	666.6	666.6	100.0%
Угтаал	1933.3	1013.4	52.4%	7000.0	8013.4	7714.3	7714.3	100.0%	750.0	750.0	100.0%
Цэрл	4333.3	2100.0	48.5%	0.0	2100.0	6709.5	6709.5	100.0%	708.3	708.3	100.0%
Эрдэнэ	2400.0	1655.1	69.0%	7500.0	9155.1	7134.1	7134.1	100.0%	583.3	583.3	100.0%
Эрдэнэсант	3200.0	1450.9	45.3%	10000.0	11450.9	10221.5	10221.5	100.0%	833.3	833.3	100.0%
Зуунмод	42833.3	41714.2	97.4%	0.0	41714.2	38317.0	38317.0	100.0%	18294.5	18294.5	100.0%
Рашаан сувилал									2900.0	2900.0	100.0%
Хорих, цэрэг											
Эм,эмэгтэйчүүд											
Тахилт СЗЭТ									1540.0	1540.0	100.0%
Дүн	110732.6	80120.0	72.4%	123500.0	203620.0	204803.4	204803.4	100.0%	38139.5	38139.5	100.0%
2001-01сар											
Дүн	119433.3	33596.4	28.1%	131400.0	164996.4	180267.3	148190.5	82.2%	38245.6	21888.4	57.2%

Нийгмийн халамж

Нийгмийн халамж үйлчилгээний төвийн мэдээгээр оны эхний 1 сард сумдад нийт **42,9** сая ₮-ийн санхүүжилт хийгдэж, нийгмийн халамжийн тэтгэвэр, тэтгэмжийн олголт **98.7** хувь биелэв.

Нийгмийн халамжийн сангийн 2002 оны
01-р сарын санхүүжилтийн мэдээ.

(мянган-₮)

Сум	Хуваарилагдсан санхүүжилт	Нийгмийн халамжийн үйлчилгээнд зарцуулсан санхүүжилт	Олголтын хувь
Алтанбулаг	1100.0	945.0	85.9%
Аргалант	950.0	950.0	100.0%
Архуст	1100.0	1100.0	100.0%
Батсүмбэр	3200.0	3050.0	95.3%
Баян	800.0	750.0	93.8%
Баяндэлгэр	900.0	900.0	100.0%
Баянжаргалан	800.0	800.0	100.0%
Баян-Өнжүүл	2200.0	2150.0	97.7%
Баянхангай	900.0	869.0	96.6%
Баянцагаан	800.0	790.0	98.8%
Баянцогт	800.0	790.0	98.8%
Баянчандмань	1300.0	1250.0	96.2%
Борнуур	2100.0	1900.0	90.5%
Бүрэн	1200.0	1200.0	100.0%
Дэлгэрхаан	1200.0	1100.0	91.7%
Жаргалант	2100.0	1900.0	90.5%
Заамар	1500.0	1450.0	96.7%
Лүн	1800.0	1800.0	100.0%
Мөнгөнморьт	900.0	900.0	100.0%
Өндөрширээт	900.0	900.0	100.0%
Сүмбэр	900.0	900.0	100.0%
Сэргэлэн	1000.0	985.0	98.5%
Угтаал	1200.0	1800.0	150.0%
Цээл	900.0	850.0	94.4%
Эрдэнэ	800.0	796.0	99.5%
Эрдэнэсант	2200.0	2150.0	97.7%
Зуунмод	10000.0	10000.0	100.0%
Аймгийн дүн	43550.0	42975.0	98.7%
2001-01 сар	42135.9	42135.9	100.0%



Ү н э , т а р и ф

а. Аймгийн төвд 2002 оны 1-р сард бараа үйлчилгээний үнэ тариф 2000 оны 12-р сарын 31-ныхтай харьцуулахад **7,50** %, 2001 оны 1-р сарынхаас **3,67** %-иар тус тус өслөө. Харин 2002 оны 1-р сард бараа үйлчилгээний үнэ тариф дундажаар **2,44** хувиар өссөн нь өмнөх сарын өсөлтийн хувиас **1,51** нэгжээр **осов**.

Хэрэглээний бараа, үйлчилгээний үнийн индекс, 2002.I
Consumer price index of certain goods and services, 2002.I

/аймгийн төвд/ БҮЛЭГ		GROUP	хувь - percentage		
			2002-01/ 2000-12	2002-01/ 2001-01	2002-01/ 2001-12
Хүнсний бараа		Foodstuffs	108.50	101.45	103.23
Ү	Гурил, гурилан бүтээгдэхүүн	Flour and flour products	98.38	97.96	95.47
Ү	Мах, махан бүтээгдэхүүн	Meat and meat products	136.18	103.74	125.20
н	Сүү, сүүн бүтээгдэхүүн	Milk and dairy products	107.48	97.75	118.00
э	Саахар, чихэр, цай, жимс	Sugar, candy, tea, fruits	95.52	95.83	97.74
э	Төмс, хүнсний ногоо	Potatoes and vegetables	99.37	97.24	102.49
с	Хүнсний бусад бараа	Other foodstuffs	112.62	111.35	98.99
	Архи, ундаа, тамхи	Alcohol and tobacco	110.85	111.88	94.52
Хувцас, гутал, бос бараа		Clothing, footwear and cloth	104.74	104.35	100.95
Ү	Эрэгтэй хүний хувцас	Men's clothing	108.06	109.43	104.29
Ү	Эмэгтэй хүний хувцас	Women's clothing	96.73	96.50	100.94
н	Хүүхдийн хувцас	Children's clothing	127.32	123.44	108.08
ээ	Бүх төрлийн гутал	Footwear	103.31	103.52	97.42
с	Хөвөн, бос бараа	Cloth	102.33	96.82	108.01
Орон сууц, түлш, цахилгаан		Housing, heating, electricity	125.61	115.71	109.47
Гэр ахуйн бараа		Household goods	100.23	98.34	102.68
Эм тариа, эмнэлгийн үйлчилгээ		Medical care and services	104.69	100.45	104.20
Тээвэр, холбооны үйлчилгээ		Transport and communication	107.14	106.92	100.20
Соёл, боловсролын бараа үйлчилгээ		Cultural goods and recreation	100.75	100.75	100.00
Бусад бараа, үйлчилгээ		Other goods and services	102.17	101.32	100.44
Ерөнхий (нийт) индекс		Overall index	107.50	103.67	102.44

Энэ сард хүнсний гол нэр төрлийн бүтээгдэхүүн **шингэн сүү, тараг, цөцгийн тос, цагаан тос, алим, байцаа, эрэгтэй хүний синтефон дотортой куртга, жинсэн өмд, урт ханцуйтай гоёлын кофт, трико, хүүхдийн хавар намрын куртга, эрэгтэй хүний овлийн ширэн гутал, дээлийн даавуу, цайны халуун сав, цахилгаан плитка** зэрэг **16** нэрийн хүнсний болон өргөн хэрэгцээт бараа **үйлчилгээний үнэ, тариф өссөн нь ерөнхий индекс 2,44 нэгжээр** өсөхөд нөлөөлөв. Хүнсний барааны бүлгээс хэрэглээнд өндөр жин эзэлдэг **сүү, тараг, цагаан тос, цөцгийн тос, алим, хүнсний ногооны үнэ 5,3-42,9** хувиар өссөн нь хүнсний барааны бүлгийн индекс **3,23** хувиар өсөхөд нөлөөлжээ.

Мөн энэ хугацаанд **1,2-р гурил, цагаан будаа, хонины мах, элсэн чихэр, ургамлын тос, янжуур, ноосон өмд, эмэгтэй хүний овлийн ширэн урт түрийтэй гутал, хүүхдийн нүүз, охидын туфли** зэрэг **11** нэрийн хүнсний болон өргөн хэрэгцээт бараа **үйлчилгээний үнэ өсч, 112** нэрийн бараа, үйлчилгээний үнэ хэвийн байна.

Төв аймгийн өргөн хэрэглээний бараа, үйлчилгээний үнийн ИНДЕКС
Consumer price index of selected goods and services in tov

(Аймгийн төвд)

(2002 оны 01-р сарын байдлаар)

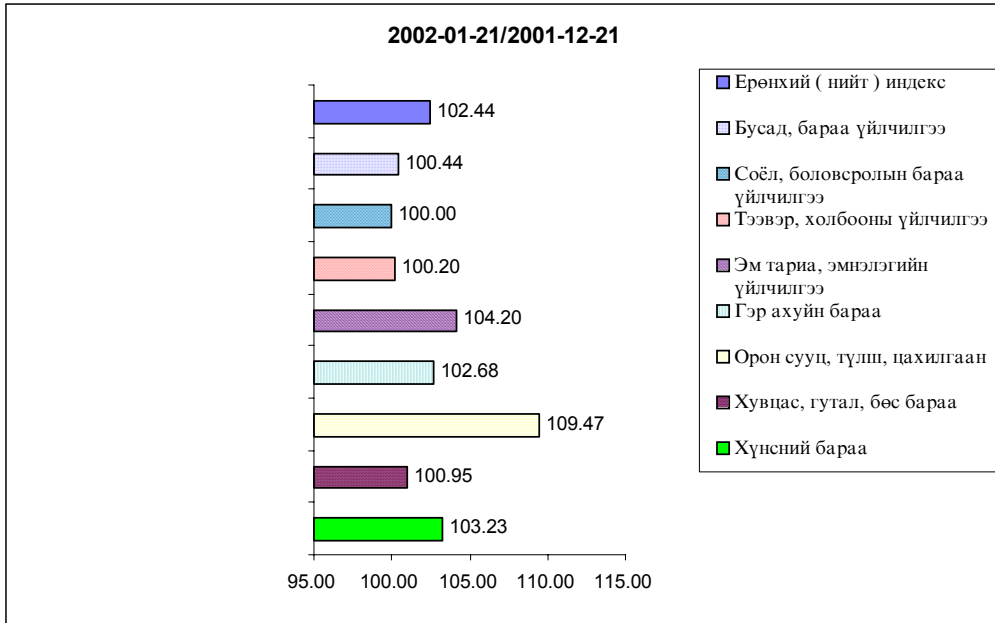
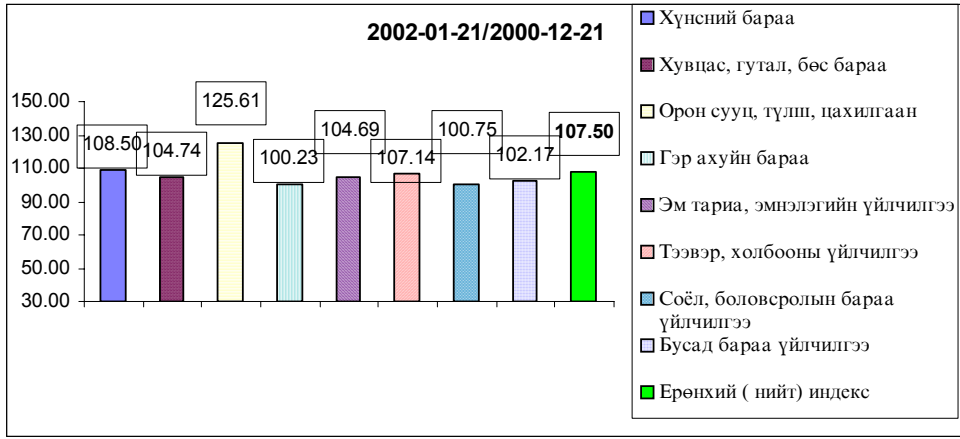
бараа, үйлчилгээний нэр төрөл, хэмжих нэгж	2002-01/ 2000-12	2002-01/ 2001-01	2002-01/ 2001-12
1. Гурил, 1-р зэрэг, кг	96.97	96.97	94.12
2. Гурил, 2-р зэрэг, кг	93.33	93.33	93.33
3. Талх, орон нутгийн, ш	100.00	100.00	100.00
4. Гурилан боов, кг	100.00	100.00	100.00
5. Гөймон, 250 гр	107.14	103.45	103.57
6. Жигнэмэг, 100 гр,	100.00	100.00	100.00
7. Цагаан будаа, кг	107.69	105.00	95.73
8. Шар будаа,кг	106.06	100.00	106.06
9. Хонины мах, 1-р зэрэг, кг	139.71	105.56	125.74
10. Үхрийн мах, 2-р зэрэг, кг	136.99	111.11	123.29
11. Дотор мах, 1 гүзээ	133.33	53.33	250.00
12. Хиам, чанасан, кг	104.76	110.00	95.24
13. Өөхөн тос, кг	111.11	105.26	105.56
14. Шингэн сүү, л	100.00	92.31	118.18
15. Тараг,л	116.67	100.00	125.64
16. Цөцгийн тос, кг	105.26	105.26	105.26
17. Хуурай сүү, кг	128.57	128.57	100.00
18. Цагаан тос, кг/Шар тос/	106.67	94.12	120.89
19. Элсэн чихэр, кг	92.31	92.31	92.31
20. Хатуу чихэр, кг, дотоод	105.00	107.69	97.50
21. Ирис, гадаад, кг	88.46	88.46	100.00
22. Шоколад, 100 гр	100.00	100.00	100.00
23. Ногоон цай	87.50	87.50	100.00
24. Алим, кг	110.00	110.00	110.00
25. Варенье,гадаад	100.00	100.00	100.00
26. Төмс, кг	83.33	100.00	83.33
27. Байцаа, кг	100.00	80.00	142.86
28. Лууван, кг	100.00	80.00	125.00
29. Манжин, кг	133.33	133.33	100.00
30. Бөөрөнхий сонгино, кг	100.00	88.89	112.50
31. Шилтэй өргөст хэмх	100.00	95.00	105.26
32. Шилтэй ногооны салат, кг	130.00	118.18	110.00
33. Иоджуулсан давс, кг	96.15	96.15	100.00
34. Ургамлын тос, л	121.05	121.05	95.83
35. Цуу, 170 гр	100.00	100.00	100.00
36. Майонез, Найнз, 500 гр	102.86	120.00	85.71
37. Бульон, үхрийн, 1ш	125.00	125.00	100.00
38. Гуанзны иж бүрдэл хоол	119.17	100.00	119.17
39. Цэцэрлэгийн хүүхдийн хоолны сарын дундаж үнэ	100.00	100.00	100.00
40. Архи, 0.5л	125.00	125.00	100.00
41. Пиво, Cass, 0.33л	110.00	122.22	90.00
42. Ундаа, 0.5л	100.00	100.00	100.00
43. Янжуур, Болгар, хайрцаг	89.29	89.29	83.33
44. Дүнсэн тамхи, боодол	100.00	105.88	94.44
45. Эрэгтэй хүний синтефон дотортой куртка, 48-50 раз	100.00	100.00	120.00
46. Костюм, хэмжээ 48-50, /Улс, татериалыг сонгох	90.91	90.91	100.00

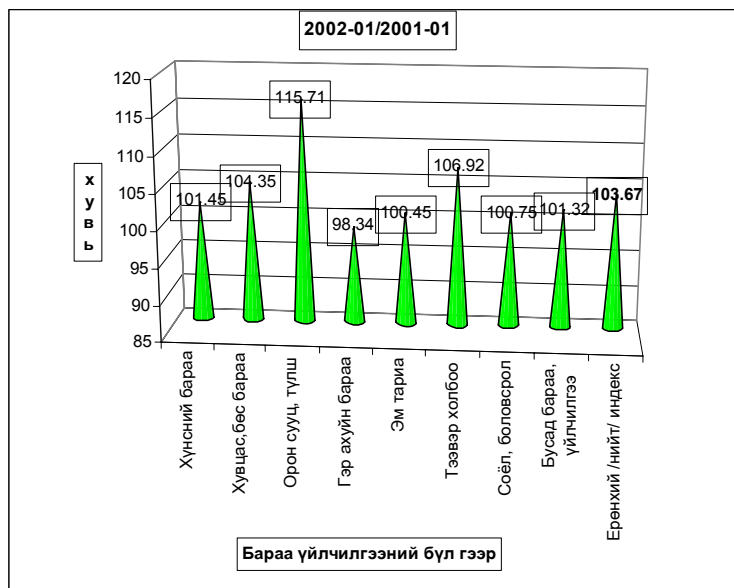
ҮРГЭЛЖЛЭЛ

бараа, үйлчилгээний нэр төрөл, хэмжих нэгж	2002-01/ 2000-12	2002-01/ 2001-01	2002-01/ 2001-12
47. Жинсэн өмд, 31-33 раз	106.67	114.29	99.56
48. Сорочка, урт ханцуйтай, Хятад	74.29	74.29	100.00
49. Ноосон цамц, 50% ноос, хэмжээ 48-50	116.67	116.67	100.00
50. Эрэгтэй хүний футболка, 100% хөвөн, богино ханцуйтай,	183.33	183.33	100.00
51. Оймс, Хятад	118.18	118.18	100.00
52. Эрэгтэй трусы, 100% хөвөн даавуун	108.33	108.33	100.00
53. Эмэгтэй хүний хиймэл үсэн шуба, Хятад, 46-48 раз	90.91	90.91	100.00
54. Хавар намрын пальто, 70% ноосон материалтай, 46-48 раз	73.33	73.33	100.00
55. Хослол, хэмжээ 46-48, /Улс, материалыг сонгох/	100.00	100.00	100.00
56. Кофт, урт ханцуйтай, гоёлын,гадаад	115.38	115.38	107.14
57. Юбка, 50% ноосон, богино, хар өнгийн, Солонгос, 44-46 раз	121.43	121.43	100.00
58. Ноосон цамц, 50% ноос, Хятад	93.33	93.33	100.00
59. Ноосон өмд, 50% ноос, Хятад	84.00	84.00	95.45
60. Хөхний даруулга, Хятад,	107.14	107.14	100.00
61. Трико, Солонгос, 100% полиамид	120.00	120.00	109.09
62. Эмэгтэй трусы, 100% хөвөн даавуун	118.18	108.33	109.09
63. Хавар намрын куртка, синтефон дотортой, 6-7 настай хүүхдийн	155.56	155.56	116.67
64. Хүүхдийн ноосон цамц, 50% ноос, 7-8 настай хүүхдийн	68.00	68.00	100.00
65. Охидын шатъе, 50% хөвөн материалтай, 5-6 настай охидын, богино ханцуйтай	128.57	128.57	100.00
66. Хүүхдийн футболка, 100% хөвөн, богино ханцуйтай, пулгуй, 4-5 настай хүүхди	166.67	166.67	100.00
67. Хүүхдийн жинсэн өмд, энгийн хийцтэй, 9-10 настай хүүхдийн, Хятад улсын	128.57	112.50	114.29
68. Хүүхдийн ноосон өмд, 50% ноос, 6-7 настай хүүхдийн, Хятад улсын	115.38	125.00	92.31
69. Хүүхдийн оймс, Хятад, 80% хөвөн, 4-5 настай хүүхдийн	166.67	142.86	116.67
70. Хүүхдийн трусы, 100% хөвөн, Хятад улсын, 3-4 настай хүүхдийн	100.00	100.00	100.00
71. Эрэгтэй хүний өвлийн ширэн гутал, Хятадын, 39-40 раз	100.00	100.00	108.70
72. Эрэгтэй хүний зуны ширэн ботинк, энгийн хийцтэй, гадаад, 39-40 раз	100.00	100.00	100.00
73. Эмэгтэй хүний өвлийн ширэн гутал, урт түрийтэй, цахилгаантай, 37-38 раз	100.00	100.00	93.33
74. Эмэгтэй хүний хавар намрын гутал, богино түрийтэй, Хятадын, 37-38 раз	100.00	107.14	93.33
75. Эмэгтэй хүний ширэн туфли, энгийн хийцтэй, гадаад, 36-37 раз	80.00	80.00	100.00
76. Эрэгтэй хүүхдийн өвлийн гутал, Хятадын, үдээстэй, 9-10 настай хүүхдийн	146.67	137.50	106.67
77. Хүүхдийн пүүз, хиймэл ширэн, Хятадын, 7-8 настай хүүхдийн	157.14	183.33	78.57
78. Охидын туфли, 5-6 настай хүүхдийн	90.00	90.00	90.00
79. Дээлийн даавуу, метр	115.38	100.00	133.14
80. Хятад торго, задгай хээтэй, метр	100.00	94.74	105.56
81. Эрээн даавуу, Орос, метр	106.67	100.00	106.67
82. Даалимба, Хятадын, метр	100.00	100.00	100.00
83. Оёдын утас, цаасан дамартай, ш/200м/	100.00	100.00	100.00
84. Бор хөвөн, кг	83.33	83.33	100.00
85. Халаалт, м1	100.00	100.00	100.00
86. Цэвэр усны үнэ, 1 хүний	100.00	100.00	100.00
87. Цахилгаан, 1квт	130.05	114.44	113.64
88. Шар тосон будаг, л, Хятад	100.00	100.00	100.00
89. Тоосго, ш	100.00	100.00	100.00
90. Гэрийн галуур цагаан бүрээс	96.00	96.00	100.00
91. Нүүрс, тн	166.67	146.20	114.00
92. Түлшний мод, м3	83.33	83.33	100.00

ҮРГЭЛЖЛЭЛ

бараа, үйлчилгээний нэр төрөл, хэмжих нэгж	2002-01/ 2000-12	2002-01/ 2001-01	2002-01/ 2001-12
93. Жижиг модон сандал, дотоод, ш	150.00	115.38	130.00
94. Халуун сав, цайны, 2л	106.67	106.67	103.23
95. Шаазан аяга,ш, Хятад	100.00	100.00	100.00
96. Тогоо, 10 л	94.44	94.44	100.00
97. Данх, Хятад, никель, 2л	85.71	92.31	92.86
98. Цахилгаан плитка, Мечта	100.00	100.00	100.00
99. Хивс, Сэлэнгэ, 2*3м	89.47	89.47	100.00
100. Ноосон одъяал, Аргал	100.00	100.00	100.00
101. Ор хөнжлийн даавуу /Орос, Хятадыг сонгох/	116.67	116.67	100.00
102. Оёлын машин, Хятад	100.00	100.00	100.00
103. Барааны саван, "ОК",200 гр	100.00	100.00	100.00
104. Угаалгын нунтаг, ОМО, цагаан 200 гр	113.33	100.00	113.33
105. Чийдэнгий шил, 60 в	90.91	90.91	100.00
106. Лаа, ш	142.86	142.86	100.00
107. Шүдэнз, хайрцаг	111.11	100.00	111.11
108. Хулдаас, Хятадын, 2 м-ийн өргөнтэй, м	100.00	100.00	100.00
109. Амциллин, уухаар, 10ш	100.00	100.00	100.00
110. Аспирин, /Анальги/ 10 ш	66.67	66.67	100.00
111. Пенициллин, тариагаар, 1сая	100.00	100.00	100.00
112. Витамин "С", үрлээр, 50ш		0.00	0.00
113. Шүдэнд цементэн пломбо тавиулах	100.00	100.00	100.00
114. Төмөр замаар зорчих тийзнэй үнэ, 1 хүний	106.25	106.25	100.00
115. Нийслэлээс аймаг орох автотээврийн хөлс, 1 хүний	442.48	442.48	100.00
116. Нийслэлээс аймаг орох онгоцны хөлс, 1 хүний	100.00	100.00	100.00
117. Машины дугуй, УАЗ-469	100.00	100.00	100.00
118. Мотоцикл, Иж планета-5	106.94	104.90	101.94
119. Телефон ашиглалтын сарын хөлс	100.00	100.00	100.00
120. Хот хооронд утсаар ярих хөлс, 3 мин	100.00	100.00	100.00
121. Монгол TV-ийн сарын хураамж	94.44	94.44	100.00
122. Бензин, А-76, литр	108.33	108.33	100.00
123. "Өдрийн сонин" сонины захиалгын үнэ	110.00	110.00	100.00
124. Сургалтын төлбөр, 1 жилийн	100.00	100.00	100.00
125. Өнгөт / хар/ телевизор, 14 инч	115.00	115.00	100.00
126. Транзисторын тэжээл, 1.5 вольт	100.00	100.00	100.00
127. Сурагчийн дэвтэр, дөрвөлжин шугамтай, Монгол	116.67	116.67	100.00
128. Киноны билетний дундаж үнэ	100.00	100.00	100.00
129. Хүүхдийн тоглоом, Хятад, сагсны бөмбөг	100.00	100.00	100.00
130. Тосон бал	100.00	100.00	100.00
131. Эмэгтэй хүний богино үсэнд хими хийлгэх хөлс	63.64	53.85	118.18
132. Эр. хүний гутлын өсгийд шир, резин наалгах үнэ	102.86	102.86	100.00
133. Гар нүүрийн саван, LUX, ш	120.00	120.00	100.00
134. Шүдний оо, LUCKY MINT, 130 гр	100.00	100.00	100.00
135. Нүүрний тос, Монкремийн өдрийн тос,	100.00	100.00	100.00
136. Шампунь, Clear, 200 гр	102.86	99.92	100.00
137. Уруулын будаг	120.00	120.00	100.00
138. Халуун усанд орсны хөлс, 1 хүний	100.00	99.12	100.00
139. Эмэгтэй хүний савхин цүнх, Хятад	100.00	100.00	100.00





б.Хөдөөд 2002 оны 1-р сард **бараа үйлчилгээний үнэ тариф** 2001 оны 12-р сарын 31-ныхтай харьцуулахад **3.67%** хувиар, 2001 оны 1-р сарынхаас **1.07** хувиар тус тус **өсчээ**. 2002 оны 1-р сард бараа үйлчилгээний үнэ тариф дундажаар **2.02** хувиар **буурсан** нь өмнөх сарын бууралтын хувиас **0.33** нэгжээр **буурлаа**.

Хэрэглээний бараа, үйлчилгээний үнийн индекс, 2002.I
Consumer price index of certain goods and services, 2002.I

БҮЛЭГ		GROUP	/хөдөөд/		(хувиар)
			2002-01/ 2000-12	2002-01/ 2001-01	2002-01/ 2001-12
Хүнсний бараа		Foodstuffs	107.23	103.34	103.85
Ү	Гурил, гурилан бүтээгдэхүүн	Flour and flour products	102.29	101.61	98.64
Ү	Мах, махан бүтээгдэхүүн	Meat and meat products	124.93	112.23	116.84
н	Сүү, сүүн бүтээгдэхүүн	Milk and dairy products	112.23	95.23	125.31
э	Саахар, чихэр, цай, жимс	Sugar, candy, tea, fruits	97.70	98.62	97.63
э	Төмс, хүнсний ногоо	Potatoes and vegetables	104.23	98.75	106.85
с	Хүнсний бусад бараа	Other foodstuffs	102.80	101.36	100.44
	Архи, ундаа, тамхи	Alcohol and tobacco	104.77	103.72	98.10
Хувцас, гутал, бөс бараа		Clothing, footwear and cloth	98.83	98.52	101.25
Ү	Эрэгтэй хүний хувцас	Men's clothing	96.81	94.99	101.56
Ү	Эмэгтэй хүний хувцас	Women's clothing	97.97	98.13	99.27
н	Хүүхдийн хувцас	Children's clothing	115.55	116.05	99.84
ээ	Бүх төрлийн гутал	Footwear	96.46	96.41	102.49
с	Хөвөн, бөс бараа	Cloth	98.78	97.72	102.16
Орон сууц, түлш, цахилгаан		Housing, heating, electricity	108.64	100.01	109.89
Гэр ахуйн бараа		Household goods	101.58	101.36	99.55
Эм тариа, эмнэлгийн үйлчилгээ		Medical care and services	102.09	101.05	101.50
Тээвэр, холбооны үйлчилгээ		Transport and communication	100.68	100.63	98.94
Соёл, боловсролын бараа үйлчилгээ		Cultural goods and recreation	100.25	101.29	97.21
Бусад бараа, үйлчилгээ		Other goods and services	94.75	91.57	100.15
Ерөнхий (нийт) индекс		Overall index	103.67	101.07	102.02

Хэрэглээний бараа, үйлчилгээний үнийн индекс 2001.XI
Consumer price index of certain goods and services 2001.XI

(1991-01-16-ыг 100, хувиар)
 (1991-01-16= 100, percentage)

Он	Хүнсний бараа Foodstuffs	Гутал, хувцас Clothing Footwear	Орон сууц тули, цахилгаан Housing, heating electricity	Гэр ахуйн бараа Household goods	Эм тариа Medical care	Тээвэр Холбоо Transport @ commu- nication	Соёлын бараа Cultural goods@ recreation	Бусад бараа Other goods @ services	Ерөнхий индекс Overall index
1994	4590.79	4992.30	4402.23	2828.49	2488.27	0.00	9136.25	0.00	4587.47
1995	5768.21	3154.13	5427.41	8272.31	2226.87	5173.90	10115.60	3168.87	5272.24
1996	8037.11	4001.99	5747.50	9398.84	1451.25	9660.35	17682.01	3976.99	7195.50
1997	8522.15	6407.74	6626.91	13473.13	2665.51	5771.36	26315.31	8878.71	8580.58
1998	7973.72	6489.23	7120.60	14119.33	2755.79	5975.89	28203.46	9795.65	8395.75
1999	8957.26	6989.28	10161.99	14073.71	2755.79	9227.46	28793.99	11613.94	9514.79
2000	9270.36	5893.74	9592.47	13018.85	5779.51	8876.49	29597.12	11281.25	9427.76

Хэрэглээний үнэ, тарифын оорчлолтийг барааны бүлгээр үзүүлбэл.
Consumer price index of certain goods and services 2001. XI

(Өмнөх сартай харьцуулснаар, хувиар)
 (Previous month=100, percentage)

Он	Сар	Хүнсний бараа Foodstuffs	Гутал, хувцас Clothing Footwear	Орон сууц тули, цахилгаан Housing, heating electricity	Гэр ахуйн бараа Household goods	Эм тариа Medical care	Тээвэр Холбоо Transport @ commu- nication	Соёлын бараа Cultural goods@ recreation	Бусад бараа Other goods @ services	Ерөнхий индекс Overall index
1997	12	100.95	103.66	100.88	100.75	100.00	100.00	112.67	100.00	102.10
1998	12	99.10	104.10	103.46	100.00	100.00	102.92	100.82	100.00	100.46
1999	12	100.94	104.14	101.83	101.33	100	99.7	92.11	100.05	101.41
2000	12	99.11	101.61	95.91	98.70	100.00	100.53	99.06	96.20	99.29
2001	1	108.40	98.45	104.05	103.54	67.67	100.77	101.32	100.05	103.69
	2	104.05	100.55	100.56	98.36	100.00	99.57	100.00	99.06	101.61
	3	106.40	97.15	97.2	100.00	100.00	100.00	99.86	100.50	102.03
	4	108.99	99.06	100.00	98.97	100.00	100.00	100.37	98.61	103.73
	5	101.28	98.51	100.00	100.00	100.00	101.27	100.00	100.00	100.57
	6	90.95	100.51	100.00	100.00	100.00	103.65	100.00	100.00	96.43
	7	96.01	99.78	100.00	101.10	100.00	101.32	100.18	100.60	98.52
	8	95.77	103.53	100.17	99.19	97.62	99.79	99.72	99.58	98.56
	9	97.85	99.93	100.00	100.00	102.90	100.00	100.00	101.80	99.22
	10	98.04	99.50	99.40	100.57	100.00	100.00	100.00	101.21	99.15
	11	103.09	101.58	106.57	100.19	100.00	100.28	100.62	100.00	102.13
	12	103.59	103.72	105.33	99.38	100.00	101.09	100.00	100.00	100.00
2002	1	103.23	100.95	109.47	102.68	104.20	100.20	100.00	100.44	102.44

Тус аймгийн хэмжээгээр 2002 оны 1-р сард ХАА-н болон өргөн хэрэгцээний
 бараа, үйлчилгээний үнэ тариф ямар байгааг сумдаар үзүүлбэл.
 ХАА-н бүтээгдэхүүний үнэ (₮-өөр)

Сумд	Sum	дундаж үнэ, ₮ Average prices, tog											
		Үхрийн мах Beef, grade			Хонины мах Mutton, grade			Төмс. /Potato/			Сонгино. /Onion/		
		2001.I	2001.XII	2002.I	2001.I	2001.XII	2002.I	2001.I	2001.XII	2002.I	2001.I	2001.XII	2002.I
АБ	АВ	650	750	750	650	750	750	400	400	400	400	400	500
АР	АР	600	1000	1000	600	1000	1000	250	250	350	600	450	500
АТ	АТ	500	600	600	800	700	700	250	250	250	450	350	350
БС	ВС	850	900	1100	900	900	1200	250	150	280	400	200	400
БА	ВА	1200	1200	1100	1100	1000	1000	300	250	300	600	600	500
БД	ВД	800	800	800	700	700	700	350	250	280	500	450	450
БЖ	ВЖ	500	600	700	450	600	700	300	300	300	450	450	400
БӨ	ВӨ	500	800	800	550	900	900	320	350	350	500	400	400
БХ	ВКН	4750	600	600	800	650	650	250	300	300	600	500	500
БЦ	ВТС	700	750	750	800	650	700	300	450	450	500	600	500
БТ	ВТ	750	1000	1000	750	800	700	280	250	250	500	500	500
БЧ	ВСН	1000	1000	1000	1200	1000	1000	200	250	250	500	250	250
БН	ВН	1200	1000	1000	1200	1000	1000	250	180	180	500	400	500
БҮ	ВУ	550	1000	1000	600	900	900	200	200	200	600	450	400
ДХ	ДКН	750	600	550	800	600	550	500	300	300	550	350	450
ЖА	ЖА	850	800	1200	900	850	1200	150	270	170	500	400	450
ЗА	ЗА	550	1200	1200	650	1200	1200	300	300	300	400	500	500
ЛҮ	ЛУ	500	850	850	500	800	800	300	260	250	350	320	2350
ММ	ММ	900	1000	1000	700	1100	1200	280	350	350	450	500	500
ӨШ	ОШ	550	750	750	600	800	800	300	250	250	500	450	400
СҮ	СУ	950	750	900	1000	750	900	170	160	160	350	400	400
СЭ	СЕ	800	900	900	850	950	950	300	250	250	500	400	400
УГ	УГ	900	750	800	800	800	900	300	250	250	500	450	600
ЦЭ	ТСЕ	1000	900	900	880	900	900	300	250	250	500	450	450
ЭР	ЕР	1000	650	800	850	700	1000	350	350	300	400	400	500
ЭС	ЕС	650	550	550	700	500	500	300	250	250	450	400	400
ЗМ	ЗМ	850	1000	1000	850	950	1000	280	250	250	500	400	400
Айм	Aim	770	841	874	784	831	881	286	271	277	483	423	443
Сумд		дундаж үнэ, ₮ Average prices, tog											
		Шингэн сүү /л литр/ /Milk, Litre/			Ямааны ноолуур/1 кг/ Greasy cashmere/1 kg/			Тэмээний ноос. /1 кг/ Camel's wool/1 kg/			Хонины ноос /1 кг/ Sheep wool/1 kg/		
		2001.I	2001.XII	2002.I	2001.I	2001.XII	2002.I	2001.I	2001.XII	2002.I	2001.I	2001.XII	2002.I
АБ	АВ	450	400	450	35000	15000	21000				150	150	150
АР	АР	700	500	500	35000	14000	17000	900	900	900	250	170	170
АТ	АТ	400	400	400	35000	13000	16000	1500	1000	1000	120	120	120
БС	ВС	500	300	350	36000	13000	19000	1300	1300	1300	230	150	150
БА	ВА	350	350	500	35000	12000	18000	1000	1000	1000	150	150	150
БД	ВД	200	450	450	35000	11000	16000	800	800	800	150	200	150
БЖ	ВЖ	400	350	450	40000	13000	18500	1300	800	800	130	100	100
БӨ	ВӨ	300	350	350	25000	11000	14000	600	600	600	100	120	120
БХ	ВКН	500	350	400	40000	13000	16000				200	200	200
БЦ	ВТС	400	450	450	38000	12000	18000	700	850	850	130	110	110
БТ	ВТ	500	400	400	35000	16000	15000	1300	1300	1300	200	120	120
БЧ	ВСН	500	450	400	38000	14000	16000				280	130	130
БН	ВН	500	250	350	37000	15000	20000				120	120	120
БҮ	ВУ	400	300	300	35000	16000	14000	1400	1400	1400	120	100	100
ДХ	ДКН	600	500	450	40000	12000	16000	700	700	700	200	120	120
ЖА	ЖА	350	400	400	35000	14000	15000				160	100	100
ЗА	ЗА	300	300	400	35000	16000	18000	700	1250	1250	100	110	110
ЛҮ	ЛУ	350	350	400	40000	12000	17000	1300	1250	1000	150	110	100
ММ	ММ	350	250	350	30000	18000	16000	800	400	400	180	150	150
ӨШ	ОШ	650	400	400	38000	14000	15000	1000	1000	1000	150	150	150
СҮ	СУ	450	300	350	35000	16000	18000				130	150	150
СЭ	СЕ	600	400	400	40000	14000	18000	750	400	400	150	80	80
УГ	УГ	300	300	350	32000	12000	14000		400	400	120	150	150
ЦЭ	ТСЕ	450	400	400	40000	14000	20000	1000	1000	1000	180	200	200
ЭР	ЕР	350	350	450	30000	20000	20000	800	800	800	130	200	120
ЭС	ЕС	550	350	350	35000	12000	18000	1200	600	600	120	120	120
ЗМ	ЗМ	700	550	600	35000	16000	18000	1300	1000	1000	120	120	120
Айм	Aim	448	376	409	36630	14111	17093	969	852	841	156	137	132

Сумд	Sum	Average prices, tog											
		Адууны шир			Ухрийн шир			Хонины арьс			Ямааны арьс		
		Horse hide			Cattle hide			Sheep skin			Goat skin		
		2001.I	2001.XII	2002.I	2001.I	2001.XII	2002.I	2001.I	2001.XII	2002.I	2001.I	2001.XII	2002.I
АБ	AB	8000	6000	9000	11000	10000	11000	3500	3000	3500	7500	4000	5500
АР	AR	8000	6500	6000	8000	10000	10000	3500	2500	2500	9000	3000	4000
АТ	AT	9000	7500	7500	10000	12000	12000	2800	3000	4000	7500	3500	4500
БС	BC	5000	7000	8000	8000	9000	14000	2000	3500	4500	5000	3500	6000
БА	BA	8000	6000	9000	10000	10000	12000	4000	3800	3900	7000	3500	5000
БД	BD	8000	7000	7000	12000	11000	11000	2500	3000	3500	7000	4000	4500
БЖ	BJ	5000	6000	9000	7000	10000	13000	1500	3500	4500	5000	3000	6000
БӨ	BO	7000	6000	8000	10000	10000	11000	3500	3500	4000	6000	2000	4000
БХ	BKH	6000	7000	7000	9000	11000	12000	2500	3000	3500	6000	2000	5000
БЦ	BTS	9000	7000	8500	11000	12000	12000	2500	3000	4500	6500	3500	6000
БТ	BT	7000	6000	8000	9000	10000	10000	3000	3400	4000	7000	4000	6000
БЧ	BSH	6000	6000	5000	9000	8000	10000	2500	3500	4500	8000	4000	6000
БН	BN	5000	8000	8000	6000	10000	10000	2000	4000	3000	4000	3000	5000
БҮ	BU	7000	7000	7000	9000	6000	6000	2000	3000	3500	7000	3000	4000
ДХ	DKH	8000	5000	8000	10000	7000	10000	3500	3000	3500	8000	2500	5500
ЖА	JA	8000	8000	10000	8000	11000	12000	2500	3000	3000	4500	2500	4000
ЗА	ZA	6000	7000	5000	8000	10000	7000	2000	2500	2500	5500	2000	3000
ЛҮ	LU	9000	8000	10000	10000	9000	14000	2000	3000	6000	7500	3500	7000
ММ	MM	9000	6000	6000	10000	12000	12000	3500	2000	3500	6000	3500	4500
ӨШ	OSH	6000	5500	8500	9000	8000	12000	3000	2500	3500	7000	3000	6000
СҮ	SU	6000	6000	6000	8000	9000	9000	1200	2500	2500	4000	2000	2000
СЭ	SE	9000	8000	9000	12000	7000	10000	3000	3000	4000	4000	3500	3000
УГ	UG	7000	6000	7000	8000	6500	11000	2000	3000	3500	5000	3500	5000
ЦЭ	TSE	8000	9000	9000	10000	7000	10000	3000	2500	4500	7000	3000	6000
ЭР	ER	7000	9000	7500	10700	11000	10000	2750	2500	4500	6600	1500	4500
ЭС	ES	7000	6500	6500	6000	10000	10000	2000	2500	3000	6000	3500	5000
ЗМ	ZM	10000	7500	9000	12000	12000	15000	3500	3000	4800	8000	3000	6000
Айм	Аim	7333	6833	7722	9285	9574	10963	2657	2989	3785	6356	2167	4926

Өргөн хэрэгцээт бараа үйлчилгээний үнэ

Сумд		1-р гурил Flour, grade1, I кг	2-р гурил Flour, grade2, I кг	Цагаан будгаа Rice I кг	Шар будгаа Millet I кг	Элсэн чихэр Sugar I кг	Ундны ус Monthly water I liter	Цахил- гааны Electricity I kw
АБ	AB	430.00	410.00	500.00	380.00	700.00	0.80	51.75
АР	AR	380.00	320.00	500.00	380.00	700.00	1.00	53.00
АТ	AT	340.00	320.00	450.00	400.00	600.00	0.90	52.00
БС	BC	310.00	300.00	450.00	350.00	650.00	0.40	52.00
БА	BA	400.00	380.00	450.00	350.00	600.00	0.60	55.75
БД	BD	360.00	330.00	450.00	350.00	600.00	0.70	52.00
БЖ	BJ	400.00	300.00	500.00	400.00	700.00	1.40	52.00
БӨ	BO	340.00	300.00	480.00	400.00	680.00	1.50	90.00
БХ	BKH	380.00	320.00	450.00	440.00	700.00	1.00	52.00
БЦ	BTS	400.00	320.00	480.00	400.00	680.00	0.60	51.00
БТ	BT	400.00	320.00	500.00	400.00	650.00	1.00	52.50
БЧ	BSH	330.00	300.00	400.00	380.00	580.00	1.23	52.00
БН	BN	350.00	300.00	500.00	400.00	700.00	1.50	51.75
БҮ	BU	380.00	330.00	450.00	420.00	700.00	0.50	51.75
ДХ	DKH	400.00	350.00	450.00	300.00	600.00	1.00	51.75
ЖА	JA	350.00	320.00	450.00	400.00	650.00	0.60	53.00
ЗА	ZA	320.00	300.00	500.00	350.00	750.00	0.50	51.00
ЛҮ	LU	380.00	300.00	420.00	380.00	620.00	0.50	52.00
ММ	MM	300.00	340.00	480.00	350.00	620.00		52.00
ӨШ	OSH	400.00	340.00	500.00	400.00	700.00	0.50	51.75
СҮ	SU	330.00	300.00	440.00	360.00	600.00	1.00	51.75
СЭ	SE	360.00	340.00	400.00	350.00	650.00	1.30	51.00
УГ	UG	400.00	350.00	500.00	380.00	700.00	0.50	52.00
ЦЭ	TSE	410.00	280.00	450.00	380.00	650.00	1.00	50.00
ЭР	ER	340.00	280.00	450.00	400.00	650.00	1.00	52.00
ЭС	ES	370.00	320.00	500.00	400.00	600.00	0.50	51.70
ЗМ	ZM	320.00	280.00	420.00	350.00	620.00	0.75	52.00



А Ж И Л Г Ü Й Ч Ü Ü Д

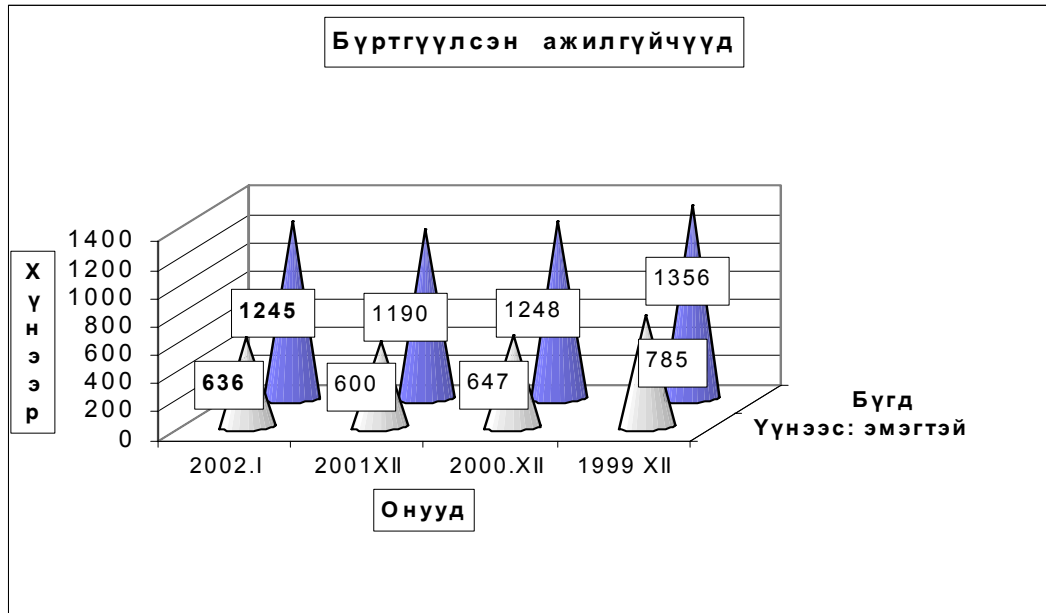
Сумдын хөдөлмөр зохицуулалтын албанд бүртгэлтэй байгаа ажилгүйчүүдийн тоо 2002 оны эхний I сард 1245 болж, 2001 оны жилийн эцсээс 55 хүнээр нэмэгдлээ.

Ажилгүйчүүдийн 51,1 хувь нь эмэгтэйчүүд, 69,0 хувь нь урьд нь ажил эрхлэж байсан, 31,0 хувь нь анх удаа ажил эрж байгаа хүмүүс юм. Оны эхний I сард 27 хүн ажилд орсны 3,7 хувь нь УҮГ-т, 33,3 хувь нь төрийн болон төсөвт байгууллагад, 55,6 хувь нь нөхөрлөл, компанид, 7,4 хувь нь бусад байгууллагад ажил эрхлэх болжээ. Ажил эрхлэх болсон хүмүүсийн 40,7 хувь буюу 11 нь эмэгтэйчүүд байна.

Оны эхнээс бүртгүүлсэн нийт ажилгүйчүүд 101 байгаагийн 2,0 хувь нь орон тооны цомхогтоолоос, 10,9 хувь нь өөр газраас шилжиж ирсэн, 11,9 хувь нь мэргэжлийн ажил олдоогүйгээс, 11,9 хувь нь цэргээс халагдсан, 17,8 хувь нь сургууль төгссөн, 45,5 хувь нь бусад шалтгаантай байна.

Ажилгүйчүүдийг боловсролын байдлаар нь авч үзбэл 4,66% нь дээд, 13,73% нь тусгай дунд, 17,59% нь мэргэжлийн анхан шатны, 27,07% нь бүрэн дунд, 32,37% нь бүрэн бус дунд, 4,58% нь бага буюу боловсролгүй хүмүүс эзлэв.

Хөдөлмөрийн насны 10000 хүнд дунджаар 226 ажилгүйчүүд ногдож байгаагийн дотор Угтаал, Цээл, Баянцогт, Баян, Батсүмбэр сумдад харьцангуй их (982- 371 хүн) байна.

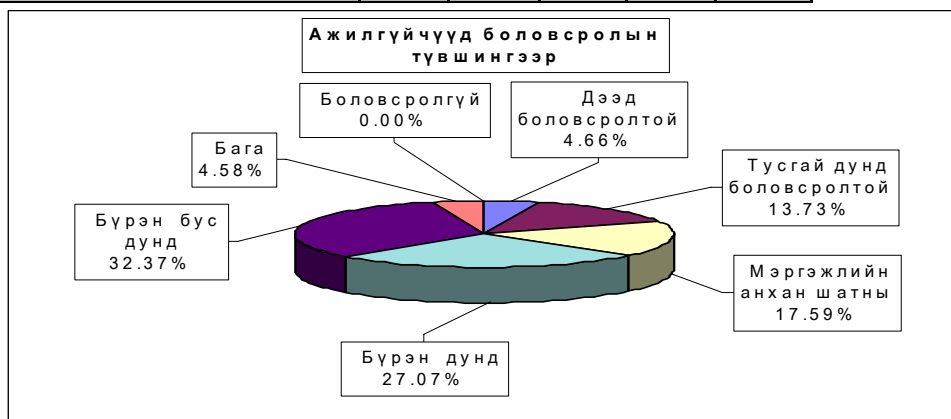


Бүртгүүлсэн Ажилгүйчүүдийн тоо, тайлант хугацааны өцөст
Number of unemployed registered persons , at the end of period

	Ажилгүйчүүд Unemployment			Дүнд эзлэх хувь		ЭЗ-ийн идэвхтэй хүнд эзлэх хувь	
	2000	2001	2002	2001	2002	Оны эцэст	
	1-30	1-30	1-30	1-30	1-30	2000	2001
БҮГД TOTAL	1248	1190	1245	100.0%	100.0%	3.4%	3.1%
үүнээс: а. урьд нь ажилтай байсан	821	857	859	72.0%	69.0%		
б. анх удаа ажил эрж байгаа	427	333	386	28.0%	31.0%		
Ажилгүйчүүд насны бүлгээр: Unemployment:by age group	1248	1190	1245	100.0%	100.0%		
16 - 24 настай	304	312	284	26.2%	22.8%		
25 - 34 настай	396	413	420	34.7%	33.7%		
35 - 44 настай	411	345	400	29.0%	32.1%		
45 - 60 настай	137	120	141	10.1%	11.3%		
Бүгдээс-эмэгтэй Total by- female	647	600	636	50.4%	51.1%	3.6%	3.4%

Бүртгүүлсэн Ажилгүйчүүдийн тоо, Боловсролын түвшингээр
Number of unemployed registered persons , by educational level

	1999.ХII	2000.ХII	2001.ХII	2002 он	
				I	I
Бүгд Total	1356	1248	1190	1245	1245
үүнээс:Эмэгтэй of whom female	785	647	600	636	636
Дээд боловсролтой Higher education	72	49	56	58	58
Тусгай дунд боловсролтой Specialized secondary education	203	149	192	171	171
Мэргэжлийн анхан шатны Skilled workers	215	168	198	219	219
Бүрэн дунд Completed secondary school	437	326	300	337	337
Бүрэн бус дунд Non-completed secondary school	345	420	382	403	403
Бага Completed primary school	71	107	62	57	57
Боловсролгүй Uneducated persons	13	29	0		



**Ажилгүйдлийн шалтгаан
UNEMPLOYED**

	Оны эхний 1 сард In the first 1 months		Тухайн сард particular months	
	БҮГД TOTAL	үүнээс Эм of whom female	БҮГД TOTAL	үүнээс Эм of whom female
БҮГД TOTAL	101	54	101	54
Орон тооны цомхтголоор	2	1	2	1
Байгууллага татан буугдсан	0		0	
Өөр газраас шилжиж ирсэн	11	10	11	10
Сургууль төгссөн	18	14	18	14
Цэргээс халагдсан	12	0	12	
Мэргэжлийн ажил олддоогүй	12	2	12	2
Бусад	46	27	46	27
Ажилгүй-н бүртгэлээс хасагдсан	19	7		

**Бүртгүүлсэн ажилгүйчүүдээ ажилд орсон хүн
Number of unemployed entered into work**

	Оны эхний 1 сард In the first 1 months		Тайлант сард As months	
	БҮГД TOTAL	үүнээс Эм of whom female	БҮГД TOTAL	үүнээс Эм of whom female
БҮГД TOTAL	27	11	27	11
Улсын үйлдвэрийн газарт State enterprise	1	0	1	0
Төрийн, төсөвт байгууллагад Government organization	9	3	9	3
Компани Company	15	8	15	8
Хоршоо Cooperative	0		0	
Бусад газарт Others	2	0	2	0

**Ажилгүйчүүдийн тоог сумдаар үзүүлбэл.
UNEMPLOYED , BY - SOMS.**

	Ажилгүйчүүд Unemployed				Дүнд эзлэх хувь Composition , %			
	1999 12-30	2000 12-30	2001 12-30	2002 01-30	1999 12-30	2000 12-30	2001 12-30	2002 01-30
Алтанбулаг	19	20	23	23	1.4%	1.6%	1.9%	1.8%
Аргалант	59	60	36	40	4.4%	4.8%	3.0%	3.2%
Архуст	22	16	17	20	1.6%	1.3%	1.4%	1.6%
Батсүмбэр	132	144	145	137	9.7%	11.5%	12.2%	11.0%
Баян	15	29	29	50	1.1%	2.3%	2.4%	4.0%
Баяндэлгэр	3	5	1	1	0.2%	0.4%	0.1%	0.1%
Баянжаргалан	8	8	6	6	0.6%	0.6%	0.5%	0.5%
Баян-Өнжүүл	10	12	3	3	0.7%	1.0%	0.3%	0.2%
Баянхангай	46	42	34	34	3.4%	3.4%	2.9%	2.7%
Баянцагаан	27	31	17	17	2.0%	2.5%	1.4%	1.4%
Баянцогт	45	28	53	54	3.3%	2.2%	4.5%	4.3%
Баянчандмань	37	37	18	18	2.7%	3.0%	1.5%	1.4%
Борнуур	23	22	27	27	1.7%	1.8%	2.3%	2.2%
Бүрэн	18	17	18	18	1.3%	1.4%	1.5%	1.4%
Дэлгэрхаан	21	21	21	21	1.5%	1.7%	1.8%	1.7%
Жаргалант	8	21	33	33	0.6%	1.7%	2.8%	2.7%
Заамар	113	101	98	98	8.3%	8.1%	8.2%	7.9%
Лүн	33	36	51	51	2.4%	2.9%	4.3%	4.1%
Мөнгөнморьт	34	32	32	31	2.5%	2.6%	2.7%	2.5%
Өндөрширээт	39	42	38	43	2.9%	3.4%	3.2%	3.5%
Сүмбэр	40	24	26	26	2.9%	1.9%	2.2%	2.1%
Сэргэлэн	10	18	10	10	0.7%	1.4%	0.8%	0.8%
Угтаал	213	233	167	167	15.7%	18.7%	14.0%	13.4%
Цээл	188	78	70	81	13.9%	6.3%	5.9%	6.5%
Эрдэнэ	17	17	38	38	1.3%	1.4%	3.2%	3.1%
Эрдэнэсант	19	37	74	74	1.4%	3.0%	6.2%	5.9%
Зуунмод	157	117	105	124	11.6%	9.4%	8.8%	10.0%
Аймгийн дүн	1356	1248	1190	1245	100.0%	100.0%	100.0%	100.0%

**АЖИЛД ОРСОН ХҮМҮҮС, ОНЫ ЭХНИЙ ХӨДӨЛМӨРИЙН НАСНЫ
10000 ХҮН АМД НОГДОХ АЖИЛГҮЙЧҮҮДИЙГ СУМДААР ҮЗҮҮЛБЭЛ:
NUMBER OF UNEMPLOYED ENTERED INTO WORK, PERSONS PER 10000 POPULATION**

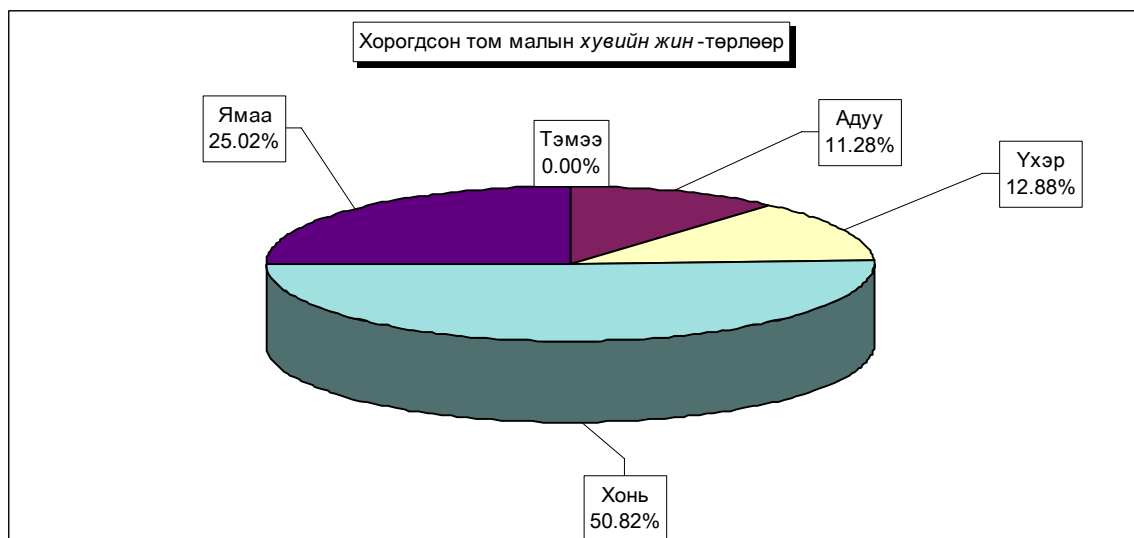
	ЭЗ-ийн идэвхтэй хүн амд эзлэх хувь				Ажилд орсон хүн		Оны эхний хөдөлмөрийн насны 10000 хүнд ногдох ажилгүйчүүд.			
	1999 12-30	2000 12-30	2001 12-30	2002 01-30	Оны эхнээс	Тайлант сард	1999 12-30	2000 12-30	2001 12-30	2002 01-30
	Алтанбулаг	1.2%	1.3%	1.7%	1.5%			96	106	122
Аргалант	6.7%	8.7%	4.1%	4.6%	2	2	426	519	332	351
Архуст	5.7%	4.5%	4.6%	4.3%			190	134	157	179
Батсүмбэр	8.7%	8.8%	6.8%	5.1%	4	4	360	395	423	371
Баян	1.4%	2.8%	2.6%	4.7%			106	216	233	422
Баяндэлгэр	0.4%	0.7%	0.2%	0.1%			27	51	10	11
Баянжаргалан	1.0%	1.0%	0.8%	0.8%	1	1	89	86	67	65
Баян-Өнжүүл	0.7%	0.8%	0.2%	0.2%			66	74	19	18
Баянхангай	7.6%	6.9%	5.9%	5.9%			529	437	372	361
Баянцагаан	1.9%	2.2%	1.7%	1.5%			173	194	110	105
Баянцогт	4.0%	2.5%	5.8%	4.7%			268	183	460	441
Баянчандмань	3.6%	3.3%	1.8%	1.5%			196	196	102	95
Борнуур	1.1%	1.1%	1.4%	1.4%			98	94	116	111
Бүрэн	1.1%	1.0%	1.0%	1.0%			98	89	94	91
Дэлгэрхаан	1.8%	1.8%	1.9%	1.8%			165	158	171	160
Жаргалант	0.4%	1.0%	1.3%	1.6%			25	63	100	90
Заамар	7.4%	5.2%	4.3%	3.8%			358	333	287	313
Лүн	2.5%	2.7%	3.0%	4.8%			194	206	228	343
Мөнгөнморьт	3.9%	3.2%	3.2%	2.9%	3	3	300	279	274	258
Өндөрширээт	3.9%	3.8%	3.3%	3.8%	2	2	292	305	274	321
Сүмбэр	6.0%	3.9%	3.5%	3.7%			337	199	251	254
Сэргэлэн	1.2%	2.1%	1.2%	1.2%			80	138	84	80
Угтаал	27.4%	26.5%	16.5%	15.3%			953	1058	942	982
Цээл	15.6%	7.0%	7.2%	7.0%	3	3	924	394	395	453
Эрдэнэ	1.1%	1.2%	2.5%	2.4%			96	94	211	200
Эрдэнэсант	0.8%	1.5%	3.0%	3.0%			61	119	251	228
Зуунмод	3.1%	2.4%	1.9%	1.8%	12	12	180	136	131	132
Аймгийн дүн	3.7%	3.4%	3.1%	3.0%	27	27	245	226	224	226



Том малын зүй бус хорогдол

2-р сарын 1-ний байдлаар оны эхний малын 0.146 хувь буюу 2438 том мал зүй бусаар хорогдсон нь 2001 оны мөн үеэс 28.8 дахин буюу 70344 толгойгоор; 1992-2001 оны мөн үеүдийн дунджаас 4.27 дахин 7969 толгойгоор тус бүр буурлаа.

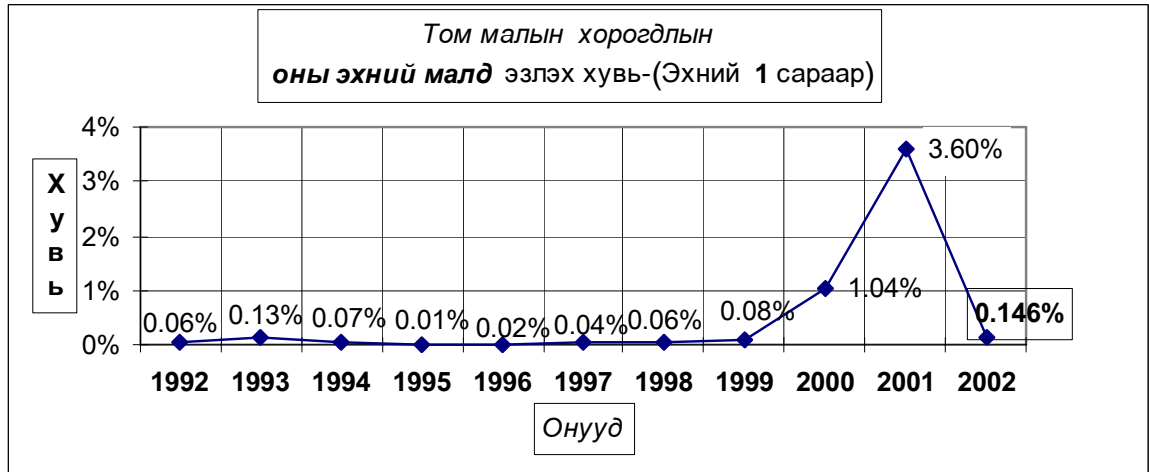
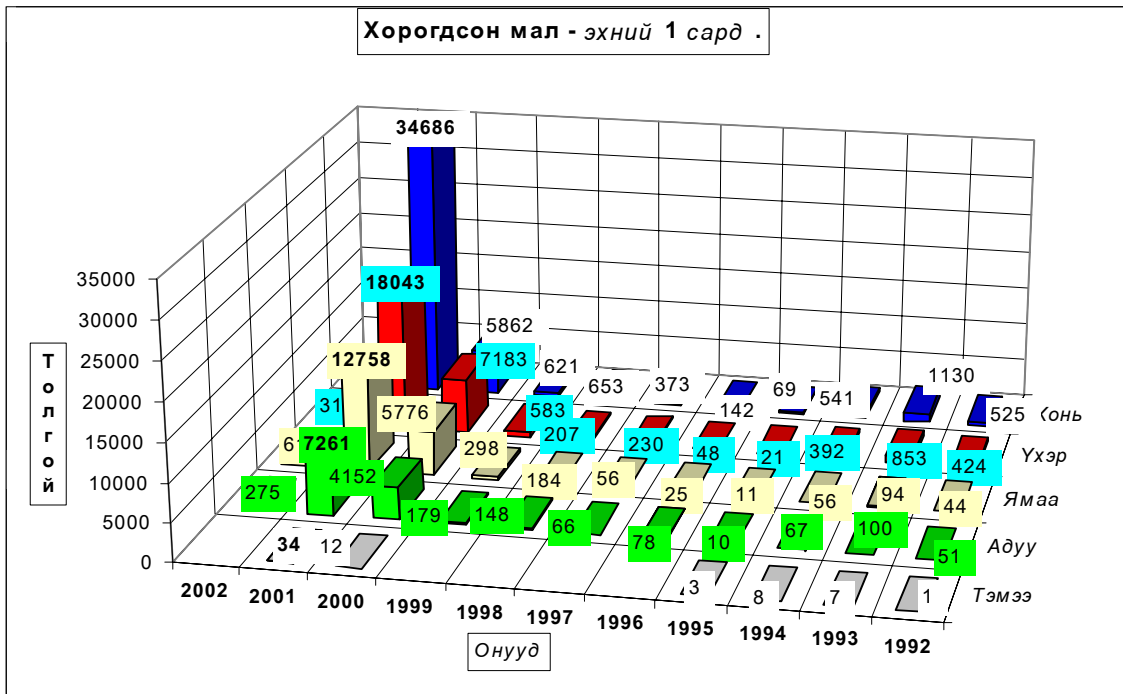
Оны эхний адууны 0.143, үхрийн 0.261, хонины 0.139, ямааны 0.133 хувь нь тус бүр хорогдов. Хорогдсон малын 16.08 хувь 392 нь өвчнөөр хорогдлоо. Хамгийн их хорогдолтой Баянжаргалан, Алтанбулаг, Батсүмбэр, Сэргэлэн, Архуст сумд оны эхний малынхаа 1.008-0.27 хувь 583-98 том мал зүй бусаар хорогдуулсан нь аймгийн бүх хорогдолын 59.6 хувийг (бүгд 1453 толгой) эзлэв.





Том малын зүй бус хорогдол - Natural losses of adult animals

	Хорогдсон том мал - толгой Number of losses adult animals, heads						уулзж - өвчнөөр үхсэн мал of which losses animals due to the diseases						Эзлэх хувь share of		Зөрүү Change (+,-) 2002-01 2000-01	
	Малын төрлөөр - by types of animals												хорог- дол total losses	өвчнөөр үхсэн малд losses an- imals due to the diseases		
	Бүд	Тэмээ	Адуу	Үхэр	Хонь	Ямаа	Бүд	Тэмээ	Адуу	Үхэр	Хонь	Ямаа				
	Total	camel	horse	cattle	sheep	goat	Total	camel	horse	cattle	sheep	goat				
Алтанбулаг	460		20	30	350	60								18.87%		-3704
Аргалант	68		13	10	31	14	21		2	4	8	7		2.79%		-1005
Архусг	98		16	9	41	32								4.02%		-5978
Батсүмбэр	168		18	41	63	46	168		18	41	63	46		6.89%		-7003
Баян																-3885
Баяндэлгэр	84		13	11	27	33								3.45%		-1302
Баянжаргалан	593		35	52	315	191								24.32%		-6529
Баян-Өнжүүл	68			4	38	26	22			1	11	10		2.79%		-1037
Баянхангай	14				10	4	3				2	1		0.57%	21.43%	-1294
Баянцагаан																-21757
Баянцогт	49		20	3	22	4	30		2	2	22	4		2.01%	61.22%	-1550
Баянцандмань	19		6	4	6	3	6		1	2	2	1		0.78%	31.58%	-490
Борнуур	32		3	6	15	8								1.31%		-1311
Бүрэн	119		16	17	58	28								4.88%		-656
Дэлгэрхаан	22		6		13	3								0.90%		-98
Жаргалант	53			12	28	13	26			3	17	6		2.17%	49.06%	-683
Заамар	127		21	24	34	48	17		3	4	9	1		5.21%		-477
Лүн	89		17	18	40	14	18		2	3	11	2		3.65%	20.2%	-2052
Мөнгөнморьт	12		10	2										0.49%		-38
Өндөрширээл	72		23	17	22	10								2.95%		-1353
Сүмбэр	38			12	20	6	22			12	8	2		1.56%	57.89%	-709
Сэргэлий	134		21	18	60	35	42		5	4	15	18		5.50%		-1801
Утгаал	12		2	3	5	2	7		1	2	3	1		0.49%	58.33%	-838
Цэл	39		2	10	15	12	10			2	5	3		1.60%		-86
Эрдэнэ	68		13	11	26	18								2.79%		-543
Эрдэнэсант																-4065
Зуунмод																-90
Бүд дүн	2438		275	314	1239	610	392		34	80	176	102		100%	16.08%	-70344
2001-01	72782	34	7261	18043	34686	12758	2376	1	203	948	782	442			3.26%	
<i>Зөр - (тоогоор)</i>	-70344	-34	-6986	-17729	-33447	-12148	-1984	-1	-169	-868	-606	-340				
<i>үү (хувьар)</i>	-96.7%	-100.0%	-96.2%	-98.3%	-96.4%	-95.2%	-83.5%	-100%	-83.3%	-91.6%	-77.5%	-76.9%				



Том малын зүй бус хорогдол - Natural losses of adult animals

	Эхний I сард - as of first.I months											
	1992	1993	1994	1995	1996	1997	1998	1999	2000	2001	дундаж 1992- 2001	2002
Тэмээ	1	7	8	3					12	34	11	
Адуу	51	100	67	10	78	66	148	179	4152	7261	1211	275
Үхэр	424	853	392	21	48	230	207	583	7183	18043	2798	314
Хонь	525	1130	541	69	142	373	653	621	5862	34686	4460	1239
Ямаа	44	94	56	11	25	56	184	298	5776	12758	1930	610
Бүгд	1045	2184	1064	114	293	725	1192	1681	22985	72782	10407	2438
(сумаар-by som s)												
Аб	44	32			15	70	45	115	360	4164	606	460
Ар	81	162	60	27		64	94	104		1073	167	68
Ат		18					58	99	197	6076	645	98
Бс	83	148	181		29	16	21	316		7171	797	168
Ба			245					57		3895	600	
Бд	12	23	9			22	56	150		1386	166	84
Бж			15				4		30	7122	1024	593
Бө	7	6	87				25	34	1992	1105	326	68
Бх	25	178					40	39	63	1308	165	14
Бц									105	21757	4372	
Бт	52	50				239	112	25	161	1599	224	49
Бч	26	32	55	39	13	95	20	52	154	509	100	19
Бн	63	174	57		10	22	4	49	14	1343	174	32
Бү		65			72		36	105	15019	775	1607	119
Дх	13								2416	120	319	22
Жа	54	111	76				98	53	35	736	116	53
За						12				604	88	127
Лү	64				32	53	40	50	149	2141	316	89
Мм	11	49			46	19	17	49	81	50	32	12
Өш	24				45	16			91	1425	267	72
Сү	67	264	36		1	10		60	11	747	133	38
Сэ	20	28	157				6	34		1935	218	134
Уг	91	342	27				32	87	57	850	149	12
Цэ	75	329		43	2		1	27		125	60	39
Эр	39		8				183	38		611	88	68
Эс	194	158					281	13	2004	4065	672	
Зм		15	51	5	28	87	19	125	46	90	47	
Бүгд	1045	2184	1064	114	293	725	1192	1681	22985	72782	10407	2438

Том малын зүй бус хорогдол - Natural losses of adult animals

	Оны эхний малд эзлэх хувь-Percentage of losses to total											
	livestock at beginning of year											
	Эхний 1 сард - as of first.1 months											
	1992	1993	1994	1995	1996	1997	1998	1999	2000	2001	дундаж 1992- 2001	2002
Тэмээ	0,015%	0,125%	0,168%	0,071%					0,288%	0,941%	0,236%	
Адуу	0,024%	0,049%	0,032%	0,005%	0,032%	0,025%	0,053%	0,059%	1,367%	2,910%	0,487%	0,143%
Үхэр	0,212%	0,431%	0,211%	0,011%	0,022%	0,098%	0,083%	0,221%	2,978%	9,794%	1,294%	0,261%
Хонь	0,049%	0,104%	0,053%	0,007%	0,014%	0,037%	0,060%	0,053%	0,499%	3,150%	0,416%	0,139%
Ямаа	0,025%	0,049%	0,027%	0,005%	0,008%	0,016%	0,044%	0,060%	1,169%	2,638%	0,577%	0,133%
Бүгд	0,063%	0,129%	0,066%	0,007%	0,017%	0,039%	0,058%	0,075%	1,036%	3,599%	0,555%	0,146%
	(сумаар-by soms)											
Аб	0,048%	0,032%			0,015%	0,060%	0,034%	0,085%	0,234%	3,045%	0,530%	0,488%
Ар	0,191%	0,333%	0,115%	0,045%		0,108%	0,155%	0,166%		2,237%	0,293%	0,174%
Ат		0,059%					0,118%	0,198%	0,404%	12,52%	1,613%	0,270%
Бс	0,202%	0,335%	0,421%		0,060%	0,029%	0,033%	0,467%		13,86%	1,563%	0,321%
Ба			0,362%					0,073%		5,804%	0,926%	
Бд	0,022%	0,042%	0,016%			0,034%	0,080%	0,197%		2,403%	0,269%	0,148%
Бж			0,025%				0,005%		0,029%	7,623%	1,421%	1,008%
Бө	0,007%	0,006%	0,086%				0,020%	0,024%	1,411%	0,939%	0,289%	0,066%
Бх	0,073%	0,516%					0,132%	0,103%	0,148%	2,728%	0,461%	0,032%
Бц									0,064%	18,08%	3,522%	
Бт	0,094%	0,086%				0,333%	0,167%	0,037%	0,241%	2,336%	0,339%	0,101%
Бч	0,083%	0,099%	0,169%	0,120%	0,039%	0,263%	0,059%	0,151%	0,537%	1,630%	0,305%	0,073%
Бн	0,139%	0,356%	0,133%		0,022%	0,043%	0,007%	0,075%	0,026%	2,206%	0,333%	0,064%
Бү		0,062%			0,063%		0,025%	0,065%	9,264%	0,644%	1,297%	0,103%
Дх	0,022%								3,325%	0,271%	0,538%	0,047%
Жа	0,096%	0,194%	0,152%				0,177%	0,085%	0,053%	0,991%	0,201%	0,087%
За						0,018%				0,614%	0,126%	0,127%
Лү	0,074%				0,039%	0,058%	0,038%	0,040%	0,114%	1,599%	0,317%	0,077%
Мм	0,037%	0,177%			0,178%	0,074%	0,057%	0,151%	0,279%	0,175%	0,116%	0,036%
Өш	0,026%				0,063%	0,022%			0,098%	1,652%	0,326%	0,088%
Сү	0,330%	1,271%	0,207%		0,005%	0,043%		0,213%	0,044%	2,802%	0,584%	0,201%
Сэ	0,031%	0,038%	0,218%				0,007%	0,034%		2,409%	0,272%	0,279%
Уг	0,143%	0,557%	0,046%				0,046%	0,123%	0,086%	1,176%	0,227%	0,022%
Цэ	0,166%	0,814%		0,112%	0,005%		0,002%	0,049%		0,202%	0,128%	0,069%
Эр	0,068%		0,014%				0,259%	0,050%		0,793%	0,134%	0,094%
Эс	0,141%	0,115%					0,172%	0,007%	1,101%	2,871%	0,441%	
Зм		0,039%	0,152%	0,016%	0,070%	0,189%	0,040%	0,254%	0,126%	0,337%	0,122%	
Бүгд	0,063%	0,129%	0,066%	0,007%	0,017%	0,039%	0,058%	0,075%	1,036%	3,599%	0,555%	0,146%



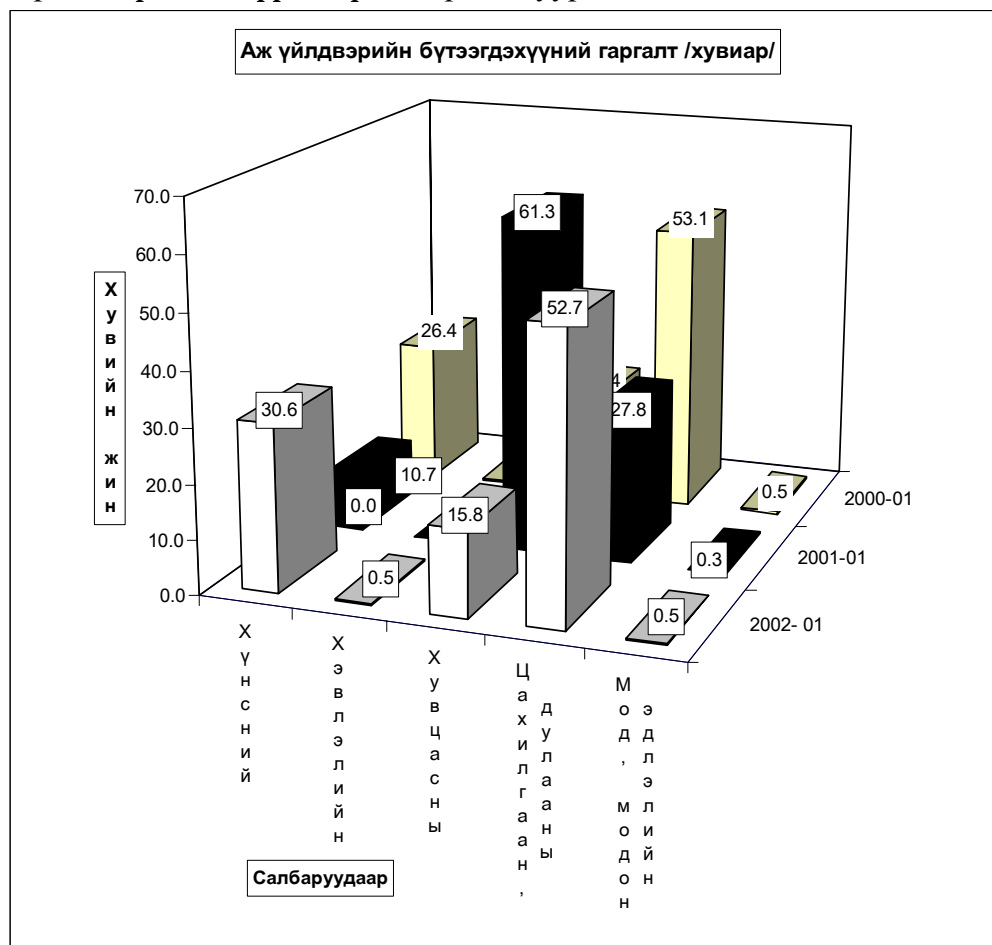
А Ж Ү Й Л Д В Э Р

Өмчийн бүх төрлийн аж үйлдвэрийн газрууд оны эхний **1 сард** (1995 оны үнээр, зэрэгцүүлсэн үнэнд шилжүүлснээр) **121.27** сая ₮-ийн бүтээгдэхүүн үйлдвэрлэсэн нь өмнөх оноос **26.2 хувь** буюу **42.9** сая ₮-өөр **буурчээ**. Аймгийн нийт бүтээгдэхүүний үйлдвэрлэл буурсан нь Хувцас үйлдвэрлэл өмнөх оны мөн үеэс **80,9** хувиар буюу **81,4** сая ₮-өөр **буурсантай** холбоотой байна.

АЖ ҮЙЛДВЭРИЙН НИЙТ БҮТЭЭГДЭХҮҮН, 1995 оны зэрэгцүүлэх үнээр,
гол нэрийн бүтээгдэхүүнээр, сая.төг
GROSS INDUSTRIAL OUTPUT, at constant prices of 1995, estimation by major commodities, mln tog

АЖ ҮЙЛДВЭРИЙН САЛБАР INDUSTRIAL SECTOR	2000 I	2001 I	2002 I	Дүнд эзлэх хувь Percentage share to total			2002% 2001%
				2000	2001	2002	
				I	I	I	
Нийт дүн Total	47.97	164.22	121.27	100.0%	100.0%	100.0%	73.8%
Ашигт малтмал олборлолт mining and quarrying	0.00	0.00	0.00	0.00%	0.00%	0.00%	0.0%
Хүнсний бүтээгдэхүүн, ундаа үйлдвэрлэлт Manufacture of food products and beverages	12.66	17.54	37.08	26.39%	10.68%	30.58%	211.4%
ү Сүү, сүүн бүтээгдэхүүн үйлдвэрлэлт Manufacture of dairy products	0.00	0.0	0.00	0.000%	0.000%	0.0000%	0.0%
ү Үр тарианы гурил, цардуул, малын тэжээл Manufacture of grain mill products, starches, э starch products, and prepared animal feeds	0.70	1.66	0.95	1.459%	1.011%	0.783%	57.2%
э Хүнсний бусад бүтээгдэхүүний, үйлдвэрлэл Manufacture of other food products	2.66	2.95	6.01	5.545%	1.796%	4.956%	203.7%
с Ундаа үйлдвэрлэл/сөгтууруулах ундаа ороол/ Manufacture of beverages	9.3	12.93	30.12	19.387%	7.874%	24.837%	232.9%
Нэхмэлийн үйлдвэрлэл Manufacture of textiles	0.63	0.60	0.40	1.31%	0.37%	0.33%	66.7%
Хувцас үйлдвэрлэл, үслэг арьс боловруулалт Manufacture of wearing apparel dressing and dyeing of fur	7.40	98.87	17.93	15.43%	60.21%	14.79%	18.1%
Арьс шир боловруулах, ширэн эдлэл, гутал үйлдвэрлэл Tanning, dressing of leather, manufacture of luggage, handbagz saddlery harness, footwear	1.27	1.15	0.69	2.65%	0.70%	0.57%	60.0%
Мод, модон эдлэл Manufacture of wood and wooden products	0.23	0.46	0.58	0.48%	0.28%	0.48%	126.1%
Нийтлэх, хэвлэх, дуу бичлэг хийх ажиллагаа Publishing, printing and reproduction of recorded media	0.30	0.01	0.56	0.625%	0.006%	0.462%	5600.0%
Төмрийн үйлдвэрлэл Manufacture of basic metals	0.00	0.00	0.15	0.000%	0.000%	0.124%	0.0%
Цахилгаан, дулаан, уур үйлдвэрлэл Electricity, thermal energy, steam	25.48	45.59	63.88	53.12%	27.76%	52.68%	140.1%

Аж үйлдвэрийн гол нэр төрлийн 23 бүтээгдэхүүнээс 18 нэрийн бүтээгдэхүүний үйлдвэрлэл өнгөрсөн оны мөн үеэс нэмэгдлээ. Нэр төрлөөр нь үзвэл талх, нарийн боов, архи дарс, ундаа, монгол дээл, савхин гутал, гэрийн хэрэглэл, хүснэгт маягт, куртга, төрөл бүрийн памц, өмд, шорт, спорт хослол, пийшин, зуух яндан, суудлын машины чиргүүл, сувагжуулалт, цэвэр ус борлуулалт, дулааны эрчим хүч зэрэг бүтээгдэхүүний үйлдвэрлэл нэмэгдэж, гурил, хивэг, сүлжмэл эдлэл, эрэгтэй костюм, эсгий гутал, үйлдвэрлэлт зэрэг 5 нэрийн бүтээгдэхүүний үйлдвэрлэл буурчээ.



**ГОЛ НЭР ТӨРЛИЙН БҮТЭЭГДЭХҮҮН ҮЙЛДВЭРЛЭЛТ
PRODUCTION OF MAJOR COMMODITIES**

Гол нэр төрлийн бүтээгдэхүүн	MAJOR COMMODITIES	Хэмжих нэгж	units	Бүтэл 01 сарын гүйцэтгэл			2001 оноос зөрүү (+,-) биет хэмжэ
				(биет хэмжээгээр)			
				2000 он	2001 он	2002 он	
	Mongolian traditional costume						
Монгол дээл, тэрлэг бүгд	"DEEL"	ширхэг	pieces	113	166	193	27
Сүлжмэл эдлэл	Knitted goods	мян,төг	thous.teg	600.0	600.0	400.0	-200.0
Савхин гутал бүгд	Leather footwear	хос	paire	226	79	104	25
Эмэгтэй хослол	Female suits	хос	paire				0
Эсгий гутал бүгд	felt boots	хос	paire		200	30	-170
Хивс	Carpet	мян,кв,м	thous.m2	0.01			0.00
Хэрэглээний мод	Wood as a fuel	мян,м3	thous.m3				0.0
Гурил	Wheat flour	тонн	tons	5.5	13.1	6.1	-7.0
Талх	Bread	тонн	tons	13.0	18.2	40.2	22.0
Нарийн боов	bakery products	тонн	tons	3.5	2.2	3.2	1.0
Арвайн гурил	bakery flour	тонн	tons				0.0
Савхин дээл, куртка	Leather jacket	ширхэг	pieces				0
Костюм	Suits	хос	paire		8528		-8528
Гэрийн мод, модон эдлэл	Wood and wooden articles	мян,төг	thous.teg	226.0	464.0	578.5	114.5
Ундаа	Soft drinks	мян,литр	thous.l	8.6	5.6	6.0	0.4
Зүсмэл материал	Sawn wood	мян,м3	thous.m3				0.0
Тэжээл	Fodder	тонн	tons	2.2	4.1	1.8	-2.3
Куртка	Jacket	ширхэг	pieces	1212		4423	4423
Цамц, Желет	Sweater	ширхэг	pieces				0
Өмд	Troosers @ pants	ширхэг	pieces	18627	8225	70633	62408
Шорт	shorts	ширхэг	pieces	25938		5753	5753
Жинсэн юбка		ширхэг	pieces				0
Пальто	Overcoat	ширхэг	pieces				0
Алт, мөнгөн эдлэл	Jewellery	ширхэг	pieces				0
Хөвөнтэй бээлий	Cotton mittens	хос	paire	150			0
Цэвэр ус борлуулалт	Distribution water	мян/м3	thous.m3	21.9	19.8	23.4	3.6
Сувагжуулалт	Collection, purification and distribution water	мян/м3	thous.m3	19.0	12.0	16.7	4.7
Зуух, яндан, нийшин	oven, chimney	ширхэг	pieces			24	24
Барилгын хаалга, цонх	Building door and windows	мян,м,кв	thous.m2				0.0
Архи, дарс	Alcohol drinks	мян, литр	thous.l	4.9	7.2	17.2	10.0
Сонин	Newspaper	мхдх	min.pr.p	0.1		0.0	0.0
Ном товхимол	Book	мхдх	min.pr.p	10.0			0.0
Хүснэгт маягт	Charters	мхдх	min.pr.p		2.5	30.0	27.5
Бланк / бусад	Blank /others/	мян,ш	min.pieces				0.0
Цах. Эрчим хүч	Electricity	мян,кв,ц	min.kw.h				0.0
Дул. Эрчим хүч	Thermal energy	мян,г,кл	thous.Geal	8.1	19.7	28.3	8.6
Спорт хослол	Sports clothes	хос	paire			8292	8292
Эсгий	Felt	мян,м	thous.m				0.0
Тоосго /мян.шир/	Bricks	мян.шир	min.pieces				0.0
Сүү,сүүн бүтээгдэхүүн	Milk, milk products	мян,төг	thous.teg				0.0
Алт /кг /	Gold	кг	kg				0.0

Аж үйлдвэрийн салбарын дүнгээр оны эхний 1 сард оны үнээр 203,74 сая ₮-ийн бүтээгдэхүүн борлуулсан нь өнгөрсөн оны мөн үеийнхээс 6,0 хувь буюу 13,0 сая ₮-өөр буурлаа. Энэ нь хувцасны үйлдвэрлэлт буурснаас борлуулалт өнгөрсөн оны мөн үеэс 30,0 гаруй сая ₮-өөр буурсан нь нөлөөлжээ.

Оны үнээр нийт борлуулалтанд сумдын борлуулсан бүтээгдэхүүний эзлэх хувийн жинг зэрэгцүүлэн харахад **Зуунмод, Баянчандмань, Батсүмбэр Жаргалант** сумд **4,21-61,1** (эдгээр сумдын борлуулалт **77,5**) хувийг эзлэж байна. Энэ нь тус аймгийн нийт борлуулалтанд дулааны эрчим хүч болон архины үйлдвэрүүдийн борлуулалт илүү хувийн жинг эзэлж байгаатай холбоотой байна.

АЖ ҮЙЛДВЭРИЙН БОРЛУУЛСАН БҮТЭЭГДЭХҮҮН, оны үнээр, сая төг
SOLD PRODUCTION OF INDUSTRY, at current price, mln tog

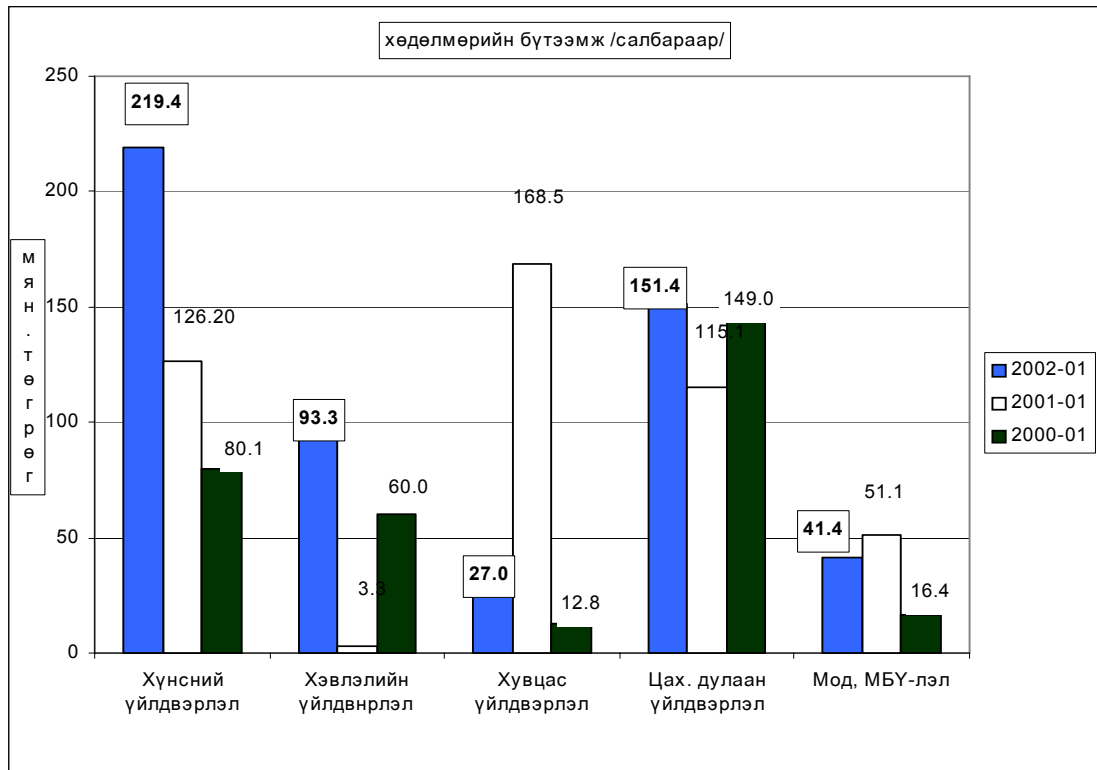
АЖ ҮЙЛДВЭРИЙН САЛБАР INDUSTRIAL SECTOR	2000 I	2001 I	2002 I	Дүнд эзлэх хувь Percentage share to total			2002% 2001%
				2000	2001	2002	
Нийт дүн Total	115.00	216.74	203.74	100.0	100.0	100.0	94.0%
Ашигт малтмал олборлолт mining and quarrying	0.00	0.00	0.00	0.00%	0.00%	0.00%	0.0%
Хүнсний бүтээгдэхүүн, ундаа үйлдвэрлэлт Manufacture of food products and beverages	9.20	19.06	51.20	8.00%	8.79%	25.13%	268.6%
Сүү, сүүн бүтээгдэхүүн үйлдвэрлэлт Manufacture of dairy products	0.00	0.00	0.00	0.0%	0.0%	0.0%	0.0%
Үр тарианы гурил, цардуул, малын тэжээл Manufacture of grain mill products, Starches, starch products, and prepared animal feeds	1.50	4.34	1.95	16.3%	22.8%	3.8%	44.9%
Хүнсний бусад бүтээгдэхүүний, үйлдвэрлэл Manufacture of other food products	3.30	6.35	14.58	35.9%	33.3%	28.5%	229.6%
Ундаа үйлдвэрлэл/согтууруулах ундаа ороод/ Manufacture of beverages	4.4	8.37	34.67	47.8%	43.9%	67.7%	414.2%
Нэхмэлийн үйлдвэрлэл Manufacture of textiles	0.63	0.60	0.40	0.548%	0.277%	0.196%	66.7%
Хувцас үйлдвэрлэл, үслэг арьс боловсруулалт Manufacture of wearing apparel dressing and dyeing of fur	5.84	50.58	20.57	5.08%	23.34%	10.10%	40.7%
Арьс шир боловсруулах, ширэн эдлэл, гутал үйлдвэрлэл Tanning, dressing of leather, manufacture of luggage, handbagz, saddlery harnesses, footwear	3.30	1.79	2.63	2.87%	0.83%	1.29%	146.9%
Мод, модон эдлэл Manufacture of wood and wooden products	0.23	0.21	0.74	0.20%	0.10%	0.36%	352.4%
Нийлэх, хэвлэх, дуу бичлэг хийх ажиллагаа Publishing, printing and reproduction of recorded media	2.25	1.30	0.56	1.957%	0.600%	0.275%	43.1%
Төмрийн үйлдвэрлэл Manufacture of basic metals	0.10	0.00	0.61	0.087%	0.000%	0.299%	0.0%
Цахилгаан, дулаан, уур үйлдвэрлэл Electricity, thermal energy, steam	93.45	143.20	127.03	81.26%	66.07%	62.35%	88.7%

АЖ ҮЙЛДВЭРИЙН БҮТЭЭГДЭХҮҮНИЙ БОРЛУУЛАЛТ , оны үнээр
SALES OF INDUSTRIAL PRODUCTION, at current price

мян -₮, mIn.tog

/сумдаар/	Бүтэн 1 сарын гүйцэтгэл			Дүнд эзлэх хувь Percentage share to total		
	2000 он	2001 он	2002 он	2000	2001	2002
Алтанбулаг	500.0	400.0	2900.0	0.43	0.18	1.42
Аргалант		150.0			0.07	
Архуст			2263.0			1.11
Батсүмбэр	8534.1	6431.4	8576.9	7.42	2.97	4.21
Баян			1330.4			0.65
Баяндэлгэр		3542.0	3891.2		1.63	1.91
Баянжаргалан						
Баян-өнжүүл		268.0	214.9		0.12	0.11
Баянхангай						
Баянцагаан						
Баянцогт	494.5	49.8	3577.6	0.43	0.02	1.76
Баянчандмань	1920.0	8946.7	12442.4	1.67	4.13	6.11
Борнуур	576.0	243.0	7490.0	0.50	0.11	3.68
Бүрэн		2299.5	95.0		1.06	0.05
Дэлгэрхаан			551.0			0.27
Жаргалант	6066.9	9936.0	12355.5	5.28	4.58	6.06
Заамар		150.0			0.07	
Лүн	3700.0	1800.0	5753.5	3.22	0.83	2.82
Мөнгөнморьт		1120.0	2509.5		0.52	1.23
Өндөрширээт		461.5	347.6		0.21	0.17
Сүмбэр		30.0	221.0		0.01	0.11
Сэргэлэн			1600.0			0.79
Угтаал	2479.7		4751.3	2.16		2.33
Цээл		3915.4	4026.2		1.81	1.98
Эрдэнэ		2930.9	2560.8		1.35	1.26
Эрдэнэсант	7733.8	3100.0	1740.0	6.72	1.43	0.85
Зуунмод	83002.5	170966.6	124546.0	72.17	78.88	61.13
Аймгийн дүн	115007.5	216740.8	203743.8	100.0	100.0	100.0

Аж үйлдвэрийн салбарт 2002 оны 1-р сард нийт 1321 хүн ажиллаж хөдөлмөрийн бүтээмж 91,8 мянган төгрөг байгаа нь өнгөрсөн оны мөн үеэс 36,1 хувиар буурч, 2000 оноос 2,2 дахин өсчээ,



АЖ ҮЙЛДВЭРИЙН АЖИЛЛАГСДЫН ТОО, сарын эцэст
EMPLOYMENT IN INDUSTRY, at the end of the month

АЖ ҮЙЛДВЭРИЙН САЛБАР INDUSTRIAL SECTOR	2000 I	2001 I	2002 I	Дүнд эзлэх хувь Percentage share to total			2002% 2001%
				2000	2001	2002	
Нийт дүн Total	1076	1144	1321	100.0	100.0	87.2	122.8%
Ашигт малтмал олборлолт mining and quarrying				0.00%	0.00%	0.00%	
Хүнсний бүтээгдэхүүн, ундаа үйлдвэрлэлт Manufacture of food products and beverages	158	139	169	14.68%	12.15%		107.0%
Сүү, сүүн бүтээгдэхүүн үйлдвэрлэлт Manufacture of dairy products	0	0	0	0.0%	0.0%	0.0%	0.0%
Үр тарианы гурил, цардуул, малын тэжээл Manufacture of grain mill products, Starches, starch products, and prepared animal feeds	64	22	7	40.5%	15.8%	4.1%	10.9%
Хүнсний бусад бүтээгдэхүүний, үйлдвэрлэл Manufacture of other food products	38	50	50	24.1%	36.0%	29.6%	131.6%
Ундаа үйлдвэрлэл/согтууруулах ундаа ороол/ Manufacture of beverages	56	67	112	35.4%	48.2%	66.3%	200.0%
Нэхмэлийн үйлдвэрлэл Manufacture of textiles	8	8	6	0.743%	0.699%	0.454%	75.0%
Хувцас үйлдвэрлэл, үслэг арьс боловсруулалт Manufacture of wearing apparel dressing and dyeing of fur	686	554	675	63.75%	48.43%	51.10%	98.4%
Арьс шир боловсруулах, ширэн эдлэл, гутал үйлдвэрлэл Tanning, dressing of leather, manufacture of luggage, handbagz, saddlery harness, footwear	32	35	21	2.97%	3.06%	1.59%	65.6%
Мод, модон эдлэл Manufacture of wood and wooden products	14	9	14	1.30%	0.79%	1.06%	100.0%
Нийтлэх, хэвлэх, дуу бичлэг хийх ажиллагаа Publishing, printing and reproduction of recorded media	5	3	6	0.465%	0.262%	0.454%	120.0%
Төмрийн үйлдвэрлэл Manufacture of basic metals	2	0	8	0.186%	0.000%	0.606%	400.0%
Цахилгаан, дулаан, уур үйлдвэрлэл Electricity, thermal energy, steam	171	396	422	15.89%	34.62%	31.95%	246.8%

Ахуй үйлчилгээний байгууллагууд оны эхний 1 сард **4297,6** мянган ₮-ийн орлого үйлчилгээний ажил хийсний **40,9** хувь нь **оёдол**, **16,5** хувь нь **гутал**, **6,1** хувь нь **тээврийн хэрэгслийн болон ахуйн техникийн засвар**, **24,1** хувь нь **үсчин гоо засал, гэрэл зураг**, **12,4** хувь нь **бусад үйлчилгээний орлого** байна.

	<h1>Б а р и л г а</h1>	
---	------------------------	---

Барилгын гүйцэтгэгч байгууллагууд оны эхний 1 сард 64,0 сая ₮-ийн барилга угсралт, засварын ажил гүйцэтгэв.

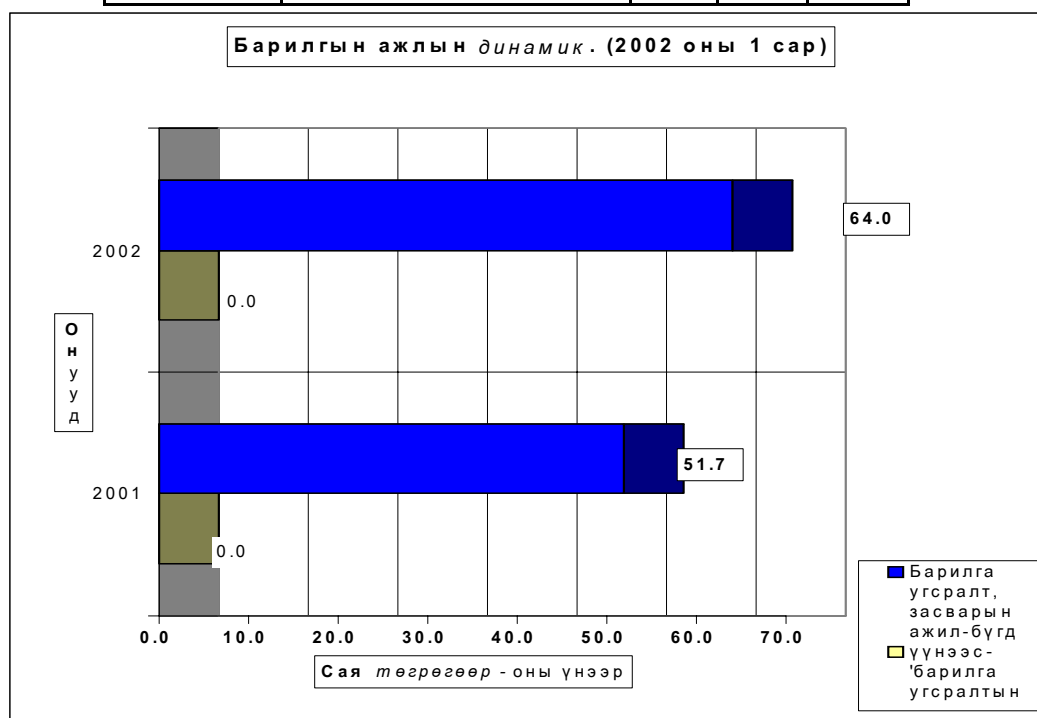
(оны үнээр-мян.төг) (at current prices - thous,tog)	Эхний 1 сар - In first 1 months		
	2000	2001	2002
Барилга угсралт, засварын ажил-бүгд	10000.0	51734.5	63960.5
Construction and repair - total			
<i>үүнээс-барилга угсралтын ажил</i>	0.0	0.0	0.0
<i>of which - construction</i>			

(мян.төг - thous,tog)	2002 оно		
	Гүйцэтгэсэн аж ахуйн нэгжүүд Done by units		
	Бүгд	Төрийн	Хувийн ба хувьцаат
	Total	govern- ment	private @ privatized
Барилга угсралт, засварын ажил-бүгд	63960.5	63960.5	0.0
Construction and repair- total			
<i>үүнээс-барилга угсралтын ажил</i>	0.0		0.0
<i>of which - construction</i>			

Объектын нэр-мян.төг	2002 оны гүйцэтгэл - Done by of 2002 year		Ашиглалтад орсон	
	Жилийн эхнээс	1 сард	хүч	үндсэн
	In first of beginning year	In january	чадал	фонд
Торхийн <i>модон гүүрийн засвар</i>	15273.9	15273.9		
Налайх-Тэрэлжийн замын <i>өвлийн арчлалт</i>	3051.6	3051.6		
УБ-Багануурын замын <i>өвлийн арчлалт</i>	6360.0	6360.0		
УБ-Мандалговийн замын <i>өвлийн арчлалт</i>	33636.5	33636.5		
УБ-Зуунмодны замын <i>өвлийн арчлалт</i>	5638.5	5638.5		

**Барилга угсралт, засварын ажлын
гүнцэтгэл, барилга байгууламжийн төрлөөр**

(мянган-төгрөг)			Бүгд дүн		
			2000-01	2001-01	2002-01
I. Шинэ барилга, өртөгөл, шинэчлэл - бүгд					
Ү Ү н э с	Орон сууцны барилга	а. Бүгд үүнээс-угсармал			
	Орон сууцны бус барилга	а. Үйлдвэрийн			
		б. Худалдаа, үйлчилгээний в. Эмнэлэг, сургууль, соёлын г. Бусад (контор, агуулах, гарааж, бусад)			
Инженерийн барилга байгууламж	а. Эрчим хүчний б. Холбооны в. Авто зам г. Гүүр, гүүрэн гарц д. Далан, суваг, шугам, сүлжээ е. Бусад (зам талбайн ажил, бусад)				
II. Засвар - бүгд			10000.0	51734.5	63960.5
III. Барилга угсралт, засварын - бүгд			10000.0	51734.5	63960.5
Ажиллагсад	бүгд	тоо	51	141	105
		цалингийн сан	3693.5	5905.0	4849.8
	барилгын	тоо	27	128	100
		цалингийн сан	2317.3	4833.0	4729.0
үүнээс	инженер техникийн ажилтан		4	4	6
	мэргэжлийн ажилчид		23	78	74





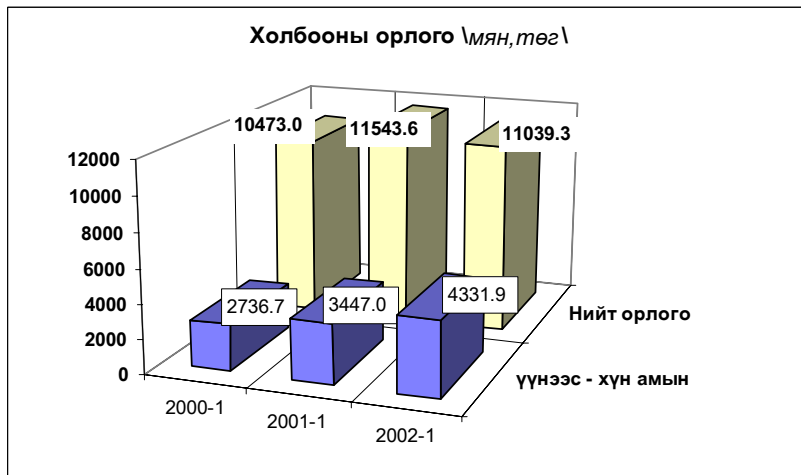
Х о л б о о

Холбоо ашиглалтын орлого оны эхний 1 сард 11039,3 мян-төг болж, үүнээс хүн амаас орсон орлого 4331,9 мян-төг байна. Өөрсдийн төлөвлөснөөр орлогын даалгавар 100,3 хувиар биелэгдлээ.

Шуудан холбооны албаны үйлчилгээний орлого 1913,2 мянган төгрөг болж, нийт орлогын 81,9 хувь нь хүн амд үйлчилсний орлого байна. Нийт орлогын 18,1 хувийг бичиг боодлын орлого, 27,6 хувийг зорчигчдын орлого эзлэж байна.

Холбооны үндсэн үзүүлэлт. Эхний 1 сар
MAIN INDICATORS OF COMMUNICATION, in first 1 months

Үзүүлэлтүүд <i>Indicators</i>	2000 он	2001 он	2002 он	2002 2001%
Нийт орлого мян-төг <i>Total revenue, at current prices thous tog</i>	10473.0	11543.6	11039.3	95.6%
үүнээс - хүн амын <i>Of which: from population</i>	2736.7	3447.0	4331.9	125.7%
Телефон цэг тоогоор <i>Number of telephones ,to</i>	1,709	1,756	1,774	101.0%
Радио цэг тоогоор <i>Number of wired-radio outlets ,to</i>	655	433	0	0.0%
Шуудангийн орлого <i>Postal service company</i>	4,496.1	1,913.2	1,631.9	85.3%
үүнээс - хүн амын <i>Of which: from population</i>	3,733.8	1567.2	1417.2	90.4%



Холбооны салбаруудын орлого,эхний 1 сар
REVENUE COMMUNICATION, by location,in first 1 months

	Нийт орлого (мян, төг)			ТБ (хувиар)		2002-1%	Төлөвлөгөө тасалсан сарын тоо
	Дүн Total thous tog	Үүнээс: хүн амын		Бүх орлогын	Үүнээс хүн амын	2001-1	
		орлого	хувийн жин				
Алтанбулаг	94.7	65.7	69.4%	100.7%	100.3%	102.8	
Аргалант	71.6	24.5	34.2%	100.7%	100.0%	56.6	
Архуст	33.7	10.2	30.3%			35.7	
Батсүмбэр							
Баян	54.2	8.7	16.1%	100.4%	102.4%	44.7	
Баянжаргалан	58.0	11.5	19.8%	100.0%	100.0%	38.4	
Баян-Өнжүүл	46.5	18.8	40.4%	101.1%	101.6%	130.6	
Баянхангай	47.4	12.2	25.7%	100.9%	101.7%	54.3	
Баянцагаан	156.8	12.9	8.2%	100.5%	103.2%	125.9	
Баянцогт	87.5	63.4	72.5%	100.6%	100.6%	74.7	
Баянчандмань	260.2	68.2	26.2%	100.1%	100.3%	102.3	
Борнуур	93.0	39.8	42.8%	100.0%	100.8%	61.4	
Бүрэн	39.7	9.4	23.7%	101.8%	104.4%	36.4	
Дэлгэрхаан	25.8	4.9	19.0%	103.2%	98.0%	32.7	
Жаргалант	55.5	25.3	45.6%	100.9%	101.2%	30.5	
Заамар	63.5	19.8	31.2%	100.8%	101.5%	40.0	
Лүн	248.9	150.9	60.6%	100.4%	100.3%	76.8	
Өндөрширээт	55.9	19.3	34.5%	101.6%	96.5%	107.9	
Сэргэлэн	65.6	10.1	15.4%	100.9%	101.0%	135.0	
Угтаал	113.7	20.2	17.8%	100.6%	101.0%	75.2	
Цээл	97.4	49.5	50.8%	100.4%	100.0%	72.4	
Эрдэнэ	111.2	43.5	39.1%			107.3	
Эрдэнэсант	68.9	31.8	46.2%	101.3%	101.0%	40.8	
Жанчивлан							
ЗМ, Хот хооронд	9089.6	3611.3	39.7%	100.0%	150.5%	106.7	
Аймгийн дүн	11039.3	4331.9	39.2%	101.4%	141.4%	95.6	



Э р ү ү л м э н д



2002 оны эхний 1 сард 1414 өвчтөн эмнэлэгт хэвтэн эмчлэгдэн гарсан нь нэг өвчтөнд дунджаар 10,4 ор хоног ногдож байна.

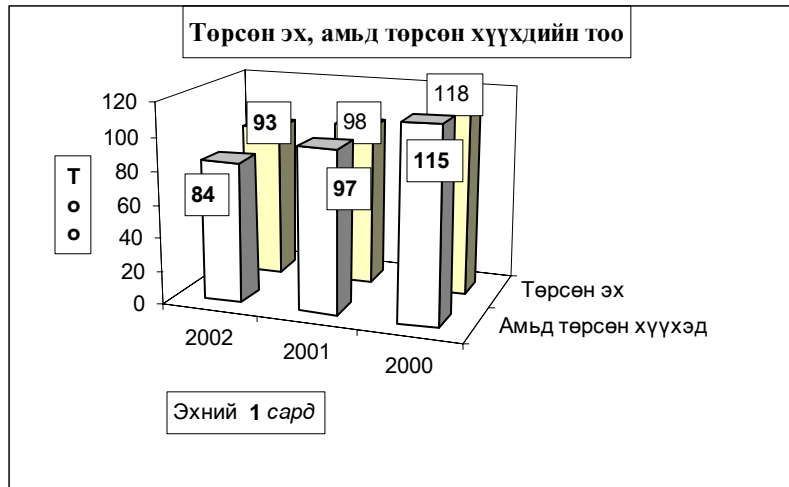
Эрүүл мэндийн байгууллагын мэдээгээр оны эхний 1 сард 84 хүүхэд мэндэлсэн нь 2000 оны мөн үеэс 31 хүүхдээр, 2001 оныхоос 13 хүүхдээр тус тус буурлаа.

Төрөлт, эндсэн эх, хүүхдийн тоо. (эхний 1 сар)
NUMBER OF BIRTHS, MATERNAL AND CHILD DEATHS.

(In the first 1 months)

	2000 1-30	2001 1-30	2002 1-30	02-1-30 01-1-30
<i>Амаржсан эх (Number of mothers delivered child)</i>	118	98	93	94.9%
<i>Амьд төрсөн хүүхэд Live births</i>	115	97	84	86.6%
<i>Төрөхийн улмаас эндсэн эх Maternal deaths</i>	0	0	0	0.0%
<i>1 хүртэлх насандаа эндсэн хүүхэд Infant mortality</i>	1	1	1	100.0%
<i>1-4 хүртэлх насандаа эндсэн хүүхэд Child mortality (aged 1-4)</i>	3	3	1	33.3%

Он гарсаар амьд төрсөн 1000 хүүхэд тутмаас 12,0 нь эндсэн нь өнгөрсөн оны мөн үеэс 15.5 хувиар өсч, 1 хүртэл насандаа нас барсан хүүхдийн тоо өмнөх оны мөн үеийн хэмжээнд байна.



Нас барсан хүүхдийн тоо (Эхний 1 сар)

INFANT MORTALITY In the First 1 months

	2001 оны бүтэн 1 сар			2002 оны бүтэн 1 сар		
	0-16 насны бүгд	үүнээс		0-16 насны бүгд	үүнээс	
		1 хүртэл	1-4 насны		1 хүртэл	1-4 насны
Өндөрширээт				1		
Зуунмод	1	1		1	1	
Аймгийн дүн	1	1	0	2	1	0

Эмнэлгийн мэдээгээр оны эхний 1 сард 32 хүн нас барсан нь өнгөрсөн оны мөн үеийн хэмжээнд, нас барсан хүний 31,3 хувь буюу 10 нь эмнэлэгт нас баржээ.

Нас барсан хүний тоо
INFANT MORTALITY In the first 1 months

	2001 оны бүтэн 1 сар		2002 оны бүтэн 1 сар		Оны эхнээс 1000 хүнд ногдох нас баралт		
	Нас барсан Бүгд	үүнээс эмнэлэгт	Нас барсан Бүгд	үүнээс эмнэлэгт	2000	2001	2002
Алтанбулаг	2	1	5	1	0.3	0.6	1.5
Аргалант	1				0.0	0.5	0.0
Архуст					0.0	0.0	0.0
Батсүмбэр	4		2		0.6	0.6	0.3
Баян					0.4	0.0	0.0
Баяндэлгэр	1		1		0.5	0.6	0.6
Баянжаргалан	1				0.5	0.6	0.0
Баян-Өнжүүл			3	1	0.7	0.0	1.1
Баянхангай					0.0	0.0	0.0
Баянцагаан			1	1	0.0	0.0	0.4
Баянцогт			1	1	0.0	0.0	0.5
Баянчандмань			1	1	0.9	0.0	0.3
Борнуур	1	1			0.2	0.2	0.0
Бүрэн	1	1	1	1	0.0	0.3	0.3
Дэлгэрхаан	2		1		0.8	0.8	0.4
Жаргалант	3				0.2	0.5	0.0
Заамар			2		0.0	0.0	0.4
Лүн			2		0.6	0.0	0.7
Мөнгөнморьт					0.9	0.0	0.0
Өндөрширээт			1	1	0.0	0.0	0.4
Сүмбэр			3	1	0.5	0.0	1.7
Сэргэлэн					0.8	0.0	0.0
Угтаал	4				0.5	1.2	0.0
Цээл	1		1		0.0	0.3	0.3
Эрдэнэ	2				0.3	0.6	0.0
Эрдэнэсант	3		1	1	0.3	0.5	0.2
Зуунмод	6	2	6	1	0.7	0.4	0.4
Аймгийн дүн	32	5	32	10	0.4	0.3	0.3

Халдварт өвчнөөр 131 хүн өвчилсөн нь өмнөх оны мөн үеийнхээс 61,7 хувь буюу 50 хүнээр өсч, *гахай хавдар, салхин цэцэг, халдварт шар, улаан бурхан, тэмбүү, трихомениазаар* өвчлөгчид өмнөх оны мөн үеэс 15,4 хувиас 47,0 дахин өслөө.

Өвчлөл Баянцогт, Зуунмод, Батсүмбэр, Баян-Өнжүүл сумдад өмнөх оны мөн үеэс өсч байгаа буюу өсөх хандлагатай байна. Зуунмод суманд халдварт шар, улаан бурхан, салхин цэцэг, гэхай хавдар зэрэг өвчлөл нилээд гарч байна.

Халдварт өвчнөөр өвчлөгчдийн тоо
NUMBER OF INFECTIOUS DISEASE CASES

		2000 - 1- 30		2001- 1- 30		2002- 1-30		02-01-30
		тоо	хувийн жин	тоо	хувийн жин	тоо	хувийн жин	01-01-30
БҮГД / TOTAL /		61	100.0%	81	100.0%	131	100.0%	161.7%
Y	<i>Вирус гепатит</i> Viral hepatitis	5	8.2%	13	16.0%	15	11.5%	115.4%
	<i>Халдварт мэнэн</i> Bacterial meningitis	0	0.0%	0	0.0%	2	1.5%	0.0%
Y	<i>Улаан бурхан</i> Measles	0	0.0%	0	0.0%	17	13.0%	0.0%
	<i>Гэхай хавдар</i> Mumps	7	11.5%	1	1.2%	47	35.9%	4700.0%
H	<i>Салхин цэцэг</i> Chickenpox	2	3.3%	3	3.7%	14	10.7%	466.7%
	<i>Сальмонеллоз</i> Salmonella enteritis	0	0.0%	0	0.0%	0	0.0%	0.0%
Э	<i>Цусан суулга</i> Dysentery	2	3.3%	4	4.9%	3	2.3%	75.0%
	<i>Баллад</i> Typhoid fever	0	0.0%	0	0.0%	0	0.0%	0.0%
Э	<i>Ёлом</i> Yolom	0	0.0%	1	1.2%	1	0.8%	100.0%
	<i>Сүрьеэ</i> Tuberculosis	10	16.4%	7	8.6%	9	6.9%	128.6%
Э	<i>Тэмбүү</i> Syphilis	2	3.3%	4	4.9%	6	4.6%	150.0%
	<i>Заг хүйтэн</i> Gonorrhoea	2	3.3%	12	14.8%	6	4.6%	50.0%
C	<i>Трихомениаз</i>	3	4.9%	6	7.4%	9	6.9%	150.0%
	<i>Бруцеллёз</i> Brucellosis	7	11.5%	19	23.5%	2	1.5%	10.5%
C	<i>Хамуу</i> Scabies	7	11.5%	1	1.2%	0	0.0%	0.0%
	<i>Бусад</i> Other	14	23.0%	10	12.3%	0	0.0%	0.0%

Халдварт өвчнөөр өвчлөгчдийн тоо (Сумдаар)
NUMBER OF INFECTIOUS DISEASE CASES (By SOMS)

In the first 1 months

(Бүтэн 1 сар)

	2001 он			2002 он			2002 он %
	Бүгд Total	үүнээс		Бүгд Total	үүнээс		
		гепатит hepatitis	мэнэн meningitis		гепатит hepatitis	мэнэн meningitis	2001 он
Алтанбулаг							0.0%
Аргалант				1			0.0%
Архуст	1						0.0%
Батсүмбэр	2			3			150.0%
Баян				0			0.0%
Баяндэлгэр	1						0.0%
Баянжаргалан				0			0.0%
Баян-Өнжүүл	2			2	1		100.0%
Баянхангай	3						0.0%
Баянцагаан				2			0.0%
Баянцогт	1			3		1	300.0%
Баянчандмань							0.0%
Борнуур	1						0.0%
Бүрэн	1						0.0%
Дэлгэрхаан							0.0%
Жаргалант	1						0.0%
Заамар	5			1	1		0.0%
Лүн	1						0.0%
Мөнгөнморьт	1						0.0%
Өндөрширээт	1			1			0.0%
Сүмбэр	1						0.0%
Сэргэлэн	2			3	1		0.0%
Угтаал				1			0.0%
Цээл	3						0.0%
Эрдэнэ				1			0.0%
Эрдэнэсант	4						0.0%
Зуунмод	50	13		113	12	1	226.0%
Аймгийн дүн	81	13	0	131	15	2	161.7%

Оны эхний 1 сард нийт гарсан халдварт өвчлөлд гахай хавдар 35,9%, улаан бурхан 13,0%, халдварт шар 11,5%, салхин цэцэг 10,7%, сүрьеэ 6,9%-ийг эзлэн, 10000 хүнд ногдох өвчлөл Зуунмод суманд 76, Баянцогт, Сэргэлэн сумдад 14 байна.

Халдварт өвчнөөр өвчлөгчдийн тоо (Сумдаар)

NUMBER OF INFECTIOUS DISEASE CASES (By SOMS)

In the first 1 months

(Бүтэн 1 сар)

	Бүгд Total	Б ү г д э э с											
		Вирусг гепатит viral hepatitis	Халдварт мэнин bacterial meningitis	Салхин цэцэг chicken- pox	Цусан суулга dysentery	Гахай хавдар mumps	Улаан бурхан measles	Ёлом yolom	Сүрьеэ tuber- culosis	Бруцеллээ brucel- iosis	Тэмбүү syphilis	Хүйтэн qonor- rhea	Трихомо- ниаз, trich- omoniasis
Алтанбулаг													
Аргалант	1								1				
Архусг													
Батсүмбэр	3								3				
Баян													
Баяндэлгэр													
Баянжаргалан													
Баян-Өнжүүл	2	1		1									
Баянхангай													
Баянцагаан	2			1			1						
Баянцогт	3		1				1				1		
Баянчандмань													
Борнуур													
Бүрэн													
Дэлгэрхаан													
Жаргалант													
Заамар	1	1											
Лүн													
Мөнгөнморьт													
Өндөрширээт	1									1			
Сүмбэр													
Сэргэлэн	3	1										1	1
Угтаал	1								1				
Цээл													
Эрдэнэ	1					1							
Эрдэнэсант													
Зуунмод	113	12	1	12	3	46	15	1	4	1	5	8	5
Аймгийн дүн	131	15	2	14	3	47	17	1	9	2	6	9	6
Нийт өвчлөлд													
эзлэх хувь	100.0	11.45	1.53	10.69	2.29	35.88	12.98	0.76	6.87	1.53	4.58	6.87	4.58

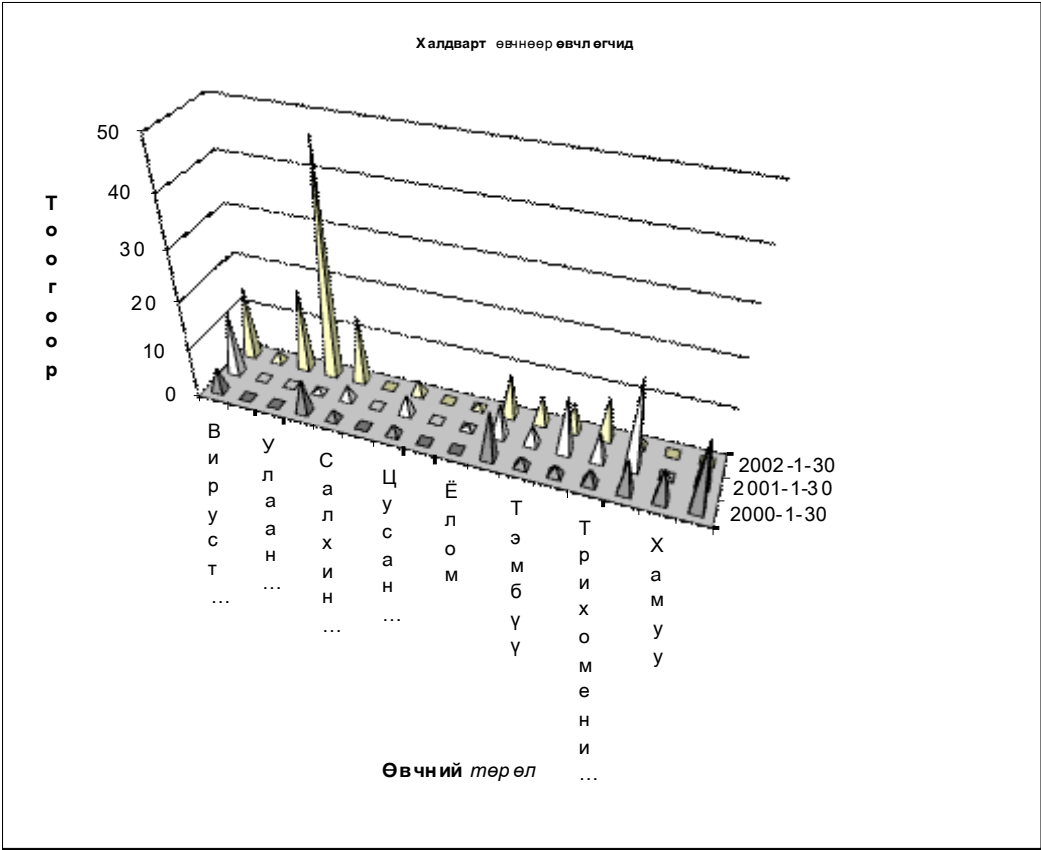
10000 хүн тутмаас халдварт өвчнөөр өвчлөгчид
INFECTIOUS DISEASES PER 10000 POPULATION

In the first 1 months

(Бүтэн 1 сар)

Сумдаар (Бу-Soms)	2000	2001	2002	вирус гепатит Viral hepatitis		
				2000	2001	2002
Алтанбулаг						
Аргалант			5			
Архуст		5				
Батсүмбэр	9	3	5	6		
Баян	16					
Баяндэлгэр		6				
Баянжаргалан	5					
Баян-Өнжүүл	11	7	7			4
Баянхангай	6	18				
Баянцагаан	14		7			
Баянцогт	7	4	14			
Баянчандмань						
Борнуур	2	2				
Бүрэн		3				
Дэлгэрхаан						
Жаргалант		2				
Заамар		8	2			2
Лүн		3				
Мөнгөнморьт		5				
Өндөрширээт		4				
Сүмбэр		5	6			
Сэргэлэн		9	14			5
Угтаал			3			
Цээл		8				
Эрдэнэ			3			
Эрдэнэсант		7				
Зуунмод	26	34	76	1	9	8
Аймгийн дүн	6	8	14	0	1	2

Халдварт бус өвчлөл 1599 гарсны 25.9 хувь нь Зуунмод суманд, Баянцагаан, Аргалант, Бүрэн, Жаргалант, Баянцогт, Баяндэлгэр сумдад 11.9- 4.7 хувь нь ногдож, эдгээр 7 суманд нийт тохиолдлын 64.4 хувь ногдов.

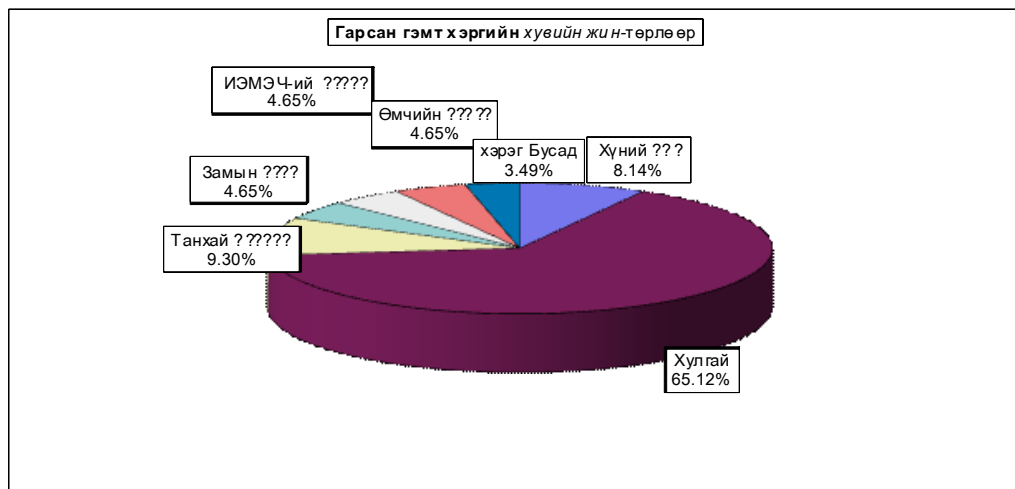




Гэмт хэрэг

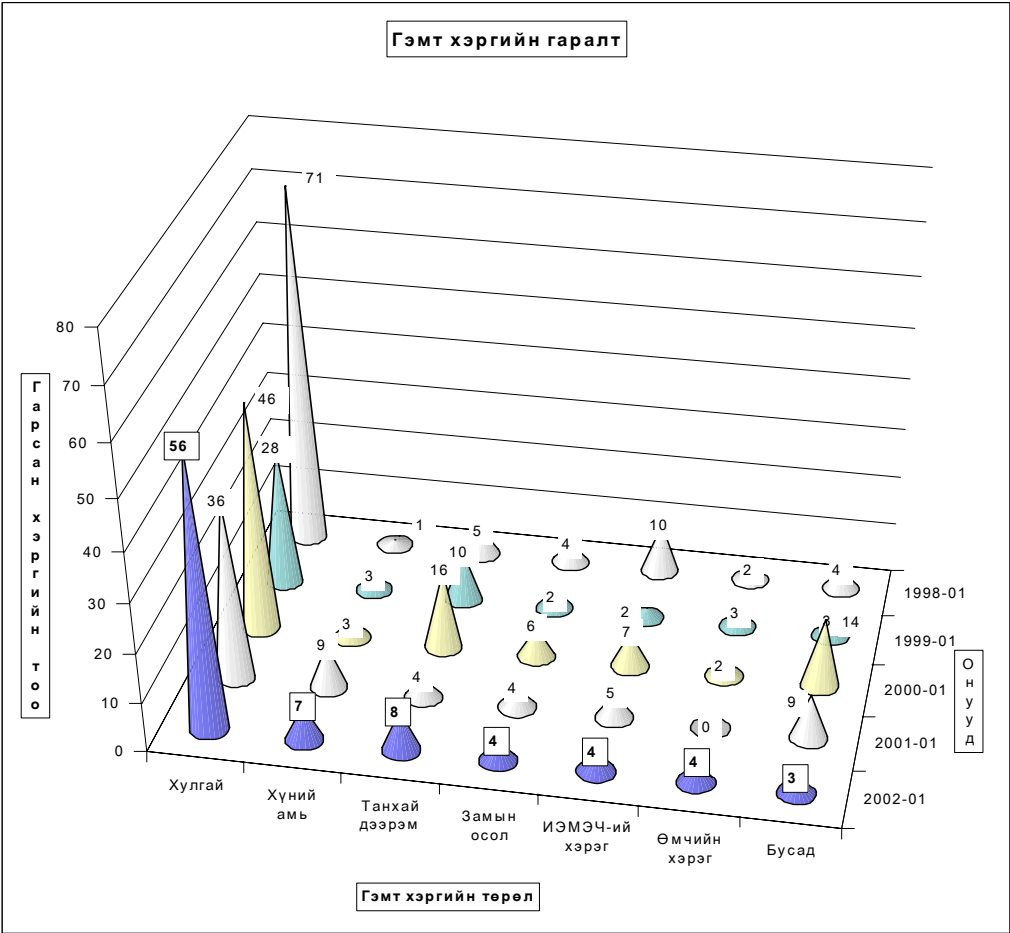
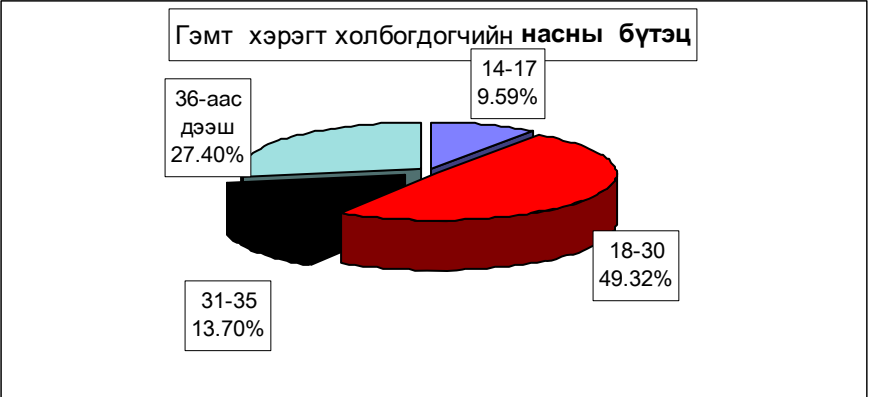
Цагдаагийн байгууллагын мэдээгээр оны эхний 1 сард аймгийн хэмжээнд **86** гэмт хэрэг бүртгэгдэж **73** хүн холбогдож төр, иргэдийн өмчид **70,9** сая төгрөгийн хохирол учирлаа. Гарсан гэмт хэргийн **65,12** хувь нь хулгай, **8,14** хувь нь хүн амины хэрэг, **4,65** хувь нь иргэний эрүүл мэнд эрх чөлөөний хэрэг, **9,30** хувь нь танхай дээрэм, **4,65** хувь нь замын осол, **4,65** өмчийн хэрэг **3,49** хувь нь бусад хэрэг эзлэв.

Эрдэнэ, Алтанбулаг, Сэргэлэн, Зуунмод, Баян-өнжүүл сумдад **10000** хүнд **22-34** гэмт хэрэг ногдсон нь аймгийн дунджаас (**14**) харьцангуй их байна. Гэмт хэргийн илрүүлэлт **80,23** хувьтай байгаа нь 2001 оны мөн үеэс **7,83** нэгжээр буурлаа. Гарсан гэмт хэрэг 2001 оны мөн үеэс **16,34** хувиар буюу **19** хэргээр нэмэгдлээ.



Бүртгэгдсэн гэмт хэрэг, торлоор - Number of offences committed, by types

In first 01 months by coms	Гэмт хэрэг бүгд Offen- ces total	ү ү н э э с - o f w h I c h										Ил- рээ- гүй хэрэг Closing offences	10000 хүнд ногдох хэрэг Number of offences per 10000 population of 16 and above ages		
		01-р сард In january	хүний амь тан murder	хуулагч-иет		танхай, дээрэм indecent assault, robbery	хүчин гарс	замын осол crimes against safety of traffic move- ment	ИЭМ- ЭЧ хэрэг offences against the health of indi- viduals	өмчийн хэрэг offences in the pro- perty	бусад other				
				бүгд total	үүнээс малын of which animals										
Алтанбулаг	7	7		7	6										32
Аргалант	2	2		2	1									1	16
Архуст	2	2		2											16
Батсүмбэр	3	3		3	1									2	7
Баян	1	1	1												7
Баяндэлгэр															-
Баянжаргалан	2	2		1	1			1							19
Баян-Өнжүүл	4	4	1	2	2						1				22
Баянхангай															-
Баянцагаан	1	1		1	1										6
Баянцогт	1	1						1							7
Баянчандмань	4	4					2	2							20
Борнуур															-
Бүрэн	1	1										1			4
Дэлгэрхаан															-
Жаргалант	5	5	1	3	2	1							1		13
Заамар	6	6		2	1	3				1				3	16
Лүн	2	2	1								1				8
Мөнгөнморьт	1	1		1	1										7
Өндөрширээт	3	3		3	3										19
Сүмбэр															-
Сэргэлэн	4	4		1	1				1	1	1				29
Угтаал	1	1									1				5
Цээл	2	2		2	2										10
Эрдэнэ	7	7	1	6										1	34
Эрдэнэсант	7	7	1	5	4				1					1	21
Зуунмод	20	20	1	15	1	2			1		1			8	22
ЗХХ газар															
Аймгийн дүн	86	86	7	56	27	8	4	4	4	4	3	17	14		
2001-01	67	67	9	36	22	4	4	5	9	8	11				11
2000-01	96	96	3	46	28	16	2	6	7	2	14	8			15
1999-01	54	54	3	28	7	10	3	2	2	3	3	8			8
1998-01	97	97	1	71	33	5	4	10	2	2	4	11			15
2002-01	100%	100.0%	8.14%	65.12%	31.40%	9.30%	4.65%	4.65%	4.65%	3.49%	19.77%				
Хувийн 2001-01	100%	100.0%	13.43%	53.73%	32.84%	5.97%	5.97%	7.46%	13.43%	11.94%					
эсн 2000-01	100%	100.0%	3.13%	47.92%	29.17%	16.67%	2.08%	6.25%	7.29%	2.08%	14.58%	8.33%			
1999-01	100%	100.0%	5.56%	51.85%	12.96%	18.52%	5.56%	3.70%	3.70%	5.56%	5.56%	14.81%			
1998-01	100%	100.0%	1.03%	73.20%	34.02%	5.15%	4.12%	10.31%	2.06%	4.12%	11.34%				
2002.01-2001.01	19	19	-2	20	5	4			-1	4	-6	9			4
Зөрүү 2002.01-2000.01	-10	-10	4	10	-1	-8	-2	-2	-3	2	-11	9			-1
(тоогоор) 2002.01-1999.01	32	32	4	28	20	-2	-3	2	2	1	9	6			6
2002.01-1998.01	-11	-11	6	-15	-6	3			-6	2	-1	6			-1
2002.01-2001.01			-5.29%	11.38%	-1.44%	3.33%	-1.32%	-2.81%	4.65%	-9.94%	7.83%				
Зөрүү 2002.01-2000.01			5.01%	17.20%	2.23%	-7.36%	-2.08%	-1.60%	-2.64%	2.57%	-11.09%	11.434%			
(нэгжээр) 2002.01-1999.01			2.58%	13.26%	18.43%	-9.22%	-5.56%	0.95%	0.95%	-0.90%	-2.07%	4.95%			
2002.01-1998.01			7.11%	-8.08%	-2.63%	4.15%	0.53%	-5.66%	2.59%	-0.64%	8.43%				



Гарсан гэмт хэргийн **30,1** хувь нь бүлгээр; **17,8** хувь нь согтуугаар үйлдэгджээ. Гэмт хэргийн улмаас **8** хүн нас барж; **19** хүн гэмтлээ.

Гэмт хэрэгт холбогдогчийн **9,6** хувь нь урьд ял шийтгэл эдэлж байсан хүмүүс эзлэв.

Гэмт хэргээс учирсан хохирол, холоогдогч, үйлдэл - сумаар

Total amount of damage caused by offences; number of offenders; commits

In first 01 months by coms	Учирсан бүх хохирол (мян,төг) Total amount of damage (thous,tog)	үүнээс иргэлэд	Хүн		Бүх холбог- догч Total number of offe- nders	Үйлдэгдсэн хэргэ				Урьд ял шийтгэл эдэлж байсан хүн		Гарсан бүх гэмт хэргт ээлэх %	Зөрүү Change (+,-) 2002.01 2001.01		
			нас бар- сан	гэмт- сэн		бүлгээр		согтуугаар		тоо	хэрэгт ээлэх%			тоо	хэрэгт ээлэх%
						тоо	хэрэгт ээлэх%	тоо	хэрэгт ээлэх%						
			of whom to indi- viduals	People died		number of inju- red	Crime committed by		Criminal charge pe- riod did not expired		Compo- sition				
Алтанбулаг	3985.0	3985.0			6	2	33.3%					8.2%	4		
Аргалант	400.0	400.0			1	2	200.0%					1.4%			
Архуст	4519.0	4519.0			3	3	100.0%			1	33.3%	4.1%	1		
Батсүмбэр	740.5	740.5			1							1.4%	-4		
Баян			1		1							1.4%	1		
Баяндэлгэр															
Баянжаргалан	300.0	300.0		2	1			1	100.0%			1.4%	2		
Баян-Өнжүүл	1100.0	1100.0	1		3					1	33.3%	4.1%	2		
Баянхангай													-1		
Баянпагаан	2000.0	2000.0			1							1.4%			
Баянцогт	1331.5	1331.5			1							1.4%	1		
Баянчагцмань			1	5	5	1	20.0%	1	20.0%	1	20.0%	6.8%	4		
Борнуур															
Бүрэн	20000.0				1							1.4%	1		
Дэлгэрхаан													-2		
Жаргалант	350.0	350.0	1	3	9	4	44.4%	1	11.1%			12.3%	4		
Заамар	2160.0	2160.0		4	3	3	100.0%	2	66.7%	1	33.3%	4.1%	4		
Лүн	1000.0	1000.0	1		2			1	50.0%			2.7%	-4		
Мөнгөнморьт	3580.0	3580.0			1							1.4%	-2		
Өндөрширээт	81.5	81.5			3			1	33.3%			4.1%			
Сүмбэр															
Сэргэлэн	26372.7	3965.0		1	7	2	28.6%					9.6%	1		
Угтаал	80.0	80.0			1							1.4%	1		
Цээл	130.0	130.0			2							2.7%	1		
Эрдэнэ	428.9	428.9	1		5	2	40.0%	1	20.0%	1	20.0%	6.8%	5		
Эрдэнэсант	605.0	605.0	1	1	3			2	66.7%			4.1%	2		
Зуунмод	1748.5	1748.5	1	3	13	3	23.1%	3	23.1%	2	15.4%	17.8%	2		
ЗХХ газар													-4		
Аймгийн дүн	70912.6	28504.9	8	19	73	22	30.1%	13	17.8%	7	9.6%	100.0%	19		
2001-01	23317.6	23074.6	11	16	67	8	11.9%	10	14.9%	13	19.4%				
2000-01	36226.5	31364.9	10	43	96	22	22.9%	18	18.8%	32	33.3%				
1999-01	11354.7	10958.8	3	14	40	3	7.5%	14	35.0%	7	17.5%				
1998-01	26412.9	21679.1	2	20	66	8	12.1%	10	15.2%	10	15.2%				
2002.01-2001.01	47595.0	5430.3	-3	3	6	14		3				-6			
Зөрүү 2002.01-2000.01	34686.1	-2860.0	-2	-24	-23			-5				-25			
(тоогоор) 2002.01-1999.01	59557.9	17546.1	5	5	33	19		-1							
2002.01-1998.01	44499.7	6825.8	6	-1	7	14		3				-3			
2002.01-2001.01	204.1%	23.5%	-27.3%	18.8%	9.0%	175.0%		30.0%				-46.2%			
Зөрүү 2002.01-2000.01	95.7%	-9.1%	-20.0%	-55.8%	-24.0%			-27.8%				-78.1%			
(хувиар) 2002.01-1999.01	524.5%	160.1%	166.7%	35.7%	82.5%	633.3%		-7.1%							
2002.01-1998.01	168.5%	31.5%	300.0%	-5.0%	10.6%	175.0%		30.0%				-30.0%			
2002.01-2001.01							18.2%		2.9%			-9.8%			
Зөрүү 2002.01-2000.01							7.2%		-0.9%			-23.7%			
(нэгжээр) 2002.01-1999.01							22.6%		-17.2%			-7.9%			
2002.01-1998.01							18.0%		2.7%			-5.6%			

Хэрэгт холбогдогчийн хүйс, нас, нийгмийн байдал, боловсрол - сумдаар

	Бүх холбог- догч	Ү Ү Н Э Э С												
		эмэг- тэй	Насны бүлгээр				Ажил мэргэмэл				Боловсролоор			
	14-17		18-30	31-35	36-аас дээш	Ажил- чин, малчин	Албан хаагч	Ажил, сургуу- льгүй	Бусад	Дээд	Дунд	Бага	Болов- срол- гүй	
	Total number of offe- nders	of whom												
female	by age group				by occupation				by educational level					
	14-17	18-30	31-35	36-and above age	Worker, herd- men	Offi- cer	Unemplo- yed,un- educated	Others	Higher educa- tion	Completed secondary school	primary	Unedu- cated persons		
Алтанбулаг	6		3	1	2	2		4			5	1		
Аргалант	1		1					1					1	
Архуст	3		2	1				3			1	2		
Батсүмбэр	1		1					1			1			
Баян	1	1						1				1		
Баяндэлгэр														
Баянжаргалан	1		1					1			1			
Баян-Өнжүүд	3		2	1		2		1			2		1	
Баянхангай														
Баянцагаан	1		1					1			1			
Баянцогт	1				1	1				1				
Баянчандмань	5		2		2			4	1		5			
Борнуур														
Бүрэн	1				1		1			1				
Дэлгэрхаан														
Жаргалант	9		3	5		1		9			1	3	5	
Заамар	3				1	2		3			1		2	
Лүн	2	1		1	1			2			1	1		
Мөнхөнморьт	1			1				1				1		
Өндөрширээт	3			2		1		3			2	1		
Сүмбэр														
Сэргэлэн	7	2		2		5	2	3		2	5			
Угтаал	1					1	1				1			
Цээл	2			2									2	
Эрдэнэ	5		1	4	1			4	1		4	1		
Эрдэнэсант	3			2	5	1	1	2			3			
Зуунмод	13	1		5		3	2	11		1	9	1	2	
ЗХХ газар														
Аймгийн дүн	73	4	7	36	10	20	11	4	56	2	5	43	14	11
2001-01	67	5	8	35	11	13	15	2	42	8	3	35	13	16
2000-01	96	5	3	49	10	34	20	2	53	21	5	64	12	15
1999-01	40	3	4	12	7	17	4	3	31	2	3	28	2	7
1998-01	66	5	6	33	8	19	19	1	39	7	1	45	7	13
2002.01-2001.01	6	-1	-1	1	-1	7	-4	2	14	-6	2	8	1	-5
Зөрүү 2002.01-2000.01	-23	-1	4	-13		-14	-9	2	3	-19		-21	2	-4
(тоогоор) 2002.01-1999.01	33	1	3	24	3	3	7	1	25		2	15	12	4
2002.01-1998.01	7	-1	1	3	2	1	-8	3	17	-5	4	-2	7	-2
2002.01-2001.01	9.0%	-20.0%	-12.5%	2.9%	-9.1%	53.8%	-26.7%	100.0%	33.3%	-75.0%	66.7%	22.9%	7.7%	-31.3%
Зөрүү 2002.01-2000.01	-24.0%	-20.0%	133.3%	-26.5%		-41.2%	-45.0%	100.0%	5.7%	-90.5%		-32.8%	16.7%	-26.7%
(хувиар) 2002.01-1999.01	82.5%	33.3%	75.0%	200.0%	42.9%	17.6%	175.0%	33.3%	80.6%		66.7%	53.6%	600.0%	57.1%
2002.01-1998.01	10.6%	-20.0%	16.7%	9.1%	25.0%	5.3%	-42.1%	300.0%	43.6%	-71.4%	400.0%	-4.4%	100.0%	-15.4%

Хэрэгт холбогдогчийн хүйс, нас, нийгмийн байдал, боловсрол.

(сумаар, хувиар)

	эмэгтэй	Насаар				Ажил мэргэжил				Боловсрол				
		14-17	18-30	31-35	36-аас дээш	Ажилчин малчин	Албан хаагч	Ажил сургуульгүй	Бусад	Дээд	Дунд	Бага	Боловсролгүй	
	female	by age group				by occupation				by educational level				
	14-17	18-30	31-35	36-and above age	Worker, herdmen	Officer	Unemployed, uneducated	Others	Higher education	Completed secondary school	primary	Uneducated persons		
Алтанбулаг			50.0%	16.7%	33.3%	33.3%		66.7%			83.3%	16.7%		
Аргалант			100.0%					100.0%				100.0%		
Архуст		66.7%	33.3%					100.0%			33.3%	66.7%		
Батсүмбэр			100.0%					100.0%			100.0%			
Баян		100.0%						100.0%				100.0%		
Баяндэлгэр														
Баянжаргалан			100.0%					100.0%			100.0%			
Баян-Өнжүүл			66.7%	33.3%		66.7%		33.3%			66.7%	33.3%		
Баянхангай														
Баянагаан			100.0%					100.0%			100.0%			
Баянцогт					100.0%	100.0%				100.0%				
Баянчандмань					40.0%			80.0%	20.0%		100.0%			
Борнуур														
Бүрэн					100.0%		100.0%			100.0%				
Дэлгэрхаан														
Жаргалант		33.3%	55.6%		11.1%			100.0%			11.1%	33.3%	55.6%	
Заамар					33.3%	66.7%		100.0%			33.3%	66.7%		
Лүн		50.0%	50.0%					100.0%			50.0%			
Мөнгөнморьт			100.0%					100.0%			100.0%			
Өндөрширээт			66.7%		33.3%			100.0%			66.7%	33.3%		
Сүмбэр														
Сэргэлэн		28.6%	28.6%		71.4%	28.6%	42.9%	28.6%		28.6%	71.4%			
Угтаал					100.0%	100.0%					100.0%			
Цээл			100.0%					100.0%				100.0%		
Эрдэнэ		20.0%	80.0%					80.0%	20.0%		80.0%	20.0%		
Эрдэнэсант			66.7%	166.7%	33.3%	33.3%		66.7%			100.0%			
Зуунмод		7.7%	38.5%		23.1%	15.4%		84.6%		7.7%	69.2%	7.7%	15.4%	
ЗХХ газар														
Айнгийн дүн		5.48%	9.59%	49.32%	13.70%	27.40%	15.07%	5.48%	76.71%	2.74%	6.85%	58.90%	19.18%	15.07%
2001-01		7.46%	11.94%	52.24%	16.42%	19.40%	22.39%	2.99%	62.69%	11.94%	4.48%	52.24%	19.40%	23.88%
2000-01		5.21%	3.13%	51.04%	10.42%	35.42%	20.83%	2.08%	55.21%	21.88%	5.21%	66.67%	12.50%	15.63%
1999-01		7.50%	10.00%	30.00%	17.50%	42.50%	10.00%	7.50%	77.50%	5.00%	7.50%	70.00%	5.00%	17.50%
1998-01		7.58%	9.09%	50.00%	12.12%	28.79%	28.79%	1.52%	59.09%	10.61%	1.52%	68.18%	10.61%	19.70%
2002.01-2001.01	Зөрүү	-1.98%	-2.35%	-2.92%	-2.72%	7.99%	-7.32%	2.49%	14.03%	-9.20%	2.37%	6.67%	-0.22%	-8.81%
2002.01-2000.01	(нэгжээр)	0.27%	6.46%	-1.73%	3.28%	-8.02%	-5.76%	3.40%	21.50%	-19.14%	1.64%	-7.76%	6.68%	-0.56%
2002.01-1999.01		-2.02%	-0.41%	19.32%	-3.80%	-15.10%	5.07%	-2.02%	-0.79%	-2.26%	-0.65%	-11.10%	14.18%	-2.43%
2002.01-1998.01		-2.10%	0.50%	-0.68%	1.58%	-1.39%	-13.72%	3.96%	17.62%	-7.87%	5.33%	-9.28%	8.57%	-4.63%

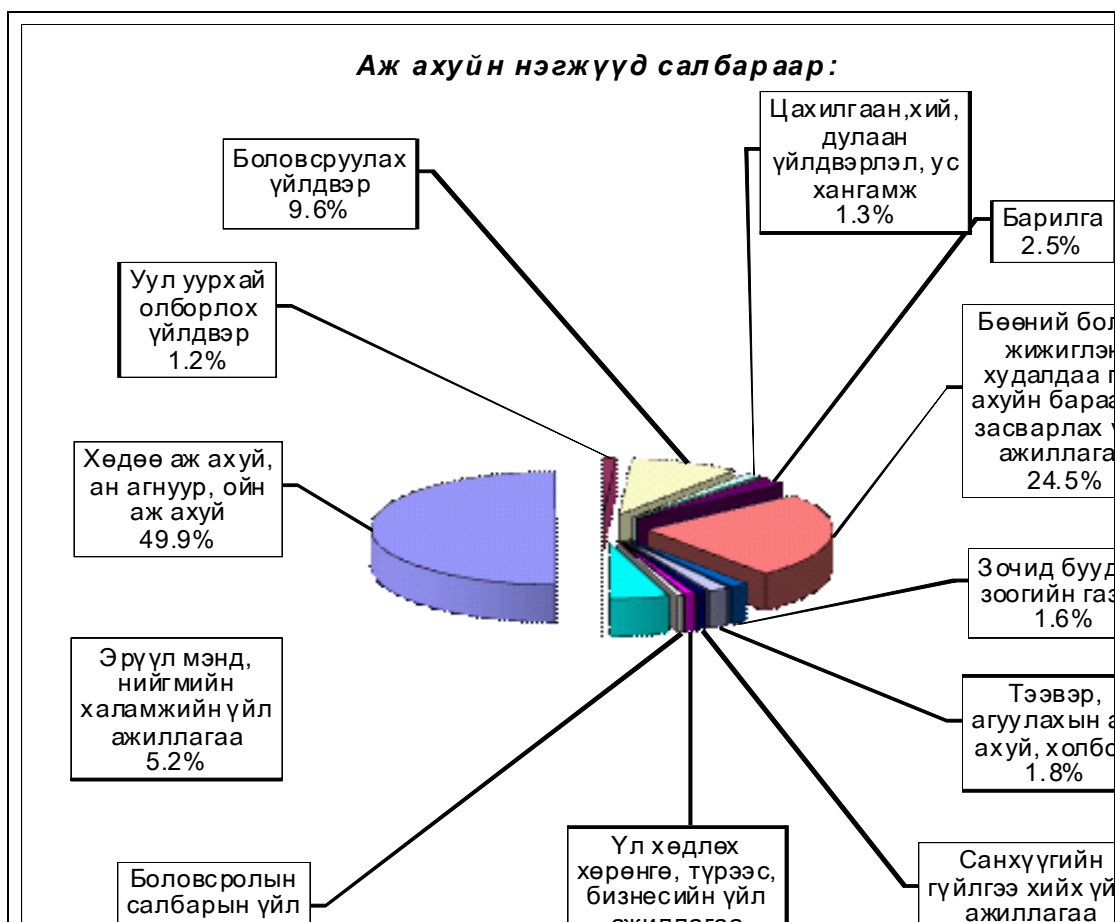
Хэрэг гарсан газар, өдөр, цаг.

Он-Year		Газар-Place			Өдөр-Days			Цаг-Hours			
		Гудамж талбайд	Албан газар	Гэр, орон сууцанд	Ажлын	Амралтын	Баяр ёслолын	07-13	13-19	19-22	22-06
		street	office	dwelling	work	weekend	celebrate				
2002-01	Тоо	7	5	16	64	22		23	12	12	39
2001-01		6	9	11	48	14	5	12	17	8	30
2000-01		7	19	21	71	24	1	17	26	19	34
1999-01		4	10	22	42	12		6	18	10	20
1998-01					69	28		12	20	16	49
2002-01	Хувийн жин	8.14%	5.81%	18.60%	74.42%	25.58%		26.74%	13.95%	13.95%	45.35%
2001-01		8.96%	13.43%	16.42%	71.64%	20.90%	7.46%	17.91%	25.37%	11.94%	44.78%
2000-01		7.29%	19.79%	21.88%	73.96%	25.00%	1.04%	17.71%	27.08%	19.79%	35.42%
1999-01		7.41%	18.52%	40.74%	77.78%	22.22%		11.11%	33.33%	18.52%	37.04%
1998-01					71.13%	28.87%		12.37%	20.62%	16.49%	50.52%
2002.01-2001.01	Зөрүү (тоогоор)	1	-4	5	16	8	-5	11	-5	4	9
2002.01-2000.01			-14	-5	-7	-2	-1	6	-14	-7	5
2002.01-1999.01		3	-5	-6	22	10		17	-6	2	19
2002.01-1998.01		7	5	16	-5	-6		11	-8	-4	-10
2002.01-2001.01	Зөрүү (нэгжээр)	-0.82%	-7.62%	2.19%	2.78%	4.69%	-7.46%	8.83%	-11.42%	2.01%	0.57%
2002.01-2000.01		0.85%	-13.98%	-3.27%	0.46%	0.58%	-1.04%	9.04%	-13.13%	-5.84%	9.93%
2002.01-1999.01		0.73%	-12.70%	-22.14%	-3.36%	3.36%		15.63%	-19.38%	-4.57%	8.31%
2002.01-1998.01		8.14%	5.81%	18.60%	3.28%	-3.28%		14.37%	-6.67%	-2.54%	-5.17%

Бусад

Бизнес регистрийн сан

2001 оны жилийн эцсийн Татварын хэлтсээс авсан мэдээгээр шинээр 11 аж ахуйн нэгж байгуулагдаж 29 аж ахуйн нэгж татан буугдаж 630 нэгжтэй боллоо. Олон улсын эдийн засгийн ангиллаар авч үзвэл ХАА-н үйл ажиллагаа эрхэлдэг 296, бөөний болон жижиглэн худалдаа эрхэлдэг 172 аж ахуйн нэгж байгаа нь нийт аж ахуйн нэгжийн 74.28 хувийг эзэлж байна.



Аж ахуйн нэгжүүдийг хариуцлагын хэлбэрээр авч үзвэл УҮГ- 25, ХК -29, ХХК-273, хоршоо 62, бүх гишүүд нь бүрэн хариуцлагатай нөхөрлөл 60, зарим гишүүд нь бүрэн хариуцлагатай нөхөрлөл 46, ХЭАА 135 байна.

Аж ахуйн нэгжийн тоо сумдаар

Д/д	Сумын нэр	Хариуцлагын хэлбэрүүд						
		УҮГ	ХК	ХХК	Хоршоо	Нөхөрлөл	ХЭАА	Бүгд
1	Алтанбулаг			3	2			5
2	Аргалант			3			4	7
3	Архуст	1	2	3	1			7
4	Батсүмбэр	3	3	8	1	1	4	20
5	Баян	3		4	3			10
6	Баяндэлгэр			1	1			2
7	Баянжаргалан					1		1
8	Баян-Өнжүүл			3	2			5
9	Баянхангай		1	1	3	2	4	11
10	Баянцагаан	1		2				3
11	Баянцогт			11	1			12
12	Баянчандмань		2	11	3	6	5	27
13	Борнуур	1	3	14	4	6	36	64
14	Бүрэн			2	1			3
15	Дэлгэрхаан	1		4	2			7
16	Жаргалант	1		30	3	22	6	62
17	Заамар		1	9	3	1	2	16
18	Лүн			10	1			11
19	Мөнгөнморьт			7	1	1	1	10
20	Өндөрширээт			1	1	1	1	4
21	Сүмбэр		3	8			4	15
22	Сэргэлэн			4	2	1	2	9
23	Угтаал		1	16	1	9		27
24	Цээл	1	1	20	1	42	10	75
25	Эрдэнэ	1		5	1	1	3	11
26	Эрдэнэсант		2	8	2		1	13
27	Зуунмод	12	10	85	22	12	52	193
Бүгд дүн		25	29	273	62	106	135	630



Өрхийн төсөв

Өрхийн орлого, зарлагын 2001 оны 4 дүгээр улирлын түүвэр судалгаанд аймгийн төвийн 18, сумын төвийн 26, хөдөөний 52 өрх хамрагдлаа. Өрхийн мөнгөн орлого, зарлагыг аймгийн төв, сумын төв, хөдөөгөөр авч үзвэл: Өрхийн мөнгөн орлого аймгийн төвд 281922,2 төгрөг, сумын төвд 58325 төгрөг, хөдөөд 150703,0 төгрөг боллоо.

Өрхийн дундаж мөнгөн орлого

(улирлын дундаж дүн-төг)

	2001 оны IV улирал		
	Аймгийн төв	Сумын төв	Хөдөө
1 Мөнгөн орлого бүгд	2 819 22.2	58 325.0	15 0703.7
2 Тухайн сард бэлнээр авсан цалин, хөлс	1 732 72.2	35 901.9	79 096.1
3 Тухайн сард мөнгөн бус хэлбэрээр авсан цалин	1 45 33.3	3 84.6	
Тэтгэвэр, тэтгэмж	4 0950.0	14 884.6	21 971.0
4 Нийгмийн халамж		1 384.6	1 384.6
5 Үл хөдлөх хөрөнгө борлуулалтын орлого			2 307.7
Хадгаламжаас авсан, бусдад зээлдүүлсэн мөнгөнөөс эргэж төлөгдсөн			3 84.6
7 Хувиараа хөдөлмөр эрхэлж олсон орлого		5 769.2	17 528.8
8 Бусдаас мөнгөн хэлбэрээр авсан бэлэг, тусламж	2 1500.0		
9 Мал аж ахуйн орлого	3 1666.7		28 030.8

Өрхийн дундаж мөнгөн орлогын бүтэц

(улирлын дундаж дүн-хувь)

	2001 оны IV улирал		
	Аймгийн төв	Сумын төв	Хөдөө
1 Мөнгөн орлого бүгд	100.0%	100.0%	100.0%
2 Тухайн сард бэлнээр авсан цалин, хөлс	61.5%	61.6%	52.5%
3 Тухайн сард мөнгөн бус хэлбэрээр авсан цалин	5.2%	0.7%	
4 Тэтгэвэр, тэтгэмж	14.5%	25.5%	14.6%
5 Нийгмийн халамж		2.4%	0.9%
6 Үл хөдлөх хөрөнгө борлуулалтын орлого			1.5%
Хадгаламжаас авсан, бусдад зээлдүүлсэн мөнгөнөөс эргэж төлөгдсөн			0.3%
7 Хувиараа хөдөлмөр эрхэлж олсон орлого		9.9%	11.6%
8 Бусдаас мөнгөн хэлбэрээр авсан бэлэг, тусламж	7.6%		
9 Мал аж ахуйн орлого	11.2%		18.6%

Орлогыг бүтцээр нь авч үзвэл цалин, хөлс аймгийн төвд 61,5, сумын төвд 61,6 хөдөөд 52,5 хувийг эзэлж байна.

Мал аж ахуйгаас олсон орлого аймгийн төвд 11,2, хөдөөд 18,6 хувийг эзлэв.

Өрхийн дундаж мөнгөн зарлага

	(улирлын дундаж дүн-төг)		
	Аймгийн төв	Сумын төв	Хөдөө
Өрхийн мөнгөн зарлага-бүгд	338760,7	91988,5	165607,8
1.Хүнсний зүйлийн зарлага	106092,8	73448,8	82954,8
Мах,махан бүтээгдхүүн	39427,8	27296,2	18232,7
Сүү, сүүн бүтээгдхүүн	5838,9	4042,3	1923,1
Гурил, гурилан бүтээгдхүүн	34927,8	24180,8	34690,8
Төмс	1622,2	1123,1	2073,8
Хүнсний ногоо	2884,4	1996,9	1927,7
Жимс,жимсгэнэ	300,0	207,7	374,0
Чихэр	5019,4	3475,0	7230,8
Цай кофе	3177,8	2200,0	2246,9
Архи	5338,9	3696,2	5590,4
Тамхи	3182,8	2203,5	3411,5
Амтлагч	4233,9	2931,2	2626,5
Гэрээс гадуур хэрэглэсэн хоол хүнс	138,9	96,2	2626,5
2.Хүнсний бус барааны зарлага	96747,2	5007,7	29326,0
Эрэгтэй бэлэн хувцас	18905,6	2080,8	13557,7
Эмэгтэй бэлэн хувцас	40450,0	2769,2	14001,9
4-өөс доош насны хүүхдийн бэлэн хувцас	37391,7	157,7	1766,3
3.Товарын бус мөнгөн зарлага	115920,6	9150,0	40126,3
Чөлөөт цаг,амралт соёлын бараа	16299,4	1367,3	5642,1
Боловсрол	39367,2	653,8	13627,1
Эм,эмнэлгийн бараа үйлчилгээ	5652,8	742,3	1956,7
Тээвэр, холбоо	11061,1	1198,1	3828,8
Гэр ахуйн ариун цэвэр,гоо сайхны бараа	20388,9	157,7	7057,7
Удаан эдэлгээт бараа	23151,1	5030,8	8013,8
4.Сууцны зардал	17383,1	3638,8	7223,8
Талбайн хөлс	986,7		
Халаалт			
Цэвэр усны зардал	1382,5	134,6	242,3
Хог хаягдал	736,1		
Бохир ус			
Цахилгаан эрчим хүч	11458,9	576,9	2925,7
Түлшний мод	1277,8	192,3	1634,6
Нүүрс		2661,5	769,2
Аргал хөрзөн			
Чийдэнгийн шил	172,2	36,9	
Лаа		13,5	1298,1
Шүдэнз	207,8	23,1	353,8
Цахилгаан үүсгэгч			
Түрээсийн төлбөр			
Бусад	1161,1		
5.Хадгаламж зээл, өр татвар хураамжууд	2617,1	743,1	5976,9
Хадгаламжинд хийсэн мөнгө	1666,7		
Бусдад зээлдүүлсэн мөнгө			1346,2
Бусдад төлсөн өр			
Өрхөөс төлсөн ЭМДШ, НДШ	950,4	743,1	565,4
Малын татвар			3196,2
Газрын төлбөр			730,8
Бусад татвар			138,5

Аймгийн төвд ерхийн дундаж мөнгөн зарлагын 31.32 хувийг хінсний зййл худалдан авахад, 28,56 хувийг хінсний бус барааны зарлага, 34,22 хувийг товарын бус мөнгөн зарлага, 5,13 хувийг сууцны зардал, сумын төвд 79,85 хувийг хінсний зййлийн зарлага, 5,44 хувийг хінсний бус барааны мөнгөн зарлага, 9,95 хувийг товарын бус мөнгөн зарлага, 3,96 хувийг сууцны зардал, хөдөөд 50,09 хувийг хінсний зййлийн зарлага, 17,71 хувийг хінсний бус зййлийн зарлага, 24,23 хувийг товарын бус мөнгөн зарлага, 4,36 хувийг сууцны зардал тус тус эзэлж байна.

Өрхийн дундаж мөнгөн зарлагын бүтэц

	(улирлын дундаж дүн-хувь)		
	Аймгийн төв	Сумын төв	Хөдөө
Өрхийн мөнгөн зарлага-бүгд	100.00%	100.00%	100.00%
1.Хүнсний зүйлийн зарлага	31.32%	79.85%	50.09%
Мах,махан бүтээгдхүүн	37.16%	37.16%	21.98%
Сүү, сүүн бүтээгдхүүн	5.50%	5.50%	2.32%
Гурил, гурилан бүтээгдхүүн	32.92%	32.92%	41.82%
Төмс	1.53%	1.53%	2.50%
Хүнсний ногоо	2.72%	2.72%	2.32%
Жимс,жимсгэнэ	0.28%	0.28%	0.45%
Чихэр	4.73%	4.73%	8.72%
Цай кофе	3.00%	3.00%	2.71%
Архи	5.03%	5.03%	6.74%
Тамхи	3.00%	3.00%	4.11%
Амтлагч	3.99%	3.99%	3.17%
Гэрээс гадуур хэрэглэсэн хоол хүнс	0.13%	0.13%	3.17%
2.Хүнсний бус барааны зарлага	28.56%	5.44%	17.71%
Эрэгтэй бэлэн хувцас	19.54%	41.55%	46.23%
Эмэгтэй бэлэн хувцас	41.81%	55.30%	47.75%
4-өөс доош насны хүүхдийн бэлэн хувцас	38.65%	3.15%	6.02%
3.Товарын бус мөнгөн зарлага	34.22%	9.95%	24.23%
Чөлөөт цаг,амралт соёлын бараа	14.06%	14.94%	14.06%
Боловсрол	33.96%	7.15%	33.96%
Эм,эмнэлгийн бараа үйлчилгээ	4.88%	8.11%	4.88%
Тээвэр, холбоо	9.54%	13.09%	9.54%
Гэр ахуйн ариун цэвэр,гоо сайхны бараа	17.59%	1.72%	17.59%
Удаан эдэлгээт бараа	19.97%	54.98%	19.97%
4.Сууцны зардал	5.13%	3.96%	4.36%
Талбайн хөлс	5.68%		
Халаалт			
Цэвэр усны зардал	7.95%	3.70%	3.35%
Хог хаягдал	4.23%		
Бохир ус			
Цахилгаан эрчим хүч	65.92%	15.85%	40.50%
Түлшний мод	7.35%	5.28%	22.63%
Нүүрс		73.14%	10.65%
Аргал хөрзөн			
Чийдэнгийн шил	0.99%	1.01%	
Лаа		0.37%	17.97%
Шүдэнз	1.20%	0.63%	4.90%
Цахилгаан үүсгэгч			
Түрээсийн төлбөр			
Бусад	6.68%		
5.Хадгаламж зээл, өр татвар хураамж ууд	0.77%	0.81%	3.61%
Хадгаламжинд хийсэн мөнгө	63.68%		
Бусад зээлдүүдсэн мөнгө			22.52%
Бусад төлсөн өр			
Өрхөөс төлсөн ЭМДШ, НДШ	36.32%		9.46%
Малын татвар			53.47%
Газрын төлбөр			12.23%
Бусад татвар			2.32%

Дундаж цалин

Аймгийн хэмжээгээр 2001 оны 4 дүгээр улирлын цалингийн түүвэр судалгаанд эдийн засгийн төрөл бүрийн үйл ажиллагаа явуулдаг 49 байгууллага, аж ахуйн нэгжүүд хамрагдаж сарын дундаж цалин 52.6 мянган ₮ болсон нь 2001 оны 3 дугаар улирлаас 9.05 хувиар буурлаа.

2001 оны 4 дүгээр улирлын дундаж цалингийн түүвэр судалгаа

Сарын дундаж цалин / мян.тогт	Удирдах ажилтан	Мэргэж илгэн	Инженер техникийн ажилтан	Туслах ажилтан	Үйлчилгээний ажилтан	ХАА,ан агнуурын ажилчин	Үйлдвэрлэлийн ажилчин	Машин тоног/төх-уцрагч	Энгийн ба бусад ажилчин	Бүгд	үүнээс: эмэгтэй
ХАА-н ан агнуур											
ойн аж ахуй	42.0	45.6	40.0	9.6	17.3	30.3	20.0		28.8	27.4	23.2
Боловсруулах үйлдвэр	40.1	50.1	49.1	33.3	33.3		30.3	31.9	34.9	31.9	38.1
Цахилгаан, хий үйлдвэрлэл, ус хангамж	166.5	119.8	126.4	56.0	179.5		43.9	25.1	68.7	66.9	93.2
Бөөний, жижиглэн худалдаа, гэр ахуйн барааны засвар	38.8	62.5	54.2	41.3	26.6		36.9	41.3	50.5	40.2	41.8
Барилга	107.7	70.7	63.7	64.1	50.1	30.4	76.1	58.0	45.9	62.4	63.7
Зочид буудал, зоогийн газар					50.0					50.0	50.0
Тээвэр, холбоо, агуулахын аж ахуй	108.5	90.5	96.1	49.7	71.5			76.3	83.3	77.3	79.5
Санхүүгийн зуучлал	97.2	50.8		38.8	49.6				44.3	53.8	54.3
Үл хөдлөх хөрөнгө, түрээс, бизнесийн үйл ажиллагаа	85.0	70.0								77.5	
Төрийн удирдлага, батлан хамгаалах, нийгмийн даатгал	80.7	65.7	66.9	49.3	56.3			38.3	34.0	61.2	56.1
Боловсрол	95.4	77.8		33.8	38.0				36.1	60.7	64.1
Эрүүл мэнд, нийгмийн халамж	66.8	70.6	71.8		28.3	36.3			65.5	53.1	54.3
Олон нийт, бие хүнд үзүүлэх үйлчилгээ	60.8	45.6	45.0	28.7	36.7					42.3	40.1
2001 оны 4-р улирлын ДҮН	86.4	70.0	84.9	42.6	44.6	30.3	38.8	51.6	44.5	52.6	44.2
2001 оны 3-р улирлын ДҮН	91.8	60.5	92.0	62.5	50.1	41.2	41.9	86.4	48.7	58.1	52.9
Зөрүү	-5.4	9.5	-7.1	-19.9	-5.5	-10.9	-3.1	-34.8	-4.2	-5.5	-8.7

Шүүхийн шийдвэр гүйцэтгэл

Шүүхийн шийдвэр гүйцэтгэлийн тасгийн оны эхний 1 сарын мэдээгээр ажиллагаа хийгдэж байгаа 729 гүйцэтгэх хуудсанд нийт 363.2 сая ₮-ийн төлбөр тэтгэлэг ногдов. Үүнээс 29 гүйцэтгэх хуудсанд ногдох 5.8 сая ₮-ийн материалд шүүхийн байцаан

шийтгэх ажиллагаа хийгдэж, биелүүлбэл зохих 357.4 сая ₮-өөс 18.6 сая ₮-ийг биелүүлж бодит биелэлтийн хувь 10.29 байна.

Бодитой биелүүлсэн 72 гүйцэтгэх хуудсаар тооцоход нэг гүйцэтгэх хуудсанд дунджаар 0,03 сая ₮ ногдлоо.

Аймгийн шүүхийн шийдвэр гүйцэтгэлийн
ажлын 2002-оны 01-сарын мэдээ.

	Ажиллагаа хийгдэж байгаа материал		Хасагдах БША хийгдэж байгаа		Биелүүлбэл зохих		Бодитой биелүүлсэн		Бодит биелэл- тийн хувь	Үлдэгдэл	
	Гүйцэтгэх хуудасны тоо	мян.төг	Гүйцэтгэх хуудасны тоо	мян.төг	Гүйцэтгэх хуудасны тоо	мян.төг	Гүйцэтгэх хуудасны тоо	мян.төг		Гүйцэтгэх хуудасны тоо	мян.төг
1 Шийдвэр гүйцэтгэлийн журмаар төлүүлэх нийт төлбөр тэтгэлэг бүгд	729	363198.5	29	5797.3	700	357401.2	72	78582.4	10.29%	628	278818.8
Ү Банкны байгууллагад төлөх	7	8375.5			7	8375.5		595.7	0.00%	7	7779.8
Ү Нийгмийн даатгалын байгууллагад төлөх	21	139463.9			21	139463.9	3	10613.7	14.29%	18	128850.2
э Татварын болон орон нутгийн төсөвт с орох	111	6785.2			111	6785.2	6	294.2	5.41%	105	6491

Тайлбар: БША- Байцаан шийтгэх ажиллагаа хийгдэж байгаа

Засаг даргын дэргэдэх Статистикийн хэлтсийн
дарга **Ж.Отгончулуун**