



Төв аймгийн Статистикийн хэлтэс



Малчин өрхийн ядуурлыг хэмжих асуудал

Зуунмод

2009 он

Гарчиг

- Оршил 1
- Баялаг ба орлогын хэмжээг тодорхойлох онолын арга зүй 2-5
- Ядуурлын шугам 5-7
- Ядуурлыг хэмжих нь 8-13
- Дүгнэлт 14-15
- Хавсралт тооцоонууд 16-44

Оршил

"Ядуурал" гэдэг нь **хувь хүн** эсвэл **хэсэг хүмүүс өөрийн материаллаг хэрэгцээг хангахдаа тухайн нийгмийн стандарт түвшингээс доогуур орлоготой байгааг илэрхийлнэ**. Бодлогын дүн, шинжилгээ судалгаа хийх болон бусад олон төрлийн зорилгоос хамааран ядуурлын хэмжээг тодорхойлох нь чухал юм. Эдийн засагчид ядуурлыг хэмжихийн өмнө дараахь асуултанд хариу өгөх шаардлага үүсдэг. Үүнд:

1. Хувь хүний баялаг, орлогын хэмжээг хэрхэн тодорхойлох вэ !
2. Ямар орлого, баялагийн түвшинд энэ хувь хүнийг ядуу биш гэж дүгнэх вэ !
3. Хувь хүний баялагийн хэмжээгээр ядуурлын дундаж түвшинг хэрхэн тодорхойлох вэ !

Эхний хоёр асуултыг ерөнхийд нь "магадлах буюу үндсэн асуулт" (ямар хүнийг ядуу гэх вэ! тэдгээр нь хэр зэрэг ядуу байна вэ!), гурав дахь асуултыг " дундажлах асуудал " (ядуурлын түвшин хэр зэрэг байна) гэж нэрлэдэг. Ядуурлын шугмыг тодорхойлох явдал бол гол асуудал байдаг.

Баялаг ба орлогын хэмжээг тодорхойлох

онолын арга зүй

Хувь хүний баялаг ба орлогын хэмжээг тодорхойлох нэлээд олон ялгаатай аргууд байдаг бөгөөд судлаач ухагдхуун ойлголтыг яаж тайлбарлахаас ихээхэн хамаарна. Нөгөө талаас " амьжиргааны түвшин "гэдэг ойлголтыг зөвхөн материаллаг талаас хэмжихээс гадна биетээр тэмтрэх боломжгүй, тухайлбал "хүний эрх "гэсэн ойлголттой уялдуулдаг. Иймээс "материаллаг " "материаллаг бус " гэсэн ойлголтуудыг ялгах нь зүйтэй юм (Sen 1979). Эхний хандлага нь хувь хүний хэрэглээний түвшин дээр суурилж байгаа бол хоёр дахь нь хэрэглээний талаархи нэмэгдэл зарим мэдээллийг ашиглан зэрэгцүүлэлтийг хийнэ. Эдийн засагчид ихэнхдээ ядуурлыг зөвхөн тэдний юу хэрэглэсэн буюу хэрэглээний мэдээлэл дээр үндэслэн тооцдог. Ингэхдээ олон асуудлыг хамруулах шаардлагатай байдаг. Хэрвээ хувь хүмүүсийн хэрэглээний түвшинг харьцуулах боломжгүй бол нийгмийн аж байдлын талаархи нийтлэг мэдээлэл дээр үндэслэн ядуурлын түвшинг тодорхойлдог.

"Амьжиргааны түвшин "гэдэг ойлголт "материаллаг " ба "материаллаг бус " гэж хоёр хуваагддаг . Аль ч талаас нь авч үзсэн амьжиргааны түвшин нь хувь хүний өөрийн хэрэглээндээ зориулан хэрэглэсэн зүйлсээс хамаарна. Иймд нийтийн хэрэглээнээс хүртсэн хэсгийг яаж үнэлэх асуудал бэрхшээлтэй байдаг. Иймээс **хэрэглээг тухайн хүний материаллаг байдлын чинээлэгээр**, харин **орлогын хэмжээг хэрэглээний түвшингээр** тодорхойлдог. Материаллаг үзлийг баримтлагчид амьжиргааны түвшинг хэрэглэсэн нийт

Малчин өрхийн ядуурлыг хэмжих асуудал

бараа бүтээгдэхүүн, үйлчилгээ (өөрийн аж ахуйгаас үнэ төлбөргүй хэрэглэсэн бүтээгдэхүүнийг оруулан)-г тодорхой үнээр үнэлсэн нийт зардлаар илэрхийлнэ. Харин материаллаг бус үзлийг баримтлагчид амьжиргааны түвшинг шаардлага хангаагүй хүнсний хэрэглээ (шаардлагын түвшинд хүрээгүй тэжээллэг байдал), зарим бүтээгдэхүүний хүрэлцээгүй байдлыг голчлон авч үздэг. Мөн тэдний дэвшүүлж буй санаа нь хүний эрх гэсэн ойлголт тухайн хүний амьжиргаанд нөлөөлж буйг илэрхийлнэ. Өөрөөр хэлбэл, тухайн хүний нийгэмд оролцох эрх нь нийгмийн баялгаас тухайн хүний хүртэх боломжийг харуулна. Энэ нь зөвхөн орлого, цалинтай холбоотой үүсэхгүй харин бусад нийгмийн харилцаанд хэрхэн хамрагдсанаар илэрдэг (Atkinson 1991). Ер нь "боломж", "эрх" гэсэн санаануудыг хөгжингүй орнуудад ихээхэн хэрэглэдэг. Гэвч ихэнхдээ орлогыг илүүд үздэг (Atkinson 1991). Хөгжиж буй орнуудад хувь хүмүүсийн хэрэглээний бүтээгдэхүүн, үүний дотор хүнсний бүтээгдэхүүний аюулгүй байдал, гэмтлийн талаар ихээхэн анхаарал тавьдаг.

- Өрхийн аж ахуйн судалгаа нь ядуурлын түвшинг зэрэгцүүлэн шинжлэх хамгийн гол мэдээллийн эх сурвалж болдог. Үнэхээр энэ мэдээлэл дээр үндэслэн нийгэм дэх өмчийн хуваарилалт, өөрөөр хэлбэл нийт өрхийн хичнээн нь хэрэглээний түвшинд хүрэхгүй зүйл хэрэглэж байгааг тодорхойлох боломж олгодог үзүүлэлт юм. Гэхдээ энэ судалгаагаар цуглуулсан мэдээллийг засварлах, үнэлэхэд судлаачид маш их анхарал тавих хэрэгтэй.
- Эрх тус бүрийн ам бүлийн тоо, насны бүтэц харилцан адилгүй байдаг учир нэг хүнд ногдох хэрэглээг тооцохдоо энгийн арга ашиглах нь нэлээд алдаатай үр дүнд хүргэдэг. Иймээс **"насанд хүрсэн эрэгтэй хүний хүнд**

шилжүүлсэн хувь хүний хэрэглээ" гэсэн жишгийг хэрэглэдэг. Дурын ам бүлийн тоо, бүтэцтэй өрхийн гишүүдийг (жишээ нь 1 эрэгтэй, 1 эмэгтэй, 2 хүүхэдтэй ам бүл) насанд хүрсэн нэг эрэгтэй хүнд шилжүүлэн жишснээр өрхүүдийг хооронд нь зэрэгцүүлэх боломжтой болно. Жишсэн гэдэг нь юу гэсэн үг вэ ! Энэ нь өрхийн аж ахуйн судалгааны загвар дээр үндэслэн тооцсон үзүүлэлт юм. Өөрөөр хэлбэл өрхийн аж ахуйн судалгааны дүнгээс тухайн бүтээгдэхүүний хэрэглээ өөр өөр ам бүлийн тоо, насны бүтэц бүхий өрхүүдийн хувьд ямар байгааг ажиглан дүр зургийг гаргана гэсэн үг юм. Нийтлэг ашигладаг эрэлтийн загварын аргыг авч үзье. Энэхүү загварт нийт зарлагад эзлэх хүнсний бүтээгдэхүүний зарлагаас логарифм авсан дүн ба өрхөд амьдарч байгаа янз бүрийн насны бүлгийн хүмүүсийн тоотой харьцуулан регресс бодно. (энэ нь Ингелийн муруйн нэг хэлбэр юм) Дээрх нөхцөлд нийт зарлагад эзлэх хүнсний зарлагын хувь амьжиргааны түвшинг илэрхийлэх хэмжигдэхүүн гэж үзэж болно. Ингэснээр амьжиргааны түвшингийн зарим үзүүлэлтийг тогтмол гэж авч үзэхэд нийт зардалд эзлэх хүнсний зүйлийн эзлэх хувь болон нэг хүнд ногдох зарлагын хамаарал нь ам бүлийн тоо, насны бүтэц ялгаа бүхий өрхүүдэд өөр байгаа нь ажиглагдсан. Энэ судалгааны дүн нь **насанд хүрсэн эрэгтэй хүнтэй адил амьжиргааны түвшинд хүрэхийн тулд хүүхэд болон эмэгтэйчүүд бага зүйлийг хэрэглэнэ гэсэн үг юм.**

- Тансаг биш хэрэглээний зардлын нэгэн адил нийт бодит зардал буурах тутам хүнсний хэрэглээнд зориулсан хувь буурах хандлагатай байдаг. Үүнийг "Ингелийн хууль" гэж нэрлэдэг бөгөөд амьжиргааны түвшинг хүнсний бус зардлын хувийн жингээр тодорхойлоход ашигладаг.

Малчин өрхийн ядуурлыг хэмжих асуудал

- "Хоол тэжээл" гэдэг нь хувь хүний зөвхөн хүнсний зарлагын хүрээнд нь буюу ихэвчлэн хэрэглэж байгаа хүнсний илчлэгийн хэмжээ ба бусад микро элементүүдийн хэрэглээний түвшинг тодорхойлж байхад "хэрэглээ" нь хүнсний ба хүнсний бус хэрэглээг бүгдийг нь авч үздэг. Үүнээс уламжлан хоол тэжээлийн дутагдлыг "хүнсний илчлэгийн ядуурал"-тай адилтган үзэж болно. Орлогын түвшин доогуур орнуудад хүнсний илчлэгийг амьжиргааны түвшинг илэрхийлэх үзүүлэлт болгохыг зарим судлаачид зөвшөөрдөг байхад зарим нь эсэргүүцдэг. Эдгээр орнуудад хүнсний хэрэглээ нь нийт эрэлтийн дийлэнх хувийг эзэлдэг боловч арай 100 хувь хүрдэггүй .
- Антрополги буюу хүн судлалын арга нь ядуурлын түвшинг үндэсний хэмжээнд тодорхойлоход нэг их ашигладаггүй бөгөөд харин өрхийн хүрээнд тодорхой хугацааны турш хэмжилт хийсний үндсэн дээр амьжиргааны түвшингийн талаар нэмэгдэл мэдээлэл болгон авдаг. Энэ аргын давуу тал нь эцсийн үр дүн рүүгээ чиглэсэн байдагт оршино.

Ядуурлын шугам

Ядуурлын хэмжүүр нь урьдчилан нарийвчлан тодорхойлосон хэрэглээний стандарт буюу "ядуурлын түвшин" хэмээн нэрлэгдэх ойлголт дээр үндэслэдэг. Энэхүү хэрэглээний түвшинг тухайн хүн "ядуу" гэж тооцогддоггүй л бол хүрч хэрэглэх ёстой. **Аливаа нийгэмд** (нэн ядуучуудыг ч хамруулан) **ядуурал** гэдэг ойлголтонд **тухайн хүн амьдрахад хамгийн наад захын зайлшгүй шаардлага хангахуйц бараа, бүтээгдэхүүний хэрэглээний түвшингээс доогуур байгаа тохиолдлыг хамруулдаг.**

1. *Туйлын ядуурлын шугам* нь амьжиргааны түвшинг тодорхойлох ядуурлын байдлын талаар харьцуулалт хийхэд ашигладаг тогтсон ойлголтуудын нэг

Малчин өрхийн ядуурлыг хэмжих асуудал

юм. Тухайн орны ядуурлын шугам тухайн орны хүсүүсийн хэрэглээний түвшин дээр үндэслэгдэн тогтоогдсон байх ёстой. **Туйлын ядуурлын шугамыг тодорхойлох нийтлэг зарчим нь ядуурлын түвшингийн зэрэгцүүлэлт хийх боломж бүхий зайлшгүй хэрэгцээний бүтээгдэхүүний сагсны зардлын үнэлгээг тооцоход оршино.** Хамгийн гол асуудал нь "**зайлшгүй хэрэгцээг**" яаж тодорхойлох явдал юм. Хөгжиж байгаа орнуудад ядуурлын шугамыг тодорхойлохдоо хоол тэжээлийн илчлэгийн зохих түвшинг авахад шаардагдах хүнсний бүтээгдэхүүний хэрэглээний зардлыг үндэслэдэг. Мөн дээр нь хүнсний бус хэрэглээг нэмдэг. Хамгийн эхний асуудал нь илчлэгийн түвшинг тодорхойлоход оршино. **Илчлэгийн түвшин идэвхитэй үйл ажиллагаа эрхлэхэд хүний бие махбодийн бодисын солилцооны зайлшгүй хэрэгцээг хангаж байх ёстой.** Харин үйл ажиллагаа нь нийгэм эдийн засгийн нөхцлөөр тодорхойлогдоно. Нөгөө асуудал нь **тухайн илчлэг бүхий хүнсний сагсыг бүрдүүлэхэд гарах хамгийн доод зардлын дүнг тооцоход** оршино. Хоёрдугаар асуудал нь хүнсний бус зарлагын түвшинг тодорхойлоход оршино. Нэгдүгээр арга нь "**Хүнсний илчлэгийн арга**" гэж нэрлэх бөгөөд **зайлшгүй авах ёстой илчлэгийн калорийн доод хэмжээг тогтоож, түүнд хүрэхэд гарах зардал буюу өрхийн орлогын хэсгийг тодорхойлно.** Энэ арга нь хүнсний бус хэрэглээний зарлагыг оруулан тооцож байгаа бөгөөд тухайн илчлэгийн түвшинг авч чадаж байгаа хүний нийт орлого, зарлагын түвшинг тодорхойлно. Энэ аргын нөгөө нэг хувилбар нь **эхлээд илчлэгийн түвшинг олж авч чадахуйц хүнсний зарлагын хэмжээг тодорхойлоод, ядуу гэж үзэж байгаа бүлэг хүмүүсийн нийт**

Малчин өрхийн ядуурлыг хэмжих асуудал

зарлагад эзлэх хүнсний зарлагын харьцаанд хуваана. Ядуурлын шугамыг тогтоох бас нэг зам бол ямар нэгэн суурь хугацааны буюу байршлын хувьд ядуу хүн амыг нийт хүн амд харьцуулан хувийн жинг тооцож ядуучуудын тоог тодорхойлж болно.

Харьцангуй ядуурлын шугам . Ядуурлын хэмжих байдлаар хөгжиж буй ба хөгжингүй орнуудад ялгаатай байдаг, хөгжиж буй орнуудад туйлын ядуурлын талаар ихэвчлэн хөндөж байхад хөгжингүй орнуудад харьцангуй ядуурлын ойлголт давамгайлж байна. Тухайлбал хөгжингүй орнуудын судалгаанд ядуурлын шугамыг үндэсний дунджийн 50 хувьтай тэнцэхээр авдаг.

Хоёр хүний хооронд орлогын шилжилт явагдаж байгаа тохиолдолд донор нь хүлээн авагчаас илүү (доогуур) орлоготой байсан бол тэгш бус байдал буурна (нэмэгдэнэ) гэсэн зарчмыг тэгш бус байдлын хэмжилтэнд баримталж байх ёстой (Atkinson 1970,1975).

Ядуурлыг хэмжих нь

Ядуурлыг хэмжих Foster, Greer болон Thorberk нарын санал болгосон нэг ангилалд багтах ядуурлын хамралтын индекс **H**, ядуурлын гүнзгийрэлтийн индекс **PG**, Foster-Greer-Thorberk нарын **P2** үзүүлэлт юм. H индекс нь ядуурлын тархалтыг, PG индекс нь ядуурлын гүнзгийрэлт, P2 ядуурлын тэгш бус байдлыг тус тус илэрхийлдэг.

Одоогийн байдлаар нийт өрхийг хамарсан орлогын үзүүлэлт манай оронд аль ч түвшинд гардаггүй бөгөөд гардаг байлаа ч гэсэн асар их хэмжээний хөрөнгө, мөнгө шаардагдах юм. Харин үүнийг орлуулж тооцох үзүүлэлт нь мал аж ахуйн үйлдвэрлэл зонхилсон орон нутагт **нийт малтай** болон **малчин өрхийн малын бүлэглэлтийн** судалгааг ашиглаж болох талтайг бодолцож сонгож авлаа. Мал аж ахуйн үйлдвэрлэл давамгайлсан хөдөө орон нутагт ялангуяа бэлчээрийн мал аж ахуйн үйлдвэрлэл зонхилсон суманд хувь хүний баялаг, орлогын хэмжээг хэрхэн тодорхойлоход малын тоо, хэмжээ тэргүүлэх ач холбогдолтой нь манай орны өнөөгийн нөхцөлд хэн бүхэнд ойлгомжтой билээ.

Ингээд Төв аймгийн Эрдэнэсант сумын 2008 оны мал тооллогын материалд тулгуурлан малтай нийт өрхөөс зөвхөн жилийн дөрвөн улирлын турш мал маллаж орлогын эх үүсвэрээ олдог таван багийн 717 малчин өрхийг ам бүл, малын тоог нь таван төрлөөр сонгон авч малчин өрхийн ядуурлын зарим үзүүлэлтүүдийг тооцож хэмжих, Лоренцийн муруйг дүрслэх оролдлого хийж, үнэлэлт дүгнэлт хийхийг хичээе. 2008 онд Эрдэнэсант сумын нийт өрхийн **61,54** хувь буюу **717** хувийн малтай малчин өрх тоологдон тэдний өмчлөлд **251521** толгой мал бүртгэгджээ. **717** хувийн малтай малчин өрхийг 10 тэнцүү

Малчин өрхийн ядуурлыг хэмжих асуудал

бүлэгт хуваахдаа **малчин өрхийн нэг ам бүлд ногдох малын тоог** орлогын эх үүсвэр болгож эрэмбэлж харгалзуулсан болно. Ингэж авсан гол үндэслэл нь малчин өрхийн малын тоогоор эрэмбэлж авбал ам бүлийн тоог харгалзаагүй дутагдалтай болох байлаа.

2008 онд Эрдэнэсант сумын малчин өрхийн малын тооны тэгш бус байдалд ямар өөрчлөлт гарсныг малчин өрхийн нэг ам бүлд ногдох малын тоог үндэслэн **жини коэффициент** буюу хэрэглээний ялгааны индекс **0,4528** байгааг харууллаа. **Жини коэффициент** нь **0-1** хооронд утга авдаг бөгөөд **1**-д ойртох тусмаа тэгш бус байдал өндөр байна гэсэн юм. Энэ утгаар авч үзвэл тус сумын малчин өрхийн тэгш бус байдал харьцангуй их байгааг харууллаа.

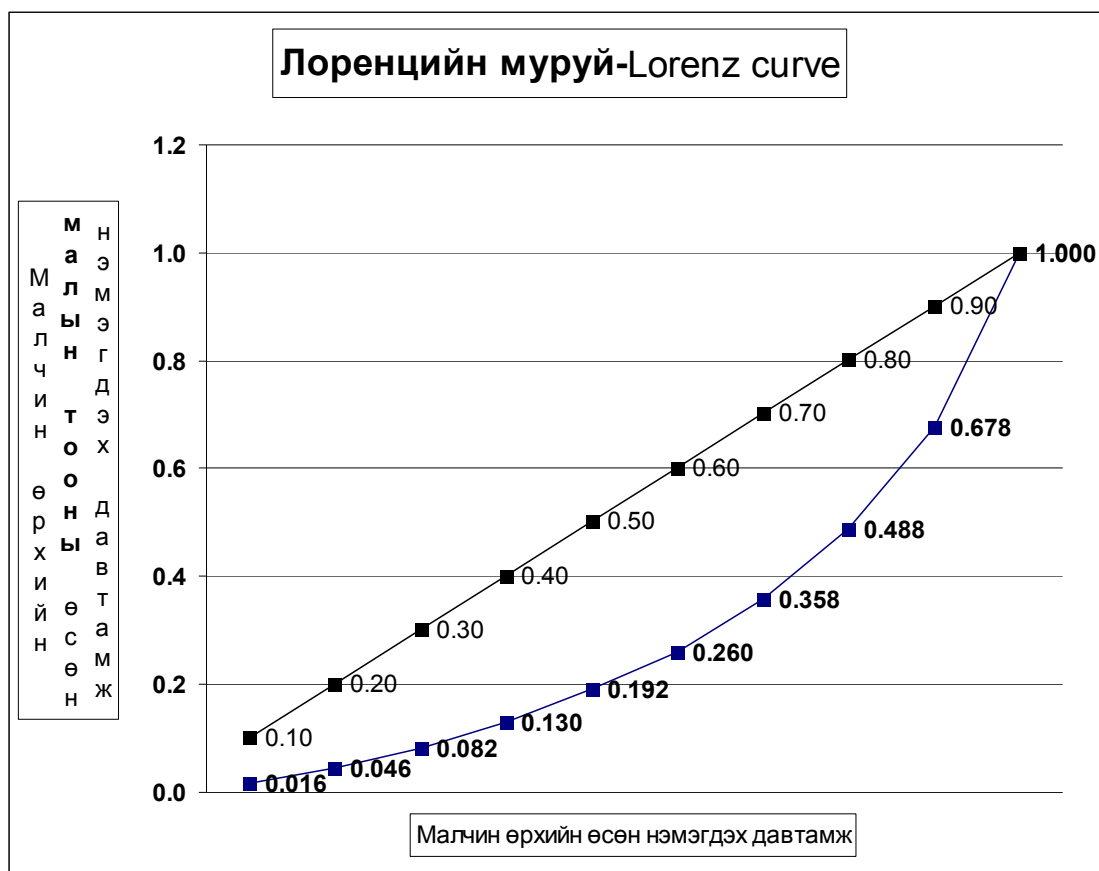
Малчин өрх								
	Өрхийн тоо(Hi)	Өрхийн хувийн жин	Малын тоо(Yi)	Малын хувийн жин	Өрхийн өсөн нэмэгдэх хувь	Малын тооны өсөн нэмэгдэх хувь	Yi +Yi_1	Hi *(Yi +Yi_1)
1	72	0.10	3963.00	0.0158	0.100	0.0158	0.0158	0.0016
2	72	0.10	7499.00	0.0298	0.201	0.0456	0.0613	0.0062
3	72	0.10	9239.00	0.0367	0.301	0.0823	0.1279	0.0128
4	72	0.10	11953.00	0.0475	0.402	0.1298	0.2121	0.0213
5	72	0.10	15698.00	0.0624	0.502	0.1922	0.3221	0.0323
6	72	0.10	17164.00	0.0682	0.603	0.2605	0.4527	0.0455
7	72	0.10	24438.00	0.0972	0.703	0.3576	0.6181	0.0621
8	71	0.10	32803.00	0.1304	0.802	0.4881	0.8457	0.0837
9	71	0.10	47832.00	0.1902	0.901	0.6782	1.1663	0.1155
10	71	0.10	80932.00	0.3218	1.000	1.0000	1.6782	0.1662
	717	1	251521	1				0.5472

$$\text{Gini coefficient} = 1 - \text{SUM}\{(H_i * (Y_i + Y_{i-1}))\} = 1 - 0.5472 = \mathbf{0.4528}$$

Малчин өрхийн ядуурлыг хэмжих асуудал

Тэгш бус байдлын шинжилгээнд Лоренцийн муруй гэх графикийн аргыг хэрэглэдэг. Лоренцийн муруй нь тухайн улсын хүн амыг суурьшил эсвэл бүс нутгаар хамгийн ядуугаас чинээлэг баян руу эрэмбэлэн хүн амын хувийн жинг түүнд харгалзах хэрэглээний жинд харгалзуулан үзүүлдэгт оршино.

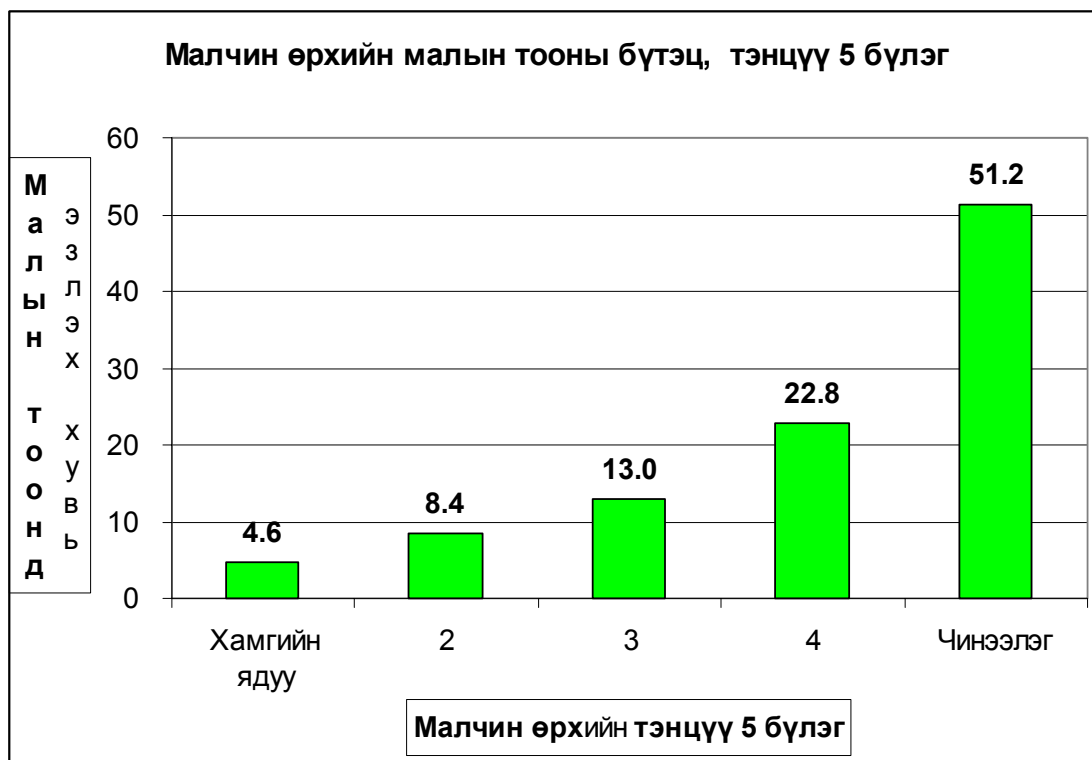
Эрдэнэсант сумын 717 хувийн малтай малчин өрхийг 10 тэнцүү бүлэгт нэг ам бүлд ногдох малын тоог орлогын эх үүсвэр болгож эрэмбэлж харгалзуулан Лоренцийн муруйг байгууллаа. Эндээс харахад тус сумын малчин хүн амын хамгийн чинээлэг **10,0** хувийн хэрэглээний дундаж хэмжээ (нэг ам бүлд ногдох малын тоо) хамгийн ядуу 10 хувийнхнаас **20.1** дахин өндөр байгааг харууллаа.



Харин Эрдэнэсант сумын 717 хувийн малтай малчин өрхийг 5 тэнцүү бүлэгт нэг ам бүлд ногдох малын тоог орлогын эх үүсвэр болгож эрэмбэлж

Малчин өрхийн ядуурлыг хэмжих асуудал

харгалзуулан авч үзвэл тус сумын малчин хүн амын хамгийн чинээлэг **20,0** хувийн хэрэглээний дундаж хэмжээ (нэг ам бүлд ногдох малын тоо) хамгийн ядуу 20 хувийнхнаас **11.13** дахин өндөр байгааг харууллаа.



Ядуурлын шугмыг малчин өрхийн нэг ам бүлд ногдох малын тоог **50 толгой** байхаар авсан шалтгаан нь одоогийн байдлаар монгол орны хувьд 200 толгой малтай байвал өөрийн хэрэгцээгээ бүрэн хангах бололцоотой гэсэн эрдэм шинжилгээний байгууллагуудын судалгааг үндэслэсэн юм.

2008 онд Эрдэнэсант сумын хувьд малтай малчин нэг өрхөд 4 ам бүл бүртгэгдсэн тул нэг ам бүлд ногдох малын тоог 50 толгой байхаар ядуурлын шугмыг тогтоолоо.

Малчин өрхийн ядуурлыг хэмжих асуудал

Малчин өрхийн хувийн малын бүлэглэлтэнд үндэслэн ядуурлыг хэмжих зарим үзүүлэлтүүдийг тооцлоо.

Ядуурлын хэмжүүрүүдийн тооцоолол Computation of poverty measures

I. Ядуурлын хамралтын хүрээ

$$\begin{array}{ll} \text{a) Өрхийн} & \text{b) Ам бүлийн} \\ \mathbf{H=q/N=310/717=0.43235704} & \mathbf{H=1363/2898=0.4703244} \end{array}$$

II. Орлогын хомсдолын харьцаа Income gap ratio

$$\mathbf{I=SUM(z-Y_i)/z=SUM(50-Y_i)/50}$$

Ядуу малчин өрхийн нэг хүнд ногдох дундаж малын тоо

$$\mathbf{Y_i=37216/1365=27.2645}$$

$$\mathbf{(1-Mean\ income\ of\ poor/poverty\ line)=(1-27.2644689/50)=0.4547}$$

Ядуу малчин өрхийн нэг хүнд ногдох дундаж малын тоо ядуурлын шугмын 45.47 хувьтай тэнцүү гэсэн үг

III. Ядуурлын гүнзгийрэлт Poverty gap index (P1)

$$\mathbf{PG=H*I=0.4703*0.4547=0.2138}$$

IV. Сений ядуурлын индекс Sens index of poverty

$$\text{Gini coefficient of the } \mathbf{310} \text{ poor households } = 1 - 0.737785943 = \mathbf{0.2622}$$

$$\mathbf{Sens\ index = H\{1-Mean\ of\ poor\ (1-Gp)/Z\} = 0.43235704 * \{1 - (27.2645 * 0.737785943 / 50)\} = 0.43235704 * (1 - 0.4023072) = 0.25841669}$$

Ядуурлын хамралтын хүрээг авч үзвэл малчин нийт өрхийн **43,23** хувь, тэдний **ам бүлийн 47,03** хувийн орлого нь (нэг хүнд ногдох мал) ядуурлын шугмаас тус бүр доогуур гарлаа.

$$V.FGT\ index = 1/N\{\sum(Z-Y_i)/Z\^2\} = 1/2898\{\sum(Z-Y_i)/Z\^2\} = 365.319491/2898 = 0.126059176$$

- **Орлогын хомсдолын харьцаа.** Ядуу өрхүүдийн нэг ам бүлд **27,26** толгой мал ногдов. Энд ядуурлын шугмыг нэг ам бүлд **50** толгой мал ногдохоор авсан. Эдгээр өрхүүд нь дөнгөж **ядуурлын шугамын 45,47** хувьтай тэнцэх орлоготой байгаа нь туйлын ноцтой асуудал мөн.
- **Ядуурлын гүнзгийрэлтийн индекс** 21,38 хувь байгаа нь ядуучуудын хэрэглээний дундаж түвшин ядуурлын шугмаас дунджаар 21.38 хувиар доогуур гэсэн үг юм. Энэ үзүүлэлтийг таамаглал дэвшүүлэхэд илүү хэрэглэх боломжтой.
- Ядуурлын түвшинд байгаа бүлгүүдэд хамрагдсан 310 малчин өрхийн хувьд **Жини** коэффициент **0,2622**, **Сений ядуурлын индекс** нь **0,2584** байгаа нь тэгш бус байдлын хандлагууд харьцангуй их байгааг харуулсан үзүүлэлт гарлаа.
- Ядуучуудын ядуурлын гүнзгийрэлтийн индексийг нийтийг хамарсан ядуурлын гүнзгийрэлтээр жигнэж тооцож гаргадаг. Энэхүү **FGT index 0.1261** гарсан нь нийтийг хамарсан ядуурлын гүнзгийрэлт нэлээд өндөр байгааг харууллаа.

Дүгнэлт

Сумын төвшинд малтай малчин өрх, түүний ам бүл, малын тоог ашиглан ядуурлын зарим үзүүлэлтийг тооцох боломж байгаа нь харагдлаа. Гэвч энэ нь хязгаарлагдмал шинжтэй юм. Учир нь энэ тохиолдолд малын тоог зөвхөн орлого, баялагийн эх үүсвэр болгож байгаад оршино. Иймд энэ тохиолдолд зөвхөн мал аж ахуйн үйлдвэрлэл тухайн өрхийн хувьд амьжиргааны гол үндсэн эх үүсвэр болдог малчин өрхүүдээр авах бололцоотой юм. Тийм учраас хөдөөгийн малтай малчин өрхийн хувьд хэрэглэх боломжтой прагматик ач холбогдолтой байж болохыг үгүйсгэх аргагүй. Лоренцийн муруй зэрэг тэгш бус байдлыг илэрхийлж тооцдог үзүүлэлтүүдийг өрхүүдийг тэгш хэмтэйгээр 5, 10, 20 хувийн интервалтайгаар тооцох онолын үндэслэл сум, багын түвшинд эдгээрийг мал тооллогын үндсэн материалд нь тулгуурлан нарийсган хийх бүрэн боломжтой нь харагдлаа. Цаашид цөөн малтай малчин өрхийг малжуулах төсөл, хөтөлбөр зэрэгт хамруулахад баг, сумын төвшинд ядуурлын дээрх үзүүлэлтүүдийг тооцож, туршин боловсронгуй болгож ашиглавал бодлого боловсруулагчид, шийдвэр гаргагч нарт практик ач холбогдолтой алхам болно. Дээрх үзүүлэлтүүдийг таамаглал дэвшүүлэхэд хэрэглэх боломжтой юм. Тухайлбал ядуу хүний хэрэглээний түвшин болон ядуурлын шугам хоёрын хоорондын ялгаа буюу ядуурлын гүнзгийрэлтүүдийн нийлбэр дүнгээр ядуу нийт хүн амыг ядуурлаас гаргахад шаардлагатай хөрөнгийн наад захын хэмжээг тодорхойлдог.

Малчин өрхийн ядуурлыг хэмжих асуудал

Энэ аргачллын дагуу Эрдэнэсант сумын хувьд ядуу малчин өрхийн хүн амыг ядуурлаас гаргахад шаардлагатай хөрөнгийн наад захын хэмжээ буюу малын тоог 45565 толгойгоор нэмэгдүүлнэ гэсэн үг юм.

Эдгээр багц ядуурлын үзүүлэлтүүдийг Монгол орны аль ч нутаг дэвсгэрт оршин байгаа бэлчээрийн мал аж ахуй голлон эрхлэн явуулдаг сум, багийн тооллогын материалд үндэслэн бүрэн тооцож, цаашид бодлого шийдвэр гаргах, малчин өрхийн хүн амын ядуурлыг бууруулах зэрэг арга хэмжээнүүдийг төлөвлөж, хэрэгжүүлэхэд онолын үндэслэл, суурь судалгаа болно гэдэгт найдаж байна.

Төв аймгийн Засаг даргын дэргэдэх Статистикийн

ХЭЛТЭС

Эрдэнэсант сумын малчин өрхүүдийн жагсаалт. 2008 оны мал тооллогоор.Хавсралт1

717 малчин өрхийн Жини коэффициент, 10 тэнцүү бүлэгт хуваасан тооцоонууд

№	Өрхийн №	Ам бүл (P)	Бүх мал толгой (Y)	Өрхийн нэг хүнд ногдох малын тоо (Y/P)	Өсөн нэмэгдэх дүн		10 тэнцүү бүлэгт хуваасан	
					ам бүлийн	малын тооны	өрхийн тоо	малын тоо
1	2	6	11	1.83	6	11		
2	3	6	12	2.00	12	23		
3	13	8	20	2.50	20	43		
4	18	7	25	3.57	27	68		
5	14	6	23	3.83	33	91		
6	1	1	4	4.00	34	95		
7	5	3	13	4.33	37	108		
8	21	6	29	4.83	43	137		
9	7	3	15	5.00	46	152		
10	16	5	25	5.00	51	177		
11	27	6	31	5.17	57	208		
12	19	5	26	5.20	62	234		
13	4	2	12	6.00	64	246		
14	25	5	30	6.00	69	276		
15	33	5	35	7.00	74	311		
16	24	4	29	7.25	78	340		
17	35	5	37	7.40	83	377		
18	15	3	23	7.67	86	400		
19	39	5	40	8.00	91	440		
20	85	9	75	8.33	100	515		
21	149	12	103	8.58	112	618		
22	51	6	53	8.83	118	671		
23	36	4	37	9.25	122	708		
24	70	7	65	9.29	129	773		
25	48	5	48	9.60	134	821		
26	49	5	49	9.80	139	870		
27	12	2	20	10.00	141	890		
28	41	4	40	10.00	145	930		
29	26	3	31	10.33	148	961		
30	44	4	43	10.75	152	1004		
31	52	5	54	10.80	157	1058		
32	45	4	44	11.00	161	1102		
33	59	5	62	12.40	166	1164		
34	150	8	103	12.88	174	1267		
35	50	4	52	13.00	178	1319		
36	68	5	65	13.00	183	1384		
37	75	5	67	13.40	188	1451		
38	53	4	54	13.50	192	1505		
39	164	8	110	13.75	200	1615		
40	20	2	28	14.00	202	1643		
41	54	4	56	14.00	206	1699		
42	43	3	43	14.33	209	1742		
43	110	6	86	14.33	215	1828		
44	83	5	72	14.40	220	1900		
45	23	2	29	14.50	222	1929		

№	Өрхийн №	Ам бүл (P)	Бүх мал толгой (Y)	Өрхийн нэг хүнд ногдох малын тоо (Y/P)	Өсөн нэмэгдэх дүн		10 тэнцүү бүлэгт хуваасан	
					ам бүлийн	малын тооны	өрхийн тоо	малын тоо
46	144	7	102	14.57	229	2031		
47	148	7	102	14.57	236	2133		
48	6	1	15	15.00	237	2148		
49	153	7	105	15.00	244	2253		
50	130	6	92	15.33	250	2345		
51	91	5	77	15.40	255	2422		
52	133	6	94	15.67	261	2516		
53	64	4	64	16.00	265	2580		
54	212	8	131	16.38	273	2711		
55	28	2	33	16.50	275	2744		
56	73	4	66	16.50	279	2810		
57	136	6	99	16.50	285	2909		
58	100	5	83	16.60	290	2992		
59	103	5	84	16.80	295	3076		
60	104	5	84	16.80	300	3160		
61	105	5	84	16.80	305	3244		
62	106	5	84	16.80	310	3328		
63	142	6	101	16.83	316	3429		
64	143	6	101	16.83	322	3530		
65	30	2	34	17.00	324	3564		
66	32	2	34	17.00	326	3598		
67	113	5	86	17.20	331	3684		
68	77	4	69	17.25	335	3753		
69	114	5	87	17.40	340	3840		
70	116	5	87	17.40	345	3927		
71	8	1	18	18.00	346	3945		
72	9	1	18	18.00	347	3963	72	3963
73	10	1	18	18.00	348	3981		
74	129	5	92	18.40	353	4073		
75	88	4	75	18.75	357	4148		
76	169	6	113	18.83	363	4261		
77	170	6	113	18.83	369	4374		
78	11	1	19	19.00	370	4393		
79	251	8	152	19.00	378	4545		
80	177	6	115	19.17	384	4660		
81	135	5	96	19.20	389	4756		
82	179	6	116	19.33	395	4872		
83	93	4	78	19.50	399	4950		
84	183	6	117	19.50	405	5067		
85	256	8	156	19.50	413	5223		
86	184	6	119	19.83	419	5342		
87	37	2	40	20.00	421	5382		
88	38	2	40	20.00	423	5422		
89	40	2	40	20.00	425	5462		
90	56	3	60	20.00	428	5522		
91	225	7	140	20.00	435	5662		
92	147	5	102	20.40	440	5764		
93	97	4	82	20.50	444	5846		
94	98	4	82	20.50	448	5928		
95	108	4	84	21.00	452	6012		

№	Өрхийн №	Ам бүл (P)	Бүх мал толгой (Y)	Өрхийн нэг хүнд ногдох малын тоо (Y/P)	Өсөн нэмэгдэх дүн		10 тэнцүү бүлэгт хуваасан	
					ам бүлийн	малын тооны	өрхийн тоо	малын тоо
96	243	7	148	21.14	459	6160		
97	109	4	85	21.25	463	6245		
98	65	3	64	21.33	466	6309		
99	204	6	128	21.33	472	6437		
100	111	4	86	21.50	476	6523		
101	157	5	108	21.60	481	6631		
102	69	3	65	21.67	484	6696		
103	72	3	66	22.00	487	6762		
104	118	4	88	22.00	491	6850		
105	254	7	154	22.00	498	7004		
106	217	6	133	22.17	504	7137		
107	165	5	111	22.20	509	7248		
108	120	4	90	22.50	513	7338		
109	173	5	113	22.60	518	7451		
110	174	5	113	22.60	523	7564		
111	76	3	68	22.67	526	7632		
112	78	3	69	23.00	529	7701		
113	79	3	69	23.00	532	7770		
114	124	4	92	23.00	536	7862		
115	125	4	92	23.00	540	7954		
116	126	4	92	23.00	544	8046		
117	128	4	92	23.00	548	8138		
118	181	5	116	23.20	553	8254		
119	273	7	163	23.29	560	8417		
120	80	3	70	23.33	563	8487		
121	230	6	141	23.50	569	8628		
122	186	5	120	24.00	574	8748		
123	235	6	144	24.00	580	8892		
124	239	6	145	24.17	586	9037		
125	286	7	172	24.57	593	9209		
126	137	4	99	24.75	597	9308		
127	17	1	25	25.00	598	9333		
128	86	3	75	25.00	601	9408		
129	87	3	75	25.00	604	9483		
130	141	4	100	25.00	608	9583		
131	195	5	125	25.00	613	9708		
132	196	5	125	25.00	618	9833		
133	246	6	150	25.00	624	9983		
134	294	7	176	25.14	631	10159		
135	295	7	176	25.14	638	10335		
136	198	5	126	25.20	643	10461		
137	200	5	127	25.40	648	10588		
138	201	5	127	25.40	653	10715		
139	145	4	102	25.50	657	10817		
140	146	4	102	25.50	661	10919		
141	376	9	231	25.67	670	11150		
142	94	3	78	26.00	673	11228		
143	151	4	104	26.00	677	11332		
144	209	5	130	26.00	682	11462	72	7499
145	213	5	131	26.20	687	11593	II	

№	Өрхийн №	Ам бүл (P)	Бүх мал толгой (Y)	Өрхийн нэг хүнд ногдох малын тоо (Y/P)	Өсөн нэмэгдэх дүн		10 тэнцүү бүлэгт хуваасан	
					ам бүлийн	малын тооны	өрхийн тоо	малын тоо
146	95	3	79	26.33	690	11672		
147	155	4	107	26.75	694	11779		
148	96	3	81	27.00	697	11860		
149	156	4	108	27.00	701	11968		
150	159	4	108	27.00	705	12076		
151	269	6	162	27.00	711	12238		
152	99	3	82	27.33	714	12320		
153	366	8	220	27.50	722	12540		
154	101	3	83	27.67	725	12623		
155	55	2	56	28.00	727	12679		
156	102	3	84	28.00	730	12763		
157	282	6	170	28.33	736	12933		
158	232	5	142	28.40	741	13075		
159	112	3	86	28.67	744	13161		
160	333	7	201	28.71	751	13362		
161	337	7	202	28.86	758	13564		
162	22	1	29	29.00	759	13593		
163	241	5	146	29.20	764	13739		
164	182	4	117	29.25	768	13856		
165	117	3	88	29.33	771	13944		
166	298	6	178	29.67	777	14122		
167	299	6	179	29.83	783	14301		
168	57	2	60	30.00	785	14361		
169	58	2	60	30.00	787	14421		
170	121	3	90	30.00	790	14511		
171	248	5	151	30.20	795	14662		
172	123	3	91	30.33	798	14753		
173	303	6	182	30.33	804	14935		
174	131	3	93	31.00	807	15028		
175	257	5	156	31.20	812	15184		
176	197	4	125	31.25	816	15309		
177	365	7	220	31.43	823	15529		
178	61	2	63	31.50	825	15592		
179	315	6	189	31.50	831	15781		
180	199	4	127	31.75	835	15908		
181	319	6	191	31.83	841	16099		
182	63	2	64	32.00	843	16163		
183	134	3	96	32.00	846	16259		
184	320	6	193	32.17	852	16452		
185	266	5	161	32.20	857	16613		
186	267	5	161	32.20	862	16774		
187	66	2	65	32.50	864	16839		
188	67	2	65	32.50	866	16904		
189	210	4	130	32.50	870	17034		
190	322	6	196	32.67	876	17230		
191	214	4	131	32.75	880	17361		
192	29	1	33	33.00	881	17394		
193	216	4	132	33.00	885	17526		
194	327	6	199	33.17	891	17725		
195	138	3	100	33.33	894	17825		

№	Өрхийн №	Ам бүл (P)	Бүх мал толгой (Y)	Өрхийн нэг хүнд ногдох малын тоо (Y/P)	Өсөн нэмэгдэх дүн		10 тэнцүү бүлэгт хуваасан	
					ам бүлийн	малын тооны	өрхийн тоо	малын тоо
196	140	3	100	33.33	897	17925		
197	74	2	67	33.50	899	17992		
198	220	4	135	33.75	903	18127		
199	221	4	135	33.75	907	18262		
200	338	6	203	33.83	913	18465		
201	31	1	34	34.00	914	18499		
202	222	4	136	34.00	918	18635		
203	341	6	205	34.17	924	18840		
204	223	4	137	34.25	928	18977		
205	285	5	172	34.40	933	19149		
206	290	5	174	34.80	938	19323		
207	436	8	279	34.88	946	19602		
208	34	1	35	35.00	947	19637		
209	226	4	140	35.00	951	19777		
210	343	6	210	35.00	957	19987		
211	229	4	141	35.25	961	20128		
212	81	2	71	35.50	963	20199		
213	82	2	71	35.50	965	20270		
214	300	5	179	35.80	970	20449		
215	158	3	108	36.00	973	20557		
216	236	4	144	36.00	977	20701	72	9239 III
217	237	4	144	36.00	981	20845		
218	402	7	252	36.00	988	21097		
219	240	4	145	36.25	992	21242		
220	362	6	219	36.50	998	21461		
221	161	3	110	36.67	1001	21571		
222	308	5	185	37.00	1006	21756		
223	245	4	149	37.25	1010	21905		
224	166	3	112	37.33	1013	22017		
225	167	3	112	37.33	1016	22129		
226	371	6	225	37.50	1022	22354		
227	175	3	113	37.67	1025	22467		
228	415	7	264	37.71	1032	22731		
229	89	2	76	38.00	1034	22807		
230	375	6	229	38.17	1040	23036		
231	176	3	115	38.33	1043	23151		
232	90	2	77	38.50	1045	23228		
233	252	4	154	38.50	1049	23382		
234	253	4	154	38.50	1053	23536		
235	180	3	116	38.67	1056	23652		
236	428	7	272	38.86	1063	23924		
237	92	2	78	39.00	1065	24002		
238	383	6	235	39.17	1071	24237		
239	260	4	158	39.50	1075	24395		
240	325	5	198	39.60	1080	24593		
241	185	3	119	39.67	1083	24712		
242	263	4	159	39.75	1087	24871		
243	328	5	199	39.80	1092	25070		
244	188	3	120	40.00	1095	25190		
245	189	3	120	40.00	1098	25310		

№	Өрхийн №	Ам бүл (P)	Бүх мал толгой (Y)	Өрхийн нэг хүнд ногдох малын тоо (Y/P)	Өсөн нэмэгдэх дүн		10 тэнцүү бүлэгт хуваасан	
					ам бүлийн	малын тооны	өрхийн тоо	малын тоо
246	265	4	160	40.00	1102	25470		
247	331	5	200	40.00	1107	25670		
248	191	3	121	40.33	1110	25791		
249	439	7	283	40.43	1117	26074		
250	268	4	162	40.50	1121	26236		
251	271	4	162	40.50	1125	26398		
252	272	4	162	40.50	1129	26560		
253	193	3	123	41.00	1132	26683		
254	276	4	165	41.25	1136	26848		
255	446	7	289	41.29	1143	27137		
256	194	3	124	41.33	1146	27261		
257	342	5	208	41.60	1151	27469		
258	107	2	84	42.00	1153	27553		
259	280	4	170	42.50	1157	27723		
260	349	5	213	42.60	1162	27936		
261	203	3	128	42.67	1165	28064		
262	284	4	171	42.75	1169	28235		
263	42	1	43	43.00	1170	28278		
264	206	3	129	43.00	1173	28407		
265	207	3	129	43.00	1176	28536		
266	355	5	216	43.20	1181	28752		
267	287	4	173	43.25	1185	28925		
268	288	4	173	43.25	1189	29098		
269	211	3	130	43.33	1192	29228		
270	115	2	87	43.50	1194	29315		
271	289	4	174	43.50	1198	29489		
272	358	5	218	43.60	1203	29707		
273	359	5	218	43.60	1208	29925		
274	215	3	132	44.00	1211	30057		
275	297	4	178	44.50	1215	30235		
276	219	3	134	44.67	1218	30369		
277	368	5	224	44.80	1223	30593		
278	424	6	269	44.83	1229	30862		
279	372	5	225	45.00	1234	31087		
280	427	6	272	45.33	1240	31359		
281	122	2	91	45.50	1242	31450		
282	469	7	320	45.71	1249	31770		
283	127	2	92	46.00	1251	31862		
284	224	3	138	46.00	1254	32000		
285	132	2	93	46.50	1256	32093		
286	309	4	186	46.50	1260	32279		
287	474	7	328	46.86	1267	32607		
288	46	1	47	47.00	1268	32654	72	11953 IV
289	47	1	47	47.00	1269	32701		
290	227	3	141	47.00	1272	32842		
291	228	3	141	47.00	1275	32983		
292	311	4	188	47.00	1279	33171		
293	312	4	188	47.00	1283	33359		
294	313	4	188	47.00	1287	33547		
295	314	4	188	47.00	1291	33735		

№	Өрхийн №	Ам бүл (P)	Бүх мал толгой (Y)	Өрхийн нэг хүнд ногдох малын тоо (Y/P)	Өсөн нэмэгдэх дүн		10 тэнцүү бүлэгт хуваасан	
					ам бүлийн	малын тооны	өрхийн тоо	малын тоо
296	440	6	283	47.17	1297	34018		
297	385	5	236	47.20	1302	34254		
298	231	3	142	47.33	1305	34396		
299	441	6	284	47.33	1311	34680		
300	318	4	190	47.50	1315	34870		
301	387	5	238	47.60	1320	35108		
302	233	3	143	47.67	1323	35251		
303	443	6	287	47.83	1329	35538		
304	395	5	244	48.80	1334	35782		
305	242	3	147	49.00	1337	35929		
306	323	4	196	49.00	1341	36125		
307	397	5	247	49.40	1346	36372		
308	496	7	346	49.43	1353	36718		
309	399	5	249	49.80	1358	36967		
310	400	5	249	49.80	1363	37216	ядуурлын шугмаас доош	
311	139	2	100	50.00	1365	37316		
312	330	4	200	50.00	1369	37516		
313	332	4	201	50.25	1373	37717		
314	247	3	151	50.33	1376	37868		
315	249	3	151	50.33	1379	38019		
316	250	3	151	50.33	1382	38170		
317	404	5	252	50.40	1387	38422		
318	335	4	202	50.50	1391	38624		
319	407	5	254	50.80	1396	38878		
320	339	4	204	51.00	1400	39082		
321	409	5	255	51.00	1405	39337		
322	459	6	308	51.33	1411	39645		
323	410	5	258	51.60	1416	39903		
324	255	3	155	51.67	1419	40058		
325	413	5	261	52.20	1424	40319		
326	152	2	105	52.50	1426	40424		
327	344	4	210	52.50	1430	40634		
328	261	3	158	52.67	1433	40792		
329	154	2	106	53.00	1435	40898		
330	262	3	159	53.00	1438	41057		
331	347	4	212	53.00	1442	41269		
332	417	5	265	53.00	1447	41534		
333	418	5	265	53.00	1452	41799		
334	465	6	318	53.00	1458	42117		
335	353	4	215	53.75	1462	42332		
336	360	4	218	54.50	1466	42550		
337	429	5	273	54.60	1471	42823		
338	430	5	273	54.60	1476	43096		
339	274	3	164	54.67	1479	43260		
340	520	7	383	54.71	1486	43643		
341	363	4	219	54.75	1490	43862		
342	364	4	219	54.75	1494	44081		
343	431	5	274	54.80	1499	44355		
344	433	5	274	54.80	1504	44629		

№	Өрхийн №	Ам бүл (P)	Бүх мал толгой (Y)	Өрхийн нэг хүнд ногдох малын тоо (Y/P)	Өсөн нэмэгдэх дүн		10 тэнцүү бүлэгт хуваасан	
					ам бүлийн	малын тооны	өрхийн тоо	малын тоо
345	160	2	110	55.00	1506	44739		
346	434	5	275	55.00	1511	45014		
347	435	5	276	55.20	1516	45290		
348	277	3	167	55.67	1519	45457		
349	525	7	391	55.86	1526	45848		
350	369	4	224	56.00	1530	46072		
351	438	5	281	56.20	1535	46353		
352	278	3	169	56.33	1538	46522		
353	172	2	113	56.50	1540	46635		
354	281	3	170	56.67	1543	46805		
355	283	3	170	56.67	1546	46975		
356	373	4	228	57.00	1550	47203		
357	374	4	228	57.00	1554	47431		
358	529	7	402	57.43	1561	47833		
359	444	5	288	57.60	1566	48121		
360	377	4	231	57.75	1570	48352	72	15698 V
361	447	5	290	58.00	1575	48642		
362	449	5	291	58.20	1580	48933		
363	379	4	233	58.25	1584	49166		
364	291	3	175	58.33	1587	49341		
365	292	3	175	58.33	1590	49516		
366	293	3	175	58.33	1593	49691		
367	531	7	410	58.57	1600	50101		
368	381	4	235	58.75	1604	50336		
369	386	4	236	59.00	1608	50572		
370	452	5	297	59.40	1613	50869		
371	301	3	180	60.00	1616	51049		
372	302	3	180	60.00	1619	51229		
373	389	4	241	60.25	1623	51470		
374	190	2	121	60.50	1625	51591		
375	391	4	242	60.50	1629	51833		
376	304	3	182	60.67	1632	52015		
377	305	3	182	60.67	1635	52197		
378	306	3	183	61.00	1638	52380		
379	192	2	123	61.50	1640	52503		
380	307	3	185	61.67	1643	52688		
381	505	6	371	61.83	1649	53059		
382	310	3	187	62.33	1652	53246		
383	401	4	250	62.50	1656	53496		
384	60	1	63	63.00	1657	53559		
385	62	1	63	63.00	1658	53622		
386	316	3	189	63.00	1661	53811		
387	462	5	315	63.00	1666	54126		
388	202	2	127	63.50	1668	54253		
389	518	6	381	63.50	1674	54634		
390	408	4	255	63.75	1678	54889		
391	470	5	321	64.20	1683	55210		
392	205	2	129	64.50	1685	55339		
393	471	5	324	64.80	1690	55663		
394	208	2	130	65.00	1692	55793		

№	Өрхийн №	Ам бүл (P)	Бүх мал толгой (Y)	Өрхийн нэг хүнд ногдох малын тоо (Y/P)	Өсөн нэмэгдэх дүн		10 тэнцүү бүлэгт хуваасан	
					ам бүлийн	малын тооны	өрхийн тоо	малын тоо
395	324	3	197	65.67	1695	55990		
396	414	4	263	65.75	1699	56253		
397	476	5	329	65.80	1704	56582		
398	552	7	461	65.86	1711	57043		
399	71	1	66	66.00	1712	57109		
400	326	3	198	66.00	1715	57307		
401	416	4	264	66.00	1719	57571		
402	477	5	331	66.20	1724	57902		
403	329	3	199	66.33	1727	58101		
404	421	4	267	66.75	1731	58368		
405	422	4	267	66.75	1735	58635		
406	218	2	134	67.00	1737	58769		
407	482	5	336	67.20	1742	59105		
408	483	5	336	67.20	1747	59441		
409	425	4	269	67.25	1751	59710		
410	334	3	202	67.33	1754	59912		
411	336	3	202	67.33	1757	60114		
412	486	5	337	67.40	1762	60451		
413	426	4	271	67.75	1766	60722		
414	559	7	475	67.86	1773	61197		
415	340	3	204	68.00	1776	61401		
416	491	5	340	68.00	1781	61741		
417	495	5	342	68.40	1786	62083		
418	432	4	274	68.50	1790	62357		
419	498	5	351	70.20	1795	62708		
420	345	3	212	70.67	1798	62920		
421	346	3	212	70.67	1801	63132		
422	348	3	213	71.00	1804	63345		
423	234	2	143	71.50	1806	63488		
424	442	4	286	71.50	1810	63774		
425	501	5	358	71.60	1815	64132		
426	351	3	215	71.67	1818	64347		
427	238	2	145	72.50	1820	64492		
428	357	3	218	72.67	1823	64710		
429	361	3	219	73.00	1826	64929		
430	502	5	365	73.00	1831	65294		
431	84	1	74	74.00	1832	65368		
432	244	2	148	74.00	1834	65516	72	17164
433	367	3	222	74.00	1837	65738		
434	507	5	373	74.60	1842	66111		
435	453	4	299	74.75	1846	66410		
436	370	3	225	75.00	1849	66635		
437	455	4	302	75.50	1853	66937		
438	517	5	380	76.00	1858	67317		
439	519	5	382	76.40	1863	67699		
440	457	4	307	76.75	1867	68006		
441	523	5	387	77.40	1872	68393		
442	460	4	310	77.50	1876	68703		
443	524	5	389	77.80	1881	69092		
444	384	3	235	78.33	1884	69327		

VI

№	Өрхийн №	Ам бүл (P)	Бүх мал толгой (Y)	Өрхийн нэг хүнд ногдох малын тоо (Y/P)	Өсөн нэмэгдэх дүн		10 тэнцүү бүлэгт хуваасан	
					ам бүлийн	малын тооны	өрхийн тоо	малын тоо
445	258	2	157	78.50	1886	69484		
446	259	2	157	78.50	1888	69641		
447	463	4	315	78.75	1892	69956		
448	464	4	317	79.25	1896	70273		
449	560	6	476	79.33	1902	70749		
450	466	4	318	79.50	1906	71067		
451	264	2	160	80.00	1908	71227		
452	388	3	240	80.00	1911	71467		
453	468	4	320	80.00	1915	71787		
454	528	5	400	80.00	1920	72187		
455	390	3	242	80.67	1923	72429		
456	270	2	162	81.00	1925	72591		
457	394	3	244	81.33	1928	72835		
458	472	4	326	81.50	1932	73161		
459	396	3	245	81.67	1935	73406		
460	530	5	409	81.80	1940	73815		
461	398	3	247	82.33	1943	74062		
462	275	2	165	82.50	1945	74227		
463	533	5	416	83.20	1950	74643		
464	535	5	417	83.40	1955	75060		
465	481	4	334	83.50	1959	75394		
466	403	3	252	84.00	1962	75646		
467	405	3	252	84.00	1965	75898		
468	485	4	337	84.25	1969	76235		
469	406	3	253	84.33	1972	76488		
470	572	6	506	84.33	1978	76994		
471	279	2	169	84.50	1980	77163		
472	487	4	338	84.50	1984	77501		
473	489	4	339	84.75	1988	77840		
474	490	4	339	84.75	1992	78179		
475	538	5	424	84.80	1997	78603		
476	492	4	340	85.00	2001	78943		
477	539	5	425	85.00	2006	79368		
478	541	5	428	85.60	2011	79796		
479	411	3	259	86.33	2014	80055		
480	499	4	352	88.00	2018	80407		
481	420	3	266	88.67	2021	80673		
482	119	1	89	89.00	2022	80762		
483	503	4	366	91.50	2026	81128		
484	504	4	368	92.00	2030	81496		
485	588	6	552	92.00	2036	82048		
486	551	5	461	92.20	2041	82509		
487	554	5	465	93.00	2046	82974		
488	508	4	375	93.75	2050	83349		
489	510	4	375	93.75	2054	83724		
490	556	5	470	94.00	2059	84194		
491	512	4	378	94.50	2063	84572		
492	513	4	378	94.50	2067	84950		
493	515	4	379	94.75	2071	85329		
494	317	2	190	95.00	2073	85519		

№	Өрхийн №	Ам бүл (P)	Бүх мал толгой (Y)	Өрхийн нэг хүнд ногдох малын тоо (Y/P)	Өсөн нэмэгдэх дүн		10 тэнцүү бүлэгт хуваасан	
					ам бүлийн	малын тооны	өрхийн тоо	малын тоо
495	521	4	385	96.25	2077	85904		
496	561	5	482	96.40	2082	86386		
497	599	6	588	98.00	2088	86974		
498	564	5	492	98.40	2093	87466		
499	526	4	394	98.50	2097	87860		
500	601	6	594	99.00	2103	88454		
501	527	4	398	99.50	2107	88852		
502	569	5	499	99.80	2112	89351		
503	454	3	300	100.00	2115	89651		
504	456	3	303	101.00	2118	89954	72	24438
505	574	5	507	101.40	2123	90461		VII
506	576	5	512	102.40	2128	90973		
507	532	4	411	102.75	2132	91384		
508	578	5	516	103.20	2137	91900		
509	534	4	417	104.25	2141	92317		
510	461	3	314	104.67	2144	92631		
511	536	4	419	104.75	2148	93050		
512	607	6	634	105.67	2154	93684		
513	579	5	529	105.80	2159	94213		
514	609	6	635	105.83	2165	94848		
515	580	5	530	106.00	2170	95378		
516	634	7	749	107.00	2177	96127		
517	354	2	216	108.00	2179	96343		
518	356	2	217	108.50	2181	96560		
519	582	5	543	108.60	2186	97103		
520	543	4	435	108.75	2190	97538		
521	545	4	436	109.00	2194	97974		
522	583	5	545	109.00	2199	98519		
523	473	3	328	109.33	2202	98847		
524	616	6	657	109.50	2208	99504		
525	584	5	548	109.60	2213	100052		
526	475	3	329	109.67	2216	100381		
527	162	1	110	110.00	2217	100491		
528	163	1	110	110.00	2218	100601		
529	478	3	332	110.67	2221	100933		
530	479	3	334	111.33	2224	101267		
531	546	4	446	111.50	2228	101713		
532	547	4	447	111.75	2232	102160		
533	168	1	112	112.00	2233	102272		
534	484	3	336	112.00	2236	102608		
535	171	1	113	113.00	2237	102721		
536	549	4	452	113.00	2241	103173		
537	621	6	679	113.17	2247	103852		
538	494	3	341	113.67	2250	104193		
539	593	5	570	114.00	2255	104763		
540	178	1	115	115.00	2256	104878		
541	497	3	347	115.67	2259	105225		
542	378	2	232	116.00	2261	105457		
543	380	2	234	117.00	2263	105691		
544	382	2	235	117.50	2265	105926		

№	Өрхийн №	Ам бүл (P)	Бүх мал толгой (Y)	Өрхийн нэг хүнд ногдох малын тоо (Y/P)	Өсөн нэмэгдэх дүн		10 тэнцүү бүлэгт хуваасан	
					ам бүлийн	малын тооны	өрхийн тоо	малын тоо
545	598	5	588	117.60	2270	106514		
546	600	5	591	118.20	2275	107105		
547	602	5	596	119.20	2280	107701		
548	187	1	120	120.00	2281	107821		
549	653	7	844	120.57	2288	108665		
550	392	2	242	121.00	2290	108907		
551	605	5	615	123.00	2295	109522		
552	509	3	375	125.00	2298	109897		
553	570	4	502	125.50	2302	110399		
554	571	4	503	125.75	2306	110902		
555	654	7	884	126.29	2313	111786		
556	573	4	506	126.50	2317	112292		
557	516	3	380	126.67	2320	112672		
558	608	5	634	126.80	2325	113306		
559	575	4	508	127.00	2329	113814		
560	611	5	639	127.80	2334	114453		
561	577	4	514	128.50	2338	114967		
562	522	3	386	128.67	2341	115353		
563	613	5	653	130.60	2346	116006		
564	619	5	667	133.40	2351	116673		
565	423	2	268	134.00	2353	116941		
566	581	4	543	135.75	2357	117484		
567	648	6	817	136.17	2363	118301		
568	585	4	549	137.25	2367	118850		
569	586	4	549	137.25	2371	119399		
570	587	4	549	137.25	2375	119948		
571	590	4	556	139.00	2379	120504		
572	437	2	279	139.50	2381	120783		
573	592	4	563	140.75	2385	121346		
574	624	5	704	140.80	2390	122050		
575	625	5	707	141.40	2395	122757	71	32803
576	540	3	425	141.67	2398	123182		
577	594	4	571	142.75	2402	123753		
578	665	7	1003	143.29	2409	124756		
579	595	4	576	144.00	2413	125332		
580	596	4	576	144.00	2417	125908		
581	670	7	1009	144.14	2424	126917		
582	542	3	433	144.33	2427	127350		
583	445	2	289	144.50	2429	127639		
584	628	5	723	144.60	2434	128362		
585	629	5	723	144.60	2439	129085		
586	688	8	1160	145.00	2447	130245		
587	448	2	291	145.50	2449	130536		
588	597	4	585	146.25	2453	131121		
589	450	2	295	147.50	2455	131416		
590	451	2	295	147.50	2457	131711		
591	656	6	892	148.67	2463	132603		
592	603	4	597	149.25	2467	133200		
593	658	6	899	149.83	2473	134099		
594	604	4	600	150.00	2477	134699		

№	Өрхийн №	Ам бүл (P)	Бүх мал толгой (Y)	Өрхийн нэг хүнд ногдох малын тоо (Y/P)	Өсөн нэмэгдэх дүн		10 тэнцүү бүлэгт хуваасан	
					ам бүлийн	малын тооны	өрхийн тоо	малын тоо
595	636	5	754	150.80	2482	135453		
596	458	2	307	153.50	2484	135760		
597	553	3	464	154.67	2487	136224		
598	606	4	619	154.75	2491	136843		
599	643	5	778	155.60	2496	137621		
600	557	3	471	157.00	2499	138092		
601	644	5	788	157.60	2504	138880		
602	610	4	638	159.50	2508	139518		
603	467	2	320	160.00	2510	139838		
604	562	3	483	161.00	2513	140321		
605	615	4	654	163.50	2517	140975		
606	565	3	493	164.33	2520	141468		
607	617	4	658	164.50	2524	142126		
608	618	4	658	164.50	2528	142784		
609	566	3	494	164.67	2531	143278		
610	650	5	827	165.40	2536	144105		
611	480	2	334	167.00	2538	144439		
612	668	6	1008	168.00	2544	145447		
613	488	2	339	169.50	2546	145786		
614	620	4	678	169.50	2550	146464		
615	671	6	1018	169.67	2556	147482		
616	493	2	340	170.00	2558	147822		
617	622	4	689	172.25	2562	148511		
618	675	6	1039	173.17	2568	149550		
619	623	4	699	174.75	2572	150249		
620	680	6	1060	176.67	2578	151309		
621	500	2	354	177.00	2580	151663		
622	655	5	885	177.00	2585	152548		
623	296	1	178	178.00	2586	152726		
624	683	6	1068	178.00	2592	153794		
625	626	4	716	179.00	2596	154510		
626	630	4	726	181.50	2600	155236		
627	631	4	733	183.25	2604	155969		
628	685	6	1113	185.50	2610	157082		
629	506	2	372	186.00	2612	157454		
630	591	3	560	186.67	2615	158014		
631	635	4	750	187.50	2619	158764		
632	662	5	938	187.60	2624	159702		
633	511	2	376	188.00	2626	160078		
634	663	5	941	188.20	2631	161019		
635	514	2	378	189.00	2633	161397		
636	638	4	757	189.25	2637	162154		
637	640	4	768	192.00	2641	162922		
638	641	4	771	192.75	2645	163693		
639	664	5	966	193.20	2650	164659		
640	321	1	195	195.00	2651	164854		
641	691	6	1205	200.83	2657	166059		
642	666	5	1005	201.00	2662	167064		
643	646	4	805	201.25	2666	167869		
644	677	5	1042	208.40	2671	168911		

№	Өрхийн №	Ам бүл (P)	Бүх мал толгой (Y)	Өрхийн нэг хүнд ногдох малын тоо (Y/P)	Өсөн нэмэгдэх дүн		10 тэнцүү бүлэгт хуваасан	
					ам бүлийн	малын тооны	өрхийн тоо	малын тоо
645	651	4	839	209.75	2675	169750		
646	652	4	839	209.75	2679	170589	71	47832
647	678	5	1051	210.20	2684	171640		
648	537	2	421	210.50	2686	172061		
649	681	5	1063	212.60	2691	173124		
650	350	1	214	214.00	2692	173338		
651	352	1	215	215.00	2693	173553		
652	544	2	435	217.50	2695	173988		
653	614	3	653	217.67	2698	174641		
654	695	6	1316	219.33	2704	175957		
655	548	2	450	225.00	2706	176407		
656	659	4	905	226.25	2710	177312		
657	660	4	918	229.50	2714	178230		
658	661	4	934	233.50	2718	179164		
659	558	2	474	237.00	2720	179638		
660	708	7	1686	240.86	2727	181324		
661	393	1	243	243.00	2728	181567		
662	693	5	1226	245.20	2733	182793		
663	632	3	736	245.33	2736	183529		
664	563	2	491	245.50	2738	184020		
665	567	2	495	247.50	2740	184515		
666	568	2	498	249.00	2742	185013		
667	694	5	1254	250.80	2747	186267		
668	667	4	1008	252.00	2751	187275		
669	673	4	1019	254.75	2755	188294		
670	674	4	1025	256.25	2759	189319		
671	642	3	777	259.00	2762	190096		
672	412	1	260	260.00	2763	190356		
673	676	4	1041	260.25	2767	191397		
674	679	4	1051	262.75	2771	192448		
675	645	3	794	264.67	2774	193242		
676	419	1	266	266.00	2775	193508		
677	647	3	807	269.00	2778	194315		
678	697	5	1358	271.60	2783	195673		
679	649	3	818	272.67	2786	196491		
680	687	4	1129	282.25	2790	197620		
681	698	5	1418	283.60	2795	199038		
682	657	3	896	298.67	2798	199934		
683	702	5	1515	303.00	2803	201449		
684	612	2	640	320.00	2805	202089		
685	703	5	1600	320.00	2810	203689		
686	706	5	1627	325.40	2815	205316		
687	696	4	1317	329.25	2819	206633		
688	709	5	1707	341.40	2824	208340		
689	627	2	722	361.00	2826	209062		
690	699	4	1461	365.25	2830	210523		
691	701	4	1472	368.00	2834	211995		
692	633	2	737	368.50	2836	212732		
693	637	2	755	377.50	2838	213487		
694	715	6	2265	377.50	2844	215752		

IX

№	Өрхийн №	Ам бүл (P)	Бүх мал толгой (Y)	Өрхийн нэг хүнд ногдох малын тоо (Y/P)	Өсөн нэмэгдэх дүн		10 тэнцүү бүлэгт хуваасан		
					ам бүлийн	малын тооны	өрхийн тоо	малын тоо	
695	689	3	1165	388.33	2847	216917			
696	690	3	1204	401.33	2850	218121			
697	705	4	1609	402.25	2854	219730			
698	692	3	1223	407.67	2857	220953			
699	550	1	461	461.00	2858	221414			
700	555	1	468	468.00	2859	221882			
701	669	2	1008	504.00	2861	222890			
702	672	2	1018	509.00	2863	223908			
703	682	2	1064	532.00	2865	224972			
704	704	3	1609	536.33	2868	226581			
705	684	2	1081	540.50	2870	227662			
706	714	4	2171	542.75	2874	229833			
707	589	1	554	554.00	2875	230387			
708	686	2	1114	557.00	2877	231501			
709	710	3	1770	590.00	2880	233271			
710	712	3	2046	682.00	2883	235317			
711	700	2	1471	735.50	2885	236788			
712	639	1	763	763.00	2886	237551			
713	707	2	1627	813.50	2888	239178			
714	716	3	2726	908.67	2891	241904			
715	717	5	5508	1101.60	2896	247412			
716	711	1	2009	2009.00	2897	249421			
717	713	1	2100	2100.00	2898	251521	71	80932	
Бүгд		2898	251521				717	251521	X

Ядуурлын түвшинд байгаа 310 малчин өрхийн Жини коэффициент,
Сений ядуурлын индексийн тооцоонууд Хавсралт 2

№	Өрхийн №	Ам бүл (P)	Малын тоо(Yi)	Хувийн жин		Малын тооны өсөн нэмэгдэх хувь	Yi +Yi_1	Hi *(Yi +Yi_1)
				ам бүл	малын тоо			
1	2	6	11	0.0044	0.0003	0.0003	0.0003	1.3E-06
2	3	6	12	0.0044	0.0003	0.0006	0.0009	4E-06
3	13	8	20	0.0059	0.0005	0.0012	0.0018	1E-05
4	18	7	25	0.0051	0.0007	0.0018	0.0030	1.5E-05
5	14	6	23	0.0044	0.0006	0.0024	0.0043	1.9E-05
6	1	1	4	0.0007	0.0001	0.0026	0.0050	3.7E-06
7	5	3	13	0.0022	0.0003	0.0029	0.0055	1.2E-05
8	21	6	29	0.0044	0.0008	0.0037	0.0066	2.9E-05
9	7	3	15	0.0022	0.0004	0.0041	0.0078	1.7E-05
10	16	5	25	0.0037	0.0007	0.0048	0.0088	3.2E-05
11	27	6	31	0.0044	0.0008	0.0056	0.0103	4.6E-05
12	19	5	26	0.0037	0.0007	0.0063	0.0119	4.4E-05
13	4	2	12	0.0015	0.0003	0.0066	0.0129	1.9E-05
14	25	5	30	0.0037	0.0008	0.0074	0.0140	5.1E-05
15	33	5	35	0.0037	0.0009	0.0084	0.0158	5.8E-05
16	24	4	29	0.0029	0.0008	0.0091	0.0175	5.1E-05
17	35	5	37	0.0037	0.0010	0.0101	0.0193	7.1E-05
18	15	3	23	0.0022	0.0006	0.0107	0.0209	4.6E-05
19	39	5	40	0.0037	0.0011	0.0118	0.0226	8.3E-05
20	85	9	75	0.0066	0.0020	0.0138	0.0257	0.00017
21	149	12	103	0.0088	0.0028	0.0166	0.0304	0.00027
22	51	6	53	0.0044	0.0014	0.0180	0.0346	0.00015
23	36	4	37	0.0029	0.0010	0.0190	0.0371	0.00011
24	70	7	65	0.0051	0.0017	0.0208	0.0398	0.0002
25	48	5	48	0.0037	0.0013	0.0221	0.0428	0.00016
26	49	5	49	0.0037	0.0013	0.0234	0.0454	0.00017
27	12	2	20	0.0015	0.0005	0.0239	0.0473	6.9E-05
28	41	4	40	0.0029	0.0011	0.0250	0.0489	0.00014
29	26	3	31	0.0022	0.0008	0.0258	0.0508	0.00011
30	44	4	43	0.0029	0.0012	0.0270	0.0528	0.00015
31	52	5	54	0.0037	0.0015	0.0284	0.0554	0.0002
32	45	4	44	0.0029	0.0012	0.0296	0.0580	0.00017
33	59	5	62	0.0037	0.0017	0.0313	0.0609	0.00022
34	150	8	103	0.0059	0.0028	0.0340	0.0653	0.00038
35	50	4	52	0.0029	0.0014	0.0354	0.0695	0.0002
36	68	5	65	0.0037	0.0017	0.0372	0.0726	0.00027
37	75	5	67	0.0037	0.0018	0.0390	0.0762	0.00028
38	53	4	54	0.0029	0.0015	0.0404	0.0794	0.00023
39	164	8	110	0.0059	0.0030	0.0434	0.0838	0.00049
40	20	2	28	0.0015	0.0008	0.0441	0.0875	0.00013
41	54	4	56	0.0029	0.0015	0.0457	0.0898	0.00026
42	43	3	43	0.0022	0.0012	0.0468	0.0925	0.0002
43	110	6	86	0.0044	0.0023	0.0491	0.0959	0.00042
44	83	5	72	0.0037	0.0019	0.0511	0.1002	0.00037
45	23	2	29	0.0015	0.0008	0.0518	0.1029	0.00015
46	144	7	102	0.0051	0.0027	0.0546	0.1064	0.00055

№	Өрхийн №	Ам бүл (P)	Малын тоо(Yi)	Хувийн жин		Малын тооны өсөн нэмэгдэх хувь	Yi +Yi_1	Hi *(Yi +Yi_1)
				ам бүл	малын тоо			
47	148	7	102	0.0051	0.0027	0.0573	0.1119	0.00057
48	6	1	15	0.0007	0.0004	0.0577	0.1150	8.4E-05
49	153	7	105	0.0051	0.0028	0.0605	0.1183	0.00061
50	130	6	92	0.0044	0.0025	0.0630	0.1235	0.00054
51	91	5	77	0.0037	0.0021	0.0651	0.1281	0.00047
52	133	6	94	0.0044	0.0025	0.0676	0.1327	0.00058
53	64	4	64	0.0029	0.0017	0.0693	0.1369	0.0004
54	212	8	131	0.0059	0.0035	0.0728	0.1422	0.00083
55	28	2	33	0.0015	0.0009	0.0737	0.1466	0.00022
56	73	4	66	0.0029	0.0018	0.0755	0.1492	0.00044
57	136	6	99	0.0044	0.0027	0.0782	0.1537	0.00068
58	100	5	83	0.0037	0.0022	0.0804	0.1586	0.00058
59	103	5	84	0.0037	0.0023	0.0827	0.1630	0.0006
60	104	5	84	0.0037	0.0023	0.0849	0.1676	0.00061
61	105	5	84	0.0037	0.0023	0.0872	0.1721	0.00063
62	106	5	84	0.0037	0.0023	0.0894	0.1766	0.00065
63	142	6	101	0.0044	0.0027	0.0921	0.1816	0.0008
64	143	6	101	0.0044	0.0027	0.0949	0.1870	0.00082
65	30	2	34	0.0015	0.0009	0.0958	0.1906	0.00028
66	32	2	34	0.0015	0.0009	0.0967	0.1924	0.00028
67	113	5	86	0.0037	0.0023	0.0990	0.1957	0.00072
68	77	4	69	0.0029	0.0019	0.1008	0.1998	0.00059
69	114	5	87	0.0037	0.0023	0.1032	0.2040	0.00075
70	116	5	87	0.0037	0.0023	0.1055	0.2087	0.00077
71	8	1	18	0.0007	0.0005	0.1060	0.2115	0.00016
72	9	1	18	0.0007	0.0005	0.1065	0.2125	0.00016
73	10	1	18	0.0007	0.0005	0.1070	0.2135	0.00016
74	129	5	92	0.0037	0.0025	0.1094	0.2164	0.00079
75	88	4	75	0.0029	0.0020	0.1115	0.2209	0.00065
76	169	6	113	0.0044	0.0030	0.1145	0.2260	0.00099
77	170	6	113	0.0044	0.0030	0.1175	0.2320	0.00102
78	11	1	19	0.0007	0.0005	0.1180	0.2356	0.00017
79	251	8	152	0.0059	0.0041	0.1221	0.2402	0.00141
80	177	6	115	0.0044	0.0031	0.1252	0.2473	0.00109
81	135	5	96	0.0037	0.0026	0.1278	0.2530	0.00093
82	179	6	116	0.0044	0.0031	0.1309	0.2587	0.00114
83	93	4	78	0.0029	0.0021	0.1330	0.2639	0.00077
84	183	6	117	0.0044	0.0031	0.1362	0.2692	0.00118
85	256	8	156	0.0059	0.0042	0.1403	0.2765	0.00162
86	184	6	119	0.0044	0.0032	0.1435	0.2839	0.00125
87	37	2	40	0.0015	0.0011	0.1446	0.2882	0.00042
88	38	2	40	0.0015	0.0011	0.1457	0.2903	0.00043
89	40	2	40	0.0015	0.0011	0.1468	0.2925	0.00043
90	56	3	60	0.0022	0.0016	0.1484	0.2951	0.00065
91	225	7	140	0.0051	0.0038	0.1521	0.3005	0.00154
92	147	5	102	0.0037	0.0027	0.1549	0.3070	0.00113
93	97	4	82	0.0029	0.0022	0.1571	0.3120	0.00092
94	98	4	82	0.0029	0.0022	0.1593	0.3164	0.00093
95	108	4	84	0.0029	0.0023	0.1615	0.3208	0.00094
96	243	7	148	0.0051	0.0040	0.1655	0.3271	0.00168

№	Өрхийн №	Ам бүл (P)	Малын тоо(Yi)	Хувийн жин		Малын тооны өсөн нэмэгдэх хувь	Yi +Yi_1	Hi *(Yi +Yi_1)
				ам бүл	малын тоо			
97	109	4	85	0.0029	0.0023	0.1678	0.3333	0.00098
98	65	3	64	0.0022	0.0017	0.1695	0.3373	0.00074
99	204	6	128	0.0044	0.0034	0.1730	0.3425	0.00151
100	111	4	86	0.0029	0.0023	0.1753	0.3482	0.00102
101	157	5	108	0.0037	0.0029	0.1782	0.3535	0.0013
102	69	3	65	0.0022	0.0017	0.1799	0.3581	0.00079
103	72	3	66	0.0022	0.0018	0.1817	0.3616	0.0008
104	118	4	88	0.0029	0.0024	0.1841	0.3658	0.00107
105	254	7	154	0.0051	0.0041	0.1882	0.3723	0.00191
106	217	6	133	0.0044	0.0036	0.1918	0.3800	0.00167
107	165	5	111	0.0037	0.0030	0.1948	0.3865	0.00142
108	120	4	90	0.0029	0.0024	0.1972	0.3919	0.00115
109	173	5	113	0.0037	0.0030	0.2002	0.3974	0.00146
110	174	5	113	0.0037	0.0030	0.2032	0.4035	0.00148
111	76	3	68	0.0022	0.0018	0.2051	0.4083	0.0009
112	78	3	69	0.0022	0.0019	0.2069	0.4120	0.00091
113	79	3	69	0.0022	0.0019	0.2088	0.4157	0.00091
114	124	4	92	0.0029	0.0025	0.2113	0.4200	0.00123
115	125	4	92	0.0029	0.0025	0.2137	0.4250	0.00125
116	126	4	92	0.0029	0.0025	0.2162	0.4299	0.00126
117	128	4	92	0.0029	0.0025	0.2187	0.4349	0.00128
118	181	5	116	0.0037	0.0031	0.2218	0.4405	0.00162
119	273	7	163	0.0051	0.0044	0.2262	0.4480	0.0023
120	80	3	70	0.0022	0.0019	0.2280	0.4542	0.001
121	230	6	141	0.0044	0.0038	0.2318	0.4599	0.00202
122	186	5	120	0.0037	0.0032	0.2351	0.4669	0.00171
123	235	6	144	0.0044	0.0039	0.2389	0.4740	0.00209
124	239	6	145	0.0044	0.0039	0.2428	0.4818	0.00212
125	286	7	172	0.0051	0.0046	0.2474	0.4903	0.00252
126	137	4	99	0.0029	0.0027	0.2501	0.4976	0.00146
127	17	1	25	0.0007	0.0007	0.2508	0.5009	0.00037
128	86	3	75	0.0022	0.0020	0.2528	0.5036	0.00111
129	87	3	75	0.0022	0.0020	0.2548	0.5076	0.00112
130	141	4	100	0.0029	0.0027	0.2575	0.5123	0.0015
131	195	5	125	0.0037	0.0034	0.2609	0.5184	0.0019
132	196	5	125	0.0037	0.0034	0.2642	0.5251	0.00193
133	246	6	150	0.0044	0.0040	0.2682	0.5325	0.00234
134	294	7	176	0.0051	0.0047	0.2730	0.5412	0.00278
135	295	7	176	0.0051	0.0047	0.2777	0.5507	0.00283
136	198	5	126	0.0037	0.0034	0.2811	0.5588	0.00205
137	200	5	127	0.0037	0.0034	0.2845	0.5656	0.00207
138	201	5	127	0.0037	0.0034	0.2879	0.5724	0.0021
139	145	4	102	0.0029	0.0027	0.2907	0.5786	0.0017
140	146	4	102	0.0029	0.0027	0.2934	0.5840	0.00171
141	376	9	231	0.0066	0.0062	0.2996	0.5930	0.00392
142	94	3	78	0.0022	0.0021	0.3017	0.6013	0.00132
143	151	4	104	0.0029	0.0028	0.3045	0.6062	0.00178
144	209	5	130	0.0037	0.0035	0.3080	0.6125	0.00225
145	213	5	131	0.0037	0.0035	0.3115	0.6195	0.00227
146	95	3	79	0.0022	0.0021	0.3136	0.6251	0.00138

Малчин өрхийн ядуурлыг хэмжих асуудал

№	Өрхийн №	Ам бүл (P)	Малын тоо(Yi)	Хувийн жин		Малын тооны өсөн нэмэгдэх хувь	Yi +Yi_1	Hi *(Yi +Yi_1)
				ам бүл	малын тоо			
147	155	4	107	0.0029	0.0029	0.3165	0.6301	0.00185
148	96	3	81	0.0022	0.0022	0.3187	0.6352	0.0014
149	156	4	108	0.0029	0.0029	0.3216	0.6403	0.00188
150	159	4	108	0.0029	0.0029	0.3245	0.6461	0.0019
151	269	6	162	0.0044	0.0044	0.3288	0.6533	0.00288
152	99	3	82	0.0022	0.0022	0.3310	0.6599	0.00145
153	366	8	220	0.0059	0.0059	0.3370	0.6680	0.00392
154	101	3	83	0.0022	0.0022	0.3392	0.6761	0.00149
155	55	2	56	0.0015	0.0015	0.3407	0.6799	0.001
156	102	3	84	0.0022	0.0023	0.3429	0.6836	0.0015
157	282	6	170	0.0044	0.0046	0.3475	0.6905	0.00304
158	232	5	142	0.0037	0.0038	0.3513	0.6988	0.00256
159	112	3	86	0.0022	0.0023	0.3536	0.7050	0.00155
160	333	7	201	0.0051	0.0054	0.3590	0.7127	0.00366
161	337	7	202	0.0051	0.0054	0.3645	0.7235	0.00372
162	22	1	29	0.0007	0.0008	0.3652	0.7297	0.00054
163	241	5	146	0.0037	0.0039	0.3692	0.7344	0.00269
164	182	4	117	0.0029	0.0031	0.3723	0.7415	0.00218
165	117	3	88	0.0022	0.0024	0.3747	0.7470	0.00164
166	298	6	178	0.0044	0.0048	0.3795	0.7541	0.00332
167	299	6	179	0.0044	0.0048	0.3843	0.7637	0.00336
168	57	2	60	0.0015	0.0016	0.3859	0.7702	0.00113
169	58	2	60	0.0015	0.0016	0.3875	0.7734	0.00113
170	121	3	90	0.0022	0.0024	0.3899	0.7774	0.00171
171	248	5	151	0.0037	0.0041	0.3940	0.7839	0.00288
172	123	3	91	0.0022	0.0024	0.3964	0.7904	0.00174
173	303	6	182	0.0044	0.0049	0.4013	0.7977	0.00351
174	131	3	93	0.0022	0.0025	0.4038	0.8051	0.00177
175	257	5	156	0.0037	0.0042	0.4080	0.8118	0.00298
176	197	4	125	0.0029	0.0034	0.4114	0.8194	0.0024
177	365	7	220	0.0051	0.0059	0.4173	0.8286	0.00426
178	61	2	63	0.0015	0.0017	0.4190	0.8362	0.00123
179	315	6	189	0.0044	0.0051	0.4240	0.8430	0.00371
180	199	4	127	0.0029	0.0034	0.4275	0.8515	0.0025
181	319	6	191	0.0044	0.0051	0.4326	0.8600	0.00379
182	63	2	64	0.0015	0.0017	0.4343	0.8669	0.00127
183	134	3	96	0.0022	0.0026	0.4369	0.8712	0.00192
184	320	6	193	0.0044	0.0052	0.4421	0.8789	0.00387
185	266	5	161	0.0037	0.0043	0.4464	0.8885	0.00326
186	267	5	161	0.0037	0.0043	0.4507	0.8971	0.00329
187	66	2	65	0.0015	0.0017	0.4525	0.9032	0.00133
188	67	2	65	0.0015	0.0017	0.4542	0.9067	0.00133
189	210	4	130	0.0029	0.0035	0.4577	0.9119	0.00268
190	322	6	196	0.0044	0.0053	0.4630	0.9207	0.00405
191	214	4	131	0.0029	0.0035	0.4665	0.9295	0.00273
192	29	1	33	0.0007	0.0009	0.4674	0.9339	0.00069
193	216	4	132	0.0029	0.0035	0.4709	0.9383	0.00275
194	327	6	199	0.0044	0.0053	0.4763	0.9472	0.00417
195	138	3	100	0.0022	0.0027	0.4790	0.9552	0.0021
196	140	3	100	0.0022	0.0027	0.4816	0.9606	0.00211

№	Өрхийн №	Ам бүл (P)	Малын тоо(Yi)	Хувийн жин		Малын тооны өсөн нэмэгдэх хувь	Yi +Yi_1	Hi *(Yi +Yi_1)
				ам бүл	малын тоо			
197	74	2	67	0.0015	0.0018	0.4834	0.9651	0.00142
198	220	4	135	0.0029	0.0036	0.4871	0.9705	0.00285
199	221	4	135	0.0029	0.0036	0.4907	0.9778	0.00287
200	338	6	203	0.0044	0.0055	0.4962	0.9869	0.00434
201	31	1	34	0.0007	0.0009	0.4971	0.9932	0.00073
202	222	4	136	0.0029	0.0037	0.5007	0.9978	0.00293
203	341	6	205	0.0044	0.0055	0.5062	1.0070	0.00443
204	223	4	137	0.0029	0.0037	0.5099	1.0161	0.00298
205	285	5	172	0.0037	0.0046	0.5145	1.0245	0.00376
206	290	5	174	0.0037	0.0047	0.5192	1.0337	0.00379
207	436	8	279	0.0059	0.0075	0.5267	1.0459	0.00614
208	34	1	35	0.0007	0.0009	0.5276	1.0544	0.00077
209	226	4	140	0.0029	0.0038	0.5314	1.0591	0.00311
210	343	6	210	0.0044	0.0056	0.5371	1.0685	0.0047
211	229	4	141	0.0029	0.0038	0.5408	1.0779	0.00316
212	81	2	71	0.0015	0.0019	0.5428	1.0836	0.00159
213	82	2	71	0.0015	0.0019	0.5447	1.0874	0.0016
214	300	5	179	0.0037	0.0048	0.5495	1.0941	0.00401
215	158	3	108	0.0022	0.0029	0.5524	1.1018	0.00243
216	236	4	144	0.0029	0.0039	0.5562	1.1086	0.00325
217	237	4	144	0.0029	0.0039	0.5601	1.1163	0.00328
218	402	7	252	0.0051	0.0068	0.5669	1.1270	0.00579
219	240	4	145	0.0029	0.0039	0.5708	1.1377	0.00334
220	362	6	219	0.0044	0.0059	0.5767	1.1474	0.00505
221	161	3	110	0.0022	0.0030	0.5796	1.1563	0.00254
222	308	5	185	0.0037	0.0050	0.5846	1.1642	0.00427
223	245	4	149	0.0029	0.0040	0.5886	1.1732	0.00344
224	166	3	112	0.0022	0.0030	0.5916	1.1802	0.0026
225	167	3	112	0.0022	0.0030	0.5946	1.1862	0.00261
226	371	6	225	0.0044	0.0060	0.6007	1.1953	0.00526
227	175	3	113	0.0022	0.0030	0.6037	1.2043	0.00265
228	415	7	264	0.0051	0.0071	0.6108	1.2145	0.00624
229	89	2	76	0.0015	0.0020	0.6128	1.2236	0.0018
230	375	6	229	0.0044	0.0062	0.6190	1.2318	0.00542
231	176	3	115	0.0022	0.0031	0.6221	1.2411	0.00273
232	90	2	77	0.0015	0.0021	0.6241	1.2462	0.00183
233	252	4	154	0.0029	0.0041	0.6283	1.2524	0.00368
234	253	4	154	0.0029	0.0041	0.6324	1.2607	0.0037
235	180	3	116	0.0022	0.0031	0.6355	1.2679	0.00279
236	428	7	272	0.0051	0.0073	0.6428	1.2784	0.00657
237	92	2	78	0.0015	0.0021	0.6449	1.2878	0.00189
238	383	6	235	0.0044	0.0063	0.6513	1.2962	0.00571
239	260	4	158	0.0029	0.0042	0.6555	1.3067	0.00383
240	325	5	198	0.0037	0.0053	0.6608	1.3163	0.00483
241	185	3	119	0.0022	0.0032	0.6640	1.3248	0.00292
242	263	4	159	0.0029	0.0043	0.6683	1.3323	0.00391
243	328	5	199	0.0037	0.0053	0.6736	1.3419	0.00492
244	188	3	120	0.0022	0.0032	0.6769	1.3505	0.00297
245	189	3	120	0.0022	0.0032	0.6801	1.3569	0.00299
246	265	4	160	0.0029	0.0043	0.6844	1.3645	0.004

Малчин өрхийн ядуурлыг хэмжих асуудал

№	Өрхийн №	Ам бүл (P)	Малын тоо(Yi)	Хувийн жин		Малын тооны өсөн нэмэгдэх хувь	Yi +Yi_1	Hi *(Yi +Yi_1)
				ам бүл	малын тоо			
247	331	5	200	0.0037	0.0054	0.6898	1.3741	0.00504
248	191	3	121	0.0022	0.0033	0.6930	1.3828	0.00304
249	439	7	283	0.0051	0.0076	0.7006	1.3936	0.00716
250	268	4	162	0.0029	0.0044	0.7050	1.4056	0.00412
251	271	4	162	0.0029	0.0044	0.7093	1.4143	0.00415
252	272	4	162	0.0029	0.0044	0.7137	1.4230	0.00418
253	193	3	123	0.0022	0.0033	0.7170	1.4306	0.00315
254	276	4	165	0.0029	0.0044	0.7214	1.4384	0.00422
255	446	7	289	0.0051	0.0078	0.7292	1.4506	0.00745
256	194	3	124	0.0022	0.0033	0.7325	1.4617	0.00322
257	342	5	208	0.0037	0.0056	0.7381	1.4706	0.00539
258	107	2	84	0.0015	0.0023	0.7404	1.4785	0.00217
259	280	4	170	0.0029	0.0046	0.7449	1.4853	0.00436
260	349	5	213	0.0037	0.0057	0.7506	1.4956	0.00549
261	203	3	128	0.0022	0.0034	0.7541	1.5047	0.00331
262	284	4	171	0.0029	0.0046	0.7587	1.5128	0.00444
263	42	1	43	0.0007	0.0012	0.7598	1.5185	0.00111
264	206	3	129	0.0022	0.0035	0.7633	1.5231	0.00335
265	207	3	129	0.0022	0.0035	0.7668	1.5301	0.00337
266	355	5	216	0.0037	0.0058	0.7726	1.5393	0.00565
267	287	4	173	0.0029	0.0046	0.7772	1.5498	0.00455
268	288	4	173	0.0029	0.0046	0.7819	1.5591	0.00458
269	211	3	130	0.0022	0.0035	0.7854	1.5672	0.00345
270	115	2	87	0.0015	0.0023	0.7877	1.5731	0.00231
271	289	4	174	0.0029	0.0047	0.7924	1.5801	0.00464
272	358	5	218	0.0037	0.0059	0.7982	1.5906	0.00583
273	359	5	218	0.0037	0.0059	0.8041	1.6023	0.00588
274	215	3	132	0.0022	0.0035	0.8076	1.6117	0.00355
275	297	4	178	0.0029	0.0048	0.8124	1.6201	0.00475
276	219	3	134	0.0022	0.0036	0.8160	1.6284	0.00358
277	368	5	224	0.0037	0.0060	0.8220	1.6381	0.00601
278	424	6	269	0.0044	0.0072	0.8293	1.6513	0.00727
279	372	5	225	0.0037	0.0060	0.8353	1.6646	0.00611
280	427	6	272	0.0044	0.0073	0.8426	1.6779	0.00739
281	122	2	91	0.0015	0.0024	0.8451	1.6877	0.00248
282	469	7	320	0.0051	0.0086	0.8537	1.6987	0.00872
283	127	2	92	0.0015	0.0025	0.8561	1.7098	0.00251
284	224	3	138	0.0022	0.0037	0.8598	1.7160	0.00378
285	132	2	93	0.0015	0.0025	0.8623	1.7222	0.00253
286	309	4	186	0.0029	0.0050	0.8673	1.7297	0.00508
287	474	7	328	0.0051	0.0088	0.8762	1.7435	0.00895
288	46	1	47	0.0007	0.0013	0.8774	1.7536	0.00129
289	47	1	47	0.0007	0.0013	0.8787	1.7561	0.00129
290	227	3	141	0.0022	0.0038	0.8825	1.7612	0.00388
291	228	3	141	0.0022	0.0038	0.8863	1.7687	0.00389
292	311	4	188	0.0029	0.0051	0.8913	1.7776	0.00522
293	312	4	188	0.0029	0.0051	0.8964	1.7877	0.00525
294	313	4	188	0.0029	0.0051	0.9014	1.7978	0.00528
295	314	4	188	0.0029	0.0051	0.9065	1.8079	0.00531
296	440	6	283	0.0044	0.0076	0.9141	1.8205	0.00801

№	Өрхийн №	Ам бүл (P)	Малын тоо(Yi)	Хувийн жин		Малын тооны өсөн нэмэгдэх хувь	Yi +Yi_1	Hi *(Yi +Yi_1)
				ам бүл	малын тоо			
297	385	5	236	0.0037	0.0063	0.9204	1.8345	0.00673
298	231	3	142	0.0022	0.0038	0.9242	1.8446	0.00406
299	441	6	284	0.0044	0.0076	0.9319	1.8561	0.00817
300	318	4	190	0.0029	0.0051	0.9370	1.8688	0.00548
301	387	5	238	0.0037	0.0064	0.9434	1.8803	0.0069
302	233	3	143	0.0022	0.0038	0.9472	1.8906	0.00416
303	443	6	287	0.0044	0.0077	0.9549	1.9021	0.00837
304	395	5	244	0.0037	0.0066	0.9615	1.9164	0.00703
305	242	3	147	0.0022	0.0039	0.9654	1.9269	0.00424
306	323	4	196	0.0029	0.0053	0.9707	1.9361	0.00568
307	397	5	247	0.0037	0.0066	0.9773	1.9480	0.00715
308	496	7	346	0.0051	0.0093	0.9866	1.9639	0.01009
309	399	5	249	0.0037	0.0067	0.9933	1.9799	0.00726
310	400	5	249	0.0037	0.0067	1.0000	1.9933	0.00731
Дүн		1363	37216	1.0000	1.0000			0.73779

FGT индексийн тооцоонууд. Хавсралт 3

№	Өрхийн №	Ам бүл (P)	Нэг хүнд ногдох мал (yi)	$(z-y_i)/z$	$\text{Square}(z-y_i)/z$	$P*\text{Square}(z-y_i)/z$
1	2	6	1.833	0.96333	0.92801	5.5681
2	3	6	2.000	0.96000	0.92160	5.5296
3	13	8	2.500	0.95000	0.90250	7.2200
4	18	7	3.571	0.92857	0.86224	6.0357
5	14	6	3.833	0.92333	0.85254	5.1153
6	1	1	4.000	0.92000	0.84640	0.8464
7	5	3	4.333	0.91333	0.83418	2.5025
8	21	6	4.833	0.90333	0.81601	4.8961
9	7	3	5.000	0.90000	0.81000	2.4300
10	16	5	5.000	0.90000	0.81000	4.0500
11	27	6	5.167	0.89667	0.80401	4.8241
12	19	5	5.200	0.89600	0.80282	4.0141
13	4	2	6.000	0.88000	0.77440	1.5488
14	25	5	6.000	0.88000	0.77440	3.8720
15	33	5	7.000	0.86000	0.73960	3.6980
16	24	4	7.250	0.85500	0.73103	2.9241
17	35	5	7.400	0.85200	0.72590	3.6295
18	15	3	7.667	0.84667	0.71684	2.1505
19	39	5	8.000	0.84000	0.70560	3.5280
20	85	9	8.333	0.83333	0.69444	6.2500
21	149	12	8.583	0.82833	0.68614	8.2336
22	51	6	8.833	0.82333	0.67788	4.0673
23	36	4	9.250	0.81500	0.66423	2.6569
24	70	7	9.286	0.81429	0.66306	4.6414
25	48	5	9.600	0.80800	0.65286	3.2643
26	49	5	9.800	0.80400	0.64642	3.2321
27	12	2	10.000	0.80000	0.64000	1.2800
28	41	4	10.000	0.80000	0.64000	2.5600
29	26	3	10.333	0.79333	0.62938	1.8881
30	44	4	10.750	0.78500	0.61623	2.4649
31	52	5	10.800	0.78400	0.61466	3.0733
32	45	4	11.000	0.78000	0.60840	2.4336
33	59	5	12.400	0.75200	0.56550	2.8275
34	150	8	12.875	0.74250	0.55131	4.4105
35	50	4	13.000	0.74000	0.54760	2.1904
36	68	5	13.000	0.74000	0.54760	2.7380
37	75	5	13.400	0.73200	0.53582	2.6791
38	53	4	13.500	0.73000	0.53290	2.1316
39	164	8	13.750	0.72500	0.52563	4.2050
40	20	2	14.000	0.72000	0.51840	1.0368
41	54	4	14.000	0.72000	0.51840	2.0736
42	43	3	14.333	0.71333	0.50884	1.5265
43	110	6	14.333	0.71333	0.50884	3.0531
44	83	5	14.400	0.71200	0.50694	2.5347
45	23	2	14.500	0.71000	0.50410	1.0082
46	144	7	14.571	0.70857	0.50207	3.5145
47	148	7	14.571	0.70857	0.50207	3.5145
48	6	1	15.000	0.70000	0.49000	0.4900

№	Өрхийн №	Ам бүл (P)	Нэг хүнд ногдох мал (y _i)	(z-y _i)/z	Square(z-y _i)/z	P*Square(z-y _i)/z
49	153	7	15.000	0.70000	0.49000	3.4300
50	130	6	15.333	0.69333	0.48071	2.8843
51	91	5	15.400	0.69200	0.47886	2.3943
52	133	6	15.667	0.68667	0.47151	2.8291
53	64	4	16.000	0.68000	0.46240	1.8496
54	212	8	16.375	0.67250	0.45226	3.6181
55	28	2	16.500	0.67000	0.44890	0.8978
56	73	4	16.500	0.67000	0.44890	1.7956
57	136	6	16.500	0.67000	0.44890	2.6934
58	100	5	16.600	0.66800	0.44622	2.2311
59	103	5	16.800	0.66400	0.44090	2.2045
60	104	5	16.800	0.66400	0.44090	2.2045
61	105	5	16.800	0.66400	0.44090	2.2045
62	106	5	16.800	0.66400	0.44090	2.2045
63	142	6	16.833	0.66333	0.44001	2.6401
64	143	6	16.833	0.66333	0.44001	2.6401
65	30	2	17.000	0.66000	0.43560	0.8712
66	32	2	17.000	0.66000	0.43560	0.8712
67	113	5	17.200	0.65600	0.43034	2.1517
68	77	4	17.250	0.65500	0.42903	1.7161
69	114	5	17.400	0.65200	0.42510	2.1255
70	116	5	17.400	0.65200	0.42510	2.1255
71	8	1	18.000	0.64000	0.40960	0.4096
72	9	1	18.000	0.64000	0.40960	0.4096
73	10	1	18.000	0.64000	0.40960	0.4096
74	129	5	18.400	0.63200	0.39942	1.9971
75	88	4	18.750	0.62500	0.39063	1.5625
76	169	6	18.833	0.62333	0.38854	2.3313
77	170	6	18.833	0.62333	0.38854	2.3313
78	11	1	19.000	0.62000	0.38440	0.3844
79	251	8	19.000	0.62000	0.38440	3.0752
80	177	6	19.167	0.61667	0.38028	2.2817
81	135	5	19.200	0.61600	0.37946	1.8973
82	179	6	19.333	0.61333	0.37618	2.2571
83	93	4	19.500	0.61000	0.37210	1.4884
84	183	6	19.500	0.61000	0.37210	2.2326
85	256	8	19.500	0.61000	0.37210	2.9768
86	184	6	19.833	0.60333	0.36401	2.1841
87	37	2	20.000	0.60000	0.36000	0.7200
88	38	2	20.000	0.60000	0.36000	0.7200
89	40	2	20.000	0.60000	0.36000	0.7200
90	56	3	20.000	0.60000	0.36000	1.0800
91	225	7	20.000	0.60000	0.36000	2.5200
92	147	5	20.400	0.59200	0.35046	1.7523
93	97	4	20.500	0.59000	0.34810	1.3924
94	98	4	20.500	0.59000	0.34810	1.3924
95	108	4	21.000	0.58000	0.33640	1.3456
96	243	7	21.143	0.57714	0.33309	2.3317
97	109	4	21.250	0.57500	0.33063	1.3225
98	65	3	21.333	0.57333	0.32871	0.9861
99	204	6	21.333	0.57333	0.32871	1.9723

№	Өрхийн №	Ам бүл (P)	Нэг хүнд ногдох мал (yi)	$(z-y_i)/z$	Square $(z-y_i)/z$	P*Square $(z-y_i)/z$
100	111	4	21.500	0.57000	0.32490	1.2996
101	157	5	21.600	0.56800	0.32262	1.6131
102	69	3	21.667	0.56667	0.32111	0.9633
103	72	3	22.000	0.56000	0.31360	0.9408
104	118	4	22.000	0.56000	0.31360	1.2544
105	254	7	22.000	0.56000	0.31360	2.1952
106	217	6	22.167	0.55667	0.30988	1.8593
107	165	5	22.200	0.55600	0.30914	1.5457
108	120	4	22.500	0.55000	0.30250	1.2100
109	173	5	22.600	0.54800	0.30030	1.5015
110	174	5	22.600	0.54800	0.30030	1.5015
111	76	3	22.667	0.54667	0.29884	0.8965
112	78	3	23.000	0.54000	0.29160	0.8748
113	79	3	23.000	0.54000	0.29160	0.8748
114	124	4	23.000	0.54000	0.29160	1.1664
115	125	4	23.000	0.54000	0.29160	1.1664
116	126	4	23.000	0.54000	0.29160	1.1664
117	128	4	23.000	0.54000	0.29160	1.1664
118	181	5	23.200	0.53600	0.28730	1.4365
119	273	7	23.286	0.53429	0.28546	1.9982
120	80	3	23.333	0.53333	0.28444	0.8533
121	230	6	23.500	0.53000	0.28090	1.6854
122	186	5	24.000	0.52000	0.27040	1.3520
123	235	6	24.000	0.52000	0.27040	1.6224
124	239	6	24.167	0.51667	0.26694	1.6017
125	286	7	24.571	0.50857	0.25864	1.8105
126	137	4	24.750	0.50500	0.25503	1.0201
127	17	1	25.000	0.50000	0.25000	0.2500
128	86	3	25.000	0.50000	0.25000	0.7500
129	87	3	25.000	0.50000	0.25000	0.7500
130	141	4	25.000	0.50000	0.25000	1.0000
131	195	5	25.000	0.50000	0.25000	1.2500
132	196	5	25.000	0.50000	0.25000	1.2500
133	246	6	25.000	0.50000	0.25000	1.5000
134	294	7	25.143	0.49714	0.24715	1.7301
135	295	7	25.143	0.49714	0.24715	1.7301
136	198	5	25.200	0.49600	0.24602	1.2301
137	200	5	25.400	0.49200	0.24206	1.2103
138	201	5	25.400	0.49200	0.24206	1.2103
139	145	4	25.500	0.49000	0.24010	0.9604
140	146	4	25.500	0.49000	0.24010	0.9604
141	376	9	25.667	0.48667	0.23684	2.1316
142	94	3	26.000	0.48000	0.23040	0.6912
143	151	4	26.000	0.48000	0.23040	0.9216
144	209	5	26.000	0.48000	0.23040	1.1520
145	213	5	26.200	0.47600	0.22658	1.1329
146	95	3	26.333	0.47333	0.22404	0.6721
147	155	4	26.750	0.46500	0.21623	0.8649
148	96	3	27.000	0.46000	0.21160	0.6348
149	156	4	27.000	0.46000	0.21160	0.8464
150	159	4	27.000	0.46000	0.21160	0.8464

№	Өрхийн №	Ам бүл (P)	Нэг хүнд ногдох мал (yi)	$(z-y_i)/z$	$\text{Square}(z-y_i)/z$	$P*\text{Square}(z-y_i)/z$
151	269	6	27.000	0.46000	0.21160	1.2696
152	99	3	27.333	0.45333	0.20551	0.6165
153	366	8	27.500	0.45000	0.20250	1.6200
154	101	3	27.667	0.44667	0.19951	0.5985
155	55	2	28.000	0.44000	0.19360	0.3872
156	102	3	28.000	0.44000	0.19360	0.5808
157	282	6	28.333	0.43333	0.18778	1.1267
158	232	5	28.400	0.43200	0.18662	0.9331
159	112	3	28.667	0.42667	0.18204	0.5461
160	333	7	28.714	0.42571	0.18123	1.2686
161	337	7	28.857	0.42286	0.17881	1.2517
162	22	1	29.000	0.42000	0.17640	0.1764
163	241	5	29.200	0.41600	0.17306	0.8653
164	182	4	29.250	0.41500	0.17223	0.6889
165	117	3	29.333	0.41333	0.17084	0.5125
166	298	6	29.667	0.40667	0.16538	0.9923
167	299	6	29.833	0.40333	0.16268	0.9761
168	57	2	30.000	0.40000	0.16000	0.3200
169	58	2	30.000	0.40000	0.16000	0.3200
170	121	3	30.000	0.40000	0.16000	0.4800
171	248	5	30.200	0.39600	0.15682	0.7841
172	123	3	30.333	0.39333	0.15471	0.4641
173	303	6	30.333	0.39333	0.15471	0.9283
174	131	3	31.000	0.38000	0.14440	0.4332
175	257	5	31.200	0.37600	0.14138	0.7069
176	197	4	31.250	0.37500	0.14063	0.5625
177	365	7	31.429	0.37143	0.13796	0.9657
178	61	2	31.500	0.37000	0.13690	0.2738
179	315	6	31.500	0.37000	0.13690	0.8214
180	199	4	31.750	0.36500	0.13323	0.5329
181	319	6	31.833	0.36333	0.13201	0.7921
182	63	2	32.000	0.36000	0.12960	0.2592
183	134	3	32.000	0.36000	0.12960	0.3888
184	320	6	32.167	0.35667	0.12721	0.7633
185	266	5	32.200	0.35600	0.12674	0.6337
186	267	5	32.200	0.35600	0.12674	0.6337
187	66	2	32.500	0.35000	0.12250	0.2450
188	67	2	32.500	0.35000	0.12250	0.2450
189	210	4	32.500	0.35000	0.12250	0.4900
190	322	6	32.667	0.34667	0.12018	0.7211
191	214	4	32.750	0.34500	0.11903	0.4761
192	29	1	33.000	0.34000	0.11560	0.1156
193	216	4	33.000	0.34000	0.11560	0.4624
194	327	6	33.167	0.33667	0.11334	0.6801
195	138	3	33.333	0.33333	0.11111	0.3333
196	140	3	33.333	0.33333	0.11111	0.3333
197	74	2	33.500	0.33000	0.10890	0.2178
198	220	4	33.750	0.32500	0.10563	0.4225
199	221	4	33.750	0.32500	0.10563	0.4225
200	338	6	33.833	0.32333	0.10454	0.6273
201	31	1	34.000	0.32000	0.10240	0.1024

№	Өрхийн №	Ам бүл (P)	Нэг хүнд ногдох мал (yi)	$(z-y_i)/z$	Square $(z-y_i)/z$	P*Square $(z-y_i)/z$
202	222	4	34.000	0.32000	0.10240	0.4096
203	341	6	34.167	0.31667	0.10028	0.6017
204	223	4	34.250	0.31500	0.09923	0.3969
205	285	5	34.400	0.31200	0.09734	0.4867
206	290	5	34.800	0.30400	0.09242	0.4621
207	436	8	34.875	0.30250	0.09151	0.7321
208	34	1	35.000	0.30000	0.09000	0.0900
209	226	4	35.000	0.30000	0.09000	0.3600
210	343	6	35.000	0.30000	0.09000	0.5400
211	229	4	35.250	0.29500	0.08703	0.3481
212	81	2	35.500	0.29000	0.08410	0.1682
213	82	2	35.500	0.29000	0.08410	0.1682
214	300	5	35.800	0.28400	0.08066	0.4033
215	158	3	36.000	0.28000	0.07840	0.2352
216	236	4	36.000	0.28000	0.07840	0.3136
217	237	4	36.000	0.28000	0.07840	0.3136
218	402	7	36.000	0.28000	0.07840	0.5488
219	240	4	36.250	0.27500	0.07563	0.3025
220	362	6	36.500	0.27000	0.07290	0.4374
221	161	3	36.667	0.26667	0.07111	0.2133
222	308	5	37.000	0.26000	0.06760	0.3380
223	245	4	37.250	0.25500	0.06503	0.2601
224	166	3	37.333	0.25333	0.06418	0.1925
225	167	3	37.333	0.25333	0.06418	0.1925
226	371	6	37.500	0.25000	0.06250	0.3750
227	175	3	37.667	0.24667	0.06084	0.1825
228	415	7	37.714	0.24571	0.06038	0.4226
229	89	2	38.000	0.24000	0.05760	0.1152
230	375	6	38.167	0.23667	0.05601	0.3361
231	176	3	38.333	0.23333	0.05444	0.1633
232	90	2	38.500	0.23000	0.05290	0.1058
233	252	4	38.500	0.23000	0.05290	0.2116
234	253	4	38.500	0.23000	0.05290	0.2116
235	180	3	38.667	0.22667	0.05138	0.1541
236	428	7	38.857	0.22286	0.04967	0.3477
237	92	2	39.000	0.22000	0.04840	0.0968
238	383	6	39.167	0.21667	0.04694	0.2817
239	260	4	39.500	0.21000	0.04410	0.1764
240	325	5	39.600	0.20800	0.04326	0.2163
241	185	3	39.667	0.20667	0.04271	0.1281
242	263	4	39.750	0.20500	0.04203	0.1681
243	328	5	39.800	0.20400	0.04162	0.2081
244	188	3	40.000	0.20000	0.04000	0.1200
245	189	3	40.000	0.20000	0.04000	0.1200
246	265	4	40.000	0.20000	0.04000	0.1600
247	331	5	40.000	0.20000	0.04000	0.2000
248	191	3	40.333	0.19333	0.03738	0.1121
249	439	7	40.429	0.19143	0.03664	0.2565
250	268	4	40.500	0.19000	0.03610	0.1444
251	271	4	40.500	0.19000	0.03610	0.1444
252	272	4	40.500	0.19000	0.03610	0.1444

№	Өрхийн №	Ам бүл (P)	Нэг хүнд ногдох мал (yi)	(z-yi)/z	Square(z-yi)/z	P*Square(z- yi)/z
253	193	3	41.000	0.18000	0.03240	0.0972
254	276	4	41.250	0.17500	0.03063	0.1225
255	446	7	41.286	0.17429	0.03038	0.2126
256	194	3	41.333	0.17333	0.03004	0.0901
257	342	5	41.600	0.16800	0.02822	0.1411
258	107	2	42.000	0.16000	0.02560	0.0512
259	280	4	42.500	0.15000	0.02250	0.0900
260	349	5	42.600	0.14800	0.02190	0.1095
261	203	3	42.667	0.14667	0.02151	0.0645
262	284	4	42.750	0.14500	0.02103	0.0841
263	42	1	43.000	0.14000	0.01960	0.0196
264	206	3	43.000	0.14000	0.01960	0.0588
265	207	3	43.000	0.14000	0.01960	0.0588
266	355	5	43.200	0.13600	0.01850	0.0925
267	287	4	43.250	0.13500	0.01823	0.0729
268	288	4	43.250	0.13500	0.01823	0.0729
269	211	3	43.333	0.13333	0.01778	0.0533
270	115	2	43.500	0.13000	0.01690	0.0338
271	289	4	43.500	0.13000	0.01690	0.0676
272	358	5	43.600	0.12800	0.01638	0.0819
273	359	5	43.600	0.12800	0.01638	0.0819
274	215	3	44.000	0.12000	0.01440	0.0432
275	297	4	44.500	0.11000	0.01210	0.0484
276	219	3	44.667	0.10667	0.01138	0.0341
277	368	5	44.800	0.10400	0.01082	0.0541
278	424	6	44.833	0.10333	0.01068	0.0641
279	372	5	45.000	0.10000	0.01000	0.0500
280	427	6	45.333	0.09333	0.00871	0.0523
281	122	2	45.500	0.09000	0.00810	0.0162
282	469	7	45.714	0.08571	0.00735	0.0514
283	127	2	46.000	0.08000	0.00640	0.0128
284	224	3	46.000	0.08000	0.00640	0.0192
285	132	2	46.500	0.07000	0.00490	0.0098
286	309	4	46.500	0.07000	0.00490	0.0196
287	474	7	46.857	0.06286	0.00395	0.0277
288	46	1	47.000	0.06000	0.00360	0.0036
289	47	1	47.000	0.06000	0.00360	0.0036
290	227	3	47.000	0.06000	0.00360	0.0108
291	228	3	47.000	0.06000	0.00360	0.0108
292	311	4	47.000	0.06000	0.00360	0.0144
293	312	4	47.000	0.06000	0.00360	0.0144
294	313	4	47.000	0.06000	0.00360	0.0144
295	314	4	47.000	0.06000	0.00360	0.0144
296	440	6	47.167	0.05667	0.00321	0.0193
297	385	5	47.200	0.05600	0.00314	0.0157
298	231	3	47.333	0.05333	0.00284	0.0085
299	441	6	47.333	0.05333	0.00284	0.0171
300	318	4	47.500	0.05000	0.00250	0.0100
301	387	5	47.600	0.04800	0.00230	0.0115
302	233	3	47.667	0.04667	0.00218	0.0065
303	443	6	47.833	0.04333	0.00188	0.0113

№	Өрхийн №	Ам бүл (P)	Нэг хүнд ногдох мал (yi)	$(z-y_i)/z$	$\text{Square}(z-y_i)/z$	$P*\text{Square}(z-y_i)/z$
304	395	5	48.800	0.02400	0.00058	0.0029
305	242	3	49.000	0.02000	0.00040	0.0012
306	323	4	49.000	0.02000	0.00040	0.0016
307	397	5	49.400	0.01200	0.00014	0.0007
308	496	7	49.429	0.01143	0.00013	0.0009
309	399	5	49.800	0.00400	0.00002	0.0001
310	400	5	49.800	0.00400	0.00002	0.0001
Дүн		1363				365.31949

Ашигласан материал

1. Ядуурал ба түүний судлах арга зүй. Улаанбаатар 1999 он
2. Өрхийн орлого, зарлага амьжиргааны түвшний түүвэр судалгааны үндсэн тайлан 2002-2003 он. Улаанбаатар 2004 он
3. 2008 оны Эрдэнэсант сумын 5 багийн мал тооллогын материал. 2008 он.