

Төв аймгийн Статистикийн хэлтэс

..... танаа



“Монгол Улсын эдийн засаг, нийгмийн хөгжилд
“Төв аймгийн эзлэх байр суурь”
2012 оны судалгаа
танилцуулга

Зуунмод

2013 он

Гарчиг

I. Өмнөх үг.

II. Улсын хэмжээний нийгэм эдийн засгийн үндсэн үзүүлэлтүүдэд эзлэх зиндаа

III. Засаг захиргааны нэгж, Дотоодын нийт бүтээгдэхүүн

IV. Хүн ам

IV.1. Суурин хүн ам, Өрхийн тоо.

IV.2. Бүтэн, Хагас өнчин хүүхдийн тоо.

IV.3. 16 хүртлэх насны 4 ба түүнээс дээш хүүхэдтэй болон,Эмэгтэй тэргүүлэгчтэй өрхийн тоо

IV.4. 16 хүртэлх насны хүүхэдтэй гэр бүлгүй эмэгтэйчүүд, Хүүхэд төрүүлсэн эхчүүдийн тоо.

IV.5. 1000 хүнд ногдох төрөлт, нас баралт.

IV.6. Төрөлт, нас баралт, гэрлэлт, гэр бүл цуцлалт,үрчлэлт болон хүн амын дундаж наслалт

IV.7. Эдийн засгийн идэвхитэй хүн ам, Ажиллагчдын тоо.

IV.8. Бүртгэлтэй ажилгүйчүүдийн тоо, Ажилгүйдлийн түвшин.

V. Малын тоо,бүтэц

V.1. Нийт малын болон Тэмээний тоо.

V.2. Адуу,Үхрийн тоо.

V.3. Хонь, Ямааны тоо.

VI. Газар,тариалан

VI.1. Тариалсан талбай, Хураан авсан үр тариа.

VI.2. Хураан авсан Төмс, Хүнсний ногоо.

VII. Төсөв

VII.1. Орон нутгийн төсвийн орлого, Зарлага.

VII.2. Улсын төсвөөс орон нутгийн төсөвт олгосон санхүүгийн дэмжлэг, орон нутгийн төсвөөс улсын төсөвт төвлөрүүлсэн орлого.

VIII. Аж үйлдвэр, Барилга

VIII.1. Аж үйлдвэрийн бүтээгдэхүүн борлуулалт, Гадаад дотоодын хамтарсан барилгын байгууллагын гүйцэтгэсэн барилга угсралт,их засварын ажил.

IX. Боловсрол, Соёл, Эрүүл мэнд

IX.1. Ерөнхий боловсролын сургуулийн тоо, ЕБС-д өдрөөр суралцагсад.

IX.2. Ерөнхий боловсролын сургуулийн багш нарын тоо,ЕБС-ийн нэг багшид ногдох суралцагчид

IX.3.Сургуулийн өмнөх насны хүүхдийн байгууллага. Мэргэжлийн урлагийн байгууллагын тоглолт, үзэгчид.

IX.4. Музейн үзвэр, үзэгчид, Сүм хийдийн тоо.

IX.5. Их эмчийн болон нэг их эмчид ногдох хүний тоо.

IX.6. Нэг сувилагчид ногдох хүн, Эмнэлэгт хэвтэж эмчлүүлсэн өвчтний тоо.

IX.7. Үр хөндөлт, Халдварт өвчнөөр өвчлөөд бүртгэгдсэн хүмүүс.

IX.8. 1000 амьд төрсөн хүүхдэд ногдох Нялхсын эндэгдэл, Төрөхийн улмаас эндсэн эхийн тоо

X. Гэмт хэрэг

X.1. Бүртгэгдсэн гэмт хэргийн болон Шүүхээр ял шийтгүүлсэн хүний тоо.

Өмнөх үг

2012 оны жилийн эцсийн байдлаар Төв аймаг улсын хэмжээний газар нутгийн 4.73%, засаг захиргааны (нийт сумдын) нэгжийн 7.96%, нийт хүн амын 3.03%, Өрхийн 3.49%, эдийн засгийн идэвхитэй хүн амын 4.07%, нийт ажиллагсадын 4.18%, нийт малын 7.93%, үүний дотор тэмээний 0.78%, адууны 10.59%, үхрийн 7.99%, хонины 9.01%, ямааны 6.58%, тариалсан талбайн 32.15 хувь, хураан авсан үр тарианы 22.50 хувь, төмсний 40.99 хувь, хүнсний ногооны 11.50 хувь нь ногдож, Дотоодын нийт бүтээгдэхүүний 2.2 орчим хувийг үйлдвэрлэж, орон нутгийн төсвийн орлогын 1.72 хувийг бүрдүүлж, зарлагын 1.95 хувийг зарлагдаж, Улсын хэмжээний Ерөнхий боловсролын сургуулийн 4.11%, тэнд суралцагсадын 2.72 %, СӨБ-ийн 4.66 хувь үйл ажиллагаа явуулж байна.

1000 хүнд ногдох төрөлт улсын дунджаас 0.1 промилоор доогуур, хүн амын дундаж наслалт улсын дунджаас 2.33 насаар дээгүүр байна.

Аймгийн дүнгээр амьд төрсөн 1000 хүүхдэд ногдох нялхсын эндэгдэл 9.8 байгаа нь улсын дунджаас 5.7 промилоор бага байна.

Ажилгүйдлийн түвшин улсын дунджаас 2.3 нэгжээр бага, нэг их эмчид ногдох хүний тоо улсын дунджаас 216 хүнээр, нэг сувилагчид ногдох хүн 50-аар тус тус их байгаа нь тухайн мэргэжлийн боловсон хүчний хүрэлцээ хангамжтай холбоотой .

х . х . х

2012 онд Улсын хэмжээнд манай аймаг сумын тоогоор I, багийн тоогоор VI, газар нутгийн хэмжээгээр XII, хүн амын тоогоор VII, малын тоогоор III, газар тариалангийн үйлдвэрлэлээрээ II, Дотоодын нийт бүтээгдэхүүн үйлдвэрлэлтээр III, хүн амын дундаж наслалтаараа V, эдийн засгийн идэвхитэй хүн амын тоо, ажиллагсадын тоогоороо тус тус V, “Хөдөлмөрийн хэлтэс”-т бүртгэлтэй ажилгүйчүүдийн тоогоороо IX, орон нутгийн орлого бүрдүүлэлтээр V, зарлага хэрэглээгээрээ VI, Аж үйлдвэрийн бүтээгдэхүүний борлуулалтаараа VI, барилга угсралт, их засварын ажлаар IX, Ерөнхий боловсролын сургуулийн тоогоор V, сургуулийн өмнөх насны хүүхдийн байгууллагын тоогоороо I байрт байгаа бол, Ерөнхий боловсролын сургуульд өдрөөр суралцагчдын тоогоор XII, цэцэрлэгийн хүүхдийн тоогоор IV, нэг их эмчид ногдох хүний тоо, нэг сувилагчид ногдох хүний тоогоор VII байр тус бүр эзлэв.

Тайлбар: Энэ зэрэгцүүлэлт судалгааг ҮСХ-оос гаргадаг Монгол улсын статистикийн 2006-2012 оны эмхтгэл болон жил бүрийн бюллетень танилцуулгыг ашиглав.

Статистикийн хэлтсийн

дарга

Ж.Отгончулуун.

Товч танилцуулга

Төв аймаг 1921 оноос өмнөх халх 4 аймгийн нэг болох Түшээтхаан аймагт харьяалагдаж байв. Ардын Засгийн газрын гишүүдийн 1923 оны 10 дугаар сарын 19-ний өдрийн 38 дугаар тогтоолоор аймаг, хошуудыг хаад, ноёдын нэрээр нэрлэж байсныг уулын нэрээр нэрлэхээр шийдвэрлэснээр Богдхаан уулын аймаг одоогийн Төв, Сэлэнгэ, Дундговь, аймаг бүхлээрээ өмнөговь аймгийн зүүн хэсэг, Дорноговь аймгийн баруун хагас, Булган аймгийн зүүн урд хагас, Архангай, Өвөрхангай аймгийн зүүн хэсгийг хамарсан Монгол улсын хойд хилээс өмнөд хил хүртэл хангай, говийг хосолсон өргөн уудам нутагтай, засаг захиргааны том нэгж байжээ. 1923 онд Төв аймгийг байгуулжээ.

Төв аймаг 74.0 мянган хавтгай дөрвөлжин киломерт газар нутагтай, нутаг дэвсгэрийн 81.1 хувийг бэлчээр, 15.4 хувийг ой мод эзэлдэг. Улс орныхоо эдийн засгийн хөгжилд хөдөө аж ахуйн бүтээгдэхүүн үйлдвэрлэлийн хэмжээгээрээ тэргүүлэх үүрэгтэй аймгуудын нэгд манай аймаг зүй ёсоор ордог. Аймгийн хөгжлийн төдийгүй стратегийн чухал салбар нь хүнс, хөдөө аж ахуйн салбар бөгөөд аймгийн ДНБ-ий 77 орчим хувийг үйлдвэрлэж байна.

Манай аймаг Улаанбаатар хотын зах зээлд ойр, зам дэд бүтэц харьцангуй хөгжиж байгаа, хөдөө аж ахуйн гол бүс нутаг болдог онцлогтой.

х

х

х

Төв аймгийн ДНБ 2012 онд 314.8 тэрбумд хүрч улсын нийт ДНБ-ий 2.2 хувийг үйлдвэрлэсэн ба 2008 оноос 1.26 дахин, 2009 оноос 1.8 дахин, 2010 оноос 99.8 хувиар өссөн дүнтэй байна. ДНБ-ийг эдийн засгийн салбараар ангилбал 76.7 хувийг ХАА-н салбар, 2.8 хувийг аж үйлдвэр барилгын салбар, 20.6 хувийг үйлчилгээний салбар үйлдвэрлэжээ. Үүнийг улсын дүнтэй харьцуулбал ХАА салбар 61.9 пунктээр дээгүүр, аж үйлдвэр, барилгын салбар, үйлчилгээний салбар тус бүр 30.9 пунктээр доогуур байна.

Суурин хүн амын тоо 2012 онд 2011 оныхоос 1.1 мянгаар, 2010 оныхоос 1.4 мянгаар, 2009 оныхоос 2.7 мянгаар өсч 86.8 мянга болов. Нийт 26.8 мянган өрх байгаа нь улсын нийт өрхийн 3.49 хувийг бүрдүүлж байна.

Аймгийн хэмжээнд бүтэн өнчин 123 хүүхэд, хагас өнчин 1042 хүүхэд байна. Өнчин хүүхдийн тоо жил ирэх тусам аажмаар буурсаар 2006 онтой харьцуулахад бүтэн өнчин 27.2 хувь, хагас өнчин 37.3 хувь буурсан.

16 хүртлэх насны 4 ба түүнээс дээш хүүхэдтэй өрхийн тоо 619 болж 2008 оноос 22.8 хувиар буурсан бол 2009 оноос 14.0 хувиар өсч, 2010 оноос 5.6 хувиар, 2011 онд 8.2 хувиар буурсан. Эмэгтэй тэргүүлэгчтэй өрхийн улсын дүнд эзлэх хувь 2011 оныхоос 0.13 пунктээр, мөн төрсөн эхчүүдийн тоо 0.21 пунктээр буурлаа. Аймгийн дүнгээр 1000 хүнд ногдох төрөлт Улсын дунджаас 0.1 промилээр, нас баралт 0.5 промилээр бага байна.

2012 онд Төв аймагт 2237 хүүхэд мэндэлж, 500 хүн нас баран цэвэр өсөлт 1737-д хүрэв. 381 хос гэрлэлтээ бүртгүүлсэн бол 47 хос гэрлэлтээ цуцлуулав. Төрсөн хүүхдүүдийн 1133 нь хүү, 1104 нь охин төрж төрөх үеийн хүйсийн харьцаа 102.6 байлаа. Хүн амын дундаж наслалт жил бүр аажмаар өсч 2012 онд 71.04 хүрснээр нь улсын дунджаас 2.33 дээгүүр боллоо.

Эдийн засгийн идэвхитэй хүн ам 46.9 мянга байгаагийн 44.2 мянга нь ажиллагчид байна. 1040 иргэн хөдөлмөрийн биржид бүртгүүлж, ажилгүйчүүдийн түвшин 5.9 хувьд хүрлээ. Ажилгүйдлийн түвшин 2008 онд 5.4, 2009 онд 6.5, 2010 онд 6.0, 2011 онд 5.5 хувь байсан байна.

Малын тоо 2011 оноос 9.5 хувиар өсч 3244.7 мянга хүрсэн ба тэмээ 2.4 мянга, адуу 246.7 мянга, үхэр 206.5 мянга, хонь 1633.7 мянга, ямаа 1155.4 мянга тоологдлоо. 2012 онд улсын нийт малын 7.93 хувь Төв аймагт тоолсон нь 2006 оноос 1.69 промил, 2011 оноос 0.22 промилоор тус тус буурсан. Нийт малын тоо болон төрлөөр аймгуудыг байр эзлүүлбэл Төв аймаг нийт малын тоогоор 3-т, адуугаар 1-т, үхрээр 3-т, хониор 3-т, ямаагаар 5-т, тэмээгээр 14-т бичигдэж байна.

2012 онд 82842.2 га-д тариалалт хийж үр тариа 107.9 мянган тн, төмс 100.8 мянган тн, хүнсний ногоо 11.4 мянган тоннийг хураасан нь 2011 оныхоос үр тариа 0.3 хувь, төмс 53.1 хувь, хүнсний ногоо 11.6 хувиар өсөв.

Төв аймаг 2012 онд төсвийн орлогын 1.72 хувийг бүрдүүлж, зарлагын 1.95 хувийг зарцуулав. Улсын төсвөөс орон нутгийн төсөвт олгодог санхүүгийн дэмжлэгийг 2009-2011 он хүртэл аваагүй ба 2012 онд 937.8 сая төгрөгийн дэмжлэг авсан. Тус онд улсын төсөвт орлого төвлөрүүлээгүй байна.

Аж үйлдвэрийн салбарын нийт үйлдвэрлэл оны үнээр 2012 онд 33700.5 саяд хүрч өмнөх оноос 1.1 дахин өслөө. Төв аймгийн борлуулалт улсын нийт борлуулалтын 0.56 хувийг эзэлж 2008 оныхоос 0.36 пунктээр, 2009 оныхоос 0.29 пунктээр, 2010 оныхоос 0.36 пунктээр, 2011 оныхоос 0.36 пунктээр буурчээ.

Барилга угсралт, их засварын ажлын хэмжээ 2008 оныхоос 1.6 дахин, 2009 оныхоос 63.6 хувь, 2010 оныхоос 43.1 хувь, 2011 оныхоос 29.2 хувь тус тус өсч 2012 онд 10811.2 сая төгрөг болов. Аймгийн гүйцэтгэл улсын дүнд 1.45 хувийг эзэлж байна.

Ерөнхий боловсролын 31 сургууль /ЕБС/ үйл ажиллагаа явуулж өдрөөр суралцагчдийн тоо 13.8 мянга болов. Энэ нь өмнөх онтой харьцуулахад 21 хувиар буюу 0.3 мянган сурагчаар буурчээ. ЕБС-ын багш нарын тоо 770, нэг багшид ногдох суралцагчийн тоо 17.5 болж улсын дунджаас 1.0-ээр цөөн байна. 2012 онд өмнөх онд бүртгэгдсэн 44 цэцэрлэг үйл ажиллагаа хэвийн явуулж, эдгээр цэцэрлэгт 6376 хүүхэд хамрагдлаа. Аймгийн мэргэжлийн урлагийн байгууллагууд 74 удаагийн тоглолтоор 25.0 мянган үзэгчдэд үйлчлэв. Музей сан хөмрөгөө 2012 онд нэмэгдүүлээгүй ба 32.3 мянган үзэгч хүлээн авлаа.

Төв аймагт 2012 онд буддын 5 сүм хийд үйл ажиллагаа явуулж тэдгээрт 43 хүн ажиллажээ. Сүм хийдийн тоо өмнөх оноос 1-ээр буурч, тэнд ажиллагчдын тоо 4-өөр өссөн байна.

Аймгийн хэмжээнд 2012 онд 159 их эмч ажиллаж, нэг их эмчид 534 хүн ногдсон нь улсын дунджаас 67.9 хувиар буюу 216 хүнээр илүү байна. Мөн нэг сувилагчид 336 хүн ногдожээ. Эмнэлэгт хэвтэж эмчлүүлсэн хүний тоо 2008 оноос 0.7 мянган хүнээр, 2009,2010 оноос 0.3 мянган хүнээр, 2011 оноос 0.2 мянган хүүнээр буурч 15.4 мянга болжээ. Үр хөндөлтийн тоо Төв аймагт 2008 оноос хойш өссөөр 2012 онд 115 болж улсын дүнгийн 0.62 хувийг эзэллээ. Халдварт өвчнөөр өвчилж бүртгэгдсэн хүний тоо өмнөх оноос 11.7 хувиар буюу 113 хүнээр буурсан дүнтэй байна.

Нялхасын эндэгдэл 1000 амьд төрсөн хүүхэд тутамд 9.8 байгаа нь улсын дунджаас 5.7 промилоор бага болж өмнөх оноос 14 хувиар буурлаа. 2010, 2011 онд төрөхийн улмаас эх эндээгүй байсан боловч 2012 онд 2 эх төрөхийн улмаас эндэж нийт эндсэн эхийн 5.3 хувийг эзэллээ.

2011 онд аймгийн хэмжээнд 772 гэмт хэрэг бүртгэгдэж 341 хүн шүүхээр ял шийтгүүлжээ. Бүртгэгдсэн гэмт хэргийн тоо 2008 оноос 35-аар, 2009 оноос 30-аар, 2010 оноос 147-оор, 2011 оноос 101 гэмт хэргээр өсөв. Шүүхээр ял шийтгүүлсэн хүний тоо 2008 оныхоос 11.8 хувиар, 2009 оныхоос 47.0 хувиар, 2010 оныхоос 58.6 хувиар, 2011 оныхоос 17.2 хувиар тус тус өсөв. Улсын дүнд аймгийн эзлэх хувь бүртгэгдсэн гэмт хэрэг 3.49 хувь, шүүхээр ял шийтгүүлсэн хүний тоо 4.10 хувьтай байна. 2012 онд 18-с дээш насны 10000 хүнд ногдох бүртгэгдсэн гэмт хэргийн тоо тус аймагт 131 байгаа нь өмнөх оноос 18-аар өсч, улсын дунджаас 14-өөр их байна.

**Улсын хэмжээний нийгэм эдийн засгийн үндсэн үзүүлэлтийн зэрэгцүүлэлтэнд
эзлэх зиндаа**

	Сум дүүргийн тоогоор					Баг хорооны тоогоор					Нутаг дэвсгэрийн хэмжээ (мян.кв.км)				
	2008	2009	2010	2011	2012	2008	2009	2010	2011	2012	2008	2009	2010	2011	2012
A	1	2	3	4	5	6	7	8	9	10	11	12	13	14	15
Төв	Tov	1	1	1	1	1	6	7	6	6	6	12	12	12	12
Улсын дүн	*	340	340	329	339	338	1662	1667	1668	1568	1730	1564.1	1564.1	1564.9	1564.1

	Хүн амын нягтшил (1 км-т ногдох хүн)					Хүн амын тоо (мян-хүн)					Малын тоогоор (сая-тол)				
	2008	2009	2010	2011	2012	2008	2009	2010	2011	2012	2008	2009	2010	2011	2012
A	16	17	18	19	20	21	22	23	24	25	26	27	28	29	30
Төв	Tov	10	10	12	9	11	9	8	7	7	7	5	4	2	3
Улсын дүн	*	1.72	1.75	1.75	1.80	1.77	2683.5	2735.8	2780.8	2811.6	2867.7	43.3	44.0	32.7	36.3

	Дотоодын нийт бүтээгдэхүүн (оны-үнээр) (тэрбум ₮)					Барилга угсралт, их засварын ажил (тэрбум -₮)					Аж үйлдвэрийн бүтээгдэхүүний борлуулалт (тэрбум-төг)				
	2008	2009	2010	2011	2012	2008	2009	2010	2011	2012	2008	2009	2010	2011	2012
A	31	32	33	34	35	36	37	38	39	40	41	42	43	44	45
Төв	Tov	6	3	5	6	3	9	7	7	7	9	9	7	9	9
Улсын дүн	*	6555.6	6590.6	8414.5	11087.7	14012.9	479.6	373.6	442.7	657.2	748.1	2928.3	3099.9	4468.2	5626.7

	Хураасан (мян-тн)														
	үр тариа бүгд					төмс бүгд					хүнсний ногоо бүгд				
	2008	2009	2010	2011	2012	2008	2009	2010	2011	2012	2008	2009	2010	2011	2012
A	46	47	48	49	50	51	52	53	54	55	56	57	58	59	60
Төв	Tov	3	2	2	2	2	2	2	1	1	1	3	2	2	3
Улсын дүн	*	212.9	391.7	355.1	446.1	479.3	134.8	151.2	167.9	201.6	245.9	78.6	78.0	82.3	99.0

**Засаг захиргааны нэгж. 2012 оны байдлаар.
ADMINISTRATIVE UNITS**

	Сум дүүр- Number of soums and districts	Баг хороо- ны тоо Number of bags and khorooos	Нутаг дэвс- гэрийн хэмжээ мян.кв.км Territory thous kb.km	Хүн амын нягтшил Population density
A	1	2	3	4
- Төв	Tov	27	97	74.0
Улсын дүн	Total	339	1740	1564.1

**Дотоодын нийт бүтээгдэхүүний хувь хэмжээ,оны үнээр
PROVINCIAL GROSS DOMESTIC PRODUCT, by aimag and total, at the current prices**

(тэр бум-₮. mln. tog)

	Бүгд, Total						2012 оны дүнд эзлэх хувь			
	2007	2008	2009	2010	2011	2012	ү ү н э э с			
							Х.А.А Agricul- ture	А.Ү,Барилга Industry, con- struction	Үйлчилгээ Services	
A	1	2	3	4	5	6	7	8	9	
- Төв	Tov	91.20	139.30	151.00	157.50	194.00	314.80	76.7	2.8	20.6
Улсын дүн	Total	4956.60	6555.60	6590.60	8414.50	11087.70	14012.80	14.8	33.7	51.5

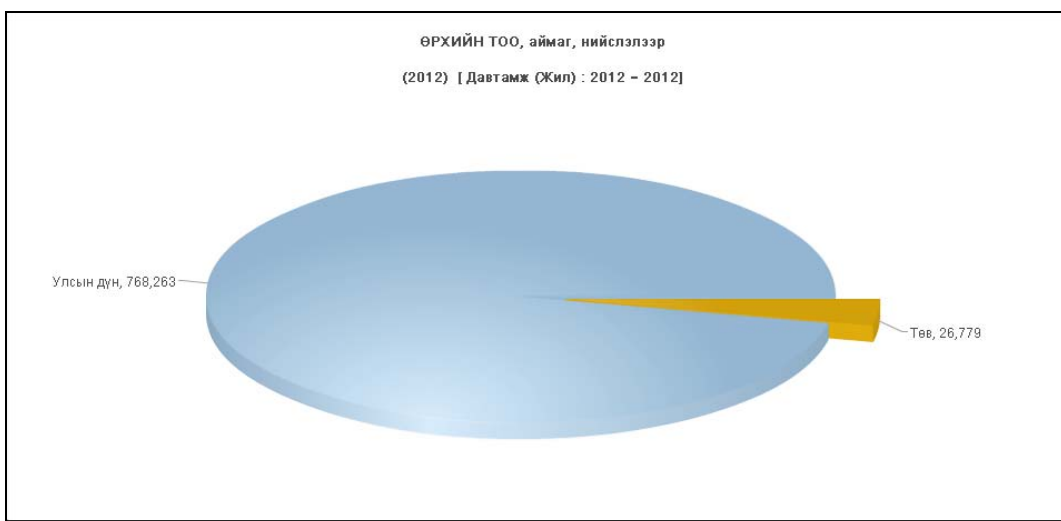
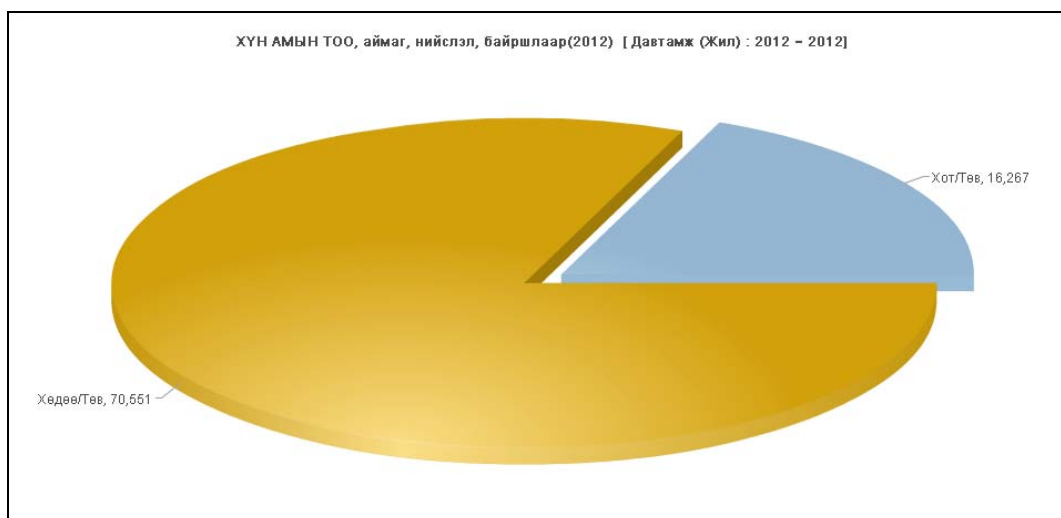
**Суурин хүн амын тоо, улс, аймгаар, оны эцэст.
RESIDENT POPULATION, by aimag and total ,at the end of the year**

(мян-хүн thous.persons)

	Суурин хүн амын тоо resident population							2012% 2006	2012% 2011	Улсын дүнд аймгийн эзлэх хувь		
	2006	2007	2008	2009	2010	2011	2012			2006	2011	2012
A	1	2	3	4	5	6	7	8	9	10	11	12
- Төв	86.4	85.9	82.8	84.1	85.4	85.7	86.8	100.5	101.3	3.33	3.05	3.03
Улсын дүн	2594.8	2635.2	2666.0	2716.3	2761.0	2811.6	2867.7	110.5	102.0	100.00	100.00	100.00

**Өрхийн тоо, улс, аймгаар, оны эцэст.
NUMBER OF HOUSEHOLDS, by aimag and total ,at the end of the year**

	Өрхийн тоо (тоогоор - number)							2012% 2006	2012% 2011	Улсын дүнд аймгийн эзлэх хувь		
	2006	2007	2008	2009	2010	2011	2012			2006	2011	2012
A	1	2	3	4	5	6	7	8	9	10	11	12
- Төв	24.0	24.7	25.1	26.1	26.6	26.9	26.8	111.7	99.6	3.79	3.54	3.49
Улсын дүн	632.5	645.7	677.8	716.5	742.3	759.9	768.3	121.5	101.1	100.00	100.00	100.00



**Бүтэн өнчин хүүхдийн тоо улс, аймгийн хэмжээнд
NUMBER OF ORPHAN CHILDREN,by aimag and total**

	Бүтэн өнчин хүүхдийн тоо							2012% 2006	2012% 2011	Улсын дүнд аймгийн ээлэх хувь		
	2006	2007	2008	2009	2010	2011	2012			2006	2011	2012
A	1	2	3	4	5	6	7	8	9	10	11	12
- Төв	169	152	143	141	143	127	123	72.8	96.9	3.20	2.95	2.87
Улсын дүнд	5276	5074	5018	4683	4666	4305	4288	81.3	99.6	100.0	100.0	100.0

**Хагас өнчин хүүхдийн тоо улс, аймгийн хэмжээнд
NUMBER OF SINGLE PARENT CHILDREN,by aimag and total**

	Хагас өнчин хүүхдийн тоо							2012% 2006	2012% 2011	Улсын дүнд аймгийн ээлэх хувь		
	2006	2007	2008	2009	2010	2011	2012			2006	2011	2012
A	1	2	3	4	5	6	7	8	9	10	11	12
- Төв	1661	1524	1427	1311	1255	1063	1042	62.7	98.0	3.63	3.41	3.11
Улсын дүнд	45726	44688	43088	41174	38248	36465	36143	79.0	99.1	100.0	100.0	100.0

**16 хүртэлх насны 4 ба түүнээс дээш хүүхэдтэй өрхийн тоо, аймгаар.
NUMBER OF HOUSEHOLDS WITH 4 AND MORE CHILDREN AGED BELOW 16,
by aimag and total**

	16 хүртэлх насны 4 түүнээс дээш хүүхэдтэй өрх							2012% 2006	2012% 2011	Улсын дүнд аймгийн ээлэх хувь		
	2006	2007	2008	2009	2010	2011	2012			2006	2011	2012
A	1	2	3	4	5	6	7	8	9	10	11	12
- Төв	1094	745	802	543	656	674	619	56.6	91.8	2.73	2.80	2.63
Улсын дүн	40019	37925	31850	26993	24146	24078	23502	58.7	97.6	100.0	100.0	100.0

**Эмэгтэй тэргүүлэгчтэй өрхийн тоо, аймгаар.
NUMBER OF FEMALE-HEADED HOUSEHOLDS, by aimag and total**

	Эмэгтэй тэргүүлэгчтэй өрхийн тоо							2012% 2006	2012% 2011	Улсын дүнд аймгийн ээлэх хувь		
	2006	2007	2008	2009	2010	2011	2012			2006	2011	2012
A	1	2	3	4	5	6	7	8	9	10	11	12
- Төв	2636	2462	2494	2646	2334	2723	2632	99.8	96.7	3.75	3.36	3.23
Улсын дүн	70328	72219	72128	76793	81209	81013	81557	116.0	100.7	100.0	100.0	100.0

**16 хүртэлх насны хүүхэдтэй гэр бүлгүй эмэгтэйчүүд аймгаар.
SINGLE WOMAN, with children aged below 16, by aimag and total**

	Хүүхэдтэй гэр бүлгүй эмэгтэйчүүдийн тоо							2012% 2006	2012% 2011	Улсын дүнд аймгийн эзлэх хувь		
	2006	2007	2008	2009	2010	2011	2012			2006	2011	2012
A	1	2	3	4	5	6	7	8	9	10	11	12
- Төв	1253	1287	1348	1186	1244	1174	1255	100.2	106.90	2.71	3.03	3.25
Улсын дүн	46198	43517	42474	42327	39937	38709	38559	83.5	99.61	100.00	100.00	100.00

**Төрсөн эхчүүдийн тоо, аймаг, улсаар
NUMBER OF WOMEN WHO GIVE BIRTHS, by aimag and total**

	Хүүхэд төрүүлсэн эхчүүдийн тоо							2012% 2006	2012% 2011	Улсын дүнд аймгийн эзлэх хувь		
	2006	2007	2008	2009	2010	2011	2012			2006	2011	2012
A	1	2	3	4	5	6	7	8	9	10	11	12
- Төв	1512	1742	1943	2153	1984	2171	2126	140.6	97.93	3.09	3.14	2.93
Улсын дүн	48880	56411	63451	68735	62942	69155	72568	148.5	104.94	100.00	100.00	100.00

**1000 хүнд ногдох хүн амын төрөлт улс, аймгаар,
CRUDE BIRTH RATE, by aimag and total**

	1000 хүнд ногдох төрөлт (тоогоор)							Аймаг улсын зөрүү +, -		
	2006	2007	2008	2009	2010	2011	2012	2006	2011	2012
A	1	2	3	4	5	6	7	10	11	12
- Төв	17.5	20.4	23.7	26.0	23.6	25.6	25.9	-1.5	0.5	-0.1
Улсын дүн	19.0	21.7	24.1	25.7	23.1	25.1	26.0	-0.2	0.4	0.5

**1000 хүнд ногдох хүн амын нас баралт улс, аймгаар, оны эцэст.
CRUDE DEATH RATE, by aimags and total, at the end of the year**

	1000 хүнд ногдох нас баралт (тоогоор)							Аймаг улсын зөрүү +, -		
	2006	2007	2008	2009	2010	2011	2012	2006	2011	2012
A	1	2	3	4	5	6	7	10	11	12
- Төв	6.2	6.6	6.5	7.1	7.6	8.0	5.8	-0.3	1.1	-0.5
Улсын дүн	6.5	6.2	5.8	6.3	6.7	6.9	6.3	0.2	0.2	0.3

**Төрсөн, нас барсан, гэрлэсэн, гэр бүл цуцалсан хүний тоо,
үрчлэгдсэн хүүхдийн тоо, улс, аймгаар 2012 он.
NUMBER OF BIRTHS, DEATHS, MARRIAGES, DIVORCES AND ADOPTION,
by aimag and total, in the 2012**

A	Төрсөн хүүхэд Births	Нас барсан хүн Deaths	Цэвэр өсөлт Natural increase	Гэрлэтийн тоо Marriages	Цуцалсан хүний тоо Divorces	Үрчлэгдсэн хүүхэд Adoption	Төрсөн хүүхэд хүйсээр by sex		Төрөх үеийн хүйсийн харьцаа sex ratio
	1	2	3	4	5	6	Эрэгтэй male	Эмэгтэй female	
- Төв	2237	500	1737	381	47	61	1133	1104	102.6
Улсын дүн	73839	17761	56078	12822	2467	1701	37565	36274	103.6
Улсын дүнд эзлэх %	3.0	2.8	x	3.0	1.9	3.6	3.0	3.0	x

**Хүн амын дундаж наслалт, улс, аймгаар
LIFE EXPECTANCY AT BIRTH, by aimag and total**

A	Дундаж наслалт (тоо) Life Expectancy at birth. (number)							2012% 2006	2012% 2011	Аймгийн улсын дүнд харьцсан зөрүү +,-	
	2006	2007	2008	2009	2010	2011	2012			2011	2012
	1	2	3	4	5	6	7	8	9	10	11
- Төв	67.62	68.26	69.11	69.76	69.83	70.28	71.04	105.06	101.08	1.96	2.33
Улсын дүн	65.85	66.54	67.23	67.96	68.05	68.32	68.71	104.34	100.57	x	x

**Эдийн засгийн идэвхитэй хүн ам, аймгаар, оны эцэст
EMPLOYEES, by aimag and total, at the end of the year**

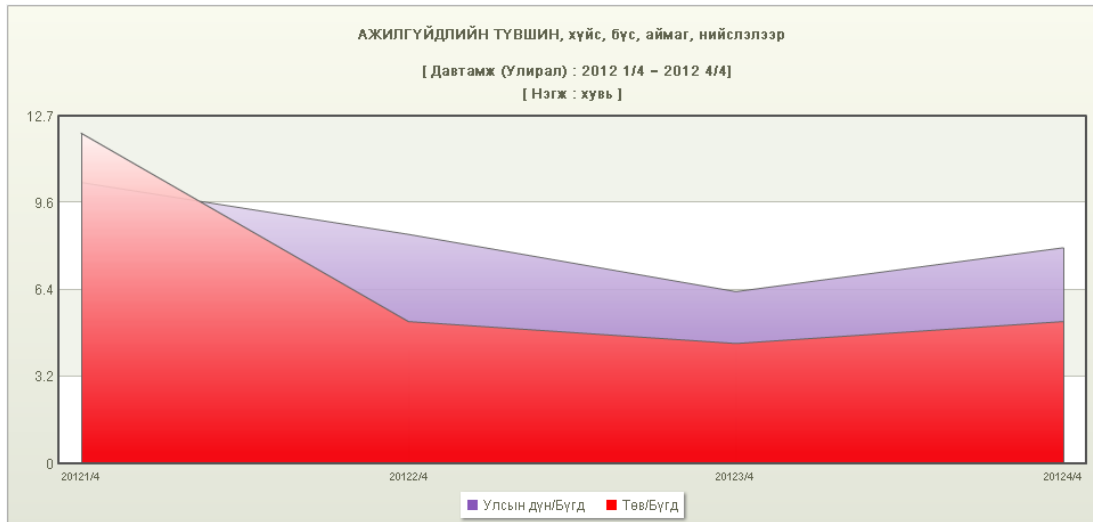
(мян-хүн thous.persons)

A	Эдийн засгийн идэвхитэй хүн ам							2012% 2006	2012% 2011	Улсын дүнд эзлэх хувь		
	2006	2007	2008	2009	2010	2011	2012			2006	2011	2012
	1	2	3	4	5	6	7	8	9	10	11	12
- Төв	44.4	44.7	43.4	42.3	42.4	47.9	46.9	105.6	97.91	4.26	4.24	4.05
Улсын дүн	1042.8	1054.0	1071.5	1137.9	1147.1	1124.7	1151.1	110.4	102.35	100.00	100.00	100.00

**Ажиллагчдын тоо, аймгаар, оны эцэст
ECONOMICALLY ACTIVE POPULATION, by aimag and total, at the end of the year**

(мян-хүн thous.persons)

A	Ажиллагчдын тоо							2012% 2006	2012% 2011	Улсын дүнд эзлэх хувь		
	2006	2007	2008	2009	2010	2011	2012			2006	2011	2012
	1	2	3	4	5	6	7	8	9	10	11	12
- Төв	43.6	44.1	42.9	39.5	39.8	45.3	44.2	101.4	97.57	4.32	4.31	4.12
Улсын дүн	1009.9	1024.1	1041.7	1006.3	1033.7	1037.7	1056.4	104.6	101.80	19.61	17.01	16.93



**Бүртгэлтэй ажилгүйчүүдийн тоо улс,аймгаар,оны эцэст
UNEMPLOYMENT, by aimag and total, at the end of the year.**

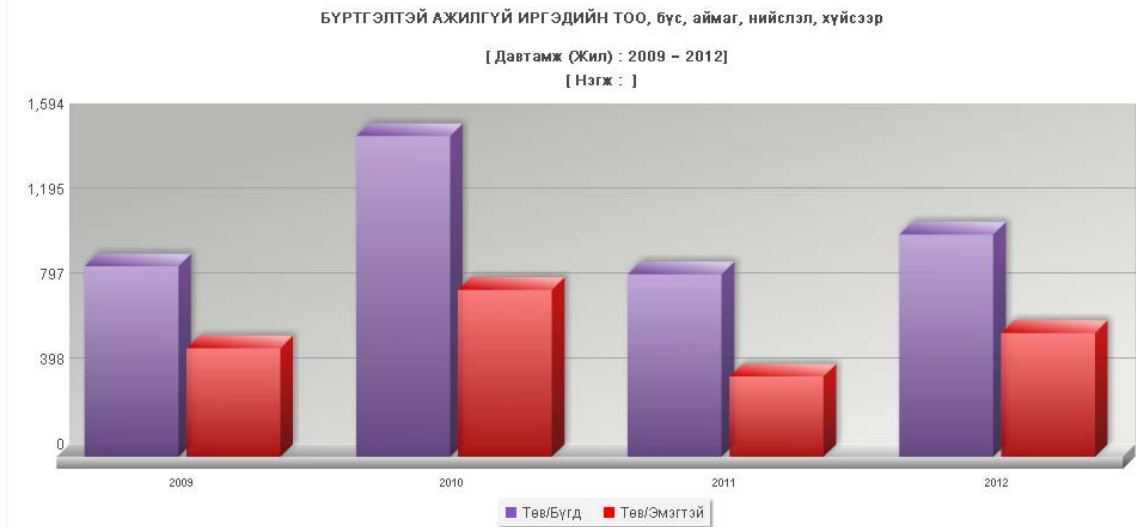
тоо number

	Бүртгэлтэй ажилгүйчүүд бүгд Unemployed - total							2012% 2006	2012% 2011	Улсын дүнд эзлэх хувь		
	2006	2007	2008	2009	2010	2011	2012			2006	2011	2012
A	1	2	3	4	5	6	7	8	9	10	11	12
- Төв	771	610	460	891	1500	854	1040	51.26	79.12	19.45	17.65	14.66
Улсын дүн	32928	29945	29813	38077	38250	57171	35776	74.22	90.94	15.16	13.27	13.90

**Ажилгүйдлийн түвшин улс, аймаг,оны эцэст
UNEMPLOYMENT RATE, by aimag and total, at the end of the year.**

хувиар -percentage

	Бүгд Total					2012% 2008	2012% 2011
	2007/ 2008	2009	2010	2011	2012		
A	1	2	3	4	4	5	6
- Төв	5.4	6.5	6.0	5.5	5.9	109.3	107.3
Улсын дүн	9.2	11.6	9.9	7.7	8.2	89.1	106.5



Малын тоо,улс,аймаг,төрлөөр оны эцэст
NUMBER OF LIVESTOCK, by regions,gimags and the,by type, at the end of year

	Бүх малын тоо бүгд - Total мян - тол . thous.heads							2012% 2006	2012% 2011	Улсын дүнд аймгийн эзлэх хувь		
	2006	2007	2008	2009	2010	2011	2012			2006	2011	2012
A	1	2	3	4	5	6	7	8	9	10	11	12
- Төв	2173.2	2626.6	3003.0	3464.2	2710.7	2962.0	3244.7	149.3	109.5	6.24	8.15	7.93
Улсын дүн	34802.9	40263.8	43288.5	44023.9	32729.5	36335.8	40920.9	117.6	112.6	100.00	100.00	100.00

	Тэмээ Camel мян - тол . thous.heads							2012% 2006	2012% 2011	Улсын дүнд аймгийн эзлэх хувь		
	2006	2007	2008	2009	2010	2011	2012			2006	2011	2012
A	1	2	3	4	5	6	7	8	9	10	11	12
- Төв	2.1	2.1	2.4	2.6	2.2	2.9	2.4	114.3	82.8	0.83	1.04	0.78
Улсын дүн	253.5	260.6	266.4	277.1	269.6	280.1	305.8	120.6	109.2	100.00	100.00	100.00

Адуу Horse

	Адуу Horse мян- тол. thous.heads							2012% 2006	2012% 2011	Улсын дүнд аймгийн эзлэх хувь		
	2006	2007	2008	2009	2010	2011	2012			2006	2011	2012
A	1	2	3	4	5	6	7	8	9	10	11	12
- Төв	197.9	215.0	212.7	233.1	199.8	223.0	246.7	124.66	110.63	9.36	10.55	10.59
Улсын дүн	2114.8	2239.5	2186.9	2221.3	1920.3	2112.9	2330.4	110.19	110.29	100.00	100.00	100.00

Үхэр Cattle

	Үхэр Cattle мян- тол. thous.heads							2012% 2006	2012% 2011	Улсын дүнд аймгийн эзлэх хувь		
	2006	2007	2008	2009	2010	2011	2012			2006	2011	2012
A	1	2	3	4	5	6	7	8	9	10	11	12
- Төв	131.1	157.2	171.6	194.2	172.0	185.0	206.5	157.51	111.62	6.05	7.91	7.99
Улсын дүн	2167.9	2425.8	2503.4	2599.3	2176.0	2339.7	2584.6	119.22	110.47	100.00	100.00	100.00

Хонь Sheep

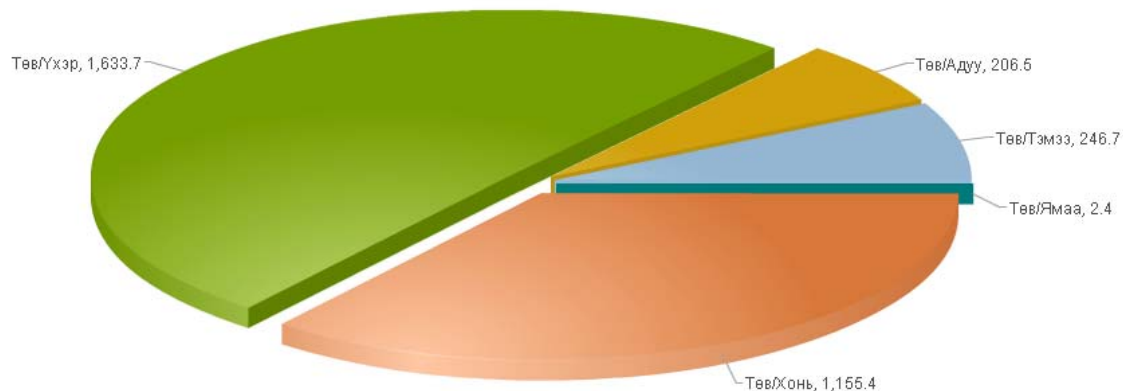
	Хонь Sheep мян- тол. thous.heads								2012% 2006	2012% 2011	Улсын дүнд аймгийн эзлэх хувь		
	2006	2007	2008	2009	2010	2011	2012	2006			2011	2012	
	A	1	2	3	4	5	6	7	8	9	10	11	12
- Төв	1040.8	1249.3	1449.8	1714.5	1358.7	1462.3	1633.7	156.97	111.72	7.03	9.33	9.01	
Улсын дүн	14815.1	16990.1	18362.3	19274.7	14480.4	15668.5	18141.4	122.45	115.78	100.00	100.00	100.00	

Ямаа Goat

	Ямаа Goat мян- тол. thous.heads								2012% 2006	2012% 2011	Улсын дүнд аймгийн эзлэх хувь		
	2006	2007	2008	2009	2010	2011	2012	2006			2011	2012	
	A	1	2	3	4	5	6	7	8	9	10	11	12
- Төв	801.3	1003.0	1166.5	1319.9	977.9	1088.9	1155.4	144.19	106.11	5.19	6.83	6.58	
Улсын дүн	15451.7	18347.8	19969.4	19651.5	13883.2	15934.6	17558.7	113.64	110.19	100.00	100.00	100.00	

МАЛЫН ТОО, төрлөөр, бүс, аймаг, нийслэл, сумаар

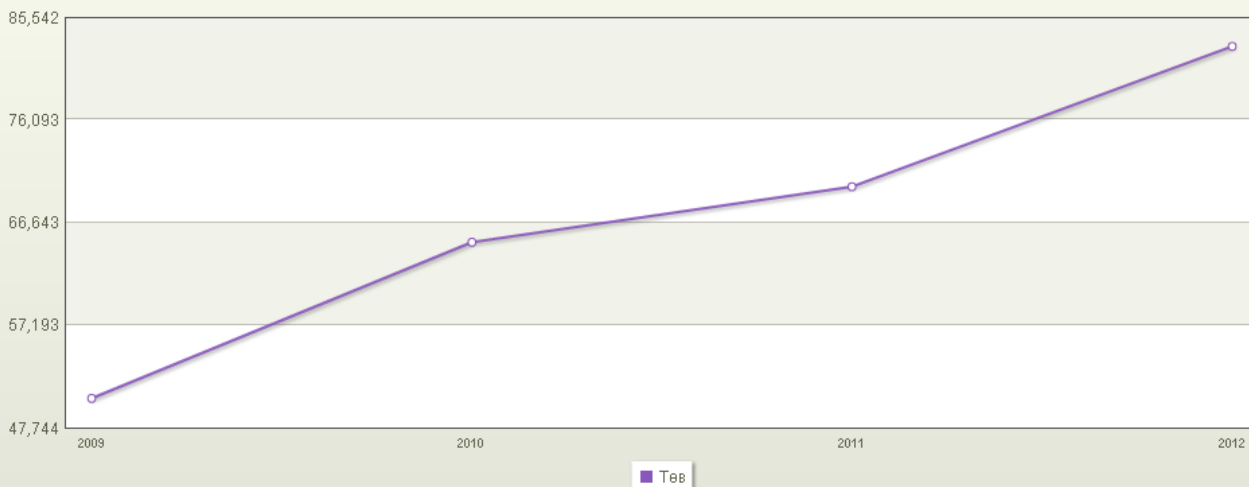
(2012) [Давтамж (Жил) : 2012 - 2012]



ТАРИАЛСАН ТАЛБАЙ, аймгаар

[Давтамж (Жил) : 2009 - 2012]

[Нэгж : га]



**Тариалсан талбай, аймгаар,
SOWN AREAS, by aimags and**

(Га .hectars)

	Тариалсан талбай (га- hectares)							2012% 2006	2012% 2011	Улсын дүнд аймгийн эзлэх хувь		
	2006	2007	2008	2009	2010	2011	2012			2006	2011	2012
A	1	2	3	4	5	6	7	8	9	10	11	12
- Төв	28158.3	35425.6	28933	50443.7	64813.3	70814.1	82842.2	53.3	81.7	17.38	20.47	32.15
Улсын дүн	162040.2	202729.3	192495.7	282167.7	315295.1	345935.0	257714.1	67.4	95.0	100.0	100.0	100.0

**Хураасан ургац, аймаг,ургамлын төрлөөр.
TOTAL CROPS,by aimags and ,by type**

а.Үр тариа Cereals

	Үр тарианы ургац (тонн) (тн- tons)							2012% 2006	2012% 2011	Улсын дүнд аймгийн эзлэх хувь		
	2006	2007	2008	2009	2010	2011	2012			2006	2011	2012
A	1	2	3	4	5	6	7	8	9	10	11	12
- Төв	21055.8	13105.1	21101.4	67517.2	82651.0	107526.5	107870.6	127.5	161.0	15.19	24.11	22.50
Улсын дүн	138572	114778.2	212894.1	391658.7	355060.8	446050.5	479348.8	169.1	185.5	100.0	100.0	100.0

б.Төмс Potatoes

	Төмний ургац (тонн tons)							2012% 2006	2012% 2011	Улсын дүнд аймгийн эзлэх хувь		
	2006	2007	2008	2009	2010	2011	2012			2006	2011	2012
A	1	2	3	4	5	6	7	8	9	10	11	12
- Төв	25668.3	27387.1	27439.1	40173.9	50780.4	65841.4	100805.3	392.72	153.10	23.53	32.65	40.99
Улсын дүн	109069.9	114439.9	134772.7	151211.0	167955.7	201638.9	245935.0	225.48	121.97	100.00	100.00	100.00

**в. Хүнсний ногоо- бүгд
Vegetables, Total**

	Хүнсний ногоо бүгд (тонн tons)							2012% 2006	2012% 2011	Улсын дүнд аймгийн эзлэх хувь		
	2006	2007	2008	2009	2010	2011	2012			2006	2011	2012
A	1	2	3	4	5	6	7	8	9	10	11	12
- Төв	8091.9	8305.9	8746.0	10989.2	11973.3	12862.0	11371.3	140.53	88.41	11.49	13.00	11.50
Улсын дүн	70440.5	76430.5	78552.7	77976.0	82266.4	98973.9	98917.6	140.43	99.94	100.00	100.00	100.00

Орон нутгийн төсвийн орлого улс, аймгаар, оны үнээр.
REVENUE OF LOCAL GOVERNMENT, by aimag, total and at current prices

(сая-төг , mln tog)

	Орон нутгийн төсвийн орлого							2012% 2006	2012% 2011	Улсын дүнд аймгийн эзлэх хувь		
	2006	2007	2008	2009	2010	2011	2012*			2006	2011	2012
A	1	2	3	4	5	6	7	8	9	10	11	12
- Төв	3194.35	5558.8	7914.2	6621.6	6569.4	10128.1	14737.7	461.37	145.51	3.32	1.75	1.72
Улсын дүнд	96202.1	153508.4	207567.2	283717.0	360948.5	580016.5	856571.4	890.39	147.68	100.00	100.00	100.00

Тайлбар: * Урьдчилсан гүйцэтгэл
 Note: * Preliminary data

Орон нутгийн төсвийн зарлага, улс, аймгаар, оны үнээр.
LOCAL EXPENDITURE OF LOCAL GOVERNMENT, by aimag, total and, at current prices

(сая-төг , mln tog)

	Орон нутгийн төсвийн зарлага							2012% 2006	2012% 2011	Улсын дүнд аймгийн эзлэх хувь		
	2006	2007	2008	2009	2010	2011	2012*			2006	2011	2012
A	1	2	3	4	5	6	7	8	9	10	11	12
- Төв	3533.1	5412.0	7100.2	6762.0	7556.4	9574.3	14576.8	412.58	152.25	3.70	1.84	1.95
Улсын дүнд	95574.1	145998.0	203136.0	268150.7	358120.5	521467.5	745706.0	780.24	143.00	100.00	100.00	100.00

Тайлбар: * Урьдчилсан гүйцэтгэл
 Note: * Preliminary data

Улсын төсвөөс орон нутгийн төсөвт олгосон санхүүгийн дэмжлэг, улс, аймаг, оны үнээр
GRANTS FROM CENTRAL GOVERNMENT TO LOCAL GOVERNMENT
by aimags and the, at current prices

(сая-төг, mln tog)

	Бүгд Total							2012% 2006	2012% 2011	Улсын дүнд аймгийн эзлэх хувь		
	2006	2007	2008	2009	2010	2011	2012*			2006	2011	2012
A	1	2	3	4	5	6	7	8	9	10	11	12
- Төв	530.1	748.1	1071.3	0	0	0	937.8	176.91	23.65	7.38	0.00	0.62
Улсын дүн	7185.7	21985.7	28033.8	13554.1	20136.6	29439.9	151754.7	2111.90	7.17	100.00	100.00	100.00

Тайлбар: * Урьдчилсан гүйцэтгэл
 Note: * Preliminary data

Орон нутгийн төсвөөс улсын төсөвт төвлөрүүлсэн орлого, аймаг, оны үнээр
GRANTS FROM LOCAL GOVERNMENT TO CENTRAL GOVERNMENT, by aimag, at current prices

(сая-төг, mln tog)

	Бүгд Total						2012% 2007	2012% 2011	Улсын дүнд аймгийн эзлэх хувь	
	2007	2008	2009	2010	2011	2012*			2011	2012
A	1	2	3	4	5	6	7	8	9	10
- Төв	0	0	614.1	164.7	500.00	0	-	0.00	0.00	0.00
Улсын дүн	24371.3	42824.3	113959.9	133433.0	152826.20	236809.4	971.67	154.95	100.00	100.00

Тайлбар: * Урьдчилсан гүйцэтгэл
 Note: * Preliminary data

**Аж үйлдвэрийн салбарын бүтээгдэхүүний борлуулалт , аймаг, оны үнээр.
SALES OF INDUSTRIAL PRODUCTS , by aimag and at current prices**

(сая-төг, mln tog)

	Бүгд - Total							2012% 2006	2012% 2011	Улсын дүнд аймгийн эзлэх хувь		
	2006	2007	2008	2009	2010	2011	2012			2006	2011	2012
A	1	2	3	4	5	6	7	9	10	11	12	13
- Төв	4305.13	5289.2	5914.2	8453.9	8874.9	16722.1	33700.5	782.8	201.5	0.21	2.97	0.56
Улсын дүн	2092957.6	2602935.4	2920780.4	3099967.8	4468170.3	562676.2	6058023.8	289.4	1076.6	100.0	100.0	100.0

**Дотоодын барилгын байгууллагын гүйцэтгэсэн барилга угсралт,
их засварын ажил, улс, аймаг, оны үнээр
TOTAL CONSTRUCTION AND CAPITAL REPAIR DONE BY DOMESTIC AND
JOINT WITH FOREIGN CONSTRUCTION UNITS, by aimags and the at current prices.**

(сая-төг, mln tog)

	Бүгд - Total							2012% 2006	2012% 2011	Улсын дүнд аймгийн эзлэх хувь		
	2006	2007	2008	2009	2010	2011	2012			2006	2011	2012
A	1	2	3	4	5	6	7	9	10	11	12	13
- Төв	1662.3	3205.6	4227.8	6607.3	7554.7	8368.7	10811.2	650.4	129.2	0.71	1.27	1.45
Улсын дүн	233190.3	364404.4	479623.4	373605.2	442743.9	657496.0	748072.1	320.8	113.8	100.0	100.0	100.0

Тайлбар: * Урьдчилсан гүйцэтгэл
Note: * Preliminary data

**Ерөнхий боловсролын сургуулийн тоо, улс, аймгаар.
NUMBER OF PRIMARY AND SECONDARY SCHOOLS, by aimags and total**

	Е.Б.Сургуулийн тоо (тоогоор - number)							2012% 2006	2012% 2011	Улсын дүнд аймгийн эзлэх хувь		
	2006	2007	2008	2009	2010	2011	2012			2006	2011	2012
A	1	2	3	4	5	6	7	8	9	10	11	12
- Төв	33	32	33	33	32	31	31	93.94	100.00	4.45	4.12	4.11
Улсын дүн	742	754	748	748	751	752	755	101.75	100.40	100.00	100.00	100.00

**Ерөнхий боловсролын сургуульд өдрөөр суралцагчид, улс, аймгаар.
PUPILS WITH FULL-TIME SCHOOLING IN GENERAL EDUCATIONAL SCHOOLS,
by aimags and total, at the beginning of academic years**

	Е.Б.С-д суралцагчид бүгд - Total (мян.хүн thous.persons)							2012% 2006	2012% 2011	Улсын дүнд аймгийн эзлэх хувь		
	2006	2007	2008	2009	2010	2011	2012			2006	2011	2012
A	1	2	3	4	5	6	7	8	9	10	11	12
- Төв	16.43	15.4	15.0	14.5	14.3	13.8	13.5	82.17	97.83	3.03	2.73	2.72
Улсын дүн	542.5	537.5	532.1	522.1	512.2	505.4	496.1	91.45	98.16	100.00	100.00	100.00

Ерөнхий боловсролын сургуулийн багш нарын тоо, улс, аймгаар
NUMBER OF TEACHERS IN GENERAL EDUCATIONAL SCHOOLS, by aimag and total

	Е.Б.сургуулийн багшийн тоо							2012% 2006	2012% 2011	Улсын дүнд аймгийн эзлэх хувь		
	2006	2007	2008	2009	2010	2011	2012			2006	2011	2012
A	1	2	3	4	5	6	7	8	9	10	11	12
- Төв	753	779	796	793	793	789	770	102.26	97.59	3.29	2.98	2.87
Улсын дүн	22891	23897	25543	26070	23658	26492	26863	117.35	101.40	100.00	100.00	100.00

Е.Б.Сургуулийн нэг багшид ногдох суралцагчид, улс,аймгаар
PROPORTION OF TEACHERS IN GENERAL EDUCATIONAL SCHOOLS, by aimag and total

	Нэг багшид ногдох сурагчид - тоогоор							2012% 2006	2012% 2011	Аймгийн улсын дүнтэй харьцуулсан зөрүү		
	2006	2007	2008	2009	2010	2011	2012			2006	2011	2012
A	1	2	3	4	5	6	7	8	9	10	11	12
- Төв	21.7	19.8	18.8	18.4	17.9	17.5	17.5	80.65	100.00	-0.6	-1.8	-1.3
Улсын дундаж	23.7	22.5	21.0	20.0	19.4	19.1	18.5	78.06	96.86	᠔	᠔	᠔

Сургуулийн өмнөх насны хүүхдийн байгууллага, хүүхдийн тоо, улс, аймгаар.
PRE-SCHOOL INSTITUTIONS AND NUMBER OF CHILDREN, by aimags and total

	Цэцэрлэгийн тоо kindergartens					Хүүхдийн тоо Number of children					Улсын дүнд аймгийн эзлэх хувь	
	2008	2009	2010	2011	2012	2008	2009	2010	2011	2012	2011	2012
A	1	2	3	4	5	6	7	8	9	10	11	12
- Төв	41	43	40	44	44	5200	3500	5600	5727	6376	5.01	4.66
Улсын дүн	783	814	839	879	945	142000	109500	157300	164263	180969	100.00	100.00

Мэргэжлийн урлагийн байгууллагын тоглолт, үзэгчидийн тоо
PERFORMANCE OF PROFESSIONAL ARTS ORGANIZATION, by aimags and total

	Тоглолтын тоо Performance					Үзэгчид мян.хүн Spectators thous.persons					Улсын дүнд аймгийн эзлэх хувь	
	2008	2009	2010	2011	2012	2008	2009	2010	2011	2012	2011	2012
A	1	2	3	4	5	6	7	8	9	10	11	12
- Төв	91	75	115	74	74	16.9	22.5	20.7	25.0	25.0	1.44	1.58
Улсын дүн	3524	4527	4947	5149	4697	1922.9	2859.4	1936.6	1974.9	1476.8	100.00	100.00

Музейн үзвэр, үзэгчид
EXHIBIT OF MUSEUM, NUMBER OF SPECTATORS by aimags and total

	Үзмэрийн тоо, Number of exhibit					Үзэгчид мян-хүн Spectators thous.persons					Улсын дүнд аймгийн эзлэх хувь	
	2008	2009	2010	2011	2012	2008	2009	2010	2011	2012	2011	2012
A	1	2	3	4	5	6	7	8	9	10	11	12
- Төв	7135	7180	7697	8215	8215	32.8	26.1	25.3	32.3	32.3	3.36	3.26
Улсын дүн	235558	224046	236632	244315	251687	404.8	368.7	416.0	517.4	598.6	100.00	100.00

Сүм хийд, ажиллагчдын тоо, улс, аймгаар,оны эцэст
TEMPLES, EMPLOYEES, by aimags, and the total, at the end of the year

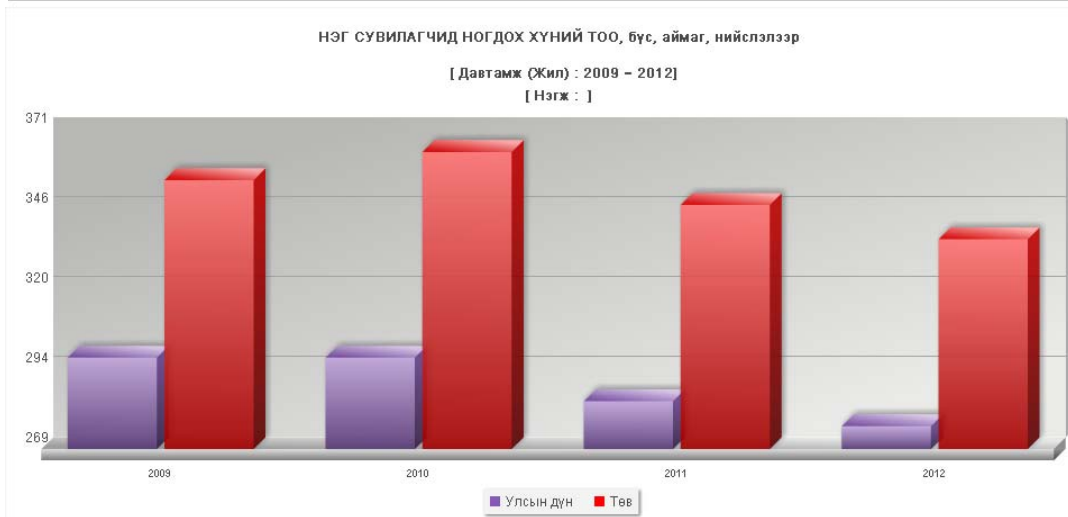
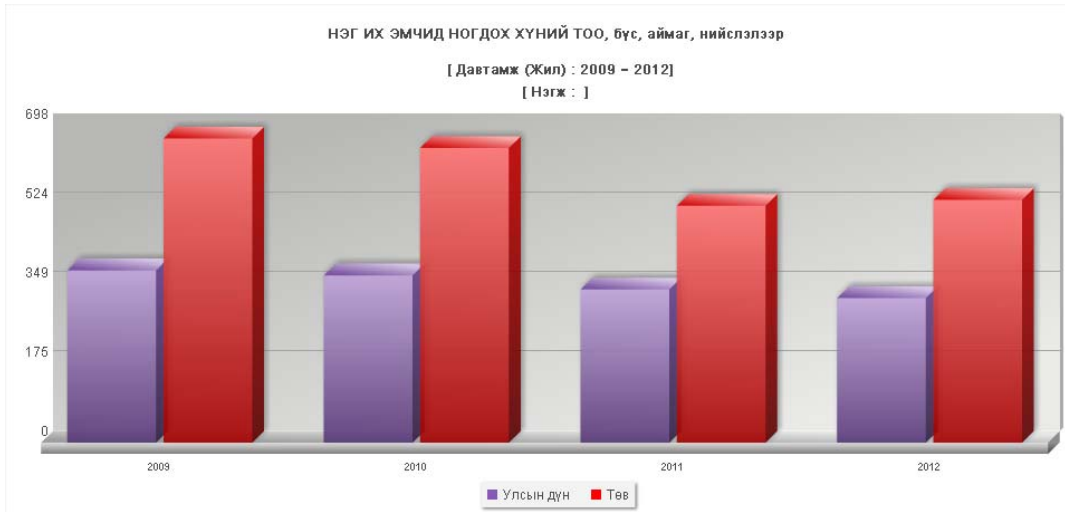
	Сүм хийдийн тоо. number of temples					Ажиллагчдын тоо number of employees					Улсын дүнд аймгийн эзлэх хувь	
	2008	2009	2010	2011	2012	2008	2009	2010	2011	2012	2011	2012
A	1	2	3	4	5	6	7	8	9	10	11	12
- Төв	3	3	3	6	5	32	35	34	39	43	1.83	1.48
Улсын дүн	228	232	234	327	338	3641	3124	3177	3525	3544	100.00	100.00

Их эмчийн тоо, аймгаар
NUMBER OF PHYSICIANS,by aimag and total

	Их эмч Physicians										Улсын дүнд аймгийн эзлэх хувь		
	2006	2007	2008	2009	2010	2011	2012	2012% 2006	2012% 2011	2006	2011	2012	
A	1	2	3	4	5	6	7	8	9	10	11	12	
- Төв	127	132	138	131	138	154	159	125.20	103.25	1.79	1.94	1.85	
Улсын дүн	7079	7336	7584	7140	7497	7943	8597	121.44	108.23	100.00	100.00	100.00	

Нэг их эмчид ногдох хүний тоо,аймгаар
NUMBER OF PERSONS PER PHYSICIAN, by aimag and total

	нэг их эмчид ногдох хүний тоо (тоо)										Улсын дунджаас зөрүү (хүнээр)		
	2006	2007	2008	2009	2010	2011	2012	2012% 2006	2012% 2011	2006	2011	2012	
A	1	2	3	4	5	6	7	8	9	10	11	12	
- Төв	700	697	672	599	637	614	534	76.29	86.97	325	249	216	
Улсын дундаж	375	361	353	349	377	365	318	84.80	87.12	х	х	х	



**Нэг сувилагчид ногдох хүний тоо.
PERSONS PER NURSE, by aimag and total**

А	Нэг сувилагчид ногдох хүний тоо							2012% 2006	2012% 2011	Аймгийн улсын дүнд харьцсан зөрүү		
	2006	2007	2008	2009	2010	2011	2012			2006	2011	2012
	1	2	3	4	5	6	7	8	9	10	11	12
- Төв	391	368	369	373	384	347	336	85.93	96.83	64	44	50
Улсын дундаж	306	303	298	300	300	284	276	90.20	97.18	x	x	x

**Эмнэлэгт хэвтэж эмчлүүлсэн өвчтний тоо.
NUMBER OF PATIENTS HOSPITALIZED ,by aimag and total**

А	Эмчлүүлсэн хүн мян.хүн thous.persons							2012% 2006	2012% 2011	Улсын дүнд Аймгийн эзлэх хувь		
	2006	2007	2008	2009	2010	2011	2012			2006	2011	2012
	1	2	3	4	5	6	7	8	9	10	11	12
- Төв	15	15.6	16.1	15.7	15.7	15.6	15.4	102.67	98.72	2.51	2.25	2.14
Улсын дундаж	598.7	618.5	638.4	649.4	679.6	694.2	718.6	120.03	103.51	100.00	100.00	100.00

Үр хөндөлтийн тоо, улс, аймгаар
ABORTIONS, by aimag and total

	Үр хөндөлтийн тоо Abortions							2012% 2006	2012% 2011	Улсын дүнд аймгийн эзлэх хувь		
	2006	2007	2008	2009	2010	2011	2012			2006	2011	2012
A	1	2	3	4	5	6	7	8	9	10	11	12
- Төв	85	83	57	62	84	106	115	135.3	108.49	0.67	0.61	0.62
Улсын дүн	12594	15817	10688	12602	12492	17504	18473	107.13	67.57	100.00	100.00	100.00

Халдварт өвчнөөр өвчлөөд бүртгэгдсэн хүмүүс.
REGISTERED MAIN PATIENTS WITH INFECTIOUS DISEASES, by aimag and total

	Халдварт өвчнөөр өвчлөг- сөдийн тоо							2012% 2006	2012% 2011	Улсын дүнд аймгийн эзлэх хувь		
	2006	2007	2008	2009	2010	2011	2012			2006	2011	2012
A	1	2	3	4	5	6	7	8	9	10	11	12
- Төв	925	686	850	470	686	967	854	92.3	88.31	2.55	2.26	1.97
Улсын дүн	36221	41082	43793	38859	41373	42839	43305	107.13	67.57	100.00	100.00	100.00

Нялхсын эндэгдэл (амьд төрсөн 1000 хүүхэд тутамд) улс, аймгаар
INFANT MORTALITY RATE (per 1000 live births) , by aimag and total

	Нялхсын эндэгдэл 1000 хүүхдэд (тоогоор)							2012% 2006	2012% 2011	Улсын дунджаас зөрүү (промилээр)		
	2006	2007	2008	2009	2010	2011	2012			2006	2011	2012
A	1	2	3	4	5	6	7	8	9	10	11	12
- Төв	5.9	2.3	3.6	7.8	12.0	11.4	9.8	166.1	86.0	13.2	-5.1	-5.7
Улсын дундаж	19.1	17.6	19.4	20.0	20.2	16.5	15.5	81.2	93.9	x	x	x

Төрөхийн улмаас эндсэн эхийн тоо
NUMBER OF MATERNAL DEATHS, by aimag and total

	Эндсэн эхийн тоо Number of maternal deaths							2012% 2006	2012% 2011	Улсын дүнд аймгийн эзлэх хувь		
	2006	2007	2008	2009	2010	2011	2012			2006	2011	2012
A	1	2	3	4	5	6	7	8	9	10	11	12
- Төв	0	0	0	3	0	0	2	-	-	0.0	0.0	5.3
Улсын дундаж	33	50	31	56	30	34	38	115.2	111.8	100.0	100.0	100.0

**Бүртгэгдсэн гэмт хэргийн тоо, улс, аймаг
NUMBER OF OFFENCES COMMITTED, by aimag and total**

	Бүртгэгдсэн гэмт хэрэг (тоогоор- number)						2012% 2007	2012% 2011	Улсын дүнд аймгийн эзлэх хувь		
	2007	2008	2009	2010	2011	2012			2007	2011	2012
A	1	2	3	4	5	6	7	8	9	10	11
- Төв	737	737	742	625	671	772	104.75	115.05	3.47	3.50	3.49
Улсын дүн	21268	20704	20373	19825	19197	22089	103.86	115.06	100.00	100.00	100.00

**Шүүхээр ял шийтгүүлсэн хүний тоо, улс, аймаг
NUMBER OF PERSONS SENTENCED, by aimag and total**

	Ял шийтгүүлсэн хүний тоо (тоогоор) number						2012% 2007	2012% 2011	Улсын дүнд аймгийн эзлэх хувь		
	2007	2008	2009	2010	2011	2012			2007	2011	2012
A	1	2	3	4	5	6	7	8	9	10	11
- Төв	295	305	232	215	291	341	115.59	117.18	3.49	3.54	4.10
Улсын дүн	8463	8495	7513	7292	8210	8324	98.36	101.39	100.00	100.00	100.00

БҮРТГЭГДСЭН ГЭМТ ХЭРГИЙН ТОО, бүс, аймаг, нийслэлээр

(2009) [Давтамж (Жил) : 2009 – 2012]

