

Төв аймгийн Статистикийн хэлтэс

.....
танаа



Төвийн бүсийн эдийн засаг нийгмийн
хөгжил 2012 оны судалгаа

танилцуулга

Зуунмод

2013 он

Гарчиг

- I. **Өмнөх үг.**
- II. **Улсын хэмжээний нийгэм эдийн засгийн үндсэн үзүүлэлтүүдэд эзлэх зиндаа**
- III. **Засаг захиргааны нэгж**
- IV. **Хүн ам, ажиллах хүч**
 - IV.1. Суурин хүн ам, Өрхийн тоо.
 - IV.2. Бүтэн, Хагас өнчин хүүхдийн тоо.
 - IV.3. 16 хүртлэх насны 4 ба түүнээс дээш хүүхэдтэй болон,Эмэгтэй тэргүүлэгчтэй өрхийн тоо
 - IV.4. 16 хүртлэх насны хүүхэдтэй гэр бүлгүй эмэгтэйчүүд, Хүүхэд төрүүлсэн эхчүүдийн тоо.
 - IV.5. 1000 хүнд ногдох төрөлт, нас баралт.
 - IV.6. Төрөлт, нас баралт, гэрлэлт, гэр бүл цуцлалт,үрчлэлт болон хүн амын дундаж наслалт
 - IV.7. Эдийн засгийн идэвхитэй хүн ам, Ажиллагчдын тоо.
 - IV.8. Бүртгэлтэй ажилгүйчүүдийн тоо, Ажилгүйдлийн түвшин.
- V. **Малын тоо, бүтэц**
 - V.1. Нийт малын болон Тэмээний тоо.
 - V.2. Адуу,Үхрийн тоо.
 - V.3. Хонь, Ямааны тоо.
- VI. **Газар тариалан**
 - VI.1. Тариалсан талбай, Хураан авсан үр тариа.
 - VI.2. Хураан авсан Төмс, Хүнсний ногоо.
- VII. **Төвийн бүсийн аймгуудын Дотоодын нийт бүтээгдэхүүн, Төсөв**
 - VII.1. Орон нутгийн төсвийн орлого, Зарлага.
 - VII.2. Улсын төсвөөс орон нутгийн төсөвт олгосон санхүүгийн дэмжлэг, орон нутгийн төсвөөс улсын төсөвт төвлөрүүлсэн орлого.
- VIII. **Аж үйлдвэр,Барилга**
 - VIII.1. Аж үйлдэврийн бүтээгдэхүүн борлуулалт,
 - VIII.2. Гадаад дотоодын хамтарсан барилгын байгууллагын гүйцэтгэсэн барилга угсралт, их засварын ажил.
- IX. **Боловсрол,Соёл,Эрүүл мэнд**
 - IX.1. Ерөнхий боловсролын сургуулийн тоо, ЕБС-д өдрөөр суралцагсад.
 - IX.2. Ерөнхий боловсролын сургуулийн багш нарын тоо,ЕБС-ийн нэг багшид ногдох суралцагчид
 - IX.3. Сургуулийн өмнөх насны хүүхдийн байгууллага. Мэргэжлийн урлагийн байгууллагын тоглолт, үзэгчид.
 - IX.4. Музейн үзвэр, үзэгчид, Сүм хийдийн тоо.
 - IX.5. Их эмчийн болон нэг их эмчид ногдох хүний тоо.
 - IX.6. Нэг сувилагчид ногдох хүн, Эмнэлэгт хэвтэж эмчлүүлсэн өвчтний тоо.
 - IX.7. Үр хөндөлт, Халдварт өвчнөөр өвчлөөд бүртгэгдсэн хүмүүс.
 - IX.8. 1000 амьд төрсөн хүүхдэд ногдох Нялхсын эндэгдэл,
 - IX.9. Төрөхийн улмаас эндсэн эхийн тоо
- X. **Гэмт хэрэг**
 - X.1. Бүртгэгдсэн гэмт хэргийн
 - X.2. Шүүхээр ял шийтгүүлсэн хүний тоо

Өмнөх үг

2012 оны жилийн эцсийн байдлаар төвийн бүст багтдаг аймгууд улсын хэмжээний газар нутгийн 30,26%, засаг захиргааны (нийт сумдын) нэгжийн 28.02%, нийт хүн амын 16.28%, Өрхийн 17.70 %, эдийн засгийн идэвхитэй хүн амын 17.15%, нийт ажиллагсадын 17.25%, нийт малын 23.13%, үүний дотор тэмээний 50.98%, адууны 23.74%, үхрийн 19.19%, хонины 22.11%, ямааны 23.75%, тариалсан талбайн 67.86 хувь, хураан авсан үр тарианы 75.40 хувь, төмсний 72.49 хувь, хүнсний ногооны 60.44 хувь нь ногдож, Дотоодын нийт бүтээгдэхүүний 10.69 орчим хувийг үйлдвэрлэж, орон нутгийн төсвийн орлогын 21.09 хувийг, зарлагын 25.70 хувь нь ногдож, Улсын хэмжээний Ерөнхий боловсролын сургуулийн 20.66 %, тэнд суралцагсадын 16.37 %, ЕБС-ийн өмнөх байгууллагын 18.09 хувь үйл ажиллагаа явууллаа.

1000 хүнд ногдох төрөлт улсын дунджаас 1.2 промиллоор бага, хүн амын дундаж наслалт улсын дунджаас (Дархан-Уулаас бусад нь) дээгүүр (0.47-3.47 насаар) гарав.

Бүсийн дүнгээр амьд төрсөн 1000 хүүхдэд ногдох нялхсын эндэгдэл улсын дунджаас 35.5 промилээр буюу 5.5 хүүхдээр бага гарлаа.

Ажилгүйдлийн түвшин улсын дунджаас 2.3-аар бага, нэг их эмчид ногдох хүний тоо улсын дунджаас 121 хүнээр, нэг сувилагчид ногдох хүн 46-аар тус тус их байгаа нь эмнэлэгийн боловсон хүчний хангалт дутмаг байгаатай холбоотой.

х . х . х

Төвийн бүс нутагтаа манай аймаг сум, багийн тоогоор 1-т, газар нутгийн хэмжээгээр 4-т, хүн амын тоогоор 3-т, малын тоогоор 1-т, газар тариалангийн үйлдвэрлэлээрээ 2-т, Дотоодын нийт бүтээгдэхүүн үйлдвэрлэлтээр 2-т, хүн амын дундаж наслалтаараа 3-т, эдийн засгийн идэвхитэй хүн ам, ажиллагсадын тоогоороо 1-т, ХХҮХ-т бүртгэлтэй ажилгүйчүүдийн тоогоороо 2-т, орон нутгийн орлого бүрдүүлэлтээр 5-д, зарлага хэрэглээгээр тус тус 6-д, Аж үйлдвэрийн бүтээгдэхүүний борлуулалтаараа 4-д, барилга угсралт, их засварын ажлаар 2-т, Ерөнхий боловсролын сургуулийн тоогоор 2-т, сургуулийн өмнөх насны хүүхдийн байгууллагын тоогоороо 1-д байгаа бол, Ерөнхий боловсролын сургуульд суралцагчдын тоогоор 3-т, цэцэрлэгийн хүүхдийн тоогоор 6-д, нэг их эмчид ногдох хүний тоогоор 2-т, нэг сувилагчид ногдох хүний тоогоор 4-т орж байна.

1000 хүнд ногдох нялхсын эндэгдлийн тоогоор бүсдээ 3-т, бүртгэгдсэн гэмт хэргийн тоогоор 1-т, шүүхээр ял шийтгүүлсэн хүний тоогоор 2-т оров.

Тайлбар: Энэ зэрэгцүүлэлт судалгааг ҮСХ-ноос гаргадаг Монгол улсын статистикийн 2006-2012 оны эмхтгэл болон жил бүрийн бюллетень танилцуулгуудыг ашиглав.

Статистикийн хэлтсийн
дарга Ж.Отгончулуун.

**Улсын хэмжээний нийгэм эдийн засгийн үндсэн үзүүлэлтийн
зэрэгцүүлэлтэнд эзлэх зиндаа**

А	Сум дүүргийн (тоогоор)					Баг хорооны (тоогоор)					Нутаг дэвсгэрийн хэмжээ (мян.кв.км)				
	2008	2009	2010	2011	2012	2008	2009	2010	2011	2012	2008	2009	2010	2011	2012
Говьсүмбэр Govisumber	20	20	21	21	21	21	21	22	21	21	19	19	19	19	19
Дархан Darkhan-Uul	19	19	20	20	20	19	19	20	19	19	21	21	21	20	20
Дорноговь Dornogovi	15	16	15	15	15	16	17	17	16	16	5	5	5	5	5
Дундговь Dundgovi	12	13	13	13	13	14	12	15	13	13	11	11	11	11	11
Өмнөговь Omnogovi	13	14	14	14	14	17	15	18	17	17	1	1	1	1	1
Сэлэнгэ Selenge	10	10	10	10	10	18	18	19	18	18	18	18	18	18	18
Төв Tov	1	1	1	1	1	6	6	7	6	6	12	12	12	12	12
Улсын дүн *	338	338	338	338	338	1682	1568	1568	1576	1576	1564.1	1564.9	1564.9	1564.1	1564.1

А	Хүн амын нягтшил (1 км-т ногдох хүн)					Хүн амын тоо (мян-хүн)					Малын тоогоор (сая-тол)				
	2008	2009	2010	2011	2012	2008	2009	2010	2011	2012	2008	2009	2010	2011	2012
Говьсүмбэр Govisumber	4	4	4	4	4	21	21	21	21	21	21	21	21	22	21
Дархан Darkhan-Uul	2	2	3	3	3	7	6	6	5	4	19	19	20	20	19
Дорноговь Dornogovi	19	20	20	19	19	17	17	17	17	16	18	18	17	17	16
Дундговь Dundgovi	17	18	18	20	20	19	20	21	21	20	12	12	16	13	13
Өмнөговь Omnogovi	21	21	22	21	21	20	19	20	16	14	13	14	18	16	14
Сэлэнгэ Selenge	3	3	5	5	5	3	3	3	3	2	17	15	13	15	17
Төв Tov	10	10	11	9	10	9	8	8	7	7	5	4	2	3	3
Улсын дүн *	1.72	1.75	1.75	1.75	1.77	2683.5	2735.8	2780.8	2811.6	2867.7	43.3	44.0	32.7	36.3	40.9

А	Дотоодын нийт бүтээгдэхүүн (оны- үнээр) (тэрбум ₮)					Барилга угсралт, их засварын ажил (тэрбум -₮)					Аж үйлдвэрийн бүтээгдэхүүний борлуулалт (тэрбум-төг)				
	2008	2009	2010	2011	2012	2008	2009	2010	2011	2012	2008	2009	2010	2011	2012
Говьсүмбэр Govisumber	21	21	21	21	21	21	19	16	22	20	6	6	8	7	7
Дархан Darkhan-Uul	10	7	7	6	6	6	5	9	6	6	5	5	5	5	4
Дорноговь Dornogovi	20	20	19	18	15	20	20	22	13	18	14	20	21	20	8
Дундговь Dundgovi	17	19	21	20	19	18	16	14	19	15	21	21	20	19	21
Өмнөговь Omnogovi	9	4	4	3	3	15	14	17	15	21	3	2	3	3	2
Сэлэнгэ Selenge	2	2	3	3	2	17	21	21	21	13	2	4	4	4	3
Төв Tov	6	3	5	6	5	9	7	7	8	9	9	7	9	8	6
Улсын дүн *	6555.6	6590.6	8414.5	11087.8	13944.2	479.6	250.6	326.5	657.2	748.0	2928.3	3099.8	4468.2	5626.7	6058.0

А	Хураасан ургац (мян-тн)														
	үр тариа бүгд					төмс бүгд					хүнсний ногоо				
	2008	2009	2010	2011	2012	2008	2009	2010	2011	2012	2008	2009	2010	2011	2012
Говьсүмбэр Govisumber	x	x	x	x	x	21	21	21	21	21	21	21	21	21	21
Дархан Darkhan-Uul	6	6	5	5	7	4	3	3	3	4	4	3	3	2	2
Дорноговь Dornogovi	x	x	x	x	x	20	20	21	20	19	19	19	20	20	19
Дундговь Dundgovi	x	x	x	x	x	19	18	20	21	20	20	20	22	22	20
Өмнөговь Omnogovi	x	x	x	x	x	17	17	18	18	18	16	17	18	18	17
Сэлэнгэ Selenge	1	1	1	1	1	1	1	2	2	2	1	1	1	1	1
Төв Tov	3	2	2	2	2	2	2	1	1	1	3	2	2	3	3
Улсын дүн *	212.9	391.7	355.1	446.1	479.3	134.8	151.2	167.9	201.6	245.9	78.6	78.0	82.3	99.0	98.9

**Засаг захиргааны нэгж. 2012 оны байдлаар.
ADMINISTRATIVE UNITS**

	Сум дүүр- ийн тоо Number of soums and districts	Баг хороо- ны тоо Number of bags and khorooos	Нутаг дэвс- гэрийн хэмжээ мян.кв.км Territory thous kb.km	Хүн амын нягтшил Population density
А	1	2	3	4
Төвийн бүсийн дүн (total)	95	373	473.6	0.96
- Говьсүмбэр Govisumber	3	10	5.5	2.55
- Дархан Darkhan-Uul	4	26	3.3	28.52
- Дорноговь Dornogovi	14	60	109.5	0.55
- Дундговь Dundgovi	15	66	74.7	0.51
- Өмнөговь Omnogovi	15	58	165.4	0.39
- Сэлэнгэ Selenge	17	56	41.2	2.4
- Төв Tov	27	97	74.0	1.15
Баруун бүс Western region	91	466	415.3	0.98
Хангайн бүс Khangai region	99	531	384.3	1.37
Зүүн бүс Eastern region	45	218	286.2	0.67
Нийслэл Capital city	9	152	4.7	261.87
Улсын дүн Total	339	1740	1564.1	1.8

Хүн ам, нийгмийн зарим үзүүлэлт

Төвийн бүсийн аймгуудын хүн ам 2012 оны жилийн эцсийн байдлаар 467.0 мянгад хүрч өмнөх оноос 2.39 хувиар, үүний дотор Төв аймгийн хүн ам 1.1 мянган хүн буюу 1.28 хувиар өслөө.

Төвийн бүсийн нутаг дэвсгэрт амьдарч байгаа хүн амын 57.2 хувь нь хөдөөд амьдарч байгаагийн дотор Төв /82.5%/, Дундговь /76.2%/, Сэлэнгэ /70.5%/, Өмнөговь /64.0%/ аймгийн талаас илүү хувь нь хөдөөд оршин сууж байна. Монгол улсын нийт өрхийн 16.28 хувь нь төвийн бүсэд амьдарч байна.

Бүсийн хэмжээгээр бүтэн болон хагас өнчин хүүхдийн тоо 2012 онд 6103 болж нийт хүн амын 1.3 хувийг эзэлж байгаа бөгөөд 2007 оноос 29.21%, 2008 оноос 25.30%, 2009 оноос 19.26%, 2010 оноос 8.43%, 2011 оноос 5.31%-аар буурсан бол Төв аймгийн хэмжээнд бүтэн өнчин 123, хагас өнчин 1042 хүүхэд байгаа нь өмнөх оноос бүтэн өнчин 4, хагас өнчин 21 хүүхдээр буурчээ.

Өрх толгойлсон эмэгтэйчүүд 2012 онд 17033 байгаагийн 22.97% нь Дархан, 16.48% нь Сэлэнгэ, 15.45% нь Төв, 15.06% нь Өмнөговь, 14.93% нь Дорноговь, 11.66% нь Дундговь, 3.44% нь Говьсүмбэр аймагт харьяалагдаж байна. 16 хүртлэх насны хүүхэдтэй, гэр бүлгүй эмэгтэйчүүдийн тоо 8263 болж 2009 оныхоос 7.47 хувиар буурч, 2010 оныхоос 2.55 хувиар, 2011 оныхоос 4.73 хувиар өсөв. Төв аймагт эдгээр эмэгтэйчүүдийн 15.19 хувь нь харьяалагдаж байгаа ба 2011 оноос 0.31 пунктээр өслөө. Бүсийн хэмжээнд 16 хүртлэх насны 4, түүнээс дээш хүүхэдтэй өрхийн тоо 2012 онд 2672 болж нийт өрхийн 1.96 хувийг эзэлж байгаа нь улсын дүнгээс 1.1 пунктээр бага байна.

Төрөлтийн түвшин 2006-2009 онд нэмэгдэж, 1000 хүнд ногдох төрөлт бүсийн дүнгээр 2009 онд 26.3 хүрч байснаа 2010 онд 22.9 болж буурсан. 2011 онд 24.7, 2012 онд 24.8 болж өмнөх оныхоос 0.1 промилоор өслөө. Нийт 11453 хүүхэд, үүний 5645 нь эмэгтэй, 5808 нь эрэгтэй хүүхэд төрж төрөх үеийн хүйсийн харьцаа 102.6 болов. Төв аймагт 2012 онд 2237 хүүхэд мэндэлжээ.

Хүн амын нас баралтын түвшин 2008 оноос аажмаар өсөх хандлагатай байгаа бөгөөд 2012 онд 1000 хүнд ногдох нас баралт 4.6 байгаа нь улсын дүнгээс 1.7 промилоор бага байна. Харин Төв аймагт 1000 хүнд ногдох нас баралт 5.8 байгаа нь бүсийн дүнгээс 1.2 промилоор их, улсын дүнгээс 0.5 промилоор бага байна. Бүсдээ нас баралтын түвшингээр Өмнөговь аймаг хамгийн бага буюу 1000 хүнд 3.7 нас баралт ногдож байна. Тав хүртлэх насны хүүхдийн эндэгдэлийн түвшин бүсэд 13.4, Төв аймагт 14.8 болж өмнөх оноос 1.1 пунктээр өсөв.

Төрөлтөөс тооцсон дундаж наслалт Төв аймагт 71.04 хүрснээр бүстээ 3-т орж байгаа ба улсын дунджаас 2.33-аар их байна.

2012 онд төвийн бүсийн аймгуудад нийт 1886 хос гэрлэлтээ бүртгүүлж, 388 хос гэрлэлтээ цуцлуулж 236 хүүхэд үрчлэгджээ.



Суурин хүн амын тоо, бүс, аймаг, нийслэлээр, оны эцэст
RESIDENT POPULATION, by regions, aimags and at the end of the year

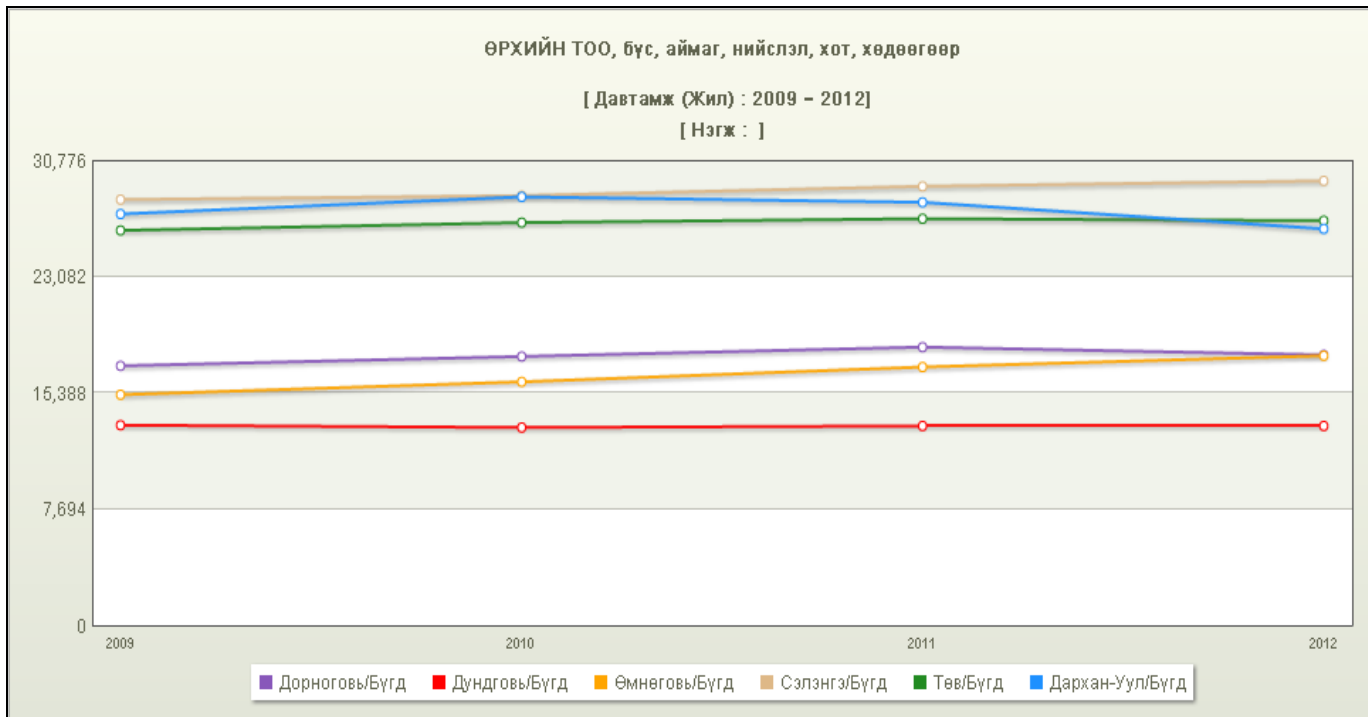
(мян-хүн thous.persons)

	Суурин хүн амын тоо							2012% 2006	2012% 2011	Бүсийн дүнд аймгуудын эзлэх хувь		
	2006	2007	2008	2009	2010	2011	2012			2006	2011	2012
	1	2	3	4	5	6	7	8	9	10	11	12
Төвийн бүсийн дүн	436.5	437.9	435.7	442.9	450.7	456.1	467.0	107.0	102.39	100.0	100.0	100.0
- Говьсүмбэр	12.3	12.6	12.5	12.9	13.3	13.9	14.3	116.3	102.9	2.82	3.0	3.1
- Дархан	87.5	87.6	90.8	92.9	94.9	96.0	97.9	111.9	102.0	20.05	21.0	21.0
- Дорноговь	54.5	55.6	56.7	57.7	58.9	60.2	61.3	112.5	101.8	12.49	13.2	13.1
- Дундговь	49.2	48.8	42.0	40.8	38.7	37.7	37.8	76.8	100.3	11.27	8.3	8.1
- Өмнөговь	46.5	46.9	56.4	58.9	61.6	63.4	65.4	140.6	103.2	10.65	13.9	14.0
- Сэлэнгэ	100.1	100.5	94.5	95.6	97.9	99.2	103.5	103.4	104.3	22.93	21.7	22.2
- Төв	86.4	85.9	82.8	84.1	85.4	85.7	86.8	100.5	101.3	19.79	18.8	18.6
Баруун бүс	410.0	411.1	370.7	365.2	357.1	356.2	361.0	88.0	101.3	x	x	x
Хангайн бүс	553.8	555.7	523.5	523.6	521.7	523.7	530.2	95.7	101.2	x	x	x
Зүүн бүс	200.2	199.3	188.5	187.7	186.9	188.4	191.4	95.6	101.6	x	x	x
Нийслэл	994.3	1031.2	1147.7	1196.8	1244.4	1287.1	1318.1	132.6	102.4	x	x	x
Улсын дүн	2594.8	2635.2	2666.1	2716.2	2760.8	2811.5	2867.7	110.5	102.0	x	x	x

Өрхийн тоо, бүс, аймаг, нийслэлээр, оны эцэст
NUMBER OF HOUSEHOLDS, by regions, aimags and at the end of the year

(мян-хүн thous.household)

	Өрхийн тоо							2012% 2006	2012% 2011	Бүсийн дүнд аймгуудын эзлэх хувь		
	2006	2007	2008	2009	2010	2011	2012			2006	2011	2012
	1	2	3	4	5	6	7	8	9	10	11	12
Төвийн бүсийн дүн	110.4	113.7	116.9	123.5	131.3	137.1	136.0	123.2	99.2	100.0	100.0	100.0
- Говьсүмбэр	3.2	3.4	3.8	3.8	4.1	4.5	4.6	143.8	102.2	2.9	3.3	3.38
- Дархан	22.3	22.6	23.1	25.0	27.2	28.0	26.3	117.9	93.9	20.2	20.4	19.34
- Дорноговь	14.0	14.8	15.3	16.1	17.2	18.4	17.9	127.9	97.3	12.7	13.4	13.16
- Дундговь	12.6	12.7	12.7	13.0	13.2	13.2	13.2	104.8	100.0	11.4	9.6	9.71
- Өмнөговь	12.8	12.7	13.2	14.3	15.3	17.1	17.8	139.1	104.1	11.6	12.5	13.09
- Сэлэнгэ	22.2	23.5	24.1	26.2	28.2	29.0	29.4	132.4	101.4	20.1	21.2	21.62
- Төв	23.3	24.0	24.7	25.1	26.1	26.9	26.8	115.0	99.6	21.1	19.6	19.71
Баруун бүс	95.9	97.3	96.4	97.0	97.7	96.8	95.6	99.7	98.8	x	x	x
Хангайн бүс	139.7	143.9	146.0	151.0	156.9	160.1	159.9	114.5	99.9	x	x	x
Зүүн бүс	49.3	50.7	51.7	54.5	57.4	59.1	59.7	121.1	101.0	x	x	x
Нийслэл	215.7	226.9	234.7	251.8	273.2	306.8	317.1	147.0	103.4	x	x	x
Улсын дүн	611.0	632.5	645.7	677.8	716.5	759.9	768.3	125.7	101.1	x	x	x

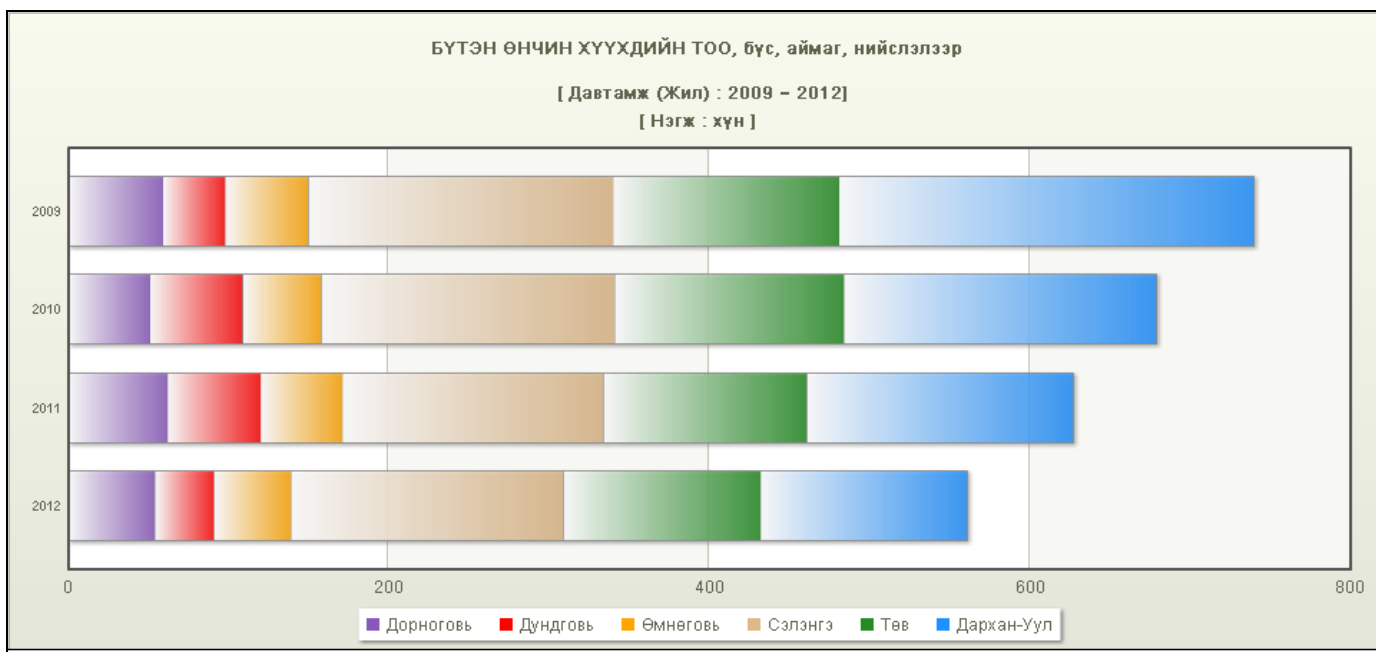


Хагас өнчин хүүхдийн тоо, бүс, аймаг, нийслэлээр, оны эцэст
ORPHAN CHILDREN, by regions, aimags and the capital, at the end of year

	Хагас өнчин хүүхдийн тоо							2012% 2006	2012% 2011	Бүсийн дүнд аймгуудын эзлэх хувь		
	2006	2007	2008	2009	2010	2011	2012			2006	2011	2012
	1	2	3	4	5	6	7	8	9	10	11	12
Төвийн бүсийн дүн	7711	7288	6884	6804	5969	5804	5518	71.6	95.1	100.0	100.0	100.0
- Говьсүмбэр	154	178	150	171	155	176	170	110.4	96.6	2.0	3.0	3.1
- Дархан	1685	1560	1557	1479	1138	1200	1097	65.1	91.4	21.9	20.7	19.9
- Дорноговь	887	834	772	777	736	725	710	80.0	97.9	11.5	12.5	12.9
- Дундговь	732	652	582	589	581	603	561	76.6	93.0	9.5	10.4	10.2
- Өмнөговь	820	840	761	698	614	531	505	61.6	95.1	10.6	9.1	9.2
- Сэлэнгэ	1772	1700	1635	1779	1490	1506	1433	80.9	95.2	23.0	25.9	26.0
- Төв	1661	1524	1427	1311	1255	1063	1042	62.7	98.0	21.5	18.3	18.9
Баруун бүс	10095	9495	9704	9453	8288	7975	7378	73.1	92.5	x	x	x
Хангайн бүс	12306	11577	10802	10190	9777	9277	9541	77.5	102.8	x	x	x
Зүүн бүс	3917	3919	3544	3235	2921	2725	2680	68.4	98.3	x	x	x
Нийслэл	11697	12409	12154	11492	11293	10684	11026	94.3	103.2	x	x	x
Улсын дүнд	45726	44688	43088	41174	38248	36465	36143	79.0	99.1	x	x	x

Бүтэн өнчин хүүхдийн тоо, бүс, аймаг, нийслэлээр, оны эцэст
DOUBLE ORPHAN CHILDREN, by regions, aimags and the capital, at the end of year

	Бүтэн өнчин хүүхдийн тоо							2012% 2006	2012% 2011	Бүсийн дүнд аймгуудын эзлэх хувь		
	2006	2007	2008	2009	2010	2011	2012			2006	2011	2012
	1	2	3	4	5	6	7	8	9	10	11	12
Төвийн бүсийн дүн	911	882	801	755	696	641	585	64.2	91.3	100.0	100.0	100.0
- Говьсүмбэр	13	19	19	15	17	14	24	184.6	171.4	1.4	2.2	4.1
- Дархан	249	273	256	259	195	166	129	51.8	77.7	27.3	25.9	22.1
- Дорноговь	87	54	54	59	51	62	54	62.1	87.1	9.5	9.7	9.2
- Дундговь	55	49	44	39	58	58	37	67.3	63.8	6.0	9.0	6.3
- Өмнөговь	66	61	51	52	49	51	48	72.7	94.1	7.2	8.0	8.2
- Сэлэнгэ	272	274	234	190	183	163	170	62.5	104.3	29.9	25.4	29.1
- Төв	169	152	143	141	143	127	123	72.8	96.9	18.6	19.8	21.0
Баруун бүс	939	853	871	869	853	763	713	75.9	93.4	x	x	x
Хангайн бүс	1289	1186	1220	1101	1045	913	915	71.0	100.2	x	x	x
Зүүн бүс	399	474	397	350	331	326	282	70.7	86.5	x	x	x
Нийслэл	1738	1679	1729	1608	1741	1662	1793	103.2	107.9	x	x	x
Улсын дүнд	5276	5074	5018	4683	4666	4305	4288	81.3	99.6	x	x	x

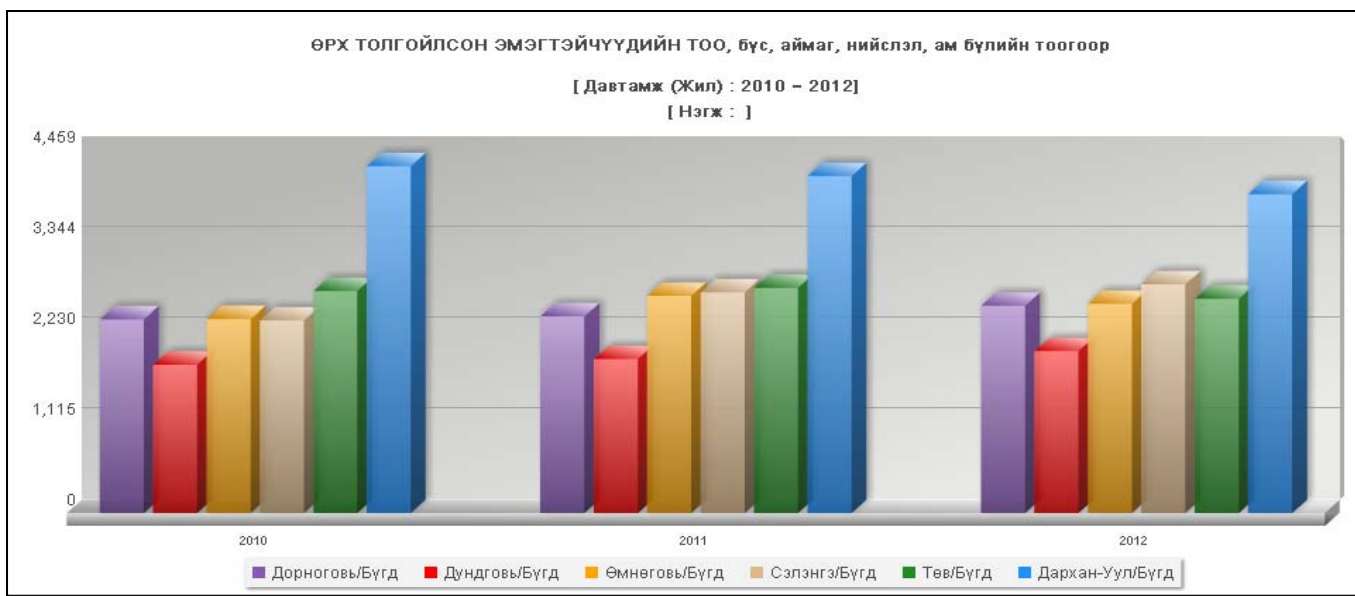


**16 хүртэлх насны 4 ба түүнээс дээш хүүхэдтэй өрхийн тоо
бүс, аймаг, нийслэлээр, оны эцэст
HOUSEHOLDS WITH 4 AND MORE CHILDREN AGED BELOW 16,
by regions, aimags and the Capital, at the end of year**

	16 хүртэлх насны 4 түүнээс дээш хүүхэдтэй өрх							2012% 2006	2012% 2011	Бүсийн дүнд аймгуудын эзлэх хувь		
	2006	2007	2008	2009	2010	2011	2012			2006	2011	2012
	1	2	3	4	5	6	7	8	9	10	11	12
Төвийн бүсийн дүн	5542	4687	3445	3066	2516	2607	2672	48.2	102.5	100.0	100.0	100.0
- Говьсүмбэр	67	87	61	52	101	64	98	146.3	153.1	1.2	2.5	3.7
- Дархан	963	833	613	133	238	242	324	33.6	133.9	17.4	9.3	12.1
- Дорноговь	606	477	427	370	274	234	392	64.7	167.5	10.9	9.0	14.7
- Дундговь	575	538	309	387	329	264	288	50.1	109.1	10.4	10.1	10.8
- Өмнөговь	925	705	490	485	432	254	367	39.7	144.5	16.7	9.7	13.7
- Сэлэнгэ	1312	1302	743	1096	486	875	584	44.5	66.7	23.7	33.6	21.9
- Төв	1094	745	802	543	656	674	619	56.6	91.8	19.7	25.9	23.2
Баруун бүс	14514	13300	10429	8775	8347	7616	7756	53.4	101.8	x	x	x
Хангайн бүс	9908	8155	7525	6328	5285	5589	5637	56.9	100.9	x	x	x
Зүүн бүс	2182	3335	2463	1552	1604	1307	1389	63.7	106.3	x	x	x
Нийслэл	7873	8448	7988	7272	6394	6959	6048	76.8	86.9	x	x	x
Улсын дүн	40019	37925	31850	26993	24146	24078	23502	58.7	97.6	x	x	x

**Эмэгтэй тэргүүлэгчтэй өрхийн тоо, бүс, аймаг, нийслэлээр, оны эцэст
FEMALE-HEADED HOUSEHOLDS, by regions, aimags and the Capital, at the end of year**

	Эмэгтэй тэргүүлэгчтэй өрхийн тоо							2012% 2006	2012% 2011	Бүсийн дүнд аймгуудын эзлэх хувь		
	2006	2007	2008	2009	2010	2011	2012			2006	2011	2012
	1	2	3	4	5	6	7	8	9	10	11	12
Төвийн бүсийн дүн	13453	13777	15113	15867	16489	17226	17033	126.6	98.9	100.0	100.0	100.0
- Говьсүмбэр	567	581	647	678	569	652	586	103.4	89.9	4.2	3.8	3.4
- Дархан	3005	2988	3373	3793	4256	4136	3913	130.2	94.6	22.3	24.0	23.0
- Дорноговь	1892	2180	2190	2415	2377	2413	2543	134.4	105.4	14.1	14.0	14.9
- Дундговь	1560	1598	1527	1649	1820	1888	1986	127.3	105.2	11.6	11.0	11.7
- Өмнөговь	1933	1812	2145	2205	2380	2665	2566	132.7	96.3	14.4	15.5	15.1
- Сэлэнгэ	2034	2124	2585	2793	2364	2709	2807	138.0	103.6	15.1	15.7	16.5
- Төв	2462	2494	2646	2334	2723	2763	2632	106.9	95.3	18.3	16.0	15.5
Баруун бүс	10362	10615	11095	12060	11947	11795	12262	118.3	104.0	x	x	x
Хангайн бүс	17846	17445	18108	19011	19381	19358	19810	111.0	102.3	x	x	x
Зүүн бүс	6462	6968	7086	7544	7639	8639	8626	133.5	99.8	x	x	x
Нийслэл	24096	23323	25391	26727	25557	24368	23826	98.9	97.8	x	x	x
Улсын дүн	72219	72128	76793	81209	81013	81386	81557	112.9	100.2	x	x	x

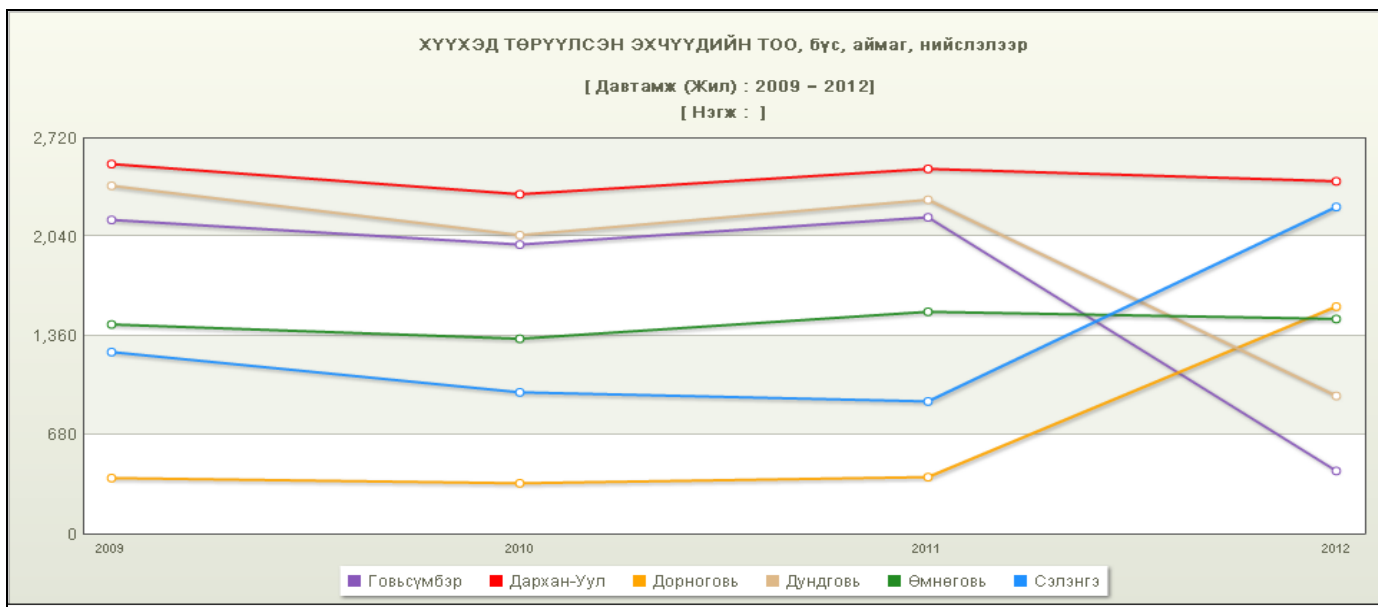


**16 хүртлэх насны хүүхэдтэй, гэр бүлгүй эмэгтэйчүүдийн тоо
бүс, аймаг, нийслэлээр, оны эцэст
SINGLE WOMAN, with children aged below 16
by regions, aimags and the Capital, at the end of year**

	Хүүхэдтэй гэр бүлгүй эмэгтэйчүүдийн тоо							2012% 2006	2012% 2011	Бүсийн дүнд аймгуудын эзлэх хувь		
	2006	2007	2008	2009	2010	2011	2012			2006	2011	2012
	2	3	4	5	6	7	7	8	9	10	11	12
Төвийн бүсийн Дүн	8749	8897	9573	8930	8058	7890	8263	94.4	104.73	100.0	100.0	100.0
- Говьсүмбэр	392	398	301	324	327	254	291	74.2	114.57	4.48	3.22	3.52
- Дархан	1704	1770	2102	1679	1766	1605	1764	103.5	109.91	19.48	20.34	21.35
- Дорноговь	1292	1311	1666	1664	1146	1138	1290	99.8	113.36	14.77	14.42	15.61
- Дундговь	1068	998	1008	900	862	906	871	81.6	96.14	12.21	11.48	10.54
- Өмнөговь	1424	1389	1300	1267	1173	1286	1232	86.5	95.80	16.28	16.30	14.91
- Сэлэнгэ	1616	1744	1848	1910	1540	1527	1560	96.5	102.16	18.47	19.35	18.88
- Төв	1253	1287	1348	1186	1244	1174	1255	100.2	106.90	14.32	14.88	15.19
Баруун бүс	4963	4659	4588	4835	4112	3954	3954	79.7	100.00	x	x	x
Хангайн бүс	10887	10466	9536	9780	9233	9178	9251	85.0	100.80	x	x	x
Зүүн бүс	4154	4001	4058	3781	3993	3693	3589	86.4	97.18	x	x	x
Нийслэл	17445	15494	14719	15001	14541	13994	13502	77.4	96.48	x	x	x
Улсын дүн	46198	43517	42474	42327	39937	38709	38559	83.5	99.61	x	x	x

**Төрсөн эхчүүдийн тоо, бүс, нийслэлээр
WOMEN WHO GAVE BIRTH, by regions, aimags and the Capital**

	Хүүхэд төрүүлсэн эхчүүдийн тоо							2012% 2006	2012% 2011	Бүсийн дүнд аймгуудын эзлэх хувь		
	2006	2007	2008	2009	2010	2011	2012			2006	2011	2012
	1	2	3	4	5	6	7	8	9	10	11	12
Төвийн бүсийн Дүн	7852	9170	9992	11495	10170	11038	11194	142.6	101.41	100.0	100.0	100.0
- Говьсүмбэр	273	288	330	381	346	387	429	157.1	110.85	3.48	3.51	3.83
- Дархан	1539	1904	1947	2387	2049	2291	2419	157.2	105.59	19.60	20.76	21.61
- Дорноговь	1109	1247	1276	1435	1338	1523	1558	140.5	102.30	14.12	13.80	13.92
- Дундговь	904	1021	1107	1245	970	906	946	104.6	104.42	11.51	8.21	8.45
- Өмнөговь	806	935	1224	1357	1154	1256	1474	182.9	117.36	10.26	11.38	13.17
- Сэлэнгэ	1709	2033	2165	2537	2329	2504	2242	131.2	89.54	21.77	22.69	20.03
- Төв	1512	1742	1943	2153	1984	2171	2126	140.6	97.93	19.26	19.67	18.99
Баруун бүс	9043	9182	10370	10487	8954	9575	8987	99.4	93.86	x	x	x
Хангайн бүс	10184	11266	13141	14025	12589	13748	13483	132.4	98.07	x	x	x
Зүүн бүс	3814	4180	4664	4996	4536	4842	4782	125.4	98.76	x	x	x
Нийслэл	17987	22613	25284	27732	26693	29952	34122	189.7	113.92	x	x	x
Улсын дүн	48880	56411	63451	68735	62942	69155	72568	148.5	104.94	x	x	x



**1000 хүнд ногдох хүн амын төрөлт, бүс, аймаг, нийслэлээр
CRUDE BIRTH RATE, by regions, aimags and the Capital**

	1000 хүнд ногдох төрөлт (тоогоор)							2012% 2006	2012% 2011	Аймгууд бүсийн дүнд харьцсан зөрүү +, -		
	2006	2007	2008	2009	2010	2011	2012			2006	2011	2012
	1	2	3	4	5	6	7	8	9	10	11	12
Төвийн бүсийн Дүн	17.3	18.0	23.2	26.3	22.9	24.7	24.8	143.35	100.40	x	x	x
- Говьсүмбэр	22.3	23.6	26.9	30.2	26.5	28.6	30.5	136.8	106.64	5.0	3.9	5.7
- Дархан	17.6	21.7	21.6	26.3	21.9	24.1	25.0	142.0	103.73	0.3	-0.6	0.2
- Дорноговь	20.6	22.6	22.9	25.1	23.1	25.6	26.3	127.7	102.73	3.3	0.9	1.5
- Дундговь	18.4	20.9	26.1	30.2	24.5	23.8	25.2	137.0	105.88	1.1	-0.9	0.4
- Өмнөговь	17.5	20.1	22.2	23.7	19.2	21.7	23.0	131.4	105.99	0.2	-3.0	-1.8
- Сэлэнгэ	17.1	20.0	23.1	26.8	24.3	25.5	23.0	134.5	90.20	-0.2	0.8	-1.8
- Төв	17.5	20.4	23.7	26.0	23.6	25.6	25.9	148.0	101.17	0.2	0.9	1.1
Баруун бүс	22.2	22.5	28.6	28.6	24.8	26.9	26.1	117.6	97.03	x	x	x
Хангайн бүс	18.5	20.4	27.0	27.0	24.2	26.4	26.2	141.6	99.24	x	x	x
Зүүн бүс	19.1	21.0	26.6	26.6	24.6	26.7	25.8	135.1	96.63	x	x	x
Нийслэл	18.5	22.4	23.8	23.8	22.0	23.9	26.4	142.7	110.46	x	x	x
Улсын дүн	17.8	19.0	24.1	25.7	23.1	25.1	26.0	146.07	103.59	x	x	x

**1000 хүнд ногдох хүн амын нас баралт, бүс, аймаг, нийслэлээр, оны эцэст
CRUDE DEATH RATE, by regions, aimags and the Capital, at the end of year**

	1000 хүнд ногдох нас баралт (тоогоор)							2012% 2006	2012% 2011	Аймгууд бүсийн дүнд харьцсан зөрүү +, -		
	2006	2007	2008	2009	2010	2011	2012			2006	2011	2012
	1	2	3	4	5	6	7	8	9	10	11	12
Төвийн бүсийн Дүн	6.7	7.0	6.6	6.0	6.5	7.0	7.2	107.46	102.86	x	x	x
- Говьсүмбэр	5.8	5.8	6.0	6.9	6.4	7.2	4.6	79.3	63.89	-0.9	0.2	-2.6
- Дархан	6.9	6.2	6.0	7.0	7.2	7.4	4.3	62.3	58.11	0.2	0.4	-2.9
- Дорноговь	5.4	5.7	5.8	5.4	6.5	7.3	4.3	79.6	58.9	-1.3	0.3	-2.9
- Дундговь	6.1	5.3	6.1	6.8	7.9	8.0	5.4	88.5	67.50	-0.6	1.0	-1.8
- Өмнөговь	4.3	6.0	5.1	5.8	5.6	5.9	3.7	86.0	62.71	-2.4	-1.1	-3.5
- Сэлэнгэ	6.0	5.8	6.2	6.7	7.2	6.7	4.5	75.0	67.16	-0.7	-0.3	-2.7
- Төв	6.6	6.2	6.5	7.1	7.6	8.0	5.8	87.9	72.50	-0.1	1.0	-1.4
Баруун бүс	5.6	5.3	5.8	7.0	7.0	7.1	4.0	71.4	56.34	x	x	x
Хангайн бүс	6.5	6.2	6.6	6.4	8.0	7.8	5.2	80.0	66.67	x	x	x
Зүүн бүс	6.6	6.4	6.8	7.3	7.4	8.0	5.2	78.8	65.00	x	x	x
Нийслэл	6.3	5.6	5.3	5.4	5.8	6.1	8.0	127.0	131.15	x	x	x
Улсын дүн	6.5	6.5	6.2	5.8	6.3	6.7	6.9	106.2	103.0	x	x	x

	Төрсөн хүүхэд Births	Нас барсан хүн Deaths	Цэвэр өсөлт Natural increase	Гэрлэ- сэн хүн Marria- ges	Цуцал- сан хүн ий тоо Divor- ces	Үрчлэг- дсэн хүүхэд Adop- tion	Төрсөн хүүхэд хүйсээр Sex		Төрөх үеийн хүйсийн харьцаа sex ratio
							Эрэг- тэй male	Эмэг- тэй female	
	1	2	3	4	5	6	7	8	9
Төвийн бүсийн дүн	11453	2143	9310	1886	388	236	5808	5645	105.1
- Говьсүмбэр	429	65	364	61	12	8	237	192	106.9
- Дархан	2427	421	2006	400	104	52	1232	1195	103.5
- Дорноговь	1595	262	1333	276	55	14	812	783	99.6
- Дундговь	951	205	746	121	16	10	484	467	97.2
- Өмнөговь	1482	237	1245	163	53	19	743	739	111.0
- Сэлэнгэ	2332	453	1879	484	101	72	1167	1165	107.0
- Төв	2237	500	1737	381	47	61	1133	1104	107.9
Баруун бүс	9357	1435	7922	2299	86	301	4831	4526	100.7
Хангайн бүс	13789	2721	11068	2133	360	433	6950	6839	101.7
Зүүн бүс	4909	986	3923	880	112	137	2489	2420	105.5
Нийслэл	34331	10476	23855	5624	1521	594	17487	16844	106.7
Улсын дүн	73839	17761	56078	12822	2467	1701	37565	36274	104.5

Хүн амын дундаж наслалт, аймаг, нийслэлээр
LIFE EXPECTANCY AT BIRTH , by aimags and the Capital

	Дундаж наслалт							2012% 2006	2012% 2011	Аймгууд улсын зөрүү +/-	
	2006	2007	2008	2009	2010	2011	2012			2011	2012
	2	3	4	5	6	7	8	8	9	10	11
- Говьсүмбэр	67.84	68.32	69.01	69.83	69.89	71.06	71.83	105.88	101.08	3.01	3.12
- Дархан	63.60	64.24	64.97	65.65	65.71	66.82	67.54	106.19	101.08	-1.23	-1.17
- Дорноговь	65.16	65.80	66.50	67.25	67.31	68.44	69.18	106.17	101.08	0.39	0.47
- Дундговь	68.22	68.66	69.41	70.17	70.23	71.41	72.18	105.80	101.08	3.36	3.47
- Өмнөговь	66.58	67.00	67.61	68.47	68.53	69.68	70.44	105.80	101.09	1.63	1.73
- Сэлэнгэ	66.74	67.39	68.18	68.87	68.93	70.09	70.85	106.16	101.08	2.04	2.14
- Төв	67.62	68.26	69.11	69.76	69.83	70.28	71.04	105.06	101.08	2.23	2.33
Улсын дүн	65.21	65.85	66.54	67.23	67.96	68.05	68.71	105.37	100.97	x	x



Ажиллах хүч

“Ажиллах хүчний судалгаа”-ы дүнг тархаасан тооцоогоор 2012 онд бүсийн эдийн засгийн идэвхитэй хүн ам 197.4 мянга байгаагаас 182.2 мянга буюу 92.30% нь ажиллагчид, 6.7 мянга буюу 3.39% нь ажилгүйчүүд байна. Төв аймагт 44.2 мянган ажиллагчид, 1.2 мянган ажилгүй иргэд байна. Ажиллагчдийн тоогоор төвийн бүсийн аймгуудаас Төв, Сэлэнгэ, Дархан-Уул аймгууд тэргүүлж байгаа бол ажилгүйдлийн түвшин Дархан-Уул, Дундговь, Өмнөговь аймгуудад өндөр байна. Бүсийн дүнгээр ажилгүйдлийн түвшин 7.7, бүртгэлтэй ажилгүйчүүд 2976 болов.

Эдийн засгийн идэвхитэй хүн ам, бүс, аймаг, нийслэлээр, ECONOMICALLY ACTIVE POPULATION, by regions, aimags, and the Capital

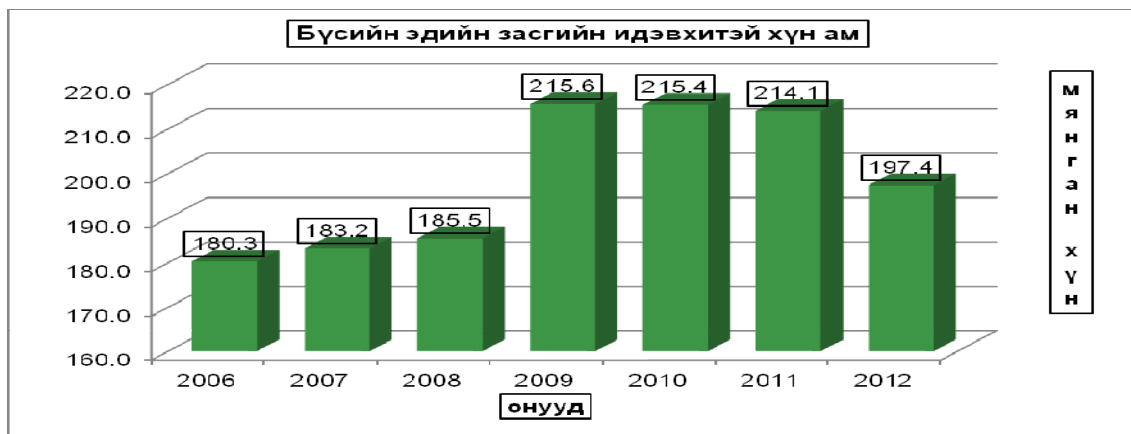
(мян-хүн thous.persons)

	Эдийн засгийн идэвхитэй хүн ам							2012% 2006	2012% 2011	Бүсийн дүнд аймгуудын ээлэх хувь		
	2006	2007	2008	2009	2010	2011	2012			2006	2011	2012
	1	2	3	4	5	6	7	8	9	10	11	12
Төвийн бүсийн Дүн	180.3	183.2	185.5	215.6	215.4	214.1	197.4	109.48	92.20	100.0	100.0	100.0
- Говьсүмбэр	3.9	4.3	4.3	6.1	5.8	5.6	3.4	87.18	60.71	2.16	2.62	1.72
- Дархан	28.8	29.2	34.5	40.4	39.0	40.2	37.5	130.21	93.28	15.97	18.78	19.00
- Дорноговь	19.7	20.1	20.8	25.3	29.2	21.4	23.6	119.80	110.28	10.93	10.00	11.96
- Дундговь	23.3	23.6	22.7	24.1	24.2	24.4	23.4	100.43	95.90	12.92	11.40	11.85
- Өмнөговь	21.7	22.5	20.6	27.3	27.7	28.9	21.5	99.08	74.39	12.04	13.50	10.89
- Сэлэнгэ	38.5	38.8	39.2	50.1	47.1	45.7	41.1	106.75	89.93	21.35	21.35	20.82
- Төв	44.4	44.7	43.4	42.3	42.4	47.9	46.9	105.63	97.91	24.63	22.37	23.76
Баруун бүс	176.0	170.7	164.4	188.6	187.9	188.2	196.9	111.88	104.62	x	x	x
Хангайн бүс	246.0	249.7	249.4	268.8	268.3	253.4	273.7	111.26	108.01	x	x	x
Зүүн бүс	75.0	75.1	74.0	76.9	80.4	86.2	89.8	119.73	104.18	x	x	x
Нийслэл	365.5	375.3	398.2	388.0	395.1	382.8	393.3	107.61	102.74	x	x	x
Улсын дүн	1042.8	1054.0	1071.5	1137.9	1147.1	1124.7	1151.1	110.39	102.35	x	x	x

Ажиллагчдын тоо, бүс аймаг, нийслэлээр EMPLOYEES, by region, aimags and the Capital

(мян-хүн thous.persons)

	Ажиллагчдын тоо							2012% 2006	2012% 2011	Бүсийн дүнд аймгуудын ээлэх хувь		
	2006	2007	2008	2009	2010	2011	2012			2006	2011	2012
	1	2	3	4	5	6	7	8	9	10	11	12
Төвийн бүсийн Дүн	175.9	179.3	181.4	191.4	195.4	199.5	182.2	103.58	91.33	100.0	100.0	100.0
- Говьсүмбэр	3.8	4.2	4.2	4.8	5.0	5.3	3.2	84.21	60.38	2.16	2.7	1.8
- Дархан	27.9	28.2	33.3	34.1	34.7	36.8	32.1	115.05	87.23	15.86	18.4	17.6
- Дорноговь	19.5	19.8	20.5	20.1	24.6	20.2	22.7	116.41	112.38	11.09	10.1	12.5
- Дундговь	22.5	23.0	22.2	20.9	21.8	22.3	21.4	95.11	95.96	12.79	11.2	11.7
- Өмнөговь	21.2	22.2	20.1	23.2	23.4	24.5	20.0	94.34	81.63	12.05	12.3	11.0
- Сэлэнгэ	37.4	37.8	38.2	48.8	46.1	45.1	38.6	103.21	85.59	21.26	22.6	21.2
- Төв	43.6	44.1	42.9	39.5	39.8	45.3	44.2	101.38	97.57	24.79	22.7	24.3
Баруун бүс	167.6	164.6	158.5	174.5	169.0	167.8	177.6	105.97	105.84	x	x	x
Хангайн бүс	234.9	238.9	238.5	236.6	236.4	232.3	251.1	106.90	108.09	x	x	x
Зүүн бүс	72.1	72.6	71.4	70.0	72.0	76.7	80.2	111.23	104.56	x	x	x
Нийслэл	359.4	368.7	391.9	333.8	360.9	361.4	365.3	101.64	101.08	x	x	x
Улсын дүн	1009.9	1024.1	1041.7	1006.3	1033.7	1037.7	1056.4	104.60	101.80	x	x	x



Бүртгэлтэй ажилгүйчүүдийн тоо, бүс, аймаг, нийслэлээр, оны эцэст
REGISTERED UNEMPLOYED, by regions, aimags and the Capital, at the end of year

	Бүртгэлтэй ажилгүйчүүд бүгд Unemployed - total							2012% 2006	2012% 2011	Бүсийн дүнд аймгуудын эзлэх хувь		
	2006	2007	2008	2009	2010	2011	2012			2006	2011	2012
	1	2	3	4	5	6	7	8	9	10	11	12
Төвийн бүсийн дүн	4369	4161	3972	5379	6868	6372	5640	129.09	88.51	100.0	100.0	100.0
- Говьсүмбэр	134	164	113	157	128	477	169	126.12	35.43	3.07	1.9	7.49
- Дархан	881	1066	1159	1641	1773	1907	1759	199.66	92.24	20.16	25.8	29.93
- Дорноговь	222	385	322	532	642	656	942	424.32	143.60	5.08	9.3	10.30
- Дундговь	759	589	448	554	848	638	828	109.09	129.78	17.37	12.3	10.01
- Өмнөговь	506	339	492	484	979	705	215	42.49	30.50	66.67	14.3	11.06
- Сэлэнгэ	1096	1008	978	1120	998	1135	687	62.68	60.53	25.09	14.5	17.81
- Төв	771	610	460	891	1500	854	1040	134.89	121.78	17.65	13.4	18.44
Баруун бүс	8390	5958	5725	7886	7158	6195	5511	65.69	88.96	x	x	x
Хангайн бүс	11135	10660	11109	14463	12400	11293	8375	75.21	74.16	x	x	x
Зүүн бүс	2927	2622	2680	2672	2736	3980	3439	117.49	86.41	x	x	x
Нийслэл	6107	6544	6327	7677	9088	29331	12811	209.78	43.68	x	x	x
Улсын дүн	32928	29945	29813	38077	38250	57171	35776	108.65	62.58	x	x	x

Ажилгүйдлийн түвшин, бүс, аймаг, нийслэлээр
UNEMPLOYMENT RATE, by regions, aimags and the Capital

	Ажилгүйдлийн түвшин							2012% 2006	2012% 2011	Аймгууд бүсийн дундажтай харьцсан зөрүү		
	2006	2007	2008	2009	2010	2011	2012			2006	2011	2012
	1	2	3	4	5	6	7	8	9	10	11	12
Төвийн бүсийн дүн	2.7	2.6	10.9	11.2	9.3	6.8	7.7	285.19	113.24	x	x	x
- Говьсүмбэр	3.4	3.8	17.2	21.2	14.3	4.8	6.1	179.41	127.08	0.70	-2.00	-1.60
- Дархан	3.1	3.6	20.1	15.5	11.0	8.4	14.3	461.29	170.24	0.40	1.70	1.60
- Дорноговь	1.1	1.9	14.5	20.7	15.8	5.5	3.8	345.45	69.09	-1.60	6.50	-1.30
- Дундговь	3.3	2.5	9.4	13.3	10.1	8.8	8.5	257.58	96.59	0.60	0.80	2.00
- Өмнөговь	2.3	1.5	12.8	15.0	15.4	15.3	6.5	282.61	42.48	-0.40	6.10	8.50
- Сэлэнгэ	2.8	2.6	3.7	2.5	2.1	1.4	6.0	214.29	428.57	0.10	-7.20	-5.40
- Төв	1.7	1.4	5.4	6.5	6.0	5.5	5.9	347.06	107.27	-1.00	-1.30	-2.30
Баруун бүс	4.8	3.5	7.0	7.5	10.1	10.8	9.8	204.17	90.74	x	x	x
Хангайн бүс	4.5	4.3	8.9	12.0	11.9	8.3	8.3	184.44	100.00	x	x	x
Зүүн бүс	3.9	3.5	4.4	9.0	10.5	11.1	10.8	276.92	97.30	x	x	x
Нийслэл	1.7	1.7	10.9	14.0	8.7	5.6	7.1	417.65	126.79	x	x	x
Улсын дүн	3.2	2.8	9.2	11.6	9.9	7.7	8.2	256.25	106.49	x	x	x



Хөдөө аж ахуй

Хөдөө аж ахуйн (ХАА) салбар 2012 онд бүсийн дотоодын нийт бүтээгдэхүүний 42.6 хувийг үйлдвэрлэв. 2012 оны жилийн эцсийн мал тооллогын дүнгээр төвийн бүс улсын нийт малын 23.1 хувь буюу 9463.9 мянган мал тоолуулав. Өмнөх онуудтай харьцуулахад 2006 оноос 33.8 хувь, 2007 оноос 29.2 хувиар өсч, 2008 оноос 25.3 хувь, 2009 оноос 19.3 хувь буурсан бол 2010 оноос 8.43 хувь, 2011 оноос 5.31 хувиар өсөв. Төв аймаг малын тоогоор улсдаа гуравдугаарт, бүсдээ нэгдүгээрт орж байгаа ба нийт 3244.7 мянган толгой мал тоолуулав. Энэ нь өмнөх оноос 282.7 мянган толгойгоор өссөн үзүүлэлт юм. Төвийн бүсийн малыг өмнөх онтой харьцуулбал тэмээ 15.5 хувь, адуу 11.2 хувь, үхэр 10.1 хувь, хонь 10.6 хувь, ямаа 11.1 хувь тус тус өслөө.

Улсын хэмжээгээр 2012 онд 379.8 мянган га-д, төвийн бүсэд 257.7 мянган га-д тариалалт хийв. Хураасан ургац ургамлын төрлөөр үр тариа 361.4 мянган тонн, төмс 178.3 мянган тонн, хүнсний ногоо 59.8 мянган тонн, тэжээлийн ургамал 23.5 мянган тонн, жимс жимсгэнэ 198.7 тоннд хүрэв. Нэг га талбайгаас хураасан бүсийн дундаж ургац улсын дунджаас үр тариа 1.4 центнер, төмс 24.0 центнерээр тус тус өндөр байлаа.

Малын тоо,бүс,аймаг,төрлөөр оны эцэст NUMBER OF LIVESTOCK, by regions,aimags and the,by type, at the end of year

	Бүх малын тоо бүгд - Total мян - тол . thous.heads							2012% 2006	2012% 2011	Бүсийн дүнд аймгуудын эзлэх хувь		
	2006	2007	2008	2009	2010	2011	2012			2006	2011	2012
	1	2	3	4	5	6	7	8	9	10	11	12
Төвийн бүсийн Дүн	7071.2	8400.2	9619.5	10527.0	7557.9	8449.0	9463.9	133.8	112.0	100.0	100.0	100.0
- Говьсүмбэр	170.2	188.7	170.9	168.7	153.2	189.7	226.1	132.8	119.2	2.41	2.25	2.39
- Дархан	180.2	230.4	345.3	361.5	249.8	256.8	268.4	148.9	104.5	2.55	3.04	2.84
- Дорноговь	712.4	814.7	932.7	1076.9	1056.8	1207.4	1327.9	186.4	110.0	10.07	14.29	14.03
- Дундговь	1905.1	2109.6	2040.6	2147.1	1111.5	1348.7	1671.9	87.8	124.0	26.94	15.96	17.67
- Өмнөговь	1155.7	1400.0	1684.9	1755.2	1010.3	1223.5	1419.3	122.8	116.0	16.34	14.48	15.00
- Сэлэнгэ	774.4	1030.2	1442.1	1553.4	1265.6	1260.9	1305.6	168.6	103.5	10.95	14.92	13.80
- Төв	2173.2	2626.6	3003.0	3464.2	2710.7	2962.0	3244.7	149.3	109.5	30.73	35.06	34.29
Баруун бүс	10915.0	12301.7	12157.5	10888.4	7418.5	8525.4	9670.8	88.6	113.4	x	x	x
Хангайн бүс	11852.6	14030.7	15971.1	16716.2	12216.5	13472.4	15379.5	129.8	114.2	x	x	x
Зүүн бүс	4642.1	5199.7	5155.6	5491.5	5273.8	5610.3	6098.2	131.4	108.7	x	x	x
Нийслэл	322.0	331.2	384.8	400.8	262.9	278.9	308.5	95.8	110.6	x	x	x
Улсын дүн	34802.9	40263.5	43288.5	44023.9	32729.6	36336.0	40920.9	117.6	112.6	x	x	x

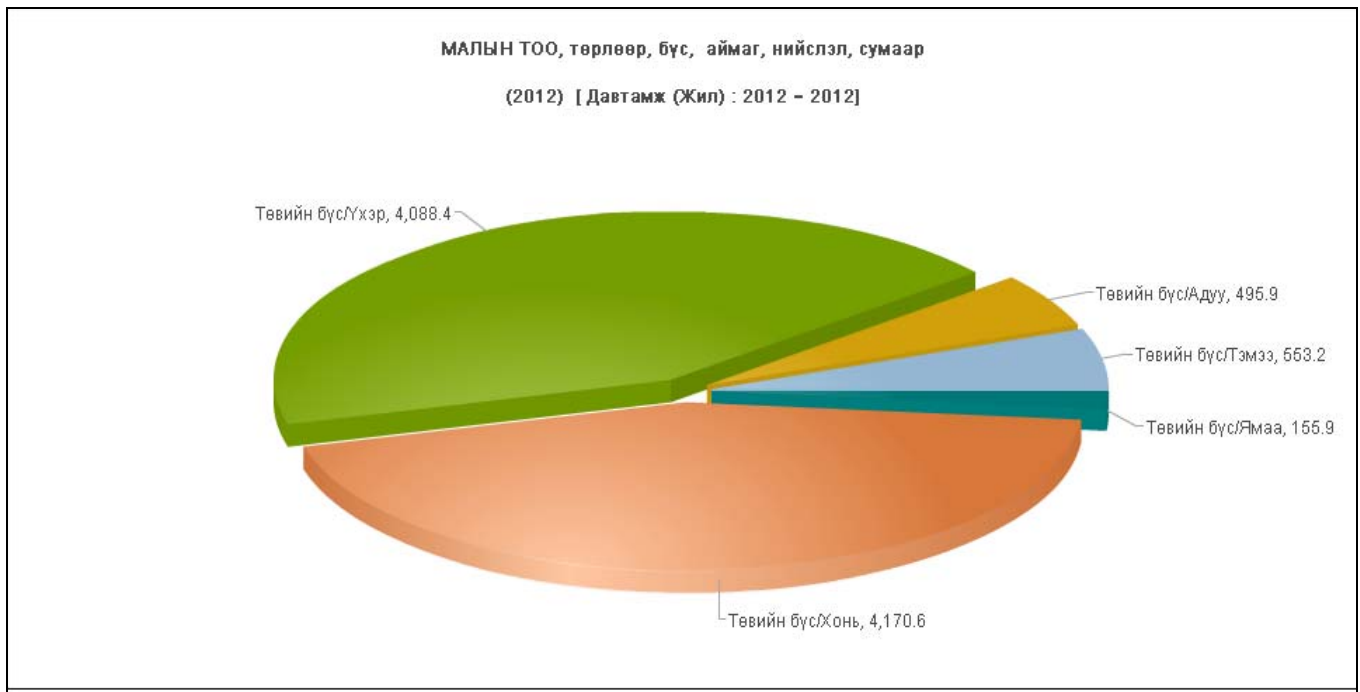
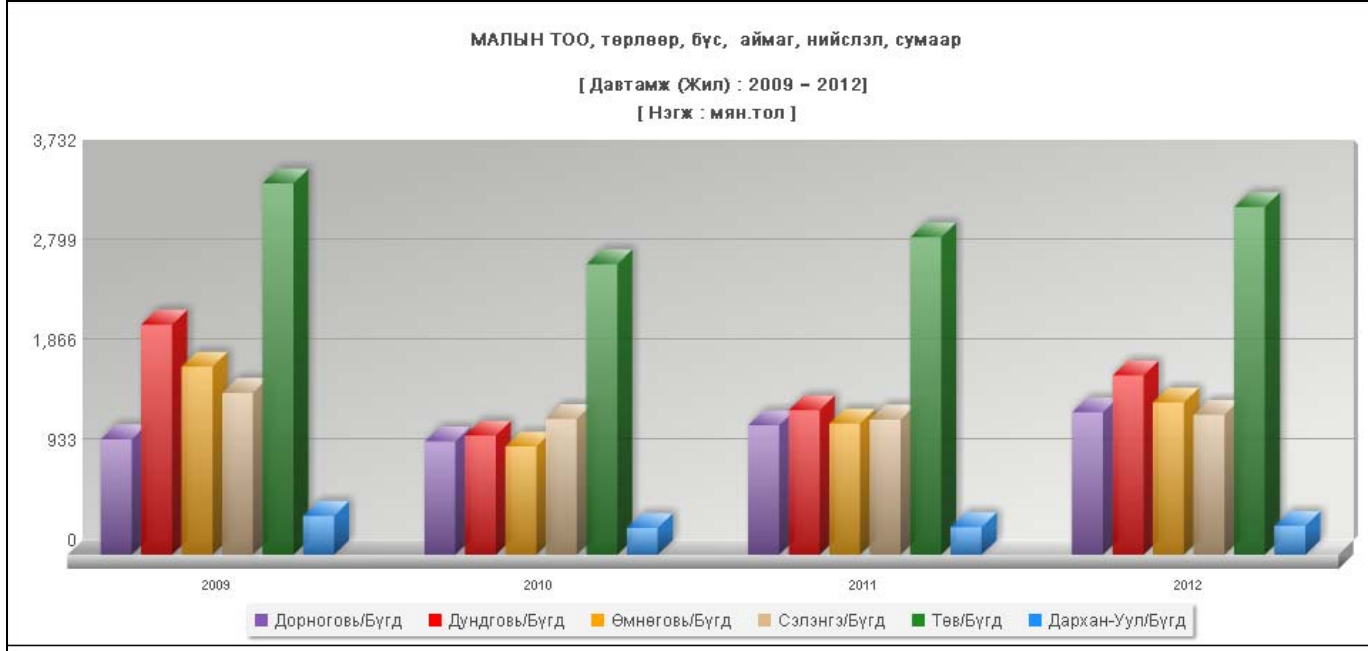
	Тэмээ Camel мян - тол . thous.heads							2012% 2006	2012% 2011	Бүсийн дүнд аймгуудын эзлэх хувь		
	2006	2007	2008	2009	2010	2011	2012			2006	2011	2012
	1	2	3	4	5	6	7	8	9	10	11	12
Төвийн бүсийн дүн	123.1	120.3	123.2	129.8	136.7	135.0	155.9	126.6	115.5	100.0	100.0	100.0
- Говьсүмбэр	0.4	0.5	0.5	0.5	0.5	0.5	0.6	150.0	120.0	0.32	0.37	0.38
- Дархан	0.1	0.3	0.4	0.5	0.4	0.7	0.4	400.0	57.1	0.08	0.52	0.26
- Дорноговь	28.5	25.5	24.5	25.1	26.1	28.1	31.4	110.3	111.9	23.15	20.81	20.17
- Дундговь	20.7	19.7	19.8	19.9	20.7	18.9	23.0	111.3	121.9	16.82	14.00	14.78
- Өмнөговь	70.8	71.7	75.4	80.8	85.7	83.8	97.3	137.5	116.1	57.51	62.07	62.44
- Сэлэнгэ	0.4	0.5	0.5	0.7	0.7	0.8	0.6	160.0	80.0	0.32	0.59	0.41
- Төв	2.2	2.1	2.1	2.4	2.6	2.2	2.4	110.5	110.5	1.92	1.63	1.56
Баруун бүс	68.3	70.6	73.0	71.3	70.9	64.8	74.3	108.8	114.6	x	x	x
Хангайн бүс	39.5	39.9	42.3	45.2	49.1	49.0	57.1	144.5	116.4	x	x	x
Зүүн бүс	23.2	22.6	21.9	20.0	20.2	20.5	18.4	79.3	89.8	x	x	x
Нийслэл	0.1	0.1	0.1	0.1	0.2	0.2	0.2	200.0	100.0	x	x	x
Улсын дүн	254.2	253.5	260.5	266.4	277.1	269.5	305.8	120.3	113.5	x	x	x

	Адуу Horse мян- тол. thous.heads							2012% 2006	2012% 2011	Бүсийн дүнд аймгуудын эзлэх хувь		
	2006	2007	2008	2009	2010	2011	2012			2006	2011	2012
	1	2	3	4	5	6	7	8	9	10	11	12
Төвийн бүсийн дүн	463.9	491.3	487.9	517.2	445.0	497.5	553.2	119.26	111.20	100.0	100.0	100.0
- Говьсүмбэр	12.0	11.2	7.3	6.9	6.9	8.6	9.6	80.00	111.63	2.59	1.73	1.74
- Дархан	7.8	7.9	10.4	11.1	10.2	11.0	11.3	144.87	102.73	1.68	2.21	2.04
- Дорноговь	57.5	60.8	64.6	72.8	77.4	86.5	95.5	166.16	110.45	12.39	17.39	17.27
- Дундговь	107.3	104.7	84.0	82.0	51.3	59.7	72.0	67.10	120.60	23.13	12.00	13.01
- Өмнөговь	42.2	46.4	53.0	53.7	37.6	43.4	50.1	118.72	115.44	9.10	8.72	9.06
- Сэлэнгэ	39.2	45.3	55.8	57.6	61.8	65.3	68.1	173.60	104.21	8.45	13.13	12.30
- Төв	197.9	215.0	212.7	233.1	199.8	223.0	246.7	124.63	110.61	42.66	44.82	44.58
Баруун бүс	403.2	441.5	431.1	397.6	300.0	332.7	369.5	91.6	111.0	x	x	x
Хангайн бүс	740.8	499.5	841.6	876.8	726.5	795.0	875.0	118.1	110.1	x	x	x
Зүүн бүс	487.3	487.9	407.5	407.8	428.1	465.4	507.0	104.0	108.9	x	x	x
Нийслэл	19.5	19.0	18.7	22.0	20.8	22.5	25.8	132.1	114.5	x	x	x
Улсын дүн	2114.7	1939.2	2186.8	2221.4	1920.4	2113.1	2330.5	110.20	110.29	x	x	x

	Үхэр Cattle мян- тол. thous.heads							2012% 2006	2012% 2011	Бүсийн дүнд аймгуудын эзлэх хувь		
	2006	2007	2008	2009	2010	2011	2012			2006	2011	2012
	1	2	3	4	5	6	7	8	9	10	11	12
Төвийн бүсийн дүн	318.0	376.5	423.0	475.1	418.2	450.4	495.9	155.96	110.10	100.0	100.0	100.0
- Говьсүмбэр	4.8	5.0	3.9	3.4	3.7	4.3	5.6	115.63	129.07	1.51	0.95	1.12
- Дархан	21.1	26.1	32.6	37.5	32.5	33.9	35.6	168.48	104.87	6.64	7.53	7.17
- Дорноговь	27.2	30.0	34.3	40.0	40.4	45.6	50.3	184.93	110.31	8.55	10.12	10.14
- Дундговь	40.3	42.6	34.2	33.7	18.6	21.0	27.6	68.49	131.43	12.67	4.66	5.57
- Өмнөговь	8.4	10.1	12.4	13.1	7.5	8.7	10.8	129.03	124.14	2.63	1.93	2.18
- Сэлэнгэ	85.1	105.5	134.1	153.2	143.5	151.9	159.6	187.54	105.07	26.76	33.73	32.18
- Төв	131.1	157.2	171.6	194.2	172.0	185.0	206.5	157.51	111.62	41.23	41.07	41.64
Баруун бүс	478.7	529.5	501.4	446.4	323.5	369.4	423.8	88.5	114.7	x	x	x
Хангайн бүс	917.9	1046.7	1139.9	1218.8	985.9	1050.9	1150.7	125.4	109.5	x	x	x
Зүүн бүс	397.9	415.0	380.2	399.5	393.5	412.1	453.6	114.0	110.1	x	x	x
Нийслэл	55.0	58.2	59.0	59.5	54.9	56.9	60.6	110.2	106.5	x	x	x
Улсын дүн	2167.5	2425.9	2503.5	2599.3	2176.0	2339.7	2584.6	119.25	110.47	x	x	x

	Хонь Sheep мян- тол. thous.heads							2012% 2006	2012% 2011	Бүсийн дүнд аймгуудын эзлэх хувь		
	2006	2007	2008	2009	2010	2011	2012			2006	2011	2012
	1	2	3	4	5	6	7	8	9	10	11	12
Төвийн бүсийн дүн	2933.6	3430.9	3952.1	4451.0	3327.5	3606.2	3988.4	135.96	110.60	100.0	100.0	100.0
- Говьсүмбэр	68.9	74.2	66.5	69.7	65.2	79.0	99.4	144.27	125.82	2.35	2.19	2.49
- Дархан	82.7	102.2	163.0	176.5	127.6	125.0	136.0	164.45	108.80	2.82	3.47	3.41
- Дорноговь	281.8	310.9	352.0	408.7	421.3	477.3	531.5	188.61	111.36	9.61	13.24	13.33
- Дундговь	867.1	944.3	917.9	973.8	529.7	623.5	775.8	89.48	124.43	29.56	17.29	19.45
- Өмнөговь	252.4	296.5	351.2	375.7	212.8	257.4	299.8	118.78	116.47	8.60	7.14	7.52
- Сэлэнгэ	339.9	453.5	651.7	732.1	612.2	581.7	512.1	150.67	88.04	11.59	16.13	12.84
- Төв	1040.8	1249.3	1449.8	1714.5	1358.7	1462.3	1633.7	156.97	111.72	35.48	40.55	40.96
Баруун бүс	4540.8	5066.8	5008.2	4633.0	3086.3	3414.7	4034.5	88.85	118.15	x	x	x
Хангайн бүс	5053.7	5967.7	6817.6	7379.5	5384.7	5848.0	6940.4	137.33	118.68	x	x	x
Зүүн бүс	2158.0	2396.0	2430.0	2643.4	2580.3	2693.9	2953.4	136.86	109.63	x	x	x
Нийслэл	129.0	128.7	154.5	167.9	101.6	105.7	124.7	96.67	117.98	x	x	x
Улсын дүн	14815.1	16990.1	18362.4	19274.8	14480.4	15668.5	18041.4	121.78	115.14	x	x	x

	Ямаа Goat мян-тол. thous.heads							2012% 2006	2012% 2011	Бүсийн дүнд аймгуудын ээлэх хувь		
	2006	2007	2008	2009	2010	2011	2012			2006	2011	2012
	1	2	3	4	5	6	7	8	9	10	11	12
Төвийн бүсийн дүн	3235.1	3978.3	4626.6	4947.2	3232.3	3752.8	4170.6	128.92	111.13	100.0	100.0	100.0
- Говьсүмбэр	84.1	97.8	92.7	88.2	76.9	97.1	110.9	131.91	114.25	2.60	2.59	2.66
- Дархан	68.2	93.8	138.8	136.0	78.8	86.5	85.1	124.84	98.43	2.11	2.30	2.04
- Дорноговь	320.3	388.5	456.7	529.4	489.6	568.0	619.1	193.29	109.00	9.90	15.14	14.84
- Дундговь	870.7	998.2	984.6	1036.9	493.1	624.8	773.6	88.85	123.82	26.91	16.65	18.55
- Өмнеговь	780.8	971.6	1187.5	1227.0	668.6	826.1	961.3	123.12	116.37	24.14	22.01	23.05
- Сэлэнгэ	309.7	425.4	599.8	609.8	447.4	461.4	465.1	150.18	100.80	9.57	12.29	11.15
- Төв	801.3	1003.0	1166.5	1319.9	977.9	1088.9	1155.4	144.19	106.11	24.77	29.02	27.70
Баруун бүс	5421.5	6190.9	6145.4	5340.5	3643.9	4341.0	4768.7	87.96	109.85	x	x	x
Хангайн бүс	5100.4	6174.5	7127.0	7192.0	5070.3	5728.2	6356.4	124.63	110.97	x	x	x
Зүүн бүс	1576.3	1878.9	1918.0	2020.6	1851.4	2019.0	2165.8	137.40	107.27	x	x	x
Нийслэл	118.3	125.2	152.4	151.2	85.4	93.6	97.2	82.16	103.85	x	x	x
Улсын дүн	15451.6	18347.8	19969.4	19651.5	13883.3	15934.6	17558.7	113.64	110.19	x	x	x



**Тариалсан талбай бүс, аймаг, нийслэлээр
SOWN AREAS by region, aimags and the Capital**

(Га .hectar)

	Тариалсан талбай (га- hectar)							2012%	2012%	Бүсийн дүнд аймгуудын эзлэх хувь		
	2006	2007	2008	2009	2010	2011	2012	2006	2011	2006	2011	2012
	1	2	3	4	5	6	7	8	9	10	11	12
Төв бүсийн дүн	108349.9	147864.0	143302.5	207969.4	226151.2	249853.4	257714.1	237.9	103.1	100.0	100.0	100.0
- Говьсүмбэр	27.0	28.7	23.0	47.3	43.6	53.2	17.0	63.0	32.0	0.0	0.0	0.0
- Дархан	5746.9	10781.9	8234.1	12064.4	13706.7	14297.9	15541	270.4	108.7	5.3	5.7	6.0
- Дорноговь	36.9	32.9	50.5	116.9	96.8	89.2	110.7	300.0	124.1	0.0	0.0	0.0
- Дундговь	41.2	43	59.7	99	124.9	108.3	94.4	229.1	87.2	0.0	0.0	0.0
- Өмнөговь	216.1	229	202.3	175.9	155.6	163.7	207.5	96.0	126.8	0.2	0.1	0.1
- Сэлэнгэ	74123.5	101322.9	105799.9	145022.2	147210.3	164327	158901.3	214.4	96.7	68.4	65.8	61.7
- Төв	28158.3	35425.6	28933	50443.7	64813.3	70814.1	82842.2	294.2	117.0	26.0	28.3	32.1
Баруун бүс	6794.4	8639.5	8566.5	9392.5	12525.9	17087.9	20775.5	305.8	121.6	x	x	x
Хангайн бүс	31870.4	34511.6	32489	52318.3	60340	59315.6	66220.9	207.8	111.6	x	x	x
Зүүн бүс	13752.6	10521.9	6991.2	11353.4	15143.8	18732.1	33603.8	244.3	179.4	x	x	x
Нийслэл	1272.9	1192.3	1146.5	1134.1	1134.3	945.9	1447.0	113.7	153.0	x	x	x
Улсын дүн	162040.2	202729.3	192495.7	282167.7	315295.2	345934.9	379761.2	234.4	109.8	x	x	x

а. Үр тариа Cereals

(Га .hectar)

	Тариалсан талбай (га- hectar)							2012%	2012%	Бүсийн дүнд аймгуудын эзлэх хувь		
	2006	2007	2008	2009	2010	2011	2012	2006	2011	2006	2011	2012
	1	2	3	4	5	6	7	8	9	10	11	12
Төв бүсийн дүн	83364.8	83095.0	117266.9	189766.6	186524.0	222749.0	211510.2	253.7	95.0	100.0	100.0	100.0
- Говьсүмбэр	-	-	-	-	-	-	-	-	-	-	-	-
- Дархан	2470.0	2308.0	4858.0	8659.0	6823.0	11041.4	9050.9	366.4	82.0	3.0	5.0	4.3
- Дорноговь	-	-	-	-	-	-	-	-	-	-	-	-
- Дундговь	-	-	-	-	-	-	-	-	-	-	-	-
- Өмнөговь	-	-	-	-	-	-	17.4	-	-	-	-	0.0
- Сэлэнгэ	63504.7	66690.0	92432.9	136850.6	129416.7	151807.3	140146.9	220.7	92.3	76.2	68.2	66.3
- Төв	17390.1	14097.0	19976.0	44257	50284.3	59900.3	62295.0	358.2	104.0	20.9	26.9	29.5
Баруун бүс	2594.1	2737.9	3715.4	4552.9	6328.0	8992	12822.2	494.3	142.6	x	x	x
Хангайн бүс	27752.8	26796.5	27979.0	47880.3	53317.7	50934.5	58392.4	210.4	114.6	x	x	x
Зүүн бүс	12489	9147.6	4990.0	10190.0	13027.0	17251.9	23510.0	188.2	136.3	x	x	x
Нийслэл	-	-	-	-	-	-	-	-	-	x	x	x
Улсын дүн	126200.7	121777.0	153951.3	252389.8	259196.7	299927.4	306234.8	242.7	102.1	x	x	x

б. Төмс Potatoes

(Га .hectar)

	Тариалсан талбай (га- hectar)							2012%	2012%	Бүсийн дүнд аймгуудын эзлэх хувь		
	2006	2007	2008	2009	2010	2011	2012	2006	2011	2006	2011	2012
	1	2	3	4	5	6	7	8	9	10	11	12
Төв бүсийн дүн	5406.2	6018	6441.8	7715.5	8039.3	9360.7	10473.3	193.7	111.9	100.0	100.0	100.0
- Говьсүмбэр	19.8	13.0	7.4	18.5	9.2	11.7	4.5	22.7	38.5	0.4	0.1	0.0
- Дархан	663.7	654.8	801.3	1085.4	960.0	1001.8	1189.5	179.2	118.7	12.3	10.7	11.4
- Дорноговь	14.0	13.4	20.6	66.1	40.2	37.0	52.3	373.6	141.4	0.3	0.4	0.5
- Дундговь	21.6	24.3	40	55.2	60.3	66	45.6	211.1	69.1	0.4	0.7	0.4
- Өмнөговь	115.1	132.6	117.4	94.8	83.2	83.6	65.8	57.2	78.7	2.1	0.9	0.6
- Сэлэнгэ	1888.2	2001.4	2573.3	2831.7	2903.1	3339.8	4064.4	215.3	121.7	34.9	35.7	38.8
- Төв	2683.8	3178.5	2881.8	3563.8	3983.3	4820.8	5051.2	188.2	104.8	49.6	51.5	48.2
Баруун бүс	1620.9	1760.9	1929.3	1757.4	1930.2	2158.0	2270.7	140.1	105.2	x	x	x
Хангайн бүс	2336.1	2377.2	2586.9	2800.7	2501.5	2683.5	2564.5	109.8	95.6	x	x	x
Зүүн бүс	656.7	656.1	702.7	609.6	804.1	764.4	822.9	125.3	107.7	x	x	x
Нийслэл	703.5	649.3	630.8	640.8	538.6	409.0	689.4	98.0	168.6			
Улсын дүн	10723.4	11461.5	12291.5	13524.0	13813.7	15375.6	16820.8	156.9	109.4	x	x	x

Хураасан ургац бүс, аймаг, ургамлын төрлөөр.
TOTAL CROPS by region, aimags and by type of plants
а.Үр тариа-бүгд Cereals total

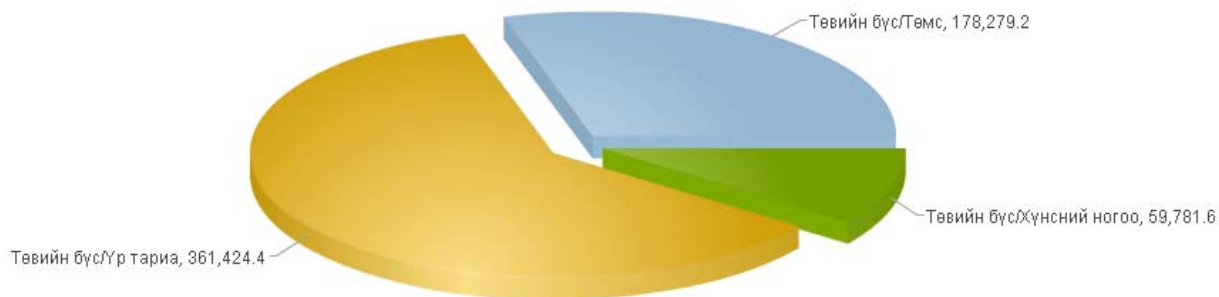
	Үр тарианы ургац (тн- tons)							2012% 2006	2012% 2011	Бүсийн дүнд аймгуудын эзлэх хувь		
	2006	2007	2008	2009	2010	2011	2012			2006	2011	2012
	1	2	3	4	5	6	7	8	9	10	11	12
Төв бүсийн дүн	99061.9	82519.6	161689.1	288932.5	270047.4	343536.1	361424.4	364.8	105.2	100.0	100.0	100.0
- Говьсүмбэр	0.0	0.0	0.0	0.0	0.0	0.0	0.0	0.0	0.0	0.0	0.0	0.0
- Дархан	2461.9	1748.2	4132.6	9642.6	9737.6	16803.8	12820.8	520.8	76.3	2.5	4.9	3.5
- Дорноговь	0	0	0	0	0	0	0	0.0	0.0	0.0	0.0	0.0
- Дундговь	0	0	0	0	0	0	0	0.0	0.0	0.0	0.0	0.0
- Өмнөговь	0	0	0	0	0	0	0	0.0	0.0	0.0	0.0	0.0
- Сэлэнгэ	75544.2	67666.3	136455.1	211772.7	177658.8	219205.8	240733.0	318.7	109.8	76.3	63.8	66.6
- Төв	21055.8	13105.1	21101.4	67517.2	82651.0	107526.5	107870.6	512.3	100.3	21.3	31.3	29.8
Баруун бүс	3021.3	3325.5	5098.1	6435.5	7823.5	10266.6	10604.0	351.0	103.3	x	x	x
Хангайн бүс	27851.8	26369.6	41078.9	81573.2	64830.3	78485.3	78681.4	282.5	100.2	x	x	x
Зүүн бүс	8637.0	2563.5	5028.0	14717.5	12359.7	13762.5	28639.0	331.6	208.1	x	x	x
Улсын дүн	138572.0	114778.2	212894.1	391658.7	355060.9	446050.5	479348.8	345.9	107.5	x	x	x

б.Төмс Potatoes

	Төмний ургац (тонн tons)							2012% 2006	2012% 2011	Бүсийн дүнд аймгуудын эзлэх хувь		
	2006	2007	2008	2009	2010	2011	2012			2006	2011	2012
	1	2	3	4	5	6	7	8	9	10	11	12
Төвийн бүсийн дүн	61202.1	65419.4	80345.3	98975.5	108406.2	136708	178279.2	291.30	130.41	100.0	100.0	100.0
- Говьсүмбэр	47.3	54.9	31.2	96.9	91.9	73.1	34.9	73.78	47.74	0.08	0.05	0.02
- Дархан	5395.5	5703.8	11166.2	13626.6	13645.6	14276.5	14208.0	263.33	99.52	8.82	10.44	7.97
- Дорноговь	62.6	57.9	106.2	166.9	213.1	224.3	207.8	331.95	92.64	0.10	0.16	0.12
- Дундговь	79.3	84.3	219.8	460.4	304.5	174.4	121.7	153.47	69.78	0.13	0.13	0.07
- Өмнөговь	922.9	1229.3	1084.3	781.4	621.1	743.7	636.8	69.00	85.63	1.51	0.54	0.36
- Сэлэнгэ	29026.2	30902.1	40298.5	43669.4	42749.6	55374.6	62264.7	214.51	112.44	47.43	40.51	34.93
- Төв	25668.3	27387.1	27439.1	40173.9	50780.4	65841.4	100805.3	392.72	153.10	41.94	48.16	56.54
Баруун бүс	17358.2	18514.1	21356.1	17513.6	21681.7	25683.8	26938.8	155.19	104.89	x	x	x
Хангайн бүс	19691.6	20624.8	23988.0	23965.8	24836.5	26246.3	25218.8	128.07	96.09	x	x	x
Зүүн бүс	4658.7	4341.6	5004.0	6758.0	7733.9	7700.8	10315.4	221.42	133.95	x	x	x
Нийслэл	6159.3	5540.0	4079.3	3998.1	5297.5	5300.0	5182.7	84.14	97.79	x	x	x
Улсын дүн	109069.9	114439.9	134772.7	151211.0	167955.8	201638.9	245935.0	225.48	121.97	x	x	x

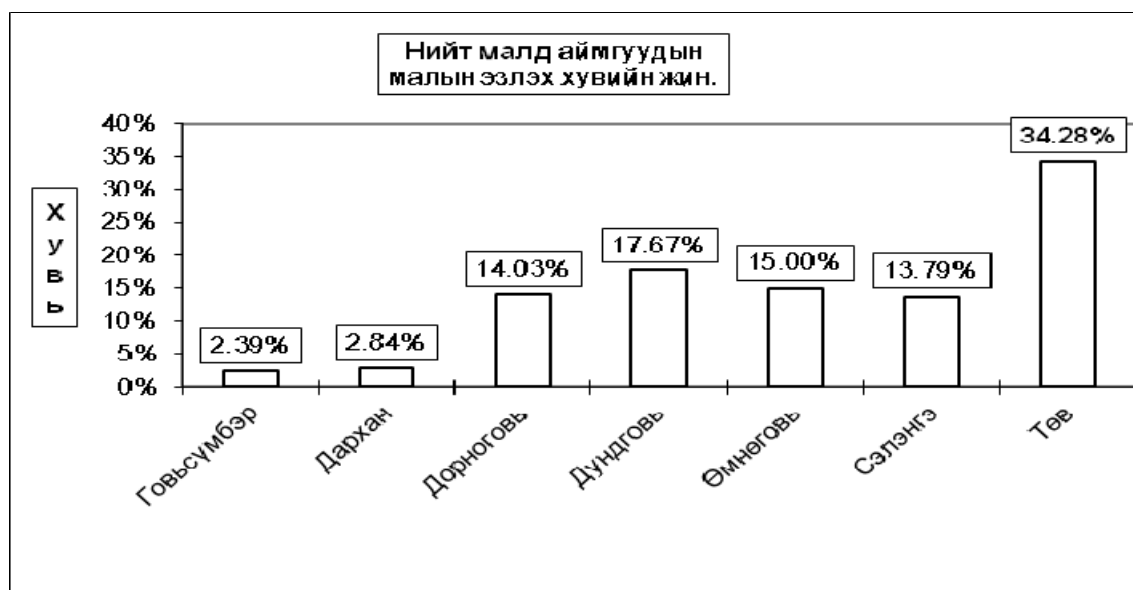
ХУРААСАН ТӨМС,ХҮНСНИЙ НОГОО, ҮР ТАРИА, ТЭЖЭЭЛИЙН УРГАМАЛ, бүс, аймаг, нийслэлээр, жилээр

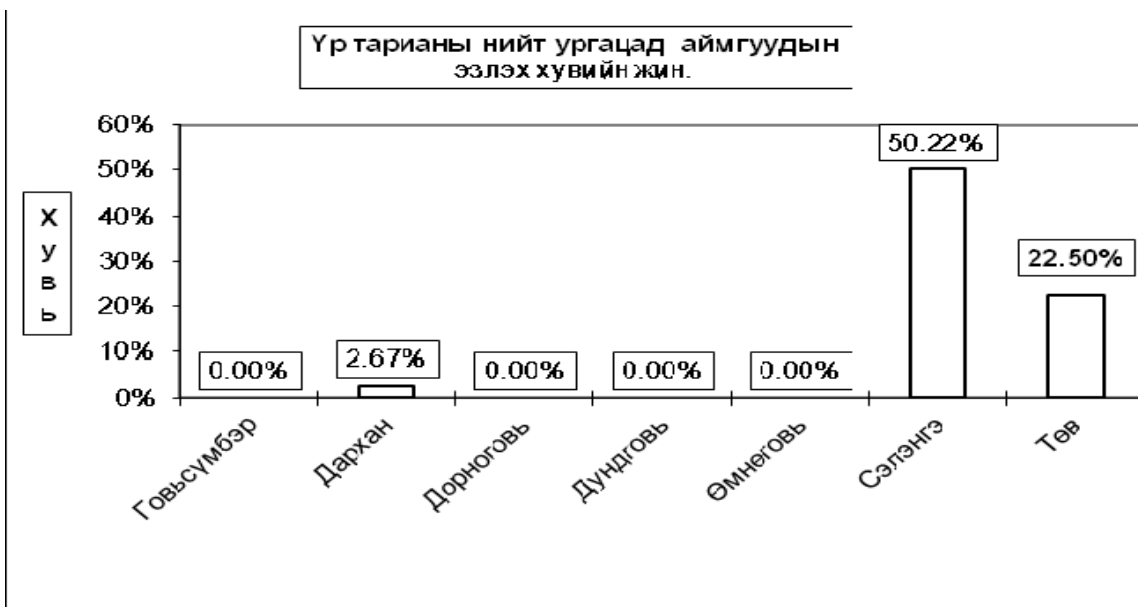
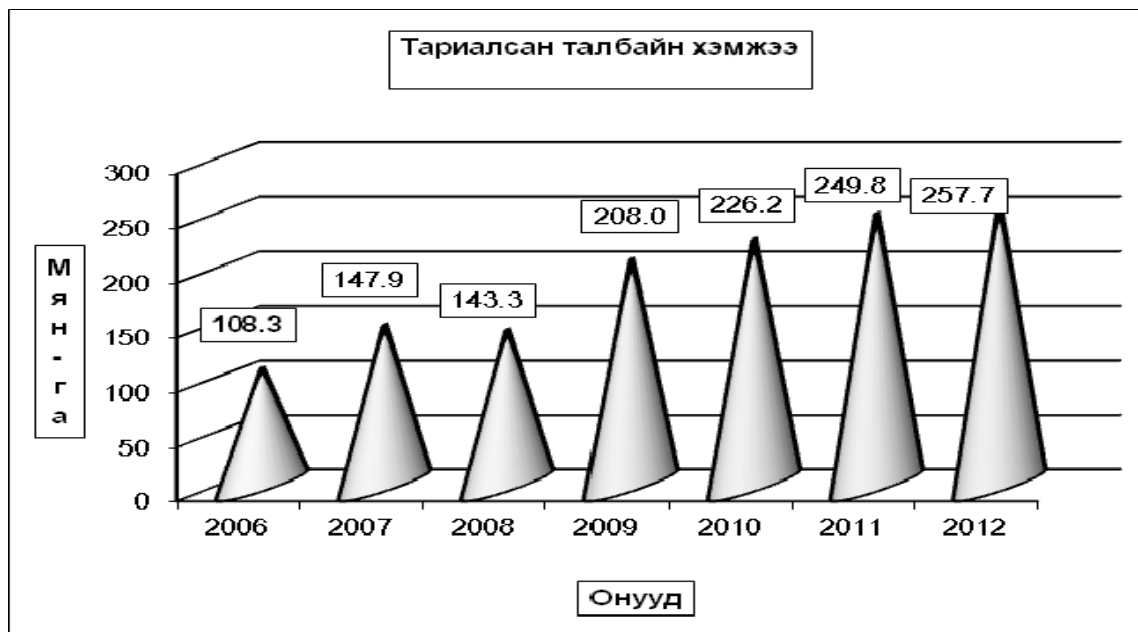
(2012) [Давтамж (Жил) : 2012 - 2012]



в. Хүнсний ногоо- бүгд
Vegetables - Total

	Хүнсний ногоо бүгд (Тонн - tons)							2012% 2006	2012% 2011	Бүсийн дүнд аймгуудын эзлэх хувь		
	2006	2007	2008	2009	2010	2011	2012			2006	2011	2012
	1	2	3	4	5	6	7	8	9	10	11	12
Төвийн бүсийн дүн	43042.7	46754.4	47000	48722.5	50752.4	61685	59781.6	138.89	96.91	100.0	100.0	100.0
- Говьсүмбэр	27.3	53.0	10.8	22.3	69.7	114.6	27.4	100.37	23.91	0.06	0.19	0.05
- Дархан	10975.5	9234.8	7505.8	7829.6	7829.5	13144.7	12928.9	117.80	98.36	25.50	21.31	21.63
- Дорноговь	147.9	229.1	105.6	133.2	169.8	143.2	181.4	122.65	126.68	0.34	0.23	0.30
- Дундговь	60.4	56.7	46.2	73.2	48.7	34.5	29.9	49.50	86.67	0.14	0.06	0.05
- Өмнөговь	720.5	823.2	671.7	468.6	408.5	518.7	474.4	65.84	91.46	1.67	0.84	0.79
- Сэлэнгэ	23019.2	28051.7	29913.9	29206.4	30252.9	34867.3	34768.3	151.04	99.72	53.48	56.52	58.16
- Төв	8091.9	8305.9	8746.0	10989.2	11973.3	12862.0	11371.3	140.53	88.41	18.80	20.85	19.02
Баруун бүс	13266.3	13826.3	15669.7	12658.9	12719.8	16671.8	18788.0	141.62	112.69	x	x	x
Хангайн бүс	7174.6	9907.5	10345.6	11082.2	12232.9	13090.3	12936.2	180.31	98.82	x	x	x
Зүүн бүс	2746.2	2125.4	2676.8	3743.8	3547.0	3920.0	4274.6	155.66	109.05	x	x	x
Нийслэл	4210.7	3816.9	2860.6	1768.6	3014.4	3606.8	3137.2	74.51	86.98	x	x	x
Улсын дүн	70440.5	76430.5	78552.7	77976.0	82266.5	98973.9	98917.6	140.43	99.94	x	x	x





Дотоодын нийт бүтээгдэхүүн, Төсөв

Дотоодын нийт бүтээгдэхүүн (ДНБ) 2012 онд оны үнээр бүсийн дүнгээр 1489.7 тэрбум болж 2008 оноос 105.4 хувь, 2009 оноос 102.4 хувь, 2010 оноос 64.9 хувь, 2011 оноос 29.0 хувиар тус тус өсөв. Бүсийн дүнд Өмнөговь 21.3 хувь, Төв 21.1 хувь, Сэлэнгэ 20.4 хувь, Дархан-Уул 18.1 хувь, Дорноговь 8.6 хувь, Дундговь 6.8 хувь, Говьсүмбэр 3.6 хувийг тус тус бүрдүүлсэн байна. Бүсийн ДНБ-ий 42.6 хувийг ХАА, 26.2 хувийг Аж үйлдвэр, Барилга, 31.3 хувийг үйлчилгээний салбар бүрдүүлжээ. Үүнийг улсын дүнтэй харьцуулбал ХАА-н салбар 27.8 пунктээр их, Аж үйлдвэр, Барилгын салбар 7.5 пункт, Үйлчилгээний салбар 20.2 пунктээр тус тус бага байна.

Нэг хүнд ногдох ДНБ 2012 онд оны үнээр бүсийн дундаж 3227.2 мянган төгрөгт хүрлээ. Улсын дунджаас бүсийн дундаж 1707.4 мянган төгрөгөөр бага, Төв аймгийн дундаж бүсээс 421.7 мянгаар дээгүүр, улсаас 1285.7 мянгаар доогуур байна.

Бүсийн дүнгээр орон нутгийн төсвийн орлого 2012 онд урьдчилсан гүйцэтгэлээр бүсэд 180.7 тэрбум, зарлага 191.6 тэрбумд хүрэв. Өмнөх онтой харьцуулахад орлого 11.85 хувь, зарлага 24.22 хувь, 2006 онтой харьцуулахад орлого 9.4 дахин, зарлага 9.8 дахин өсөв. Бүсийн нийт орлогын 58.5 хувийг Өмнөговь, 2.3 хувийг Говьсүмбэр бүрдүүлж, зарлагын 60.4 хувийг Өмнөговь, 2.4 хувийг Говьсүмбэр аймаг зарцуулав. Төв аймаг орлогын 7.8 хувийг, зарлагын 7.6 хувийг эзлэв. Улсын төсвөөс орон нутгийн төсөвт олгосон санхүүгийн дэмжлэгийн 3.2 хувь буюу 4848.4 сая төгрөг төвийн бүсэд ногдож, төвийн бүсийн аймгууд орон нутгийн төсвөөс улсын төсөвт 88271.3 сая төгрөг төвлөрүүлэв. 2009 оноос 2011 он хүртэл Төв аймаг улсын төсвөөс санхүүгийн дэмжлэг аваагүй ба мөн оноос улсын төсөвт орлого төвлөрүүлдэг аймгуудийн тоонд багтсан. 2012 онд төсвөөс 937.8 сая төгрөгийн санхүүгийн дэмжлэг авч орон нутгийн төсвөөс улсын төсөвт орлого төвлөрүүлээгүй байна.

Аймгуудын Дотоодын нийт бүтээгдэхүүний хувь хэмжээ, оны үнээр
PROVINCIAL GROSS DOMESTIC PRODUCT, by regions, aimags and the, at current prices

	Бүрд, Total						(тэр бум-₮, mln. tog) 2012 оны дүнд эзлэх хувь		
	2007	2008	2009	2010	2011	2012	Ү ү н э э с		
							Х.А.А Agricul- ture	А.Ү,Барилга Industry, con- struction	Үйлчилгээ Services
A	1	2	3	4	5	6	7	8	9
Төвийн бүсийн ДНБ	468.1	725.1	736.1	903.5	1154.4	1489.6	42.6	26.2	31.3
- Говьсүмбэр Govisumber	8.3	19.5	18.5	29.6	26.5	54.0	12.5	28.4	59.1
- Дархан Darkhan-Uul	82.7	135.4	127.4	184.6	201.3	269.3	18.1	37.4	44.5
- Дорноговь Dornogovi	27.8	53.3	55.1	61.1	99.9	128.5	44.0	0.8	51.1
- Дундговь Dundgovi	42.7	58.9	53.2	54.2	63.9	101.3	50.9	5.7	43.4
- Өмнөговь Omnogovi	83.0	110.4	141.7	222.6	313.8	317.7	15.1	60.1	24.8
- Сэлэнгэ Selenge	132.4	208.3	189.2	193.9	255.0	304.0	57.7	19.3	23.0
- Төв Tov	91.2	139.3	151.0	157.5	194.0	314.8	76.7	2.8	20.6
Баруун бүс Western region	342.5	480.6	377.1	381.9	479.5	681.8	49.5	4.9	45.5
Хангайн бүс Khangai region	1338.8	1475.0	1299.0	1608.6	1883.4	2363.3	30.9	50.0	19.1
Зүүн бүс Eastern region	271.5	279.9	264.5	294.6	376.8	510.3	52.2	18.7	65.7
Нийслэл Capital city	2535.8	3595.0	3913.9	5225.9	7193.6	8967.8	0.6	33.7	52.0
Улсын дүн Total	4956.7	6555.6	6590.6	8414.5	11087.7	14012.8	14.8	33.7	51.5

Нэг хүнд ногдох ДНБ, бүс, аймаг, нийслэлээр, оны үнээр
GDP per person, by regions, aimags and the Capital, at current prices

(мян.төг-thous.tugrug)

	Нэг хүнд ногдох ДНБ						2012% 2007	2012% 2011	Аймгууд бүсийн дүнд харьцсан зөрүү		
	2007	2008	2009	2010	2011	2012			2007	2011	2012
	1	2	3	4	5	6	7	8	9	10	11
Төвийн бүсийн дүн	1084.7	1671.8	1675.7	2022.2	2545.9	3227.2	297.52	126.76	x	x	x
- Говьсүмбэр	687.5	1575.8	1454.3	2257	1951.9	3837.6	558.20	196.61	-397.2	-594.0	610.4
- Дархан	921.7	1498.8	1387.4	1965.7	2108.9	2777.3	301.32	131.69	-163.0	-437.0	-449.9
- Дорноговь	508.2	953.5	963.3	1048.6	1677.4	2115.6	416.29	126.12	-576.5	-868.5	-1111.6
- Дундговь	974.5	1380.7	1283.8	1363.4	1670.8	2683.6	275.38	160.62	-110.2	-875.1	-543.6
- Өмнөговь	1539.4	1990.0	2457.3	3693.1	5020.4	4933.8	320.50	98.28	454.7	2474.5	1706.6
- Сэлэнгэ	1402.2	2208.2	1991.6	2004.8	2587.2	2998.6	213.85	115.90	317.5	41.3	-228.6
- Төв	1100.0	1685.7	1809.5	1858.7	2267.9	3648.9	331.72	160.89	15.3	-278.0	421.7
Баруун бүс	901.5	1284.3	1024.9	1057.3	1344.4	1901.4	210.92	141.43	x	x	x
Хангайн бүс	2556.1	2819.8	2481.2	3077.5	3602.9	4484.5	175.44	124.47	x	x	x
Зүүн бүс	1425.0	1481.1	1406.0	1572.5	2007.6	3227.2	226.47	160.75	x	x	x
Нийслэл	2356.4	3200.6	3338.8	4281.4	5683.1	6884.5	292.16	121.14	x	x	x
Улсын дүн	1905.0	2480.2	2449.0	3072.5	3979.3	4934.6	259.03	124.01	x	x	x

Орон нутгийн төсвийн орлого бүс, аймаг, нийслэлээр, оны үнээр.
REVENUE OF LOCAL GOVERNMENT by regions, aimags and the Capital, at current prices

	Орон нутгийн төсвийн орлого (сая-төг)							2012% 2006	2012% 2011	Бүсийн дүнд аймгуудын эзлэх хувь		
	2006	2007	2008	2009	2010	2011	2012*			2006	2011	2012
	1	2	3	4	5	6	7	8	9	10	11	12
Төвийн бүсийн дүн	17388	30132.9	47205.8	60942.5	84074.8	161515.4	180656.1	1038.97	111.85	100.0	100.0	100.0
- Говьсүмбэр	668.1	1200.4	1946.5	1603.9	2486.4	2992.0	4217.7	631.30	140.97	3.84	1.85	2.33
- Дархан	2702.8	3387.3	4210.5	6023.9	7576.7	10108.8	12209.8	451.75	120.78	15.54	6.26	6.76
- Дорноговь	2646.5	4343.6	5882.2	7164.2	8008.8	10010.8	18377.3	694.40	183.57	15.22	6.20	10.17
- Дундговь	1397	2699	3496.9	3182.1	4073.9	5279.4	7437.7	532.41	140.88	8.03	3.27	4.12
- Өмнөговь	4211.4	7899.6	13671.7	24862.4	40858.3	108962.8	105642.0	2508.48	96.95	24.22	67.46	58.48
- Сэлэнгэ	2567.9	5082.3	10563.6	11485.0	14501.5	14033.5	18033.9	702.28	128.51	14.77	8.69	9.98
- Төв	3194.3	5520.7	7434.4	6621	6569.4	10128.1	14737.7	461.37	145.51	18.37	6.27	8.16
Баруун бүс	9495.9	16862.7	23606.8	20486.2	25810.0	35676.8	50090.6	527.50	140.40	x	x	x
Хангайн бүс	20481.1	42564.9	56715.2	55291.5	69459.9	113345.9	141055.2	688.71	124.45	x	x	x
Зүүн бүс	6922.6	10146.1	12570.5	13615.7	18662.2	24402.9	28335.3	409.32	116.11	x	x	x
Нийслэл	41914.5	52369.2	62396.0	133381.0	162941.7	245075.6	456434.3	1088.97	186.24	x	x	x
Улсын дүнд	96202.1	152075.8	202494.3	283716.9	360948.64	580016.6	856571.5	890.39	147.68	x	x	x

Тайлбар: * Урьдчилсан гүйцэтгэл 2012 он
 Note: * Preliminary data 2012 year

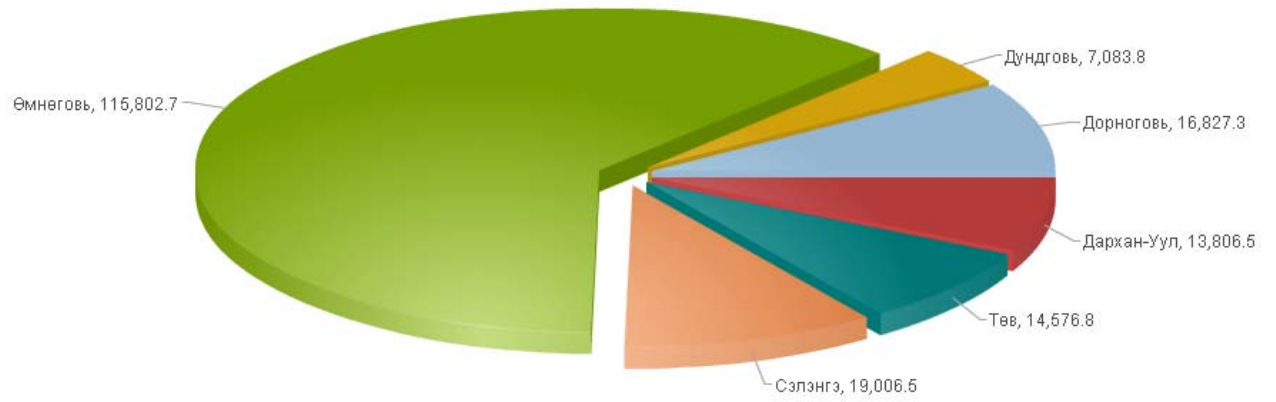
EXPENDITURE OF LOCAL GOVERNMENT, by region, aimags and the capital, at current prices

	Орон нутгийн төсвийн зарлага (сая-төг)							2012% 2006	2012% 2011	Бүсийн дүнд аймгуудын эзлэх хувь		
	2006	2007	2008	2009	2010	2011	2012*			2006	2011	2012
	1	2	3	4	5	6	7	8	9	10	11	12
Төвийн бүсийн дүн	17686.6	27997.2	47987.6	59259.6	84599.8	154275.6	191646.6	1083.57	124.22	100.0	100.0	100.0
- Говьсүмбэр	643.8	1218.8	1804.2	1541.9	2226.1	3083.8	4543.0	705.65	147.32	3.64	2.00	2.37
- Дархан	2740.9	3254.8	4322.2	5852.7	6891.7	9647.6	13806.5	503.72	143.11	15.50	6.25	7.20
- Дорноговь	2712.1	4146.1	7008.5	7074.4	8310.6	12913.6	16827.3	620.45	130.31	15.33	8.37	8.78
- Дундговь	1380.5	2641.4	3506	3144.2	3920.7	5232.4	7083.8	513.13	135.38	7.81	3.39	3.70
- Өмнөговь	4338.1	7154.6	14112	24294.9	41605.0	102280.8	115802.7	2669.43	113.22	24.53	66.30	60.43
- Сэлэнгэ	2338.1	4702.7	9761.1	10589.5	14089.3	11543.1	19006.5	812.90	164.66	13.22	7.48	9.92
- Төв	3533.1	4878.8	7473.6	6762.0	7556.4	9574.3	14576.8	412.58	152.25	19.98	6.21	7.61
Баруун бүс	9373.6	15895.6	23081.7	19566.1	25236.3	34716.1	50864.0	542.63	146.51	x	x	x
Хангайн бүс	20286.8	42336.4	56897.9	51847.5	69691.6	110141.3	142824.8	704.03	129.67	x	x	x
Зүүн бүс	6352.5	10107.1	12592.7	13399.0	18910.3	21978.2	29474.3	463.98	134.11	x	x	x
Нийслэл	41874.5	48990.8	62756.0	124078.6	159682.5	200356.3	330896.4	790.21	165.15	x	x	x
Улсын дүнд	95574.0	145327.1	203315.9	268150.8	358120.5	521467.5	745706.1	780.24	143.00	x	x	x

Тайлбар: * Урьдчилсан гүйцэтгэл 2012 он
 Note: * Preliminary data 2012 year

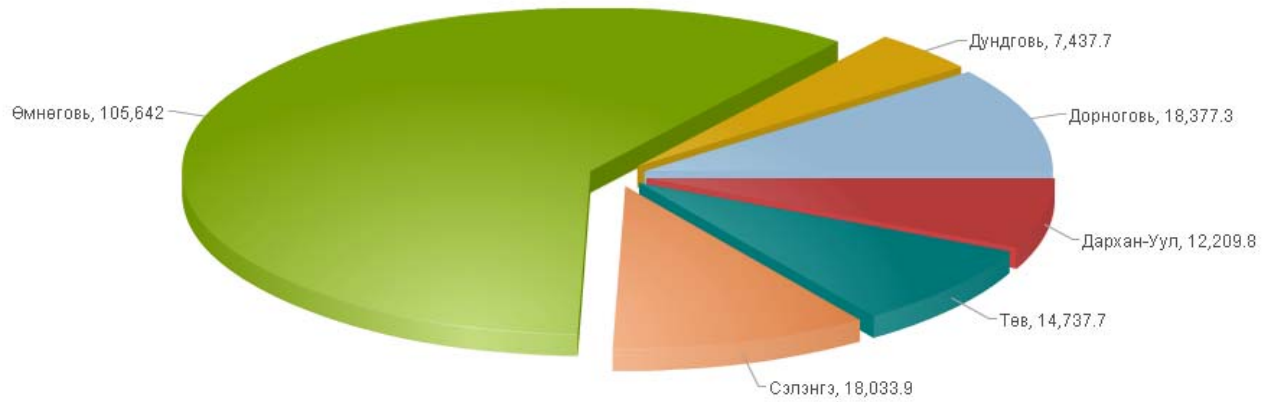
ОРОН НУТГИЙН ТӨСВИЙН ЗАРЛАГА, аймгаар

(2012) [Давтамж (Жил) : 2012 - 2012]



ОРОН НУТГИЙН ТӨСВИЙН ОРЛОГО, аймгаар

(2012) [Давтамж (Жил) : 2012 - 2012]



**Улсын төсвөөс орон нутгийн төсөвт олгосон санхүүгийн дэмжлэг
бүс, аймаг, оны үнээр
GRANTS FROM CENTRAL GOVERNMENT TO LOCAL GOVERNMENT
by regions, aimags and at current prices**

(сая-төг -mln tog)

	Бүгд Total							2012% 2006	2012% 2011	Бүсийн дүнд аймгуудын эзлэх хувь		
	2006	2007	2008	2009	2010	2011	2012*			2006	2011	2012
	1	2	3	4	5	6	7			8	9	10
Төвийн бүсийн дүн	1303	2950.7	4324.5	1102.4	1261.9	2570.9	4848.4	372.10	188.59	100.0	100.0	100.0
- Говьсүмбэр	80.5	697.7	1043.1	119	217.6	551.6	825.7	1025.71	149.69	6.18	21.46	17.03
- Дархан	0	0	597.0	0	0.0	0.0	0.0			0.00	0.00	0.00
- Дорноговь	0	0	0	0	0	0	0			0.00	0.00	0.00
- Дундговь	553.4	1504.9	1613.1	983.4	1044.3	2019.3	3084.9	557.44	152.77	42.47	78.54	63.63
- Өмнөговь	0.0	0.0	0.0	0.0	0.0	0.0	0.0		0.00	0.00	0.00	0.00
- Сэлэнгэ	139.0	0.0	0.0	0.0	0.0	0.0	0.0	0.00		10.67	0.00	0.00
- Төв	530.1	748.1	1071.3	0	0	0	937.8	176.91	40.68	0.00	19.34	
Баруун бүс	3391.5	10274.7	12715.7	6776.1	8852.9	13145.1	16799.4	495.34		x	x	x
Хангайн бүс	1853.1	6029.7	9765.8	5675.5	10021.8	13724.0	20409.1	1101.35		x	x	x
Зүүн бүс	638.1	2730.6	1227.6	0.0	0.0	0.0	560.9	87.90		x	x	x
Нийслэл							109137.0					
Улсын дүн	7185.7	21985.7	28033.6	13554.0	20136.6	29440.0	151754.8	2111.90	515.47	x	x	x

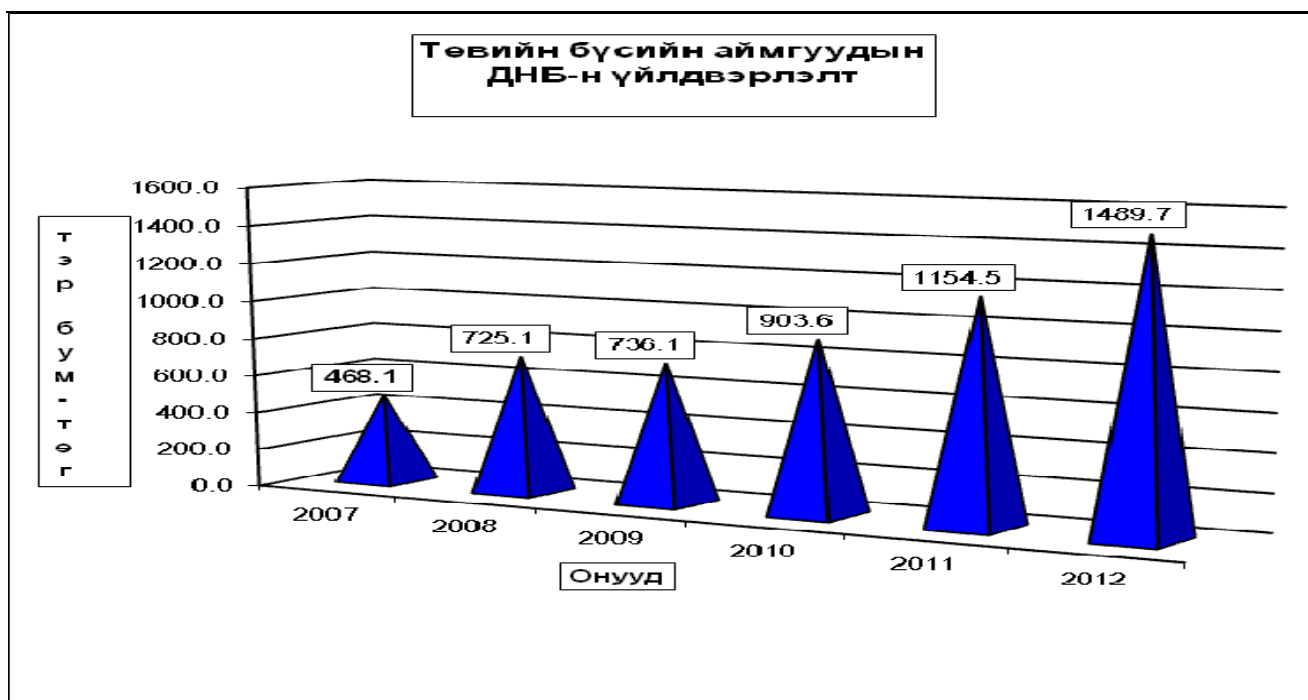
Тайлбар: * Урьдчилсан гүйцэтгэл
Note: * Preliminary data

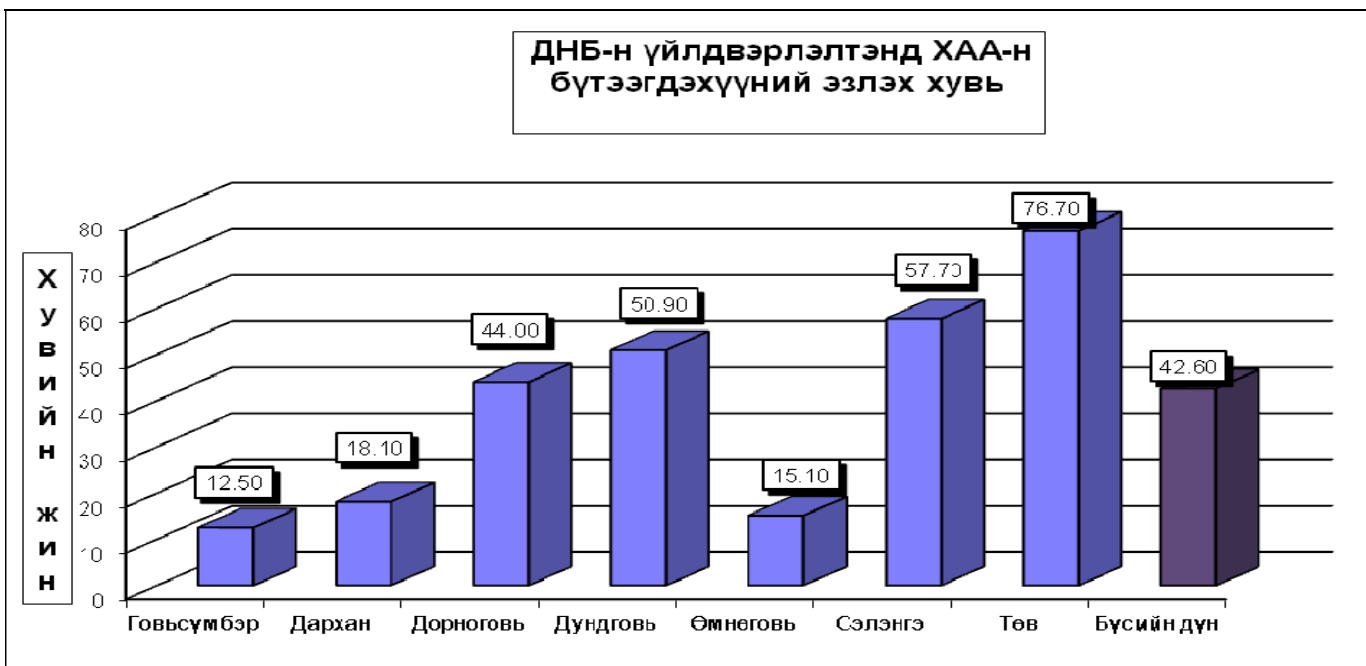
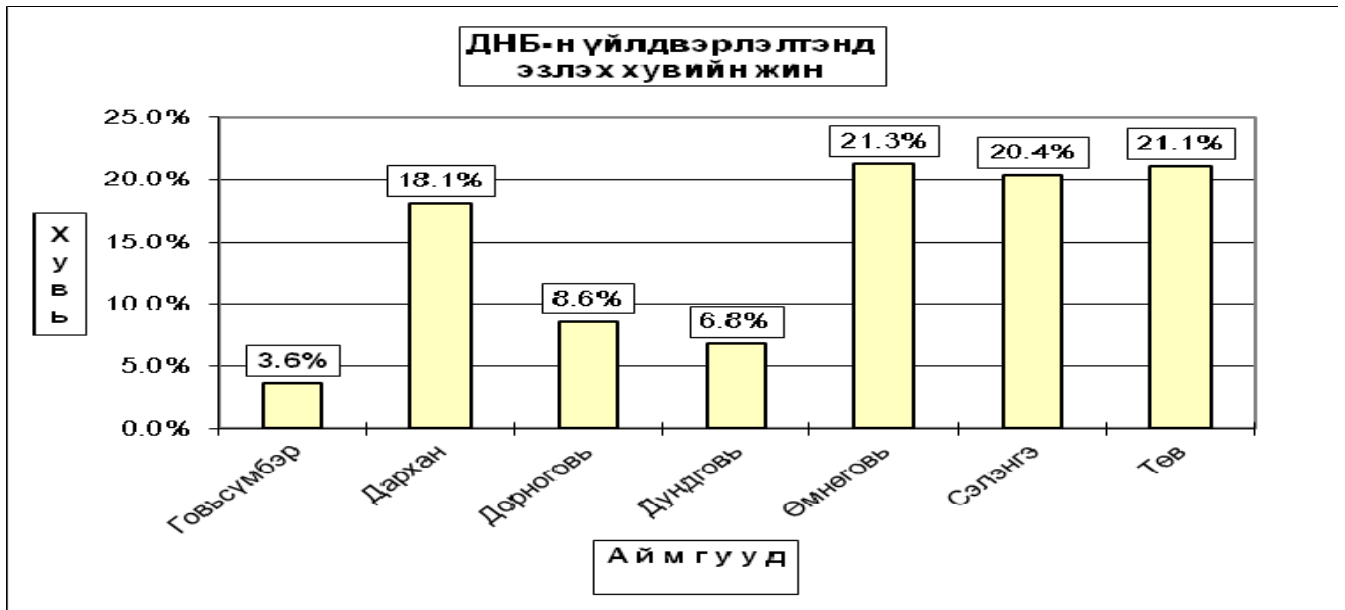
**ОРОН НУТГИЙН ТӨСВӨӨС УЛСЫН ТӨСӨВТ ТӨВЛӨРҮҮЛСЭН ОРЛОГО,
аймаг, нийслэлээр, оны үнээр
GRANTS FROM LOCAL GOVERNMENT TO CENTRAL GOVERNMENT,
by aimags and the Capital, at current prices**

(сая-төг -mln tog)

	Төвлөрүүлсэн бүгд Total							2012% 2006	2012% 2011	Бүсийн дүнд аймгуудын эзлэх хувь		
	2006	2007	2008	2009	2010	2011	2012*			2006	2011	2012
	1	2	3	4	5	6	7			8	9	10
Төвийн бүсийн дүн	2194.3	3997.5	8552	21943	41635.4	67281.8	88271.3	x	131.20	0.00	100.0	100.0
- Говьсүмбэр	x	x	x	x	x	x	x	x	x	x	x	x
- Дархан-уул	552.9	307.8	x	2736.1	2636.5	2478.6	5222.3	x	210.70	x	3.7	5.9
- Дорноговь	445.8	645.5	1213.1	3779.9	3300.6	2546.1	3521.2	x	138.30	x	3.8	4.0
- Дундговь	x	x	x	x	x	x	x	x	x	x	x	x
- Өмнөговь	1195.6	1935.4	4835.8	10552	31259.2	60907.1	75527.8	x	124.00	x	90.5	85.6
- Сэлэнгэ	x	1108.8	2503.1	4260.9	4274.4	850	4000	x	470.59	x	1.3	4.5
- Төв	x	x	x	614.1	164.7	500	x	x	x	x	0.7	x
- Булган	563	x	x	700	x	200	3937.5	699.378	1968.75	x	x	x
- Сүхбаатар	x	x	x	706.1	1000	870.3	x	x	x	x	x	x
- Дорнод	x	x	x	1162.5	974.3	924.3	629.3	x	68.08	x	x	x
- Хэнтий	x	x	x	470.8	358.5	182	x	x	x	x	x	x
- Орхон	7539.8	18833.8	25140	26226.2	33306.2	62469.6	73971.3	981.078	118.41	x	x	x
Нийслэл	14177	1539.9	9132.2	62751.2	56158.6	20898.1	70000	493.757	334.96	x	x	x
Улсын дүн	24474.1	#VALUE!	42824.2	129513.2	169934.4	152626.1	236809.4	967.592	155.16	x	x	x

Тайлбар: * Урьдчилсан гүйцэтгэл
Note: * Preliminary data





Аж үйлдвэрийн бүтээгдэхүүн, Барилга

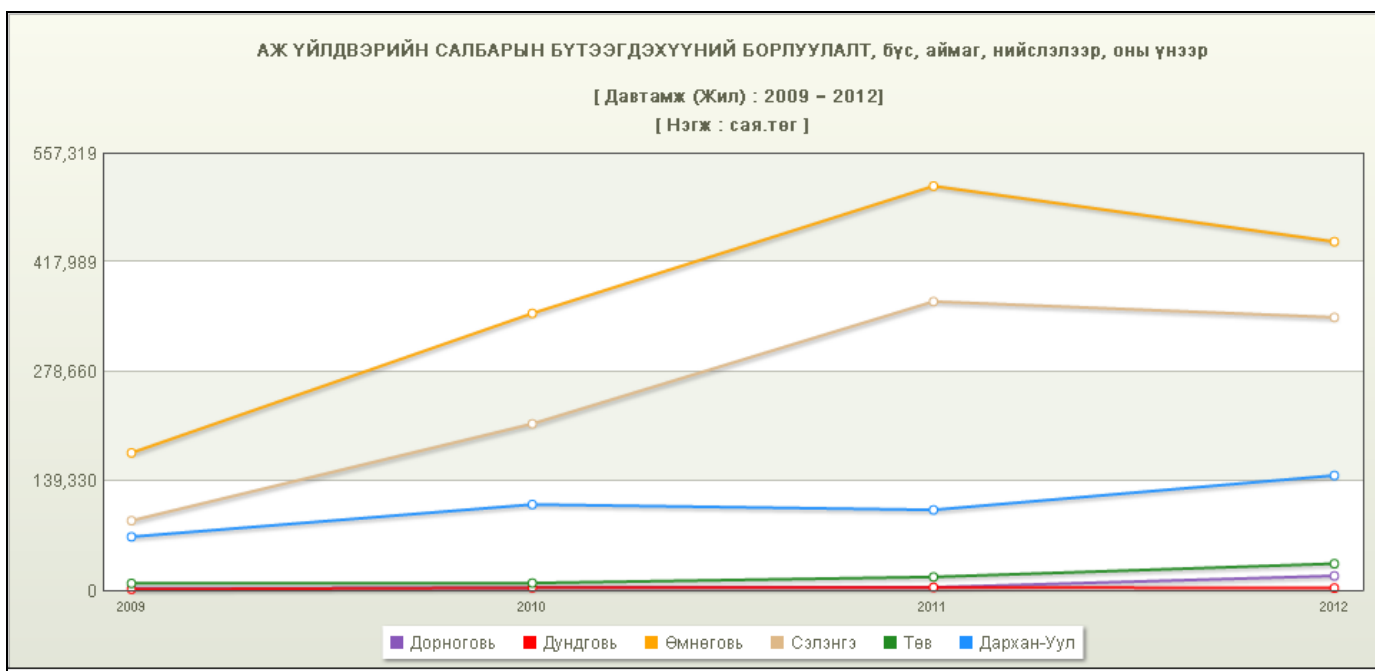
Аж үйлдвэрийн салбарын бүсийн нийт үйлдвэрлэл оны үнээр 2012 онд 1019.3 тэрбум төгрөгт хүрч өмнөх оноос 1.4 хувиар буурлаа. Борлуулалтаараа бүстээ Өмнөговь, Сэлэнгэ аймгууд тэргүүлж, Дархан-Уул, Төв аймгууд удаалав. Төв аймгийн аж үйлдвэрийн бүтээгдэхүүний орлого 2012 онд 33.7 тэрбум төгрөг болсноор өмнөх оноос 1.05 дахин өсөв. Төвийн бүсийн борлуулалт улсын нийт борлуулалтын 16.8 хувийг эзэлж байна.

Барилга угсралт, их засварын ажлын хэмжээ 2009 оныхоос 1.2 дахин, 2010 оныхоос 90.4 хувь, 2011 оныхоос 51.5 хувь тус тус өсч 2012 онд 47226.0 сая төгрөг болов. Бүсийн барилгын ажлын 32.0 хувийг Дархан-Уул, 22.9 хувийг Төв аймаг, 18.2 хувийг Сэлэнгэ аймаг, 13.7 хувийг Дундговь аймаг, 6.6 хувийг Дорноговь, 3.6 хувийг Говьсүмбэр аймаг, 3.0 хувийг Өмнөговь аймаг тус тус гүйцэтгэв.

Аж үйлдвэрийн бүтээгдэхүүний борлуулалт бүс, аймаг, оны үнээр.
SALES OF INDUSTRIAL PRODUCTS ,by region, aimags and the capital, at current prices

(сая-төг -mln tog)

	Бүгд - Total							2012% 2006	2012% 2011	Бүсийн дүнд аймгуудын эзлэх хувь		
	2006	2007	2008	2009	2010	2011	2012			2006	2011	2012
	2	3	4	5	6	7	7	8	9	10	11	12
Төв бүс дүн	159468.23	190926.8	269952.2	360601.1	714879.3	1033785	1019338.6	639.2	98.6	100.0	100.0	100.0
- Говьсүмбэр	10032.3	12294.0	16305.7	16568.9	25890.8	24648.1	26928.2	268.4	109.3	6.3	2.4	2.6
- Дархан	40511.1	57274.2	71513.4	68180.5	109039.9	102504.6	146213.8	360.9	142.6	25.4	9.9	14.3
- Дорноговь	3850.0	4146.5	3354.1	2335.1	3267.4	3705.7	18377.7	477.3	495.9	2.4	0.4	1.8
- Дундговь	1749.9	1674.7	1704.2	1529	3277.2	3796.5	2644.2	151.1	69.6	1.1	0.4	0.3
- Өмнөговь	40584.5	63825.6	84412.4	175124	352600.5	514566.1	443931	1093.8	86.3	25.4	49.8	43.6
- Сэлэнгэ	58435.3	46422.6	86748.2	88409.7	211928.6	367841.9	347543.2	594.7	94.5	36.6	35.6	34.1
- Төв	4305.1	5289.2	5914.2	8453.9	8874.9	16722.1	33700.5	782.8	201.5	2.7	1.6	3.3
Баруун бүс	12648.7	15653.7	19558.1	25016.4	32062.1	34755.1	32674.4	258.3	94.0	x	x	x
Хангайн бүс	835953.6	1168080.9	1142307.9	897582.8	1232688.4	1277226.0	1297275.4	155.2	101.6	x	x	x
Зүүн бүс	115261.7	147152.2	81296.7	110177.8	118574.1	112799.2	162004.2	140.6	143.6	x	x	x
Нийслэл	969625.4	1081121.6	1415163.8	1706589.7	2369966.4	3168180.8	3546731.4	365.8	111.9	x	x	x
Улсын дүн	2092957.6	2602935.2	2928278.7	3099967.8	4468170.3	5626746.1	6058024.0	289.4	107.7	x	x	x



**Дотоодын барилгын байгууллагын гүйцэтгэсэн
 барилга угсралт, их засварын ажил, бүс, аймаг, нийслэлээр, оны үнээр**
CONSTRUCTION UNITS, by regions, aimags and the capital, at current prices.

(сая-төг -mln tog)

	Бүгд - Total							2012% 2006	2012% 2011	Бүсийн дүнд аймгуудын эзлэх хувь		
	2006	2007	2008	2009	2010	2011	2012			2006	2011	2012
	2	3	4	5	6	7	7	8	9	10	11	12
Төв бүс дүн	7876.6	10995.5	21609.0	21229.9	24798.2	31168.9	47226.0	599.6	151.5	100.0	100.0	100.0
- Говьсүмбэр	x	x	55.8	737.1	2443.5	489.9	1713.6	0.0	0.0	x	1.6	3.6
- Дархан	4444.7	5304.9	8150.5	8585.8	7424.3	10744.1	15134.8	340.5	140.9	56.4	34.5	32.0
- Дорноговь	362.4	1138.0	1603.5	868.4	1072.6	3873.5	3116.3	859.9	80.5	4.6	12.4	6.6
- Дундговь	174	325.4	1828.3	1727.1	2819.4	2401.4	6453.5	3708.9	268.7	2.2	7.7	13.7
- Өмнөговь	845.8	669.3	4392.8	2021.2	2261.0	3,719.0	1,403.4	165.9	37.7	10.7	11.9	3.0
- Сэлэнгэ	387.4	352.3	1350.3	683.0	1222.7	1572.3	8593.2	2218.2	546.5	4.9	5.0	18.2
- Төв	1662.3	3205.6	4227.8	6607.3	7554.7	8368.7	10811.2	650.4	129.2	21.1	26.8	22.9
Баруун бүс	12069.9	17873.5	45224.0	43902.4	52862.8	71792.7	65350.2	541.4	91.0	x	x	x
Хангайн бүс	24303.0	41811.7	60900.2	34090.4	38625.5	57443.6	63827.5	262.6	111.1	x	x	x
Зүүн бүс	3895.0	5486.6	9512.7	8824.5	11245.2	13234.6	34430.0	884.0	260.2	x	x	x
Нийслэл	185045.8	288237.2	318749.6	261971.5	309067.8	473742.1	484817.5	262.0	102.3	x	x	x
Бусад	x	x	23627.9	3586.5	6144.5	9814.1	52420.9		534.1			
Улсын дүн	148054.6	233190.3	364404.4	373605.2	442744.0	657196.0	748072.1	505.3	113.8	x	x	x

Боловсрол, Соёл урлаг, Сүм хийд

2012/2013 оны хичээлийн жилд сургуулийн өмнөх боловсрол(СӨБ)-ын байгууллага бүсийн хэмжээнд 171 цэцэрлэг үйл ажиллагаа явуулж, 31.1 мянган хүүхэд хамрагдсан нь 2010/2011 оны хичээлийн жилээс 2.9 мянга, 2011/2012 оны хичээлийн жилээс 3.6 мянгаар өсчээ. Бүсийн хэмжээнд СӨБ-д хамрагдсан хүүхдийн тоогоор 2011 онд Сэлэнгэ /7.3 мянга/, Төв /6.4 мянга/, Дархан-Уул /4.8 мянга/ аймгууд тэргүүлж байна.

Ерөнхий боловсролын 156 сургууль (ЕБС) 2012/2013 оны хичээлийн жилд төвийн бүсэд үйл ажиллагаа явуулсан байна. Үүнд Дархан-Уул аймагт нэг сургууль хасагдсан бол Дорноговь аймагт нэг сургууль нэмэгдэн, бусад аймагт өмнөх хичээлийн жилд үйл ажиллагаа явуулж байсан 108 ЕБС хэвийн ажилласан байна.

2012/2013 оны хичээлийн жилийн эхэнд ЕБС-д өдрөөр суралцагчдын тоо 81.2 мянга болж, өмнөх хичээлийн жилээс 1.8 мянгаар буурсан. Бүсийн нийт суралцагчдын хамгийн их буюу 22.0 хувь нь Дархан-Уул аймагт, Сэлэнэ аймагт 21.9%, Төв аймагт 16.6%, Дорноговь аймагт 13.4%, Өмнөговь аймагт 12.8%, Дундговь аймагт 9.5%, Говьсүмбэр аймагт 3.7% нь суралцсан. ЕБС-ийн багш нарын тоо 2011/2012 оны хичээлийн жилд 4534 болж 2011/2012 оны хичээлийн жилээс 1.1 хувиар өссөн дүнтэй байхад Төв аймагт өмнөх оноос 19 багшаар буурч нийт багшийн тоо 770 болсон. Нэг багшид ногдох суралцагчдын тоо бүсэд 17.9 болж улсын дунджаас 0.6 хүүхдээр доогуур байлаа. Харин Төв аймагт нэг багшид 17.5 хүүхэд ногдож бүсийн дунджаас 0.4, улсын дунджаас 1.0 хүүхдээр бага байна. Энэ үзүүлэлт 2005/2006 оны хичээлийн жилээс аажмаар буурсаар байгаа ба бүсийн дундаж 2012/2013 оны хичээлийн жилд 2006/2007 оны хичээлийн жилээс 6.6 хүүхдээр буурав.

Мэргэжлийн урлагийн байгууллагын тоглолтын тоо 2012 онд 895, үзэгчдийн тоо 423.4 мянган хүн болж 2011 оноос тоглолт 11.2 хувь, үзэгч 8.5 хувиар тус тус буурсан байна. Бүсийн 2012 оны нийт тоглолтын 40.7 хувь буюу 364 тоглолтыг Сэлэнгэ аймгийн мэргэжлийн урлагийн байгууллага тоглосон бол Төв аймгийн мэргэжлийн урлагийн байгууллага 8.2 хувийг тогложээ.

Музейн үзмэрийн тоо бүсийн дүнгээр 2009 онд 26717, 2010 онд 27856 2011 онд 29644 байсан бол 2012 онд 31714 болж өссөн. 2012 онд сан хөмрөгөө хамгийн олон үзмэрээр баяжуулсан аймаг Сэлэнгэ 940 үзмэр нэмсэн бол Төв аймаг үзмэр нэмээгүй байна. Дорноговь аймгийн үзмэрийн тоо 49-өөр багасч 7473 үзмэртэй болжээ. Музей үзэгчдийн тоо 2011 онд бүсийн хэмжээнд 67.6 мянга хүрлээ. Музейн үзэгчдийн тоо жил тутам өссөөр байгаа ба бүсийн хэмжээнд 2012 онд 32.3 мянган үзэгч, Төв аймагт 32.3 мянган үзэгч музей үзсэн байна.

2012 онд төвийн бүсийн аймгуудад сүм хийдийн тоо 49, тэнд ажиллагчдийн тоо 359 байна. Дархан-Уул аймагт нийт сүм хийдийн 40.8 хувь буюу 20 сүм хийд үйл ажиллагаа явуулсан бол бүсийн сүм хийдэд ажиллагсдын 28.1 хувь буюу 101 хүн Дундговь аймагт ажилласан байна.



**Ерөнхий боловсролын сургуулийн тоо,бүс,аймаг, нийслэлээр.
NUMBER OF GENERAL EDUCATIONAL SCHOOLS
by regions,aimags and the Capital**

	Е.Б.Сургуулийн тоо (тоогоор number)							2012%/ 2006	2012%/ 2011	Бүсийн дүнд аймгуудын эзлэх хувь		
	2006/ 2007	2007/ 2008	2008/ 2009	2009/ 2010	2010/ 2011	2011/ 2012	2012/ 2013			2006	2011	2012
	1	2	3	4	5	6	7	8	9	10	11	12
Төвийн бүсийн Дүн	153	157	157	157	155	156	156	101.96	100.00	100.0	100.0	100.0
- Говьсүмбэр	4	4	4	4	4	5	5	125.00	100.00	2.61	3.21	3.21
- Дархан	28	29	29	29	28	28	27	96.43	96.43	18.30	17.95	17.31
- Дорноговь	19	22	20	20	20	20	21	110.53	105.00	12.42	12.82	13.46
- Дундговь	19	19	19	18	18	18	18	94.74	100.00	12.42	11.54	11.54
- Өмнөговь	17	18	18	18	18	19	19	111.76	100.00	11.11	12.18	12.18
- Сэлэнгэ	33	33	34	35	35	35	35	106.06	100.00	21.57	22.44	22.44
- Төв	33	32	33	33	32	31	31	93.94	100.00	20.67	19.87	19.87
Баруун бүс	154	154	151	151	152	154	155	100.65	100.65	x	x	x
Хангайн бүс	168	166	165	171	170	166	167	99.40	100.60	x	x	x
Зүүн бүс	67	67	68	67	67	66	66	98.51	100.00	x	x	x
Нийслэл	200	210	207	209	206	206	207	103.50	100.49	x	x	x
Бусад*					1	4	4		100.00	x	x	x
Улсын дүн	742	754	748	755	751	752	755	101.75	100.40	x	x	x

**Ерөнхий боловсролын сургуульд өдрөөр суралцагчидын тоо
бүс, аймаг, нийслэлээр.
PUPILS WITH FULL - TIME SCHOOLING IN GENERAL EDUCATIONAL SCHOOLS
by regions, aimags and the Capital**

	Е.Б.С-д суралцагчид бүгд - Total (мян.хүн thous.persons)							2012%/ 2006	2012%/ 2011	Бүсийн дүнд аймгуудын эзлэх хувь		
	2006/ 2007	2007/ 2008	2008/ 2009	2009/ 2010	2010/ 2011	2011/ 2012	2012/ 2013			2006	2011	2012
	1	2	3	4	5	6	7	8	9	10	11	12
Төвийн бүсийн Дүн	94.5	91.1	88.6	86.5	84.7	83.1	81.2	85.96	97.71	61.7	53.3	52.1
- Говьсүмбэр	3.0	3.0	2.9	3.0	3.0	2.9	3.0	100.00	103.45	1.96	1.86	1.92
- Дархан	22.1	20.6	19.8	19.1	18.1	18.3	17.9	81.00	97.81	14.44	11.73	11.47
- Дорноговь	11.3	11.1	11.2	11.1	11	10.9	10.9	96.46	100.00	7.39	6.99	6.99
- Дундговь	9.9	9.5	9.2	8.9	8.4	8.2	7.7	77.78	93.90	6.47	5.26	4.94
- Өмнөговь	10.6	10.8	10.7	10.5	10.5	10.5	10.4	97.84	99.05	6.95	6.73	6.67
- Сэлэнгэ	21.1	20.7	19.8	19.4	19.4	18.5	17.8	84.36	96.22	13.79	11.86	11.41
- Төв	16.43	15.4	15	14.5	14.3	13.8	13.5	82.17	97.83	10.74	8.85	8.65
Баруун бүс	96.5	96.8	96.2	93.6	90.3	87.9	85	88.08	96.70	x	x	x
Хангайн бүс	124.0	123.5	121.3	117.9	114.0	109.8	106.0	85.48	96.54	x	x	x
Зүүн бүс	42.3	41.8	41.1	39.8	38.6	37.7	36.6	86.52	97.08	x	x	x
Нийслэл	185.2	184.3	185.0	184.3	184.7	186.7	186.8	100.86	100.05	x	x	x
Бусад*					0.1	0.1	0.5		500.00	x	x	x
Улсын дүн	542.5	537.5	532.2	522.1	512.4	505.3	496.1	91.45	98.18	x	x	x

*Тайлбар: *Бусад гэдэгт БНСУ дахь Монгол сургууль, Кембрижийн хөтөлгөөрөөр хичээллэж байгаа сургууль орсон болно.*

**Сургуулийн өмнөх насны хүүхдийн байгууллага,
хамрагдсан хүүхдийн тоо, бүс, аймаг, нийслэлээр
PRE-SCHOOL INSTITUTIONS AND NUMBER OF CHILDREN
by regions, aimags and the Capital**

	Цэцэрлэгийн тоо kindergartens					Хүүхдийн тоо /мян.хүүхэд/ Number of children /thous.children/					Бүсийн дүнд аймгуудын эзлэх хувь	
	2008/ 2009	2009/ 2010	2010/ 2011	2011/ 2012	2012/ 2013	2008/ 2009	2009/ 2010	2010/ 2011	2011/ 2012	2012/ 2013	2011	2012
	1	2	3	4	5	6	7	8	9	10	11	12
Төвийн бүсийн Дүн	171	175	160	163	171	24.4	26	28.2	27.5	31.1	100.0	100.0
- Говьсүмбэр	7	8	7	6	7	0.9	1.2	1.4	1.1	1.2	4.00	3.86
- Дархан	20	21	18	19	22	4.5	4.6	4.5	4.5	4.8	16.36	15.43
- Дорноговь	28	28	24	24	24	3.5	3.5	3.9	3.4	3.6	12.36	11.58
- Дундговь	20	20	20	20	20	2.9	3.0	3.2	3.4	6.5	12.36	20.90
- Өмнөговь	18	18	18	19	24	2.4	2.6	2.7	2.8	4.3	10.18	13.83
- Сэлэнгэ	37	37	33	34	33	5.6	5.9	6.9	6.6	7.3	24.00	23.47
- Төв	41	43	40	41	41	4.6	5.2	5.6	5.7	3.4	20.73	10.93
Баруун бүс	140	143	144	143	145	22.7	25.1	26.3	26.7	28.3	x	x
Хангайн бүс	165	171	172	174	182	28.9	31.7	34.6	35.2	37.6	x	x
Зүүн бүс	70	69	71	73	79	10.0	10.5	12.0	12.7	14.2	x	x
Нийслэл	237	256	292	299	342	44.7	48.7	56.2	58.3	65.7	x	x
Бусад*				27	26				3.9	4.2		
Улсын дүн	783	814	839	879	945	130.7	142.0	157.3	164.3	181.1	x	x

Ерөнхий боловсролын сургуулийн багш нарын тоо бүс, аймаг, нийслэлээр
TEACHERS IN GENERAL EDUCATIONAL SCHOOLS
by regions, aimags and the Capital

	Е.Б.сургуулийн багшийн тоо							2012%/2006	2012%/2011	Бүсийн дүнд аймгуудын эзлэх хувь		
	2006/2007	2007/2008	2008/2009	2009/2010	2010/2011	2011/2012	2012/2013			2006	2011	2012
	2	3	4	5	6	7	7	8	9	10	11	12
Төвийн бүсийн Дүн	4048	4212	4402	4451	4492	4484	4534	112.01	101.12	100.0	100.0	100.0
- Говьсүмбэр	127	146	160	165	168	165	171	134.65	103.64	3.14	3.68	3.77
- Дархан	964	997	1021	1017	1031	1026	1015	105.29	98.93	23.81	22.88	22.39
- Дорноговь	461	475	519	523	531	531	555	120.39	104.52	11.39	11.84	12.24
- Дундговь	409	437	475	486	486	485	484	118.34	99.79	10.10	10.82	10.67
- Өмнөговь	424	457	477	505	518	550	581	137.03	105.64	10.47	12.27	12.81
- Сэлэнгэ	910	921	954	962	965	938	958	105.27	102.13	22.48	20.92	21.13
- Төв	753	779	796	793	793	789	770	102.26	97.59	18.60	17.60	16.98
Баруун бүс	4146	4319	4624	4724	4756	4829	4918	118.62	101.84	x	x	x
Хангайн бүс	5051	5198	5629	5722	5757	5771	5805	114.93	100.59	x	x	x
Зүүн бүс	1870	1937	2067	2047	2077	2049	2018	107.91	98.49	x	x	x
Нийслэл	7776	8231	8821	9126	9276	9359	9588	123.30	102.45	x	x	x
Улсын дүн	22891	23897	25543	26070	26358	26492	26863	117.35	101.40	x	x	x

Е.Б.Сургуулийн нэг багшид ногдох суралцагчид бүс, аймаг, нийслэлээр
PROPORTION OF TEACHERS IN GENERAL EDUCATIONAL SCHOOLS
by regions, aimags and the Capital

	Нэг багшид ногдох суралцагчид - тоогоор							2012%/2006	2012%/2011	Бүсийн дүнд аймгуудын дүнгийн зөрүү		
	2006/2007	2007/2008	2008/2009	2009/2010	2010/2011	2011/2012	2012/2013			2006	2011	2012
	1	2	3	4	5	6	7	8	9	10	11	12
Төвийн бүсийн дундаж	24.5	23.3	21.6	20.1	19.4	18.5	17.9	73.06	96.76	x	x	x
- Говьсүмбэр	23.6	20.5	18.3	17.5	8.4	17.7	17.4	73.73	98.31	-0.9	-0.8	-0.5
- Дархан	23	20.7	19.4	18.8	18	17.8	17.7	76.96	99.44	-1.5	-0.7	-0.2
- Дорноговь	24.6	23.5	21.6	21.2	20.6	20.5	19.6	79.67	95.61	0.1	2.0	1.7
- Дундговь	24.2	21.7	19.4	18.3	17.3	16.8	16	66.12	95.24	-0.3	-1.7	-1.9
- Өмнөговь	25.1	23.7	22.4	20.7	20.3	19.1	17.9	71.31	93.72	0.6	0.6	0.0
- Сэлэнгэ	23.2	22.5	20.7	20.2	19.6	19.7	18.6	80.17	94.42	-1.3	1.2	0.7
- Төв	21.7	19.8	18.8	18.4	17.9	17.5	17.5	80.65	100.00	-2.8	-1.0	-0.4
Баруун бүс	23.3	22.4	20.8	19.8	19.0	18.4	17.3	74.25	94.02	x	x	x
Хангайн бүс	24.6	23.8	21.5	20.6	19.8	17.4	18.3	74.39	105.17	x	x	x
Зүүн бүс	22.6	21.6	19.9	19.4	18.6	19.7	18.1	80.09	91.88	x	x	x
Нийслэл	23.8	22.4	21	20.2	19.9	18.6	19.5	81.93	104.84	x	x	x
Улсын дундаж	23.7	22.5	20.8	20.0	19.4	19.1	18.5	78.06	96.86	x	x	x

Мэргэжлийн урлагийн байгууллагын тоглолт, үзэгчидийн тоо бүс, аймаг, нийслэлээр
PERFORMANCE OF PROFESSIONAL ARTS ORGANIZATION AND SPECTATORS by regions, aimags and the Capital

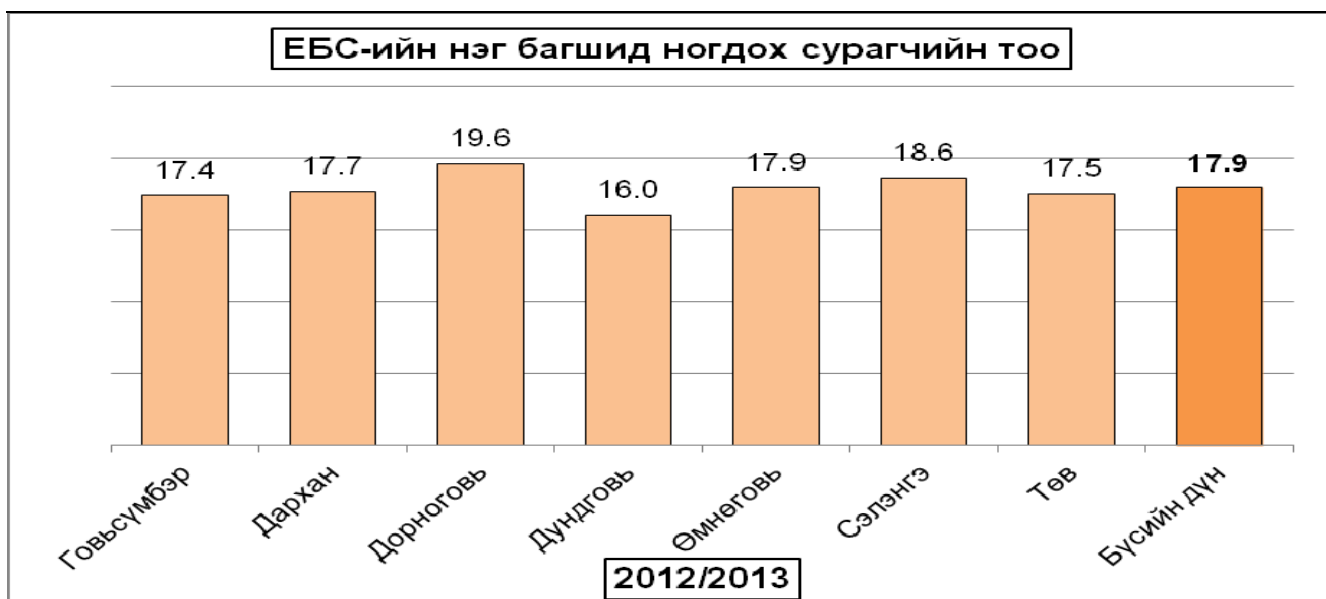
	Тоглолтын тоо Performance					Үзэгчид мян.хүн Spectators thous.persons					Бүсийн дүнд аймгуудын эзлэх хувь	
	2008	2009	2010	2011	2012	2008	2009	2010	2011	2012	2011	2012
	1	2	3	4	5	6	7	8	9	10	11	12
Төвийн бүсийн Дүн	719	633	988	995	895	339	366.4	415.9	462.6	423.4	100.0	100.0
- Говьсүмбэр	20	56	55	52	30	10.9	13.8	35.0	39.3	26.1	8.50	6.16
- Дархан	68	123	128	141	133	198.0	200.0	199.0	200.0	208.0	43.23	49.13
- Дорноговь	212	123	240	254	159	38.4	21.6	43.5	54.5	29.4	11.78	6.94
- Дундговь	26	96	105	61	81	14.1	19.3	27.0	20.9	33.1	4.52	7.82
- Өмнөговь	58	54	35	44	54	16.0	15.7	16.5	16.2	15.0	3.50	3.54
- Сэлэнгэ	244	106	310	369	364	44.7	73.5	74.2	106.7	86.8	23.07	20.50
- Төв	91	75	115	74	74	16.9	22.5	20.7	25.0	25.0	5.40	5.90
Баруун бүс	659	746	983	876	922	207.5	231.9	266.7	316.4	236.7	x	x
Хангайн бүс	813	1144	760	1146	842	148.6	271.5	263.0	218.5	233.1	x	x
Зүүн бүс	196	305	190	157	195	60.8	72.5	76.1	73.0	99.6	x	x
Нийслэл	1137	1699	2026	1975	1843	1166.9	1917.1	915.0	904.3	484.0	x	x
Улсын дүн	3524	4527	4947	5149	4697	1922.8	2859.4	1936.7	1974.8	1476.8	x	x

Музейн үзвэр, үзэгчид бүс, аймаг, нийслэлээр
EXHIBIT OF MUSEUM, NUMBER OF SPECTATORS by regions,
aimags and the capital

	Үзмэрийн тоо, Number of exhibit					Үзэгчид мян.хүн Spectators thous.persons					Бүсийн дүнд аймгуудын эзлэх хувь	
	2008	2009	2010	2011	2012	2008	2009	2010	2011	2012	2011	2012
	1	2	3	4	5	6	7	8	9	10	11	12
Төвийн бүсийн Дүн	26423	26717	27856	29644	31714	62.3	57.2	58.3	67.6	72.9	100.0	100.00
- Говьсүмбэр	497	641	669	671	707	1.0	1.0	1.1	1.6	1.9	2.26	2.23
- Дархан	1168	1190	1227	1228	1239	3.6	3.3	3.8	2.7	1.6	4.14	3.91
- Дорноговь	6297	6321	6458	7522	7473	7.1	5.7	7.0	11.6	11.5	25.37	23.56
- Дундговь	4355	4420	4572	4602	5443	7.5	8.9	8.0	9.3	11.4	15.52	17.16
- Өмнөговь	3972	3771	3948	4084	4375	9.3	10.7	10.7	7.9	8.1	13.78	13.80
- Сэлэнгэ	2999	3194	3285	3322	4262	1.0	1.5	2.4	2.2	6.1	11.21	13.44
- Төв	7135	7180	7697	8215	8215	32.8	26.1	25.3	32.3	32.3	27.71	25.90
Баруун бүс	24088	25715	27893	29443	28431	44.3	54.0	59.7	63.4	63.4	x	x
Хангайн бүс	42013	35312	35035	38820	43339	71.7	54.0	72.8	95.8	95.8	x	x
Зүүн бүс	8699	9432	9904	10024	11383	14.1	15.2	15.6	21.3	21.3	x	x
Нийслэл	134335	126870	135944	136384	136820	212.4	168.8	209.6	269.3	269.3	x	x
Улсын дүн	235558	224046	236632	244315	251687	404.8	349.2	416.0	517.4	522.7	x	x

Сүм хийд, бүс, аймаг, нийслэлээр, оны эцэст.
TEMPLES, by regions, aimags, and the Capital, at the end of the year

	Сүм хийдийн тоо, number of temples					Ажиллагчдын тоо number of employees					Бүсийн дүнд аймгуудын эзлэх хувь	
	2008	2009	2010	2011	2012	2008	2009	2010	2011	2012	2011	2012
	1	2	3	4	5	6	7	8	9	10	11	12
Төвийн бүсийн Дүн	33	38	31	53	49	384	245	263	350	359	100.0	100.0
- Говьсүмбэр	2	2	2	3	3	16	11	13	17	11	5.66	6.12
- Дархан	11	21	14	21	20	54	69	66	87	94	39.62	40.82
- Дорноговь	4	3	3	8	7	55	58	59	65	71	15.09	14.29
- Дундговь	9	3	4	8	7	156	38	57	110	101	15.09	14.29
- Өмнөговь	2	2	3	3	3	24	20	22	20	21	5.66	6.12
- Сэлэнгэ	2	4	2	4	4	47	14	12	12	18	7.55	8.16
- Төв	3	3	3	6	5	32	35	34	39	43	11.32	10.20
Баруун бүс	32	23	24	44	51	275	96	162	283	290	x	x
Хангайн бүс	37	38	38	56	55	509	548	519	598	544	x	x
Зүүн бүс	13	13	12	17	16	177	161	164	197	277	x	x
Нийслэл	113	120	129	157	167	2296	2074	2069	2097	2074	x	x
Улсын дүн	228	232	234	327	338	3641	3124	3177	3525	3544	x	x



Хүн амын эрүүл мэнд, Гэмт хэрэг

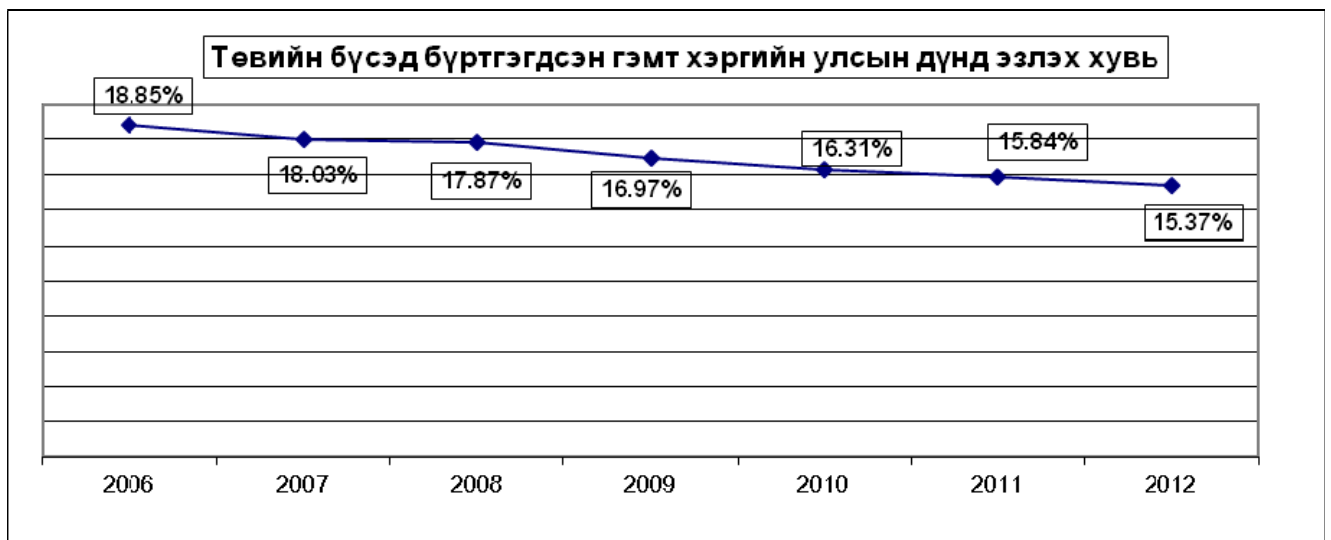
Эрүүл мэндийн салбарт 2012 онд бүсийн хэмжээнд их эмч 1032 хүн ажиллаж 2009 оныхоос 9.4 хувь, 2010 оныхоос 7.7 хувь, 2011 оныхоос 4.3 хувиар өссөн. 1032 их эмчийн 248 нь Дархан-Уул, 183 нь Дорноговь, 160 нь Сэлэнгэ, 159 нь Төв, 135 нь Өмнөговь, 99 нь Дундговь, 48 нь Говьсүмбэр аймагт тус тус ажилласан байна. Нэг их эмчид ногдох хүний тоо 439 болж, өмнөх оноос 11 хүнээр, нэг сувилагчид ногдох хүний тоо 322 болж 7 хүнээр буурчээ. Нэг их эмчид ногдох хүний тоо Сэлэнгэ аймагт хамгийн их буюу 623 байхад, хамгийн бага Говьсүмбэр аймагт 290 хүн байна. Төв аймагт нэг их эмчид 534 хүн ногдож байгаа нь улсын дунджаас 108 хүнээр их байна. Нэг сувилагчид ногдох хүний тоо бүсэд 322 байгаа нь улсын дунджаас 46 хүнээр их байна. Энэ үзүүлэлт Төв аймагт бүсийн дунджаас 14 хүнээр, улсын дунджаас 60 хүнээр дээгүүр байна.

2012 онд Төвийн бүсийн эмнэлэгүүдэд нийт 99.9 мянган хүн хэвтэж эмчлүүлсэнээс 15.4 мянга буюу 15.41 хувь нь Төв аймагт хэвтэн эмчлүүлжээ.

Халдварт өвчнөөр өвчлөгсдийн тоо бүсийн хэмжээнд 2009 онд 4691, 2010 онд 4971, 2011 онд 6589 байсан бол 2012 онд 5017 болж 2009 оноос 28.8 хувиар, 2010 оноос 24.6 хувиар өсч, 2011 оноос 23.9 хувиар буурсан үзүүлэлттэй байна. Төвийн бүсийн халдварт өвчнөөр өвчлөгсдийн тоо, улсын нийт өвчлөгсдийн 11.6 хувийг эзэлж байгаа бол Төв аймагт төвийн бүсийн 17.0 хувь бүртгэгдсэн. Энэ нь өмнөх оноос 2.3 пунктээр өссөн дүн юм. Үр хөндөлт 2010 онд бүсэд 1359 болж 2009 оноос 722-оор буурсан дүнтэй байсан бол 2011 онд 1366 болж 6-аар өссөн. 2012 онд 1255 болж өмнөх оноос 8.1 хувь буурчээ. Дархан-Уул, Сэлэнгэ аймгууд 2012 онд 2011 оноос үр хөндөлтийг 42.2-45.5 хувиар бууруулсан бол Төв аймагт 8.5 хувиар өсч 115 болсон нь бүсийн дүнгийн 9.1 хувийг эзэллээ. Бүсийн хэмжээнд төрөхийн улмаас 4 эх эндсэнээр хамгийн цөөн эх эндсэн бүсийн нэг болов. Гэвч 2011 оноос 2 эхээр нэмэгдсэн дүн юм. Төв аймагт 2010, 2011 онд төрөхийн улмаас эх эндээгүй боловч 2012 онд 2 эх эндэж бүсийн нийт эндэгдлийн 50 хувь, улсын нийт эндэгдлийн 5.3 хувийг эзэлжээ.

Бүсийн хэмжээнд бүртгэгдсэн гэмт хэргийн тоо 3396 болж 2008 оноос 305 хэргээр, 2009 оноос 62 хэргээр буурсан боловч 2010 оноос 162 хэргээр, 2011 оноос 356 хэргээр тус тус өсөв. Бүсэд бүртгэгдсэн гэмт хэргийн тоогоор Төв аймаг нэгдүгээрт орсон ба бүртгэгдсэн гэмт хэргийн хувийг 2006, 2011 онтой харьцуулбал 2.9-0.6 пунктээр өсчээ.

Шүүхээр ял шийтгүүлсэн хүний тоо 1659 болж бүсүүдээс нэгдүгээрт, нийслийн дараа бичигдэв. Ял шийтгүүлсэн нийт хүний 28.5 хувь нь Сэлэнгэ, 20.5 хувь нь Төв, 17.8 хувь нь Дархан-Уул, 13.3 хувь нь Дорноговь, 10.7 хувь нь Өмнөговь, 6.4 хувь нь Дундговьд, 2.9 хувь нь Говьсүмбэр аймагт ял шийтгүүлжээ.



**Их эмчийн тоо, бүс, аймаг, нийслэлээр
NUMBER OF PHYSICIANS, by regions, aimags and the Capital**

	Их эмч Physicians							2012%	2012%	Бүсийн дүнд аймгуудын эзлэх хувь		
	2006	2007	2008	2009	2010	2011	2012	2006	2011	2006	2011	2012
	1	2	3	4	5	6	7	8	9	10	11	12
Төвийн бүсийн дүн	887	906	997	943	958	989	1032	116.35	104.35	100.0	100.0	100.0
- Говьсүмбэр	39	42	43	41	39	45	48	123.08	106.67	4.40	4.07	4.55
- Дархан	221	222	237	231	231	242	248	112.22	102.48	24.92	24.11	24.47
- Дорноговь	154	153	190	178	184	179	183	118.83	102.23	17.36	19.21	18.10
- Дундговь	79	88	93	91	88	84	99	125.32	117.86	8.91	9.19	8.49
- Өмнөговь	89	95	109	106	117	119	135	151.69	113.45	10.03	12.21	12.03
- Сэлэнгэ	178	174	187	165	161	166	160	89.89	96.39	20.07	16.81	16.78
- Төв	127	132	138	131	138	154	159	125.20	103.25	14.32	14.41	15.57
Баруун бүс	607	629	642	604	658	680	742	122.24	109.12	x	x	x
Хангайн бүс	908	949	990	880	935	973	1038	114.32	106.68	x	x	x
Зүүн бүс	355	380	393	385	381	394	426	120.00	108.12	x	x	x
Нийслэл	4322	4472	4562	4328	4565	4907	5359	123.99	109.21	x	x	x
Улсын дүн	7079	7336	7584	7140	7497	7943	8597	121.44	108.23	x	x	x

**Нэг их эмчид ногдох хүний тоо, бүс, аймаг, нийслэлээр
NUMBER OF PERSONS PER PHYSICIAN, by regions, aimags and the Capital**

	Нэг их эмчид ногдох хүний тоо							2012%	2012%	Бүсийн дунджаас зөрүү (хүнээр)		
	2006	2007	2008	2009	2010	2011	2012	2006	2011	2006	2011	2012
	1	2	3	4	5	6	7	8	9	10	11	12
Төвийн бүсийн дүн	487	487	435	466	466	450	439	90.14	97.56	x	x	x
- Говьсүмбэр	329	314	288	310	336	299	290	88.15	96.99	-158	-151	-149
- Дархан	407	405	381	398	407	378	375	92.14	99.21	-80	-72	-64
- Дорноговь	343	352	294	321	317	329	328	95.63	99.70	-144	-121	-111
- Дундговь	629	559	458	455	452	452	379	60.25	83.85	142	2	-60
- Өмнөговь	529	493	509	544	515	521	474	89.60	90.98	42	71	35
- Сэлэнгэ	512	525	505	576	601	583	623	121.68	106.86	25	133	184
- Төв	697	672	599	637	614	547	534	76.61	97.62	210	97	95
Баруун бүс	677	646	583	609	549	517	477	70.46	92.26	x	x	x
Хангайн бүс	603	579	528	595	559	531	501	83.08	94.35	x	x	x
Зүүн бүс	547	514	481	489	492	473	443	80.99	93.66	x	x	x
Нийслэл	224	225	246	271	267	240	227	101.34	94.58	x	x	x
Улсын дундаж	361	353	349	377	365	337	318	88.09	94.36	x	x	x

**Нэг сувилагчид ногдох хүний тоо, бүс, аймаг, нийслэлээр
PERSONS PER NURSE, by regions, aimags and the Capital**

	Нэг сувилагчид ногдох хүний тоо							2012% 2006	2012% 2011	Аймгууд ба бүсийн дунджийн зөрүү		
	2006	2007	2008	2009	2010	2011	2012			2006	2011	2012
	1	2	3	4	5	6	7	8	9	10	11	12
Төвийн бүсийн дундаж	335	328	325	328	333	329	322	96.12	97.87	x	x	x
- Говьсүмбэр	262	249	213	240	252	253	240	91.60	94.86	-73	-76	-82
- Дархан	260	250	276	281	287	272	262	100.77	96.32	-75	-57	-60
- Дорноговь	326	338	318	329	315	329	337	103.37	102.43	-9	0	15
- Дундговь	343	354	300	282	269	275	260	75.80	94.55	8	-54	-62
- Өмнөговь	389	369	414	461	490	450	407	104.63	90.44	54	121	85
- Сэлэнгэ	337	365	359	339	349	369	379	112.46	102.71	2	40	57
- Төв	391	368	353	355	364	347	336	85.93	96.83	56	18	14
Баруун бүс	368	350	314	304	304	301	300	81.52	99.67	x	x	x
Хангайн бүс	362	357	331	325	319	321	309	85.36	96.26	x	x	x
Зүүн бүс	329	333	318	306	306	299	293	89.06	97.99	x	x	x
Нийслэл	254	250	267	276	278	253	243	95.67	96.05	x	x	x
Улсын дундаж	317	306	297	298	298	284	276	87.07	97.18	-18	-45	-46

**Эмнэлэгт хэвтэж эмчлүүлсэн өвчтний тоо, бүс, аймаг, нийслэлээр
PATIENTS HOSPITALIZED, by regions, aimags and the Capital**

	Эмчлүүлсэн хүн мян-хүн thous.persons							2012% 2006	2012% 2011	Бүсийн дүнд аймгуудын эзлэх хувь		
	2006	2007	2008	2009	2010	2011	2012			2006	2011	2012
	1	2	3	4	5	6	7	8	9	10	11	12
Төвийн бүсийн дүн	91	92.7	97.1	96.64	100.8	98.7	99.9	109.78	101.22	100.0	100.0	100.0
- Говьсүмбэр	4.3	4.1	4.1	4.3	4.6	4.5	4.5	104.65	100.00	4.73	4.56	4.50
- Дархан	18	18.7	20.1	20.8	23	23	23.3	129.44	101.30	19.78	23.30	23.32
- Дорноговь	12.7	12.8	13.4	12.9	13.8	13.6	13.3	104.72	97.79	13.96	13.78	13.31
- Дундговь	10.2	10.4	11.0	10.74	10.7	10.1	10.9	106.86	107.92	11.21	10.23	10.91
- Өмнөговь	9.4	10.2	10.8	10.4	9.7	10	10.4	110.64	104.00	10.33	10.13	10.41
- Сэлэнгэ	21.4	20.9	21.6	21.8	23.3	21.9	22.1	103.27	100.91	23.52	22.19	22.12
- Төв	15.0	15.6	16.1	15.7	15.7	15.6	15.4	102.67	98.72	17.31	16.83	16.58
Баруун бүс	94.7	93.3	98.8	96.2	97.3	97.1	96.9	102.32	99.79	x	x	x
Хангайн бүс	112.5	116.7	119.6	118.8	122.4	119.8	122.0	108.44	101.84	x	x	x
Зүүн бүс	42.3	44.3	46.6	46.0	45.5	46.4	46.4	109.69	100.00	x	x	x
Нийслэл	258.2	271.5	276.3	291.8	313.6	332.3	353.4	136.87	106.35	x	x	x
Улсын дүн	598.7	618.5	638.4	649.4	679.6	694.3	718.6	120.03	103.50	x	x	x

**Үр хөндөлтийн тоо, бүс, аймаг, нийслэлээр
ABORTIONS, by regions, aimags and the Capital**

	Үр хөндөлтийн тоо Abortions							2012% 2006	2012% 2011	Бүсийн дүнд аймгуудын эзлэх хувь		
	2006	2007	2008	2009	2010	2011	2012			2006	2011	2012
	1	2	3	4	5	6	7	8	9	10	11	12
Төвийн бүсийн дүн	1923	1342	1423	2081	1359	1366	1255	65.26	91.87	100.0	100.0	100.0
- Говьсүмбэр	21	31	30	23	50	109	116	552.4	106.42	1.09	7.98	9.24
- Дархан	997	289	347	992	293	102	59	5.9	57.84	51.85	7.47	4.70
- Дорноговь	340	317	348	442	444	471	351	103.2	74.52	17.68	34.48	27.97
- Дундговь	77	46	62	46	39	39	41	53.2	105.13	4.00	2.86	3.27
- Өмнөговь	193	269	212	180	119	260	421	218.1	161.92	10.04	19.03	33.55
- Сэлэнгэ	210	307	367	336	330	279	152	72.4	54.48	10.92	20.42	12.11
- Төв	85	83	57	62	84	106	115	135.3	108.49	4.42	7.76	9.16
Баруун бүс	547	624	868	973	966	701	515	94.1	73.47	x	x	x
Хангайн бүс	1763	1641	854	886	1335	2460	2250	127.6	91.46	x	x	x
Зүүн бүс	1118	969	1185	1200	618	639	558	49.9	87.32	x	x	x
Нийслэл	7243	11241	6358	7462	8214	12338	13895	191.8	112.62	x	x	x
Улсын дүн	12594	15817	10688	12602	12492	17504	18473	146.68	105.54	x	x	x

**Халдварт өвчнөөр өвчилсөн хүний тоо бүс, аймаг, нийслэлээр
INFECTIOUS DISEASES, by regions, aimags and the Capital**

	Халдварт өвчнөөр өвчлөгсөдийн тоо							2012% 2006	2012% 2011	Бүсийн дүнд аймгуудын эзлэх хувь		
	2006	2007	2008	2009	2010	2011	2012			2006	2011	2012
	1	2	3	4	5	6	7	8	9	10	11	12
Төвийн бүсийн дүн	5133	6492	5706	4691	4971	6589	5017	97.74	76.14	100.0	100.0	100.0
- Говьсүмбэр	245	322	279	149	279	290	198	80.8	68.28	4.77	4.40	3.95
- Дархан	1108	1398	1354	1208	1050	1274	1035	93.4	81.24	21.59	19.34	20.63
- Дорноговь	915	1461	1157	1102	1266	1228	1014	110.8	82.57	17.83	18.64	20.21
- Дундговь	540	511	263	213	356	655	438	81.1	66.87	10.52	9.94	8.73
- Өмнөговь	280	847	512	286	287	1040	536	191.4	51.54	5.45	15.78	10.68
- Сэлэнгэ	1120	1267	1291	1263	1047	1135	942	84.1	83.00	21.82	17.23	18.78
- Төв	925	686	850	470	686	967	854	92.3	88.31	18.02	14.68	17.02
Баруун бүс	2821	3271	4823	3435	3744	4128	3406	120.7	82.51	x	x	x
Хангайн бүс	6192	7416	8070	8272	7524	7906	5812	93.9	73.51	x	x	x
Зүүн бүс	3915	4318	4915	3935	3710	4261	3942	100.7	92.51	x	x	x
Нийслэл	18160	19585	20279	18526	21424	19955	25128	138.4	125.92	x	x	x
Улсын дүн	36221	41082	43793	38859	41373	42839	43305	119.56	101.09	x	x	x

**Нялхсын эндэгдэл (амьд төрсөн 1000 хүүхэд тутамд), бүс, аймаг, нийслэлээр
INFANT MORTALITY (per 1000 live births),
by regions, aimags and the Capital**

	Нялхсын эндэгдэл 1000 хүүхдэд (тоогоор)							2012% 2006	2012% 2011	Аймгууд ба бүсийн дунджийн зөрүү		
	2006	2007	2008	2009	2010	2011	2012			2006	2011	2012
	1	2	3	4	5	6	7	8	9	10	11	12
Төвийн дундаж	16.5	10.2	13.1	20.8	13.5	10.1	10.0	60.6	99.0	x	x	x
- Говьсүмбэр	21.9	3.4	27.0	10.4	2.9	7.7	11.7	53.4	151.9	5.4	-2.4	1.7
- Дархан	14.3	8.4	11.8	20.2	9.7	10.0	0.7	4.9	7.0	-2.2	-0.1	-9.3
- Дорноговь	22.5	20.9	29.7	17.6	23.8	11.8	14.4	64.0	122.0	6.0	1.7	4.4
- Дундговь	13.2	12.7	12.6	19.8	19.5	11.0	9.5	72.0	86.4	-3.3	0.9	-0.5
- Өмнөговь	27.2	21.3	22.7	10.2	22.4	17.7	14.8	54.4	83.6	10.7	7.6	4.8
- Сэлэнгэ	10.5	7.0	6.0	7.8	6.8	4.0	5.6	53.3	140.0	-6.0	-6.1	-4.4
- Төв	5.9	2.3	3.6	7.8	12.0	11.4	9.8	166.1	86.0	-18.5	-7.9	-9.5
Баруун бүс	18.3	23.2	19.6	25.0	26.9	22.5	20.7	113.1	92.0	x	x	x
Хангайн бүс	20.5	22.8	25.3	22.7	25.3	20.3	19.4	94.6	95.6	x	x	x
Зүүн бүс	18.0	16.7	20.1	20.2	19.3	18.3	16.3	90.6	89.1	x	x	x
Нийслэл	20.5	15.8	18.7	19.6	18.2	14.9	14.2	69.3	95.3	x	x	x
Улсын дундаж	19.1	17.6	19.4	20.0	20.2	16.5	15.5	81.2	93.9	x	x	x

**Төрөхийн улмаас эндсэн эхийн тоо, бүс аймаг, нийслэлээр
MATERNAL DEATHS, by regions, aimags and the Capital**

	Эндсэн эхийн тоо							2012% 2006	2012% 2011	Бүсийн дүнд аймгуудын эзлэх хувь		
	2006	2007	2008	2009	2010	2011	2012			2006	2011	2012
	1	2	3	4	5	6	7	8	9	10	11	12
Төвийн бүсийн Дүн	4	5	4	6	3	2	4	100.0	200.0	100.0	100.0	100.0
- Говьсүмбэр	1	0	0	0	0	0	0	0.0	0.0	25.0	0.0	0.0
- Дархан	1	1	1	0	0	0	1	100.0	0.0	25.0	0.0	25.0
- Дорноговь	1	0	1	0	0	0	0	0.0	0.0	25.0	0.0	0.0
- Дундговь	0	1	1	1	0	0	0	0	0	0.0	0.0	0.0
- Өмнөговь	0	3	0	1	2	0	0	0.0	0.0	0.0	0.0	0.0
- Сэлэнгэ	1	0	1	1	1	2	1	100.0	50.0	25.0	100.0	25.0
- Төв	0	0	0	3	0	0	2	0.0	0.0	33.3	0.0	50.0
Баруун бүс	8	15	6	11	9	6	6	75.0	100.0	x	x	x
Хангайн бүс	2	10	3	11	4	9	8	400.0	88.9	x	x	x
Зүүн бүс	5	2	3	4	0	2	4	80.0	200.0	x	x	x
Нийслэл	14	18	15	24	14	15	16	114.3	106.7	x	x	x
Улсын дүн	33	50	31	56	30	34	38	103.0	111.8	x	x	x

**Бүртгэгдсэн гэмт хэргийн тоо, бүс аймаг, нийслэлээр
NUMBER OF COMMITTED OFFENCES, by regions, aimags and the Capital**

	Бүртгэгдсэн гэмт хэрэг (тоогоор)							2012% 2006	2012% 2011	Бүсийн дүнд аймгуудын эзлэх хувь		
	2006	2007	2008	2009	2010	2011	2012			2006	2011	2012
	1	2	3	4	5	6	7	8	9	10	11	12
Төвийн бүсийн Дүн	3440	3835	3701	3458	3234	3040	3396	88.37	94.00	100.0	100.0	100.0
- Говьсүмбэр	172	174	161	165	119	119	160	69.19	134.45	5.00	3.91	4.71
- Дархан	664	683	644	608	614	557	619	83.89	111.13	19.30	18.32	18.23
- Дорноговь	574	570	528	579	534	546	582	95.12	106.59	16.69	17.96	17.14
- Дундговь	238	316	259	246	231	206	201	86.55	97.57	6.92	6.78	5.92
- Өмнөговь	296	502	412	304	314	323	358	109.12	110.84	8.60	10.63	10.54
- Сэлэнгэ	816	853	960	814	797	618	704	75.74	113.92	23.72	20.33	20.73
- Төв	680	737	737	742	625	671	772	98.68	115.05	19.77	22.07	22.73
Баруун бүс	1547	1813	1843	1545	1530	1457	1567	94.18	107.55	x	x	x
Хангайн бүс	2606	2762	2473	2339	2511	2420	2648	92.86	109.42	x	x	x
Зүүн бүс	1795	2000	1539	1484	1386	1323	1416	73.70	107.03	x	x	x
Нийслэл	8540	10514	10901	11339	10863	10773	12910	126.15	119.84	x	x	x
Бусад*	325	344	247	208	301	184	152	56.62	82.61	x	x	x
Улсын дүн	18253	21268	20704	20373	19825	19197	22089	105.17	115.06	x	x	x

Тайлбар: *- Төмөр замын цагдаагийн хэлтэс, Иргэний агаарын тээврийн цагдаагийн хэлтэст бүртгэгдсэн болон Монгол улсын иргэдийн хилийн чанадад үйлдсэн хэргийг хамруулав.

Шүүхээр ял шийтгүүлсэн хүний тоо, бүс, аймаг, нийслэлээр
NUMBER OF PERSONS SENTENCED, by regions, aimags and the Capital

	Ял шийтгүүлсэн хүний тоо (тоогоор)							2012%	2012%	Бүсийн дүнд аймгуудын эзлэх хувь		
	2006	2007	2008	2009	2010	2011	2012	2006	2011	2006	2011	2012
	1	2	3	4	5	6	7	8	9	10	11	12
Төвийн бүсийн Дүн	1981	2054	1847	1722	1525	1650	1659	83.29	100.55	100.0	100.0	100.0
- Говьсүмбэр	83	81	41	34	46	48	48	57.83	100.00	4.19	2.91	2.89
- Дархан	554	465	349	380	339	412	295	74.37	71.60	27.97	24.97	17.78
- Дорноговь	290	332	311	285	298	235	220	81.03	93.62	14.64	14.24	13.26
- Дундговь	171	160	130	104	78	83	106	48.54	127.71	8.63	5.03	6.39
- Өмнөговь	143	204	151	147	160	172	177	120.28	102.91	7.22	10.42	10.67
- Сэлэнгэ	498	517	560	540	389	409	472	82.13	115.40	25.14	24.79	28.45
- Төв	242	295	305	232	215	291	341	120.25	117.18	12.22	17.64	20.55
Баруун бүс	910	847	876	670	582	664	681	72.97	102.56	x	x	x
Хангайн бүс	1383	1577	1304	1025	1015	1350	1326	97.61	98.22	x	x	x
Зүүн бүс	697	692	606	507	470	602	545	86.37	90.53	x	x	x
Нийслэл	2821	3293	3862	3589	3700	3944	4113	139.81	104.28	x	x	x
Улсын дүн	7792	8463	8495	7513	7292	8210	8324	105.36	101.39	x	x	x

