

# Төв аймгийн Статистикийн хэлтэс

..... танаа



Төвийн бүсийн эдийн засаг нийгмийн хөгжил  
2009 оны судалгаа  
**танилцуулга**

Зуунмод

2010

# Гарчиг

- I. **Өмнөх үг.**
- II. **Улсын хэмжээний нийгэм эдийн засгийн үндсэн үзүүлэлтүүдэд эзлэх зиндаа**
- III. **Засаг захиргааны нэгж, Төвийн бүсийн аймгуудын Дотоодын нийт бүтээгдэхүүн**

## IV. **Хүн ам**

- IV.1. Суурин хүн ам, Өрхийн тоо.
- IV.2. Бүтэн, Хагас өнчин хүүхдийн тоо.
- IV.3. 16 хүртлэх насны 4 ба түүнээс дээш хүүхэдтэй болон Эмэгтэй тэргүүлэгчтэй өрх
- IV.4. 16 хүртлэх насны хүүхэдтэй гэр бүлгүй эмэгтэйчүүд, Хүүхэд төрүүлсэн эхчүүд
- IV.5. 1000 хүнд ногдох төрөлт, нас баралт.
- IV.6. Төрөлт, нас баралт, гэрлэлт, гэр бүл цуцлалт, үрчлэлт болон хүн амын дундаж наслалт
- IV.7. Эдийн засгийн идэвхитэй хүн ам, Ажиллагчдын тоо.
- IV.8. Бүртгэлтэй ажилгүйчүүдийн тоо, Ажилгүйдлийн түвшин.

## V. **Малын тоо, бүтэц**

- V.1. Нийт малын болон Тэмээний тоо.
- V.2. Адуу, Үхрийн тоо.
- V.3. Хонь, Ямааны тоо.

## VI. **Газар тариалан**

- VI.1. Тариалсан талбай, Хураан авсан үр тариа.
- VI.2. Хураан авсан Төмс, Хүнсний ногоо.

## VII. **Төсөв**

- VII.1. Орон нутгийн төсвийн орлого, Зарлага.
- VII.2. Улсын төсвөөс орон нутгийн төсөвт олгосон санхүүгийн дэмжлэг, орон нутгийн төсвөөс улсын төсөвт төвлөрүүлсэн орлого.

## VIII. **Аж үйлдвэр, Барилга**

- VIII.1. Аж үйлдвэрийн бүтээгдэхүүн борлуулалт, Гадаад дотоодын хамтарсан барилгын байгууллагын гүйцэтгэсэн барилга угсралт, их засварын ажил.

## IX. **Боловсрол, Соёл, Эрүүл мэнд**

- IX.1. Ерөнхий боловсролын сургуулийн тоо, ЕБС-д өдрөөр суралцагсад.
- IX.2. Ерөнхий боловсролын сургуулийн багш нарын тоо, ЕБС-ийн нэг багшид ногдох суралцагчид
- IX.3. Сургуулийн өмнөх насны хүүхдийн байгууллага. Мэргэжлийн урлагийн байгууллагын тоглолт, үзэгчид.
- IX.4. Музейн үзвэр, үзэгчид, Сүм хийдийн тоо.
- IX.5. Их эмчийн болон нэг их эмчид ногдох хүний тоо.
- IX.6. Нэг сувилагчид ногдох хүн, Эмнэлэгт хэвтэж эмчлүүлсэн өвчтний тоо.
- IX.7. Үр хөндөлт, Халдварт өвчнөөр өвчлөөд бүртгэгдсэн хүмүүс.
- IX.8. 1000 амьд төрсөн хүүхдэд ногдох Нялхсын эндэгдэл, Төрөхийн улмаас эндсэн эхийн тоо

## X. **Гэмт хэрэг**

- X.1. Бүртгэгдсэн гэмт хэргийн болон Шүүхээр ял шийтгүүлсэн хүний тоо.

## XI. **Графикууд:**

## Өмнөх үг

2009 оны жилийн эцсийн байдлаар төвийн бүст багтдаг аймгууд улсын хэмжээний газар нутгийн 30,28%, засаг захиргааны (нийт сумдын) нэгжийн 28.88%, нийт хүн амын 16.47%, Өрхийн 18.33 %, эдийн засгийн идэвхитэй хүн амын 18.95%, нийт ажиллагсадын 19.02%, нийт малын 23.91%, үүний дотор тэмээний 49.33%, адууны 23.28%, үхрийн 18.28%, хонины 23.09%, ямааны 25.17%, тариалсан талбайн 73.7 хувь, хураан авсан үр тарианы 73.8 хувь, төмсний 65.46 хувь, хүнсний ногооны 32.22 хувь нь ногдож, Дотоодын нийт бүтээгдэхүүний 14.76 орчим хувийг үйлдвэрлэж, орон нутгийн төсвийн орлогын 23.38 хувийг, зарлагын 22.19 хувь нь ногдож, Улсын хэмжээний Ерөнхий боловсролын сургуулийн 20.79 %, тэнд суралцагсадын 16.57 %, ЕБС-ийн өмнөх байгууллагат хүмүүжигчдийн 18.72 хувь ногдлоо.

1000 хүнд ногдох төрөлт улсын дунджаас 0.4 пунктээр бага, хүн амын дундаж наслалт улсын дунджаас (Дархан, Дорноговиос бусад нь )дээгүүр (0,51-2,2 насаар) гарав.

Энэ бүсийн дүнгээр амьд төрсөн 1000 хүүхдэд ногдох нялхсын эндэгдэл улсын дунджаас 33.5 хувиар буюу 6.7 хүүхдээр бага байна. Энэ нь хэдийгээр бүсийн хэмжээгээр улсын дунджаас гарч байгаа боловч Говьсүмбэр, Дорноговь аймгуудад улсын дунджаас 0.2-0.4өөр илүү байна.

Ажилгүйдлийн түвшин улсын дунджаас 1.0 хувиар бага, нэг их эмчид ногдох хүний тоо улсын дунджаас 95 хүнээр, нэг сувилагчид ногдох хүн -оор тус тус их байгаа нь хүн амын нягтшилтай холбоотой .

х . х . х

Төвийн бүс нутагтаа манай аймаг сум, багийн тоогоор I-т, газар нутгийн хэмжээгээр IV-т, хүн амын тоогоор III-т, малын тоогоор I-т, газар тариалангийн үйлдвэрлэлээрээ II-т, Дотоодын нийт бүтээгдэхүүн үйлдвэрлэлтээр II-т, хүн амын дундаж наслалтаараа III-т, эдийн засгийн идэвхитэй хүн ам, ажиллагсадын тоогоороо II-т, ХЗАБ-тэй ажилгүйчүүдийн тоогоороо III-т, орон нутгийн орлого бүрдүүлэлт IV-т, зарлага хэрэглээгээрээ III-т, Аж үйлдвэрийн бүтээгдэхүүний борлуулалтаараа III-д, барилга угсралт, их засварын ажлаар VI-т, Ерөнхий боловсролын сургуулиар II-т, сургуулийн өмнөх насны хүүхдийн байгууллагын тоогоороо I-д байгаа бол, Ерөнхий боловсролын сургуульд суралцагчдын тоогоор III-т, цэцэрлэгийн хүүхдийн тоогоор III-т, нэг их эмч, нэг сувилагчид ногдох хүний тоогоор I-д буюу улсын дунджаас 24.3– 76.5 хувиар их байна.

1000 хүнд ногдох нялхсын эндэгдлийн тоогоор бүсдээ хамгийн бага, улсын дунджаас 61 хувиар бага байна. Энэ үзүүлэлт нь өнгөрсөн оноос даруй 20 гаруй хувиар өссөн дүн бөгөөд нялхасын эндэгдлийг бууруулах Мянганы хөгжлийн зорилтод нийцэхгүй байна.

Тайлбар: Энэ зэрэгцүүлэлт судалгааг ҮСГ-аас гаргадаг Монгол улсын статистикийн 2003-2009 оны эмхтгэл болон жил бүрийн бюллетень танилцуулгуудыг ашиглав.

Статистикийн хэлтсийн  
дарга Ж.Отгончулуун.

**Улсын хэмжээний нийгэм эдийн засгийн үндсэн үзүүлэлтийн зэрэгцүүлэлтэнд  
эзлэх зиндаа**

	Сум дүүргийн тоогоор					Баг хорооны тоогоор					Нутаг дэвсгэрийн хэмжээ (мян.кв.км)				
	2005	2006	2007	2008	2009	2005	2006	2007	2008	2009	2005	2006	2007	2008	2009
А	1	2	3	4	5	6	7	8	9	10	11	12	13	14	15
Говьсүмбэр Govisumber	21	21	21	20	20	22	21	22	21	21	19	19	19	19	19
Дархан Darkhan-Uul	20	20	20	19	19	20	19	20	19	19	21	21	21	21	20
Дорноговь Dornogovi	17	16	16	15	16	17	16	17	16	17	5	5	5	5	5
Дундговь Dundgovi	13	12	13	12	13	15	14	15	14	12	11	11	11	11	11
Өмнөговь Omnogovi	14	13	14	13	14	18	17	18	17	15	1	1	1	1	1
Сэлэнгэ Selenge	10	9	9	10	10	19	18	19	18	18	18	18	18	18	18
<b>Төв Төв</b>	<b>1</b>	<b>1</b>	<b>1</b>	<b>1</b>	<b>1</b>	<b>4</b>	<b>6</b>	<b>7</b>	<b>6</b>	<b>6</b>	<b>12</b>	<b>12</b>	<b>12</b>	<b>12</b>	<b>12</b>
<b>Улсын дүн *</b>	<b>340</b>	<b>340</b>	<b>340</b>	<b>338</b>	<b>329</b>	<b>1662</b>	<b>1667</b>	<b>1670</b>	<b>1682</b>	<b>1568</b>	<b>1564.1</b>	<b>1564.1</b>	<b>1564.1</b>	<b>1564.1</b>	<b>1564.9</b>

	Хүн амын нягтшил (1 км-т ногдох хүн)					Хүн амын тоо (мян-хүн)					Малын тоогоор (сая-тол)				
	2005	2006	2007	2008	2009	2005	2006	2007	2008	2009	2005	2006	2007	2008	2009
А	16	17	18	19	20	21	22	23	24	25	26	27	28	29	30
Говьсүмбэр Govisumber	5	4	4	4	4	22	21	21	21	21	20	21	21	21	21
Дархан Darkhan-Uul	3	2	3	2	2	8	7	7	7	6	21	19	19	19	19
Дорноговь Dornogovi	19	19	21	19	20	19	18	18	17	17	17	18	18	18	18
Дундговь Dundgovi	17	17	19	17	18	20	19	19	19	20	8	9	9	12	12
Өмнөговь Omnogovi	20	21	23	21	21	21	20	20	20	19	15	15	15	13	14
Сэлэнгэ Selenge	4	3	4	3	3	5	4	4	3	3	18	17	17	17	15
<b>Төв Төв</b>	<b>11</b>	<b>9</b>	<b>11</b>	<b>10</b>	<b>10</b>	<b>9</b>	<b>8</b>	<b>8</b>	<b>9</b>	<b>8</b>	<b>9</b>	<b>8</b>	<b>8</b>	<b>5</b>	<b>4</b>
<b>Улсын дүн *</b>	<b>1.62</b>	<b>1.66</b>	<b>1.66</b>	<b>1.72</b>	<b>1.75</b>	<b>2562.4</b>	<b>2594.8</b>	<b>2635.2</b>	<b>2683.5</b>	<b>2735.8</b>	<b>30.4</b>	<b>34.8</b>	<b>40.3</b>	<b>43.3</b>	<b>44.0</b>

	Дотоодын нийт бүтээгдэхүүн (оны-үнээр) (тэрбум ₮)					Барилга угсралт, их засварын ажил (сая-₮)					Аж үйлдвэрийн бүтээгдэхүүний борлуулалт (сая-төг)				
	2005	2006	2007	2008	2009	2005	2006	2007	2008	2009	2005	2006	2007	2008	2009
А	31	32	33	34	35	36	37	38	39	40	41	42	43	44	45
Говьсүмбэр Govisumber	22	21	21	21	21	x	x	x	21	19	7	6	6	6	6
Дархан Darkhan-Uul	5	10	10	10	7	8	4	4	6	5	4	5	5	5	5
Дорноговь Dornogovi	20	20	20	20	20	15	17	17	20	20	8	9	9	14	20
Дундговь Dundgovi	18	17	17	17	19	21	18	18	18	16	20	17	17	21	21
Өмнөговь Omnogovi	15	5	5	9	4	18	14	14	15	14	5	4	4	3	2
Сэлэнгэ Selenge	4	9	9	2	2	22	20	20	17	21	3	3	3	2	4
<b>Төв Төв</b>	<b>6</b>	<b>8</b>	<b>8</b>	<b>6</b>	<b>3</b>	<b>5</b>	<b>8</b>	<b>8</b>	<b>9</b>	<b>7</b>	<b>10</b>	<b>8</b>	<b>8</b>	<b>9</b>	<b>7</b>
<b>Улсын дүн *</b>	<b>2779.6</b>	<b>3714.9</b>	<b>4599.5</b>	<b>6130.3</b>	<b>6055.8</b>	<b>148.1</b>	<b>233.2</b>	<b>364.4</b>	<b>416.0</b>	<b>250.6</b>	<b>1463.3</b>	<b>2092.9</b>	<b>2602.9</b>	<b>2920.8</b>	<b>3099.8</b>

	Хураасан (тн)														
	үр тариа бүгд					төмс бүгд					хүнсний ногоо				
	2005	2006	2007	2008	2009	2005	2006	2007	2008	2009	2005	2006	2007	2008	2009
А	46	47	48	49	50	51	52	53	54	55	56	57	58	59	60
Говьсүмбэр Govisumber	x	x	x	x	x	22	21	21	21	21	22	21	21	21	21
Дархан Darkhan-Uul	8	6	6	6	6	8	8	8	4	3	2	2	2	4	3
Дорноговь Dornogovi	x	x	x	x	x	21	20	20	20	20	21	18	18	19	19
Дундговь Dundgovi	x	x	x	x	x	20	19	19	19	18	20	20	20	20	20
Өмнөговь Omnogovi	x	x	x	x	x	18	17	17	17	17	14	15	15	16	17
Сэлэнгэ Selenge	1	1	1	1	1	2.0	1	1	1	1	1	1	1	1	1
<b>Төв Төв</b>	<b>5</b>	<b>2</b>	<b>2</b>	<b>3</b>	<b>2</b>	<b>1.0</b>	<b>2</b>	<b>2</b>	<b>2</b>	<b>2</b>	<b>3</b>	<b>4</b>	<b>4</b>	<b>3</b>	<b>2</b>
<b>Улсын дүн *</b>	<b>75.5</b>	<b>138.6</b>	<b>114.8</b>	<b>212.9</b>	<b>252.4</b>	<b>82.8</b>	<b>109.1</b>	<b>114.4</b>	<b>134.8</b>	<b>151.2</b>	<b>64.2</b>	<b>70.4</b>	<b>76.4</b>	<b>78.6</b>	<b>78.0</b>

Тайлбар: Улсын дүнгийн малын тоо сая-толгойгоор.

Аж үйлдвэрийн бүтээгдэхүүний борлуулалт тэрбум-₮-өөр

Барилга угсралт, их засварын ажил тэрбум-₮-өөр

Хураан авсан үр тариа, төмс, хүнсний ногоонууд мянган-тонноор болно.

\* Улсын дүнгийн тоонууд нь - улсын хэмжээний дүн тоо болно.

**Засаг захиргааны нэгж. 2009 оны байдлаар.**

**ADMINISTRATIVE UNITS**

	Сум дүүр- Number of soums and districts	Баг хороо- ны тоо Number of bags and khorooos	Нутаг дэвс- эрийн хэмжээ мян.кв.км Territory thous kb.km	Хүн амын нягтшил Population density
A	1	2	3	4
<b>Төвийн бүсийн дүн (total)</b>	<b>95</b>	<b>362</b>	<b>473.6</b>	<b>0.95</b>
- Говьсүмбэр Govisumber	3	10	5.5	2.42
- Дархан Darkhan-Uul	4	24	3.3	27.29
- Дорноговь Dornogovi	14	60	109.4	0.53
- Дундговь Dundgovi	15	66	74.7	0.64
- Өмнөговь Omnogovi	15	56	165.2	0.30
- Сэлэнгэ Selenge	17	49	41.5	2.49
<b>- Төв Tov</b>	<b>27</b>	<b>97</b>	<b>74.0</b>	<b>1.20</b>
<b>Улсын дүн Total</b>	<b>340</b>	<b>1568</b>	<b>1564.9</b>	<b>1.75</b>

Төвийн бүс МУ-ын газар нутгийн 30.26%, Засаг захиргааны нэгжийн (нийт сумдын) 27.94%, хүн амын 16.47% нь ногдог, Засаг захиргааны хамгийн олон, нэгжтэй бүс нутаг юм.

**Аймгуудын Дотоодын нийт бүтээгдэхүүний хувь хэмжээ, оны үнээр  
PROVINCIAL GROSS DOMESTIC PRODUCT, by regions, aimags and the, at current prices**

( тэр бум-₮, mln. tog )

A	Бүгд , Total						2009 оны дүнд эзлэх хувь		
	2004	2005	2006	2007	2008	2009	Ү ү н э э с		
							Х.А.А Agricul- ture	А.Ү,Барилга Industry, con- struction	Үйлчилгээ Services
1	2	3	4	5	6	7	8	9	
<b>Төвийн бүсийн ДНБ</b>	<b>230.94</b>	<b>292.21</b>	<b>377.74</b>	<b>474.99</b>	<b>723.94</b>	<b>894.07</b>	<b>42.5</b>	<b>33.1</b>	<b>24.4</b>
- Говьсүмбэр Govisumber	9.05	9.90	11.11	7.97	19.12	21.69	39.0	13.2	47.7
- Дархан Darkhan-Uul	46.86	51.56	57.84	80.13	128.07	139.55	17.4	44.1	38.5
- Дорноговь Dornogovi	22.99	27.38	22.27	29.59	51.74	54.00	38.2	7.9	53.9
- Дундговь Dundgovi	28.09	37.62	39.19	43.29	55.60	56.84	70.6	3.5	25.9
- Өмнөговь Omnogovi	29.74	47.48	71.31	84.43	110.20	163.15	28.5	55.8	15.7
- Сэлэнгэ Selenge	45.44	58.89	100.73	136.13	215.08	288.77	37.1	48.1	14.7
<b>- Төв Tov</b>	<b>48.78</b>	<b>59.40</b>	<b>75.27</b>	<b>93.44</b>	<b>140.62</b>	<b>170.07</b>	<b>73.8</b>	<b>3.5</b>	<b>22.7</b>
<b>Улсын дүн Total</b>	<b>2152.09</b>	<b>2779.58</b>	<b>3714.95</b>	<b>4599.54</b>	<b>6019.84</b>	<b>6055.79</b>	<b>18.8</b>	<b>38.5</b>	<b>42.7</b>

Тайлбар: \* Урьдчилсан гүйцэтгэл

Note: \* Preliminary data

Бүсийн хэмжээнд ДНБ 2009 онд 894.07 тэрбум ₮-т хүрч 2008 оныхоос 170.93 тэрбум ₮-өөр өссөний дотор Төв аймгийнх 29.45 тэрбум ₮-өөр өсч, төвийн бүсийн аймгуудын ДНБ-ний 19.02 % нь ногдож, ДНБ-нд хөдөө аж ахуйн бүтээгдэхүүний эзлэх хувийн жин 73.8 % байгаа нь бүсийн аймгуудаас 1-т байна.

**Суурин хүн амын тоо, бүс, аймгаар, оны эцэст.**  
**RESIDENT POPULATION, by sex,urban and rural,at the end of the year**  
**( Төвийн бүс Central region )**

(мян-хүн thous.persons)

	Суурин хүн амын тоо resident population							2009% 2003	2009% 2003	Бүсийн дүнд аймгуу- дын эзлэх хувь		
	2003	2004	2005	2006	2007	2008	2009			2003	2008	2009
	1	2	3	4	5	6	7	8	9	10	11	12
<b>Төвийн бүсийн дүн</b>	<b>442.3</b>	<b>439.0</b>	<b>436.1</b>	<b>436.5</b>	<b>437.9</b>	<b>442.6</b>	<b>450.6</b>	<b>101.88</b>	<b>101.81</b>	<b>100.0</b>	<b>100.0</b>	<b>100.0</b>
- Говьсүмбэр	12.2	12.3	12.2	12.3	12.6	12.9	13.3	109.0	103.1	2.76	2.9	3.0
- Дархан	86.5	87.8	87.7	87.5	87.6	88.2	90.0	104.0	102.0	19.56	19.9	20.0
- Дорноговь	52.1	52.5	53.3	54.5	55.6	57.2	58.3	111.9	101.9	11.78	12.9	12.9
- Дундговь	50.5	49.9	49.6	49.2	48.8	48.2	47.7	94.5	99.0	11.42	10.9	10.6
- Өмнөговь	46.7	46.8	46.1	46.5	46.9	47.7	49.3	105.6	103.4	10.56	10.8	10.9
- Сэлэнгэ	101.8	100.8	99.8	100.1	100.5	101.6	103.5	101.7	101.9	23.02	23.0	23.0
- Төв	<b>92.5</b>	<b>88.9</b>	<b>87.4</b>	<b>86.4</b>	<b>85.9</b>	<b>86.8</b>	<b>88.5</b>	<b>95.7</b>	<b>102.0</b>	<b>20.91</b>	<b>19.6</b>	<b>19.6</b>
<b>Улсын дүн</b>	<b>2504.0</b>	<b>2533.1</b>	<b>2562.4</b>	<b>2594.8</b>	<b>2635.2</b>	<b>2683.5</b>	<b>2735.8</b>	<b>109.3</b>	<b>101.9</b>	<b>17.66</b>	<b>16.49</b>	<b>16.47</b>

2003 онтой харьцуулахад бүсийн хүн амын тоо 1.88% буюу 8.0 мянгаар өсч, жилийн дундаж өсөлт

0.17 хувь болж байгаагийн дотор Төв аймгийнх жилд дунджаар -0.58 хувиар буурсан нь өнгөрсөн оны мөн үеэс бууралт 1.20 хувиар багассан нь хүн амын шилжилт хөдөлгөөн харьцангуй тогтворжиж байгаатай холбоотой байна.

**Өрхийн тоо,аймгаар, оны эцэст.**  
**NUMBER OF HOUSEHOLDS, by aimags and the, at the end of the year**  
**(Төвийн бүс Central region)** (мян.өрх thous.household)

	Өрхийн тоо (тоогоор )							2009% 2003	2009% 2003	Бүсийн дүнд аймгуу- дын эзлэх хувь		
	2003	2004	2005	2006	2007	2008	2009			2003	2008	2009
	1	2	3	4	5	6	7	8	9	10	11	12
<b>Төвийн бүсийн дүн</b>	<b>107.0</b>	<b>105.8</b>	<b>110.4</b>	<b>113.7</b>	<b>116.9</b>	<b>123.5</b>	<b>131.3</b>	<b>122.7</b>	<b>106.3</b>	<b>100.0</b>	<b>100.0</b>	<b>100.0</b>
- Говьсүмбэр	3.2	3.1	3.2	3.4	3.8	3.8	4.1	128.1	107.9	3.0	3.1	3.12
- Дархан	20.1	19.6	22.3	22.6	23.1	25.0	27.2	135.3	108.8	18.8	20.2	20.72
- Дорноговь	13.2	13.3	14.0	14.8	15.3	16.1	17.2	130.3	106.8	12.3	13.0	13.10
- Дундговь	12.5	12.5	12.6	12.7	12.7	13.0	13.2	105.6	101.5	11.7	10.5	10.05
- Өмнөговь	12.1	12.5	12.8	12.7	13.2	14.3	15.3	126.4	107.0	11.3	11.6	11.65
- Сэлэнгэ	22.6	22.4	22.2	23.5	24.1	26.2	28.2	124.8	107.6	21.1	21.2	21.48
- Төв	<b>23.3</b>	<b>22.4</b>	<b>23.3</b>	<b>24.0</b>	<b>24.7</b>	<b>25.1</b>	<b>26.1</b>	<b>112.0</b>	<b>104.0</b>	<b>21.8</b>	<b>20.3</b>	<b>19.88</b>
<b>Улсын дүн</b>	<b>585.6</b>	<b>596.4</b>	<b>611.0</b>	<b>632.5</b>	<b>645.7</b>	<b>677.8</b>	<b>716.5</b>	<b>122.4</b>	<b>105.7</b>	<b>18.27</b>	<b>18.22</b>	<b>18.33</b>

**Бүтэн өнчин хүүхдийн тоо аймгийн хэмжээнд**  
**NUMBER OF ORPHAN CHILDREN,by aimags**  
**( Төвийн бүс Central region )** (тоо)

	Бүтэн өнчин хүүхдийн тоо							2009% 2003	2009% 2008	Бүсийн дүнд аймгуу- дын эзлэх хувь		
	2003	2004	2005	2006	2007	2008	2009			2003	2008	2009
	1	2	3	4	5	6	7	8	9	10	11	12
<b>Төвийн бүсийн дүн</b>	<b>940</b>	<b>928</b>	<b>944</b>	<b>911</b>	<b>882</b>	<b>801</b>	<b>755</b>	<b>80.3</b>	<b>94.3</b>	<b>100.0</b>	<b>100.0</b>	<b>100.0</b>
- Говьсүмбэр	10	16	22	13	19	19	15	150.0	78.9	1.1	2.4	2.0
- Дархан	268	275	250	249	273	256	259	96.6	101.2	28.5	32.0	34.3
- Дорноговь	67	77	89	87	54	54	59	88.1	109.3	7.1	6.7	7.8
- Дундговь	59	55	57	55	49	44	39	66.1	88.6	6.3	5.5	5.2
- Өмнөговь	113	89	91	66	61	51	52	46.0	102.0	12.0	6.4	6.9
- Сэлэнгэ	242	227	250	272	274	234	190	78.5	81.2	25.7	29.2	25.2
- Төв	<b>181</b>	<b>189</b>	<b>185</b>	<b>169</b>	<b>152</b>	<b>143</b>	<b>141</b>	<b>77.9</b>	<b>98.6</b>	<b>19.3</b>	<b>17.9</b>	<b>18.7</b>
<b>Улсын дүнд</b>	<b>5175</b>	<b>5429</b>	<b>5449</b>	<b>5276</b>	<b>5074</b>	<b>5018</b>	<b>4683</b>	<b>90.5</b>	<b>93.3</b>	<b>18.2</b>	<b>16.0</b>	<b>16.1</b>

**Хагас өнчин хүүхдийн тоо аймгийн хэмжээнд**  
**NUMBER OF SINGLE PARENT CHILDREN,by aimags**  
**( Төвийн бүс Central region )** (тоо)

	Хагас өнчин хүүхдийн тоо							2009% 2003	2009% 2003	Бүсийн дүнд аймгуу- дын эзлэх хувь		
	2003	2004	2005	2006	2007	2008	2009			2003	2008	2009
	1	2	3	4	5	6	7	8	9	10	11	12
<b>Төвийн бүсийн дүн</b>	<b>7784</b>	<b>7921</b>	<b>7936</b>	<b>7711</b>	<b>7288</b>	<b>6884</b>	<b>6804</b>	<b>87.4</b>	<b>98.8</b>	<b>100.0</b>	<b>100.0</b>	<b>100.0</b>
- Говьсүмбэр	209	194	168	154	178	150	171	81.8	114.0	2.7	2.2	2.5
- Дархан	1482	1444	1587	1685	1560	1557	1479	99.8	95.0	19.0	22.6	21.7
- Дорноговь	831	822	875	887	834	772	777	93.5	100.6	10.7	11.2	11.4
- Дундговь	690	767	761	732	652	582	589	85.4	101.2	8.9	8.5	8.7
- Өмнөговь	668	840	847	820	840	761	698	104.5	91.7	8.6	11.1	10.3
- Сэлэнгэ	2126	2114	1994	1772	1700	1635	1779	83.7	108.8	27.3	23.8	26.1
- Төв	<b>1778</b>	<b>1740</b>	<b>1704</b>	<b>1661</b>	<b>1524</b>	<b>1427</b>	<b>1311</b>	<b>73.7</b>	<b>91.9</b>	<b>22.8</b>	<b>20.7</b>	<b>19.3</b>
<b>Улсын дүнд</b>	<b>44942</b>	<b>46255</b>	<b>47088</b>	<b>45726</b>	<b>44688</b>	<b>43088</b>	<b>41174</b>	<b>91.6</b>	<b>95.6</b>	<b>17.3</b>	<b>16.0</b>	<b>16.5</b>

**16 хүртэлх насны 4 ба түүнээс дээш хүүхэдтэй өрхийн тоо,аймгаар.**  
**NUMBER OF HOUSEHOLDS WITH 4 AND MORE CHILDREN**  
**AGED BELOW 16, by aimag**  
**(Төвийн бүс Central region) (тоо)**

	16 хүртэлх насны 4 түүнээс дээш хүүхэдтэй өрх							2009%2	2009%2	Бүсийн дүнд аймгуудын эзлэх хувь		
	2003	2004	2005	2006	2007	2008	2009	003	003	2003	2008	2009
	1	2	3	4	5	6	7	8	9	10	11	12
<b>Төвийн бүсийн дүн</b>	<b>8232</b>	<b>7560</b>	<b>5586</b>	<b>5542</b>	<b>4687</b>	<b>3445</b>	<b>3066</b>	<b>37.2</b>	<b>89.0</b>	<b>100.0</b>	<b>100.0</b>	<b>100.0</b>
- Говьсүмбэр	149	105	112	67	87	61	52	34.9	85.2	1.8	1.8	1.7
- Дархан	2284	2102	640	963	833	613	133	5.8	21.7	27.7	17.8	4.3
- Дорноговь	904	774	712	606	477	427	370	40.9	86.7	11.0	12.4	12.1
- Дундговь	894	794	699	575	538	309	387	43.3	125.2	10.9	9.0	12.6
- Өмнөговь	1044	925	928	925	705	490	485	46.5	99.0	12.7	14.2	15.8
- Сэлэнгэ	1444	1532	1300	1312	1302	743	1096	75.9	147.5	17.5	21.6	35.7
- Төв	<b>1513</b>	<b>1328</b>	<b>1195</b>	<b>1094</b>	<b>745</b>	<b>802</b>	<b>543</b>	<b>35.9</b>	<b>67.7</b>	<b>18.4</b>	<b>23.3</b>	<b>17.7</b>
<b>Улсын дүн</b>	<b>53490</b>	<b>46681</b>	<b>42435</b>	<b>40019</b>	<b>37925</b>	<b>31850</b>	<b>26993</b>	<b>50.5</b>	<b>84.8</b>	<b>15.4</b>	<b>10.8</b>	<b>11.4</b>

**Эмэгтэй тэргүүлэгчтэй өрхийн тоо,аймгаар.**  
**NUMBER OF FEMALE-HEADED HOUSEHOLDS,by aimags**  
**(Төвийн бүс Central region) (тоо)**

	Эмэгтэй тэргүүлэгчтэй өрхийн тоо							2009%	2009%	Бүсийн дүнд аймгуудын эзлэх хувь		
	2003	2004	2005	2006	2007	2008	2009	2003	2003	2003	2008	2009
	1	2	3	4	5	6	7	8	9	10	11	12
<b>Төвийн бүсийн дүн</b>	<b>12105</b>	<b>12253</b>	<b>13273</b>	<b>13453</b>	<b>13777</b>	<b>15113</b>	<b>15867</b>	<b>131.1</b>	<b>105.0</b>	<b>100.0</b>	<b>100.0</b>	<b>100.0</b>
- Говьсүмбэр	490	551	592	567	581	647	678	138.4	104.8	4.0	4.3	4.3
- Дархан	2245	2502	3021	3005	2988	3373	3793	169.0	112.5	18.5	22.3	23.9
- Дорноговь	1697	1518	1667	1892	2180	2190	2415	142.3	110.3	14.0	14.5	15.2
- Дундговь	1296	1445	1486	1560	1598	1527	1649	127.2	108.0	10.7	10.1	10.4
- Өмнөговь	1988	1963	1906	1933	1812	2145	2205	110.9	102.8	16.4	14.2	13.9
- Сэлэнгэ	2058	2021	1965	2034	2124	2585	2793	135.7	108.0	17.0	17.1	17.6
- Төв	<b>2331</b>	<b>2253</b>	<b>2636</b>	<b>2462</b>	<b>2494</b>	<b>2646</b>	<b>2334</b>	<b>100.1</b>	<b>88.2</b>	<b>19.3</b>	<b>17.5</b>	<b>14.7</b>
<b>Улсын дүн</b>	<b>63654</b>	<b>65687</b>	<b>70328</b>	<b>72219</b>	<b>72128</b>	<b>76793</b>	<b>81209</b>	<b>127.6</b>	<b>105.8</b>	<b>19.0</b>	<b>19.7</b>	<b>19.5</b>

**16хүртлэх насны хүүхэд бүхий өрх толгойлсон эмэгтэйчүүдийн тоо**  
**SINGLE WOMAN, with children aged below 16, by aimags**  
**(Төвийн бүс Central region) (тоогоор)**

	Хүүхэдтэй гэр бүлгүй эмэгтэйчүүдийн тоо							2009%	2009%	Бүсийн дүнд аймгуудын эзлэх хувь		
	2003	2004	2005	2006	2007	2008	2009	2003	2003	2003	2008	2009
	1	2	3	4	5	6	7	8	9	10	11	12
<b>Төвийн бүсийн Дүн</b>	<b>8855</b>	<b>8640</b>	<b>9469</b>	<b>8749</b>	<b>8897</b>	<b>9573</b>	<b>8930</b>	<b>100.8</b>	<b>93.28</b>	<b>100.0</b>	<b>100.0</b>	<b>100.0</b>
- Говьсүмбэр	236	354	444	392	398	301	324	137.3	107.64	2.67	3.14	3.63
- Дархан	1450	1043	1854	1704	1770	2102	1679	115.8	79.88	16.37	21.96	18.80
- Дорноговь	1196	1160	1370	1292	1311	1666	1664	139.1	99.88	13.51	17.40	18.63
- Дундговь	1105	1076	1065	1068	998	1008	900	81.4	89.29	12.48	10.53	10.08
- Өмнөговь	1469	1522	1496	1424	1389	1300	1267	86.2	97.46	16.59	13.58	14.19
- Сэлэнгэ	1973	1920	1701	1616	1744	1848	1910	96.8	103.35	22.28	19.30	21.39
- Төв	<b>1426</b>	<b>1565</b>	<b>1539</b>	<b>1253</b>	<b>1287</b>	<b>1348</b>	<b>1186</b>	<b>83.2</b>	<b>87.98</b>	<b>16.10</b>	<b>14.08</b>	<b>13.28</b>
<b>Улсын дүн</b>	<b>45482</b>	<b>45104</b>	<b>48415</b>	<b>46198</b>	<b>43517</b>	<b>42474</b>	<b>42327</b>	<b>93.1</b>	<b>99.65</b>	<b>19.47</b>	<b>22.54</b>	<b>21.10</b>

**Хүүхэд төрүүлсэн эхчүүдийн тоо,аймгаар.**  
**NUMBER OF WOMEN WHO GIVE BIRTHS,by aimags**  
**(Төвийн бүс Central region) (тоогоор)**

	Хүүхэд төрүүлсэн эхчүүдийн тоо							2009%	2009%	Бүсийн дүнд аймгуудын эзлэх хувь		
	2003	2004	2005	2006	2007	2008	2009	2003	2003	2003	2008	2009
	1	2	3	4	5	6	7	8	9	10	11	12
<b>Төвийн бүсийн Дүн</b>	<b>8020</b>	<b>7837</b>	<b>7530</b>	<b>7852</b>	<b>9170</b>	<b>9992</b>	<b>11495</b>	<b>143.3</b>	<b>115.04</b>	<b>100.0</b>	<b>100.0</b>	<b>100.0</b>
- Говьсүмбэр	248	232	231	273	288	330	381	153.6	115.45	3.09	3.30	3.31
- Дархан	1432	1393	1466	1539	1904	1947	2387	166.7	122.60	17.86	19.49	20.77
- Дорноговь	926	1044	999	1109	1247	1276	1435	155.0	112.46	11.55	12.77	12.48
- Дундговь	989	866	904	904	1021	1107	1245	125.9	112.47	12.33	11.08	10.83
- Өмнөговь	854	947	826	806	935	1224	1357	158.9	110.87	10.65	12.25	11.81
- Сэлэнгэ	1845	1752	1703	1709	2033	2165	2537	137.5	117.18	23.00	21.67	22.07
- Төв	<b>1726</b>	<b>1603</b>	<b>1401</b>	<b>1512</b>	<b>1742</b>	<b>1943</b>	<b>2153</b>	<b>124.7</b>	<b>110.81</b>	<b>21.52</b>	<b>19.45</b>	<b>18.73</b>
<b>Улсын дүн</b>	<b>45592</b>	<b>45380</b>	<b>45146</b>	<b>48880</b>	<b>56411</b>	<b>63451</b>	<b>68735</b>	<b>150.8</b>	<b>108.33</b>	<b>17.59</b>	<b>15.75</b>	<b>16.72</b>

**1000 хүнд ногдох хүн амын төрөлт аймгаар,  
CRUDE BIRTH RATE, by aimags and  
(Төвийн бүс Central region)**

	1000 хүнд ногдох төрөлт (тоо)							2009%	2009%	Аймгууд бүсийн дүнд харьцсан зөрүү +, -		
	2003	2004	2005	2006	2007	2008	2009	2003	2008	2003	2008	2009
	1	2	3	4	5	6	7	8	9	10	11	12
<b>Төвийн бүсийн дүн</b>	<b>18.4</b>	<b>17.9</b>	<b>17.3</b>	<b>18.0</b>	<b>21.0</b>	<b>22.8</b>	<b>25.9</b>	<b>140.76</b>	<b>113.60</b>			
- Говьсүмбэр	20.2	19.1	19.1	22.3	23.6	26.2	29.3	145.0	111.83	1.8	3.4	3.4
- Дархан	16.4	16.0	16.7	17.6	21.7	22.2	27.1	165.2	122.07	-2.0	-0.6	1.2
- Дорноговь	17.9	20.0	19.0	20.6	22.6	22.7	24.9	139.1	109.69	-0.5	-0.1	-1.0
- Дундговь	19.5	17.3	18.2	18.4	20.9	23.0	26.1	133.8	113.48	1.1	0.2	0.2
- Өмнөговь	18.3	20.3	17.9	17.5	20.1	26.1	28.2	154.1	108.05	-0.1	3.3	2.3
- Сэлэнгэ	18.1	17.3	17.0	17.1	20.0	21.6	24.8	137.0	114.81	-0.3	-1.2	-1.1
- Төв	<b>18.4</b>	<b>17.8</b>	<b>16.0</b>	<b>17.5</b>	<b>20.4</b>	<b>22.6</b>	<b>24.8</b>	<b>134.8</b>	<b>109.73</b>	<b>0.0</b>	<b>-0.2</b>	<b>-1.1</b>
<b>Улсын дүн</b>	<b>18.4</b>	<b>18.1</b>	<b>17.8</b>	<b>19.0</b>	<b>21.7</b>	<b>24.0</b>	<b>25.5</b>	<b>138.59</b>	<b>106.25</b>	<b>0.0</b>	<b>-1.2</b>	<b>0.4</b>

**1000 хүнд ногдох хүн амын нас баралт , аймгаар, оны эцэст.  
CRUDE DIED RATE, by aimags and  
(Төвийн бүс Central region)**

	1000 хүнд ногдох нас баралт (тоогоор)							2009%	2009%	Аймгууд бүсийн дүнд харьцсан зөрүү +, -		
	2003	2004	2005	2006	2007	2008	2009	2003	2008	2003	2008	2009
	1	2	3	4	5	6	7	8	9	10	11	12
<b>Төвийн бүсийн дүн</b>	<b>6.4</b>	<b>6.7</b>	<b>7.0</b>	<b>6.6</b>	<b>6.1</b>	<b>5.9</b>	<b>6.4</b>	<b>100.00</b>	<b>108.47</b>			
- Говьсүмбэр	6.6	6.9	8.6	7.5	5.8	5.8	6.6	100.0	113.79	0.2	-0.1	0.2
- Дархан	7.3	7.4	7.4	7.6	6.9	6.2	7.2	98.6	116.13	0.9	0.3	0.8
- Дорноговь	5.9	6.4	6.9	6.9	5.4	5.7	5.3	89.8	93.0	-0.5	-0.2	-1.1
- Дундговь	5.1	5.3	6.0	5.3	6.1	5.3	5.8	113.7	109.43	-1.3	-0.6	-0.6
- Өмнөговь	6.9	6.4	7.5	6.5	4.3	6.0	6.9	100.0	115.00	0.5	0.1	0.5
- Сэлэнгэ	6.1	6.8	6.4	6.6	6.0	5.8	6.2	101.6	106.90	-0.3	-0.1	-0.2
- Төв	<b>7.0</b>	<b>7.0</b>	<b>7.5</b>	<b>6.2</b>	<b>6.6</b>	<b>6.2</b>	<b>6.8</b>	<b>97.1</b>	<b>109.68</b>	<b>0.6</b>	<b>0.3</b>	<b>0.4</b>
<b>Улсын дүн</b>	<b>6.4</b>	<b>6.5</b>	<b>6.5</b>	<b>6.5</b>	<b>6.2</b>	<b>5.8</b>	<b>6.2</b>	<b>96.9</b>	<b>106.9</b>	<b>0.0</b>	<b>0.1</b>	<b>0.2</b>

Бүсийн дүнгээр 1000 хүнд ногдох төрөлт улсын дунджаас 0.4 промилээр их, Төв аймгийн хувьд бүс болон улсын дунджаас 0.7-1.1 промилээр тус тус доогуур, 1000 хүнд ногдох нас баралт бүсийн дүн улсын дунджаас 0.2 промилээр их, харин төв аймгийн хувьд бүс болон улсын дунджаас 0.4-0.6 промилээр их гарав.

Бодит тоогоор илэрхийлбэл: Тус аймагт 1000 хүнд ногдох төрөлт 2003 онд 18.4, 2004 онд 17.8, 2005 онд 16.0, 2006 онд 17.5, 2007 онд 20.4, 2008 онд 22.6, 2009 онд 24.8 болж, цэвэр өсөлт 2003 онд 14.1, 2004 онд 8.5, 2005 онд 11.3, 2006 онд 14.2, 2007 онд 14.9, 2008 онд 16.9, 2009 онд 18.0 болж өсөв.

**Төрсөн, нас барсан, гэрлэсэн, гэр бүл цуцалсан хүний тоо,  
үрчлэгдсэн хүүхдийн тоо, бүс, аймгаар 2009 он.  
NUMBER OF BIRTHS, DEATHS, MARRIAGES, DIVORCES AND ADOPTION,  
by regions, aimags and the in 2009**

	Төрсөн хүүхэд	Нас барсан хүн	Цэвэр өсөлт	Гэрлэсэн хүн	Цуцалсан хүн	Үрчлэгдсэн хүүхэд	Төрсөн хүүхэд		Төрөх үеийн харьцаа
	Births	Deaths	Natural increase	Marriages	Divorces	Adoption	Эрэгтэй	Эмэгтэй	
	1	2	3	4	5	6	7	8	9
<b>Төвийн бүсийн дүн</b>	<b>11569</b>	<b>2873</b>	<b>8696</b>	<b>5477</b>	<b>326</b>	<b>310</b>	<b>5863</b>	<b>5656</b>	<b>104.5</b>
- Говьсүмбэр	384	87	297	206	11	17	194	190	102.1
- Дархан	2415	640	1775	1216	119	67	1243	1172	106.1
- Дорноговь	1438	307	1131	653	51	39	694	694	107.2
- Дундговь	1250	280	970	553	10	13	609	641	95.0
- Өмнөговь	1366	334	1032	662	17	39	704	662	106.3
- Сэлэнгэ	2546	633	1913	1256	70	81	1276	1270	100.5
- Төв	<b>2170</b>	<b>592</b>	<b>1578</b>	<b>931</b>	<b>48</b>	<b>54</b>	<b>1143</b>	<b>1027</b>	<b>111.3</b>
<b>Улсын дүн</b>	<b>69167</b>	<b>16911</b>	<b>52256</b>	<b>34071</b>	<b>2399</b>	<b>2167</b>	<b>35015</b>	<b>34152</b>	<b>102.5</b>

**Хүн амын дундаж наслалт, бүс, аймгаар  
LIFE EXPECTANCY AT BIRTH , by regions, aimags and the in 2009  
(Төвийн бүс Central region)**

	Дундаж наслалт (тоо) Life Expectancy at birth. (number)							2009%	2009%	Аймгууд улсын дүнд харьцсан зөрүү +,-	
	2003	2004	2005	2006	2007	2008	2009	2003	2008	2008	2009
	2	3	4	5	6	7	8	8	9	10	11
<b>Төвийн бүсийн дүн</b>	<b>х</b>	<b>х</b>	<b>х</b>	<b>х</b>	<b>х</b>	<b>х</b>	<b>х</b>	<b>х</b>	<b>х</b>	<b>х</b>	<b>х</b>
- Говьсүмбэр	66.48	66.76	67.39	67.84	68.32	69.01	69.83	105.04	101.19	1.78	1.87
- Дархан	61.65	62.43	63.00	63.60	64.24	64.97	65.65	106.49	101.05	-2.26	-2.31
- Дорноговь	63.13	63.91	64.54	65.16	65.80	66.50	67.25	106.53	101.13	-0.73	-0.71
- Дундговь	67.04	67.18	67.81	68.22	68.66	69.41	70.17	104.67	101.09	2.18	2.21
- Өмнөговь	65.48	65.62	66.19	66.58	67.00	67.61	68.47	104.57	101.27	0.38	0.51
- Сэлэнгэ	64.71	65.49	66.12	66.74	67.39	68.18	68.87	106.43	101.01	0.95	0.91
- Төв	<b>65.59</b>	<b>66.37</b>	<b>67.00</b>	<b>67.62</b>	<b>68.26</b>	<b>69.11</b>	<b>69.76</b>	<b>106.36</b>	<b>100.94</b>	<b>1.88</b>	<b>1.80</b>
<b>Улсын дүн</b>	<b>63.63</b>	<b>64.58</b>	<b>65.21</b>	<b>65.85</b>	<b>66.54</b>	<b>67.23</b>	<b>67.96</b>	<b>106.80</b>	<b>101.09</b>	<b>х</b>	<b>х</b>

2009 оны байдлаар гаргасан тооцоогоор Хүн амын дундаж наслалт бүсийн аймгуудын хувьд Дархан, Дорноговиос бусад аймгуудын хувьд улсын дунджаас 0.51-2.21 насаар илүү, бүсийн аймгууд дотроо Төв аймаг 3-т орж, улсын дунджаас 1,8 насаар их гарав.



**Эдийн засгийн идэвхитэй хүн ам, аймгаар, оны эцэст  
(мян-хүн thous.persons )**

	Эдийн засгийн идэвхитэй хүн ам								2009% 2002	2009% 2008	Бүсийн дүнд аймгуу- дын эзлэх хувь		
	2002	2003	2004	2005	2006	2007	2008	2009			2002	2008	2009
	2	3	4	5	6	7	8	8	9	10	11	12	13
<b>Төвийн бүсийн дүн</b>	<b>171.6</b>	<b>178.7</b>	<b>175.1</b>	<b>176.4</b>	<b>180.3</b>	<b>183.2</b>	<b>185.5</b>	<b>215.6</b>	<b>125.64</b>	<b>116.23</b>	100.0	100.0	100.0
- Говьсүмбэр	4.2	4.1	4.0	4.3	3.9	4.3	4.3	6.1	145.2	141.86	2.45	2.32	2.83
- Дархан	24.3	29.3	28.3	27.2	28.8	29.2	34.5	40.4	166.3	117.10	14.16	18.60	18.74
- Дорноговь	20.0	20.0	20.0	19.9	19.7	20.1	20.8	25.3	126.5	121.63	11.66	11.21	11.73
- Дундговь	23.6	23.8	23.5	23.4	23.3	23.6	22.7	24.1	102.1	106.17	13.75	12.24	11.18
- Өмнөговь	21.0	20.9	21.1	22.1	21.7	22.5	20.6	27.3	130.0	132.52	12.24	11.11	12.66
- Сэлэнгэ	35.8	37.3	36.3	36.1	38.5	38.8	39.2	50.1	139.9	127.81	20.86	21.13	23.24
- Төв	<b>42.7</b>	<b>43.3</b>	<b>41.9</b>	<b>43.4</b>	<b>44.4</b>	<b>44.7</b>	<b>43.4</b>	<b>42.3</b>	<b>99.1</b>	<b>97.47</b>	<b>24.88</b>	<b>23.40</b>	<b>19.62</b>
<b>Улсын дүн</b>	<b>901.7</b>	<b>959.8</b>	<b>986.1</b>	<b>1001.2</b>	<b>1042.8</b>	<b>1054.0</b>	<b>1071.5</b>	<b>1137.9</b>	<b>126.19</b>	<b>106.20</b>	<b>19.03</b>	<b>18.95</b>	<b>17.31</b>

Аймгийн Эдийн засгийн идэвхитэй хүн амын тоо өнгөрсөн оноос 1.1 мянга, бүсийн дүнд эзлэх хувь 3.78 пунктээр тус тус буурав.

**Ажиллагчдын тоо, аймгаар, оны эцэст  
(мян-хүн thous.persons )**

	Ажиллагчдын тоо								2009% 2002	2009% 2008	Бүсийн дүнд аймгуу- дын эзлэх хувь		
	2002	2003	2004	2005	2006	2007	2008	2009			2002	2008	2009
	1	2	3	4	5	6	7	8	9	10	11	12	13
<b>Төвийн бүсийн дүн</b>	<b>166.8</b>	<b>174.4</b>	<b>170.4</b>	<b>171.9</b>	<b>175.9</b>	<b>179.3</b>	<b>181.4</b>	<b>191.4</b>	<b>114.75</b>	<b>106.75</b>	100.0	100.0	100.0
- Говьсүмбэр	4.0	4.0	3.9	4.2	3.8	4.2	4.2	4.8	120.0	114.29	2.40	2.32	2.5
- Дархан	23.1	28.4	27.4	26.4	27.9	28.2	33.3	34.1	147.6	120.92	13.85	18.36	17.8
- Дорноговь	19.6	19.6	19.7	19.5	19.5	19.8	20.5	20.1	102.6	101.52	11.75	11.30	10.5
- Дундговь	22.7	23.0	22.6	22.6	22.5	23.0	22.2	20.9	92.1	90.87	13.61	12.24	10.9
- Өмнөговь	20.6	20.5	20.6	21.6	21.2	22.2	20.1	23.2	112.6	104.50	12.35	11.08	12.1
- Сэлэнгэ	35.0	36.4	35.0	34.9	37.4	37.8	38.2	48.8	139.4	129.10	20.98	21.06	25.5
- Төв	<b>41.8</b>	<b>42.5</b>	<b>41.2</b>	<b>42.7</b>	<b>43.6</b>	<b>44.1</b>	<b>42.9</b>	<b>39.5</b>	<b>94.5</b>	<b>89.57</b>	<b>25.06</b>	<b>23.65</b>	<b>20.64</b>
<b>Улсын дүн</b>	<b>870.8</b>	<b>926.5</b>	<b>950.5</b>	<b>968.3</b>	<b>1009.9</b>	<b>1024.1</b>	<b>1041.7</b>	<b>1006.3</b>	<b>115.56</b>	<b>98.26</b>	<b>19.15</b>	<b>16.93</b>	<b>16.82</b>

Ажиллагчдын тоо 3.4 мянгаар, бүсийн дүнд эзлэх хувь 3.01 пунктээр буурав.

**Бүртгэлтэй ажилгүйчүүдийн тоо, бүс, аймгаар, оны эцэст  
тоо number**

	Бүртгэлтэй ажилгүйчүүд бүгд Unemployed - total								2009% 2002	2009% 2008	Бүсийн дүнд аймгуу- дын эзлэх хувь		
	2002	2003	2004	2005	2006	2007	2008	2009			2002	2008	2009
	1	2	3	4	5	6	7	8	9	10	11	12	13
<b>Төвийн бүсийн дүн</b>	<b>4869</b>	<b>4292</b>	<b>4636</b>	<b>4514</b>	<b>4369</b>	<b>4161</b>	<b>3972</b>	<b>5379</b>	<b>81.58</b>	<b>95.46</b>	<b>100.0</b>	<b>100.0</b>	<b>100.0</b>
- Говьсүмбэр	163	108	136	129	134	164	113	157	69.33	68.90	3.35	2.8	2.92
- Дархан	1238	907	903	837	881	1066	1159	1641	93.62	108.72	25.43	29.2	30.51
- Дорноговь	427	432	299	415	222	385	322	532	75.41	83.64	8.77	8.1	9.89
- Дундговь	885	763	837	778	759	589	448	554	50.62	76.06	18.18	11.3	10.30
- Өмнөговь	435	410	484	494	506	339	492	484	113.10	145.13	8.93	12.4	9.00
- Сэлэнгэ	822	864	1258	1176	1096	1008	978	1120	118.98	97.02	16.88	24.6	20.82
- Төв	<b>899</b>	<b>808</b>	<b>719</b>	<b>685</b>	<b>771</b>	<b>610</b>	<b>460</b>	<b>891</b>	<b>51.17</b>	<b>75.41</b>	<b>18.46</b>	<b>11.6</b>	<b>16.6</b>
<b>Улсын дүн</b>	<b>30877</b>	<b>33335</b>	<b>35554</b>	<b>32928</b>	<b>32928</b>	<b>29945</b>	<b>29813</b>	<b>38077</b>	<b>96.55</b>	<b>99.56</b>	<b>15.77</b>	<b>13.32</b>	<b>14.13</b>

**Бүртгэлтэй ажилгүйчүүдийн хувь, бүс, аймгаар, оны эцэст  
хувиар -percentage**

	Бүгд Total								2009% 2002	2009% 2008	Аймгууд бүсийн дундажтай харьц- сан зөрүү		
	2002	2003	2004	2005	2006	2007	2008	2009			2002	2008	2009
	1	2	3	4	5	6	7	8	9	10	11	12	13
<b>Төвийн бүсийн дүн</b>	<b>2.8</b>	<b>2.4</b>	<b>2.7</b>	<b>2.6</b>	<b>2.4</b>	<b>2.3</b>	<b>2.1</b>	<b>2.8</b>	<b>100.00</b>	<b>133.33</b>	x	x	x
- Говьсүмбэр	3.9	2.6	2.5	3.0	3.4	3.8	2.6	3.3	84.62	126.92	1.10	0.50	0.50
- Дархан	5.1	3.1	3.2	3.1	3.1	3.6	3.4	4.8	94.12	141.18	2.30	1.30	1.30
- Дорноговь	2.1	2.2	1.5	2.1	1.1	1.9	1.6	2.6	123.81	162.50	-0.70	-0.40	-0.50
- Дундговь	3.8	3.2	3.8	3.3	3.3	2.5	2.0	2.6	68.42	130.00	1.00	0.20	-0.10
- Өмнөговь	2.1	2.0	2.4	2.2	2.3	1.5	2.4	2.1	100.00	87.50	-0.70	-0.80	0.30
- Сэлэнгэ	2.3	2.3	3.6	3.3	2.8	2.6	2.5	2.3	100.00	92.00	-0.50	0.30	0.40
- Төв	<b>2.1</b>	<b>1.9</b>	<b>1.7</b>	<b>1.6</b>	<b>1.7</b>	<b>1.4</b>	<b>1.1</b>	<b>2.2</b>	<b>104.76</b>	<b>200.00</b>	<b>-0.70</b>	<b>-0.90</b>	<b>-1.00</b>
<b>Улсын дүн</b>	<b>3.4</b>	<b>4.7</b>	<b>3.6</b>	<b>3.3</b>	<b>3.2</b>	<b>2.8</b>	<b>2.8</b>	<b>3.8</b>	<b>111.76</b>	<b>135.71</b>	<b>0.60</b>	<b>0.50</b>	<b>0.70</b>

Ажилгүйдлийн түвшин бүсийн дүнгээр улсын дунджаас 1.0 %-иар бага, бүсийн дундажтай харьцуулахад манай аймгийнх 2008, 2009 онд 1.0-0.6 хувиар бага байна.

**Малын тоо,бүс,аймаг,төрлөөр оны эцэст  
NUMBER OF LIVESTOCK, by regions, aimags and  
the, by type, at the end of year**

	Бүх малын тоо бүгд - Total мян - тол . thous.heads							2009% 2003	2009% 2008	Бүсийн дүнд аймгуу- дын эзлэх хувь		
	2003	2004	2005	2006	2007	2008	2009			2003	2008	2009
	1	2	3	4	5	6	7			8	9	10
<b>Төвийн бүсийн дүн</b>	<b>5723.7</b>	<b>6252.8</b>	<b>6628.2</b>	<b>7071.2</b>	<b>8400.2</b>	<b>9619.5</b>	<b>10527.0</b>	<b>183.9</b>	<b>109.4</b>	<b>100.0</b>	<b>100.0</b>	<b>100.0</b>
- Говьсүмбэр	107.0	129.4	155.8	170.2	188.7	170.9	168.7	157.7	98.7	1.87	1.78	1.60
- Дархан	122.2	125.1	142.9	180.2	230.4	345.3	361.5	295.8	104.7	2.13	3.59	3.43
- Дорноговь	926.4	1018.5	971.0	712.4	814.7	932.7	1076.9	116.2	115.5	16.19	9.70	10.23
- Дундговь	1598.1	1780.9	1829.1	1905.1	2109.6	2040.6	2147.1	134.4	105.2	27.92	21.21	20.40
- Өмнөговь	907.4	1070.1	1121.6	1155.7	1400.0	1684.9	1755.2	193.4	104.2	15.85	17.52	16.67
- Сэлэнгэ	587.0	577.4	627.5	774.4	1030.2	1442.1	1553.4	264.6	107.7	10.26	14.99	14.76
- Төв	1475.6	1551.4	1780.3	2173.2	2626.6	3003.0	3464.2	234.8	115.4	25.78	31.22	32.91
<b>Улсын дүн</b>	<b>25427.7</b>	<b>28027.9</b>	<b>30398.8</b>	<b>34802.9</b>	<b>40263.8</b>	<b>43288.5</b>	<b>44023.9</b>	<b>173.1</b>	<b>101.7</b>	<b>22.51</b>	<b>22.22</b>	<b>23.91</b>

Төвийн бүсийн аймгуудын малын тоо 2009 онд 2003 оноос 4803.3 мян-т, 2008 оноос 907.5 мянган-толгойгоор өсөв. Төвийн бүсийн малд аймгийн малын тоо 32.91% болж, малын тоогоороо тэргүүллээ.

2009 онд Төвийн бүсийн Говьсүмбэр аймгаас бусад аймгуудын мал өмнөх оноосоо 16.2-461.2 мянган-толгойгоор өсөв.

**үргэлжлэл- continuation**

	Тэмээ Camel мян - тол . thous.heads							2009% 2003	2009% 2008	Бүсийн дүнд аймгуу- дын эзлэх хувь		
	2003	2004	2005	2006	2007	2008	2009			2003	2008	2009
	1	2	3	4	5	6	7			8	9	10
<b>Төвийн бүсийн дүн</b>	<b>123.4</b>	<b>125.1</b>	<b>123.1</b>	<b>120.3</b>	<b>123.2</b>	<b>129.8</b>	<b>136.7</b>	<b>110.8</b>	<b>105.3</b>	<b>100.0</b>	<b>100.0</b>	<b>100.0</b>
- Говьсүмбэр	0.5	0.5	0.4	0.5	0.5	0.5	0.5	100.0	100.0	0.41	0.39	0.37
- Дархан	0.0	0.0	0.1	0.3	0.4	0.5	0.4	0.0	80.0	0.00	0.39	0.29
- Дорноговь	29.0	29.6	28.5	25.5	24.5	25.1	26.1	90.0	104.0	23.50	19.33	19.09
- Дундговь	20.4	21.3	20.7	19.7	19.8	19.9	20.7	101.5	104.1	16.53	15.31	15.14
- Өмнөговь	70.2	70.8	70.8	71.7	75.4	80.8	85.7	122.1	106.1	56.89	62.20	62.69
- Сэлэнгэ	0.7	0.5	0.4	0.5	0.5	0.7	0.7	100.0	100.0	0.57	0.54	0.51
- Төв	2.6	2.4	2.2	2.1	2.1	2.4	2.6	100.0	108.3	2.11	1.85	1.90
<b>Улсын дүн</b>	<b>256.7</b>	<b>256.6</b>	<b>254.2</b>	<b>253.5</b>	<b>260.6</b>	<b>266.4</b>	<b>277.1</b>	<b>107.9</b>	<b>104.0</b>	<b>48.07</b>	<b>48.73</b>	<b>49.33</b>

**үргэлжлэл- continuation**

**Адуу Horse**

	Адуу Horse мян- тол. thous.heads							2009% 2003	2009% 2008	Бүсийн дүнд аймгуу- дын эзлэх хувь		
	2003	2004	2005	2006	2007	2008	2009			2003	2008	2009
	2	3	4	5	6	7	7			8	9	10
<b>Төвийн бүсийн дүн</b>	<b>457.5</b>	<b>477.0</b>	<b>477.3</b>	<b>463.9</b>	<b>491.3</b>	<b>487.9</b>	<b>517.2</b>	<b>113.05</b>	<b>106.01</b>	<b>100.0</b>	<b>100.0</b>	<b>100.0</b>
- Говьсүмбэр	10.0	11.1	11.9	12.0	11.2	7.3	6.9	69.00	94.52	2.19	1.50	1.33
- Дархан	8.6	8.1	7.5	7.8	7.9	10.4	11.1	129.07	106.73	1.88	2.13	2.15
- Дорноговь	83.0	87.5	79.1	57.5	60.8	64.6	72.8	87.71	112.69	18.14	13.24	14.08
- Дундговь	111.1	120.7	119.5	107.3	104.7	84.0	82.0	73.81	97.62	24.28	17.22	15.85
- Өмнөговь	36.7	40.9	42.8	42.2	46.4	53.0	53.7	146.32	101.32	8.02	10.86	10.38
- Сэлэнгэ	42.9	39.5	37.1	39.2	45.3	55.8	57.6	134.27	103.15	9.38	11.45	11.14
- Төв	165.2	169.2	179.4	197.9	215.0	212.7	233.1	141.10	109.57	36.11	43.60	45.07
<b>Улсын дүн</b>	<b>1968.9</b>	<b>2005.4</b>	<b>2029.1</b>	<b>2114.8</b>	<b>2239.5</b>	<b>2186.9</b>	<b>2221.3</b>	<b>112.82</b>	<b>101.57</b>	<b>23.24</b>	<b>22.31</b>	<b>23.28</b>

**Үхэр Cattle**

	Үхэр Cattle мян- тол. thous.heads							2009% 2003	2009% 2008	Бүсийн дүнд аймгуу- дын эзлэх хувь		
	2003	2004	2005	2006	2007	2008	2009			2003	2008	2009
	1	2	3	4	5	6	7			8	9	10
<b>Төвийн бүсийн дүн</b>	<b>271.1</b>	<b>282.1</b>	<b>302.8</b>	<b>318.0</b>	<b>376.5</b>	<b>423.0</b>	<b>475.1</b>	<b>175.25</b>	<b>112.32</b>	<b>100.0</b>	<b>100.0</b>	<b>100.0</b>
- Говьсүмбэр	3.3	3.9	4.5	4.8	5.0	3.9	3.4	103.03	87.18	1.22	0.92	0.72
- Дархан	17.3	17.1	19.4	21.1	26.1	32.6	37.5	216.76	115.21	6.38	7.70	7.89
- Дорноговь	44.7	49.9	44.7	27.2	30.0	34.3	40.0	89.49	116.62	16.49	8.11	8.42
- Дундговь	36.9	42.1	43.8	40.3	42.6	34.2	33.7	91.33	98.54	13.61	8.09	7.09
- Өмнөговь	5.9	7.4	8.6	8.4	10.1	12.4	13.1	222.03	105.65	2.18	2.93	2.76
- Сэлэнгэ	71.5	68.4	73.7	85.1	105.5	134.1	153.2	214.27	114.24	26.37	31.70	32.25
- Төв	91.5	93.3	108.1	131.1	157.2	171.6	194.2	212.24	113.20	33.75	40.56	40.88
<b>Улсын дүн</b>	<b>1792.8</b>	<b>1841.6</b>	<b>1963.6</b>	<b>2167.9</b>	<b>2425.8</b>	<b>2503.4</b>	<b>2599.3</b>	<b>144.99</b>	<b>103.83</b>	<b>15.12</b>	<b>16.90</b>	<b>18.28</b>

**үргэлжлэл- continuation**  
**Хонь Sheep**

	Хонь Sheep мян-тол. thous.heads							2009%	2009%	Бүсийн дүнд аймгуу- дын эзлэх хувь		
	2003	2004	2005	2006	2007	2008	2009	2003	2008	2003	2008	2009
	1	2	3	4	5	6	7	8	9	10	11	12
<b>Төвийн бүсийн дүн</b>	<b>2368.7</b>	<b>2503.7</b>	<b>2696.4</b>	<b>2933.6</b>	<b>3430.9</b>	<b>3952.1</b>	<b>4451.0</b>	<b>187.91</b>	<b>112.62</b>	100.0	100.0	100.0
- Говьсүмбэр	40.0	48.7	59.1	68.9	74.2	66.5	69.7	174.25	104.81	1.69	1.68	1.57
- Дархан	55.8	57.1	65.4	82.7	102.2	163.0	176.5	316.31	108.28	2.36	4.12	3.97
- Дорноговь	355.1	381.9	372.5	281.8	310.9	352.0	408.7	115.09	116.11	14.99	8.91	9.18
- Дундговь	724.0	787.0	819.7	867.1	944.3	917.9	973.8	134.50	106.09	30.57	23.23	21.88
- Өмнөговь	202.8	230.6	246.4	252.4	296.5	351.2	375.7	185.26	106.98	8.56	8.89	8.44
- Сэлэнгэ	266.2	253.6	277.6	339.9	453.5	651.7	732.1	275.02	112.34	11.24	16.49	16.45
- Төв	<b>724.8</b>	<b>744.8</b>	<b>855.7</b>	<b>1040.8</b>	<b>1249.3</b>	<b>1449.8</b>	<b>1714.5</b>	<b>236.55</b>	<b>118.26</b>	<b>30.60</b>	<b>36.68</b>	<b>38.52</b>
<b>Улсын дүн</b>	<b>10756.4</b>	<b>11686.4</b>	<b>12884.5</b>	<b>14815.1</b>	<b>16990.1</b>	<b>18362.3</b>	<b>19274.7</b>	<b>179.19</b>	<b>104.97</b>	<b>22.02</b>	<b>21.52</b>	<b>23.09</b>

**Ямаа Goat**

	Ямаа Goat мян-тол. thous.heads							2009%	2009%	Бүсийн дүнд аймгуу- дын эзлэх хувь		
	2003	2004	2005	2006	2007	2008	2009	2003	2008	2003	2008	2009
	1	2	3	4	5	6	7	8	9	10	11	12
<b>Төвийн бүсийн дүн</b>	<b>2502.9</b>	<b>2864.9</b>	<b>3028.6</b>	<b>3235.1</b>	<b>3978.3</b>	<b>4626.6</b>	<b>4947.2</b>	<b>197.66</b>	<b>106.93</b>	<b>100.0</b>	<b>100.0</b>	<b>100.0</b>
- Говьсүмбэр	53.2	65.2	79.9	84.1	97.8	92.7	88.2	165.79	95.15	2.13	2.00	1.78
- Дархан	40.4	42.7	50.5	68.2	93.8	138.8	136.0	336.63	97.98	1.61	3.00	2.75
- Дорноговь	414.6	469.6	446.2	320.3	388.5	456.7	529.4	127.69	115.92	16.56	9.87	10.70
- Дундговь	705.8	809.9	825.4	870.7	998.2	984.6	1036.9	146.91	105.31	28.20	21.28	20.96
- Өмнөговь	591.7	720.4	753.0	780.8	971.6	1187.5	1227.0	207.37	103.33	23.64	25.67	24.80
- Сэлэнгэ	205.6	215.5	238.7	309.7	425.4	599.8	609.8	296.60	101.67	8.21	12.96	12.33
- Төв	<b>491.6</b>	<b>541.6</b>	<b>634.9</b>	<b>801.3</b>	<b>1003.0</b>	<b>1166.5</b>	<b>1319.9</b>	<b>268.49</b>	<b>113.15</b>	<b>19.64</b>	<b>25.21</b>	<b>26.68</b>

**Тариалсан талбай, аймгаар, SOWN AREAS, by aimags and**  
**( Төвийн бүс Central region ) ( Га .hectars )**

	Тариалсан талбай (га- hectares)							2009%	2009%	Бүсийн дүнд аймгуу- дын эзлэх хувь		
	2003	2004	2005	2006	2007	2008	2009	2003	2008	2003	2008	2009
	1	2	3	4	5	6	7	8	9	10	11	12
<b>Төв бүсийн дүн</b>	<b>146906.7</b>	<b>127384.9</b>	<b>124274.3</b>	<b>108349.9</b>	<b>147864.0</b>	<b>143302.5</b>	<b>207969.4</b>	<b>141.6</b>	<b>145.1</b>	<b>100.0</b>	<b>100.0</b>	<b>100.0</b>
- Говьсүмбэр	11.2	34.2	24.7	27.0	28.7	23.0	47.3	422.3	205.7	0.0	0.0	0.0
- Дархан	14823	9958.3	8983.6	5746.9	10781.9	8234.1	12064.4	81.4	146.5	10.1	5.7	5.8
- Дорноговь	51.9	33.5	32.6	36.9	32.9	50.5	116.9	225.2	231.5	0.0	0.0	0.1
- Дундговь	40.2	34.6	37.8	41.2	43	59.7	99	246.3	165.8	0.0	0.0	0.0
- Өмнөговь	217.4	228.6	233	216.1	229	202.3	175.9	80.9	87.0	0.1	0.1	0.1
- Сэлэнгэ	102929	87682.8	87346.8	74123.5	101322.9	105799.9	145022.2	140.9	137.1	70.1	73.8	69.7
- Төв	<b>28834</b>	<b>29412.9</b>	<b>27615.8</b>	<b>28158.3</b>	<b>35425.6</b>	<b>28933</b>	<b>50443.7</b>	<b>174.9</b>	<b>174.3</b>	<b>19.6</b>	<b>20.2</b>	<b>24.3</b>
<b>Улсын дүн</b>	<b>225875.0</b>	<b>200498.2</b>	<b>189548.7</b>	<b>162040.2</b>	<b>202729.3</b>	<b>192495.7</b>	<b>282167.7</b>	<b>124.9</b>	<b>146.6</b>	<b>65.0</b>	<b>74.4</b>	<b>73.7</b>

Төвийн бүсийн аймгуудын дүнгээр улсын хэмжээний тариалсан талбайн 73.7%, үүнээс үр тарианы 75.19%, төмсний 57.05%, Хүнсний ногооны 53.95%-г тариалж байгаа бол Төв аймаг бүстээ нийт тариалсан талбайн 24.3% үүнээс үр тарианы 23.32 %, төмсний 46.19%, хүнсний ногооны 31.27%-г тариалжээ.

**Хураасан ургац, аймаг, ургамлын төрлөөр.**  
**TOTAL CROPS, by aimags and ,by type**  
**а. Үр тариа-бүгд Cereals total**  
**( Төвийн бүс Central region )**

	Үр тарианы ургац (тонн) (тн- tons)							2009%	2009%	Бүсийн дүнд аймгуу- дын эзлэх хувь		
	2003	2004	2005	2006	2007	2008	2009	2003	2008	2003	2008	2009
	1	2	3	4	5	6	7	8	9	10	11	12
<b>Төв бүсийн дүн</b>	<b>111861</b>	<b>94384.1</b>	<b>39650.5</b>	<b>99061.9</b>	<b>82519.6</b>	<b>161689.1</b>	<b>288932.5</b>	<b>258.3</b>	<b>178.7</b>	<b>100.0</b>	<b>100.0</b>	<b>100.0</b>
- Говьсүмбэр	0	10	0.0	0.0	0.0	0.0	0.0	0.0	0.0	0.0	0.0	0.0
- Дархан	10526.0	5667.5	1527.0	2461.9	1748.2	4132.6	9642.6	91.6	233.3	9.4	2.6	3.3
- Дорноговь	0	0	0	0	0	0	0.0	0.0	0.0	0.0	0.0	0.0
- Дундговь	0	0	0	0	0	0	0.0	0.0	0.0	0.0	0.0	0.0
- Өмнөговь	0	0	0	0	0	0	0.0	0.0	0.0	0.0	0.0	0.0
- Сэлэнгэ	81123.0	71230.9	30878.2	75544.2	67666.3	136455.1	211772.7	261.1	155.2	72.5	84.4	73.3
- Төв	<b>20212.0</b>	<b>17475.7</b>	<b>7245.3</b>	<b>21055.8</b>	<b>13105.1</b>	<b>21101.4</b>	<b>67517.2</b>	<b>334.0</b>	<b>320.0</b>	<b>18.1</b>	<b>13.1</b>	<b>23.4</b>
<b>Улсын дүн</b>	<b>165046.5</b>	<b>138503.0</b>	<b>75468.5</b>	<b>138572.0</b>	<b>114778.2</b>	<b>212894.1</b>	<b>391658.7</b>	<b>237.3</b>	<b>184.0</b>	<b>67.8</b>	<b>75.9</b>	<b>73.8</b>

Үр тарианы ургац 2009 онд бүстээ 189.77 мян-тонныг хураан авсан нь 2008 оныхоос 72.5 мян-тонноор өсч бүсийн тариалангийн гол аймгуудад 2007, 2008, 2009 онд газар тариалангийн үйлдвэрлэл сэргэх хандлагатай ч байгалийн хараат байдалд байсаар байна. Бүсийн хураан авсан үр тарианы 23.32% нь Төв аймгийнх ба 2009 онд га-гаас 15.3 центнер ургац авсан нь улсын дунджаас 0.2 центнерээр бага байна.

**үргэлжлэл- continuation**  
**Б.Төмс Potatoes**  
**(Төвийн бүс Central region)**

	Төмсний ургац (тонн tons)							2009% 2003	2009% 2003	Бүсийн дүнд аймгуу- дын эзлэх хувь		
	2003	2004	2005	2006	2007	2008	2009			2003	2008	2009
	1	2	3	4	5	6	7	8	9	10	11	12
<b>Төвийн бүсийн дүн</b>	<b>37358.8</b>	<b>40832.4</b>	<b>42727.2</b>	<b>61202.1</b>	<b>65419.4</b>	<b>80345.3</b>	<b>98975.5</b>	<b>264.93</b>	<b>123.19</b>	<b>100.0</b>	<b>100.0</b>	<b>100.0</b>
- Говьсүмбэр	25.2	12.5	20.8	47.3	54.9	31.2	96.9	384.52	310.58	0.07	0.04	0.10
- Дархан	3588.1	4819.8	2885.9	5395.5	5703.8	11166.2	13626.6	379.77	122.03	9.60	13.90	13.77
- Дорноговь	64.6	62.8	38.2	62.6	57.9	106.2	166.9	258.36	157.16	0.17	0.13	0.17
- Дундговь	85.1	87.5	84.3	79.3	84.3	219.8	460.4	541.01	209.46	0.23	0.27	0.47
- Өмнөговь	958.0	1177.2	874.9	922.9	1229.3	1084.3	781.4	81.57	72.06	2.56	1.35	0.79
- Сэлэнгэ	14136.6	14625.5	16636.0	29026.2	30902.1	40298.5	43669.4	308.91	108.36	37.84	50.16	44.12
- Төв	<b>18501.2</b>	<b>20047.1</b>	<b>22187.1</b>	<b>25668.3</b>	<b>27387.1</b>	<b>27439.1</b>	<b>40173.9</b>	<b>217.14</b>	<b>146.41</b>	<b>49.52</b>	<b>34.15</b>	<b>40.59</b>
<b>Улсын дүн</b>	<b>78673.0</b>	<b>80192.1</b>	<b>82841.4</b>	<b>109069.9</b>	<b>114439.9</b>	<b>134772.7</b>	<b>151211.0</b>	<b>192.20</b>	<b>112.20</b>	<b>47.49</b>	<b>59.62</b>	<b>65.46</b>

Бүсийн аймгуудын 2009 онд хураан авсан төмсний ургац 2003 оныхтой харьцуулахад 1.65 дахин буюу 18.63 мян-тонноор өсч, нийт ургацын 40.59% нь Төв аймагт ногдож, өмнөх оноосоо 46.41%-иар өсч төмс хураалтаараа бүтээ 2-т оров. Өмнөговь аймгийн ургацын хэмжээ 2008 оноос 27.94%-иар буурав.

Бүсийн хэмжээнд Дархан-уул, Дорноаовь, Өмнөговь аймгаас бусад аймгуудын төмсний га-ийн ургац 2008 оноос 2.4-26.4 центнерээр өсөв.

**в. Хүнсний ногоо- бүгд**  
**Vegetables, Total**  
**(Төвийн бүс Central region)**

	Хүнсний ногоо бүгд (Тонн - tons)							2009% 2003	2009% 2003	Бүсийн дүнд аймгуу- дын эзлэх хувь		
	2003	2004	2005	2006	2007	2008	2009			2003	2008	2009
	1	2	3	4	5	6	7	8	9	10	11	12
<b>Төвийн бүсийн дүн</b>	<b>34594.3</b>	<b>29061.3</b>	<b>38926.4</b>	<b>43042.7</b>	<b>46754.4</b>	<b>47000.0</b>	<b>48722.5</b>	<b>140.84</b>	<b>103.66</b>	<b>100.0</b>	<b>100.0</b>	<b>100.0</b>
- Говьсүмбэр	6.6	6.7	13.6	27.3	53.0	10.8	22.3	337.88	206.48	0.02	0.02	0.05
- Дархан	9456.1	8183.0	11982.8	10975.5	9234.8	7505.8	7829.6	82.80	104.31	27.33	15.97	16.07
- Дорноговь	183.4	130.9	63.2	147.9	229.1	105.6	133.2	72.63	126.14	0.53	0.22	0.27
- Дундговь	136.8	112.0	72.1	60.4	56.7	46.2	73.2	53.51	158.44	0.40	0.10	0.15
- Өмнөговь	765	821.0	773.7	720.5	823.2	671.7	468.6	61.25	69.76	2.21	1.43	0.96
- Сэлэнгэ	13640.2	12678.0	15575.0	23019.2	28051.7	29913.9	29206.4	214.12	97.63	39.43	63.65	59.94
- Төв	<b>10406.2</b>	<b>7129.7</b>	<b>10446.0</b>	<b>8091.9</b>	<b>8305.9</b>	<b>8746.0</b>	<b>10989.2</b>	<b>105.60</b>	<b>125.65</b>	<b>30.08</b>	<b>18.61</b>	<b>22.55</b>
<b>Улсын дүн</b>	<b>59610.3</b>	<b>49171.0</b>	<b>64159.6</b>	<b>70440.5</b>	<b>76430.5</b>	<b>78552.7</b>	<b>77976.0</b>	<b>130.81</b>	<b>99.27</b>	<b>43.97</b>	<b>34.87</b>	<b>32.22</b>

2009 онд хураан авсан Хүнсний ногооны ургац бүсийн хэмжээнд 2008 оныхтой харьцуулахад 3.66% буюу 1.72 мян-тонноор өсч, бүтээ нийт ургацын 22.55%-г Төв аймаг үйлвэрлэж, үйлдвэрлэлтээрээ бүтээ 2-р байрт байна.

**Орон нутгийн төсвийн орлого, бүс, аймгаар, оны үнээр.**  
**REVENUE OF LOCAL GOVERNMENT, by regions, aimags and the, at current prices**  
**(Төвийн бүс Central region) (сая-төг) (mln tog)**

	Орон нутгийн төсвийн орлого (сая-төг)							2009% 2003	2009% 2003	Бүсийн дүнд аймгуу- дын эзлэх хувь		
	2003	2004	2005	2006	2007	2008	2009			2003	2008	2009
	1	2	3	4	5	6	7	8	9	10	11	12
<b>Төвийн бүсийн дүн</b>	<b>7846</b>	<b>11170.1</b>	<b>12907.75</b>	<b>17388.1</b>	<b>30696.4</b>	<b>47205.8</b>	<b>60205.4</b>	<b>767.34</b>	<b>127.54</b>	<b>100.0</b>	<b>100.0</b>	<b>100.0</b>
- Говьсүмбэр	536.9	578.0	604.5	668.1	1199.9	1946.5	1597.2	297.49	82.05	6.84	4.12	2.65
- Дархан	1384.7	1627.0	1845.7	2702.8	3608.7	4210.5	5959.7	430.40	141.54	17.65	8.92	9.90
- Дорноговь	1457.8	1856.0	2074.75	2646.5	4343.5	5882.2	7052.4	483.77	119.89	18.58	12.46	11.71
- Дундговь	895.6	1109.6	1163.65	1397.0	2750.5	3496.9	3189.7	356.15	91.22	11.41	7.41	5.30
- Өмнөговь	893.1	1645.9	2254.5	4211.4	7911.0	13671.7	24764.6	2772.88	181.14	11.38	28.96	41.13
- Сэлэнгэ	1264.6	1972.0	2093.0	2567.9	5324.0	10563.6	11020.2	871.44	104.32	16.12	22.38	18.30
- Төв	<b>1413.3</b>	<b>2381.6</b>	<b>2871.65</b>	<b>3194.35</b>	<b>5558.8</b>	<b>7434.4</b>	<b>6621.6</b>	<b>468.52</b>	<b>89.07</b>	<b>18.01</b>	<b>15.75</b>	<b>11.00</b>
<b>Улсын дүнд</b>	<b>104818</b>	<b>52312.8</b>	<b>68766.6</b>	<b>78308.9</b>	<b>96202.1</b>	<b>202494.3</b>	<b>281590.1</b>	<b>268.65</b>	<b>139.06</b>	<b>7.49</b>	<b>23.31</b>	<b>21.38</b>

Тайлбар: \* Урьдчилсан гүйцэтгэл

Note: \* Preliminary data

Орон нутгийн төсвийн орлого бүрдүүлэлтэнд тус аймаг бүсийнхээ орлогын 11.0%-ийг бүрдүүлж, зарлагын 11.91%-ийг зарцуулж, орлого бүрдүүлэлт, зарлагын хэрэгцээгээрээ бүтээ 3-т оров.

**Орон нутгийн төсвийн зарлага, бүс, аймгаар, оны үнээр**  
**(Төвийн бүс Central region) сая-төг (mln.tog)**

	Орон нутгийн төсвийн зарлага бүгд							2009% 2003	2009% 2003	Бүсийн дүнд аймгуу- дын эзлэх хувь		
	2003	2004	2005	2006	2007	2008	2009			2003	2008	2009
	1	2	3	4	5	6	7	8	9	10	11	12
<b>Төвийн бүсийн дүн</b>	<b>8078.6</b>	<b>11069.1</b>	<b>12362.25</b>	<b>17686.6</b>	<b>28526.2</b>	<b>47987.6</b>	<b>59357.3</b>	<b>734.75</b>	<b>123.69</b>	<b>100.0</b>	<b>100.0</b>	<b>100.0</b>
- Говьсүмбэр	553.5	569.0	601.1	643.8	1212.7	1804.2	1537.8	277.83	85.23	6.85	3.76	2.59
- Дархан	1367.3	1549.9	1855.6	2740.9	3231.8	4322.2	5844.0	427.41	135.21	16.92	9.01	9.85
- Дорноговь	1399.6	1802.4	2121.7	2712.1	4120.8	7008.5	6967.4	497.81	99.41	17.32	14.60	11.74
- Дундговь	900.2	1110.0	1151.15	1380.5	2653.1	3506	3089.6	343.21	88.12	11.14	7.31	5.21
- Өмнөговь	883.7	1538.0	1826.55	4338.1	7209.8	14112	24300.4	2749.85	172.20	10.94	29.41	40.94
- Сэлэнгэ	1454.8	2063.8	2136.0	2338.1	4686.0	9761.1	10546.8	724.97	108.05	18.01	20.34	17.77
- Төв	<b>1519.5</b>	<b>2436.0</b>	<b>2670.2</b>	<b>3533.1</b>	<b>5412.0</b>	<b>7473.6</b>	<b>7071.3</b>	<b>465.37</b>	<b>94.62</b>	<b>18.81</b>	<b>15.57</b>	<b>11.91</b>
<b>Улсын дүнд</b>	<b>50112.1</b>	<b>68802.3</b>	<b>79343.2</b>	<b>95574.1</b>	<b>145998.0</b>	<b>203136.0</b>	<b>267478.5</b>	<b>533.76</b>	<b>131.67</b>	<b>16.12</b>	<b>23.62</b>	<b>22.19</b>

Тайлбар: \* Урьдчилсан гүйцэтгэл

Note: \* Preliminary data

**Улсын төсвөөс орон нутгийн төсөвт олгосон санхүүгийн дэмжлэг,  
бүс,аймгаар,оны үнээр  
GRANTS FROM CENTRAL GOVERNMENT TO LOCAL GOVERNMENT,  
by regions,aimags and the, at current prices**

**сая-төг ( mln tog )**

	Бүгд Total							2009% 2003	2009% 2003	Бүсийн дүнд аймгуу- дын эзлэх хувь		
	2003	2004	2005	2006	2007	2008	2009			2003	2008	2009
	1	2	3	4	5	6	7	8	9	10	11	12
<b>Төвийн бүсийн дүн</b>	<b>554.5</b>	<b>2327.7</b>	<b>1128.6</b>	<b>1303.0</b>	<b>2950.7</b>	<b>4324.5</b>	<b>1102.4</b>	<b>198.81</b>	<b>25.49</b>	<b>100.0</b>	<b>100.0</b>	<b>100.0</b>
- Говьсүмбэр	81.7	173.7	118.1	80.5	697.7	1043.1	119	145.65	11.41	14.73	24.12	10.79
- Дархан	0	0	0	0	0	597.0	0.0	0.00		0.00	13.81	0.00
- Дорноговь	0	0	0	0	0	0	983.4	0.00		0.00	0.00	89.21
- Дундговь	207.8	450.6	425.7	553.4	1504.9	1613.1	0	0.00	0.00	37.48	37.30	0.00
- Өмнөговь	157.9	470	276.1	0.0	0.0	0.0	0.0	0.00	0.00	28.48	0.00	0.00
- Сэлэнгэ	0	423.3	21.4	139.0	0.0	0.0	0.0	0.00	0.00	0.00	0.00	0.00
<b>- Төв</b>	<b>107.1</b>	<b>810.1</b>	<b>287.4</b>	<b>530.1</b>	<b>748.1</b>	<b>1071.3</b>	<b>0</b>	<b>0.00</b>	<b>0.00</b>	<b>19.31</b>	<b>24.77</b>	<b>0.00</b>
<b>Улсын дүн</b>	<b>3090.8</b>	<b>8401.9</b>	<b>5947.9</b>	<b>7185.7</b>	<b>21985.7</b>	<b>28033.8</b>	<b>13554.1</b>	<b>438.53</b>	<b>48.35</b>	<b>17.94</b>	<b>15.43</b>	<b>8.13</b>

Тайлбар: \* Урьдчилсан гүйцэтгэл

Note: \* Preliminary data

2009 онд тус аймаг төвлөрсөн төсвөөс орон нутагт олгодог санхүүгийн дэмжлэг авалгүй өөрийгөө бүрэн санхүүжүүлэх болсон. Энэ нь Төв аймгийн эдийн засаг хөгжиж буйг харуулж байгаа чухал үзүүлэлт юм. Мөн Дорноговь, Өмнөговь, Сэлэнгэ аймгууд сүүлийн 2-3 жилд санхүүгийн дэмжлэг авсангүй.

**ОРОН НУТГИЙН ТӨСВӨӨС УЛСЫН ТӨСӨВТ ТӨВЛӨРҮҮЛСЭН ОРЛОГО  
GRANTS FROM LOCAL GOVERNMENT TO CENTRAL GOVERNMENT,  
by aimags and the, at current prices**

**сая-төг ( mln.tog)**

	Төвлөрүүлсэн бүгд Total							2009% 2003	2009% 2003	Бүсийн дүнд аймгуу- дын эзлэх хувь		
	2003	2004	2005	2006	2007	2008	2009			2003	2008	2009
	1	2	3	4	5	6	7	8	9	10	11	12
<b>Төвийн бүсийн дү</b>	<b>302.1</b>	<b>282.6</b>	<b>557.3</b>	<b>2194.3</b>	<b>3997.5</b>	<b>8552.0</b>	<b>21943.0</b>	7.26 дах	<b>256.58</b>	<b>0.00</b>	<b>100.0</b>	<b>100.0</b>
- Говьсүмбэр	x	x	x	x	x	x	x	x	x	x	x	x
- Дархан-уул	302.1	170.9	347.7	552.9	307.8	0.0	2736.1	905.7	0.00		0.0	12.5
- Дорноговь	x	111.7	209.6	445.8	645.5	1213.1	3779.9	x	311.59	x	14.2	17.2
- Дундговь	x	x	x			0		x	x	x	x	x
- Өмнөговь	x	x	x	1195.6	1935.4	4835.8	10552.0	x	218.21	x	56.5	48.1
- Сэлэнгэ	x	x	x		1108.8	2503.1	4260.9	x	170.22	x	29.3	19.4
<b>- Төв</b>	<b>x</b>	<b>x</b>	<b>x</b>			<b>614.1</b>	<b>x</b>	<b>x</b>	<b>x</b>	<b>x</b>	<b>x</b>	<b>x</b>
<b>Улсын дүн</b>	<b>14627</b>	<b>16776.9</b>	<b>23856.9</b>	<b>24474.0</b>	<b>24371.3</b>	<b>42824.3</b>	<b>113959.9</b>	<b>779.10</b>	<b>266.11</b>	<b>0.00</b>	<b>19.97</b>	<b>19.26</b>

Тайлбар: \* Урьдчилсан гүйцэтгэл

Note: \* Preliminary data

**Аж үйлдвэрийн бүтээгдэхүүний борлуулалт,аймгаар,оны үнээр.**

**SALES OF INDUSTRIAL PRODUCTS ,by aimags and ,at current prices**

**( Төвийн бүс Central region )**

**(сая.төг. mln. Tog.)**

	Бүгд - Total							2009% 2003	2009% 2003	Бүсийн дүнд аймгуу- дын эзлэх хувь		
	2003	2004	2005	2006	2007	2008	2009			2003	2008	2009
	2	3	4	5	6	7	7	8	9	10	11	12
<b>Төв бүс дүн</b>	<b>136895.9</b>	<b>104824.9</b>	<b>146461.1</b>	<b>159468.2</b>	<b>190926.8</b>	<b>269952.2</b>	<b>360601.1</b>	<b>263.4</b>	<b>133.6</b>	<b>100.0</b>	<b>100.0</b>	<b>100.0</b>
- Говьсүмбэр	5440.6	7765.6	9597.7	10032.3	12294.0	16305.7	16568.9	304.5	101.6	4.0	6.0	4.6
- Дархан	23286.2	36251.9	43568.7	40511.1	57274.2	71513.4	68180.5	292.8	95.3	17.0	26.5	18.9
- Дорноговь	2849.1	1690.6	7839.9	3850.0	4146.5	3354.1	2335.1	82.0	69.6	2.1	1.2	0.6
- Дундговь	1561.3	1651.9	1530.2	1749.9	1674.7	1704.2	1529.0	97.9	89.7	1.1	0.6	0.4
- Өмнөговь	7110.8	19963.1	31606.3	40584.5	63825.6	84412.4	175124.0	2462.8	207.5	5.2	31.3	48.6
- Сэлэнгэ	32294.3	33233.7	48383.2	58435.3	46422.6	86748.2	88409.7	273.8	101.9	23.6	32.1	24.5
<b>- Төв</b>	<b>64353.6</b>	<b>4268.1</b>	<b>3935.1</b>	<b>4305.1</b>	<b>5289.2</b>	<b>5914.2</b>	<b>8453.9</b>	<b>13.1</b>	<b>142.9</b>	<b>47.0</b>	<b>2.2</b>	<b>2.3</b>
<b>Улсын дүн</b>	<b>793174.8</b>	<b>1175913.2</b>	<b>1463318.0</b>	<b>2092957.6</b>	<b>2602935.4</b>	<b>2920780.4</b>	<b>3099819.6</b>	<b>390.8</b>	<b>106.1</b>	<b>17.3</b>	<b>9.2</b>	<b>11.6</b>

Аж үйлдвэрийн бүтээгдэхүүний борлуулалтын хэмжээгээрээ аймаг бүстээ 5-р байр буюу нийт борлуулалтын 2,3%-г гүйцэтгэсэн нь өмнөх оноос 42.9 %-аар өсөв. Өмнөх 2001-2003 онуудын борлуулалтанд алтны зарим үйлдвэрүүдийн борлуулалт ордог байснаас хувийн жин өндөр байсан юм.

**Дотоодын болон гадаадтай хамтарсан барилгын байгууллагын гүйцэтгэсэн**

**барилга угсралт,их засварын ажил,бүс,аймаг,оны үнээр**

**CONSTRUCTION UNITS,by regions,aimags and the at current prices.**

**( Төвийн бүс Central region )**

**(сая.төг. mln. Tog.)**

	Бүгд - Total							2009% 2003	2009% 2003	Бүсийн дүнд аймгуу- дын эзлэх хувь		
	2003	2004	2005	2006	2007	2008	2009			2003	2008	2009
	2	3	4	5	6	7	7	8	9	10	11	12
<b>Төв бүс дүн</b>	<b>3849.9</b>	<b>5814.0</b>	<b>5338.7</b>	<b>7876.6</b>	<b>10995.5</b>	<b>21609.0</b>	<b>19160.8</b>	<b>497.7</b>	<b>88.7</b>	<b>100.0</b>	<b>100.0</b>	<b>100.0</b>
- Говьсүмбэр	x	x	x	x	x	x	55.8	737.1	0.0	0.0	0.0	0.0
- Дархан	1491.1	1765.4	1778.3	4444.7	5304.9	8150.5	7026.1	471.2	86.2	38.7	37.7	36.7
- Дорноговь	474.2	486.1	592.9	362.4	1138.0	1603.5	721.2	152.1	45.0	12.3	7.4	3.8
- Дундговь	37.5	57.8	156.8	174	325.4	1828.3	1727.1	4605.6	94.5	1.0	8.5	9.0
- Өмнөговь	135.5	377.5	397.4	845.8	669.3	4,392.8	1,943.2	1434.1	44.2	3.5	20.3	10.1
- Сэлэнгэ	291	331.5	105.8	387.4	352.3	1350.3	682.9	234.7	50.6	7.6	6.2	3.6
<b>- Төв</b>	<b>1420.6</b>	<b>2795.7</b>	<b>2307.5</b>	<b>1662.3</b>	<b>3205.6</b>	<b>4227.8</b>	<b>6323.2</b>	<b>445.1</b>	<b>149.6</b>	<b>36.9</b>	<b>19.6</b>	<b>33.0</b>
<b>Улсын дүн</b>	<b>104921.9</b>	<b>133862.0</b>	<b>148054.6</b>	<b>233190.3</b>	<b>364404.4</b>	<b>479623.4</b>	<b>250605.0</b>	<b>238.8</b>	<b>52.3</b>	<b>3.7</b>	<b>4.5</b>	<b>7.6</b>

Аймаг Барилга угсралт, их засварын ажлын 33.0 % буюу 6.32 тэрбум-₮-ийн ажлыг бүстээ гүйцэтгэсэн нь 2003 оныхоос 138.8 хувиар нэмэгдэж, 2009 онд 2-т байна.

**Ерөнхий боловсролын сургуулийн тоо, бүс, аймгаар.**  
**NUMBER OF PRIMARY AND SECONDARY SCHOOLS,**  
**(Төвийн бүс Central region)**

	Е.Б.Сургуулийн тоо (тоо number)							2009% 2003	2009% 2003	Бүсийн дүнд аймгуу- дын эзлэх хувь		
	2003	2004	2005	2006	2007	2008	2009			2003	2008	2009
	1	2	3	4	5	6	7	8	9	10	11	12
<b>Төвийн бүсийн Дүн</b>	<b>147</b>	<b>151</b>	<b>153</b>	<b>153</b>	<b>157</b>	<b>157</b>	<b>157</b>	<b>106.80</b>	<b>100.00</b>	<b>100.0</b>	<b>100.0</b>	<b>100.0</b>
- Говьсүмбэр	5	4	4	4	4	4	4	80.00	100.00	3.40	2.55	2.55
- Дархан	23	27	27	28	29	29	29	126.09	100.00	15.65	18.47	18.47
- Дорноговь	19	20	20	19	22	20	20	105.26	100.00	12.93	12.74	12.74
- Дундговь	19	19	19	19	19	19	18	94.74	94.74	12.93	12.10	11.46
- Өмнөговь	17	17	17	17	18	18	18	105.88	100.00	11.56	11.46	11.46
- Сэлэнгэ	34	33	33	33	33	34	35	102.94	102.94	23.13	21.66	22.29
- Төв	30	31	33	33	32	33	33	110.00	100.00	20.41	21.02	21.02
<b>Улсын дүн</b>	<b>686</b>	<b>710</b>	<b>724</b>	<b>742</b>	<b>754</b>	<b>748</b>	<b>755</b>	<b>110.06</b>	<b>100.94</b>	<b>21.43</b>	<b>20.99</b>	<b>20.79</b>

**Ерөнхий боловсролын сургуульд өдрөөр суралцагчид, бүс, аймгаар.**  
**NUMBER OF PUPILS IN GENERAL EDUCATIONAL SCHOOLS,**  
**by regions, aimags**

	Е.Б.С-д суралцагчид бүгд - Total (мян.хүн thous.persons)							2009% 2003	2009% 2003	Бүсийн дүнд аймгуу- дын эзлэх хувь		
	2003	2004	2005	2006	2007	2008	2009			2003	2008	2009
	1	2	3	4	5	6	7	8	9	10	11	12
<b>Төвийн бүсийн Дүн</b>	<b>99.6</b>	<b>99.5</b>	<b>99.4</b>	<b>94.5</b>	<b>91.1</b>	<b>88.6</b>	<b>86.5</b>	<b>86.85</b>	<b>97.63</b>	<b>100.0</b>	<b>100.0</b>	<b>100.0</b>
- Говьсүмбэр	3.0	3.0	3.0	3.0	3.0	2.9	3.0	100.00	103.45	3.01	3.27	3.47
- Дархан	22.0	22.2	23.7	22.1	20.6	19.8	19.1	86.82	96.46	22.09	22.35	22.08
- Дорноговь	11.2	11.6	11.5	11.3	11.1	11.2	11.1	99.11	99.11	11.24	12.64	12.83
- Дундговь	10.1	10.5	10.3	9.9	9.5	9.2	8.9	88.12	96.74	10.14	10.38	10.29
- Өмнөговь	10.3	10.9	10.9	10.6	10.8	10.7	10.5	101.94	98.13	10.34	12.08	12.14
- Сэлэнгэ	23.4	22.9	22.4	21.1	20.7	19.8	19.4	82.91	97.98	23.49	22.35	22.43
- Төв	19.6	18.4	17.6	16.4	15.4	15.0	14.5	73.98	96.67	19.68	16.93	16.76
<b>Улсын дүн</b>	<b>537</b>	<b>558</b>	<b>557</b>	<b>542.5</b>	<b>538</b>	<b>532</b>	<b>522</b>	<b>97.17</b>	<b>98.12</b>	<b>18.54</b>	<b>16.65</b>	<b>16.57</b>

ЕБС-ийн тоогоороо Сэлэнгийн дараа 2-рт, ЕБС-д суралцагчдын тоогоороо Дархан, Сэлэнгийн дараа орж, 2008-2009 оны хичээлийн жилийн байдлаар 14.5 мянган хүүхэд суралцаж, 1 багшид ногдох хүүхдийн тоо 18.4 байгаа нь бүсийн дунджаас 1.0 хүүхдээр бага, багшлах боловсон хүчний хувьд Дархан, Сэлэнгийн дараа орж, Сургуулийн өмнөх насны хүүхдийн байгууллагад хамрагдсан хүүхдийн тоогоороо мөн л Сэлэнгэ, Дарханы дараа оров.

**Ерөнхий боловсролын сургуулийн багш нарын тоо, бүс, аймгаар**  
**NUMBER OF TEACHERS IN GENERAL EDUCATIONAL SCHOOLS,**  
**by, regions, aimags**

	Е.Б.сургуулийн багшийн тоо							2009% 2003	2009% 2008	Бүсийн дүнд аймгуу- дын эзлэх хувь		
	2003	2004	2005	2006	2007	2008	2009			2003	2008	2009
	2	3	4	5	6	7	7	8	9	10	11	12
<b>Төвийн бүсийн Дүн</b>	<b>3872</b>	<b>3919</b>	<b>4056</b>	<b>4048</b>	<b>4212</b>	<b>4402</b>	<b>4451</b>	<b>114.95</b>	<b>101.11</b>	<b>100.0</b>	<b>100.0</b>	<b>100.0</b>
- Говьсүмбэр	122	113	126	127	146	160	165	135.25	103.13	3.15	3.63	3.71
- Дархан	899	944	954	964	997	1021	1017	113.13	99.61	23.22	23.19	22.85
- Дорноговь	398	404	448	461	475	519	523	131.41	100.77	10.28	11.79	11.75
- Дундговь	379	377	389	409	437	475	486	128.23	102.32	9.79	10.79	10.92
- Өмнөговь	412	414	429	424	457	477	505	122.57	105.87	10.64	10.84	11.35
- Сэлэнгэ	898	915	944	910	921	954	962	107.13	100.84	23.19	21.67	21.61
- Төв	764	752	766	753	779	796	793	103.80	99.62	19.73	18.08	17.82
<b>Улсын дүн</b>	<b>20792</b>	<b>21458</b>	<b>22627</b>	<b>22891</b>	<b>23897</b>	<b>25543</b>	<b>26070</b>	<b>125.38</b>	<b>102.06</b>	<b>18.62</b>	<b>17.23</b>	<b>17.07</b>

**Е.Б.Сургуулийн нэг багшид ногдох суралцагчид, бүс, аймгаар**  
**PROPORTION OF TEACHERS IN GENERAL EDUCATIONAL SCHOOLS,**  
**by, regions, aimags**

	Нэг багшид ногдох сурагчид - тоогоор							2009% 2003	2009% 2003	Аймгууд бүсийн дүнтэй харьцуулсан зөрүү		
	2003	2004	2005	2006	2007	2008	2009			2003	2008	2009
	1	2	3	4	5	6	7	8	9	10	11	12
<b>Төвийн бүсийн дундаж</b>	<b>25.7</b>	<b>25.4</b>	<b>24.5</b>	<b>23.3</b>	<b>21.6</b>	<b>20.1</b>	<b>19.4</b>	<b>75.49</b>	<b>96.52</b>	<b>x</b>	<b>x</b>	<b>x</b>
- Говьсүмбэр	24.6	26.3	23.8	23.6	20.5	18.3	17.5	71.14	95.63	-1.1	-1.8	-1.9
- Дархан	24.5	23.5	24.8	23	20.7	19.4	18.8	76.73	96.91	-1.2	-0.7	-0.6
- Дорноговь	28.1	28.8	25.8	24.6	23.5	21.6	21.2	75.44	98.15	2.4	1.5	1.8
- Дундговь	26.6	27.7	26.6	24.2	21.7	19.4	18.3	68.80	94.33	0.9	-0.7	-1.1
- Өмнөговь	25.0	26.3	25.3	25.1	23.7	22.4	20.7	82.80	92.41	-0.7	2.3	1.3
- Сэлэнгэ	26.1	25	23.7	23.2	22.5	20.7	20.2	77.39	97.58	0.4	0.6	0.8
- Төв	25.7	24.5	23.0	21.7	19.8	18.8	18.4	71.60	97.87	0.0	-1.3	-1.0
<b>Улсын дундаж</b>	<b>25.8</b>	<b>26.0</b>	<b>24.6</b>	<b>23.7</b>	<b>22.5</b>	<b>21.0</b>	<b>20.0</b>	<b>77.52</b>	<b>95.24</b>	<b>0.1</b>	<b>0.9</b>	<b>0.6</b>

**Сургуулийн өмнөх насны хүүхдийн байгууллага,  
хүүхдийн тоо,аймгаар.  
PRE-SCHOOL INSTITUTIONS AND NUMBER OF CHILDREN,  
by aimags (Төвийн бүс Central region )**

	Цэцэрлэгийн тоо kindergartens					Хүүхдийн тоо Number of children					Бүсийн дүнд айм- гуудын эзлэх хувь	
	2005	2006	2007	2008	2009	2005	2006	2007	2008	2009	2008	2009
	1	2	3	4	5	6	7	8	9	10	11	12
<b>Төвийн бүсийн Дүн</b>	<b>148</b>	<b>165</b>	<b>167</b>	<b>171</b>	<b>175</b>	<b>15950</b>	<b>18500</b>	<b>19400</b>	<b>20100</b>	<b>20500</b>	<b>100.0</b>	<b>100.0</b>
- Говьсүмбэр	7	7	7	7	8	600	600	700	700	1000	3.48	4.88
- Дархан	17	20	20	20	21	3200	3600	4200	4200	4200	20.90	20.49
- Дорноговь	20	28	28	28	28	1900	3100	3000	3000	2900	14.93	14.15
- Дундговь	20	20	20	20	20	2200	2000	2200	2100	2100	10.45	10.24
- Өмнөговь	18	18	18	18	18	2000	2000	1900	1900	1900	9.45	9.27
- Сэлэнгэ	29	33	34	37	37	3300	4300	4400	4900	4900	24.38	23.90
- Төв	37	39	40	41	43	2750	2900	3000	3300	3500	16.42	17.07
<b>Улсын дүн</b>	<b>729</b>	<b>742</b>	<b>768</b>	<b>783</b>	<b>814</b>	<b>91400</b>	<b>94700</b>	<b>100400</b>	<b>102500</b>	<b>109500</b>	<b>19.61</b>	<b>18.72</b>

**Мэргэжлийн урлагийн байгууллагын тоглолт,үзэгчид  
PERFORMANCE OF PROFESSIONAL ARTS ORGANIZATION  
by aimags (Төвийн бүс Central region )**

	Тоглолтын тоо Performance					Үзэгчид мян.хүн Spectators thous.persons					Бүсийн дүнд айм- гуудын эзлэх хувь	
	2005	2006	2007	2008	2009	2005	2006	2007	2008	2009	2008	2009
	1	2	3	4	5	6	7	8	9	10	11	12
<b>Төвийн бүсийн Дүн</b>	<b>897</b>	<b>724</b>	<b>742</b>	<b>719</b>	<b>633</b>	<b>309.2</b>	<b>320.1</b>	<b>384.2</b>	<b>339.0</b>	<b>366.4</b>	<b>100.0</b>	<b>100.0</b>
- Говьсүмбэр	129	47	48	20	56	7.5	13.8	20.0	10.9	13.8	3.22	3.77
- Дархан	188	163	66	68	123	192.0	193.5	196.5	198.0	200.0	58.41	54.59
- Дорноговь	138	171	236	212	123	43.8	50.9	50.9	38.4	21.6	11.33	5.90
- Дундговь	40	36	75	26	96	5.8	16.2	10.0	14.1	19.3	4.16	5.27
- Өмнөговь	158	158	42	58	54	8.5	8.5	16.0	16.0	15.7	4.72	4.28
- Сэлэнгэ	156	90	160	244	106	20.2	27.1	20.8	44.7	73.5	13.19	20.06
- Төв	88	59	115	91	75	31.4	10.1	70.0	16.9	22.5	4.99	6.14
<b>Улсын дүн</b>	<b>3657</b>	<b>4852</b>	<b>3466</b>	<b>3524</b>	<b>4527</b>	<b>993.2</b>	<b>1278.7</b>	<b>1508.7</b>	<b>1922.9</b>	<b>2859.4</b>	<b>17.63</b>	<b>12.81</b>

**Музейн үзвэр,үзэгчид.  
EXHIBIT OF MUSEUM, NUMBER OF SPECTATORS  
(Төвийн бүс Central region )**

	Үзмэрийн тоо, Number of exhibit					Үзэгчид мян-хүн Spectators thous.persons					Бүсийн дүнд айм- гуудын эзлэх хувь	
	2005	2006	2007	2008	2009	2005	2006	2007	2008	2009	2008	2009
	1	2	3	4	5	6	7	8	9	10	11	12
<b>Төвийн бүсийн Дүн</b>	<b>20570</b>	<b>21298</b>	<b>21199</b>	<b>26423</b>	<b>26717</b>	<b>43.0</b>	<b>69.0</b>	<b>91.7</b>	<b>62.3</b>	<b>57.2</b>	<b>100.0</b>	<b>100.00</b>
- Говьсүмбэр	91	132	317	497	641	0.1	0.4	0.7	1.0	1.0	1.88	2.40
- Дархан	1173	1199	1165	1168	1190	2.6	2.8	7.2	3.6	3.3	4.42	4.45
- Дорноговь	6116	6347	6397	6297	6321	4.5	4.9	6.8	7.1	5.7	23.83	23.66
- Дундговь	3393	3566	3666	4355	4420	7.4	7.3	8.4	7.5	8.9	16.48	16.54
- Өмнөговь	3427	3082	3832	3972	3771	10.6	7.6	9.0	9.3	10.7	15.03	14.11
- Сэлэнгэ	3539	3500	1892	2999	3194	1.9	2.9	2.0	1.0	1.5	11.35	11.95
- Төв	2831	3472	3930	7135	7180	15.9	43.1	57.6	32.8	26.1	27.00	26.87
<b>Улсын дүн</b>	<b>204717</b>	<b>207897</b>	<b>216878</b>	<b>235558</b>	<b>224046</b>	<b>343.8</b>	<b>412.1</b>	<b>453.1</b>	<b>404.8</b>	<b>368.7</b>	<b>11.22</b>	<b>11.92</b>

**Сүм хийд, аймаг,нийслэлээр,оны эцэст.  
TEMPLES, By aimags, and the Capital, at the end of the year  
(Төвийн бүс Central region )**

	Сүм хийдийн тоо. number of temples					Ажиллагчдын тоо number of employees					Бүсийн дүнд айм- гуудын эзлэх хувь	
	2005	2006	2007	2008	2009	2005	2006	2007	2008	2009	2008	2009
	1	2	3	4	5	6	7	8	9	10	11	12
<b>Төвийн бүсийн Дүн</b>	<b>52</b>	<b>44</b>	<b>44</b>	<b>33</b>	<b>38</b>	<b>470</b>	<b>494</b>	<b>402</b>	<b>384</b>	<b>245</b>	<b>100.0</b>	<b>100.0</b>
- Говьсүмбэр	2	2	2	2	2	15	20	17	16	11	6.06	5.26
- Дархан	22	16	15	11	21	106	115	73	54	69	33.33	55.26
- Дорноговь	3	3	4	4	3	58	54	42	55	58	12.12	7.89
- Дундговь	12	11	10	9	3	158	179	128	156	38	27.27	7.89
- Өмнөговь	1	1	2	2	2	12	18	24	24	20	6.06	5.26
- Сэлэнгэ	5	3	3	2	4	57	46	49	47	14	6.06	10.53
- Төв	7	8	8	3	3	64	62	69	32	35	9.09	7.89
<b>Улсын дүн</b>	<b>240</b>	<b>245</b>	<b>249</b>	<b>228</b>	<b>232</b>	<b>4400</b>	<b>3980</b>	<b>3647</b>	<b>3641</b>	<b>3124</b>	<b>14.47</b>	<b>16.38</b>

**Их эмчийн тоо,аймгаар**  
**NUMBER OF PHYSICIANS,by aimags**  
**( Төвийн бүс Central region )**

	Их эмч Physicians							2009% 2003	2009% 2008	Бүсийн дүнд айм- гуудын эзлэх хувь		
	2003	2004	2005	2006	2007	2008	2009			2003	2008	2009
	1	2	3	4	5	6	7	8	9	10	11	12
<b>Төвийн бүсийн дүн</b>	<b>888</b>	<b>842</b>	<b>878</b>	<b>887</b>	<b>906</b>	<b>997</b>	<b>943</b>	<b>112.27</b>	<b>110.04</b>	<b>100.0</b>	<b>100.0</b>	<b>100.0</b>
- Говьсүмбэр	34	35	33	39	42	43	41	126.47	102.38	3.83	4.64	4.31
- Дархан	225	227	228	221	222	237	231	105.33	106.76	25.34	24.50	23.77
- Дорноговь	144	120	144	154	153	190	178	131.94	124.18	16.22	16.89	19.06
- Дундговь	98	89	81	79	88	93	91	94.90	105.68	11.04	9.71	9.33
- Өмнөговь	89	75	79	89	95	109	106	122.47	114.74	10.02	10.49	10.93
- Сэлэнгэ	186	179	187	178	174	187	165	100.54	107.47	20.95	19.21	18.76
- Төв	112	117	126	127	132	138	131	123.21	104.55	12.61	14.57	13.84
<b>Улсын дүн</b>	<b>6637</b>	<b>6590</b>	<b>6788</b>	<b>7079</b>	<b>7336</b>	<b>7584</b>	<b>7140</b>	<b>114.27</b>	<b>103.38</b>	<b>13.38</b>	<b>12.78</b>	<b>13.15</b>

**Нэг их эмчид ногдох хүний тоо,аймгаар**  
**NUMBER OF PERSONS PER PHYSICIAN,by aimags**  
**( Төвийн бүс Central region )**

	нэг их эмчид ногдох хүний тоо (тоо)							2009% 2003	2009% 2008	Бүсийн дунджаас зөрүү (хүнээр)		
	2003	2004	2005	2006	2007	2008	2009			2003	2008	2009
	1	2	3	4	5	6	7	8	9	10	11	12
<b>Төвийн бүсийн дүн</b>	<b>498</b>	<b>528</b>	<b>509</b>	<b>487</b>	<b>487</b>	<b>442</b>	<b>474</b>	<b>95.18</b>	<b>107.24</b>			
- Говьсүмбэр	363	350	371	329	314	296	320	88.15	108.11	-135	-146	-122
- Дархан	387	384	385	407	405	371	386	99.74	104.04	-111	-71	-56
- Дорноговь	361	436	367	343	352	297	325	90.03	109.43	-137	-145	-117
- Дундговь	519	564	614	629	559	521	527	101.54	101.15	21	79	85
- Өмнөговь	528	623	588	529	493	434	458	86.74	105.53	30	-8	16
- Сэлэнгэ	548	566	536	512	525	540	621	113.32	115.00	50	98	179
- Төв	844	775	700	697	672	626	669	79.27	106.87	346	184	227

**Нэг сувилагчид ногдох хүний тоо.**  
**NUMBER OF PERSONS PER NURSE,by aimags**  
**( Төвийн бүс Central region )**

	Нэг сувилагчид ногдох хүний тоо							2009% 2003	2009% 2008	Аймгууд бүсийн дүнд харьцсан зөрүү		
	2003	2004	2005	2006	2007	2008	2009			2003	2008	2009
	1	2	3	4	5	6	7	8	9	10	11	12
<b>Төвийн бүсийн дүн</b>	<b>179</b>	<b>346</b>	<b>335</b>	<b>328</b>	<b>326</b>	<b>330</b>	<b>333</b>	<b>186.03</b>	<b>100.91</b>	<b>х</b>	<b>х</b>	<b>х</b>
- Говьсүмбэр	281	292	292	262	249	219	247	87.90	112.79	102	-111	-86
- Дархан	311	273	270	260	250	269	272	87.46	101.12	132	-61	-61
- Дорноговь	342	329	326	326	338	321	332	97.08	103.43	163	-9	-1
- Дундговь	344	328	325	343	354	342	327	95.06	95.61	165	12	-6
- Өмнөговь	356	389	374	389	369	353	388	108.99	109.92	177	23	55
- Сэлэнгэ	379	378	366	337	365	384	366	96.57	95.31	200	54	33
- Төв	452	436	394	391	368	369	373	82.52	101.08	273	39	40
<b>Улсын дундаж</b>	<b>322</b>	<b>318</b>	<b>317</b>	<b>306</b>	<b>300</b>	<b>298</b>	<b>300</b>	<b>93.17</b>	<b>100.67</b>	<b>143</b>	<b>-32</b>	<b>-33</b>

**Эмнэлэгт хэвтэж эмчлүүлсэн өвчтний тоо.**  
**NUMBER OF PATIENTS HOSPITALIZED ,by aimags and**  
**( Төвийн бүс Central region ) мян.хүн thous.persons**

	Эмчлүүлсэн хүн мян-хүн мян.хүн thous.persons							2009% 2003	2009% 2008	Аймгууд бүсийн дүнд харьцсан хувь		
	2003	2004	2005	2006	2007	2008	2009			2003	2008	2009
	1	2	3	4	5	6	7	8	9	10	11	12
<b>Төвийн бүсийн дүн</b>	<b>79.8</b>	<b>86.6</b>	<b>89.8</b>	<b>91</b>	<b>92.7</b>	<b>97.1</b>	<b>96.6</b>	<b>121.05</b>	<b>99.49</b>	<b>100.0</b>	<b>100.0</b>	<b>100.0</b>
- Говьсүмбэр	3.5	3.7	4.1	4.3	4.1	4.1	4.3	122.86	104.88	4.39	4.22	4.45
- Дархан	15.7	17.2	17.8	18	18.7	20.1	20.8	132.48	103.48	19.67	20.70	21.53
- Дорноговь	11.4	11.7	11.9	12.7	12.8	13.4	12.9	113.16	96.27	14.29	13.80	13.35
- Дундговь	7.7	8.9	10.1	10.2	10.4	11.0	10.7	138.96	97.27	9.65	11.33	11.08
- Өмнөговь	8.7	10.1	9.1	9.4	10.2	10.8	10.4	119.54	96.30	10.90	11.12	10.77
- Сэлэнгэ	18.3	19.1	20.9	21.4	20.9	21.6	21.8	119.13	100.93	22.93	22.25	22.57
- Төв	14.5	15.9	15.9	15	15.6	16.1	15.7	108.28	97.52	18.17	16.58	16.25
<b>Улсын дундаж</b>	<b>520</b>	<b>558.2</b>	<b>580.9</b>	<b>598.7</b>	<b>618.5</b>	<b>638.4</b>	<b>649.4</b>	<b>124.91</b>	<b>101.72</b>	<b>15.35</b>	<b>15.21</b>	<b>14.88</b>



**Үр хөндөлтийн тоо, аймгаар**  
**ABORTIONS, by aimags**  
**(Төвийн бүс Central region)**

	Үр хөндөлтийн тоо Abortions							2009% 2003	2009% 2003	Бүсийн дүнд аймгуудын эзлэх хувь		
	2003	2004	2005	2006	2007	2008	2009			2003	2008	2009
	1	2	3	4	5	6	7	8	9	10	11	12
<b>Төвийн бүсийн дүг</b>	<b>1235</b>	<b>1338</b>	<b>1173</b>	<b>1923</b>	<b>1342</b>	<b>1423</b>	<b>2081</b>	<b>168.50</b>	<b>146.24</b>	<b>100.0</b>	<b>100.0</b>	<b>100.0</b>
- Говьсүмбэр	18	12	9	21	31	30	23	127.8	76.67	1.46	2.11	1.11
- Дархан	20	140	23	997	289	347	992	4960.0	285.88	1.62	24.39	47.67
- Дорноговь	373	320	287	340	317	348	442	118.5	127.01	30.20	24.46	21.24
- Дундговь	43	39	49	77	46	62	46	107.0	74.19	3.48	4.36	2.21
- Өмнөговь	495	538	427	193	269	212	180	36.4	84.91	40.08	14.90	8.65
- Сэлэнгэ	220	275	271	210	307	367	336	152.7	91.55	17.81	25.79	16.15
- Төв	66	14	107	85	83	57	62	93.9	108.77	5.34	4.01	2.98
<b>Улсын дүн</b>	<b>10472</b>	<b>8919</b>	<b>9064</b>	<b>12594</b>	<b>15817</b>	<b>10688</b>	<b>12602</b>	<b>120.34</b>	<b>117.91</b>	<b>11.79</b>	<b>13.31</b>	<b>16.51</b>

**Халдварт өвчнөөр өвчлөөд бүртгэгдсэн хүмүүс.**  
**REGISTERED MAIN PATIENTS WITH INFECTIOUS DISEASES**  
**(Төвийн бүс Central region)**

	Халдварт өвчнөөр өвчлөгсөдийн тоо							2009% 2003	2009% 2003	Бүсийн дүнд аймгуудын эзлэх хувь		
	2003	2004	2005	2006	2007	2008	2009			2003	2008	2009
	1	2	3	4	5	6	7	8	9	10	11	12
<b>Төвийн бүсийн дүг</b>	<b>4050</b>	<b>4203</b>	<b>4005</b>	<b>5133</b>	<b>6492</b>	<b>5706</b>	<b>4691</b>	<b>115.83</b>	<b>82.21</b>	<b>100.0</b>	<b>100.0</b>	<b>100.0</b>
- Говьсүмбэр	152	94	106	245	322	279	149	98.0	53.41	3.75	4.89	3.18
- Дархан	988	1102	1009	1108	1398	1354	1208	122.3	89.22	24.40	23.73	25.75
- Дорноговь	513	544	650	915	1461	1157	1102	214.8	95.25	12.67	20.28	23.49
- Дундговь	422	271	345	540	511	263	213	50.5	80.99	10.42	4.61	4.54
- Өмнөговь	210	335	160	280	847	512	286	136.2	55.86	5.19	8.97	6.10
- Сэлэнгэ	975	879	1130	1120	1267	1291	1263	129.5	97.83	24.07	22.63	26.92
- Төв	790	978	605	925	686	850	470	59.5	55.29	19.51	14.90	10.02
<b>Улсын дүн</b>	<b>26884</b>	<b>31324</b>	<b>32332</b>	<b>36221</b>	<b>41082</b>	<b>43793</b>	<b>38859</b>	<b>144.54</b>	<b>88.73</b>	<b>15.06</b>	<b>13.03</b>	<b>12.07</b>

**Төвийн бүсийн аймгуудын нялхсын эндэгдэл (амьд төрсөн 1000 хүүхэд тутамд) аймгаар.**

**INFANT MORTALITY RATE ( per 1000 live births ), by aimags**

	Нялхсын эндэгдэл 1000 хүүхдэд (тоогоор)							2009% 2003	2009% 2003	Бүсийн дунджаас зөрүү (промилээр)		
	2003	2004	2005	2006	2007	2008	2009			2003	2008	2009
	1	2	3	4	5	6	7	8	9	10	11	12
<b>Төвийн дундаж</b>	<b>17.4</b>	<b>19.1</b>	<b>14.7</b>	<b>16.5</b>	<b>10.2</b>	<b>13.1</b>	<b>13.3</b>	<b>76.4</b>	<b>101.5</b>			
- Говьсүмбэр	16.1	25.6	8.5	21.9	3.4	27.0	20.8	129.2	77.0	-1.3	13.9	7.5
- Дархан	16.8	15.1	12.3	14.3	8.4	11.8	10.4	61.9	88.1	-0.6	-1.3	-2.9
- Дорноговь	20.5	17.2	17.9	22.5	20.9	29.7	20.2	98.5	68.0	3.1	16.6	6.9
- Дундговь	19.1	27.6	17.7	13.2	12.7	12.6	17.6	92.1	139.7	1.7	-0.5	4.3
- Өмнөговь	28.0	20.0	29.0	27.2	21.3	22.7	19.8	70.7	87.2	10.6	9.6	6.5
- Сэлэнгэ	12.5	15.9	10.0	10.5	7.0	6.0	10.2	81.6	170.0	-4.9	-7.1	-3.1
- Төв	8.7	12.4	7.8	5.9	2.3	3.6	7.8	89.7	216.7	-8.7	-9.5	-5.5
<b>Улсын дундаж</b>	<b>23.0</b>	<b>22.3</b>	<b>20.7</b>	<b>19.1</b>	<b>17.6</b>	<b>19.4</b>	<b>20.0</b>	<b>87.0</b>	<b>103.1</b>	<b>5.6</b>	<b>6.3</b>	<b>6.7</b>

**Төрөхийн улмаас эндсэн эхийн тоо**  
**NUMBER OF MATERNAL DEATHS, by aimags and**

	Эндсэн эхийн тоо Number of maternal deaths							2009% 2003	2009% 2003	Бүсийн дүнд аймгуудын эзлэх хувь		
	2003	2004	2005	2006	2007	2008	2009			2003	2008	2009
	1	2	3	4	5	6	7	8	9	10	11	12
<b>Төвийн бүсийн Дүн</b>	<b>3</b>	<b>6</b>	<b>5</b>	<b>4</b>	<b>5</b>	<b>4</b>	<b>6</b>	<b>200.0</b>	<b>100.0</b>	<b>100.0</b>	<b>100.0</b>	<b>100.0</b>
- Говьсүмбэр	0	0	1	1				0.0	0.0	0.0	0.0	0.0
- Дархан	0	1	0	1	1			0.0	0.0	0.0	25.0	0.0
- Дорноговь	2	0	0	1				0.0	0.0	66.7	25.0	0.0
- Дундговь	0	1	0	0	1	1	1	0.0	0.0	0.0	25.0	16.7
- Өмнөговь	0	0	2	0	3			0.0	0.0	0.0	0.0	16.7
- Сэлэнгэ	0	3	2	1			1	0.0	0.0	0.0	25.0	16.7
- Төв	1	1	0	0			3	0.0	0.0	33.3	0.0	50.0
<b>Улсын дундаж</b>	<b>49</b>	<b>44</b>	<b>42</b>	<b>33</b>	<b>50</b>	<b>31</b>	<b>56</b>	<b>63.3</b>	<b>100.0</b>	<b>6.1</b>	<b>12.9</b>	<b>10.7</b>

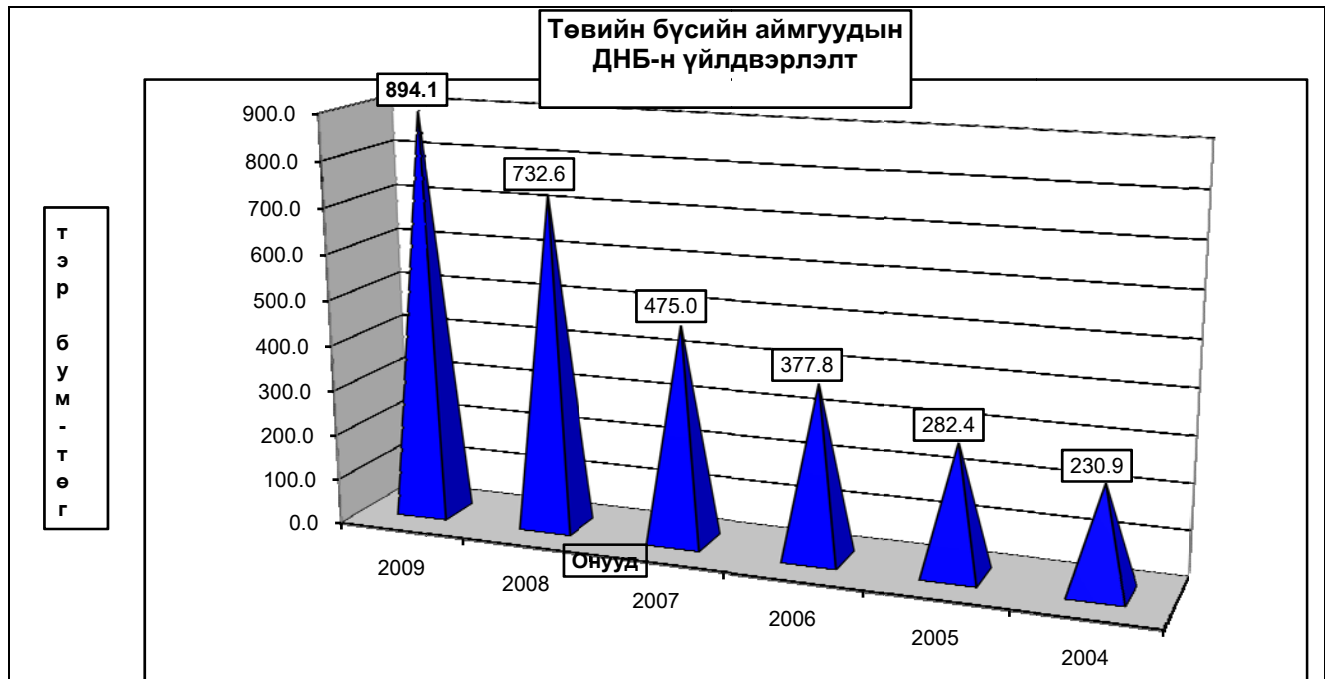
**Бүртгэгдсэн гэмт хэргийн тоо,бүс,аймгаар.**  
**NUMBER OF OFFENCES COMMITTED,by regions,aimags**  
**(Төвийн бүс Central region)**

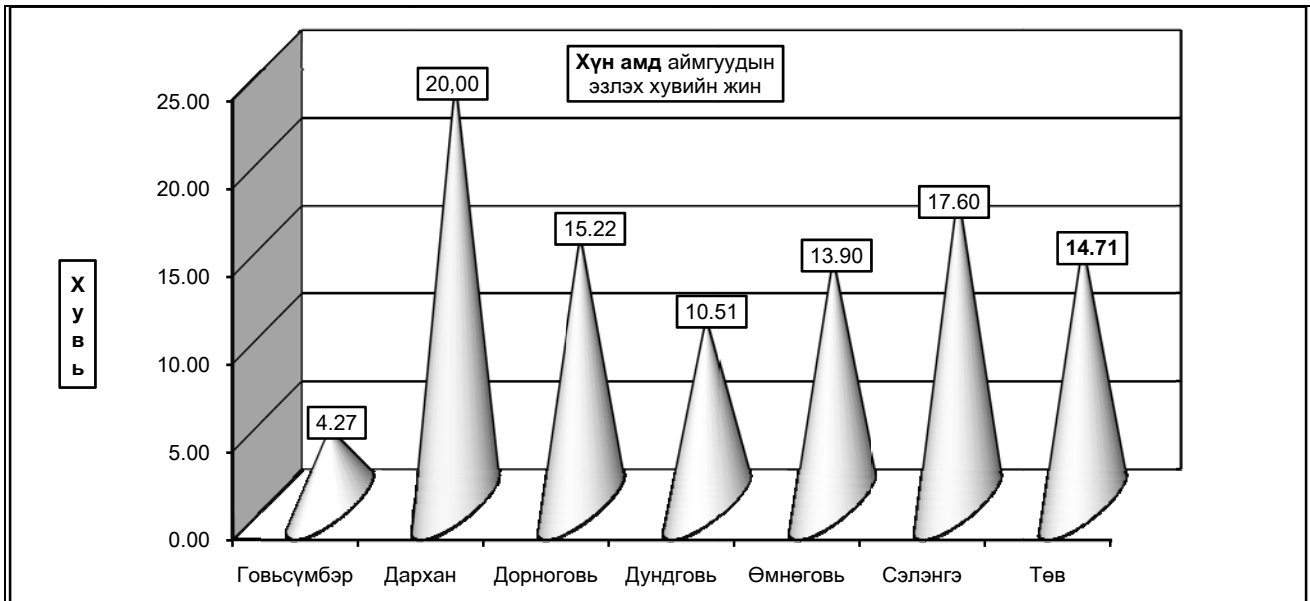
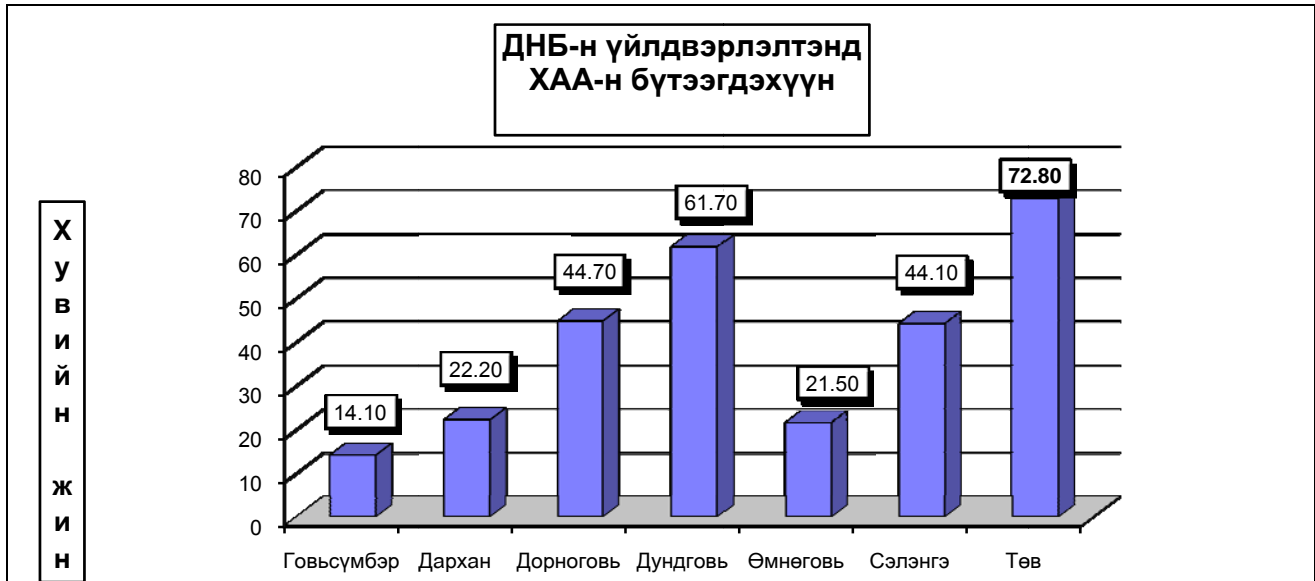
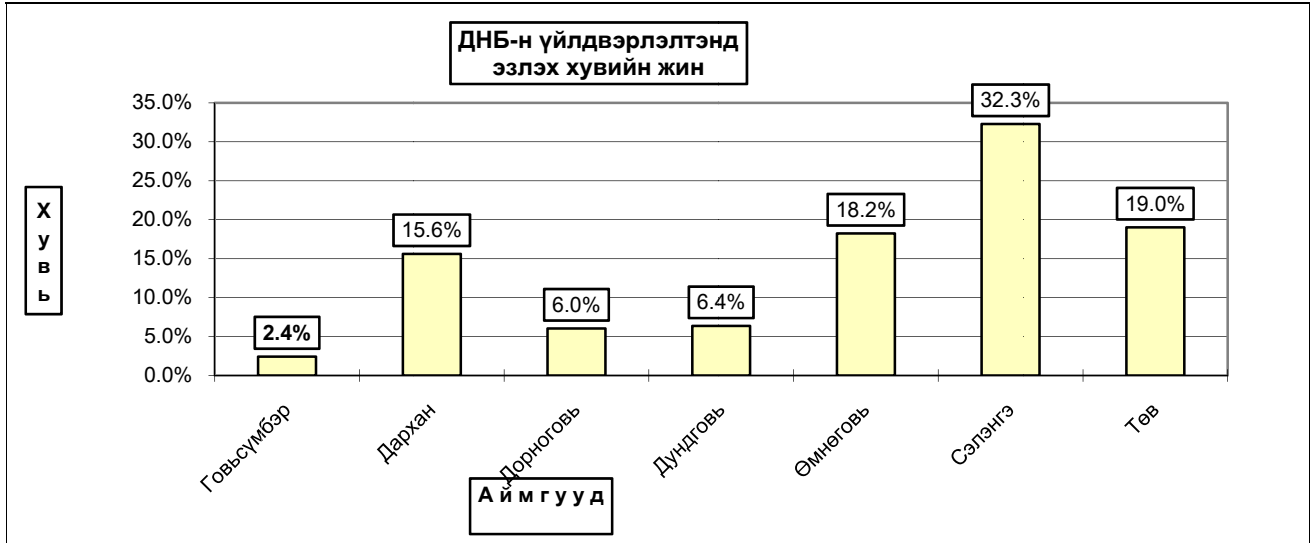
	Бүртгэгдсэн гэмт хэрэг ( тоогоор) number							2009% 2003	2009% 2003	Бүсийн дүнд аймгуу- дын эзлэх хувь		
	2003	2004	2005	2006	2007	2008	2009			2003	2008	2009
	1	2	3	4	5	6		7	8	9	10	11
<b>Төвийн бүсийн Дүн</b>	<b>3814</b>	<b>3571</b>	<b>3252</b>	<b>3440</b>	<b>3835</b>	<b>3701</b>	<b>3458</b>	<b>90.67</b>	<b>93.43</b>	<b>100.0</b>	<b>100.0</b>	<b>100.0</b>
- Говьсүмбэр	172	141	137	172	174	161	165	95.93	102.48	4.51	4.54	4.77
- Дархан	803	626	710	664	683	644	608	75.72	94.41	21.05	17.81	17.58
- Дорноговь	649	629	496	574	570	528	579	89.21	109.66	17.02	14.86	16.74
- Дундговь	266	247	239	238	316	259	246	92.48	94.98	6.97	8.24	7.11
- Өмнөговь	335	273	209	296	502	412	304	90.75	73.79	8.78	13.09	8.79
- Сэлэнгэ	879	906	933	816	853	960	814	92.61	84.79	23.05	22.24	23.54
- Төв	710	749	528	680	737	737	742	104.51	100.68	18.62	19.22	21.46
<b>Улсын дүн</b>	<b>19934</b>	<b>18905</b>	<b>17411</b>	<b>18253</b>	<b>21268</b>	<b>20704</b>	<b>20373</b>	<b>102.20</b>	<b>98.40</b>	<b>19.13</b>	<b>18.03</b>	<b>16.97</b>

**Шүүхээр ял шийтгүүлсэн хүний тоо,бүс,аймгаар.**  
**NUMBER OF PERSONS SENTENCED, by regions,aimags**  
**(Төвийн бүс Central region)**

	Ял шийтгүүлсэн хүний тоо ( тоогоор) number							2009% 2003	2009% 2003	Бүсийн дүнд аймгуу- дын эзлэх хувь		
	2003	2004	2005	2006	2007	2008	2009			2003	2008	2009
	1	2	3	4	5	6		7	8	9	10	11
<b>Төвийн бүсийн Дүн</b>	<b>2159</b>	<b>2284</b>	<b>2450</b>	<b>1981</b>	<b>2054</b>	<b>1847</b>	<b>1722</b>	<b>79.76</b>	<b>93.23</b>	<b>100.0</b>	<b>100.0</b>	<b>100.0</b>
- Говьсүмбэр	78	78	101	83	81	41	34	43.59	82.93	3.61	2.22	1.97
- Дархан	473	523	675	554	465	349	380	80.34	108.88	21.91	18.90	22.07
- Дорноговь	340	318	357	290	332	311	285	83.82	91.64	15.75	16.84	16.55
- Дундговь	178	163	197	171	160	130	104	58.43	80.00	8.24	7.04	6.04
- Өмнөговь	246	182	167	143	204	151	147	59.76	97.35	11.39	8.18	8.54
- Сэлэнгэ	590	637	660	498	517	560	540	91.53	96.43	27.33	30.32	31.36
- Төв	254	383	293	242	295	305	232	91.34	76.07	11.76	16.51	13.47
<b>Улсын дүн</b>	<b>9029</b>	<b>9473</b>	<b>10153</b>	<b>7792</b>	<b>8463</b>	<b>8495</b>	<b>7513</b>	<b>83.21</b>	<b>88.44</b>	<b>23.91</b>	<b>21.74</b>	<b>22.92</b>

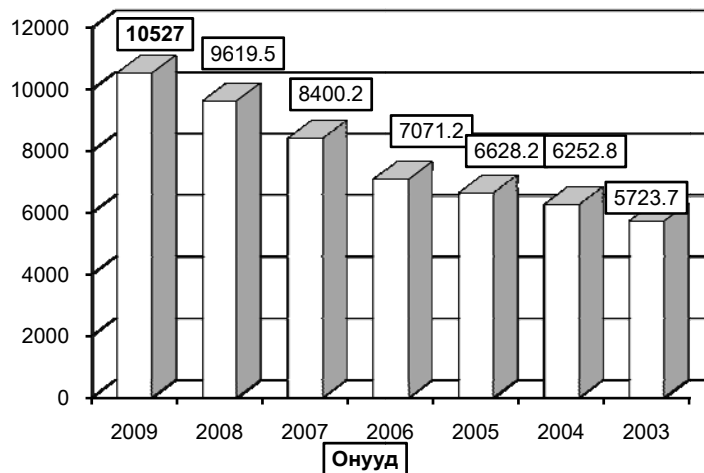
Төвийн бүсийн дүнгээр бүртгэгдсэн гэмт хэрэг нь Улсын дүнгээр бүртгэгдсэн хэргийн 16.97% нь байгаа бол бүсэд бүртгэгдсэн гэмт хэргийн 21.46% буюу 742 хэрэг Төв аймагт гарч, Сэлэнгийн дараа 2-т орж байна. 2009 онд 18-с дээш насны 10000 хүнд ногдох бүртгэгдсэн гэмт хэргийн тоо тус аймагт 126 байгаа нь өмнөх оноос 1-ээр, улсын дунджаас 10-аар тус тус өсөв. 2009 оны байдлаар шүүхээр ял шийтгүүлсэн хэрэг бүсийн дүнгээр өмнөх оноос 6.77%-иар, аймгийнх 23.93 хувиар тус тус буурав. Гэмт хэргийн гаралт улсын хэмжээнд багасах хандлагатай байгаагийн зэрэгцээ 2009 онд Дарханаас бусад бүсийн бүх аймгуудад 2.65-23.93 хувиар буурав.





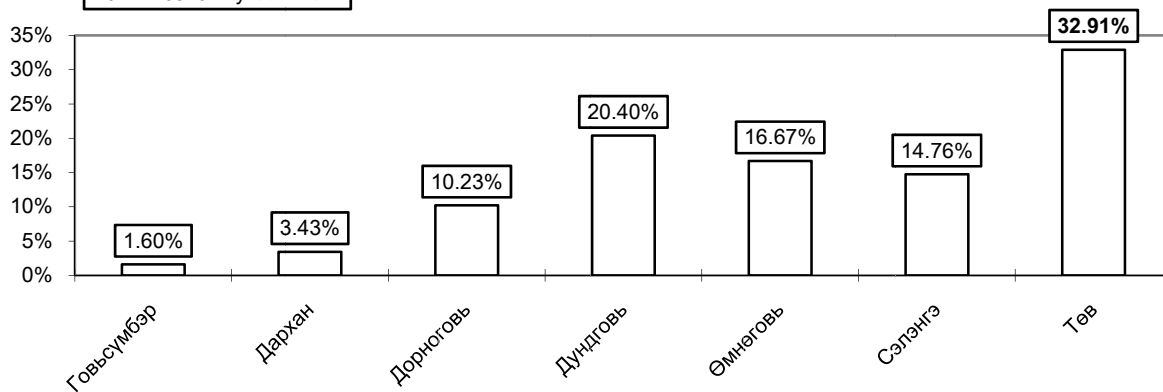
**Төвийн бүсийн аймгуудын малын тоо.**

М  
я  
н  
-  
т  
о  
л  
г  
о  
й



**Нийт малд аймгуудын малын эзлэх хувийн жин.**

Х  
у  
в  
ь



**Тариалсан талбайн хэмжээ**

М  
я  
н  
-  
г  
а

