

Төв аймгийн Статистикийн хэлтэс

..... танаа



Төвийн бүсийн эдийн засаг нийгмийн хөгжил
2010 оны судалгаа
танилцуулга

Зуунмод

2011он

Гарчиг

- I. **Өмнөх үг.**
- II. **Улсын хэмжээний нийгэм эдийн засгийн үндсэн үзүүлэлтүүдэд эзлэх зиндаа**
- III. **Засаг захиргааны нэгж, Төвийн бүсийн аймгуудын Дотоодын нийт бүтээгдэхүүн**

IV. **Хүн ам**

- IV.1. Суурин хүн ам, Өрхийн тоо.
- IV.2. Бүтэн, Хагас өнчин хүүхдийн тоо.
- IV.3. 16 хүртлэх насны 4 ба түүнээс дээш хүүхэдтэй болон Эмэгтэй тэргүүлэгчтэй өрх
- IV.4. 16 хүртлэх насны хүүхэдтэй гэр бүлгүй эмэгтэйчүүд, Хүүхэд төрүүлсэн эхчүүд
- IV.5. 1000 хүнд ногдох төрөлт, нас баралт.
- IV.6. Төрөлт, нас баралт, гэрлэлт, гэр бүл цуцлалт, үрчлэлт болон хүн амын дундаж наслалт
- IV.7. Эдийн засгийн идэвхитэй хүн ам, Ажиллагчдын тоо.
- IV.8. Бүртгэлтэй ажилгүйчүүдийн тоо, Ажилгүйдлийн түвшин.

V. **Малын тоо, бүтэц**

- V.1. Нийт малын болон Тэмээний тоо.
- V.2. Адуу, Үхрийн тоо.
- V.3. Хонь, Ямааны тоо.

VI. **Газар тариалан**

- VI.1. Тариалсан талбай, Хураан авсан үр тариа.
- VI.2. Хураан авсан Төмс, Хүнсний ногоо.

VII. **Төсөв**

- VII.1. Орон нутгийн төсвийн орлого, Зарлага.
- VII.2. Улсын төсвөөс орон нутгийн төсөвт олгосон санхүүгийн дэмжлэг, орон нутгийн төсвөөс улсын төсөвт төвлөрүүлсэн орлого.

VIII. **Аж үйлдвэр, Барилга**

- VIII.1. Аж үйлдвэрийн бүтээгдэхүүн борлуулалт, Гадаад дотоодын хамтарсан барилгын байгууллагын гүйцэтгэсэн барилга угсралт, их засварын ажил.

IX. **Боловсрол, Соёл, Эрүүл мэнд**

- IX.1. Ерөнхий боловсролын сургуулийн тоо, ЕБС-д өдрөөр суралцагсад.
- IX.2. Ерөнхий боловсролын сургуулийн багш нарын тоо, ЕБС-ийн нэг багшид ногдох суралцагчид
- IX.3. Сургуулийн өмнөх насны хүүхдийн байгууллага. Мэргэжлийн урлагийн байгууллагын тоглолт, үзэгчид.
- IX.4. Музейн үзвэр, үзэгчид, Сүм хийдийн тоо.
- IX.5. Их эмчийн болон нэг их эмчид ногдох хүний тоо.
- IX.6. Нэг сувилагчид ногдох хүн, Эмнэлэгт хэвтэж эмчлүүлсэн өвчтний тоо.
- IX.7. Үр хөндөлт, Халдварт өвчнөөр өвчлөөд бүртгэгдсэн хүмүүс.
- IX.8. 1000 амьд төрсөн хүүхдэд ногдох Нялхсын эндэгдэл, Төрөхийн улмаас эндсэн эхийн тоо

X. **Гэмт хэрэг**

- X.1. Бүртгэгдсэн гэмт хэргийн болон Шүүхээр ял шийтгүүлсэн хүний тоо.

XI. **Графикууд:**

Өмнөх үг

2010 оны жилийн эцсийн байдлаар төвийн бүст багтдаг аймгууд улсын хэмжээний газар нутгийн 30,26%, засаг захиргааны (нийт сумдын) нэгжийн 28.11%, нийт хүн амын 16.51%, Өрхийн 18.13 %, эдийн засгийн идэвхитэй хүн амын 18.78%, нийт ажиллагсадын 18.90%, нийт малын 23.24%, үүний дотор тэмээний 50.07%, адууны 23.17%, үхрийн 19.22%, хонины 22.98%, ямааны 23.28%, тариалсан талбайн 71.73 хувь, хураан авсан үр тарианы 76.06 хувь, төмсний 64.54 хувь, хүнсний ногооны 61.69 хувь нь ногдож, Дотоодын нийт бүтээгдэхүүний 10.74 орчим хувийг үйлдвэрлэж, орон нутгийн төсвийн орлогын 23.56 хувийг, зарлагын 23.60 хувь нь ногдож, Улсын хэмжээний Ерөнхий боловсролын сургуулийн 20.64 %, тэнд суралцагсадын 16.54 %, ЕБС-ийн өмнөх байгууллагын 19.07 хувь ногдлоо.

1000 хүнд ногдох төрөлт улсын дунджаас 0.4 пунктээр бага, хүн амын дундаж наслалт улсын дунджаас (Дархан, Дорноговиос бусад нь)дээгүүр (0.42-2.18 насаар) гарав.

Энэ бүсийн дүнгээр амьд төрсөн 1000 хүүхдэд ногдох нялхсын эндэгдэл улсын дунджаас 33.2 хувиар буюу 6.7 хүүхдээр бага байна.

Ажилгүйдлийн түвшин улсын дунджаас 0,6 хувиар бага, нэг их эмчид ногдох хүний тоо улсын дунджаас 107 хүнээр, нэг сувилагчид ногдох хүн 38-аар тус тус их байгаа нь эмнэлэгийн боловсон хүчний хангалт доогуур байгаатай холбоотой.

х . х . х

Төвийн бүс нутагтаа манай аймаг сум, багийн тоогоор 1-т, газар нутгийн хэмжээгээр 4-т, хүн амын тоогоор 3-т, малын тоогоор 1-т, газар тариалангийн үйлдвэрлэлээрээ 2-т, Дотоодын нийт бүтээгдэхүүн үйлдвэрлэлтээр 4-т, хүн амын дундаж наслалтаараа 3-т, эдийн засгийн идэвхитэй хүн ам, ажиллагсадын тоогоороо 2-т, ХХҮХ-т бүртгэлтэй ажилгүйчүүдийн тоогоороо 2-т, орон нутгийн орлого бүрдүүлэлтээрээ 5-т, зарлага хэрэглээгээрээ 4-т, Аж үйлдвэрийн бүтээгдэхүүний борлуулалтаараа 5-д, барилга угсралт, их засварын ажлаар 1-т, Ерөнхий боловсролын сургуулийн тоогоор 2-т, сургуулийн өмнөх насны хүүхдийн байгууллагын тоогоороо 1-д байгаа бол, Ерөнхий боловсролын сургуульд суралцагчдын тоогоор 3-т, цэцэрлэгийн хүүхдийн тоогоор 3-т, нэг их эмчид ногдох хүний тоогоор 2-т, нэг сувилагчид ногдох хүний тоогоор 1-д буюу улсын дунджаас 16 – 280 хүнээр их байна.

1000 хүнд ногдох нялхсын эндэгдлийн тоогоор бүсдээ 4-т, бүртгэгдсэн гэмт хэргийн тоогоор 2-т, шүүхээр ял шийтгүүлсэн хүний тоогоор 4-т оров.

Тайлбар: Энэ зэрэгцүүлэлт судалгааг ҮСХ-ноос гаргадаг Монгол улсын статистикийн 2004-2010 оны эмхтгэл болон жил бүрийн бюллетень танилцуулгуудыг ашиглав.

дарга

Статистикийн хэлтсийн

Ж.Отгончулуун.

Улсын хэмжээний нийгэм эдийн засгийн үндсэн үзүүлэлтийн зэрэгцүүлэлтэнд эзлэх зиндаа

А	Сум дүүргийн (тоогоор)					Баг хорооны (тоогоор)					Нутаг дэвсгэрийн хэмжээ (мян.кв.км)				
	2006	2007	2008	2009	2010	2006	2007	2008	2009	2010	2006	2007	2008	2009	2010
Говьсүмбэр Govisumber	21	21	20	20	21	21	22	21	21	22	19	19	19	19	19
Дархан Darkhan-Uul	20	20	19	19	20	19	20	19	19	20	21	21	21	21	21
Дорноговь Dornogovi	16	16	15	16	15	16	17	16	17	17	5	5	5	5	5
Дундговь Dundgovi	12	13	12	13	13	14	15	14	12	15	11	11	11	11	11
Өмнөговь Omnogovi	13	14	13	14	14	17	18	17	15	18	1	1	1	1	1
Сэлэнгэ Selenge	9	9	10	10	10	18	19	18	18	19	18	18	18	18	18
Төв Tov	1	1	1	1	1	6	7	6	6	6	7	12	12	12	12
Улсын дүн *	340	340	338	338	338	1667	1670	1682	1568	1568	1564.1	1564.1	1564.1	1564.9	1564.9

А	Хүн амын нягтшил (1 км-т ногдох хүн)					Хүн амын тоо (мян-хүн)					Малын тоогоор (сая-тол)				
	2006	2007	2008	2009	2010	2006	2007	2008	2009	2010	2006	2007	2008	2009	2010
Говьсүмбэр Govisumber	4	4	4	4	4	21	21	21	21	22	21	21	21	21	22
Дархан Darkhan-Uul	2	3	2	2	3	7	7	7	6	6	19	19	19	19	20
Дорноговь Dornogovi	19	21	19	20	20	18	18	17	17	17	18	18	18	18	17
Дундговь Dundgovi	17	19	17	18	18	19	19	19	20	21	9	9	12	12	16
Өмнөговь Omnogovi	21	23	21	21	22	20	20	20	19	20	15	15	13	14	18
Сэлэнгэ Selenge	3	4	3	3	5	4	4	3	3	4	17	17	17	15	13
Төв Tov	9	11	10	10	11	8	8	9	8	8	8	8	5	4	2
Улсын дүн *	1.66	1.66	1.72	1.75	1.75	2594.8	2635.2	2683.5	2735.8	2780.8	43.3	40.3	43.3	44.0	32.7

А	Дотоодын нийт бүтээгдэхүүн (оны- үнээр) (тэрбум ₮)					Барилга угсралт, их засварын ажил (тэрбум ₮)					Аж үйлдвэрийн бүтээгдэхүүний борлуулалт (тэрбум-төг)				
	2006	2007	2008	2009	2010	2006	2007	2008	2009	2010	2006	2007	2008	2009	2010
Говьсүмбэр Govisumber	21	21	21	22	22	x	x	21	19	16	6	6	6	6	8
Дархан Darkhan-Uul	10	10	10	8	5	4	4	6	5	9	5	5	5	5	5
Дорноговь Dornogovi	20	20	20	20	19	17	17	20	20	22	9	9	14	20	21
Дундговь Dundgovi	17	17	17	21	20	18	18	18	16	14	17	17	21	21	20
Өмнөговь Omnogovi	5	5	9	6	3	14	14	15	14	17	4	4	3	2	3
Сэлэнгэ Selenge	9	9	2	3	4	20	20	17	21	21	3	3	2	4	4
Төв Tov	8	8	6	5	7	8	8	9	7	7	8	8	9	7	9
Улсын дүн *	3714.9	4599.5	6019.8	6055.8	8255.1	233.2	364.4	479.6	250.6	326.5	2093.0	2625.2	2928.3	3099.8	4468.2

А	Хураасан ургач (мян-тн)														
	ур тариа бүгд					төмс бүгд					хүнсний ногоо				
	2006	2007	2008	2009	2010	2006	2007	2008	2009	2010	2006	2007	2008	2009	2010
Говьсүмбэр Govisumber	x	x	x	x	x	21	21	21	21	22	21	21	21	21	21
Дархан Darkhan-Uul	6	6	6	6	5	8	8	4	3	3	2	2	4	3	3
Дорноговь Dornogovi	x	x	x	x	x	20	20	20	20	21	18	18	19	19	20
Дундговь Dundgovi	x	x	x	x	x	19	19	19	18	20	20	20	20	20	22
Өмнөговь Omnogovi	x	x	x	x	x	17	17	17	17	18	15	15	16	17	18
Сэлэнгэ Selenge	1	1	1	1	1	1	1	1	1	2	1	1	1	1	1
Төв Tov	2	2	3	2	2	2	2	2	2	2	1	4	4	3	2
Улсын дүн *	138.6	114.8	212.9	391.7	355.1	109.1	114.4	134.8	151.2	167.9	70.4	76.4	78.6	78.0	82.3

Тайлбар: Улсын дунгийн малын тоо сая-толгойгоор.

Аж үйлдвэрийн бүтээгдэхүүний борлуулалт тэрбум-₮-өөр

Барилга угсралт, их засварын ажил тэрбум-₮-өөр

Хураан авсан ур тариа, төмс, хүнсний ногоонууд мянган-тонноор болно.

Улсын дунгийн тоонууд нь - улсын хэмжээний дүн тоо болно.

Засаг захиргааны нэгж. 2010 оны байдлаар. ADMINISTRATIVE UNITS

А	Сум дүүргийн тоо Number of soums and districts	Баг хорооны тоо Number of bags and khoroos	Нутаг дэвсгэрийн хэмжээ Territory thous kb.km	Хүн амын нягтшил Population density
А	1	2	3	4
Төвийн бүсийн дүн (total)	95	362	473.6	0.96
- Говьсүмбэр Govisumber	3	10	5.5	2.64
- Дархан Darkhan-Uul	4	24	3.3	28.8
- Дорноговь Dornogovi	14	60	109.4	0.55
- Дундговь Dundgovi	15	66	74.7	0.61
- Өмнөговь Omnogovi	15	56	165.2	0.32
- Сэлэнгэ Selenge	17	49	41.5	2.45
- Төв Tov	27	97	74.0	1.19
Баруун бүс Western region	91	466	415.7	0.9
Хангайн бүс Khangai region	99	528	384.3	1.44
Зүүн бүс Eastern region	44	212	286.6	0.69
Нийслэл Capital city	9	132	4.7	246.78
Улсын дүн Total	338	1700	1564.9	1.75

Төвийн бүс МУ-ын газар нутгийн 30.26%, Засаг захиргааны нэгжийн (нийт сум, дүүргийн) 28.11%, хүн амын 16.51% нь ногдож, Засаг захиргааны хамгийн олон, нэгжтэй бүс нутаг юм.

**Аймгуудын Дотоодын нийт бүтээгдэхүүний хувь хэмжээ, оны үнээр
PROVINCIAL GROSS DOMESTIC PRODUCT, by regions, aimags and the, at current prices**

А	Бүгд, Total						2010 оны дүнд эзлэх хувь		
	2005	2006	2007	2008	2009	2010	Ү ү н э э с		
							Х.А.А Agriculture	А.Ү.Барилга Industry, construction	Үйлчилгээ Services
А	1	2	3	4	5	6	7	8	9
Төвийн бүсийн ДНБ	298.2	369.0	468.1	725.1	736.1	903.6	48.4	28.6	23.1
- Говьсүмбэр Govisumber	10.4	11.5	8.3	19.5	18.5	29.6	13.3	67.1	19.6
- Дархан Darkhan-Uul	54.9	59.7	82.7	135.4	127.4	184.6	21.2	43.0	35.9
- Дорноговь Dornogovi	28.5	22.0	27.8	53.3	55.1	61.1	19.3	5.0	45.7
- Дундговь Dundgovi	38.1	39.5	42.7	58.9	53.2	54.2	67.3	2.9	29.9
- Өмнөговь Omnogovi	47.9	60.6	83.0	110.4	141.7	222.6	17.2	66.3	16.5
- Сэлэнгэ Selenge	58.4	101.4	132.4	208.3	189.2	193.9	65.1	18.2	16.7
- Төв Tov	59.8	74.3	91.2	139.3	151.0	157.5	79.2	2.3	18.5
Баруун бүс Western region	219.6	271.4	342.5	480.6	377.1	381.9	58.4	5.2	36.3
Хангайн бүс Khangai region	635.9	988.5	1338.8	1475.0	1299.0	1608.6	30.7	53.9	15.4
Зүүн бүс Eastern region	125.7	225.3	271.5	279.9	264.5	294.6	52.7	20.8	26.5
Нийслэл Capital city	1762.0	2173.4	2535.8	3595.0	3913.9	5225.9	0.7	34.6	64.7
Улсын дүн Total	3041.4	4027.6	4956.6	6555.6	6590.6	8414.5	15.9	35.6	48.5

Тайлбар: * Урьдчилсан гүйцэтгэл

Бүсийн хэмжээнд ДНБ 2010 онд 903.6 тэрбум ₮-т хүрч 2009 оныхоос 167.5 тэрбум ₮-өөр өссөний дотор Төв аймгийнх 6.5 тэрбум ₮-өөр өсч, төвийн бүсийн аймгуудын ДНБ-ний 17.43% нь ногдож, ДНБ-нд хөдөө аж ахуйн бүтээгдэхүүний эзлэх хувийн жин 79.2 % байгаа нь бүсийн аймгуудаас 1-т байна.

Нэг хүнд ногдох ДНБ, бүс, аймаг, нийслэлээр, оны үнээр
GDP per person, by regions, aimags and the Capital, at current prices

(мян.төг-thous.tugrug)

Table with columns for Year (2005-2010), 2010%/2005, 2010%/2009, and Region/2010. Rows include Total, Gовьсүмбэр, Дархан, Дорноговь, Дундговь, Өмнөговь, Сэлэнгэ, Төв, Баруун бүс, Хангайн бүс, Зүүн бүс, Нийслэл, and Улсын дүн.

Суурин хүн амын тоо, бүс, аймаг, нийслэлээр, оны эцэст
RESIDENT POPULATION, by regions, aimags and at the end of the year

(мян-хүн thous.persons)

Table with columns for Year (2004-2010), 2010%/2004, 2010%/2009, and Region/2010. Rows include Total, Говьсүмбэр, Дархан, Дорноговь, Дундговь, Өмнөговь, Сэлэнгэ, Төв, Баруун бүс, Хангайн бүс, Зүүн бүс, Нийслэл, and Улсын дүн.

2004 онтой харьцуулахад бүсийн хүн амын тоо 4.6% буюу 20.1 мянгаар өсч, жилийн дундаж өсөлт 1.8 хувь болов.

Өрхийн тоо, бүс, аймаг, нийслэлээр, оны эцэст
NUMBER OF HOUSEHOLDS, by regions, aimags and at the end of the year

(мян-хүн thous.household)

Table with columns for Year (2004-2010), 2010%/2004, 2010%/2009, and Region/2010. Rows include Total, Говьсүмбэр, Дархан, Дорноговь, Дундговь, Өмнөговь, Сэлэнгэ, Төв, Баруун бүс, Хангайн бүс, Зүүн бүс, Нийслэл, and Улсын дүн.

Бүтэн өнчин хүүхдийн тоо, бүс, аймаг, нийслэлээр, оны эцэст
DOUBLE ORPHAN CHILDREN, by regions, aimags and the capital, at the end of year

Table with columns for Year (2004-2010), 2010%/2004, 2010%/2009, and Region/2010. Rows include Total, Говьсүмбэр, Дархан, Дорноговь, Дундговь, Өмнөговь, Сэлэнгэ, Төв, Баруун бүс, Хангайн бүс, Зүүн бүс, Нийслэл, and Улсын дүн.

Хагас өнчин хүүхдийн тоо, бүс, аймаг, нийслэлээр, оны эцэст
ORPHAN CHILDREN, by regions, aimags and the capital, at the end of year

Table with columns for Year (2004-2010), 2010%/2004, 2010%/2009, and Region/2010. Rows include Total, Говьсүмбэр, Дархан, Дорноговь, Дундговь, Өмнөговь, Сэлэнгэ, Төв, Баруун бүс, Хангайн бүс, Зүүн бүс, Нийслэл, and Улсын дүн.

**16 хүртэлх насны 4 ба түүнээс дээш хүүхэдтэй өрхийн тоо
бүс, аймаг, нийслэлээр, оны эцэст
HOUSEHOLDS WITH 4 AND MORE CHILDREN AGED BELOW 16,
by regions, aimags and the Capital, at the end of year**

	16 хүртэлх насны 4 түүнээс дээш хүүхэдтэй өрх							2010% 2004	2010% 2009	Бүсийн дүнд аймгуудын эзлэх хувь		
	2004	2005	2006	2007	2008	2009	2010			2004	2009	2010
	1	2	3	4	5	6	7	8	9	10	11	12
Төвийн бүсийн дүн	7560	5586	5542	4687	3445	3066	2516	33.3	82.1	100.0	100.0	100.0
- Говьсүмбэр	105	112	67	87	61	52	101	96.2	194.2	1.4	1.7	4.0
- Дархан	2102	640	963	833	613	133	238	11.3	178.9	27.8	4.3	9.5
- Дорноговь	774	712	606	477	427	370	274	35.4	74.1	10.2	12.1	10.9
- Дундговь	794	699	575	538	309	387	329	41.4	85.0	10.5	12.6	13.1
- Өмнөговь	925	928	925	705	490	485	432	46.7	89.1	12.2	15.8	17.2
- Сэлэнгэ	1532	1300	1312	1302	743	1096	486	31.7	44.3	20.3	35.7	19.3
- Төв	1328	1195	1094	745	802	543	656	49.4	120.8	17.6	17.7	26.1
Баруун бүс	14678	14417	14514	13300	10429	8775	8347	56.9	95.1	x	x	x
Хангайн бүс	11330	11259	9908	8155	7525	6328	5285	46.6	83.5	x	x	x
Зүүн бүс	3182	2598	2182	3335	2463	1552	1604	50.4	103.4	x	x	x
Нийслэл	9931	8575	7873	8448	7988	7272	6394	64.4	87.9	x	x	x
Улсын дүн	46681	42435	40019	37925	31850	26993	24146	51.7	89.5	x	x	x

**Эмэгтэй тэргүүлэгчтэй өрхийн тоо, бүс, аймаг, нийслэлээр, оны эцэст
FEMALE-HEADED HOUSEHOLDS, by regions, aimags and the Capital, at the end of year**

	Эмэгтэй тэргүүлэгчтэй өрхийн тоо							2010% 2004	2010% 2009	Бүсийн дүнд аймгуудын эзлэх хувь		
	2004	2005	2006	2007	2008	2009	2010			2004	2009	2010
	1	2	3	4	5	6	7	8	9	10	11	12
Төвийн бүсийн дүн	12253	13273	13453	13777	15113	15867	16489	134.6	103.9	100.0	100.0	100.0
- Говьсүмбэр	551	592	567	581	647	678	569	103.3	83.9	4.5	4.3	3.5
- Дархан	2502	3021	3005	2988	3373	3793	4256	170.1	112.2	20.4	23.9	25.8
- Дорноговь	1518	1667	1892	2180	2190	2415	2377	156.6	98.4	12.4	15.2	14.4
- Дундговь	1445	1486	1560	1598	1527	1649	1820	126.0	110.4	11.8	10.4	11.0
- Өмнөговь	1963	1906	1933	1812	2145	2205	2380	121.2	107.9	16.0	13.9	14.4
- Сэлэнгэ	2021	1965	2034	2124	2585	2793	2364	117.0	84.6	16.5	17.6	14.3
- Төв	2253	2636	2462	2494	2646	2334	2723	120.9	116.7	18.4	14.7	16.5
Баруун бүс	10155	10647	10362	10615	11095	12060	11947	117.6	99.1	x	x	x
Хангайн бүс	16845	17837	17846	17445	18108	19011	19381	115.1	101.9	x	x	x
Зүүн бүс	6050	6549	6462	6968	7086	7544	7639	126.3	101.3	x	x	x
Нийслэл	20384	22022	24096	23323	25391	26727	25557	125.4	95.6	x	x	x
Улсын дүн	65687	70328	72219	72128	76793	81209	81013	123.3	99.8	x	x	x

**16 хүртэлх насны хүүхэдтэй, гэр бүлгүй эмэгтэйчүүдийн тоо
бүс, аймаг, нийслэлээр, оны эцэст
SINGLE WOMAN, with children aged below 16
by regions, aimags and the Capital, at the end of year**

	Хүүхэдтэй гэр бүлгүй эмэгтэйчүүдийн тоо							2010% 2004	2010% 2009	Бүсийн дүнд аймгуудын эзлэх хувь		
	2004	2005	2006	2007	2008	2009	2010			2004	2009	2010
	2	3	4	5	6	7	7	8	9	10	11	12
Төвийн бүсийн Дүн	8640	9469	8749	8897	9573	8930	8058	93.3	90.24	100.0	100.0	100.0
- Говьсүмбэр	354	444	392	398	301	324	327	92.4	100.93	4.10	3.63	4.06
- Дархан	1043	1854	1704	1770	2102	1679	1766	169.3	105.18	12.07	18.80	21.92
- Дорноговь	1160	1370	1292	1311	1666	1664	1146	98.8	68.87	13.43	18.63	14.22
- Дундговь	1076	1065	1068	998	1008	900	862	80.1	95.78	12.45	10.08	10.70
- Өмнөговь	1522	1496	1424	1389	1300	1267	1173	77.1	92.58	17.62	14.19	14.56
- Сэлэнгэ	1920	1701	1616	1744	1848	1910	1540	80.2	80.63	22.22	21.39	19.11
- Төв	1565	1539	1253	1287	1348	1186	1244	79.5	104.89	18.11	13.28	15.44
Баруун бүс	4808	5256	4963	4659	4588	4835	4112	85.5	85.05	x	x	x
Хангайн бүс	11801	12181	10887	10466	9536	9780	9233	78.2	94.41	x	x	x
Зүүн бүс	4221	4632	4154	4001	4058	3781	3993	94.6	105.61	x	x	x
Нийслэл	15634	16877	17445	15494	14719	15001	14541	93.0	96.93	x	x	x
Улсын дүн	45104	48415	46198	43517	42474	42327	39937	88.5	94.35	x	x	x

**Хүүхэд төрүүлсэн эхчүүдийн тоо, бүс, нийслэлээр
WOMEN WHO GAVE BIRTH, by regions, aimags and the Capital**

	Хүүхэд төрүүлсэн эхчүүдийн тоо							2010% 2004	2010% 2009	Бүсийн дүнд аймгуудын эзлэх хувь		
	2004	2005	2006	2007	2008	2009	2010			2004	2009	2010
	1	2	3	4	5	6	7	8	9	10	11	12
Төвийн бүсийн Дүн	7837	7530	7852	9170	9992	11495	10170	129.8	88.47	100.0	100.0	100.0
- Говьсүмбэр	232	231	273	288	330	381	346	149.1	90.81	2.96	3.31	3.40
- Дархан	1393	1466	1539	1904	1947	2387	2049	147.1	85.84	17.77	20.77	20.15
- Дорноговь	1044	999	1109	1247	1276	1435	1338	128.2	93.24	13.32	12.48	13.16
- Дундговь	866	904	904	1021	1107	1245	970	112.0	77.91	11.05	10.83	9.54
- Өмнөговь	947	826	806	935	1224	1357	1154	121.9	85.04	12.08	11.81	11.35
- Сэлэнгэ	1752	1703	1709	2033	2165	2537	2329	132.9	91.80	22.36	22.07	22.90
- Төв	1603	1401	1512	1742	1943	2153	1984	123.8	92.15	20.45	18.73	19.51
Баруун бүс	8986	8750	9043	9182	10370	10487	8954	99.6	85.38	x	x	x
Хангайн бүс	10038	9972	10184	11266	13141	14025	12589	125.4	89.76	x	x	x
Зүүн бүс	3732	3497	3814	4180	4664	4996	4536	121.5	90.79	x	x	x
Нийслэл	14787	15397	17987	22613	25284	27732	26693	180.5	96.25	x	x	x
Улсын дүн	45380	45146	48880	56411	63451	68735	62942	138.7	91.57	x	x	x

**1000 хүнд ногдох хүн амын төрөлт, бүс, аймаг, нийслэлээр
CRUDE BIRTH RATE, by regions, aimags and the Capital**

	1000 хүнд ногдох төрөлт (тоогоор)							2010%	2010%	Аймгууд бүсийн дүнд харьцсан зөрүү +/-		
	2004	2005	2006	2007	2008	2009	2010	2004	2009	2004	2009	2010
	1	2	3	4	5	6	7	8	9	10	11	12
Төвийн бүсийн дүн	17.9	17.3	18.0	21.0	22.8	25.9	22.5	125.70	86.87	x	x	x
- Говьсүмбэр	19.1	19.1	22.3	23.6	26.2	29.3	25.6	134.0	87.37	1.2	3.4	3.1
- Дархан	16.0	16.7	17.6	21.7	22.2	27.1	22.7	141.9	83.76	-1.9	1.2	0.2
- Дорноговь	20.0	19.0	20.6	22.6	22.7	24.9	22.8	114.0	91.57	2.1	-1.0	0.3
- Дундговь	17.3	18.2	18.4	20.9	23.0	26.1	20.7	119.7	79.31	-0.6	0.2	-1.8
- Өмнөговь	20.3	17.9	17.5	20.1	26.1	28.2	23.1	113.8	81.91	2.4	2.3	0.6
- Сэлэнгэ	17.3	17.0	17.1	20.0	21.6	24.8	22.4	129.5	90.32	-0.6	-1.1	-0.1
- Төв	17.8	16.0	17.5	20.4	22.6	24.8	22.4	125.8	90.32	-0.1	-1.1	-0.1
Баруун бүс	21.8	21.4	22.2	22.5	25.3	25.8	22.1	101.4	85.66	x	x	x
Хангайн бүс	18.3	18.1	18.5	20.4	23.7	25.1	22.4	122.4	89.24	x	x	x
Зүүн бүс	18.5	17.5	19.1	21.0	23.5	25.0	23.0	124.3	92.00	x	x	x
Нийслэл	16.2	16.3	18.5	22.4	24.2	25.6	23.7	146.3	92.58	x	x	x
Улсын дүн	18.1	17.8	19.0	21.7	24.0	25.5	22.9	126.52	89.80	x	x	x

**1000 хүнд ногдох хүн амын нас баралт, бүс, аймаг, нийслэлээр, оны эцэст
CRUDE DEATH RATE, by regions, aimags and the Capital, at the end of year**

	1000 хүнд ногдох нас баралт (тоогоор)							2010%	2010%	Аймгууд бүсийн дүнд харьцсан зөрүү +/-		
	2004	2005	2006	2007	2008	2009	2010	2004	2009	2004	2009	2010
	1	2	3	4	5	6	7	8	9	10	11	12
Төвийн бүсийн дүн	6.7	7.0	6.6	6.1	5.9	6.4	6.9	102.99	107.81	x	x	x
- Говьсүмбэр	6.9	8.6	7.5	5.8	5.8	6.6	6.2	89.9	93.94	0.2	0.2	-0.7
- Дархан	7.4	7.4	7.6	6.9	6.2	7.2	7.4	100.0	102.78	0.7	0.8	0.5
- Дорноговь	6.4	6.9	6.9	5.4	5.7	5.3	6.4	100.0	120.8	-0.3	-1.1	-0.5
- Дундговь	5.3	6.0	5.3	6.1	5.3	5.8	6.7	126.4	115.52	-1.4	-0.6	-0.2
- Өмнөговь	6.4	7.5	6.5	4.3	6.0	6.9	6.7	104.7	97.10	-0.3	0.5	-0.2
- Сэлэнгэ	6.8	6.4	6.6	6.0	5.8	6.2	6.6	97.1	106.45	0.1	-0.2	-0.3
- Төв	7.0	7.5	6.2	6.6	6.2	6.8	7.2	102.9	105.88	0.3	0.4	0.3
Баруун бүс	5.8	5.9	5.7	5.6	5.3	6.3	6.2	106.9	98.41	x	x	x
Хангайн бүс	6.6	6.6	6.7	6.5	6.2	6.8	7.4	112.1	108.82	x	x	x
Зүүн бүс	7.0	6.8	6.7	6.6	6.4	6.5	6.9	98.6	106.15	x	x	x
Нийслэл	6.6	6.3	6.5	6.3	5.6	5.8	6.2	93.9	106.90	x	x	x
Улсын дүн	6.5	6.5	6.5	6.2	5.8	6.2	6.6	101.5	106.5	x	x	x

Бүсийн дүнгээр 1000 хүнд ногдох төрөлт Улсын дунджаас 0.4 промилээр бага, Төв аймаг бүс болон улсын дунджаас 0.1-0.5 промилээр тус тус доогуур, 1000 хүнд ногдох нас баралт бүсийн дүн улсын дунджаас 0.3 промилээр их, харин Төв аймгийн хувьд бүс болон улсын дунджаас 0.3 - 0.6 промилээр их гарав. Бодит тоогоор илэрхийлбэл: Тус аймагт 1000 хүнд ногдох төрөлт 2006 онд 17.5, 2007 онд 20.4, 2008 онд 22.6, 2009 онд 24.8, 2010 онд 22.4 болж, цэвэр өсөлт 2004 онд 8.5, 2006 онд 14.2, 2007 онд 14.9, 2008 онд 16.9, 2009 онд 18.0, 2010 онд 15.2 болов.

	Төрсөн хүүхэд Births	Нас барсан хүн Deaths	Цэвэр өсөлт Natural increase	Гэрлэсэн хүн Marriages	Цуцалсан хүн Divorces	Үрчлэгдсэн хүүхэд Adoption	Төрсөн хүүхэд Sex		Төрөх үеийн харьцаа sex ratio
	1	2	3	4	5	6	Эрэгтэй male	Эмэгтэй female	
Төвийн бүсийн дүн	10241	3129	7112	1316	463	318	5197	5044	103.0
- Говьсүмбэр	347	84	263	39	19	19	165	182	90.7
- Дархан	2061	677	1384	240	123	53	1043	1018	102.5
- Дорноговь	1346	379	967	216	69	17	687	659	104.2
- Дундговь	1174	314	660	107	30	24	513	461	111.3
- Өмнөговь	959	337	822	109	51	32	566	593	95.4
- Сэлэнгэ	2354	697	1657	322	92	94	1192	1162	102.6
- Төв	2000	641	1359	283	79	79	1031	969	106.4
Баруун бүс	8949	2522	6427	1424	147	549	4475	4474	100.0
Хангайн бүс	12651	4195	8456	2003	590	681	6480	6171	105.0
Зүүн бүс	4601	1383	3218	673	223	235	2382	2219	107.3
Нийслэл	26828	7064	19764	3933	1631	704	13765	13063	105.4
Улсын дүн	63270	18293	44977	9349	3054	2487	32299	30971	104.3

**Хүн амын дундаж наслалт, аймаг, нийслэлээр
LIFE EXPECTANCY AT BIRTH, by aimags and the Capital**

	Дундаж наслалт							2010%	2010%	Аймгууд улсын зөрүү +/-	
	2004	2005	2006	2007	2008	2009	2010	2004	2009	2009	2010
	2	3	4	5	6	7	8	8	9	10	11
- Говьсүмбэр	66.76	67.39	67.84	68.32	69.01	69.83	69.89	104.69	100.09	1.87	1.84
- Дархан	62.43	63.00	63.60	64.24	64.97	65.65	65.71	105.25	100.09	-2.31	-2.34
- Дорноговь	63.91	64.54	65.16	65.80	66.50	67.25	67.31	105.32	100.09	-0.71	-0.74
- Дундговь	67.18	67.81	68.22	68.66	69.41	70.17	70.23	104.54	100.09	2.21	2.18
- Өмнөговь	65.62	66.19	66.58	67.00	67.61	68.47	68.53	104.43	100.09	0.51	0.48
- Сэлэнгэ	65.49	66.12	66.74	67.39	68.18	68.87	68.93	105.25	100.09	0.91	0.88
- Төв	66.37	67.00	67.62	68.26	69.11	69.76	69.83	105.21	100.10	1.80	1.78
Улсын дүн	64.58	65.21	65.85	66.54	67.23	67.96	68.05	105.37	100.13	x	x

2010 онд гаргасан тооцоогоор Хүн амын дундаж наслалт бүсийн аймгуудаас Дархан, Дорноговиос бусад аймгууд улсын дунджаас 0.48-2.18 насаар илүү, бүсийн аймгууд дотроо Төв аймаг 3-т орж, улсын дунджаас 1,78 насаар их гарав.

**Эдийн засгийн идэвхитэй хүн ам, бүс, аймаг, нийслэлээр,
ECONOMICALLY ACTIVE POPULATION, by regions, aimags, and the Capital**

(мян-хүн thous.persons)

	Эдийн засгийн идэвхитэй хүн ам								2010% 2004	2010% 2009	Бүсийн дүнд аймгуудын эзлэх хувь		
	2004	2005	2006	2007	2008	2009	2010	2004			2009	2010	
	1	2	3	4	5	6	7	8	9	10	11	12	
Төвийн бүсийн Дүн	175.1	176.4	180.3	183.2	185.5	215.6	215.4	123.02	99.91	100.0	100.0	100.0	
- Говьсүмбэр	4.0	4.3	3.9	4.3	4.3	6.1	5.8	145.00	95.08	2.28	2.83	2.69	
- Дархан	28.3	27.2	28.8	29.2	34.5	40.4	39.0	137.81	96.53	16.16	18.74	18.11	
- Дорноговь	20.0	19.9	19.7	20.1	20.8	25.3	29.2	146.00	115.42	11.42	11.73	13.56	
- Дундговь	23.5	23.4	23.3	23.6	22.7	24.1	24.2	102.98	100.41	13.42	11.18	11.23	
- Өмнөговь	21.1	22.1	21.7	22.5	20.6	27.3	27.7	131.28	101.47	12.05	12.66	12.86	
- Сэлэнгэ	36.3	36.1	38.5	38.8	39.2	50.1	47.1	129.75	94.01	20.73	23.24	21.87	
- Төв	41.9	43.4	44.4	44.7	43.4	42.3	42.4	101.19	100.24	23.93	19.62	19.68	
Баруун бүс	172.6	173.8	176.0	170.7	164.4	188.6	187.9	108.86	99.63	x	x	x	
Хангайн бүс	238.6	239.5	246.0	249.7	249.4	268.8	268.3	112.45	99.81	x	x	x	
Зүүн бүс	71.7	72.4	75.0	75.1	74.0	76.9	80.4	112.13	104.55	x	x	x	
Нийслэл	328.1	339.1	365.5	375.3	398.2	388.0	395.1	120.42	101.83	x	x	x	
Улсын дүн	986.1	1001.2	1042.8	1054.0	1071.5	1137.9	1147.1	116.33	100.81	x	x	x	

Аймгийн Эдийн засгийн идэвхитэй хүн амын тоо өнгөрсөн оноос 0.1 мянга, бүсийн дүнд эзлэх % 0.06 пунктээр тус тус өсөв.

**Ажиллагчдын тоо, бүс аймаг, нийслэлээр
EMPLOYEES, by region, aimags and the Capital**

(мян-хүн thous.persons)

	Ажиллагчдын тоо								2010% 2004	2010% 2009	Бүсийн дүнд аймгуудын эзлэх хувь		
	2004	2005	2006	2007	2008	2009	2010	2004			2009	2010	
	1	2	3	4	5	6	7	8	9	10	11	12	
Төвийн бүсийн Дүн	170.4	171.9	175.9	179.3	181.4	191.4	195.4	114.67	102.09	100.0	100.0	100.0	
- Говьсүмбэр	3.9	4.2	3.8	4.2	4.2	4.8	5.0	128.21	104.17	2.29	2.5	2.6	
- Дархан	27.4	26.4	27.9	28.2	33.3	34.1	34.7	126.64	101.76	16.08	17.8	17.8	
- Дорноговь	19.7	19.5	19.5	19.8	20.5	20.1	24.6	124.87	122.39	11.56	10.5	12.6	
- Дундговь	22.6	22.6	22.5	23.0	22.2	20.9	21.8	96.46	104.31	13.26	10.9	11.2	
- Өмнөговь	20.6	21.6	21.2	22.2	20.1	23.2	23.4	113.59	100.86	12.09	12.1	12.0	
- Сэлэнгэ	35.0	34.9	37.4	37.8	38.2	48.8	46.1	131.71	94.47	20.54	25.5	23.6	
- Төв	41.2	42.7	43.6	44.1	42.9	39.5	39.8	96.60	100.76	24.18	20.6	20.4	
Баруун бүс	163.5	165.3	167.6	164.6	158.5	174.5	169.0	103.36	96.85	x	x	x	
Хангайн бүс	224.8	227.6	234.9	238.9	238.5	236.6	236.4	105.16	99.92	x	x	x	
Зүүн бүс	69.1	69.8	72.1	72.6	71.4	70.0	72.0	104.20	102.86	x	x	x	
Нийслэл	322.7	333.7	359.4	368.7	391.9	333.8	360.9	111.84	108.12	x	x	x	
Улсын дүн	950.5	968.3	1009.9	1024.1	1041.7	1006.3	1033.7	108.75	102.72	x	x	x	

Ажиллагчдын тоо 0.3 мянгаар өсч, бүсийн дүнд эзлэх хувь өмнөх оноос 0.2 пунктээр буурав.

**Бүртгэлтэй ажилгүйчүүдийн тоо, бүс, аймаг, нийслэлээр, оны эцэст
REGISTERED UNEMPLOYED, by regions, aimags and the Capital, at the end of year**

	Бүртгэлтэй ажилгүйчүүд бүгд Unemployed - total								2010% 2004	2010% 2009	Бүсийн дүнд аймгуудын эзлэх хувь		
	2004	2005	2006	2007	2008	2009	2010	2004			2009	2010	
	1	2	3	4	5	6	7	8	9	10	11	12	
Төвийн бүсийн дүн	4636	4514	4369	4161	3972	5379	6868	148.14	127.68	100.0	100.0	100.0	
- Говьсүмбэр	136	129	134	164	113	157	128	94.12	81.53	2.93	2.8	2.92	
- Дархан	903	837	881	1066	1159	1641	1773	196.35	108.04	19.48	29.2	30.51	
- Дорноговь	299	415	222	385	322	532	642	214.72	120.68	6.45	8.1	9.89	
- Дундговь	837	778	759	589	448	554	848	101.31	153.07	18.05	11.3	10.30	
- Өмнөговь	484	494	506	339	492	484	979	202.27	202.27	57.83	12.4	9.00	
- Сэлэнгэ	1258	1176	1096	1008	978	1120	998	79.33	89.11	27.14	24.6	20.82	
- Төв	719	685	771	610	460	891	1500	208.62	168.35	15.51	16.6	21.84	
Баруун бүс	9155	8568	8390	5958	5725	7886	7158	78.19	90.77	x	x	x	
Хангайн бүс	13824	11907	11135	10660	11109	14463	12400	89.70	85.74	x	x	x	
Зүүн бүс	2547	2511	2927	2622	2680	2672	2736	107.42	102.40	x	x	x	
Нийслэл	5392	5428	6107	6544	6327	7677	9088	168.55	118.38	x	x	x	
Улсын дүн	35554	32928	32928	29945	29813	38077	38250	107.58	100.45	x	x	x	

**Ажилгүйдлийн түвшин, бүс, аймаг, нийслэлээр
UNEMPLOYMENT RATE, by regions, aimags and the Capital**

	Ажилгүйдлийн түвшин								2010% 2004	2010% 2009	Аймгууд бүсийн дундажтай харьцсан зөрүү		
	2004	2005	2006	2007	2008	2009	2010	2004			2009	2010	
	1	2	3	4	5	6	7	8	9	10	11	12	
Төвийн бүсийн дүн	2.8	2.4	2.7	2.6	2.4	11.2	9.3	332.14	83.04	x	x	x	
- Говьсүмбэр	2.5	3.0	3.4	3.8	2.6	21.2	14.3	572.00	67.45	-0.30	10.00	5.00	
- Дархан	3.2	3.1	3.1	3.6	3.4	15.5	11.0	343.75	70.97	0.40	1.00	4.30	
- Дорноговь	1.5	2.1	1.1	1.9	1.6	20.7	15.8	1053.33	76.33	-1.30	-0.80	9.50	
- Дундговь	3.8	3.3	3.3	2.5	2.0	13.3	10.1	265.79	75.94	1.00	-0.40	2.10	
- Өмнөговь	2.4	2.2	2.3	1.5	2.4	15.0	15.4	641.67	102.67	-0.40	0.00	3.80	
- Сэлэнгэ	3.6	3.3	2.8	2.6	2.5	2.5	2.1	58.33	84.00	0.80	0.10	-8.70	
- Төв	1.7	1.6	1.7	1.4	1.1	6.5	6.0	352.94	92.31	-1.10	-1.30	-2.30	
Баруун бүс	5.3	4.9	4.8	3.5	7.0	7.5	10.1	190.57	134.67	x	x	x	
Хангайн бүс	5.8	5.0	4.5	4.3	8.9	12.0	11.9	205.17	99.17	x	x	x	
Зүүн бүс	3.6	3.5	3.9	3.5	4.4	9.0	10.5	291.67	116.67	x	x	x	
Нийслэл	1.6	1.6	1.7	1.7	10.9	14.0	8.7	543.75	62.14	x	x	x	
Улсын дүн	3.6	3.3	3.2	2.8	2.8	11.6	9.9	275.00	85.34	x	x	x	

Ажилгүйдлийн түвшин бүсийн дүнгээр улсын дунджаас 0.6 %-иар бага, бүсийн дундажтай харьцуулахад манай аймгийнх 2009, 2010 онд 4.7, 3.3-аар тус тус бага байна.

**Тариалсан талбай бүс, аймаг, нийслэлээр
SOWN AREAS by region, aimags and the Capital**

(Га. hectar)

	Тариалсан талбай (га- hectar)							2010%		Бүсийн дүнд аймгуудын эзлэх		
	2004	2005	2006	2007	2008	2009	2010	2004	2010%	2004	2009	2010
	1	2	3	4	5	6	7	8	9	10	11	12
Төв бүсийн дүн	127384.9	124274.3	108349.9	147864.0	143302.5	207969.4	226151.2	177.5	108.7	100	100	100
- Говьсүмбэр	34.2	24.7	27.0	28.7	23.0	47.3	43.6	127.5	92.2	0.0	0.0	0.0
- Дархан	9958.3	8983.6	5746.9	10781.9	8234.1	12064.4	13706.7	137.6	113.6	7.8	5.8	6.1
- Дорноговь	33.5	32.6	36.9	32.9	50.5	116.9	96.8	289.0	82.8	0.0	0.1	0.0
- Дундговь	34.6	37.8	41.2	43	59.7	99	124.9	361.0	126.2	0.0	0.0	0.1
- Өмнөговь	228.6	233	216.1	229	202.3	175.9	155.6	68.1	88.5	0.2	0.1	0.1
- Сэлэнгэ	87682.8	87346.8	74123.5	101322.9	105799.9	145022.2	147210.3	167.9	101.5	68.8	69.7	65.1
- Төв	29412.9	27615.8	28158.3	35425.6	28933	50443.7	64813.3	220.4	128.5	23.1	24.3	28.7
Баруун бүс	12196.8	8634	8794.4	8639.5	8566.5	9392.5	12525.9	102.7	133.4	x	x	x
Хангайн бүс	42509.6	38560.8	31870.4	34511.6	32489	52318.3	60340	141.9	115.3	x	x	x
Зүүн бүс	17313.9	16970.1	13752.6	10521.9	6991.2	11353.4	15143.8	87.5	133.4	x	x	x
Нийслэл	1093	1109.5	1272.9	1192.3	1146.5	1134.1	1134.3	103.8	100.0	x	x	x
Улсын дүн	200498.2	189548.7	162040.2	202729.3	192495.7	282167.7	315295.1	157.3	111.7	x	x	x

Төвийн бүсийн аймгуудын дүнгээр улсын хэмжээний тариалсан талбайн 71.73%, үүнээс үр тарианы 71.96%, төмсний 58.20%, Хүнсний ногооны 56.20%-г тариалж байгаа бол Төв аймаг бүстээ нийт тариалсан талбайн 28.66% үүнээс үр тарианы 26.96 %, төмсний 49.55%, хүнсний ногооны 28.32%-г тариалжээ.

**Хураасан ургац бүс, аймаг, ургамлын төрлөөр.
TOTAL CROPS by region, aimags and by type of plants
а. Үр тариа-бүгд Cereals total**

	Үр тарианы ургац (тн- tons)							2010%		Бүсийн дүнд аймгуудын эзлэх		
	2004	2005	2006	2007	2008	2009	2010	2004	2010%	2004	2009	2010
	1	2	3	4	5	6	7	8	9	10	11	12
Төв бүсийн дүн	94384.1	39650.5	99061.9	82519.6	161689.1	288932.5	270047.4	286.1	93.5	100	100	100
- Говьсүмбэр	10	0.0	0.0	0.0	0.0	0.0	0.0	0.0	0.0	0.0	0.0	0.0
- Дархан	5667.5	1527.0	2461.9	1748.2	4132.6	9642.6	9737.6	171.8	101.0	6.0	3.3	3.6
- Дорноговь	0	0	0	0	0	0	0	0.0	0.0	0.0	0.0	0.0
- Дундговь	0	0	0	0	0	0	0	0.0	0.0	0.0	0.0	0.0
- Өмнөговь	0	0	0	0	0	0	0	0.0	0.0	0.0	0.0	0.0
- Сэлэнгэ	71230.9	30878.2	75544.2	67666.3	136455.1	211772.7	177658.8	249.4	83.9	75.5	73.3	65.8
- Төв	17475.7	7245.3	21055.8	13105.1	21101.4	67517.2	82651.0	472.9	122.4	18.5	23.4	30.6
Баруун бүс	5194.1	2732.4	3021.3	3325.5	5098.1	6435.5	7823.5	150.6	121.6	x	x	x
Хангайн бүс	33014.7	22663.2	27851.8	26369.6	41078.9	81573.2	64830.3	196.4	79.5	x	x	x
Зүүн бүс	5910	10422.4	8637.0	2563.5	5028.0	14717.5	12359.7	209.1	84.0	x	x	x
Улсын дүн	138502.9	75468.5	138572.0	114778.2	212894.1	391658.7	355060.8	256.4	90.7	x	x	x

Үр тарианы ургац 2010 онд бүсийн хэмжээгээр 270.05 мян-тонныг хураан авсан нь 2010 оныхоос 18.9 мян-тонноор буурав. Бүсийн хураан авсан үр тарианы 30.61 хувийг Төв аймаг үйлдвэрлэж га тутмаас 16.4 центнер ургац авсан нь улсын дунджаас 2.7 центнерээр их байна.

6.Төмс Potatoes

	Төмсний ургац (тонн tons)							2010%		Бүсийн дүнд аймгуудын эзлэх хувь		
	2004	2005	2006	2007	2008	2009	2010	2004	2010%	2004	2009	2010
	1	2	3	4	5	6	7	8	9	10	11	12
Төвийн бүсийн дүн	40832.4	42727.2	61202.1	65419.4	80345.3	98975.5	108406	265.49	109.53	100.0	100.0	100.0
- Говьсүмбэр	12.5	20.8	47.3	54.9	31.2	96.9	91.9	735.20	94.84	0.03	0.10	0.08
- Дархан	4819.8	2885.9	5395.5	5703.8	11166.2	13626.6	13645.6	283.12	100.14	11.80	13.77	12.59
- Дорноговь	62.8	38.2	62.6	57.9	106.2	166.9	213.1	339.33	127.68	0.15	0.17	0.20
- Дундговь	87.5	84.3	79.3	84.3	219.8	460.4	304.5	348.00	66.14	0.21	0.47	0.28
- Өмнөговь	1177.2	874.9	922.9	1229.3	1084.3	781.4	621.1	52.76	79.49	2.88	0.79	0.57
- Сэлэнгэ	14625.5	16636.0	29026.2	30902.1	40298.5	43669.4	42749.6	292.29	97.89	35.82	44.12	39.43
- Төв	20047.1	22187.1	25668.3	27387.1	27439.1	40173.9	50780.4	253.31	126.40	49.10	40.59	46.84
Баруун бүс	14158.2	15981.6	17358.2	18514.1	21356.1	17513.6	21681.7	153.14	123.80	x	x	x
Хангайн бүс	17229.3	16578.9	19691.6	20624.8	23988.0	23965.8	24836.5	144.15	103.63	x	x	x
Зүүн бүс	3059.1	3209.3	4658.7	4341.6	5004.0	6758.0	7733.9	252.82	114.44	x	x	x
Нийслэл	4913.1	4344.4	6159.3	5540.0	4079.3	3998.1	5297.5	107.82	132.50	x	x	x
Улсын дүн	80192.1	82841.4	109069.9	114439.9	134772.7	151211.0	167955.7	209.44	111.07	x	x	x

Бүсийн аймгуудын 2010 онд хураан авсан төмсний ургац 2004 оныхтой харьцуулахад 2.65 дахин буюу 67.57 мян-тонноор өсч, нийт ургацын 46.84% нь Төв аймагт ногдож, өмнөх оноосоо 6.25%-иар өсч төмс хураалтаараа бүстээ 1-т оров. Өмнөговь, Говьсүмбэр, Дундговь аймгуудын ургацын хэмжээ 2009 оноос 33.86-2.11%-иар буурав. Бүсийн хэмжээнд Дундговь, Өмнөговь, Сэлэнгэ аймгаас бусад аймгуудын төмсний га-ийн ургац 2009 оноос 14.8-47.5 центнерээр өсөв.

**в. Хүнсний ногоо- бүгд
Vegetables - Total**

	Хүнсний ногоо бүгд (Тонн - tons)							2010%		Бүсийн дүнд аймгуудын эзлэх хувь		
	2004	2005	2006	2007	2008	2009	2010	2004	2010%	2004	2009	2010
	1	2	3	4	5	6	7	8	9	10	11	12
Төвийн бүсийн дүн	29061.3	38926.4	43042.7	46754.4	47000	48722.5	50752.4	174.64	104.17	100.0	100.0	100.0
- Говьсүмбэр	6.7	13.6	27.3	53.0	10.8	22.3	69.7	1040.30	312.56	0.02	0.05	0.14
- Дархан	8183.0	11982.8	10975.5	9234.8	7505.8	7829.6	7829.5	95.68	100.00	28.16	16.07	15.43
- Дорноговь	130.9	63.2	147.9	229.1	105.6	133.2	169.8	129.72	127.48	0.45	0.27	0.33
- Дундговь	112.0	72.1	60.4	56.7	46.2	73.2	48.7	43.48	66.53	0.39	0.15	0.10
- Өмнөговь	821.0	773.7	720.5	823.2	671.7	468.6	408.5	49.76	87.17	2.83	0.96	0.80
- Сэлэнгэ	12678.0	15575.0	23019.2	28051.7	29913.9	29206.4	30252.9	238.63	103.58	43.63	59.94	59.61
- Төв	7129.7	10446.0	8091.9	8305.9	8746.0	10989.2	11973.3	167.94	108.96	24.53	22.55	23.59
Баруун бүс	9678.7	14334.5	13266.3	13826.3	15669.7	12658.9	12719.8	131.42	100.48	x	x	x
Хангайн бүс	6112.4	6364.8	7174.6	9907.5	10345.6	11082.2	12232.9	200.13	110.38	x	x	x
Зүүн бүс	1466.4	1746.2	2746.2	2125.4	2676.8	3743.8	3547.0	241.88	94.74	x	x	x
Нийслэл	2852.2	2787.7	4210.7	3816.9	2860.6	1768.6	3014.4	105.69	170.44	x	x	x
Улсын дүн	49171.0	64159.6	70440.5	76430.5	78552.7	77976.0	82266.4	167.31	105.50	x	x	x

2010 онд хураан авсан Хүнсний ногооны ургац бүсийн хэмжээнд 2009 оныхтой харьцуулахад 4.17% буюу 2.03 мян-тонноор өсч, бүстээ нийт ургацын 23.59 %-г Төв аймаг үйлдвэрлэж, үйлдвэрлэлтээрээ бүстээ 2-р байр эзлэв.

**Орон нутгийн төсвийн орлого бүс,аймаг, нийслэлээр, оны үнээр.
REVENUE OF LOCAL GOVERNMENT by regions,aimags and the Capital, at current prices**

	Орон нутгийн төсвийн орлого (сая-төг -mln tog)								Бүсийн дүнд аймгуудын эзлэх				
	төг								2010%	2010%			
	2004	2005	2006	2007	2008	2009	2010	2004	2009	2004	2009	2010	
	1	2	3	4	5	6	7	8	9	10	11	12	
Төвийн бүсийн дүн	11170.1	12907.6	17388	30132.9	47205.8	60942.5	85181.1	762.58	139.77	100.0	100.0	100.0	
- Говьсүмбэр	578	604.5	668.1	1200.4	1946.5	1603.9	2483.6	429.69	154.85	5.17	2.63	2.92	
- Дархан	1627	1845.7	2702.8	3387.3	4210.5	6023.9	7695.2	472.97	127.74	14.57	9.88	9.03	
- Дорноговь	1856	2074.7	2646.5	4343.6	5882.2	7164.2	8767.9	472.41	122.38	16.62	11.76	10.29	
- Дундговь	1109.6	1163.6	1397	2699	3496.9	3182.1	3987.5	359.36	125.31	9.93	5.22	4.68	
- Өмнөговь	1645.9	2254.5	4211.4	7899.6	13671.7	24862.4	40912.9	2485.75	164.56	14.73	40.80	48.03	
- Сэлэнгэ	1972	2093	2567.9	5082.3	10563.6	11485.0	14413.7	730.92	125.50	17.65	18.85	16.92	
- Төв	2381.6	2871.6	3194.3	5520.7	7434.4	6621	6920.3	290.57	104.52	21.32	10.86	8.12	
Баруун бүс	7088.8	7527.7	9495.9	16862.7	23606.8	20486.2	25608.1	361.25	125.00	x	x	x	
Хангайн бүс	16560	17651.7	20481.1	42564.9	56715.2	55291.5	68974.9	416.52	124.75	x	x	x	
Зүүн бүс	3539.4	3833.1	6922.6	10146.1	12570.5	13615.7	18395.7	519.74	135.11	x	x	x	
Нийслэл	30408.4	36388.8	41914.5	52369.2	62396.0	133381.0	163371.6	537.26	122.48	x	x	x	
Улсын дүнд	68766.6	78308.9	96202.1	152076.0	202494.3	283717.0	361531.3	525.74	127.43	x	x	x	

Тайлбар: * Урьдчилсан гүйцэтгэл 2010 он

Орон нутгийн төсвийн орлого бүрдүүлэлтэнд тус аймаг бүсийнхээ орлогын 8.12%-ийг бүрдүүлж, зарлагын 8.83%-ийг зарцуулж, бүстээ орлого бүрдүүлэлтээр 5-т, зарлагын хэрэгцээгээрээ 4-т оров.

**Орон нутгийн төсвийн зарлага бүс, аймаг, нийслэлээр, оны үнээр.
EXPENDITURE OF LOCAL GOVERNMENT, by region, aimags and the capital, at current prices**

	Орон нутгийн төсвийн зарлага (сая-төг -mln tog)								Бүсийн дүнд аймгуудын эзлэх				
	төг								2010%	2010%			
	2004	2005	2006	2007	2008	2009	2010	2004	2009	2004	2009	2010	
	1	2	3	4	5	6	7	8	9	10	11	12	
Төвийн бүсийн дүн	11069.1	12362.3	17686.6	27997.2	47987.6	59259.6	83360.5	753.09	140.67	100.0	100.0	100.0	
- Говьсүмбэр	569.0	601.1	643.8	1218.8	1804.2	1541.9	2228.2	391.60	144.51	5.14	2.60	2.67	
- Дархан	1549.9	1855.6	2740.9	3254.8	4322.2	5852.7	6694.3	431.92	114.38	14.00	9.88	8.03	
- Дорноговь	1802.4	2121.7	2712.1	4146.1	7008.5	7074.4	8288.0	459.83	117.15	16.28	11.94	9.94	
- Дундговь	1110.0	1151.15	1380.5	2641.4	3506	3144.2	3496.0	314.95	111.19	10.03	5.31	4.19	
- Өмнөговь	1538.0	1826.55	4338.1	7154.6	14112	24294.9	41605.8	2705.19	171.25	13.89	41.00	49.91	
- Сэлэнгэ	2063.8	2136.0	2338.1	4702.7	9761.1	10589.5	13683.7	663.03	129.22	18.64	17.87	16.42	
- Төв	2436.0	2670.2	3533.1	4878.8	7473.6	6762.0	7364.5	302.32	108.91	22.01	11.41	8.83	
Баруун бүс	6913.6	7568.9	9373.6	15895.6	23081.7	19566.1	24648.5	356.52	125.98	x	x	x	
Хангайн бүс	15707.6	18918.6	20286.8	42336.4	56897.9	51847.5	68473.7	435.93	132.07	x	x	x	
Зүүн бүс	3530.3	3722.4	6352.5	10107.1	12592.7	13399.0	18584.4	526.43	138.70	x	x	x	
Нийслэл	31581.8	36771.1	41874.5	48990.8	62756.0	124078.6	158184.8	500.87	127.49	x	x	x	
Улсын дүнд	68802.3	79343.2	95574.1	145327.3	203315.8	268150.7	353251.5	513.43	131.74	x	x	x	

Тайлбар: * Урьдчилсан гүйцэтгэл

**Улсын төсвөөс орон нутгийн төсөвт олгосон санхүүгийн дэмжлэг бүс, аймаг, оны үнээр
GRANTS FROM CENTRAL GOVERNMENT TO LOCAL GOVERNMENT by regions, aimags and at current prices**

	Бүгд Total (сая-төг -mln tog)								Бүсийн дүнд аймгуудын эзлэх хувь				
	Total								2010%	2010%			
	2004	2005	2006	2007	2008	2009	2010	2004	2009	2004	2009	2010	
	1	2	3	4	5	6	7	8	9	10	11	12	
Төвийн бүсийн дүн	2327.7	1128.6	1303	2950.7	4324.5	1102.4	1261.9	54.21	114.47	100.0	100.0	100.0	
- Говьсүмбэр	173.7	118.1	80.5	697.7	1043.1	119	217.6	125.27	182.86	7.46	10.79	17.24	
- Дархан	0	0	0	0	597.0	0	0	0	0	0.00	0.00	0.00	
- Дорноговь	0	0	0	0	0	0	0	0	0	0.00	0.00	0.00	
- Дундговь	450.6	425.7	553.4	1504.9	1613.1	983.4	1044.3	231.76	106.19	19.36	89.21	82.76	
- Өмнөговь	470	276.1	0.0	0.0	0.0	0.0	0.0	0.00	0.00	20.19	0.00	0.00	
- Сэлэнгэ	423.3	21.4	139.0	0.0	0.0	0.0	0.0	0.00	0.00	18.19	0.00	0.00	
- Төв	810.1	287.4	530.1	748.1	1071.3	0	0	0.00	34.80	0.00	0.00	0.00	
Баруун бүс	2961.9	2717.0	3391.5	10274.7	12715.7	6776.1	8852.9	298.89	x	x	x	x	
Хангайн бүс	2179	1356.5	1853.1	6029.7	9765.8	5675.5	10021.8	459.93	x	x	x	x	
Зүүн бүс	933.4	745.7	638.1	2730.6	1227.6	0.0	0.0	0.00	0.00	x	x	x	
Улсын дүн	8401.9	9547.9	7185.7	21985.7	28033.6	13554.1	20136.6	239.67	148.56	x	x	x	

Тайлбар: * Урьдчилсан гүйцэтгэл

Төвлөрсөн төсвөөс орон нутагт олгодог санхүүгийн дэмжлэгийг тус аймаг 2009, 2010 онд аваагүй ба Дундговь аймагт бүсийн нийт дэмжлэгийн 82.76%, Говьсүмбэр аймагт 17.24% ногдож байна. Дархан Дорноговь, Өмнөговь, Сэлэнгэ, Төв аймгууд сүүлийн 2-5 жилд, зүүн бүсийн аймгууд 2009 оноос бүгд дэмжлэг аваагүй байна.

**ОРОН НУТГИЙН ТӨСВӨӨС УЛСЫН ТӨСӨВТ ТӨВЛӨРҮҮЛСЭН ОРЛОГО, аймаг, нийслэлээр, оны үнээр
GRANTS FROM LOCAL GOVERNMENT TO CENTRAL GOVERNMENT, by aimags and the Capital, at current prices**

	Төвлөрүүлсэн бүгд Total (сая-төг -mln tog)								Бүсийн дүнд аймгуудын эзлэх хувь				
	Total								2010%	2010%			
	2004	2005	2006	2007	2008	2009	2010	2004	2009	2004	2009	2010	
	1	2	3	4	5	6	7	8	9	10	11	12	
Төвийн бүсийн дүн	282.6	557.3	2194.3	3997.5	8552	21943	41635.4	x	189.74	0.00	100.0	100.0	
- Говьсүмбэр	x	x	x	x	x	x	x	x	x	x	x	x	
- Дархан-уул	170.9	347.7	552.9	307.8	x	2736.1	2636.5	x	96.36	x	12.5	6.3	
- Дорноговь	111.7	209.6	445.8	645.5	1213.1	3779.9	3300.6	x	87.32	x	17.2	7.9	
- Дундговь	x	x	x	x	x	x	x	x	x	x	x	x	
- Өмнөговь	x	x	1195.6	1935.4	4835.8	10552	31259.2	x	296.24	x	48.1	75.1	
- Сэлэнгэ	x	x	1108.8	2503.1	4260.9	4274.4	x	100.32	x	19.4	10.3	10.3	
- Төв	x	x	x	x	x	614.1	164.7	x	26.82	x	2.8	0.4	
- Булган	x	766.5	563	x	x	700	x	x	x	x	x	x	
- Сүхбаатар	x	x	x	x	x	706.1	1000	x	141.62	x	x	x	
- Дорнод	x	x	x	x	x	1162.5	974.3	x	83.81	x	x	x	
- Хэнтий	x	x	x	x	x	470.8	358.5	x	76.15	x	x	x	
- Орхон	6531.1	7729.2	7539.8	18833.8	25140	26226.2	33306.2	509.96	127.00	x	x	x	
Нийслэл	9963.3	14803.8	14177	1539.9	9132.2	62751.2	56158.6	563.65	89.49	x	x	x	
Улсын дүн	16776.9	23856.9	24474.0	24371.3	42824.3	113959.9	133433.0	795.34	117.09	x	x	x	

Тайлбар: * Урьдчилсан гүйцэтгэл

Орон нутгаас төвлөрүүлсэн орлогын Төвийн бүсийн дүнд тус аймаг 2009 онд 2.8%-ийг, 2010 онд 0.4%-ийг эзлэж 2.4 пунктээр буурсан байна.

Аж үйлдвэрийн бүтээгдэхүүний борлуулалт бүс, аймаг, оны үнээр.
SALES OF INDUSTRIAL PRODUCTS ,by region, aimags and the capital, at current prices

	Бүгд - Total							(сая-төг -mln tog)				
								2010%	2010%	Бүсийн дүнд аймгуудын эзлэх хувь		
	2004	2005	2006	2007	2008	2009	2010	2004	2009	2004	2009	2010
	2	3	4	5	6	7	7	8	9	10	11	12
Төв бүс дүн	104824.9	146461.1	159468.23	190926.8	269952.2	360601.1	714879.3	682.0	198.2	100	100	100
- Говьсүмбэр	7765.6	9597.7	10032.3	12294.0	16305.7	16568.9	25890.8	333.4	156.3	7.4	4.6	3.6
- Дархан	36251.9	43568.7	40511.1	57274.2	71513.4	68180.5	109039.9	300.8	159.9	34.6	18.9	15.3
- Дорноговь	1690.6	7839.9	3850.0	4146.5	3354.1	2335.1	3267.4	193.3	139.9	1.6	0.6	0.5
- Дундговь	1651.9	1530.2	1749.9	1674.7	1704.2	1529	3277.2	198.4	214.3	1.6	0.4	0.5
- Өмнөговь	19963.1	31606.3	40584.5	63825.6	84412.4	175124	352600.5	1766.3	201.3	19.0	48.6	49.3
- Сэлэнгэ	33233.7	48383.2	58435.3	46422.6	86748.2	88409.7	211928.6	637.7	239.7	31.7	24.5	29.6
- Төв	4268.1	3935.1	4305.1	5289.2	5914.2	8453.9	8874.9	207.9	105.0	4.1	2.3	1.2
Баруун бүс	11674.3	12692.9	12648.7	15653.7	19558.1	25016.4	32062.1	274.6	128.2	x	x	x
Хангайн бүс	443748.2	489175.4	835953.6	1168080.9	1142307.9	897582.8	1232688.4	277.8	137.3	x	x	x
Зүүн бүс	11558.6	23072.8	115261.7	147152.2	81296.7	110177.8	118574.1	1025.9	107.6	x	x	x
Нийслэл	604107.2	791915.7	969625.4	1081121.6	1415163.8	1706589.7	2369966.4	392.3	138.9	x	x	x
Улсын дүн	1175913.2	1463318.0	2092957.6	2602935.4	2928278.7	3099967.8	4468170.3	380.0	144.1	x	x	x

Аж үйлдвэрийн бүтээгдэхүүний борлуулалтын хэмжээгээрээ аймаг бүстээ 5-р байр буюу нийт борлуулалтын 1,2%-ийг гүйцэтгэсэн нь өмнөх оноос 1.1 пунктээр буурав.

Дотоодын болон гадаадад хамтарсан барилгын байгууллагын гүйцэтгэсэн барилга угсралт, их засварын ажил, бүс, аймаг, нийслэлээр, оны үнээр.
CONSTRUCTION UNITS, by regions, aimags and the capital, at current prices.

	Бүгд - Total							(сая-төг -mln tog)				
								2010%	2010%	Бүсийн дүнд аймгуудын эзлэх хувь		
	2004	2005	2006	2007	2008	2009	2010	2004	2009	2004	2009	2010
	2	3	4	5	6	7	7	8	9	10	11	12
Төв бүс дүн	5814.0	5338.7	7876.6	10995.5	21609.0	21229.9	23048.5	396.4	108.6	100	100	100
- Говьсүмбэр	x	x	x	x	55.8	737.1	2443.5	0.0	0.0	0.0	0.0	0.0
- Дархан	1765.4	1778.3	4444.7	5304.9	8150.5	8585.8	6216.4	352.1	72.4	30.4	40.4	27.0
- Дорноговь	486.1	592.9	362.4	1138.0	1603.5	868.4	717.1	147.5	82.6	8.4	4.1	3.1
- Дундговь	57.8	156.8	174	325.4	1828.3	1727.1	2819.4	4877.9	163.2	1.0	8.1	12.2
- Өмнөговь	377.5	397.4	845.8	669.3	4392.8	2021.2	2,261.0	598.9	111.9	6.5	9.5	9.8
- Сэлэнгэ	331.5	105.8	387.4	352.3	1350.3	683.0	1218.8	367.7	178.4	5.7	3.2	5.3
- Төв	2795.7	2307.5	1662.3	3205.6	4227.8	6607.3	7372.3	263.7	111.6	48.1	31.1	32.0
Баруун бүс	9958.2	9713.6	12069.9	17873.5	45224.0	43902.4	41440.3	416.1	94.4	x	x	x
Хангайн бүс	11413.7	15981.4	24303.0	41811.7	60900.2	34090.4	33867.3	296.7	99.3	x	x	x
Зүүн бүс	2853.9	2620.1	3895.0	5486.6	9512.7	8824.5	9836.3	344.7	111.5	x	x	x
Нийслэл	103822.2	114400.6	185045.8	288237.2	342377.4	265558.0	218293.7	210.3	82.2	x	x	x
Улсын дүн	133862	148054.6	233190.3	364404.4	479623.4	373605.2	326486.1	243.9	87.4	x	x	x

Аймаг Барилга угсралт, их засварын ажлын 32.0 % буюу 7.37 тэрбум-₮-ийн ажлыг бүстээ гүйцэтгэсэн нь 2004 онохоос 163.7 хувиар нэмэгдэж, 2010 онд 1-т байна.

Ерөнхий боловсролын сургуулийн тоо, бүс, аймаг, нийслэлээр.
NUMBER OF GENERAL EDUCATIONAL SCHOOLS
by regions, aimags and the Capital

	Е.Б.Сургуулийн тоо (тоогоор number)							Бүсийн дүнд аймгуудын эзлэх хувь				
								2010%	2010%			
	2004/2005	2005/2006	2006/2007	2007/2008	2008/2009	2009/2010	2010/2011	2004	2009	2004	2009	2010
	1	2	3	4	5	6	7	8	9	10	11	12
Төвийн бүсийн Дүн	151	153	153	157	157	157	155	102.65	98.73	100	100	100
- Говьсүмбэр	4	4	4	4	4	4	4	100.00	100.00	2.65	2.55	2.58
- Дархан	27	27	28	29	29	29	28	103.70	96.55	17.88	18.47	18.06
- Дорноговь	20	20	19	22	20	20	20	100.00	100.00	13.25	12.74	12.90
- Дундговь	19	19	19	19	18	18	18	94.74	100.00	12.58	11.46	11.61
- Өмнөговь	17	17	17	18	18	18	18	105.88	100.00	11.26	11.46	11.61
- Сэлэнгэ	33	33	33	33	34	35	35	106.06	100.00	21.85	22.29	22.58
- Төв	31	33	33	32	33	33	32	103.23	96.97	20.67	21.02	20.65
Баруун бүс	150	150	154	154	151	151	152	101.33	100.66	x	x	x
Хангайн бүс	165	163	168	166	165	171	170	103.03	99.42	x	x	x
Зүүн бүс	66	68	67	67	68	67	67	101.52	100.00	x	x	x
Нийслэл	178	190	200	210	207	209	207	116.29	99.04	x	x	x
Улсын дүн	710	724	742	754	748	755	751	105.77	99.47	x	x	x

Ерөнхий боловсролын сургуульд өдрөөр суралцагчидын тоо бүс, аймаг, нийслэлээр.
PUPILS WITH FULL - TIME SCHOOLING IN GENERAL EDUCATIONAL SCHOOLS
by regions, aimags and the Capital

	Е.Б.С-д суралцагчид бүгд - Total (мян.хүн thous.persons)							Бүсийн дүнд аймгуудын эзлэх хувь				
								2010%	2010%			
	2004/2005	2005/2006	2006/2007	2007/2008	2008/2009	2009/2010	2010/2011	2004	2009	2004	2009	2010
	1	2	3	4	5	6	7	8	9	10	11	12
Төвийн бүсийн Дүн	99.5	99.4	94.5	91.1	88.6	86.5	84.7	85.13	97.92	100	100	100
- Говьсүмбэр	3.0	3.0	3.0	3.0	2.9	3.0	3.0	100.00	100.00	3.02	3.47	3.54
- Дархан	22.2	23.7	22.1	20.6	19.8	19.1	18.1	81.53	94.76	22.31	22.08	21.37
- Дорноговь	11.6	11.5	11.3	11.1	11.2	11.1	11	94.83	99.10	11.66	12.83	12.99
- Дундговь	10.5	10.3	9.9	9.5	9.2	8.9	8.4	80.00	94.38	10.55	10.29	9.92
- Өмнөговь	10.9	10.9	10.6	10.8	10.7	10.5	10.5	96.33	100.00	10.95	12.14	12.40
- Сэлэнгэ	22.9	22.4	21.1	20.7	19.8	19.4	19.4	84.72	100.00	23.02	22.43	22.90
- Төв	18.4	17.6	16.4	15.4	15	14.5	14.3	77.72	98.62	18.49	16.76	16.88
Баруун бүс	99.8	99.6	96.5	96.8	96.2	93.6	90.3	90.48	96.47	x	x	x
Хангайн бүс	126	126	124	123.5	121	118	114	90.33	96.69	x	x	x
Зүүн бүс	46.4	45.9	42.3	41.8	41.1	39.8	38.6	83.19	96.98	x	x	x
Нийслэл	186	186	185.2	184.3	185.0	184.3	184.7	99.52	100.22	x	x	x
Улсын дүн	558	557	543	537.5	532	522	512	91.87	98.10	x	x	x

ЕБС-ийн тоогоороо бүстээ 2 дугаарт, ЕБС-д суралцагсадын тоогоороо Дархан, Сэлэнгийн дараа орж, 2010-2011 оны хичээлийн жилийн байдлаар 14.3 мянган хүүхэд суралцаж, 1 багшид ногдох хүүхдийн тоо 17.9 байгаа нь бүсийн дунджаас 0.6 хүүхдээр бага, багшлах боловсон хүчин хувьд Дархан, Сэлэнгийн дараа орж, Сургуулийн өмнөх насны хүүхдийн байгууллагад хамрагдсан хүүхдийн тоогоороо мөн л Сэлэнгэ, Дарханы дараа оров.

Ерөнхий боловсролын сургуулийн багш нарын тоо бүс, аймаг, нийслэлээр
TEACHERS IN GENERAL EDUCATIONAL SCHOOLS
by regions, aimags and the Capital

	Е.Б.сургуулийн багшийн тоо							2010% 2004	2010% 2009	Бүсийн дүнд аймгуудын эзлэх хувь		
	2004/ 2005	2005/ 2006	2006/ 2007	2007/ 2008	2008/ 2009	2009/ 2010	2010/ 2011			2004	2009	2010
	2	3	4	5	6	7	7			8	9	10
Төвийн бүсийн Дүн	3919	4056	4048	4212	4402	4451	4492	114.62	100.92	100.0	100.0	100.0
- Говьсүмбэр	113	126	127	146	160	165	168	148.67	101.82	2.88	3.71	3.74
- Дархан	944	954	964	997	1021	1017	1031	109.22	101.38	24.09	22.85	22.95
- Дорноговь	404	448	461	475	519	523	531	131.44	101.53	10.31	11.75	11.82
- Дундговь	377	389	409	437	475	486	486	128.91	100.00	9.62	10.92	10.82
- Өмнөговь	414	429	424	457	477	505	518	125.12	102.57	10.56	11.35	11.53
- Сэлэнгэ	915	944	910	921	954	962	965	105.46	100.31	23.35	21.61	21.48
- Төв	752	766	753	779	796	793	793	105.45	100.00	19.19	17.82	17.65
Баруун бүс	3867	4040	4146	4319	4624	4724	4756	122.99	100.68	x	x	x
Хангайн бүс	4789	5017	5051	5198	5629	5722	5757	120.21	100.61	x	x	x
Зүүн бүс	1798	1848	1870	1937	2067	2047	2077	115.52	101.47	x	x	x
Нийслэл	7085	7666	7776	8231	8821	9126	9276	130.92	101.64	x	x	x
Улсын дүн	21458	22627	22891	23897	25543	26070	26358	122.84	101.10	x	x	x

Е.Б.Сургуулийн нэг багшид ногдох суралцагчид бүс, аймаг, нийслэлээр
PROPORTION OF TEACHERS IN GENERAL EDUCATIONAL SCHOOLS
by regions, aimags and the Capital

	Нэг багшид ногдох суралцагчид - тоогоор							2010% 2004	2010% 2009	Бүсийн дүн аймгуудын дунгийн зөрүү		
	2004/ 2005	2005/ 2006	2006/ 2007	2007/ 2008	2008/ 2009	2009/ 2010	2010/ 2011			2004	2009	2010
	1	2	3	4	5	6	7			8	9	10
Төвийн бүсийн дундаж	25.4	24.5	23.3	21.6	20.1	19.4	18.5	72.83	95.36	x	x	x
- Говьсүмбэр	26.3	23.8	23.6	20.5	18.3	17.5	8.4	31.94	48.00	0.9	-1.9	-10.1
- Дархан	23.5	24.8	23	20.7	19.4	18.8	18	76.60	95.74	-1.9	-0.6	-0.5
- Дорноговь	28.8	25.8	24.6	23.5	21.6	21.2	20.6	71.53	97.17	3.4	1.8	2.1
- Дундговь	27.7	26.6	24.2	21.7	19.4	18.3	17.3	62.45	94.54	2.3	-1.1	-1.2
- Өмнөговь	26.3	25.3	25.1	23.7	22.4	20.7	20.3	77.19	98.07	0.9	1.3	1.8
- Сэлэнгэ	25	23.7	23.2	22.5	20.7	20.2	19.6	78.40	97.03	-0.4	0.8	1.1
- Төв	24.5	23.0	21.7	19.8	18.8	18.4	17.9	73.06	97.28	-0.9	-1.0	-0.6
Баруун бүс	25.8	24.7	23.3	22.4	20.8	19.8	19.0	73.64	95.96	x	x	x
Хангайн бүс	26.3	25.1	24.6	23.8	21.5	20.6	19.8	75.29	96.12	x	x	x
Зүүн бүс	25.8	24.8	22.6	21.6	19.9	19.4	18.6	72.09	95.88	x	x	x
Нийслэл	26.2	24.3	23.8	22.4	21	20.2	19.9	75.95	98.51	x	x	x
Улсын дундаж	26.0	24.6	23.7	22.5	20.8	20.0	19.4	74.62	97.00	x	x	x

Сургуулийн өмнөх насны хүүхдийн байгууллага, хүүхдийн тоо, бүс, аймаг, нийслэлээр
PRE-SCHOOL INSTITUTIONS AND NUMBER OF CHILDREN
by regions, aimags and the Capital

	Цэцэрлэгийн тоо kindergartens					Хүүхдийн тоо Number of children					Бүсийн дүнд аймгуудын эзлэх хувь	
	2006/ 2007	2007/ 2008	2008/ 2009	2009/ 2010	2010/ 2011	2006/ 2007	2007/ 2008	2008/ 2009	2009/ 2010	2010/ 2011	2009	2010
	1	2	3	4	5	6	7	8	9	10	11	12
Төвийн бүсийн Дүн	165	167	171	175	160	18500	19400	20100	20500	19900	100.0	100.0
- Говьсүмбэр	7	7	7	8	7	600	700	700	1000	900	4.88	4.52
- Дархан	20	20	20	21	18	3600	4200	4200	4200	3700	20.49	18.59
- Дорноговь	28	28	28	28	24	3100	3000	3000	2900	2500	14.15	12.56
- Дундговь	20	20	20	20	20	2000	2200	2100	2100	2300	10.24	11.56
- Өмнөговь	18	18	18	18	18	2000	1900	1900	1900	2000	9.27	10.05
- Сэлэнгэ	33	34	37	37	33	4300	4400	4900	4900	4900	23.90	24.62
- Төв	39	40	41	43	40	2900	3000	3300	3500	3600	17.07	18.09
Баруун бүс	135	140	140	143	144	13500	14600	14800	16000	17400	x	x
Хангайн бүс	164	166	165	171	172	19400	19700	18600	20000	22100	x	x
Зүүн бүс	67	67	70	69	71	7300	7800	7900	8200	8500	x	x
Нийслэл	211	228	237	256	292	35900	38900	41100	44800	54200	x	x
Улсын дүн	742	768	783	814	839	94700	100400	102500	109500	122100	x	x

Мэргэжлийн урлагийн байгууллагын тоглолт, үзэгчдийн тоо бүс, аймаг, нийслэлээр
PERFORMANCE OF PROFESSIONAL ARTS ORGANIZATION AND SPECTATORS by regions, aimags and the Capital

	Тоглолтын тоо Performance					Үзэгчид мян.хүн Spectators thous.persons					Бүсийн дүнд аймгуудын эзлэх хувь	
	2006	2007	2008	2009	2010	2006	2007	2008	2009	2010	2009	2010
	1	2	3	4	5	6	7	8	9	10	11	12
Төвийн бүсийн Дүн	724	742	719	633	988	320.1	384.2	339	366.4	415.9	100.0	100.0
- Говьсүмбэр	47	48	20	56	55	13.8	20.0	10.9	13.8	35.0	3.77	8.42
- Дархан	163	66	68	123	128	193.5	196.5	198.0	200.0	199.0	54.59	47.85
- Дорноговь	171	236	212	123	240	50.9	50.9	38.4	21.6	43.5	5.90	10.46
- Дундговь	36	75	26	96	105	16.2	10.0	14.1	19.3	27.0	5.27	6.49
- Өмнөговь	158	42	58	54	35	8.5	16.0	16.0	15.7	16.5	4.28	3.97
- Сэлэнгэ	90	160	244	106	310	27.1	20.8	44.7	73.5	74.2	20.06	17.84
- Төв	59	115	91	75	115	10.1	70.0	16.9	22.5	20.7	6.14	4.98
Баруун бүс	847	561	659	746	983	155.0	184.3	207.5	231.9	266.7	x	x
Хангайн бүс	569	645	813	1144	760	117.7	133.4	148.6	271.5	263.0	x	x
Зүүн бүс	189	187	196	305	190	41.3	41.4	60.8	72.5	76.1	x	x
Нийслэл	2523	1331	1137	1699	2026	644.6	765.4	1166.9	1917.1	915.0	x	x
Улсын дүн	4852	3466	3524	4527	4947	1278.7	1508.7	1922.9	2859.4	1936.6	x	x

Музейн үзвэр, үзэгчид бүс, аймаг, нийслэлээр
EXHIBIT OF MUSEUM, NUMBER OF SPECTATORS by regions,
aimags and the capital

	Үзэмрийн тоо, Number of exhibit					Үзэгчид мян.хүн Spectators thous.persons					Бүсийн дүнд аймгуудын эзлэх хувь	
	2006	2007	2008	2009	2010	2006	2007	2008	2009	2010	2009	2010
	1	2	3	4	5	6	7	8	9	10	11	12
Төвийн бүсийн Дүн	21298	21199	26423	26717	27856	69	91.7	62.3	57.2	58.3	100.0	100.00
- Говьсүмбэр	132	317	497	641	669	0.4	0.7	1.0	1.0	1.1	2.40	2.40
- Дархан	1199	1165	1168	1190	1227	2.8	7.2	3.6	3.3	3.8	4.45	4.40
- Дорноговь	6347	6397	6297	6321	6458	4.9	6.8	7.1	5.7	7.0	23.66	23.18
- Дундговь	3566	3666	4355	4420	4572	7.3	8.4	7.5	8.9	8.0	16.54	16.41
- Өмнөговь	3082	3832	3972	3771	3948	7.6	9.0	9.3	10.7	10.7	14.11	14.17
- Сэлэнгэ	3500	1892	2999	3194	3285	2.9	2.0	1.0	1.5	2.4	11.95	11.79
- Төв	3472	3930	7135	7180	7697	43.1	57.6	32.8	26.1	25.3	26.87	27.63
Баруун бүс	21205	22599	24088	25715	27893	39.4	51.6	44.3	54.0	59.7	x	x
Хангайн бүс	42178	43083	42013	35312	35035	64.5	62.1	71.7	54.0	72.8	x	x
Зүүн бүс	8179	9124	8699	9432	9904	13.7	9.9	14.1	15.2	15.6	x	x
Нийслэл	115037	120873	134335	126870	135944	225.5	237.8	212.4	168.8	209.6	x	x
Улсын дүн	207897	216878	235558	224046	236632	412.1	453.1	404.8	368.7	46.0	x	x

Сүм хийд, бүс, аймаг, нийслэлээр, оны эцэст.
TEMPLES, by regions, aimags, and the Capital, at the end of the year

	Сүм хийдийн тоо, number of temples					Ажиллагчдын тоо number of employees					Бүсийн дүнд аймгуудын эзлэх хувь	
	2006	2007	2008	2009	2010	2006	2007	2008	2009	2010	2009	2010
	1	2	3	4	5	6	7	8	9	10	11	12
Төвийн бүсийн Дүн	44	44	33	38	31	494	402	384	245	263	100.0	100.0
- Говьсүмбэр	2	2	2	2	2	20	17	16	11	13	5.26	6.45
- Дархан	16	15	11	21	14	115	73	54	69	66	55.26	45.16
- Дорноговь	3	4	4	3	3	54	42	55	58	59	7.89	9.68
- Дундговь	11	10	9	3	4	179	128	156	38	57	7.89	12.90
- Өмнөговь	1	2	2	2	3	18	24	24	20	22	5.26	9.68
- Сэлэнгэ	3	3	2	4	2	46	49	47	14	12	10.53	6.45
- Төв	8	8	3	3	3	62	69	32	35	34	7.89	9.68
Баруун бүс	35	42	32	23	24	319	251	275	96	162	x	x
Хангайн бүс	57	51	37	38	38	701	626	509	548	519	x	x
Зүүн бүс	17	14	13	13	12	240	199	177	161	164	x	x
Нийслэл	92	98	113	120	129	2226	2169	2296	2074	2069	x	x
Улсын дүн	245	249	228	232	234	3980	3647	3641	3124	3177	x	x

Их эмчийн тоо, бүс, аймаг, нийслэлээр
NUMBER OF PHYSICIANS, by regions, aimags and the Capital

	Их эмч Physicians							2010% 2004	2010% 2009	Бүсийн дүнд аймгуудын эзлэх хувь		
	2004	2005	2006	2007	2008	2009	2010			2004	2009	2010
	1	2	3	4	5	6	7	8	9	10	11	12
Төвийн бүсийн дүн	842	878	887	906	997	943	958	113.78	101.59	100.0	100.0	100.0
- Говьсүмбэр	35	33	39	42	43	41	39	111.43	95.12	4.16	4.31	4.35
- Дархан	227	228	221	222	237	231	231	101.76	100.00	26.96	23.77	24.50
- Дорноговь	120	144	154	153	190	178	184	153.33	103.37	14.25	19.06	18.88
- Дундговь	89	81	79	88	93	91	88	98.88	96.70	10.57	9.33	9.65
- Өмнөговь	75	79	89	95	109	106	117	156.00	110.38	8.91	10.93	11.24
- Сэлэнгэ	179	187	178	174	187	165	161	89.94	97.58	21.26	18.76	17.50
- Төв	117	126	127	132	138	131	138	117.95	105.34	13.90	13.84	13.89
Баруун бүс	608	606	607	629	642	604	658	108.22	108.94	x	x	x
Хангайн бүс	892	901	908	949	990	880	935	104.82	106.25	x	x	x
Зүүн бүс	344	330	355	380	393	385	381	110.76	98.96	x	x	x
Нийслэл	3904	4073	4322	4472	4562	4328	4565	116.93	105.48	x	x	x
Улсын дүн	6590	6788	7079	7336	7584	7140	7497	113.76	105.00	x	x	x

Нэг их эмчид ногдох хүний тоо, бүс, аймаг, нийслэлээр
NUMBER OF PERSONS PER PHYSICIAN, by regions, aimags and the Capital

	Нэг их эмчид ногдох хүний тоо							2010% 2004	2010% 2009	Бүсийн дунджаас зөрүү (хүнээр)		
	2004	2005	2006	2007	2008	2009	2010			2004	2009	2010
	1	2	3	4	5	6	7	8	9	10	11	12
Төвийн бүсийн дүн	528	509	487	487	442	474	475	89.96	100.21	x	x	x
- Говьсүмбэр	350	371	329	314	296	320	347	99.14	108.44	-178	-154	-128
- Дархан	384	385	407	405	371	386	393	102.34	101.81	-144	-88	-82
- Дорноговь	436	367	343	352	297	325	320	73.39	98.46	-92	-149	-155
- Дундговь	564	614	629	559	521	527	534	94.68	101.33	36	53	59
- Өмнөговь	623	588	529	493	434	458	429	68.86	93.67	95	-16	-46
- Сэлэнгэ	566	536	512	525	540	621	652	115.19	104.99	38	147	177
- Төв	775	700	697	672	626	669	648	83.61	96.86	247	195	173
Баруун бүс	678	678	677	646	639	676	616	90.86	91.12	x	x	x
Хангайн бүс	648	647	603	579	564	640	605	93.36	94.53	x	x	x
Зүүн бүс	591	608	547	514	507	519	525	88.83	101.16	x	x	x
Нийслэл	233	232	224	225	230	252	248	106.44	98.41	x	x	x
Улсын дундаж	382	375	361	353	351	379	368	96.34	97.10	x	x	x

**Нэг сувилагчид ногдох хүний тоо, бүс, аймаг, нийслэлээр
PERSONS PER NURSE, by regions, aimags and the Capital**

	Нэг сувилагчид ногдох хүний тоо							2010% 2004	2010% 2009	Аймгууд бүсийн дүнд харьцсан зөрүү		
	2004	2005	2006	2007	2008	2009	2010			2004	2009	2010
	1	2	3	4	5	6	7	8	9	10	11	12
Төвийн бүсийн дүн	346	335	328	326	330	333	338	97.69	101.50	x	x	x
- Говьсүмбэр	292	292	262	249	219	247	260	89.04	105.26	-54	-86	-78
- Дархан	273	270	260	250	269	272	278	101.83	102.21	-73	-61	-60
- Дорноговь	329	326	326	338	321	332	319	96.96	96.08	-17	-1	-19
- Дундговь	328	325	343	354	342	327	318	96.95	97.25	-18	-6	-20
- Өмнөговь	389	374	389	369	353	388	408	104.88	105.15	43	55	70
- Сэлэнгэ	378	366	337	365	384	366	379	100.26	103.55	32	33	41
- Төв	436	394	391	368	369	373	384	88.07	102.95	90	40	46
Баруун бүс	383	378	368	350	344	338	341	89.03	100.89	x	x	x
Хангайн бүс	387	382	362	357	353	349	346	89.41	99.14	x	x	x
Зүүн бүс	333	345	329	333	336	325	327	98.20	100.62	x	x	x
Нийслэл	260	261	254	250	250	258	257	98.85	99.61	x	x	x
Улсын дундаж	318	317	306	300	298	300	300	94.34	100.00	-28	-33	-38

**Эмнэлэгт хэвтэж эмчлүүлсэн өвчтний тоо, бүс, аймаг, нийслэлээр
PATIENTS HOSPITALIZED, by regions, aimags and the Capital**

	Эмчлүүлсэн хүн мян-хүн thous.persons							2010% 2004	2010% 2009	Бүсийн дүнд аймгуудын эзлэх хувь		
	2004	2005	2006	2007	2008	2009	2010			2004	2009	2010
	1	2	3	4	5	6	7	8	9	10	11	12
Төвийн бүсийн дүн	86.6	89.8	91	92.7	97.1	96.64	100.8	116.40	104.30	100.0	100.0	100.0
- Говьсүмбэр	3.7	4.1	4.3	4.1	4.1	4.3	4.6	124.32	106.98	4.27	4.45	4.56
- Дархан	17.2	17.8	18	18.7	20.1	20.8	23	133.72	110.58	19.86	21.52	22.82
- Дорноговь	11.7	11.9	12.7	12.8	13.4	12.9	13.8	117.95	106.98	13.51	13.35	13.69
- Дундговь	8.9	10.1	10.2	10.4	11.0	10.74	10.7	120.22	99.63	10.28	11.11	10.62
- Өмнөговь	10.1	9.1	9.4	10.2	10.8	10.4	9.7	96.04	93.27	11.66	10.76	9.62
- Сэлэнгэ	19.1	20.9	21.4	20.9	21.6	21.8	23.3	121.99	106.88	22.06	22.56	23.12
- Төв	15.9	15.9	15.0	15.6	16.1	15.7	15.7	98.74	100.00	17.31	16.83	16.58
Баруун бүс	87.9	92.6	94.7	93.3	98.8	96.2	97.3	110.69	101.14	x	x	x
Хангайн бүс	111.5	113.4	112.5	116.7	119.6	118.8	122.4	109.78	103.03	x	x	x
Зүүн бүс	42.4	41.6	42.3	44.3	46.6	46.0	45.5	107.31	98.91	x	x	x
Нийслэл	230	244	258	271.5	276	291.8	313.6	136.47	107.47	x	x	x
Улсын дундаж	558.2	580.9	598.7	618.5	638.4	649.4	679.6	121.75	104.65	x	x	x

**Үр хөндөлтийн тоо, бүс, аймаг, нийслэлээр
ABORTIONS, by regions, aimags and the Capital**

	Үр хөндөлтийн тоо Abortions							2010% 2004	2010% 2009	Бүсийн дүнд аймгуудын эзлэх хувь		
	2004	2005	2006	2007	2008	2009	2010			2004	2009	2010
	1	2	3	4	5	6	7	8	9	10	11	12
Төвийн бүсийн дүн	1338	1173	1923	1342	1423	2081	1359	101.57	65.31	100.0	100.0	100.0
- Говьсүмбэр	12	9	21	31	30	23	50	416.7	217.39	0.90	1.11	3.68
- Дархан	140	23	997	289	347	992	293	209.3	29.54	10.46	47.67	21.56
- Дорноговь	320	287	340	317	348	442	444	138.8	100.45	23.92	21.24	32.67
- Дундговь	39	49	77	46	62	46	39	100.0	84.78	2.91	2.21	2.87
- Өмнөговь	538	427	193	269	212	180	119	22.1	66.11	40.21	8.65	8.76
- Сэлэнгэ	275	271	210	307	367	336	330	120.0	98.21	20.55	16.15	24.28
- Төв	14	107	85	83	57	62	84	600.0	135.48	1.05	2.98	6.18
Баруун бүс	562	349	547	624	868	973	966	171.9	99.28	x	x	x
Хангайн бүс	1053	1651	1763	1641	854	886	1335	126.8	150.68	x	x	x
Зүүн бүс	1188	1043	1118	969	1185	1200	618	52.0	51.50	x	x	x
Нийслэл	4778	4848	7243	11241	6358	7462	8214	171.9	110.08	x	x	x
Улсын дүн	8919	9064	12594	15817	10688	12602	12492	140.06	99.13	x	x	x

**Халдварт өвчнөөр өвчилсөн хүний тоо бүс, аймаг, нийслэлээр
INFECTIOUS DISEASES, by regions, aimags and the Capital**

	Халдварт өвчнөөр өвчлөгсөдийн тоо							2010% 2004	2010% 2009	Бүсийн дүнд аймгуудын эзлэх хувь		
	2004	2005	2006	2007	2008	2009	2010			2004	2009	2010
	1	2	3	4	5	6	7	8	9	10	11	12
Төвийн бүсийн дүн	4203	4005	5133	6492	5706	4691	4971	118.27	105.97	100.0	100.0	100.0
- Говьсүмбэр	94	106	245	322	279	149	279	296.8	187.25	2.24	3.18	5.61
- Дархан	1102	1009	1108	1398	1354	1208	1050	95.3	86.92	26.22	25.75	21.12
- Дорноговь	544	650	915	1461	1157	1102	1266	232.7	114.88	12.94	23.49	25.47
- Дундговь	271	345	540	511	263	213	356	131.4	167.14	6.45	4.54	7.16
- Өмнөговь	335	160	280	847	512	286	287	85.7	100.35	7.97	6.10	5.77
- Сэлэнгэ	879	1130	1120	1267	1291	1263	1047	119.1	82.90	20.91	26.92	21.06
- Төв	978	605	925	686	850	470	686	70.1	145.96	23.27	10.02	13.80
Баруун бүс	2485	2876	2821	3271	4823	3435	3744	150.7	109.00	x	x	x
Хангайн бүс	5049	5608	6192	7416	8070	8272	7524	149.0	90.96	x	x	x
Зүүн бүс	2896	2650	3915	4318	4915	3935	3710	128.1	94.28	x	x	x
Нийслэл	16691	17193	18160	19585	20279	18526	21424	128.4	115.64	x	x	x
Улсын дүн	31324	32332	36221	41082	43793	38859	41373	132.08	106.47	x	x	x

Нялхсын эндэгдэл (амьд төрсөн 1000 хүүхэд тутамд), бүс, аймаг, нийслэлээр
INFANT MORTALITY (per 1000 live births),
by regions, aimags and the Capital

	Нялхсын эндэгдэл 1000 хүүхэдэд (тоогоор)							2010% 2004	2010% 2009	Аймгууд бүсийн дүнд харьцсан зөрүү		
	2004	2005	2006	2007	2008	2009	2010			2004	2009	2010
	1	2	3	4	5	6	7	8	9	10	11	12
Төвийн дундаж	19.1	14.7	16.5	10.2	13.1	20.8	13.5	70.7	64.9	x	x	x
- Говьсүмбэр	25.6	8.5	21.9	3.4	27.0	10.4	2.9	11.3	27.9	6.5	-10.4	-10.6
- Дархан	15.1	12.3	14.3	8.4	11.8	20.2	9.7	64.2	48.0	-4.0	-0.6	-3.8
- Дорноговь	17.2	17.9	22.5	20.9	29.7	17.6	23.8	138.4	135.2	-1.9	-3.2	10.3
- Дундговь	27.6	17.7	13.2	12.7	12.6	19.8	19.5	70.7	98.5	8.5	-1.0	6.0
- Өмнөговь	20.0	29.0	27.2	21.3	22.7	10.2	22.4	112.0	219.6	0.9	-10.6	8.9
- Сэлэнгэ	15.9	10.0	10.5	7.0	6.0	7.8	6.8	42.8	87.2	-3.2	-13.0	-6.7
- Төв	12.4	7.8	5.9	2.3	3.6	7.8	23.8	191.9	305.1	-18.5	-7.9	-9.5
Баруун бүс	22.2	22.7	18.3	23.2	19.6	25.0	26.9	121.2	107.6	x	x	x
Хангайн бүс	19.8	21.9	20.5	22.8	25.3	22.7	25.3	127.8	111.5	x	x	x
Зүүн бүс	24.5	24.4	18.0	16.7	20.1	20.2	19.3	78.8	95.5	x	x	x
Нийслэл	26.2	20.8	20.5	15.8	18.7	19.6	18.2	69.5	92.9	x	x	x
Улсын дундаж	22.3	20.7	19.1	17.6	19.4	20.0	20.2	90.6	101.0	x	x	x

Төрөхийн улмаас эндсэн эхийн тоо, бүс аймаг, нийслэлээр
MATERNAL DEATHS, by regions, aimags and the Capital

	Эндсэн эхийн тоо							2010% 2004	2010% 2009	Бүсийн дүнд аймгуудын эзлэх хувь		
	2004	2005	2006	2007	2008	2009	2010			2004	2009	2010
	1	2	3	4	5	6	7	8	9	10	11	12
Төвийн бүсийн Дүн	6	5	4	5	4	6	3	50.0	50.0	100.0	100.0	100.0
- Говьсүмбэр	0	1	1	0	0	0	0	0.0	0.0	0.0	0.0	0.0
- Дархан	1	0	1	1	1	0	0	0.0	0.0	16.7	0.0	0.0
- Дорноговь	0	0	1	0	1	0	0	0.0	0.0	0.0	0.0	0.0
- Дундговь	1	0	0	1	1	1	0	0.0	0.0	16.7	16.7	0.0
- Өмнөговь	0	2	0	3	0	1	2	0.0	200.0	0.0	16.7	66.7
- Сэлэнгэ	3	2	1	0	1	1	1	33.3	100.0	50.0	16.7	33.3
- Төв	1	0	0	0	0	3	0	0.0	0.0	33.3	50.0	0.0
Баруун бүс	11	10	8	15	6	11	9	81.8	81.8	x	x	x
Хангайн бүс	11	13	2	10	3	11	4	36.4	36.4	x	x	x
Зүүн бүс	3	3	5	2	3	4	0	0.0	0.0	x	x	x
Нийслэл	13	11	14	18	15	24	14	107.7	58.3	x	x	x
Улсын дундаж	44	42	33	50	31	56	30	127.3	53.6	x	x	x

Бүртгэгдсэн гэмт хэргийн тоо, бүс аймаг, нийслэлээр
NUMBER OF COMMITTED OFFENCES, by regions, aimags and the Capital

	Бүртгэгдсэн гэмт хэрэг (тоогоор)						2010% 2004	2010% 2009	Бүсийн дүнд аймгуудын эзлэх хувь		
	2005	2006	2007	2008	2009	2010			2004	2009	2010
	1	2	3	4	5	6	7	8	9	10	11
Төвийн бүсийн Дүн	3252	3440	3835	3701	3458	3234	99.45	93.52	100.0	100.0	100.0
- Говьсүмбэр	137	172	174	161	165	119	86.86	72.12	4.21	4.77	3.68
- Дархан	710	664	683	644	608	614	86.48	100.99	21.83	17.58	18.99
- Дорноговь	496	574	570	528	579	534	107.66	92.23	15.25	16.74	16.51
- Дундговь	239	238	316	259	246	231	96.65	93.90	7.35	7.11	7.14
- Өмнөговь	209	296	502	412	304	314	150.24	103.29	6.43	8.79	9.71
- Сэлэнгэ	933	816	853	960	814	797	85.42	97.91	28.69	23.54	24.64
- Төв	528	680	737	737	742	625	118.37	84.23	16.24	21.46	19.33
Баруун бүс	1440	1547	1813	1843	1545	1530	106.25	99.03	x	x	x
Хангайн бүс	2616	2606	2762	2473	2339	2511	95.99	107.35	x	x	x
Зүүн бүс	1514	1795	2000	1539	1484	1386	91.55	93.40	x	x	x
Нийслэл	8208	8540	10514	10901	11339	10863	132.35	95.80	x	x	x
Бусад*	381	325	344	247	208	301	79.00	144.71	x	x	x
Улсын дүн	17411	18253	21268	20704	20373	19825	113.86	97.31	x	x	x

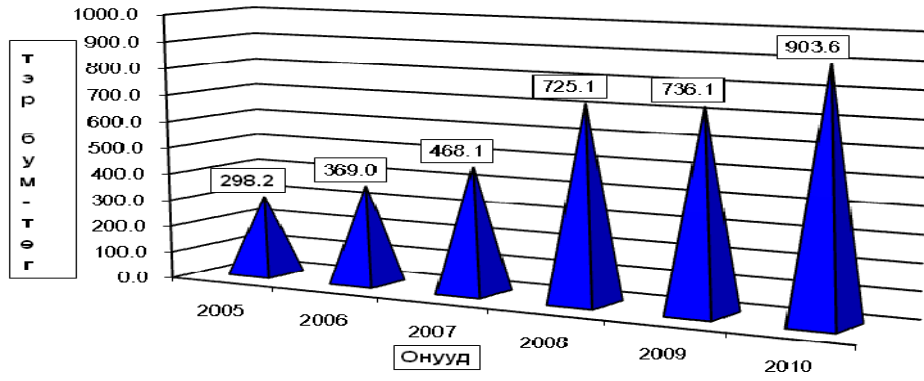
Тайлбар: * - Төмөр замын цагдаагийн хэлтэс, Иргэний агаарын тээврийн цагдаагийн хэлтэст бүртгэгдсэн болон Монгол улсын иргэдийн хилийн чанадад үйлдсэн хэргийг хамруулав.

Шүүхээр ял шийтгүүлсэн хүний тоо, бүс аймаг, нийслэлээр
NUMBER OF PERSONS SENTENCED, by regions, aimags and the Capital

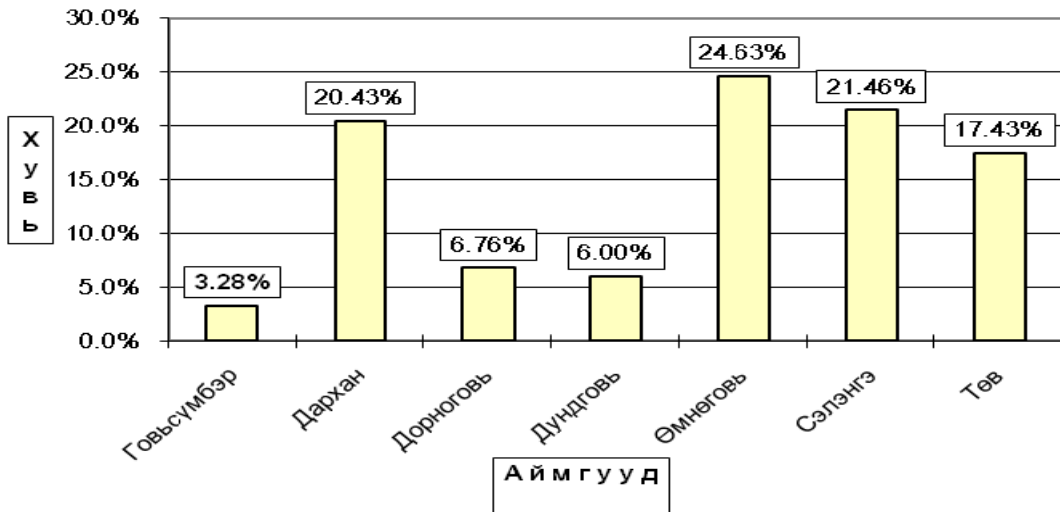
	Ял шийтгүүлсэн хүний тоо (тоогоор)						2010% 2004	2010% 2009	Бүсийн дүнд аймгуудын эзлэх хувь		
	2005	2006	2007	2008	2009	2010			2004	2009	2010
	1	2	3	4	5	6	7	8	9	10	11
Төвийн бүсийн Дүн	2450	1981	2054	1847	1722	1525	62.24	88.56	100.0	100.0	100.0
- Говьсүмбэр	101	83	81	41	34	46	45.54	135.29	4.12	1.97	3.02
- Дархан	675	554	465	349	380	339	50.22	89.21	27.55	22.07	22.23
- Дорноговь	357	290	332	311	285	298	83.47	104.56	14.57	16.55	19.54
- Дундговь	197	171	160	130	104	78	39.59	75.00	8.04	6.04	5.11
- Өмнөговь	167	143	204	151	147	160	95.81	108.84	6.82	8.54	10.49
- Сэлэнгэ	660	498	517	560	540	389	58.94	72.04	26.94	31.36	25.51
- Төв	293	242	295	305	232	215	73.38	92.67	11.96	13.47	14.10
Баруун бүс	1072	910	847	876	670	582	54.29	86.87	x	x	x
Хангайн бүс	1898	1383	1577	1304	1025	1015	53.48	99.02	x	x	x
Зүүн бүс	754	697	692	606	507	470	62.33	92.70	x	x	x
Нийслэл	3979	2821	3293	3862	3589	3700	92.99	103.09	x	x	x
Улсын дүн	10153	7792	8463	8495	7513	7292	71.82	97.06	x	x	x

Төвийн бүсийн дүнгээр бүртгэгдсэн гэмт хэрэг нь Улсын дүнгээр бүртгэгдсэн хэргийн 20.91% нь байгаа бол бүсэд бүртгэгдсэн гэмт хэргийн 19.33% буюу 624 хэрэг Төв аймагт гарч, Сэлэнгийн дараа 2-т орж байна. 2010 онд 18-с дээш насны 10000 хүнд ногдох бүртгэгдсэн гэмт хэргийн тоо тус аймагт 106 байгаа нь өмнөх оноос 20-оор , улсын дунджаас 3-өөр тус тус буурав. 2010 оны байдлаар шүүхээр ял шийтгүүлсэн хэрэг бүсийн дүнгээр өмнөх оноос 11.44%-аар, аймгийнх 7.33%-аар тус тус буурав.

Төвийн бүсийн аймгуудын ДНБ-н үйлдвэрлэлт



ДНБ-н үйлдвэрлэлтэнд эзлэх хувийн жин



ДНБ-н үйлдвэрлэлтэнд ХАА-н бүтээгдэхүүн

