



**ТӨВ АЙМАГ
СТАТИСТИКИЙН ХЭЛТЭС**



**ТАНИЛЦУУЛГА:
*ДОТООДЫН НИЙТ БҮТЭЭГДЭХҮҮН***

2015 ОНД

2016 он

Удиртгал

Дотоодын нийт бүтээгдэхүүн(ДНБ)нь тухайн засаг захиргааны нэгжийн эдийн засгийн үйл ажиллагааны цар хэмжээг харуулдаг макро эдийн засгийн чухал үзүүлэлт юм.

ДНБ-ийг үйлдвэрлэлийн, эцсийн ашиглалтын, орлогын гэсэн 3 аргаар тооцдог. Нийт үйлдвэрлэлтээс завсрын хэрэглээг хасч нэмэгдэл өртгөөр тооцохыг үйлдвэрлэлийн; эцсийн хэрэглээ, хуримтлал, цэвэр экспортын нийлбэрээр тодорхойлохыг эцсийн ашиглалтын; хөдөлмөрийн хөлс, үндсэн хөрөнгийн хэрэглээ буюу үндсэн хөрөнгийн элэгдэл, үйлдвэрлэл болон импортын цэвэр татвар, үйл ажиллагааны цэвэр ашиг, холимог орлого зэрэг орлогын элементийн нийлбэрээр тооцохыг орлогын арга гэж нэрлэнэ.

ДНБ-ий үйлдвэрлэлийн аргын тооцоо нь эдийн засгийн үйл ажиллагааны салбараар хийгддэг ба эдгээр эдийн засгийн салбарын үйл ажиллагаа нь ДНБ-д ямар хувь нэмэр оруулж байгааг харуулдаг.

ДНБ-ий эцсийн ашиглалтыг эцсийн хэрэглээ (өрхийн аж ахуйн, өрхийн аж ахуйд үйлчилдэг арилжааны бус байгууллагын, төрийн байгууллагын хэрэглээ), хөрөнгийн нийт хуримтлал (үндсэн хөрөнгийн, материаллаг эргэлтийн хөрөнгийн өөрчлөлт, үнэт зүйлс), экспорт, импортын үйл ажиллагаа гэсэн үндсэн хүрээ, холбогдох дэд хэсгүүдэд хуваагддаг.

Мөн эдийн засгийн бодит өсөлтийг үнийн өсөлтийн нөлөөллийг арилгасан буюу зэрэгцүүлэх үнээр үнэлсэн ДНБ-ий өөрчлөлтөөр тодорхойлдог. Эдийн засгийн орчин, салбарын бүтцэд гарах өөрчлөлт нь суурь оныг тодорхой давтамжтай өөрчлөх үндэслэл болдог.

Манай улс өмнө нь ААНБ-ын тооцоонд 1967, 1986, 1993, 1995, 2000, 2005 оныг суурь он болгон ашиглаж байсан. ДНБ-ий зэрэгцүүлэх суурь оныг 2010 оноор шинэчлэхтэй холбоотой дагалдах судалгаа, тооцооллуудыг хийлээ.

ДНБ-ий суурийг шинэчлэхтэй холбогдон хийсэн тооллого, судалгаа:

- Тооллого: ААНТ, ХААТ, ХАОСТ
- Судалгаа, тооцоолол:
 - Далд эдийн засгийн бүрэн хэмжээний судалгаа, тооцоолол
 - Малын ашиг шим, гарцын судалгаа, холбогдох тооцоолол
 - Үйлдвэрлэгчийн үнийн судалгаа, үнийн индексийн тооцоолол

ҮСХ-ны даргын 2013 оны 11 дүгээр сарын 26-ны өдрийн 01/134 тоот тушаалаар баталсан “Дотоодын нийт бүтээгдэхүүн болон Үндэсний нийт орлого тооцох аргачлал”-ын дагуу ДНБ-ны тооцоог жил бүр хийж хэрэглэгчдэд тархаалаа.

ДНБ-ий 2015 оны гүйцэтгэл

Төв аймгийн ДНБ-ий үйлдвэрлэл буюу нэмэгдэл өртөг, 2010-2015 он, сая төг (оны үнээр)

Эдийн засгийн салбарын ангилал	2010	2011	2012	2013	2014	2015	2015/2014
ДОТООДЫН НИЙТ БҮТЭЭГДЭХҮҮН буюу НЭМЭГДЭЛ ӨРТӨГ- БҮГД ДҮН	177,208.4	214,438.8	278,292.2	371,706.6	474,494.1	542,919.5	114.42%
A ХӨДӨӨ АЖ АХУЙ, ОЙН АЖ АХУЙ, ЗАГАС БАРИЛТ, АН АГНУУР**	115,743.7	126,026.5	171,279.0	246,139.7	273,813.8	298,144.7	108.89%
Газар тариалан	28,298.4	23,631.1	33,518.8	53,859.1	49,862.3	56,418.2	113.15%
Мал аж ахуй	85,833.4	101,493.6	136,240.5	191,932.6	223,168.0	240,706.3	107.86%
B УУЛ УУРХАЙ, ОЛБОРЛОЛТ	803.4	3,366.5	2,563.4	994.0	34,302.1	65,694.9	191.52%
C БОЛОВСРУУЛАХ ҮЙЛДВЭРЛЭЛ	19,659.0	30,704.0	30,985.5	41,531.9	52,110.7	58,095.7	111.49%
D ЦАХИЛГААН, ХИЙ, УУР, АГААРЖУУЛАЛТ	1,020.8	1,103.5	1,565.0	1,448.9	2,241.7	2,434.5	108.60%
УС ХАНГАМЖ; БОХИР УС ЗАЙЛУУЛАХ СИСТЕМ, ХОГ, ХАЯГДЛЫН МЕНЕЖМЕНТ							
E БОЛОН ЦЭВЭРЛЭХ ҮЙЛ АЖИЛЛАГАА	142.8	89.3	163.1	217.0	327.5	367.9	112.31%
F БАРИЛГА	876.5	1,749.2	2,046.3	2,137.4	3,710.9	3,360.5	90.56%
БӨӨНИЙ БОЛОН ЖИЖИГЛЭН ХУДАЛДАА; МАШИН, МОТОЦИКЛИЙН ЗАСВАР							
G ҮЙЛЧИЛГЭЭ	6,044.1	9,554.2	9,765.2	10,257.9	14,529.9	11,829.5	81.41%
H ТЭЭВЭР БА АГУУЛАХЫН ҮЙЛ АЖИЛЛАГАА	1,643.3	1,930.6	2,270.9	2,565.6	3,181.1	2,947.6	92.66%
I ЗОЧИД БУУДАЛ, БАЙР, СУУЦ БОЛОН НИЙТИЙН ХООЛНЫ ҮЙЛЧИЛГЭЭ	909.4	1,869.6	2,353.5	3,192.8	4,138.9	3,668.6	88.64%
J МЭДЭЭЛЭЛ, ХОЛБОО	70.6	131.3	188.2	229.4	181.9	190.2	104.56%
K САНХҮҮГИЙН БОЛОН ДААТГАЛЫН ҮЙЛ АЖИЛЛАГАА	1,582.7	2,190.9	4,801.3	5,519.3	6,853.6	8,735.4	127.46%
L ҮЛ ХӨДЛӨХ ХӨРӨНГИЙН ҮЙЛ АЖИЛЛАГАА	10,336.2	11,768.8	13,080.5	14,084.1	18,398.5	20,633.6	112.15%
M МЭРГЭЖЛИЙН, ШИНЖЛЭХ УХААН БОЛОН ТЕХНИКИЙН ҮЙЛ АЖИЛЛАГАА	541.1	1,270.9	2,259.8	2,161.0	2,814.8	3,067.5	108.98%
N УДИРДЛАГЫН БОЛОН ДЭМЖЛЭГ ҮЗҮҮЛЭХ ҮЙЛ АЖИЛЛАГАА	281.1	289.0	301.1	296.9	138.9	162.3	116.86%
ТӨРИЙН УДИРДЛАГА БА БАТЛАН ХАМГААЛАХ ҮЙЛ АЖИЛЛАГАА, АЛБАН ЖУРМЫН							
O НИЙГМИЙН ХАМГААЛАЛ	5,459.3	6,531.7	9,505.2	12,303.9	23,337.5	26,954.9	115.50%
P БОЛОВСРОЛ	8,387.3	10,377.6	15,872.3	17,772.9	21,877.7	22,826.2	104.34%
Q ХҮНИЙ ЭРҮҮЛ МЭНД БА НИЙГМИЙН ХАЛАМЖИЙН ҮЙЛ АЖИЛЛАГАА	4,064.7	5,273.2	7,850.6	8,893.2	11,997.3	12,717.5	106.00%
R УРЛАГ, ҮЗВЭР, ТОГЛООМ НААДАМ	790.0	1,026.6	1,573.0	1,733.0	2,368.8	2,455.0	103.64%
S ҮЙЛЧИЛГЭЭНИЙ БУСАД ҮЙЛ АЖИЛЛАГАА	84.6	408.9	236.0	324.7	254.2	366.3	144.10%
Бүтээгдэхүүний цэвэр татвар	-1,232.2	-1,223.4	-367.7	-96.9	-2,085.9	-1,733.3	83.10%

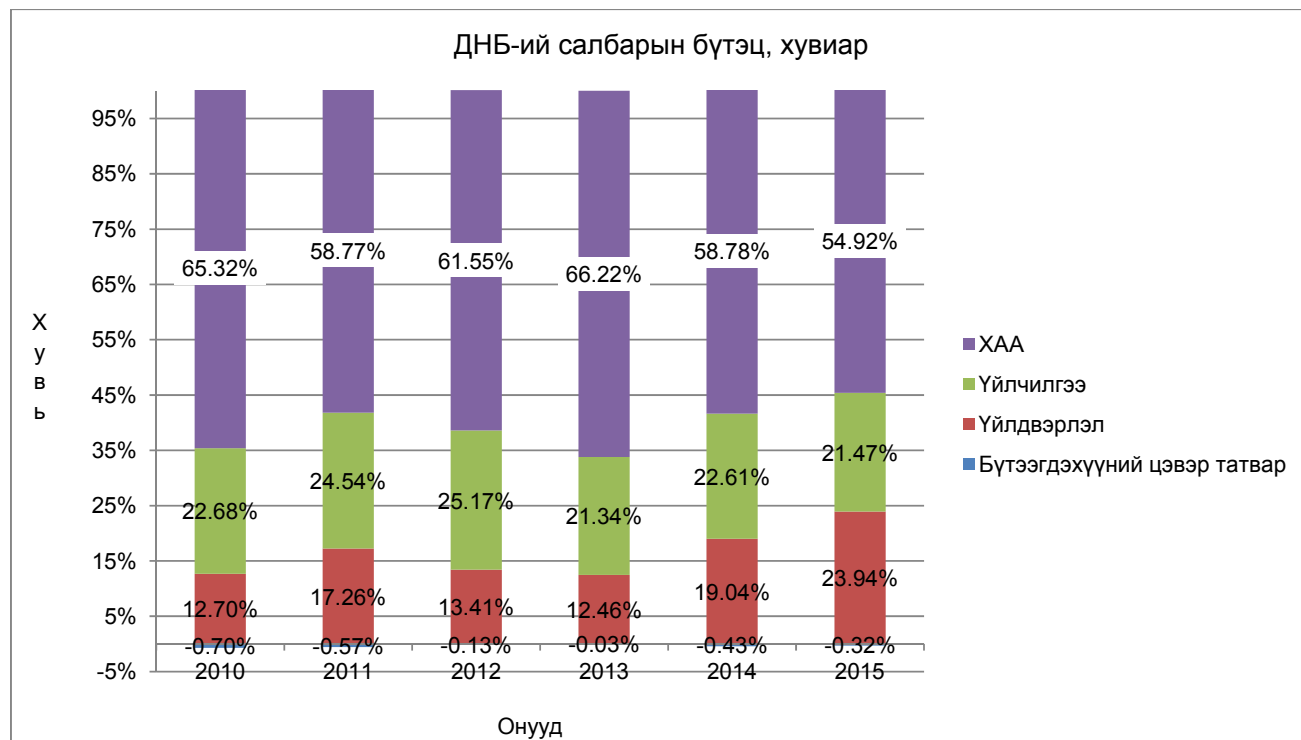
Төв аймгийн дүнгээр ДНБ-ий үйлдвэрлэл 2015 онд 542,9 тэрбум төгрөгт хүрч 2012 оноос 95,1 хувь, 2013 оноос 46,3 хувь, 2014 оноос 14,4 хувиар тус тус өслөө.

ДНБ-ий 2015 оны гүйцэтгэлд салбаруудын эзлэх хувь

Эдийн засгийн салбарын ангилал	2010	2011	2012	2013	2014	2015	2015/2014
Бүх дүнд тухайн салбарын эзлэх хувийн жин							
A ХӨДӨӨ АЖ АХУЙ, ОЙН АЖ АХУЙ, ЗАГАС БАРИЛТ, АН АГНУУР	65.32%	58.77%	61.55%	66.22%	57.71%	54.92%	-2.79%
Газар тариалан	15.97%	11.02%	12.04%	14.49%	10.51%	10.39%	-0.12%
Мал аж ахуй	48.44%	47.33%	48.96%	51.64%	47.03%	44.34%	-2.70%
B УУЛ УУРХАЙ, ОЛБОРЛОЛТ	0.45%	1.57%	0.92%	0.27%	7.23%	12.10%	4.87%
C БОЛОВСРУУЛАХ ҮЙЛДВЭРЛЭЛ	11.09%	14.32%	11.13%	11.17%	10.98%	10.70%	-0.28%
D ЦАХИЛГААН, ХИЙ, УУР, АГААРЖУУЛАЛТ	0.58%	0.51%	0.56%	0.39%	0.47%	0.45%	-0.02%
УС ХАНГАМЖ; БОХИР УС ЗАЙЛУУЛАХ СИСТЕМ, ХОГ, ХАЯГДЛЫН МЕНЕЖМЕНТ БОЛОН							
E ЦЭВЭРЛЭХ ҮЙЛ АЖИЛЛАГАА	0.08%	0.04%	0.06%	0.06%	0.07%	0.07%	0.00%
F БАРИЛГА	0.49%	0.82%	0.74%	0.58%	0.78%	0.62%	-0.16%
БӨӨНИЙ БОЛОН ЖИЖИГЛЭН ХУДАЛДАА; МАШИН, МОТОЦИКЛИЙН ЗАСВАР ҮЙЛЧИЛГЭЭ							
G ҮЙЛЧИЛГЭЭ	3.41%	4.46%	3.51%	2.76%	3.06%	2.18%	-0.88%
H ТЭЭВЭР БА АГУУЛАХЫН ҮЙЛ АЖИЛЛАГАА	0.93%	0.90%	0.82%	0.69%	0.67%	0.54%	-0.13%
I ЗОЧИД БУУДАЛ, БАЙР, СУУЦ БОЛОН НИЙТИЙН ХООЛНЫ ҮЙЛЧИЛГЭЭ	0.51%	0.87%	0.85%	0.86%	0.87%	0.68%	-0.20%
J МЭДЭЭЛЭЛ, ХОЛБОО	0.04%	0.06%	0.07%	0.06%	0.04%	0.04%	0.00%
K САНХҮҮГИЙН БОЛОН ДААТГАЛЫН ҮЙЛ АЖИЛЛАГАА	0.89%	1.02%	1.73%	1.48%	1.44%	1.61%	0.16%
L ҮЛ ХӨДЛӨХ ХӨРӨНГИЙН ҮЙЛ АЖИЛЛАГАА	5.83%	5.49%	4.70%	3.79%	3.88%	3.80%	-0.08%
M МЭРГЭЖЛИЙН, ШИНЖЛЭХ УХААН БОЛОН ТЕХНИКИЙН ҮЙЛ АЖИЛЛАГАА	0.31%	0.59%	0.81%	0.58%	0.59%	0.57%	-0.03%
N УДИРДЛАГЫН БОЛОН ДЭМЖЛЭГ ҮЗҮҮЛЭХ ҮЙЛ АЖИЛЛАГАА	0.16%	0.13%	0.11%	0.08%	0.03%	0.03%	0.00%
ТӨРИЙН УДИРДЛАГА БА БАТЛАН ХАМГААЛАХ ҮЙЛ АЖИЛЛАГАА, АЛБАН ЖУРМЫН							
O НИЙГМИЙН ХАМГААЛАЛ	3.08%	3.05%	3.42%	3.31%	4.92%	4.96%	0.05%
P БОЛОВСРОЛ	4.73%	4.84%	5.70%	4.78%	4.61%	4.20%	-0.41%
Q ХҮНИЙ ЭРҮҮЛ МЭНД БА НИЙГМИЙН ХАЛАМЖИЙН ҮЙЛ АЖИЛЛАГАА	2.29%	2.46%	2.82%	2.39%	2.53%	2.34%	-0.19%
R УРЛАГ, ҮЗВЭР, ТОГЛООМ НААДАМ	0.45%	0.48%	0.57%	0.47%	0.50%	0.45%	-0.05%
S ҮЙЛЧИЛГЭЭНИЙ БУСАД ҮЙЛ АЖИЛЛАГАА	0.05%	0.19%	0.08%	0.09%	0.05%	0.07%	0.01%
Бүтээгдэхүүний цэвэр татвар	-0.70%	-0.57%	-0.13%	-0.03%	-0.44%	-0.32%	0.12%
БҮГД ДҮН	100.0%	100.0%	100.0%	100.0%	100.0%	100.0%	

2015 оны аймгийн ДНБ-нд хөдөө аж ахуйн салбарын нэмэгдэл өртөг 54,92 хувь, үйлдвэрлэлийн салбарынх 23,94 хувь, үйлчилгээний салбарынх 21,47 хувь, бүтээгдэхүүний цэвэр татварын хэмжээ -0,32 хувийг хувийг эзэлжээ.

Үүнийг 2014 оны ДНБ-нд эзлэх хувьтай харьцуулбал ХАА-н салбарынх 2,79 пунктээр, үйлчилгээний салбарынх 1,73 пунктээр буурч, үйлдвэрлэлийн салбарынх 6,58 пунктээр, бүтээгдэхүүний цэвэр татвар 0,12 пунктээр тус тус өслөө.



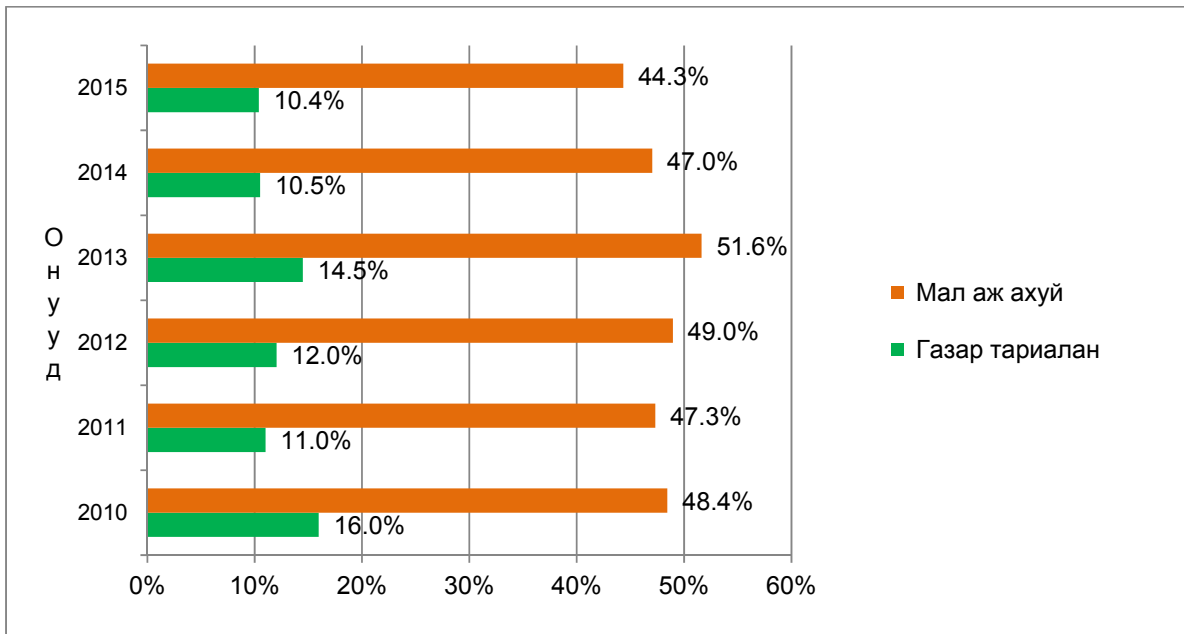
ДНБ-д ХАА-н салбарын эзлэх хувь

ХАА-н салбар Төв аймгийн ДНБ-ий дийлэнх хувийг үйлдвэрлэж ирсэн. Доорхи хүснэгтээс харахад салбарын үйлдвэрлэлийн хэмжээ сүүлийн 6 жил өссөн боловч нийт ДНБ-нд ХАА-н салбарын эзлэх хувийн жингийн өсөлт бууралт аль аль нь гарлаа.

Төв аймгийн ДНБ-ий үйлдвэрлэл буюу нэмэгдэл өртөг, 2010-2015 он, сая төг (оны үнээр)

Эдийн засгийн салбарын ангилал	2010	2011	2012	2013	2014	2015
ДОТООДЫН НИЙТ БҮТЭЭГДЭХҮҮН						
БҮЮУ НЭМЭГДЭЛ ӨРТӨГ- БҮГД ДҮН	177,208.4	214,438.8	278,292.2	371,706.6	474,494.1	542,919.5
ХӨДӨӨ АЖ АХУЙ, ОЙН АЖ АХУЙ,						
А ЗАГАС БАРИЛТ, АН АГНУУР	115,743.7	126,026.5	171,279.0	246,139.7	273,813.8	298,144.7
Газар тариалан	28,298.4	23,631.1	33,518.8	53,859.1	49,862.3	56,418.2
Мал аж ахуй	85,833.4	101,493.6	136,240.5	191,932.6	223,168.0	240,706.3
Бүх дүнд тухайн салбарын эзлэх хувийн жин						
ХӨДӨӨ АЖ АХУЙ, ОЙН АЖ АХУЙ,						
А ЗАГАС БАРИЛТ, АН АГНУУР	65.32%	58.77%	61.55%	66.22%	57.71%	54.92%
Газар тариалан	15.97%	11.02%	12.04%	14.49%	10.51%	10.39%
Мал аж ахуй	48.44%	47.33%	48.96%	51.64%	47.03%	44.34%

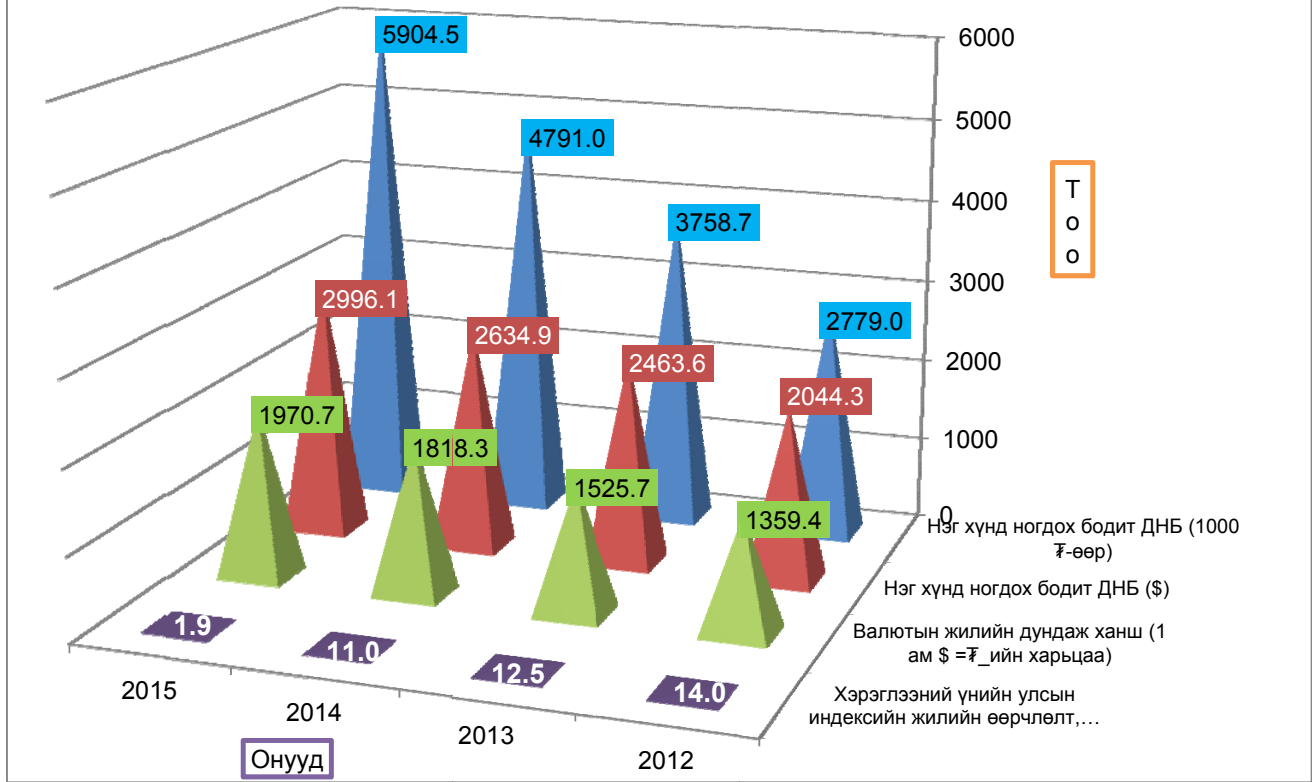
ДНБ-ий үйлдвэрлэлтэд эзлэх хувь



Нэг хүнд ногдох бодит ДНБ-ний төгрөгөөр тооцсон өсөлтийн хувь өмнөх онтой харьцуулахад 2012 онд 24,2 хувь; 2013 онд 35,3 хувь; 2014 онд 27,4; 2015 онд 23,2 хувийн өсөлттэй гарлаа.

	2010	2011	2012	2013	2014	2015	2015/2014
Нэг хүнд ногдох ДНБ (\$)	1492.60	1923.53	2330.47	2771.53	2924.72	3053.06	104.39%
Нэг хүнд ногдох ДНБ (1000 ₮-өөр)	2023.86	2434.23	3168.05	4228.53	5318.01	6016.66	113.14%
Нэг хүнд ногдох бодит ДНБ (\$)	1320.89	1766.33	2044.28	2463.58	2634.88	2996.13	113.71%
Нэг хүнд ногдох бодит ДНБ (1000 ₮-өөр)	1791.03	2235.29	2778.99	3758.69	4791.00	5904.48	123.24%
Валютын жилийн дундаж ханш (1 ам \$ =₮_ийн харьцаа)	1355.93	1265.50	1359.40	1525.70	1818.30	1970.70	108.38%
Хэрэглээний үнийн улсын индексийн жилийн өөрчлөлт, хувиар	13.0	8.9	14.0	12.5	11.0	1.9	
Жилийн дундаж хүний тоо	87559.5	88093.0	87843.5	87904.5	89224.0	90236.0	101.13%

Төв аймгийн нэг хүнд ногдох бодит ДНБ (мян ₮, \$), ₮-ийн америк \$-тай харьцах ханш, инфляцийн түвшин



Төв аймгийн ДНБ-ий үйлдвэрлэл буюу нэмэгдэл өртөг, 2010-2015 он,

Оны үнээр-сая төг

Эдийн засгийн салбарын ангилалийн дэд салбараар

	2010	2011	2012	2013	2014	2015
ХӨДӨӨ АЖ АХУИ, ОИН АЖ АХУИ, ЗАГАС						
A БАРИЛТ, АН АГНУУР	115,743.7	126,026.5	171,279.0	248,948.0	273,813.8	298,144.7
Газар тариалан, мал аж ахуйн үйлдвэрлэл, ан агнуур болон түүнд холбогдох туслах үйл ажиллагаа						
01	0.0	0.0	0.0	0.0	95.3	108.0
011 Газар тариалан	28,298.4	23,631.1	33,518.8	56,667.4	49,862.3	56,418.2
014 Мал аж ахуй	85,833.4	101,493.6	136,240.5	191,932.6	223,168.0	240,706.3
02 Ойн аж ахуй, мод бэлтгэл	1,611.9	901.8	1,519.8	348.0	688.2	912.2
B УУЛ УУРХАЙ, ОЛБОРЛОЛТ	803.4	3,366.5	2,563.4	994.0	34,302.1	65,694.9
05 Чулуун, хүрэн нүүрс олборлолт	0.0	306.7	222.2	302.7		
07 Металлын хүдэр олборлолт	405.9	3,046.3	2,394.6	626.0	34,103.5	65,319.7
08 Бусад ашигт малтмал олборлолт	397.5	13.6	-67.7	65.3	197.2	135.5
Уул уурхайн олборлолтын туслах үйл ажиллагаа						
09	0.0	0.0	14.3	0.0	1.4	239.7
C БОЛОВСРУУЛАХ ҮЙЛДВЭРЛЭЛ	19,659.0	30,704.0	30,985.5	41,531.9	52,110.7	58,095.7
10 Хүнсний бүтээгдэхүүний үйлдвэрлэл	15,823.4	25,768.0	25,588.4	36,356.6	47,202.4	53,090.1
11 Ундааны үйлдвэрлэл	1,563.6	1,927.0	2,177.4	1,703.4	173.4	104.2
13 Нэхмэлийн үйлдвэрлэл	679.4	805.6	1,122.4	1,202.6	2,219.6	1,765.6
14 Хувцас үйлдвэрлэл	422.6	590.6	498.8	558.5	508.4	883.8
15 Арьс, арьсан бүтээгдэхүүн үйлдвэрлэл	292.5	441.3	361.4	360.9	439.6	633.8
Тавилгаас бусад мод болон модон бүтээгдэхүүний үйлдвэрлэл; сүрэл, дэрсэн эдлэл үйлдвэрлэл						
16	476.5	785.2	573.7	559.1	762.9	969.9
18 Хэвлэх, дуу бичлэгийн хувилах, дахин үйлдвэрлэх үйл ажиллагаа	0.0	0.0	3.9	8.4	19.6	12.5
Хими, химийн төрлийн бүтээгдэхүүний үйлдвэрлэл						
20	4.0	2.6	3.0	3.1	5.6	0.0
22						5.7
Төмөрлөг бус эрдэс бодисоор хийсэн эдлэл үйлдвэрлэл						
23	135.3	250.4	405.8	449.7	261.2	234.4
24 Металл үйлдвэрлэл	54.0	3.9	26.8	7.6	386.7	220.5
Машин, тоног төхөөрөмжөөс бусад металл бүтээгдэхүүний үйлдвэрлэл						
25	121.9	0.0	118.4	68.4	39.4	29.0
Цахилгаан тоног төхөөрөмжийн үйлдвэрлэл						
27	0.0	0.0	0.0	150.6	0.3	0.0
31 Тавилга үйлдвэрлэл	0.0	0.0	0.0	4.0		0.7
Машин, тоног төхөөрөмжийг угсрах, суурилуулах, холбогдох засвар, үйлчилгээ						
33	85.7	129.4	105.7	99.0	91.7	145.6
D ЦАХИЛГААН, ХИЙ, УУР, АГААРЖУУЛАЛТ	1,020.8	1,103.5	1,565.0	1,448.9	2,241.7	2,434.5
35 Цахилгаан, хий, уур, агааржуулалт	1,020.8	1,103.5	1,565.0	1,448.9	2,241.7	2,434.5
E БОЛОН ЦЭВЭРЛЭХ ҮЙЛ АЖИЛЛАГАА	142.8	89.3	163.1	217.0	327.5	367.9
36 Ус цуглуулах, ариутгах, ус хангамж	13.4	9.7	7.3	9.4	8.2	13.4
Хог хаягдлыг цуглуулах, ариутгах, боловсруулах үйл ажиллагаа						
38	129.4	79.6	155.8	207.6	319.4	354.4
F БАРИЛГА	876.5	1,749.2	2,046.3	2,137.4	3,710.9	3,360.5
41 Барилга угсралт	714.7	1,082.8	1,189.4	1,209.4	1,355.3	1,490.9
Иргэний зориулалттай инженерийн байгууламжийн угсралтын үйл ажиллагаа						
42	54.6	527.3	703.4	695.5	1,842.4	1,453.7
43 Барилгын тусгай үйл ажиллагаа	107.2	139.0	153.5	232.5	513.3	415.9
G БӨӨНИЙ БОЛОН ЖИЖИГЛЭН ХУДАЛДАА; МАШИН, МОТОЦИКЛИЙН ЗАСВАР ҮЙЛЧИЛГЭЭ	6,044.1	9,554.2	9,765.2	10,257.9	14,529.9	11,829.5
Моторт тээврийн хэрэгсэл, мотоциклийн бөөний болон жижиглэн худалдаа, засвар үйлчилгээ						
45	301.3	485.6	524.1	573.8	666.8	663.7
Машин, мотоциклээс бусад барааны бөөний худалдаа						
46	72.2	78.8	134.9	286.9	4,786.3	2,901.4
Машин, мотоциклээс бусад барааны жижиглэн худалдаа						
47	5,670.6	8,989.9	9,106.2	9,397.2	9,076.9	8,264.4

Төв аймгийн ДНБ-ий үйлдвэрлэл буюу нэмэгдэл өртөг, 2010-2015 он,

Эдийн засгийн салбарын ангилалын дэд салбараар		Оны үнээр-сая төг үргэлжлэл1					
		2010	2011	2012	2013	2014	2015
H	ТЭЭВЭР БА АГУУЛАХЫН ҮЙЛ АЖИЛЛАГАА	1,643.3	1,930.6	2,270.9	2,565.6	3,181.1	2,947.6
	Хуурай замын болон хий дамжуулах хоолойн тээвэрлэлт	1,643.3	1,929.9	2,269.9	2,557.7	3,181.1	2,947.6
	Агуулахын болон тээврийн туслах үйл ажиллагаа	0.0	0.7	1.0	7.9		
	ЗОЧИД БУУДАЛ, БАЙР, СУУЦ БОЛОН НИЙТИЙН ХООЛНЫ ҮЙЛЧИЛГЭЭ	909.4	1,869.6	2,353.5	3,192.8	4,138.9	3,668.6
	Зочид буудал, байр, сууцаар үйлчлэх үйл ажиллагаа	48.8	474.1	609.0	1,180.3	1,651.5	1,123.8
	Нийтийн хоолны үйлчилгээ	860.6	1,395.5	1,744.5	2,012.5	2,487.4	2,544.8
J	МЭДЭЭЛЭЛ, ХОЛБОО	70.6	131.3	188.2	229.4	181.9	190.2
	Эх бэлтгэх, нийтлэх үйл ажиллагаа	0.7	1.4	1.9	0.6	4.6	42.2
	Кино, видео, телевизийн хөтөлбөрийн үйлдвэрлэл, бичлэг хийх болон хөгжим, ая үйлдвэрлэх үйл ажиллагаа	0.0	0.0	0.0	1.6	10.8	12.7
	Өргөн нэвтрүүлэг бэлтгэх, дамжуулах үйл ажиллагаа	7.3	34.1	46.3	55.1	6.7	4.6
	Цахилгаан холбоо	55.9	94.8	135.9	166.7	148.1	128.3
	Компьютер програмчлал, зөвлөгөө болон түүнд холбогдох үйл ажиллагаа	1.2	1.0	4.1	5.4	11.7	2.4
	Мэдээллээр үйлчлэх үйл ажиллагаа	5.4	0.0	0.0	0.0	0.0	0.0
	САНХҮҮГИЙН БОЛОН ДААТГАЛЫН ҮЙЛ АЖИЛЛАГАА	1,582.7	2,190.9	4,801.3	5,519.3	6,853.6	8,735.4
	Даатгалын болон тэтгэврийн санхүүжилтийн үйл ажиллагаанаас бусад санхүүгийн үйлчилгээний үйл ажиллагаа	1,511.4	2,109.8	4,645.2	5,392.8	6,783.3	8,499.1
	Албан журмын нийгмийн даатгалаас бусад даатгал, давхар даатгал, тэтгэврийн санхүүжилтын үйл ажиллагаа	71.3	81.1	156.0	126.5	100.4	226.6
	Санхүүгийн бусад үйл ажиллагаа					-30.0	9.7
L	ҮЛ ХӨДЛӨХ ХӨРӨНГИЙН ҮЙЛ АЖИЛЛАГАА	10,336.2	11,768.8	13,080.5	14,084.1	18,398.5	20,633.6
	Үл хөдлөх хөрөнгийн үйл ажиллагаа	10,336.2	11,768.8	13,080.5	14,084.1	18,398.5	20,633.6
M	МЭРГЭЖЛИЙН, ШИНЖЛЭХ УХААН БОЛОН ТЕХНИКИЙН ҮЙЛ АЖИЛЛАГАА	541.1	1,270.9	2,259.8	2,161.0	2,814.8	3,067.5
	Хуулийн болон бүртгэлийн үйл ажиллагаа	84.2	118.6	172.2	218.6	377.5	541.3
	Менежментийн зөвлөлгөө өгөх үйл ажиллагаа					0.6	0.0
	Архитектур болон инженерийн үйл ажиллагаа; техникийн туршилт, шинжилгээ	315.0	979.8	1,697.7	1,763.9	1,798.6	2,181.6
	Шинжлэх ухааны эрдэм шинжилгээ, ололт, судалгааны үйл ажиллагаа	2.7	0.0	46.7	13.6	161.1	79.0
	Зар сурталчилгааны ажил					0.1	0.04
	Мэргэжлийн, шинжлэх ухаан, техникийн ажлын бусад үйл ажиллагаа	6.2	21.7	26.5	28.6	129.0	10.9
	Мал эмнэлгийн үйл ажиллагаа	133.1	150.8	316.8	136.3	347.9	254.7
	УДИРДЛАГЫН БОЛОН ДЭМЖЛЭГ ҮЗҮҮЛЭХ ҮЙЛ АЖИЛЛАГАА	281.1	289.0	301.1	296.9	138.9	162.3
	Түрээс, лизингийн үйл ажиллагаа	0.0	0.3	0.0	0.6	0.4	0.2
	Аялал, жуулчлалын агентлаг, аяллын оператор болон захиалгат бусад үйлчилгээний үйл ажиллагаа	251.0	168.6	182.5	111.5	121.2	247.6
	Аюулгүйн хамгаалал, мөрдөх үйл ажиллагаа	29.8	112.0	114.7	183.7	14.3	-85.6
	Байшин, барилга болон цэцэрлэг, газрын гадаргыг арчлах, хамгаалах үйл ажиллагаа	0.3	7.8	3.6	1.1	3.0	0.1
	Албан байгууллагын удирдлагын болон туслах үйл ажиллагаа, бизнесийн бусад туслах үйл ажиллагаа	0.0	0.4	0.3	0.0		0.0
O	ТӨРИЙН УДИРДЛАГА БА БАТЛАН ХАМГААЛАХ ҮЙЛ АЖИЛЛАГАА, АЛБАН ЖУРМЫН НИЙГМИЙН ХАМГААЛАЛ	5,459.3	6,531.7	9,505.2	12,303.9	23,337.5	26,954.9
	Төрийн удирдлага ба батлан хамгаалах үйл ажиллагаа, албан журмын нийгмийн хамгаалал	5,459.3	6,531.7	9,505.2	12,303.9	23,337.5	26,954.9
P	БОЛОВСРОЛ	8,387.3	10,377.6	15,872.3	17,772.9	21,877.7	22,826.2
	Боловсрол	8,387.3	10,377.6	15,872.3	17,772.9	21,877.7	22,826.2
Q	ХҮНИЙ ЭРҮҮЛ МЭНД БА НИЙГМИЙН ХАЛАМЖИЙН ҮЙЛ АЖИЛЛАГАА	4,064.7	5,273.2	7,850.6	8,893.2	11,997.3	12,717.5
	Хүний эрүүл мэндийн үйл ажиллагаа	3,646.9	4,501.0	6,696.6	7,727.5	9,995.2	11,553.8
	Оршин суугчдад үзүүлэх нийгмийн халамжийн үйл ажиллагаа	417.8	772.2	1,154.0	1,165.7	1,992.2	1,163.6
	Зориулалтын байргүйгээр ахмад настан, хөгжлийн бэрхшээлтэй хүмүүст үзүүлэх нийгмийн тусламжийн үйл ажиллагаа					10.0	0.05
R	УРЛАГ, ҮЗВЭР, ТОГЛООМ НААДАМ	790.0	1,026.6	1,573.0	1,733.0	2,368.8	2,455.0
	Бүтээл туурвих, урлаг, үзвэр үйлчилгээний үйл ажиллагаа	629.1	829.2	1,262.2	1,382.1	1,771.9	1,824.3
	Номын сан, архив, музей болон бусад соёлын үйл ажиллагаа	91.7	112.9	173.6	187.6	256.2	265.4
	Спорт, зугаа цэнгэл, чөлөөт цагийн үйл ажиллагаа	69.2	84.5	137.2	163.3	340.7	365.3
S	ҮЙЛЧИЛГЭЭНИЙ БУСАД ҮЙЛ АЖИЛЛАГАА	84.6	408.9	236.0	324.7	254.2	366.3
	Гишүүнчлэл бүхий байгууллагын үйл ажиллагаа	74.8	392.1	218.4	263.7	225.6	322.1
	Хувийн болон өрхийн хэрэглээний зориулалттай бараа, компьютерын засвар, үйлчилгээ	0.0	0.0	0.4	0.4	0.2	1.8
	Хувийн үйлчилгээний бусад үйл ажиллагаа	9.8	16.8	17.2	60.6	28.4	42.4
	Бүтээгдэхүүний цэвэр татвар	-1,232.2	-1,223.4	-367.7	-96.9	-2,085.9	-1,733.3
	ДНБ	177,208.4	214,438.8	278,292.2	374,514.9	474,494.1	542,919.5