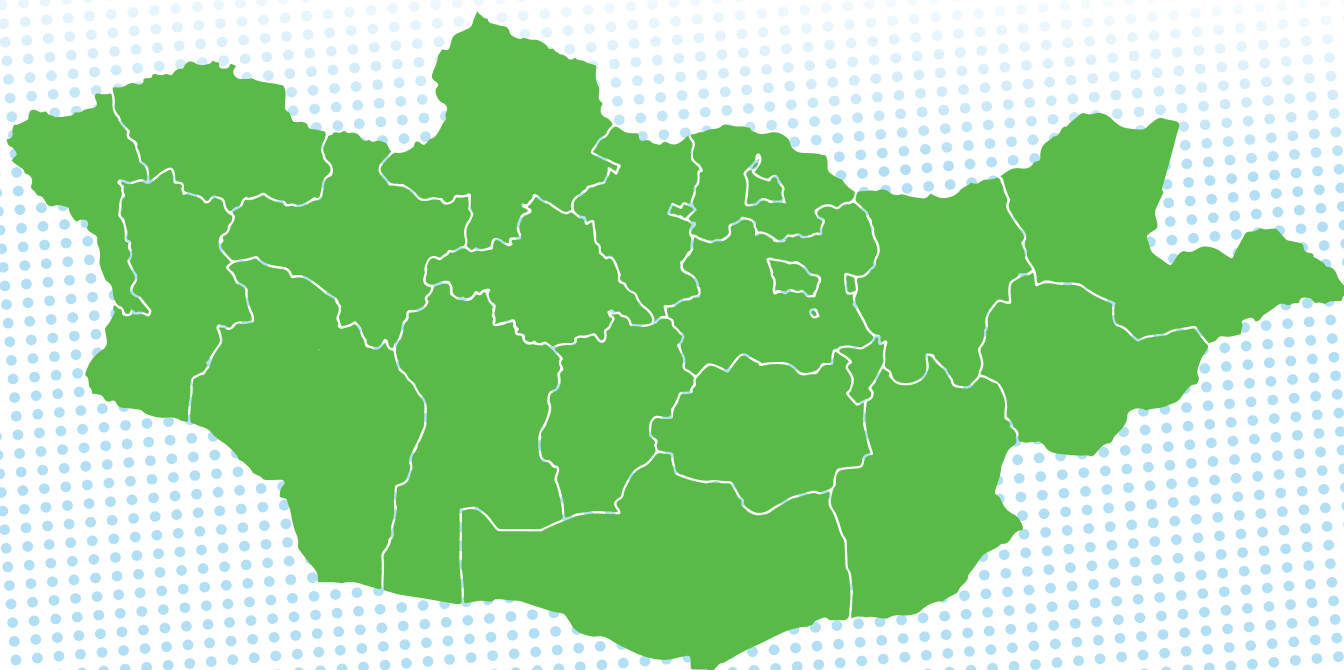




МОНГОЛ УЛСЫН
ҮНДЭСНИЙ СТАТИСТИКИЙН ХОРОО

БҮС НУТГИЙН ДОТООДЫН НИЙТ БҮТЭЭГДЭХҮҮН

2016





ҮНДЭСНИЙ СТАТИСТИКИЙН ХОРОО

БҮС НУТГИЙН ДОТООДЫН НИЙТ БҮТЭЭГДЭХҮҮН 2016 ОНД

2017 он

Гарчиг

Товчилсон үгийн жагсаалт	3
Хүснэгт, зургийн жагсаалт	3
Оршил	4
1. ДНБ, бүс, аймаг, нийслэлээр.....	5
2. Нэг хүнд ногдох ДНБ	9
3. Аймаг, нийслэлийн ДНБ-д хувийн хэвшлийн нэмэгдэл өртгийн эзлэх хувь.....	10
4. Хавсралт хүснэгтүүд	11

Товчилсон үгийн жагсаалт

ДНБ	Дотоодын нийт бүтээгдэхүүн
НӨ	Нэмэгдэл өртөг
ННӨ	Нийт нэмэгдэл өртөг
ҮСХ	Үндэсний статистикийн хороо

Хүснэгт, зургийн жагсаалт

Хүснэгт 1. ДНБ, оны үнээр, 1 хүнд ногдох ДНБ, аймаг, нийслэлээр, 2016

Хүснэгт 2. Хөдөө аж ахуйн салбарын ДНБ-д эзлэх хувь

Хүснэгт 3. Үйлдвэрлэлийн салбарын ДНБ-д эзлэх хувь, аймгаар

Хүснэгт 4. Үйлчилгээний салбарын ДНБ-д эзлэх хувь, аймгаар

Хүснэгт 5. Хувийн хэвшилд бүтээгдсэн нэмэгдэл өртгийн ДНБ-д эзлэх хувь

Хавсралт хүснэгтүүд

Хүснэгт 4.1. ДНБ, бүс, аймаг, нийслэлээр, оны үнээр

Хүснэгт 4.2. ДНБ-ий өсөлтийн хувь, оны үнээр

Хүснэгт 4.3. Нэг хүнд ногдох ДНБ, оны үнээр

Хүснэгт 4.4. Нэг хүнд ногдох ДНБ, улсын түвшин = 100

Хүснэгт 4.5. ДНБ, бүс, аймаг, нийслэлээр, зарим салбараар, 2016

Хүснэгт 4.6. ДНБ-д бүс, аймаг, нийслэлийн эзлэх хувь, 2016 (салбар =100%)

Хүснэгт 4.7. Бүс, аймаг, нийслэлийн ДНБ-д салбарын эзлэх хувь, 2016 (бүс, аймаг, нийслэл =100%)

Хүснэгт 4.8. Бүс, аймгийн үзүүлэлтүүд (бүсээр, аймгаар)

Зураг 1. ХАА-н салбарын НӨ, бүсээр, тэрбум төгрөг

Зураг 2. ХАА-н салбарын НӨ-ийн жилийн өсөлт, бууралт, бүсээр, %

Зураг 3. Үйлдвэрлэлийн салбарын НӨ, бүсээр, тэрбум төгрөг

Зураг 4. Үйлдвэрлэлийн салбарын НӨ-ийн өсөлт, бууралт, бүсээр, %

Зураг 5. Үйлчилгээний салбарын НӨ, бүсээр, тэрбум төгрөг

Зураг 6. Үйлчилгээний салбарын НӨ-ийн өсөлт, бууралт, бүсээр, %

Зураг 7. Бүсийн нэг хүнд ногдох ДНБ-ий түвшин (улсын дундаж = 100)

Зураг 8. Нэг хүнд ногдох ДНБ, 2016, мянган төгрөг

Зураг 9. Хувийн хэвшилд бүтээгдсэн НӨ-ийн ДНБ-д эзлэх хувь, бүсээр

Оршил

Бүс нутаг (бүс, аймаг, нийслэл)-ийн ДНБ-ий тооцоо нь бүс нутгийн эдийн засгийн хөгжлийн түвшин, эдийн засгийн бүтэц, эдийн засгийн үр ашгийг илэрхийлэх бол бүс нутгийн хүн амын амьжиргааны түвшин, бүс нутгийн тэгш бүс байдлыг нэг хүнд ногдох бүс нутгийн ДНБ-ээр тооцож, илэрхийлэх боломжтой.

Бүс нутгийн ДНБ-ий тооцохдоо “нийт бүс нутгийн ДНБ-ий гүйцэтгэл нь улсын ДНБ-ий гүйцэтгэлтэй тэнцүү байна” гэсэн зарчмыг баримтлах бөгөөд ҮСХ ДНБ-ийг улсын түвшинд тооцож, улмаар аймаг, нийслэлийн ДНБ-ий тооцож тархаадаг. Бүс нутгийн ДНБ-ий тооцоо нь ДНБ-ий үйлдвэрлэлийн аргад суурилдаг.

ҮСХ-ны даргын 2013 оны 01/134 тоот тушаалаар баталсан “Дотоодын нийт бүтээгдэхүүн болон Үндэсний нийт орлого тооцох аргачлал”-ын дагуу улс, бүс нутгийн ДНБ-ийг тооцон тархааж байна. Одоогийн байдлаар бүс нутгийн ДНБ-ийг зөвхөн оны үнээр тооцон, тархааж байна.

Бүс нутгийн ДНБ нь бүсийн харьяат үйлдвэрлэгч нэгжийн эдийн засгийн үйл ажиллагааг харуулах бөгөөд тооцоонд дараах аргуудыг ашиглана. Үүнд: “үйлдвэрлэгч нэгжээс мэдээллийг цуглуулж, улсын түвшинд нэгтгэх” арга (bottom-up method), “улсын түвшинд тооцоог хийж, бүс нутагт хуваарилах” буюу “задлах арга” (top down method), мөн эдгээр аргыг хослуулж ашиглаж болно.

Эдийн засгийн үйл ажиллагааны салбараар авч үзвэл “Улсын түвшинд тооцооллыг хийж, бүс нутагт хуваарилах” аргыг хөдөө аж ахуйн салбар, санхүү, даатгалын үйл ажиллагааны салбар, үл хөдлөх хөрөнгийн салбарт, бусад салбарын хувьд “Үйлдвэрлэгч нэгжээс мэдээллийг цуглуулж, улсын түвшинд нэгтгэх” аргыг ашиглаж байна. Түүнчлэн төрийн байгууллагуудын тооцоо, далд эдийн засгийн тооцоо, түүвэр судалгааны тархаалтыг улсын түвшинд тооцон, бүс нутагт хуваарилан тооцож байна.

Танилцуулга нь бүс нутгийн ДНБ, нэг хүнд ногдох ДНБ, хувийн хэвшилд бүтээгдсэн ДНБ-ий үр дүнгүүд болон хавсралт (бүс, аймаг, нийслэлийн ДНБ-ий 2010-2016 оны гүйцэтгэл) гэсэн хэсгүүдээс бүрдэнэ.

1. ДНБ, бүс, аймаг, нийслэлээр

Монгол Улсын ДНБ (оны үнээр) 2016 онд 23935.9 тэрбум төгрөг болж, өмнөх оноос 3.4 хувиар өслөө.

Бүсийн түвшинд авч үзвэл, ДНБ баруун бүсэд 1447.3 тэрбум төгрөг болж, нийт ДНБ-д 6.0 хувийг эзэлж, 2015 онтой харьцуулахад 4.2 хувиар буурсан байна. ДНБ хангайн бүсэд 2952.1 тэрбум төгрөг болж, нийт ДНБ-ий 12.3 хувийг эзэлж, 2015 оноос 3.3 хувиар буурчээ. Төвийн бүсийн хувьд ДНБ 2431.8 тэрбум төгрөгт хүрч, нийт ДНБ-д 10.2 хувийг эзэлж, 2015 онтой харьцуулахад 3.6 хувиар өссөн байна. ДНБ зүүн бүсэд 1338.1 тэрбум төгрөг болж, нийт ДНБ-д 5.6 хувийг эзэлж, 2015 онтой харьцуулахад 5.2 хувиар өссөн байна.

ДНБ-ий 2016 оны гүйцэтгэлээр улсын ДНБ-ий 70.0 хувийг Улаанбаатар болон Орхон аймаг, үүн дээр Дорнод, Сэлэнгэ, Төв, Хөвсгөл аймаг нийлээд 80.0 хувийг бүрдүүлж байна. Үлдсэн 20.0 хувийг бусад 16 аймаг бүрдүүлжээ.

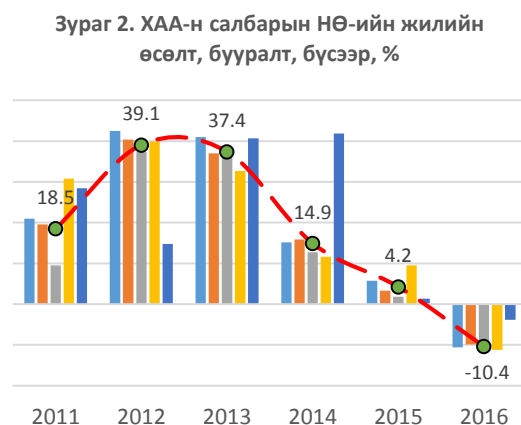
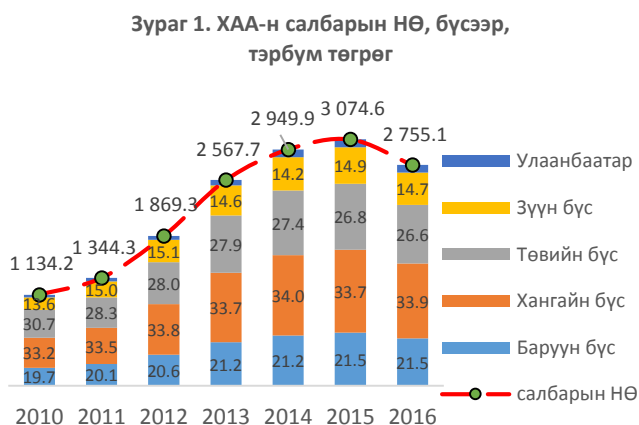
Хүснэгт 1. ДНБ, оны үнээр, 1 хүнд ногдох ДНБ, аймаг, нийслэлээр, 2016

	ДНБ (тэрбум төгрөг)	Дүнд эзлэх хувь (%)	ДНБ-ий жилийн өсөлт (%)	Нэг хүнд ногдох ДНБ (мянган төгрөг)	Нэг хүнд ногдох ДНБ-ий өөрчлөлт (%)	Нэг хүнд ногдох ДНБ-ий индекс (дүн=100)	Хувийн хэвшлийн НӨ-ийн ДНБ-д эзлэх хувь (%)
Дүн	23 935.9	100	3.4	7 907.7	1.2	100	79.4
Баруун бүс	1 447.3	6	-4.2	3 708.3	-6.3	46.9	76.2
Баян-Өлгий	305	1.3	-1.9	3 094.3	-5	39.1	76
Говь-Алтай	243.5	1	2.7	4 321.1	2.7	54.6	75
Завхан	295.7	1.2	-4.8	4 209.7	-5.6	53.2	77.2
Увс	298.1	1.2	-9.7	3 686.0	-12.8	46.6	78.7
Ховд	304.9	1.3	-5.4	3 620.1	-7.6	45.8	74.1
Хангайн бүс	2 952.1	12.3	-3.3	5 094.9	-4.9	64.4	61
Архангай	363.9	1.5	-12.8	3 928.3	-13.1	49.7	84.2
Баянхонгор	345.9	1.4	-5.5	4 094.6	-6.9	51.8	81.9
Булган	281.6	1.2	-6.6	4 662.0	-7.2	59	81.1
Орхон	1 071.8	4.5	1.8	10 684.0	-2.9	135.1	23.8
Өвөрхангай	400.6	1.7	-2.2	3 547.6	-2.8	44.9	81.3
Хөвсгөл	488.4	2	-3.6	3 794.8	-5	48	82.5
Төвийн бүс	2 431.8	10.2	3.6	5 018.3	1.8	63.5	73.8
Говьсүмбэр	80.4	0.3	-4	4 836.1	-7	61.2	45.4
Дархан-Уул	386.9	1.6	5.3	3 918.0	4	49.5	67.8
Дорноговь	258.5	1.1	-1.1	3 985.2	-3.5	50.4	71
Дундговь	224	0.9	-5.7	4 995.5	-7.1	63.2	81.5
Өмнөговь	411.1	1.7	46.1	6 575.4	41.5	83.2	57.7
Сэлэнгэ	562.6	2.4	-2.1	5 322.8	-2.7	67.3	81
Төв	508.3	2.1	-6.3	5 568.0	-7.7	70.4	86
Зүүн бүс	1 338.1	5.6	5.2	6 388.0	3.1	80.8	84.5
Дорнод	676.2	2.8	13.1	8 773.2	11	110.9	85.7
Сүхбаатар	332.3	1.4	1.7	5 593.9	-0.6	70.7	84.9
Хэнтий	329.5	1.4	-5.3	4 515.0	-6.9	57.1	81.8
Улаанбаатар	15 766.6	65.9	5.4	11 566.3	2.8	146.3	83.6

ДНБ, салбар¹ болон аймаг, нийслэлээр

Хөдөө аж ахуйн салбарын нэмэгдэл өртөг 2016 онд 2755.1 тэрбум төгрөгт хүрч, ДНБ-ий 11.5 хувийг бүрдүүлсэн байна. Хөдөө аж ахуйн салбарын нэмэгдэл өмнөх оноос 10.4 хувиар буурчээ.

Хөдөө аж ахуйн салбарын нэмэгдэл өртөг (НӨ)-ийн 33.9 хувийг хангайн бүс, 26.6 хувийг төвийн бүс, 21.5 хувийг баруун бүс, 14.7 хувийг зүүн бүс, 3.4 хувийг Улаанбаатар 2016 онд бүрдүүлжээ.



Аймаг, нийслэлийн түвшинд, хөдөө аж ахуйн салбарын эзлэх хувь 0.6 хувиас (Улаанбаатар хот) 58.5 хувь (Архангай аймаг) байна.

Хүснэгт 2. Хөдөө аж ахуйн салбарын ДНБ-д эзлэх хувь

	2010	2011	2012	2013	2014	2015	2016
ДНБ	11.6	10.2	11.2	13.4	13.3	13.3	11.5
Аймаг, нийслэл = 100							
Улаанбаатар	0.5	0.5	0.4	0.6	0.7	0.6	0.6
Орхон	1.4	0.9	1.0	1.3	1.1	1.2	1.1
Дархан-Уул	14.5	11.1	10.6	12.5	11.7	9.8	9.7
Дорнод	29.4	22.8	27.5	20.7	13.3	17.1	14.2
Говьсүмбэр	18.1	17.9	22.4	24.8	24.2	25.8	20.9
Өмнөговь	14.6	12.8	17.8	19.3	28.5	32.8	21.8
Сэлэнгэ	23.5	24.5	26.9	29.6	25.8	25.0	25.9
Дорноговь	36.2	27.5	25.9	31.7	31.5	36.0	26.6
Увс	44.7	42.6	45.8	48.0	44.3	41.3	35.9
Сүхбаатар	33.4	37.6	40.0	45.4	41.7	46.2	37.1
Баян-Өлгий	41.5	37.3	37.3	40.5	39.3	40.7	38.5
Хөвсгөл	55.9	47.4	50.2	48.1	45.5	41.8	41.3
Ховд	49.0	40.6	43.0	47.1	44.7	44.1	41.8
Завхан	47.0	42.9	47.8	48.9	47.2	46.8	44.1
Баянхонгор	52.0	48.8	53.2	55.8	51.5	47.3	44.2
Говь-Алтай	43.5	43.6	52.1	57.0	48.4	47.0	44.8
Өвөрхангай	38.8	42.2	48.1	53.1	51.7	50.4	49.1
Төв	64.2	57.7	61.1	63.1	57.8	54.0	49.4
Дундговь	56.1	52.6	57.9	60.6	61.0	60.1	54.9
Булган	68.6	61.4	62.9	63.7	62.8	59.3	55.6
Хэнтий	58.6	55.0	58.2	59.3	59.3	58.6	56.6
Архангай	59.3	57.4	60.7	63.2	64.1	60.6	58.5

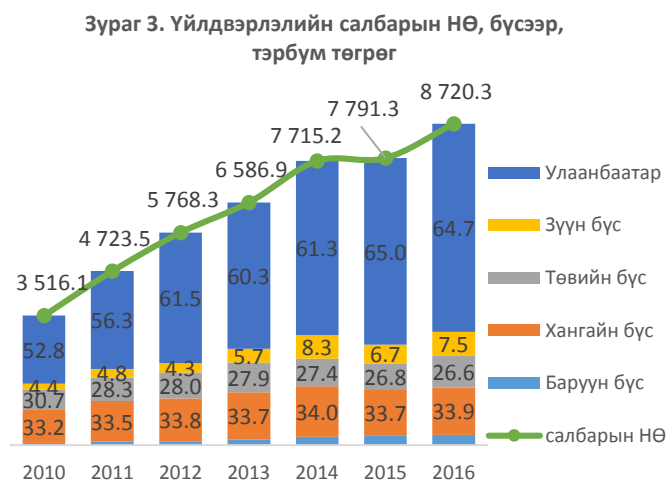
Архангай, Булган, Дундговь, Хэнтий зэрэг 4 аймгийн хөдөө аж ахуйн салбарын нэмэгдэл өртөг нь ДНБ-ийхээ 50-иас дээш хувийг эзэлж байна. Харин 25-50 хүртэл хувийг баруун бүсийн аймгууд болон Сэлэнгэ, Дорноговь, Сүхбаатар, Хөвсгөл, Баянхонгор, Өвөрхангай, Төв гэсэн 12 аймаг байна.

¹ Бүтээгдэхүүний цэвэр татварын гүйцэтгэлийг холбогдох салбаруудад оруулж тооцсон.

Малын тоо толгой өссөн хэдий ч малын үнэ, малын гаралтай бүтээгдэхүүний үнийн бууралттай холбоотойгоор салбарын нэмэгдэл өртөг өмнөх оноос хангайн бүсэд 9.9 хувь, төвийн бүсэд 11.1 хувь, баруун бүсэд 10.6 хувь, зүүн бүсэд 11.2 хувь, Улаанбаатарт 3.9 хувиар түс түс буурсан байна.

Үйлдвэрлэлийн салбарт уул уурхай, олборлох, боловсруулах, эрчим хүч үйлдвэрлэл, усан хангамж болон барилгын салбарыг оруулах бөгөөд уг салбар 2016 онд ДНБ-ий 36.4 хувийг бүрдүүлжээ. Үйлдвэрлэлийн салбарын нэмэгдэл өртөг 2016 онд өмнөх оноос 11.9 хувиар нэмэгдсэн байна.

Үйлдвэрлэлийн салбарын НӨ-ийн 64.7 хувийг Улаанбаатар, 33.9 хувийг хангайн бүс, 26.6 хувийг төвийн бүс, 7.5 хувийг зүүн бүс, 3.4 хувийг баруун бүс 2016 онд бүрдүүлжээ.



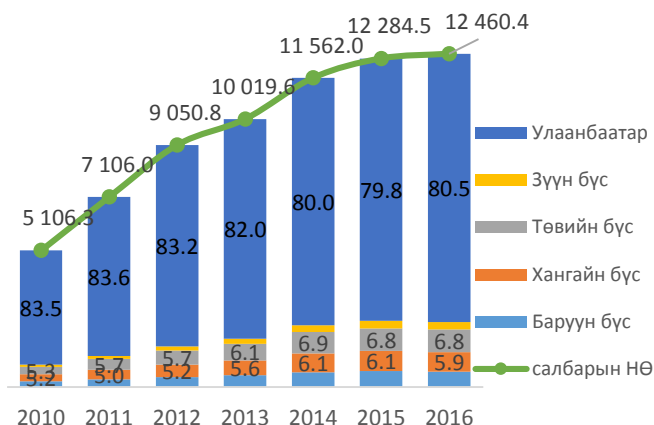
Аймаг, нийслэлийн түвшинд, үйлдвэрлэлийн салбарын эзлэх хувь 14.1 (Дундговь аймаг)-ээс 82.0 (Орхон аймаг) байна.

Хүснэгт 3. Үйлдвэрлэлийн салбарын ДНБ-д эзлэх хувь, аймгаар

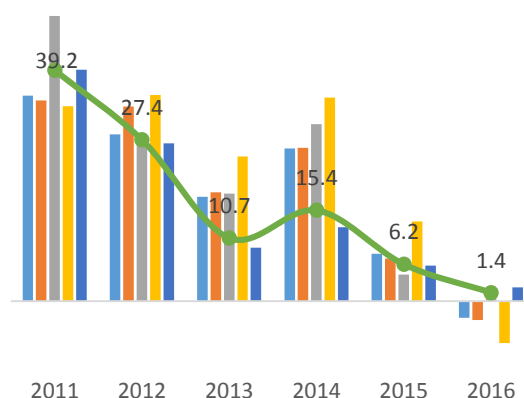
	2010	2011	2012	2013	2014	2015	2016
ДҮНД ЭЗЛЭХ ХУВЬ							
ДНБ	36.0	35.9	34.6	34.4	34.7	33.7	36.4
Аймаг, нийслэл = 100							
Дундговь	10.8	13.8	9.1	11.9	10.3	11.9	14.1
Завхан	6.2	9.0	9.4	12.2	14.0	11.8	14.2
Хэнтий	11.8	18.1	13.8	16.0	13.0	13.2	15.7
Архангай	13.2	17.6	13.3	15.2	13.0	16.8	15.8
Баян-Өлгий	10.8	12.6	11.4	14.0	14.7	13.8	16.2
Дорноговь	19.8	33.5	39.6	29.7	25.2	8.0	17.9
Ховд	15.4	20.3	16.6	16.9	16.9	17.6	18.1
Өвөрхангай	16.5	16.1	12.3	14.9	15.7	17.1	18.8
Булган	14.4	20.3	15.6	17.6	15.9	17.4	19.3
Говь-Алтай	2.3	10.1	7.8	8.2	17.7	19.3	22.2
Баянхонгор	10.2	14.8	11.4	12.3	16.6	22.3	24.0
Увс	16.2	18.2	12.6	14.5	16.6	21.0	24.8
Төв	13.0	17.5	13.6	15.1	18.9	24.4	27.8
Хөвсгөл	15.6	20.4	16.9	20.0	22.0	25.9	28.6
Улаанбаатар	30.2	30.8	31.9	32.4	33.6	33.9	35.8
Говьсүмбэр	55.3	50.5	42.7	42.2	30.4	30.7	39.7
Дархан-Уул	46.2	37.9	42.7	39.9	38.2	40.9	42.1
Сүхбаатар	52.4	47.5	44.2	38.0	39.5	32.1	42.4
Өмнөговь	71.7	67.7	56.6	59.9	33.8	20.9	43.6
Сэлэнгэ	61.8	54.8	51.0	46.4	48.3	47.7	46.5
Дорнод	46.8	55.2	48.1	59.2	70.4	61.7	68.8
Орхон	90.8	90.3	88.4	86.7	84.3	81.5	82.0

Үйлчилгээний салбар 2016 онд ДНБ-ий 52.1 хувийг бүрдүүлжээ. Салбарын нэмэгдэл өртөг 2016 онд 12460.4 тэрбум төгрөгт хүрч, өмнөх оноос 1.4 хувиар өссөн байна.

Зураг 5. Үйлчилгээний салбарын НӨ, бүсээр, тэрбум төгрөг



Зураг 6. Үйлчилгээний салбарын НӨ-ийн өсөлт, бууралт, бүсээр, %



Үйлчилгээний салбарын НӨ-ийн 80.5 хувийг Улаанбаатар, 5.9 хувийг хангайн бүс, 6.8 хувийг төвийн бүс, 21.5 хувийг баруун бүс, 7.5 хувийг зүүн бүс, 3.4 хувийг баруун бүс 2016 онд бүрдүүлжээ. Нийслэл Улаанбаатарт төрийн ихэнх байгууллагууд болон олон бүс нутагт үйл ажиллагаа явуулдаг компаниудын толгой компаниуд байрладаг. Иймд үйлчилгээний салбарын НӨ-ийн хэмжээ Улаанбаатарт өндөр байна.

Үйлчилгээний салбарын НӨ 2016 онд өмнөх оноос хангайн бүсэд 9.9 хувь, төвийн бүсэд 11.1 хувь, баруун бүсэд 10.6 хувь, зүүн бүсэд 11.2 хувь, Улаанбаатарт 3.9 хувиар тус тус буурсан байна.

Аймаг, нийслэлийн түвшинд, үйлчилгээний бусад салбарын эзлэх хувь 16.9 (Орхон аймаг)-өөс 63.6 (Улаанбаатар) байна.

Хүснэгт 4. Үйлчилгээний салбарын ДНБ-д эзлэх хувь, аймгаар

	2010	2011	2012	2013	2014	2015	2016
ДНБ	52.3	53.9	54.2	52.3	52.0	53.1	52.1
<i>Аймаг, нийслэл = 100</i>							
Орхон	7.7	8.9	10.6	12.1	14.6	17.4	16.9
Дорнод	23.8	22.1	24.5	20.0	16.3	21.2	17.0
Сүхбаатар	14.2	14.8	15.8	16.7	18.8	21.7	20.5
Төв	22.8	24.7	25.3	21.8	23.3	21.6	22.8
Булган	16.9	18.3	21.5	18.6	21.4	23.3	25.0
Архангай	27.6	25.0	25.9	21.5	22.9	22.6	25.8
Сэлэнгэ	14.7	20.7	22.1	24.0	25.9	27.2	27.7
Хэнтий	29.6	26.9	28.0	24.7	27.7	28.2	27.7
Хөвсгөл	28.5	32.3	32.9	31.9	32.5	32.3	30.2
Дундговь	33.1	33.6	33.0	27.5	28.6	28.0	30.9
Баянхонгор	37.8	36.4	35.4	31.9	31.9	30.4	31.8
Өвөрхангай	44.7	41.7	39.6	32.0	32.5	32.6	32.1
Говь-Алтай	54.2	46.4	40.2	34.8	33.9	33.6	33.1
Өмнөговь	13.7	19.5	25.6	20.8	37.6	46.3	34.6
Увс	39.1	39.3	41.6	37.5	39.1	37.8	39.3
Говьсүмбэр	26.6	31.6	34.9	33.0	45.4	43.5	39.4
Ховд	35.6	39.1	40.5	35.9	38.4	38.4	40.1
Завхан	46.8	48.0	42.8	38.8	38.9	41.4	41.7
Баян-Өлгий	47.6	50.1	51.3	45.5	46.0	45.5	45.3
Дархан-Уул	39.3	51.0	46.8	47.6	50.1	49.2	48.2
Дорноговь	43.9	39.0	34.6	38.6	43.4	56.0	55.6
Улаанбаатар	69.3	68.7	67.7	67.0	65.7	65.5	63.6

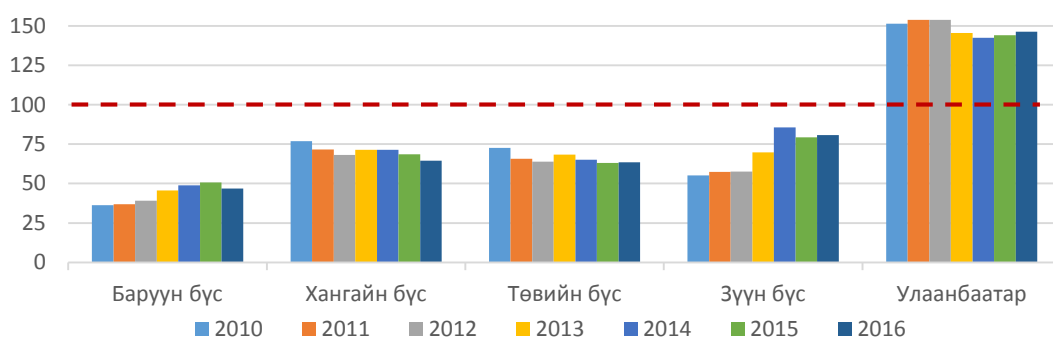
2. Нэг хүнд ногдох ДНБ

Нэг хүнд ногдох ДНБ 2016 онд улсын хэмжээнд 7.9 сая төгрөг болж, өмнөх оноос 1.0 хувиар нэмэгдсэн байна. Бүсийн түвшинд, нэг хүнд ногдох ДНБ баруун бүсэд 3.7 сая төгрөг болж, өмнөх оноос 5.8 хувиар буурсан байна. Нэг хүнд ногдох ДНБ хангайн бүсэд 5.4 сая төгрөг болж, өмнөх оноос 0.6 хувиар өссөн, төвийн бүсэд 4.9 сая төгрөг болж, өмнөх оноос 0.7 хувиар буурсан, зүүн бүсэд 6.3 сая төгрөг болж, өмнөх оноос 1.7 хувиар нэмэгдсэн, харин Улаанбаатарт 11.5 сая төгрөгт хүрч, өмнөх оноос 1.8 хувиар өсжээ.

Бүсийн түвшинд нэг хүнд ногдох ДНБ-ий хамгийн өндөр түвшин (11.5 сая төгрөг) Улаанбаатарт ногдож, уг үзүүлэлт нь улсын дунджаас 45.2 хувиар дээгүүр байгаа бөгөөд өмнөх оноос 1.8 хувиар өссөн байна. Нэг хүнд ногдох ДНБ Улаанбаатараас бусад бүсэд улсын дунджаас доогуур байна. Нэг хүнд ногдох ДНБ зүүн бүсэд 6.3 сая төгрөг болж, улсын дунджаас 20.2 хувиар доогуур, өмнөх оноос 1.7 хувиар өссөн байна. Хангайн бүсийнх 5.4 сая төгрөг байна. Энэ нь улсын дунджаас 31.7 хувиар доогуур, өмнөх оноос 0.6 хувиар нэмэгдсэн байна. Харин төвийн бүсийнх 4.9 сая төгрөг болж, улсын дунджаас 38.0 хувиар доогуур, өмнөх оноос 0.7 хувиар буурчээ. Баруун бүсийнх 3.7 сая төгрөг болж, улсын дунджаас 52.8 хувиар доогуур, өмнөх оноос 5.8 хувиар буурсан байна.

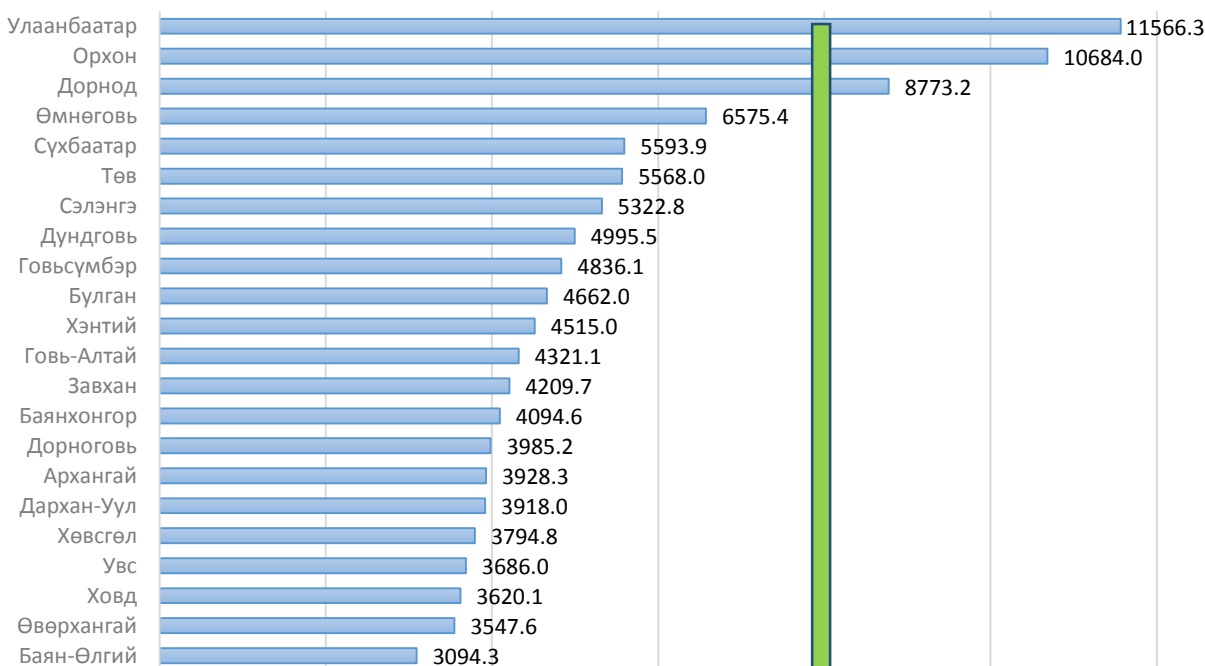
Улсын дундаж түвшинтэй хэр ойрхон байна вэ гэдгийг дараах графикаас харж болно.

Зураг 7. Бүсийн нэг хүнд ногдох ДНБ-ий түвшин (улсын дундаж = 100), хувиар



Нэг хүнд ногдох ДНБ-ий хэмжээгээр 2016 онд Улаанбаатар, Орхон болон Дорнод аймаг улсын дунджаас өндөр байна.

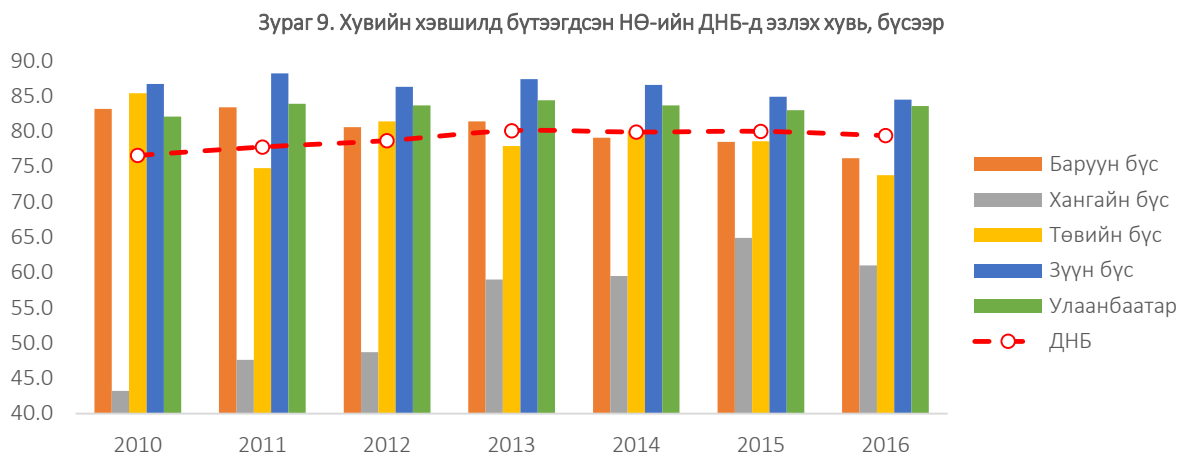
Зураг 8. Нэг хүнд ногдох ДНБ, 2016, мянган төгрөг



■ Улсын дундаж түвшин = 7907.7 мянган төгрөг

3. Аймаг, нийслэлийн ДНБ-д хувийн хэвшлийн нэмэгдэл өртгийн эзлэх хувь

Хувийн хэвшилд бий болсон нэмэгдэл өртөг (НӨ)-ийн ДНБ-д эзлэх хувь улсын түвшинд 2016 онд 79.4 хувь байна. Бүс нутгаар авч үзвэл, 2016 оныг 2010 онтой харьцуулахад хувийн хэвшилд бий болсон нэмэгдэл өртгийн ДНБ-д эзлэх хувь хангайн бүсэд 17.8 пунктээр, Улаанбаатарт 1.5 пунктээр нэмэгдэж, зүүн бүсэд 2.2 пунктээр, баруун бүсэд 7.0 пунктээр, төвийн бүсэд 11.6 пунктээр тус тус буурсан байна.



Аймаг, нийслэлийн түвшинд, хувийн хэвшилд бүтээгдсэн НӨ-ийн ДНБ-д эзлэх хувь 23.8 (Орхон аймаг)-аас 86.0 (Төв аймаг) байна.

Хүснэгт 5. Хувийн хэвшилд бүтээгдсэн нэмэгдэл өртгийн ДНБ-д эзлэх хувь

	2010	2011	2012	2013	2014	2015	2016
	дүнд эзлэх хувь						
ДНБ	73.4	77.8	78.7	80.1	79.9	80.0	79.4
Баруун бүс	83.2	83.4	80.6	81.4	79.1	78.5	76.2
Баян-Өлгий	82.4	82.6	78.5	80.1	77.5	77.3	76.0
Говь-Алтай	84.7	80.7	78.9	80.6	77.8	78.1	75.0
Завхан	85.2	86.1	82.9	84.1	81.9	79.4	77.2
Увс	84.0	84.5	82.6	82.7	81.2	81.1	78.7
Ховд	80.4	82.3	79.3	79.3	76.7	76.2	74.1
Хангайн бүс	43.2	47.6	48.7	59.0	59.5	64.9	61.0
Архангай	85.6	87.2	83.6	87.7	86.2	86.7	84.2
Баянхонгор	83.5	84.5	82.6	84.9	83.2	83.6	81.9
Булган	89.0	88.7	85.8	87.5	84.7	83.9	81.1
Орхон	11.6	16.0	14.3	25.1	25.0	28.6	23.8
Өвөрхангай	80.2	81.9	81.0	85.0	82.3	82.6	81.3
Хөвсгөл	88.2	87.0	83.8	84.1	82.1	83.3	82.5
Төвийн бүс	85.4	74.8	81.4	77.9	80.1	78.6	73.8
Говьсүмбэр	34.5	41.3	43.5	46.3	55.0	55.6	45.4
Дархан-Уул	63.2	69.6	62.1	64.6	68.5	67.9	67.8
Дорноговь	87.4	89.4	88.6	86.1	80.5	73.9	71.0
Дундговь	83.6	82.8	82.3	85.6	83.4	83.7	81.5
Өмнөговь	90.8	50.5	83.3	64.7	78.8	74.3	57.7
Сэлэнгэ	93.5	88.3	87.4	86.8	84.6	83.1	81.0
Төв	88.8	88.1	86.3	88.2	86.4	87.0	86.0
Зүүн бүс	86.7	88.2	86.3	87.4	86.6	84.9	84.5
Дорнод	84.6	87.6	85.4	87.7	88.8	86.0	85.7
Сүхбаатар	91.3	90.7	89.1	88.9	86.3	84.9	84.9
Хэнтий	83.4	86.3	84.1	85.5	82.5	83.3	81.8
Улаанбаатар	77.0	83.9	83.7	84.4	83.7	83.0	83.6

4. Хавсралт хүснэгтүүд

Хүснэгт 4.1. ДНБ, бүс, аймаг, нийслэлээр, оны үнээр

	2010	2011	2012	2013	2014	2015	2016
	тэрбум төгрөг						
Дүн	9 756.6	13 173.8	16 688.4	19 174.2	22 227.1	23 150.4	23 935.9
Баруун бүс	493.7	656.4	860.4	1 136.9	1 402.0	1 511.1	1 447.3
Баян-Өлгий	108.3	143.2	179.6	232.1	289.7	311.0	305.0
Говь-Алтай	66.0	89.2	125.8	164.8	219.6	237.1	243.5
Завхан	100.2	137.2	192.3	252.6	303.1	310.6	295.7
Увс	106.1	145.1	183.0	234.6	292.5	330.1	298.1
Ховд	113.2	141.8	179.7	252.8	297.1	322.3	304.9
Хангайн бүс	1 535.2	1 902.5	2 269.0	2 701.6	3 080.3	3 053.9	2 952.1
Архангай	120.1	175.0	252.4	315.9	367.6	417.3	363.9
Баянхонгор	105.4	145.4	193.8	261.2	328.8	366.1	345.9
Булган	131.3	158.8	188.2	257.3	293.9	301.4	281.6
Орхон	882.6	1 043.8	1 138.0	1 190.4	1 266.3	1 053.2	1 071.8
Өвөрхангай	103.8	148.3	206.9	307.3	382.3	409.5	400.6
Хөвсгөл	192.1	231.1	289.7	369.5	441.4	506.3	488.4
Төвийн бүс	1 179.7	1 427.2	1 744.7	2 137.1	2 353.4	2 348.2	2 431.8
Говьсүмбэр	29.4	34.4	40.5	57.6	72.9	83.7	80.4
Дархан-Уул	163.8	192.3	258.1	305.1	362.1	367.3	386.9
Дорноговь	106.0	173.5	237.4	273.1	308.8	261.3	258.5
Дундговь	69.5	88.8	121.5	179.4	213.1	237.6	224.0
Өмнөговь	238.7	361.9	364.6	454.7	335.8	281.3	411.1
Сэлэнгэ	395.2	361.9	444.3	492.6	586.2	574.5	562.6
Төв	177.2	214.4	278.3	374.5	474.5	542.6	508.3
Зүүн бүс	394.0	545.2	688.0	945.8	1 321.5	1 272.4	1 338.1
Дорнод	139.3	208.6	247.3	383.9	666.7	597.7	676.2
Сүхбаатар	143.2	178.6	234.2	278.7	337.8	326.9	332.3
Хэнтий	111.5	158.0	206.5	283.2	316.9	347.8	329.5
Улаанбаатар	6 153.9	8 642.5	11 126.3	12 252.7	14 070.0	14 964.7	15 766.6

Хүснэгт 4.2. ДНБ-ий өсөлтийн хувь, оны үнээр

	2011	2012	2013	2014	2015	2016
	хувь					
Дүн	35.0	26.7	14.9	15.9	4.2	3.4
Баруун бүс	32.9	31.1	32.1	23.3	7.8	-4.2
Баян-Өлгий	32.2	25.5	29.2	24.8	7.4	-1.9
Говь-Алтай	35.2	41.1	31.0	33.3	8.0	2.7
Завхан	36.9	40.2	31.4	20.0	2.5	-4.8
Увс	36.8	26.1	28.2	24.7	12.9	-9.7
Ховд	25.3	26.8	40.7	17.5	8.5	-5.4
Хангайн бүс	23.9	19.3	19.1	14.0	-0.9	-3.3
Архангай	45.8	44.2	25.1	16.4	13.5	-12.8
Баянхонгор	37.9	33.3	34.8	25.9	11.4	-5.5
Булган	21.0	18.5	36.8	14.2	2.5	-6.6
Орхон	18.3	9.0	4.6	6.4	-16.8	1.8
Өвөрхангай	42.9	39.5	48.5	24.4	7.1	-2.2
Хөвсгөл	20.3	25.3	27.6	19.5	14.7	-3.6
Төвийн бүс	21.0	22.2	22.5	10.1	-0.2	3.6
Говьсүмбэр	16.9	17.7	42.5	26.4	14.9	-4.0
Дархан-Уул	17.4	34.2	18.2	18.7	1.4	5.3
Дорноговь	63.7	36.9	15.0	13.0	-15.4	-1.1
Дундговь	27.7	36.9	47.7	18.8	11.5	-5.7
Өмнөговь	51.6	0.8	24.7	-26.1	-16.2	46.1
Сэлэнгэ	-8.4	22.8	10.9	19.0	-2.0	-2.1
Төв	21.0	29.8	34.6	26.7	14.3	-6.3
Зүүн бүс	38.4	26.2	37.5	39.7	-3.7	5.2
Дорнод	49.8	18.6	55.2	73.7	-10.3	13.1
Сүхбаатар	24.7	31.2	19.0	21.2	-3.2	1.7
Хэнтий	41.7	30.7	37.2	11.9	9.7	-5.3
Улаанбаатар	40.4	28.7	10.1	14.8	6.4	5.4

Хүснэгт 4.3. Нэг хүнд ногдох ДНБ, оны үнээр

	2010	2011	2012	2013	2014	2015	2016
	мянган төгрөг						
Дүн	3 586.1	4 752.8	5 948.6	6 750.8	7 652.8	7 810.3	7 907.7
Баруун бүс	1 303.5	1 758.2	2 331.5	3 080.2	3 741.9	3 957.4	3 708.3
Баян-Өлгий	1 188.7	1 603.4	2 017.5	2 585.2	3 147.8	3 257.5	3 094.3
Говь-Алтай	1 182.4	1 597.3	2 287.8	2 977.0	3 890.3	4 207.5	4 321.1
Завхан	1 364.7	1 922.1	2 736.6	3 623.1	4 348.6	4 460.3	4 209.7
Увс	1 395.1	1 945.7	2 460.9	3 131.8	3 867.1	4 228.2	3 686.0
Ховд	1 373.1	1 723.1	2 235.3	3 186.6	3 674.4	3 915.9	3 620.1
Хангайн бүс	2 758.4	3 405.9	4 051.4	4 820.5	5 453.2	5 355.3	5 094.9
Архангай	1 331.6	1 918.4	2 753.5	3 427.7	3 966.8	4 519.7	3 928.3
Баянхонгор	1 303.9	1 768.7	2 335.1	3 175.0	3 985.5	4 398.4	4 094.6
Булган	2 240.7	2 718.3	3 212.8	4 378.8	4 931.0	5 024.2	4 662.0
Орхон	9 810.8	11 729.7	12 670.2	13 116.8	13 775.8	11 002.2	10 684.0
Өвөрхангай	926.1	1 322.3	1 857.4	2 763.5	3 406.8	3 648.3	3 547.6
Хөвсгөл	1 537.7	1 840.8	2 306.4	2 949.1	3 504.6	3 995.6	3 794.8
Төвийн бүс	2 603.8	3 127.1	3 803.1	4 614.5	4 984.8	4 927.8	5 018.3
Говьсүмбэр	2 053.1	2 324.8	2 670.9	3 726.7	4 613.5	5 200.3	4 836.1
Дархан-Уул	1 757.4	2 044.3	2 835.6	3 345.3	3 793.6	3 766.1	3 918.0
Дорноговь	1 804.1	2 886.0	3 912.0	4 425.8	4 901.8	4 127.7	3 985.2
Дундговь	1 485.8	1 951.7	2 710.5	4 031.1	4 809.9	5 375.6	4 995.5
Өмнөговь	4 635.0	7 082.6	6 601.4	7 898.6	5 681.4	4 647.9	6 575.4
Сэлэнгэ	3 913.4	3 522.7	4 272.3	4 702.1	5 570.3	5 472.2	5 322.8
Төв	2 023.9	2 434.2	3 168.1	4 260.5	5 318.0	6 034.9	5 568.0
Зүүн бүс	1 980.2	2 723.1	3 427.0	4 714.9	6 541.2	6 192.9	6 388.0
Дорнод	1 877.6	2 790.9	3 303.2	5 125.0	8 888.0	7 900.6	8 773.2
Сүхбаатар	2 622.2	3 247.5	4 228.6	4 977.1	5 939.5	5 625.8	5 593.9
Хэнтий	1 589.0	2 241.9	2 928.7	4 063.5	4 519.0	4 850.5	4 515.0
Улаанбаатар	5 430.1	7 304.0	9 143.9	9 825.7	10 900.6	11 251.7	11 566.3

Хүснэгт 4.4. Нэг хүнд ногдох ДНБ, улсын түвшин = 100

	2010	2011	2012	2013	2014	2015	2016
	хувь						
Дүн	100.0	100.0	100.0	100.0	100.0	100.0	100.0
Баруун бүс	36.3	37.0	39.2	45.6	48.9	50.7	46.9
Баян-Өлгий	33.1	33.7	33.9	38.3	41.1	41.7	39.1
Говь-Алтай	33.0	33.6	38.5	44.1	50.8	53.9	54.6
Завхан	38.1	40.4	46.0	53.7	56.8	57.1	53.2
Увс	38.9	40.9	41.4	46.4	50.5	54.1	46.6
Ховд	38.3	36.3	37.6	47.2	48.0	50.1	45.8
Хангайн бүс	76.9	71.7	68.1	71.4	71.3	68.6	64.4
Архангай	37.1	40.4	46.3	50.8	51.8	57.9	49.7
Баянхонгор	36.4	37.2	39.3	47.0	52.1	56.3	51.8
Булган	62.5	57.2	54.0	64.9	64.4	64.3	59.0
Орхон	273.6	246.8	213.0	194.3	180.0	140.9	135.1
Өвөрхангай	25.8	27.8	31.2	40.9	44.5	46.7	44.9
Хөвсгөл	42.9	38.7	38.8	43.7	45.8	51.2	48.0
Төвийн бүс	72.6	65.8	63.9	68.4	65.1	63.1	63.5
Говьсүмбэр	57.3	48.9	44.9	55.2	60.3	66.6	61.2
Дархан-Уул	49.0	43.0	47.7	49.6	49.6	48.2	49.5
Дорноговь	50.3	60.7	65.8	65.6	64.1	52.8	50.4
Дундговь	41.4	41.1	45.6	59.7	62.9	68.8	63.2
Өмнөговь	129.3	149.0	111.0	117.0	74.2	59.5	83.2
Сэлэнгэ	109.1	74.1	71.8	69.7	72.8	70.1	67.3
Төв	56.4	51.2	53.3	63.1	69.5	77.3	70.4
Зүүн бүс	55.2	57.3	57.6	69.8	85.5	79.3	80.8
Дорнод	52.4	58.7	55.5	75.9	116.1	101.2	110.9
Сүхбаатар	73.1	68.3	71.1	73.7	77.6	72.0	70.7
Хэнтий	44.3	47.2	49.2	60.2	59.1	62.1	57.1
Улаанбаатар	151.4	153.7	153.7	145.5	142.4	144.1	146.3

Хүснэгт 4.5. ДНБ, бүс, аймаг, нийслэлээр, зарим салбараар, 2016

	Хөдөө аж ахуй				Үйлд-вэрлэл					Үйлчилгээ	Худалдаа байр, сууц, хоол хүнсээр үйлчлэх	Тээвэр, мэдээлэл, холбоо	Санхүү, бизнесийн бусад үйл ажиллагаа	Бусад үйлчилгээ	ДНБ
		Газар тариалан	Мал аж ахуй	ХАА-н бусад		Уул уурхай, олборлох	Боловсруулах	Цахилгаан, усан хангамж	Барилга						
тэрбум төгрөг															
Бүгд	2 755.1	275.6	2 424.8	54.7	8 720.3	4 949.4	2 089.4	644.3	1 037.2	12 460.4	4 140.9	1 766.6	3 623.9	2 929.1	23 935.9
Баруун бүс	591.6	35.9	552.1	3.5	274.2	94.1	125.3	22.5	32.3	581.5	116.7	43.1	103.4	318.3	1 447.3
Баян-Өлгий	117.5	6.9	110.2	0.3	49.3	7.4	28.2	5.5	8.2	138.2	33.7	14.8	21.3	68.4	305.0
Говь-Алтай	109.1	1.5	106.8	0.8	54.0	27.5	15.8	8.4	2.2	80.5	10.9	2.2	16.0	51.4	243.5
Завхан	130.5	3.6	125.0	1.9	41.9	9.8	27.3	2.2	2.6	123.4	29.1	10.1	20.0	64.2	295.7
Увс	107.1	9.4	97.6	0.2	74.0	35.2	30.9	1.4	6.5	117.0	25.1	6.0	24.1	61.7	298.1
Ховд	127.5	14.4	112.6	0.4	55.1	14.1	23.1	5.1	12.8	122.4	17.9	9.9	22.0	72.6	304.9
Хангайн бүс	932.6	60.8	862.5	9.4	1 288.2	907.9	262.3	73.8	44.2	731.2	139.4	46.8	170.8	374.2	2 952.1
Архангай	212.7	9.7	201.0	2.1	57.3	2.5	49.3	2.7	2.8	93.8	9.7	4.7	22.7	56.7	363.9
Баянхонгор	152.9	3.4	149.4	0.1	83.0	51.4	23.3	5.4	2.9	110.0	17.1	8.9	24.1	59.9	345.9
Булган	156.6	15.1	138.6	2.9	54.4	5.4	43.0	3.9	2.1	70.5	4.1	2.5	17.6	46.3	281.6
Орхон	12.3	4.5	7.8	0.0	878.6	758.6	47.4	51.4	21.2	180.9	56.9	12.8	44.9	66.3	1 071.8
Өвөрхангай	196.5	7.2	188.9	0.4	75.3	19.3	47.4	3.8	4.9	128.7	19.5	9.1	30.1	70.1	400.6
Хөвсгөл	201.6	21.1	176.7	3.8	139.5	70.7	51.9	6.6	10.3	147.3	32.1	8.9	31.4	74.9	488.4
Төвийн бүс	731.8	133.1	594.2	4.5	855.0	392.0	361.8	77.4	23.8	845.0	148.2	81.9	212.7	402.2	2 431.8
Говьсүмбэр	16.8	0.7	16.1	0.1	31.9	24.8	4.4	2.6	0.1	31.6	6.7	0.3	8.3	16.4	80.4
Дархан-Уул	37.4	16.7	20.5	0.2	163.0	41.2	66.7	44.0	11.0	186.5	52.7	10.3	46.8	76.8	386.9
Дорноговь	68.7	0.6	67.9	0.1	46.1	15.9	21.9	6.1	2.3	143.7	15.5	29.9	32.8	65.5	258.5
Дундговь	123.1	0.4	122.7	0.0	31.7	2.5	25.9	3.0	0.3	69.3	7.3	4.2	18.8	38.9	224.0
Өмнөговь	89.5	2.0	87.4	0.1	179.3	148.3	16.9	10.6	3.5	142.3	27.3	20.9	31.7	62.3	411.1
Сэлэнгэ	145.5	63.2	79.7	2.6	261.4	86.1	164.4	8.3	2.5	155.8	25.1	13.5	41.2	75.9	562.6
Төв	250.9	49.5	200.0	1.5	141.6	73.3	61.5	2.8	4.0	115.8	13.7	2.7	33.0	66.4	508.3
Зүүн бүс	405.9	22.8	380.9	2.2	657.8	499.2	111.7	32.2	14.6	274.4	37.5	9.9	55.5	171.5	1 338.1
Дорнод	96.1	6.7	88.6	0.8	465.0	400.2	26.8	26.8	11.2	115.1	19.5	4.2	22.4	69.0	676.2
Сүхбаатар	123.3	3.1	120.1	0.1	141.0	98.3	37.5	3.0	2.2	68.0	5.2	2.7	14.4	45.7	332.3
Хэнтий	186.4	13.0	172.1	1.3	51.8	0.8	47.3	2.4	1.2	91.3	12.8	3.1	18.7	56.8	329.5
Улаанбаатар	93.2	23.0	35.1	35.1	5 645.0	3 056.2	1 228.2	438.3	922.3	10 028.4	3 699.1	1 584.8	3 081.6	1 662.9	15 766.6

Хүснэгт 4.6. ДНБ-д бүс, аймаг, нийслэлийн эзлэх хувь, 2016

	Хөдөө аж ахуй				Үйлдвэр рлэл					Үйлчилгээ	Худалдаа байр, сууц, хоол хүнсээр үйлчлэх	Тээвэр, мэдээлэл, холбоо	Санхүү, бизнесийн бусад үйл ажиллагаа	Бусад үйлчилгээ	ДНБ
		Газар тариалан	Мал аж ахуй	ХАА-н бусад		Уул уурхай, олборлох	Боловс- руулах	Цахилгаан, усан хангамж	Барилга						
салбар =100%															
Дүн	100.0	100.0	100.0	100.0	100.0	100.0	100.0	100.0	100.0	100.0	100.0	100.0	100.0	100.0	100.0
Баруун бүс	21.5	13.0	22.8	6.5	3.1	1.9	6.0	3.5	3.1	4.7	2.8	2.4	2.9	10.9	6.0
Баян-Өлгий	4.3	2.5	4.5	0.6	0.6	0.2	1.3	0.9	0.8	1.1	0.8	0.8	0.6	2.3	1.3
Говь-Алтай	4.0	0.6	4.4	1.4	0.6	0.6	0.8	1.3	0.2	0.6	0.3	0.1	0.4	1.8	1.0
Завхан	4.7	1.3	5.2	3.4	0.5	0.2	1.3	0.3	0.3	1.0	0.7	0.6	0.6	2.2	1.2
Увс	3.9	3.4	4.0	0.3	0.8	0.7	1.5	0.2	0.6	0.9	0.6	0.3	0.7	2.1	1.2
Ховд	4.6	5.2	4.6	0.7	0.6	0.3	1.1	0.8	1.2	1.0	0.4	0.6	0.6	2.5	1.3
Хангайн бүс	33.9	22.1	35.6	17.2	14.8	18.3	12.6	11.5	4.3	5.9	3.4	2.7	4.7	12.8	12.3
Архангай	7.7	3.5	8.3	3.9	0.7	0.0	2.4	0.4	0.3	0.8	0.2	0.3	0.6	1.9	1.5
Баянхонгор	5.5	1.2	6.2	0.2	1.0	1.0	1.1	0.8	0.3	0.9	0.4	0.5	0.7	2.0	1.4
Булган	5.7	5.5	5.7	5.3	0.6	0.1	2.1	0.6	0.2	0.6	0.1	0.1	0.5	1.6	1.2
Орхон	0.4	1.6	0.3	0.0	10.1	15.3	2.3	8.0	2.0	1.5	1.4	0.7	1.2	2.3	4.5
Өвөрхангай	7.1	2.6	7.8	0.7	0.9	0.4	2.3	0.6	0.5	1.0	0.5	0.5	0.8	2.4	1.7
Хөвсгөл	7.3	7.6	7.3	7.0	1.6	1.4	2.5	1.0	1.0	1.2	0.8	0.5	0.9	2.6	2.0
Төвийн бүс	26.6	48.3	24.5	8.2	9.8	7.9	17.3	12.0	2.3	6.8	3.6	4.6	5.9	13.7	10.2
Говьсүмбэр	0.6	0.2	0.7	0.1	0.4	0.5	0.2	0.4	0.0	0.3	0.2	0.0	0.2	0.6	0.3
Дархан-Уул	1.4	6.1	0.8	0.3	1.9	0.8	3.2	6.8	1.1	1.5	1.3	0.6	1.3	2.6	1.6
Дорноговь	2.5	0.2	2.8	0.2	0.5	0.3	1.0	0.9	0.2	1.2	0.4	1.7	0.9	2.2	1.1
Дундговь	4.5	0.1	5.1	0.0	0.4	0.0	1.2	0.5	0.0	0.6	0.2	0.2	0.5	1.3	0.9
Өмнөговь	3.2	0.7	3.6	0.1	2.1	3.0	0.8	1.6	0.3	1.1	0.7	1.2	0.9	2.1	1.7
Сэлэнгэ	5.3	22.9	3.3	4.7	3.0	1.7	7.9	1.3	0.2	1.3	0.6	0.8	1.1	2.6	2.4
Төв	9.1	18.0	8.2	2.7	1.6	1.5	2.9	0.4	0.4	0.9	0.3	0.2	0.9	2.3	2.1
Зүүн бүс	14.7	8.3	15.7	4.0	7.5	10.1	5.3	5.0	1.4	2.2	0.9	0.6	1.5	5.9	5.6
Дорнод	3.5	2.4	3.7	1.4	5.3	8.1	1.3	4.2	1.1	0.9	0.5	0.2	0.6	2.4	2.8
Сүхбаатар	4.5	1.1	5.0	0.2	1.6	2.0	1.8	0.5	0.2	0.5	0.1	0.2	0.4	1.6	1.4
Хэнтий	6.8	4.7	7.1	2.3	0.6	0.0	2.3	0.4	0.1	0.7	0.3	0.2	0.5	1.9	1.4
Улаанбаатар	3.4	8.3	1.4	64.2	64.7	61.7	58.8	68.0	88.9	80.5	89.3	89.7	85.0	56.8	65.9

Хүснэгт 4.7. Бүс, аймаг, нийслэлийн ДНБ-д салбарын эзлэх хувь, 2016

	Хөдөө аж ахуй				Үйлд- вэрлэл					Үйлчилгээ	Худалдаа байр, сууц, хоол хүнсээр үйлчлэх	Тээвэр, мэдээлэл, холбоо	Санхүү, бизнесийн бусад үйл ажиллагаа	Бусад үйлчилгээ	ДНБ	
		Газар тариалан	Мал аж ахуй	ХАА-н бусад		Уул уурхай, олборлох	Боловс- руулах	Цахилгаан, усан хангамж	Барилга							
бүс, аймаг, нийслэл =100%																
Дүн	11.5	1.2	10.1	0.2	36.4	20.7	8.7	2.7	4.3	52.1	17.3	7.4	15.1	12.2	100.0	
Баруун бүс	40.9	2.5	38.1	0.2	18.9	6.5	8.7	1.6	2.2	40.2	8.1	3.0	7.1	22.0	100.0	
Баян-Өлгий	38.5	2.3	36.1	0.1	16.2	2.4	9.2	1.8	2.7	45.3	11.0	4.9	7.0	22.4	100.0	
Говь-Алтай	44.8	0.6	43.8	0.3	22.2	11.3	6.5	3.5	0.9	33.1	4.5	0.9	6.6	21.1	100.0	
Завхан	44.1	1.2	42.3	0.6	14.2	3.3	9.2	0.7	0.9	41.7	9.8	3.4	6.8	21.7	100.0	
Увс	35.9	3.1	32.7	0.1	24.8	11.8	10.4	0.5	2.2	39.3	8.4	2.0	8.1	20.7	100.0	
Ховд	41.8	4.7	36.9	0.1	18.1	4.6	7.6	1.7	4.2	40.1	5.9	3.2	7.2	23.8	100.0	
Хангайн бүс	31.6	2.1	29.2	0.3	43.6	30.8	8.9	2.5	1.5	24.8	4.7	1.6	5.8	12.7	100.0	
Архангай	58.5	2.7	55.2	0.6	15.8	0.7	13.5	0.8	0.8	25.8	2.7	1.3	6.2	15.6	100.0	
Баянхонгор	44.2	1.0	43.2	0.0	24.0	14.9	6.7	1.6	0.8	31.8	5.0	2.6	7.0	17.3	100.0	
Булган	55.6	5.3	49.2	1.0	19.3	1.9	15.3	1.4	0.7	25.0	1.4	0.9	6.3	16.4	100.0	
Орхон	1.1	0.4	0.7	0.0	82.0	70.8	4.4	4.8	2.0	16.9	5.3	1.2	4.2	6.2	100.0	
Өвөрхангай	49.1	1.8	47.1	0.1	18.8	4.8	11.8	0.9	1.2	32.1	4.9	2.3	7.5	17.5	100.0	
Хөвсгөл	41.3	4.3	36.2	0.8	28.6	14.5	10.6	1.4	2.1	30.2	6.6	1.8	6.4	15.3	100.0	
Төвийн бүс	30.1	5.5	24.4	0.2	35.2	16.1	14.9	3.2	1.0	34.7	6.1	3.4	8.7	16.5	100.0	
Говьсүмбэр	20.9	0.8	20.0	0.1	39.7	30.8	5.5	3.3	0.2	39.4	8.3	0.4	10.3	20.4	100.0	
Дархан-Уул	9.7	4.3	5.3	0.0	42.1	10.7	17.2	11.4	2.9	48.2	13.6	2.7	12.1	19.8	100.0	
Дорноговь	26.6	0.2	26.3	0.1	17.9	6.1	8.5	2.4	0.9	55.6	6.0	11.6	12.7	25.3	100.0	
Дундговь	54.9	0.2	54.8	0.0	14.1	1.1	11.6	1.3	0.1	30.9	3.3	1.9	8.4	17.4	100.0	
Өмнөговь	21.8	0.5	21.3	0.0	43.6	36.1	4.1	2.6	0.9	34.6	6.6	5.1	7.7	15.2	100.0	
Сэлэнгэ	25.9	11.2	14.2	0.5	46.5	15.3	29.2	1.5	0.4	27.7	4.5	2.4	7.3	13.5	100.0	
Төв	49.4	9.7	39.3	0.3	27.8	14.4	12.1	0.5	0.8	22.8	2.7	0.5	6.5	13.1	100.0	
Зүүн бүс	30.3	1.7	28.5	0.2	49.2	37.3	8.3	2.4	1.1	20.5	2.8	0.7	4.1	12.8	100.0	
Дорнод	14.2	1.0	13.1	0.1	68.8	59.2	4.0	4.0	1.7	17.0	2.9	0.6	3.3	10.2	100.0	
Сүхбаатар	37.1	0.9	36.1	0.0	42.4	29.6	11.3	0.9	0.7	20.5	1.6	0.8	4.3	13.7	100.0	
Хэнтий	56.6	4.0	52.2	0.4	15.7	0.2	14.4	0.7	0.4	27.7	3.9	0.9	5.7	17.2	100.0	
Улаанбаатар	0.6	0.1	0.2	0.2	35.8	19.4	7.8	2.8	5.8	63.6	23.5	10.1	19.5	10.5	100.0	

Хүснэгт 4.8. Бүс, аймгийн үзүүлэлтүүд

1. Баруун бүс

	Хэмжих нэгж	2010	2011	2012	2013	2014	2015	2016
ДНБ, оны үнээр	тэрбум төгрөг	493.7	656.4	860.4	1 136.9	1 402.0	1 511.1	1 447.3
Хөдөө аж ахуй	%	45.3	41.2	44.8	47.8	44.6	43.8	40.9
Үйлдвэрлэл	%	10.9	14.4	11.8	13.5	15.9	16.6	18.9
Уул уурхай, олборлолт	%	0.5	1.0	0.6	0.9	4.3	5.3	6.5
Боловсруулах	%	9.0	10.9	8.4	9.7	7.9	8.3	8.7
Эрчим хүч, усан хангамж	%	-0.7	-0.1	0.2	0.3	0.8	1.0	1.6
Барилга	%	2.1	2.6	2.6	2.6	2.9	2.0	2.2
Үйлчилгээ	%	43.8	44.4	43.4	38.7	39.5	39.6	40.2
Худалдаа, зочид буудал, нийтийн хоол	%	13.1	14.9	12.0	9.7	9.4	8.7	8.1
Тээвэр, мэдээлэл, холбоо	%	5.2	4.7	4.3	3.8	3.6	3.2	3.0
Санхүү, бизнесийн бусад үйл ажиллагаа	%	7.1	7.2	7.0	6.6	6.4	7.0	7.1
Бусад үйлчилгээ	%	18.3	17.7	20.1	18.6	20.2	20.6	22.0
ДНБ-д эзлэх хувь	%	5.1	5.0	5.2	5.9	6.3	6.5	6.0
Нэг хүнд ногдох ДНБ	мянган төгрөг	1 303.5	1 758.2	2 331.5	3 080.2	3 741.9	3 957.4	3 708.3
Нэг хүнд ногдох ДНБ, улсын түвшин = 100	%	36.3	37.0	39.2	45.6	48.9	50.7	46.9
Хувийн хэвшлийн НӨ-ийн ДНБ-д эзлэх хувь	%	83.2	83.4	80.6	81.4	79.1	78.5	76.2

2. Хангайн бүс

	Хэмжих нэгж	2010	2011	2012	2013	2014	2015	2016
ДНБ, оны үнээр	тэрбум төгрөг	1 535.2	1 902.5	2 269.0	2 701.6	3 080.3	3 053.9	2 952.1
Хөдөө аж ахуй	%	24.5	23.6	27.8	32.0	32.5	33.9	31.6
Үйлдвэрлэл	%	58.2	57.7	51.4	47.3	44.6	41.4	43.6
Уул уурхай, олборлолт	%	49.3	45.9	41.1	34.6	32.8	28.3	30.8
Боловсруулах	%	6.2	8.7	7.2	9.3	8.4	9.4	8.9
Эрчим хүч, усан хангамж	%	1.3	1.2	1.4	1.4	1.7	1.9	2.5
Барилга	%	1.5	1.9	1.7	1.9	1.7	1.8	1.5
Үйлчилгээ	%	17.2	18.7	20.8	20.7	22.9	24.7	24.8
Худалдаа, зочид буудал, нийтийн хоол	%	4.3	5.3	5.0	5.1	5.0	5.3	4.7
Тээвэр, мэдээлэл, холбоо	%	1.9	1.8	1.9	1.8	1.8	1.8	1.6
Санхүү, бизнесийн бусад үйл ажиллагаа	%	3.8	4.2	4.5	4.6	4.7	5.6	5.8
Бусад үйлчилгээ	%	7.3	7.4	9.4	9.2	11.4	12.0	12.7
ДНБ-д эзлэх хувь	%	15.7	14.4	13.6	14.1	13.9	13.2	12.3
Нэг хүнд ногдох ДНБ	мянган төгрөг	2 758.4	3 405.9	4 051.4	4 820.5	5 453.2	5 355.3	5 094.9
Нэг хүнд ногдох ДНБ, улсын түвшин = 100	%	76.9	71.7	68.1	71.4	71.3	68.6	64.4
Хувийн хэвшлийн НӨ-ийн ДНБ-д эзлэх хувь	%	43.2	47.6	48.7	59.0	59.5	64.9	61.0

3. Төвийн бүс

	Хэмжих нэгж	2010	2011	2012	2013	2014	2015	2016
ДНБ, оны үнээр	тэрбум төгрөг	1 179.7	1 427.2	1 744.7	2 137.1	2 353.4	2 348.2	2 431.8
Хөдөө аж ахуй	%	29.5	26.7	29.9	33.6	34.4	35.1	30.1
Үйлдвэрлэл	%	47.4	44.9	40.3	37.7	31.7	29.4	35.2
Уул уурхай, олборлолт	%	33.5	30.6	24.4	21.6	12.2	9.9	16.1
Боловсруулах	%	10.5	11.4	12.3	12.5	15.6	15.2	14.9
Эрчим хүч, усан хангамж	%	2.6	2.0	2.8	2.8	2.8	3.2	3.2
Барилга	%	0.7	0.9	0.8	0.8	1.2	1.1	1.0
Үйлчилгээ	%	23.1	28.4	29.8	28.7	33.9	35.5	34.7
Худалдаа, зочид буудал, нийтийн хоол	%	5.0	7.1	6.4	6.0	7.2	6.7	6.1
Тээвэр, мэдээлэл, холбоо	%	3.4	5.2	5.3	4.1	4.1	3.9	3.4
Санхүү, бизнесийн бусад үйл ажиллагаа	%	6.3	6.7	7.3	7.4	8.0	9.0	8.7
Бусад үйлчилгээ	%	8.5	9.4	10.8	11.3	14.6	16.0	16.5
ДНБ-д эзлэх хувь	%	12.1	10.8	10.5	11.1	10.6	10.1	10.2
Нэг хүнд ногдох ДНБ	мянган төгрөг	2 603.8	3 127.1	3 803.1	4 614.5	4 984.8	4 927.8	5 018.3
Нэг хүнд ногдох ДНБ, улсын түвшин = 100	%	72.6	65.8	63.9	68.4	65.1	63.1	63.5
Хувийн хэвшлийн НӨ-ийн ДНБ-д эзлэх хувь	%	85.4	74.8	81.4	77.9	80.1	78.6	73.8

4. Зүүн бүс

	Хэмжих нэгж	2010	2011	2012	2013	2014	2015	2016
ДНБ, оны үнээр	тэрбум төгрөг	394.0	545.2	688.0	945.8	1 321.5	1 272.4	1 338.1
Хөдөө аж ахуй	%	39.1	37.0	41.0	39.5	31.6	35.9	30.3
Үйлдвэрлэл	%	39.0	41.9	36.5	40.0	48.7	40.9	49.2
Уул уурхай, олборлолт	%	28.9	28.3	25.6	27.3	39.9	30.2	37.3
Боловсруулах	%	6.6	11.2	8.2	9.7	6.3	7.8	8.3
Эрчим хүч, усан хангамж	%	2.3	1.2	1.4	1.8	1.4	1.7	2.4
Барилга	%	1.2	1.3	1.2	1.2	1.1	1.1	1.1
Үйлчилгээ	%	21.9	21.1	22.6	20.4	19.7	23.2	20.5
Худалдаа, зочид буудал, нийтийн хоол	%	3.4	4.0	3.5	3.6	2.9	3.7	2.8
Тээвэр, мэдээлэл, холбоо	%	1.7	1.3	1.2	1.0	0.9	1.0	0.7
Санхүү, бизнесийн бусад үйл ажиллагаа	%	5.5	5.5	5.6	5.0	4.3	5.4	4.1
Бусад үйлчилгээ	%	11.3	10.4	12.3	10.9	11.5	13.2	12.8
ДНБ-д эзлэх хувь	%	4.0	4.1	4.1	4.9	5.9	5.5	5.6
Нэг хүнд ногдох ДНБ	мянган төгрөг	1 980.2	2 723.1	3 427.0	4 714.9	6 541.2	6 192.9	6 388.0
Нэг хүнд ногдох ДНБ, улсын түвшин = 100	%	55.2	57.3	57.6	69.8	85.5	79.3	80.8
Хувийн хэвшлийн НӨ-ийн ДНБ-д эзлэх хувь	%	86.7	88.2	86.3	87.4	86.6	84.9	84.5

5. Архангай аймаг

	Хэмжих нэгж	2010	2011	2012	2013	2014	2015	2016
ДНБ, оны үнээр	тэрбум төгрөг	120.1	175.0	252.4	315.9	367.6	417.3	363.9
Хөдөө аж ахуй	%	59.3	57.4	60.7	63.2	64.1	60.6	58.5
Үйлдвэрлэл	%	13.2	17.6	13.3	15.2	13.0	16.8	15.8
Уул уурхай, олборлолт	%	0.0	0.1	0.0	0.0	0.3	0.5	0.7
Боловсруулах	%	10.8	15.3	11.3	13.5	10.9	14.6	13.5
Эрчим хүч, усан хангамж	%	1.0	0.6	0.6	0.6	0.6	0.6	0.8
Барилга	%	1.3	1.6	1.4	1.2	1.2	1.1	0.8
Үйлчилгээ	%	27.6	25.0	25.9	21.5	22.9	22.6	25.8
Худалдаа, зочид буудал, нийтийн хоол	%	3.1	3.9	2.6	2.6	2.5	2.8	2.7
Тээвэр, мэдээлэл, холбоо	%	2.5	2.1	1.7	1.6	1.5	1.3	1.3
Санхүү, бизнесийн бусад үйл ажиллагаа	%	7.2	6.2	6.5	5.2	5.3	5.3	6.2
Бусад үйлчилгээ	%	14.8	12.8	15.2	12.2	13.6	13.1	15.6
ДНБ-д эзлэх хувь	%	1.2	1.3	1.5	1.6	1.7	1.8	1.5
Нэг хүнд ногдох ДНБ	мянган төгрөг	1 331.6	1 918.4	2 753.5	3 427.7	3 966.8	4 519.7	3 928.3
Нэг хүнд ногдох ДНБ, улсын түвшин = 100	%	37.1	40.4	46.3	50.8	51.8	57.9	49.7
Хувийн хэвшлийн НӨ-ийн ДНБ-д эзлэх хувь	%	85.6	87.2	83.6	87.7	86.2	86.7	84.2

6. Баян-Өлгий аймаг

	Хэмжих нэгж	2010	2011	2012	2013	2014	2015	2016
ДНБ, оны үнээр	тэрбум төгрөг	108.3	143.2	179.6	232.1	289.7	311.0	305.0
Хөдөө аж ахуй	%	41.5	37.3	37.3	40.5	39.3	40.7	38.5
Үйлдвэрлэл	%	10.8	12.6	11.4	14.0	14.7	13.8	16.2
Уул уурхай, олборлолт	%	1.0	1.1	1.2	1.6	3.4	2.6	2.4
Боловсруулах	%	6.9	8.5	7.3	8.6	7.2	8.1	9.2
Эрчим хүч, усан хангамж	%	1.4	1.1	1.1	1.2	1.5	1.7	1.8
Барилга	%	1.6	2.0	1.8	2.6	2.6	1.4	2.7
Үйлчилгээ	%	47.6	50.1	51.3	45.5	46.0	45.5	45.3
Худалдаа, зочид буудал, нийтийн хоол	%	14.3	18.2	15.5	12.7	12.2	11.1	11.0
Тээвэр, мэдээлэл, холбоо	%	8.8	7.7	7.5	6.7	6.3	5.5	4.9
Санхүү, бизнесийн бусад үйл ажиллагаа	%	7.0	6.9	7.3	6.8	6.3	7.0	7.0
Бусад үйлчилгээ	%	17.6	17.3	21.0	19.2	21.2	22.0	22.4
ДНБ-д эзлэх хувь	%	1.1	1.1	1.1	1.2	1.3	1.3	1.3
Нэг хүнд ногдох ДНБ	мянган төгрөг	1 188.7	1 603.4	2 017.5	2 585.2	3 147.8	3 257.5	3 094.3
Нэг хүнд ногдох ДНБ, улсын түвшин = 100	%	33.1	33.7	33.9	38.3	41.1	41.7	39.1
Хувийн хэвшлийн НӨ-ийн ДНБ-д эзлэх хувь	%	82.4	82.6	78.5	80.1	77.5	77.3	76.0

7. Баянхонгор аймаг

	Хэмжих нэгж	2010	2011	2012	2013	2014	2015	2016
ДНБ, оны үнээр	тэрбум төгрөг	105.4	145.4	193.8	261.2	328.8	366.1	345.9
Хөдөө аж ахуй	%	52.0	48.8	53.2	55.8	51.5	47.3	44.2
Үйлдвэрлэл	%	10.2	14.8	11.4	12.3	16.6	22.3	24.0
Уул уурхай, олборлолт	%	1.0	2.6	2.2	0.9	7.2	12.7	14.9
Боловсруулах	%	6.4	9.9	7.0	9.4	7.6	7.8	6.7
Эрчим хүч, усан хангамж	%	2.1	1.0	1.1	0.8	1.3	1.2	1.6
Барилга	%	0.6	1.3	1.1	1.2	0.6	0.5	0.8
Үйлчилгээ	%	37.8	36.4	35.4	31.9	31.9	30.4	31.8
Худалдаа, зочид буудал, нийтийн хоол	%	8.2	9.0	7.2	6.4	6.1	5.2	5.0
Тээвэр, мэдээлэл, холбоо	%	5.1	4.4	4.1	3.6	3.2	2.8	2.6
Санхүү, бизнесийн бусад үйл ажиллагаа	%	7.5	7.4	6.9	6.5	6.2	6.6	7.0
Бусад үйлчилгээ	%	17.0	15.6	17.2	15.4	16.4	15.8	17.3
ДНБ-д эзлэх хувь	%	1.1	1.1	1.2	1.4	1.5	1.6	1.4
Нэг хүнд ногдох ДНБ	мянган төгрөг	1 303.9	1 768.7	2 335.1	3 175.0	3 985.5	4 398.4	4 094.6
Нэг хүнд ногдох ДНБ, улсын түвшин = 100	%	36.4	37.2	39.3	47.0	52.1	56.3	51.8
Хувийн хэвшлийн НӨ-ийн ДНБ-д эзлэх хувь	%	83.5	84.5	82.6	84.9	83.2	83.6	81.9

8. Булган аймаг

	Хэмжих нэгж	2010	2011	2012	2013	2014	2015	2016
ДНБ, оны үнээр	тэрбум төгрөг	131.3	158.8	188.2	257.3	293.9	301.4	281.6
Хөдөө аж ахуй	%	68.6	61.4	62.9	63.7	62.8	59.3	55.6
Үйлдвэрлэл	%	14.4	20.3	15.6	17.6	15.9	17.4	19.3
Уул уурхай, олборлолт	%	0.4	0.8	0.7	0.5	0.9	1.8	1.9
Боловсруулах	%	12.6	17.7	13.2	15.7	13.2	13.7	15.3
Эрчим хүч, усан хангамж	%	0.5	0.6	0.6	0.6	0.8	0.9	1.4
Барилга	%	0.9	1.2	1.2	0.8	1.0	1.1	0.7
Үйлчилгээ	%	16.9	18.3	21.5	18.6	21.4	23.3	25.0
Худалдаа, зочид буудал, нийтийн хоол	%	1.1	1.5	1.6	1.3	1.5	1.7	1.4
Тээвэр, мэдээлэл, холбоо	%	1.1	1.1	1.1	0.9	1.0	0.9	0.9
Санхүү, бизнесийн бусад үйл ажиллагаа	%	4.6	5.2	5.7	4.9	4.9	6.0	6.3
Бусад үйлчилгээ	%	10.1	10.5	13.1	11.5	13.9	14.7	16.4
ДНБ-д эзлэх хувь	%	1.3	1.2	1.1	1.3	1.3	1.3	1.2
Нэг хүнд ногдох ДНБ	мянган төгрөг	2 240.7	2 718.3	3 212.8	4 378.8	4 931.0	5 024.2	4 662.0
Нэг хүнд ногдох ДНБ, улсын түвшин = 100	%	62.5	57.2	54.0	64.9	64.4	64.3	59.0
Хувийн хэвшлийн НӨ-ийн ДНБ-д эзлэх хувь	%	89.0	88.7	85.8	87.5	84.7	83.9	81.1

9. Говь-Алтай аймаг

	Хэмжих нэгж	2010	2011	2012	2013	2014	2015	2016
ДНБ, оны үнээр	тэрбум төгрөг	66.0	89.2	125.8	164.8	219.6	237.1	243.5
Хөдөө аж ахуй	%	43.5	43.6	52.1	57.0	48.4	47.0	44.8
Үйлдвэрлэл	%	2.3	10.1	7.8	8.2	17.7	19.3	22.2
Уул уурхай, олборлолт	%	0.2	1.1	0.4	0.0	5.8	10.8	11.3
Боловсруулах	%	6.0	9.0	6.8	8.1	7.5	6.8	6.5
Эрчим хүч, усан хангамж	%	-5.6	-1.3	-0.7	-1.0	3.5	1.0	3.5
Барилга	%	1.7	1.3	1.3	1.1	1.0	0.8	0.9
Үйлчилгээ	%	54.2	46.4	40.2	34.8	33.9	33.6	33.1
Худалдаа, зочид буудал, нийтийн хоол	%	21.9	15.1	8.8	6.0	5.7	5.1	4.5
Тээвэр, мэдээлэл, холбоо	%	2.0	1.8	1.4	1.4	1.2	1.1	0.9
Санхүү, бизнесийн бусад үйл ажиллагаа	%	8.1	8.4	7.6	7.2	6.4	6.8	6.6
Бусад үйлчилгээ	%	22.3	21.1	22.4	20.2	20.5	20.6	21.1
ДНБ-д эзлэх хувь	%	0.7	0.7	0.8	0.9	1.0	1.0	1.0
Нэг хүнд ногдох ДНБ	мянган төгрөг	1 182.4	1 597.3	2 287.8	2 977.0	3 890.3	4 207.5	4 321.1
Нэг хүнд ногдох ДНБ, улсын түвшин = 100	%	33.0	33.6	38.5	44.1	50.8	53.9	54.6
Хувийн хэвшлийн НӨ-ийн ДНБ-д эзлэх хувь	%	84.7	80.7	78.9	80.6	77.8	78.1	75.0

10. Дорноговь аймаг

	Хэмжих нэгж	2010	2011	2012	2013	2014	2015	2016
ДНБ, оны үнээр	тэрбум төгрөг	106.0	173.5	237.4	273.1	308.8	261.3	258.5
Хөдөө аж ахуй	%	36.2	27.5	25.9	31.7	31.5	36.0	26.6
Үйлдвэрлэл	%	19.8	33.5	39.6	29.7	25.2	8.0	17.9
Уул уурхай, олборлолт	%	11.8	24.9	33.5	20.9	15.8	-2.8	6.1
Боловсруулах	%	5.7	6.4	4.3	6.8	6.4	7.0	8.5
Эрчим хүч, усан хангамж	%	1.7	1.3	1.0	0.9	1.4	2.1	2.4
Барилга	%	0.7	1.0	0.8	1.1	1.6	1.7	0.9
Үйлчилгээ	%	43.9	39.0	34.6	38.6	43.4	56.0	55.6
Худалдаа, зочид буудал, нийтийн хоол	%	6.2	9.7	5.5	5.8	6.1	7.7	6.0
Тээвэр, мэдээлэл, холбоо	%	15.4	11.0	11.2	11.1	10.5	12.4	11.6
Санхүү, бизнесийн бусад үйл ажиллагаа	%	10.0	8.4	7.9	8.8	9.2	12.4	12.7
Бусад үйлчилгээ	%	12.4	9.9	10.0	13.0	17.5	23.4	25.3
ДНБ-д эзлэх хувь	%	1.1	1.3	1.4	1.4	1.4	1.1	1.1
Нэг хүнд ногдох ДНБ	мянган төгрөг	1 804.1	2 886.0	3 912.0	4 425.8	4 901.8	4 127.7	3 985.2
Нэг хүнд ногдох ДНБ, улсын түвшин = 100	%	50.3	60.7	65.8	65.6	64.1	52.8	50.4
Хувийн хэвшлийн НӨ-ийн ДНБ-д эзлэх хувь	%	87.4	89.4	88.6	86.1	80.5	73.9	71.0

11. Дорнод аймаг

	Хэмжих нэгж	2010	2011	2012	2013	2014	2015	2016
ДНБ, оны үнээр	тэрбум төгрөг	139.3	208.6	247.3	383.9	666.7	597.7	676.2
Хөдөө аж ахуй	%	29.4	22.8	27.5	20.7	13.3	17.1	14.2
Үйлдвэрлэл	%	46.8	55.2	48.1	59.2	70.4	61.7	68.8
Уул уурхай, олборлолт	%	34.8	43.3	38.2	48.6	64.2	53.0	59.2
Боловсруулах	%	6.0	8.7	6.2	6.1	3.2	4.5	4.0
Эрчим хүч, усан хангамж	%	4.6	1.8	1.8	2.8	1.7	2.7	4.0
Барилга	%	1.4	1.4	1.8	1.7	1.3	1.5	1.7
Үйлчилгээ	%	23.8	22.1	24.5	20.0	16.3	21.2	17.0
Худалдаа, зочид буудал, нийтийн хоол	%	4.1	5.0	4.3	4.0	2.8	4.6	2.9
Тээвэр, мэдээлэл, холбоо	%	2.0	1.6	1.6	1.2	0.9	1.0	0.6
Санхүү, бизнесийн бусад үйл ажиллагаа	%	6.0	5.6	6.1	4.9	3.4	4.5	3.3
Бусад үйлчилгээ	%	11.7	9.9	12.4	9.9	9.3	11.1	10.2
ДНБ-д эзлэх хувь	%	1.4	1.6	1.5	2.0	3.0	2.6	2.8
Нэг хүнд ногдох ДНБ	мянган төгрөг	1 877.6	2 790.9	3 303.2	5 125.0	8 888.0	7 900.6	8 773.2
Нэг хүнд ногдох ДНБ, улсын түвшин = 100	%	52.4	58.7	55.5	75.9	116.1	101.2	110.9
Хувийн хэвшлийн НӨ-ийн ДНБ-д эзлэх хувь	%	84.6	87.6	85.4	87.7	88.8	86.0	85.7

12. Дундговь аймаг

	Хэмжих нэгж	2010	2011	2012	2013	2014	2015	2016
ДНБ, оны үнээр	тэрбум төгрөг	69.5	88.8	121.5	179.4	213.1	237.6	224.0
Хөдөө аж ахуй	%	56.1	52.6	57.9	60.6	61.0	60.1	54.9
Үйлдвэрлэл	%	10.8	13.8	9.1	11.9	10.3	11.9	14.1
Уул уурхай, олборлолт	%	0.5	0.4	0.9	0.5	0.6	1.4	1.1
Боловсруулах	%	9.0	11.4	6.8	10.2	8.5	9.5	11.6
Эрчим хүч, усан хангамж	%	0.9	1.5	1.0	1.0	1.0	0.9	1.3
Барилга	%	0.4	0.5	0.4	0.3	0.2	0.1	0.1
Үйлчилгээ	%	33.1	33.6	33.0	27.5	28.6	28.0	30.9
Худалдаа, зочид буудал, нийтийн хоол	%	4.9	5.2	4.9	4.5	3.9	3.2	3.3
Тээвэр, мэдээлэл, холбоо	%	3.9	3.6	3.2	2.5	2.4	2.1	1.9
Санхүү, бизнесийн бусад үйл ажиллагаа	%	8.5	8.8	8.0	6.8	6.8	7.6	8.4
Бусад үйлчилгээ	%	15.7	16.1	16.9	13.8	15.6	15.1	17.4
ДНБ-д эзлэх хувь	%	0.7	0.7	0.7	0.9	1.0	1.0	0.9
Нэг хүнд ногдох ДНБ	мянган төгрөг	1 485.8	1 951.7	2 710.5	4 031.1	4 809.9	5 375.6	4 995.5
Нэг хүнд ногдох ДНБ, улсын түвшин = 100	%	41.4	41.1	45.6	59.7	62.9	68.8	63.2
Хувийн хэвшлийн НӨ-ийн ДНБ-д эзлэх хувь	%	83.6	82.8	82.3	85.6	83.4	83.7	81.5

13. Завхан аймаг

	Хэмжих нэгж	2010	2011	2012	2013	2014	2015	2016
ДНБ, оны үнээр	тэрбум төгрөг	100.2	137.2	192.3	252.6	303.1	310.6	295.7
Хөдөө аж ахуй	%	47.0	42.9	47.8	48.9	47.2	46.8	44.1
Үйлдвэрлэл	%	6.2	9.0	9.4	12.2	14.0	11.8	14.2
Уул уурхай, олборлолт	%	0.2	0.3	0.4	1.6	4.7	1.2	3.3
Боловсруулах	%	7.8	10.2	8.5	9.8	8.7	8.7	9.2
Эрчим хүч, усан хангамж	%	-3.0	-2.3	-0.7	-0.4	-0.6	0.7	0.7
Барилга	%	1.2	0.9	1.2	1.2	1.2	1.2	0.9
Үйлчилгээ	%	46.8	48.0	42.8	38.8	38.9	41.4	41.7
Худалдаа, зочид буудал, нийтийн хоол	%	14.7	18.5	14.1	12.1	11.3	11.4	9.8
Тээвэр, мэдээлэл, холбоо	%	6.3	5.4	4.8	4.2	4.0	3.9	3.4
Санхүү, бизнесийн бусад үйл ажиллагаа	%	6.9	6.6	6.0	5.6	5.4	6.5	6.8
Бусад үйлчилгээ	%	18.9	17.5	17.9	16.9	18.1	19.5	21.7
ДНБ-д эзлэх хувь	%	1.0	1.0	1.2	1.3	1.4	1.3	1.2
Нэг хүнд ногдох ДНБ	мянган төгрөг	1 364.7	1 922.1	2 736.6	3 623.1	4 348.6	4 460.3	4 209.7
Нэг хүнд ногдох ДНБ, улсын түвшин = 100	%	38.1	40.4	46.0	53.7	56.8	57.1	53.2
Хувийн хэвшлийн НӨ-ийн ДНБ-д эзлэх хувь	%	85.2	86.1	82.9	84.1	81.9	79.4	77.2

14. Өвөрхангай аймаг

	Хэмжих нэгж	2010	2011	2012	2013	2014	2015	2016
ДНБ, оны үнээр	тэрбум төгрөг	103.8	148.3	206.9	307.3	382.3	409.5	400.6
Хөдөө аж ахуй	%	38.8	42.2	48.1	53.1	51.7	50.4	49.1
Үйлдвэрлэл	%	16.5	16.1	12.3	14.9	15.7	17.1	18.8
Уул уурхай, олборлолт	%	3.7	0.9	0.8	0.9	3.0	4.2	4.8
Боловсруулах	%	9.5	11.8	8.1	10.6	9.8	10.6	11.8
Эрчим хүч, усан хангамж	%	0.8	0.4	0.9	0.8	1.1	0.7	0.9
Барилга	%	2.5	2.9	2.5	2.6	1.9	1.6	1.2
Үйлчилгээ	%	44.7	41.7	39.6	32.0	32.5	32.6	32.1
Худалдаа, зочид буудал, нийтийн хоол	%	8.3	9.8	8.1	6.2	5.9	5.2	4.9
Тээвэр, мэдээлэл, холбоо	%	5.5	4.5	3.9	3.1	2.8	2.6	2.3
Санхүү, бизнесийн бусад үйл ажиллагаа	%	10.3	9.4	8.6	7.3	7.1	7.6	7.5
Бусад үйлчилгээ	%	20.6	18.0	19.1	15.5	16.7	17.1	17.5
ДНБ-д эзлэх хувь	%	1.1	1.1	1.2	1.6	1.7	1.8	1.7
Нэг хүнд ногдох ДНБ	мянган төгрөг	926.1	1 322.3	1 857.4	2 763.5	3 406.8	3 648.3	3 547.6
Нэг хүнд ногдох ДНБ, улсын түвшин = 100	%	25.8	27.8	31.2	40.9	44.5	46.7	44.9
Хувийн хэвшлийн НӨ-ийн ДНБ-д эзлэх хувь	%	80.2	81.9	81.0	85.0	82.3	82.6	81.3

15. Өмнөговь аймаг

	Хэмжих нэгж	2010	2011	2012	2013	2014	2015	2016
ДНБ, оны үнээр	тэрбум төгрөг	238.7	361.9	364.6	454.7	335.8	281.3	411.1
Хөдөө аж ахуй	%	14.6	12.8	17.8	19.3	28.5	32.8	21.8
Үйлдвэрлэл	%	71.7	67.7	56.6	59.9	33.8	20.9	43.6
Уул уурхай, олборлолт	%	69.5	64.0	38.9	47.0	13.6	7.7	36.1
Боловсруулах	%	1.9	4.2	14.2	9.6	14.2	6.0	4.1
Эрчим хүч, усан хангамж	%	0.1	-0.6	3.3	3.2	4.6	5.5	2.6
Барилга	%	0.2	0.2	0.2	0.2	1.4	1.7	0.9
Үйлчилгээ	%	13.7	19.5	25.6	20.8	37.6	46.3	34.6
Худалдаа, зочид буудал, нийтийн хоол	%	3.5	3.4	4.0	3.6	6.3	7.4	6.6
Тээвэр, мэдээлэл, холбоо	%	1.3	8.6	9.7	4.9	7.7	7.7	5.1
Санхүү, бизнесийн бусад үйл ажиллагаа	%	3.8	3.3	5.6	5.5	8.3	10.2	7.7
Бусад үйлчилгээ	%	5.1	4.1	6.3	6.8	15.4	21.1	15.2
ДНБ-д эзлэх хувь	%	2.4	2.7	2.2	2.4	1.5	1.2	1.7
Нэг хүнд ногдох ДНБ	мянган төгрөг	4 635.0	7 082.6	6 601.4	7 898.6	5 681.4	4 647.9	6 575.4
Нэг хүнд ногдох ДНБ, улсын түвшин = 100	%	129.3	149.0	111.0	117.0	74.2	59.5	83.2
Хувийн хэвшлийн НӨ-ийн ДНБ-д эзлэх хувь	%	90.8	50.5	83.3	64.7	78.8	74.3	57.7

16. Сүхбаатар аймаг

	Хэмжих нэгж	2010	2011	2012	2013	2014	2015	2016
ДНБ, оны үнээр	тэрбум төгрөг	143.2	178.6	234.2	278.7	337.8	326.9	332.3
Хөдөө аж ахуй	%	33.4	37.6	40.0	45.4	41.7	46.2	37.1
Үйлдвэрлэл	%	52.4	47.5	44.2	38.0	39.5	32.1	42.4
Уул уурхай, олборлолт	%	45.3	35.0	34.0	25.0	29.1	20.6	29.6
Боловсруулах	%	5.2	10.1	7.7	10.4	7.9	9.5	11.3
Эрчим хүч, усан хангамж	%	0.9	1.1	1.4	1.5	1.5	1.0	0.9
Барилга	%	1.1	1.5	1.1	1.1	1.0	0.9	0.7
Үйлчилгээ	%	14.2	14.8	15.8	16.7	18.8	21.7	20.5
Худалдаа, зочид буудал, нийтийн хоол	%	1.2	1.3	1.3	1.7	1.7	1.5	1.6
Тээвэр, мэдээлэл, холбоо	%	0.6	0.7	0.6	0.6	0.7	0.7	0.8
Санхүү, бизнесийн бусад үйл ажиллагаа	%	4.1	4.3	4.3	4.5	4.6	5.5	4.3
Бусад үйлчилгээ	%	8.4	8.6	9.5	9.8	11.9	13.9	13.7
ДНБ-д эзлэх хувь	%	1.5	1.4	1.4	1.5	1.5	1.4	1.4
Нэг хүнд ногдох ДНБ	мянган төгрөг	2 622.2	3 247.5	4 228.6	4 977.1	5 939.5	5 625.8	5 593.9
Нэг хүнд ногдох ДНБ, улсын түвшин = 100	%	73.1	68.3	71.1	73.7	77.6	72.0	70.7
Хувийн хэвшлийн НӨ-ийн ДНБ-д эзлэх хувь	%	91.3	90.7	89.1	88.9	86.3	84.9	84.9

17. Сэлэнгэ аймаг

	Хэмжих нэгж	2010	2011	2012	2013	2014	2015	2016
ДНБ, оны үнээр	тэрбум төгрөг	395.2	361.9	444.3	492.6	586.2	574.5	562.6
Хөдөө аж ахуй	%	23.5	24.5	26.9	29.6	25.8	25.0	25.9
Үйлдвэрлэл	%	61.8	54.8	51.0	46.4	48.3	47.7	46.5
Уул уурхай, олборлолт	%	49.2	37.3	36.0	30.5	20.4	17.1	15.3
Боловсруулах	%	11.6	16.2	14.0	14.6	26.7	29.1	29.2
Эрчим хүч, усан хангамж	%	0.7	0.6	0.5	0.7	0.7	0.9	1.5
Барилга	%	0.4	0.7	0.5	0.6	0.5	0.6	0.4
Үйлчилгээ	%	14.7	20.7	22.1	24.0	25.9	27.2	27.7
Худалдаа, зочид буудал, нийтийн хоол	%	3.5	5.1	4.9	4.9	5.2	5.0	4.5
Тээвэр, мэдээлэл, холбоо	%	2.3	3.0	3.0	3.0	2.8	2.8	2.4
Санхүү, бизнесийн бусад үйл ажиллагаа	%	4.0	5.7	5.9	6.4	6.6	7.3	7.3
Бусад үйлчилгээ	%	4.9	6.9	8.4	9.7	11.3	12.2	13.5
ДНБ-д эзлэх хувь	%	4.1	2.7	2.7	2.6	2.6	2.5	2.4
Нэг хүнд ногдох ДНБ	мянган төгрөг	3 913.4	3 522.7	4 272.3	4 702.1	5 570.3	5 472.2	5 322.8
Нэг хүнд ногдох ДНБ, улсын түвшин = 100	%	109.1	74.1	71.8	69.7	72.8	70.1	67.3
Хувийн хэвшлийн НӨ-ийн ДНБ-д эзлэх хувь	%	93.5	88.3	87.4	86.8	84.6	83.1	81.0

18. Төв аймаг

	Хэмжих нэгж	2010	2011	2012	2013	2014	2015	2016
ДНБ, оны үнээр	тэрбум төгрөг	177.2	214.4	278.3	374.5	474.5	542.6	508.3
Хөдөө аж ахуй	%	64.2	57.7	61.1	63.1	57.8	54.0	49.4
Үйлдвэрлэл	%	13.0	17.5	13.6	15.1	18.9	24.4	27.8
Уул уурхай, олборлолт	%	0.5	1.6	0.9	0.3	7.2	12.1	14.4
Боловсруулах	%	11.1	14.4	11.2	13.7	10.2	11.1	12.1
Эрчим хүч, усан хангамж	%	0.8	0.6	0.7	0.5	0.6	0.6	0.5
Барилга	%	0.6	0.9	0.8	0.7	0.9	0.7	0.8
Үйлчилгээ	%	22.8	24.7	25.3	21.8	23.3	21.6	22.8
Худалдаа, зочид буудал, нийтийн хоол	%	4.1	5.5	4.5	3.7	4.0	3.0	2.7
Тээвэр, мэдээлэл, холбоо	%	1.0	1.0	0.9	0.8	0.7	0.6	0.5
Санхүү, бизнесийн бусад үйл ажиллагаа	%	7.2	7.3	7.4	6.4	6.0	6.0	6.5
Бусад үйлчилгээ	%	10.6	11.0	12.6	11.0	12.6	12.0	13.1
ДНБ-д эзлэх хувь	%	1.8	1.6	1.7	2.0	2.1	2.3	2.1
Нэг хүнд ногдох ДНБ	мянган төгрөг	2 023.9	2 434.2	3 168.1	4 260.5	5 318.0	6 034.9	5 568.0
Нэг хүнд ногдох ДНБ, улсын түвшин = 100	%	56.4	51.2	53.3	63.1	69.5	77.3	70.4
Хувийн хэвшлийн НӨ-ийн ДНБ-д эзлэх хувь	%	88.8	88.1	86.3	88.2	86.4	87.0	86.0

19. Увс аймаг

	Хэмжих нэгж	2010	2011	2012	2013	2014	2015	2016
ДНБ, оны үнээр	тэрбум төгрөг	106.1	145.1	183.0	234.6	292.5	330.1	298.1
Хөдөө аж ахуй	%	44.7	42.6	45.8	48.0	44.3	41.3	35.9
Үйлдвэрлэл	%	16.2	18.2	12.6	14.5	16.6	21.0	24.8
Уул уурхай, олборлолт	%	0.4	1.3	0.7	0.9	5.7	9.3	11.8
Боловсруулах	%	14.8	15.0	10.9	11.7	9.1	9.9	10.4
Эрчим хүч, усан хангамж	%	-0.5	-0.6	-1.2	0.0	-1.3	-0.2	0.5
Барилга	%	1.4	2.4	2.2	1.9	3.0	1.8	2.2
Үйлчилгээ	%	39.1	39.3	41.6	37.5	39.1	37.8	39.3
Худалдаа, зочид буудал, нийтийн хоол	%	10.8	12.8	11.7	9.7	9.6	8.6	8.4
Тээвэр, мэдээлэл, холбоо	%	3.5	3.1	3.0	2.7	2.5	2.1	2.0
Санхүү, бизнесийн бусад үйл ажиллагаа	%	7.4	7.3	7.5	7.4	7.2	7.6	8.1
Бусад үйлчилгээ	%	17.4	16.1	19.4	17.7	19.8	19.5	20.7
ДНБ-д эзлэх хувь	%	1.1	1.1	1.1	1.2	1.3	1.4	1.2
Нэг хүнд ногдох ДНБ	мянган төгрөг	1 395.1	1 945.7	2 460.9	3 131.8	3 867.1	4 228.2	3 686.0
Нэг хүнд ногдох ДНБ, улсын түвшин = 100	%	38.9	40.9	41.4	46.4	50.5	54.1	46.6
Хувийн хэвшлийн НӨ-ийн ДНБ-д эзлэх хувь	%	84.0	84.5	82.6	82.7	81.2	81.1	78.7

20. Ховд аймаг

	Хэмжих нэгж	2010	2011	2012	2013	2014	2015	2016
ДНБ, оны үнээр	тэрбум төгрөг	113.2	141.8	179.7	252.8	297.1	322.3	304.9
Хөдөө аж ахуй	%	49.0	40.6	43.0	47.1	44.7	44.1	41.8
Үйлдвэрлэл	%	15.4	20.3	16.6	16.9	16.9	17.6	18.1
Уул уурхай, олборлолт	%	0.7	1.1	0.2	0.1	2.2	3.9	4.6
Боловсруулах	%	8.3	11.1	8.0	9.9	7.1	7.4	7.6
Эрчим хүч, усан хангамж	%	2.1	2.1	2.2	1.4	1.4	1.7	1.7
Барилга	%	4.3	6.0	6.2	5.5	6.1	4.5	4.2
Үйлчилгээ	%	35.6	39.1	40.5	35.9	38.4	38.4	40.1
Худалдаа, зочид буудал, нийтийн хоол	%	7.4	10.2	8.6	6.8	7.2	6.6	5.9
Тээвэр, мэдээлэл, холбоо	%	4.5	4.2	4.1	3.4	3.3	3.2	3.2
Санхүү, бизнесийн бусад үйл ажиллагаа	%	6.6	7.0	7.1	6.2	6.4	6.8	7.2
Бусад үйлчилгээ	%	17.1	17.6	20.7	19.4	21.4	21.7	23.8
ДНБ-д эзлэх хувь	%	1.2	1.1	1.1	1.3	1.3	1.4	1.3
Нэг хүнд ногдох ДНБ	мянган төгрөг	1 373.1	1 723.1	2 235.3	3 186.6	3 674.4	3 915.9	3 620.1
Нэг хүнд ногдох ДНБ, улсын түвшин = 100	%	38.3	36.3	37.6	47.2	48.0	50.1	45.8
Хувийн хэвшлийн НӨ-ийн ДНБ-д эзлэх хувь	%	80.4	82.3	79.3	79.3	76.7	76.2	74.1

21. Хөвсгөл аймаг

	Хэмжих нэгж	2010	2011	2012	2013	2014	2015	2016
ДНБ, оны үнээр	тэрбум төгрөг	192.1	231.1	289.7	369.5	441.4	506.3	488.4
Хөдөө аж ахуй	%	55.9	47.4	50.2	48.1	45.5	41.8	41.3
Үйлдвэрлэл	%	15.6	20.4	16.9	20.0	22.0	25.9	28.6
Уул уурхай, олборлолт	%	0.4	1.3	0.6	0.3	7.1	12.5	14.5
Боловсруулах	%	12.4	15.0	12.2	15.6	11.2	10.0	10.6
Эрчим хүч, усан хангамж	%	0.9	1.2	1.7	1.7	1.6	1.5	1.4
Барилга	%	1.8	2.9	2.4	2.4	2.2	1.9	2.1
Үйлчилгээ	%	28.5	32.3	32.9	31.9	32.5	32.3	30.2
Худалдаа, зочид буудал, нийтийн хоол	%	7.9	10.3	8.7	8.8	8.3	9.2	6.6
Тээвэр, мэдээлэл, холбоо	%	2.9	3.0	2.9	2.6	2.4	2.2	1.8
Санхүү, бизнесийн бусад үйл ажиллагаа	%	6.2	6.8	6.8	6.7	6.2	6.4	6.4
Бусад үйлчилгээ	%	11.5	12.2	14.6	13.7	15.5	14.5	15.3
ДНБ-д эзлэх хувь	%	2.0	1.8	1.7	1.9	2.0	2.2	2.0
Нэг хүнд ногдох ДНБ	мянган төгрөг	1 537.7	1 840.8	2 306.4	2 949.1	3 504.6	3 995.6	3 794.8
Нэг хүнд ногдох ДНБ, улсын түвшин = 100	%	42.9	38.7	38.8	43.7	45.8	51.2	48.0
Хувийн хэвшлийн НӨ-ийн ДНБ-д эзлэх хувь	%	88.2	87.0	83.8	84.1	82.1	83.3	82.5

22. Хэнтий аймаг

	Хэмжих нэгж	2010	2011	2012	2013	2014	2015	2016
ДНБ, оны үнээр	тэрбум төгрөг	111.5	158.0	206.5	283.2	316.9	347.8	329.5
Хөдөө аж ахуй	%	58.6	55.0	58.2	59.3	59.3	58.6	56.6
Үйлдвэрлэл	%	11.8	18.1	13.8	16.0	13.0	13.2	15.7
Уул уурхай, олборлолт	%	0.4	0.8	1.0	0.7	0.4	0.1	0.2
Боловсруулах	%	9.1	15.7	11.1	13.8	11.2	12.0	14.4
Эрчим хүч, усан хангамж	%	1.3	0.7	0.9	0.7	0.5	0.7	0.7
Барилга	%	1.0	0.8	0.7	0.7	0.8	0.4	0.4
Үйлчилгээ	%	29.6	26.9	28.0	24.7	27.7	28.2	27.7
Худалдаа, зочид буудал, нийтийн хоол	%	5.4	5.9	5.1	4.8	4.6	4.2	3.9
Тээвэр, мэдээлэл, холбоо	%	2.8	1.5	1.3	1.1	1.2	1.1	0.9
Санхүү, бизнесийн бусад үйл ажиллагаа	%	6.8	6.6	6.5	5.6	6.0	6.8	5.7
Бусад үйлчилгээ	%	14.7	13.1	15.2	13.2	15.9	16.1	17.2
ДНБ-д эзлэх хувь	%	1.1	1.2	1.2	1.5	1.4	1.5	1.4
Нэг хүнд ногдох ДНБ	мянган төгрөг	1 589.0	2 241.9	2 928.7	4 063.5	4 519.0	4 850.5	4 515.0
Нэг хүнд ногдох ДНБ, улсын түвшин = 100	%	44.3	47.2	49.2	60.2	59.1	62.1	57.1
Хувийн хэвшлийн НӨ-ийн ДНБ-д эзлэх хувь	%	83.4	86.3	84.1	85.5	82.5	83.3	81.8

23. Дархан-Уул аймаг

	Хэмжих нэгж	2010	2011	2012	2013	2014	2015	2016
ДНБ, оны үнээр	тэрбум төгрөг	163.8	192.3	258.1	305.1	362.1	367.3	386.9
Хөдөө аж ахуй	%	14.5	11.1	10.6	12.5	11.7	9.8	9.7
Үйлдвэрлэл	%	46.2	37.9	42.7	39.9	38.2	40.9	42.1
Уул уурхай, олборлолт	%	6.6	7.7	12.4	8.7	5.4	8.7	10.7
Боловсруулах	%	24.9	18.6	19.1	20.1	20.1	18.1	17.2
Эрчим хүч, усан хангамж	%	12.1	8.7	8.6	8.9	9.8	11.6	11.4
Барилга	%	2.7	2.9	2.6	2.3	2.8	2.6	2.9
Үйлчилгээ	%	39.3	51.0	46.8	47.6	50.1	49.2	48.2
Худалдаа, зочид буудал, нийтийн хоол	%	11.7	18.2	16.8	15.4	16.9	14.5	13.6
Тээвэр, мэдээлэл, холбоо	%	4.2	4.2	3.7	3.7	3.7	3.4	2.7
Санхүү, бизнесийн бусад үйл ажиллагаа	%	10.0	11.4	10.6	11.8	12.1	12.9	12.1
Бусад үйлчилгээ	%	13.3	17.2	15.7	16.6	17.4	18.5	19.8
ДНБ-д эзлэх хувь	%	1.7	1.5	1.5	1.6	1.6	1.6	1.6
Нэг хүнд ногдох ДНБ	мянган төгрөг	1 757.4	2 044.3	2 835.6	3 345.3	3 793.6	3 766.1	3 918.0
Нэг хүнд ногдох ДНБ, улсын түвшин = 100	%	49.0	43.0	47.7	49.6	49.6	48.2	49.5
Хувийн хэвшлийн НӨ-ийн ДНБ-д эзлэх хувь	%	63.2	69.6	62.1	64.6	68.5	67.9	67.8

24. Орхон аймаг

	Хэмжих нэгж	2010	2011	2012	2013	2014	2015	2016
ДНБ, оны үнээр	тэрбум төгрөг	882.6	1 043.8	1 138.0	1 190.4	1 266.3	1 053.2	1 071.8
Хөдөө аж ахуй	%	1.4	0.9	1.0	1.3	1.1	1.2	1.1
Үйлдвэрлэл	%	90.8	90.3	88.4	86.7	84.3	81.5	82.0
Уул уурхай, олборлолт	%	85.1	82.8	81.2	77.9	74.2	69.3	70.8
Боловсруулах	%	2.8	4.2	3.9	4.6	5.3	5.8	4.4
Эрчим хүч, усан хангамж	%	1.4	1.5	1.7	2.1	2.6	3.6	4.8
Барилга	%	1.5	1.8	1.6	2.2	2.2	2.7	2.0
Үйлчилгээ	%	7.7	8.9	10.6	12.1	14.6	17.4	16.9
Худалдаа, зочид буудал, нийтийн хоол	%	3.2	3.9	4.2	4.8	4.9	5.4	5.3
Тээвэр, мэдээлэл, холбоо	%	0.9	0.9	1.2	1.1	1.1	1.3	1.2
Санхүү, бизнесийн бусад үйл ажиллагаа	%	1.5	1.9	2.1	2.6	2.9	4.2	4.2
Бусад үйлчилгээ	%	2.2	2.2	3.1	3.6	5.7	6.4	6.2
ДНБ-д эзлэх хувь	%	9.0	7.9	6.8	6.2	5.7	4.5	4.5
Нэг хүнд ногдох ДНБ	мянган төгрөг	9 810.8	11 729.7	12 670.2	13 116.8	13 775.8	11 002.2	10 684.0
Нэг хүнд ногдох ДНБ, улсын түвшин = 100	%	273.6	246.8	213.0	194.3	180.0	140.9	135.1
Хувийн хэвшлийн НӨ-ийн ДНБ-д эзлэх хувь	%	11.6	16.0	14.3	25.1	25.0	28.6	23.8

25. Говьсүмбэр аймаг

	Хэмжих нэгж	2010	2011	2012	2013	2014	2015	2016
ДНБ, оны үнээр	тэрбум төгрөг	29.4	34.4	40.5	57.6	72.9	83.7	80.4
Хөдөө аж ахуй	%	18.1	17.9	22.4	24.8	24.2	25.8	20.9
Үйлдвэрлэл	%	55.3	50.5	42.7	42.2	30.4	30.7	39.7
Уул уурхай, олборлолт	%	35.7	24.7	21.4	22.0	24.0	23.2	30.8
Боловсруулах	%	3.8	4.7	3.8	5.7	3.5	5.1	5.5
Эрчим хүч, усан хангамж	%	15.6	20.8	17.2	14.3	2.5	2.3	3.3
Барилга	%	0.2	0.4	0.3	0.2	0.4	0.2	0.2
Үйлчилгээ	%	26.6	31.6	34.9	33.0	45.4	43.5	39.4
Худалдаа, зочид буудал, нийтийн хоол	%	0.9	5.8	2.8	5.4	13.7	11.8	8.3
Тээвэр, мэдээлэл, холбоо	%	0.5	0.6	1.6	0.6	0.6	0.3	0.4
Санхүү, бизнесийн бусад үйл ажиллагаа	%	11.0	9.3	10.0	8.8	10.8	12.3	10.3
Бусад үйлчилгээ	%	14.2	16.0	20.5	18.2	20.3	19.1	20.4
ДНБ-д эзлэх хувь	%	0.3	0.3	0.2	0.3	0.3	0.4	0.3
Нэг хүнд ногдох ДНБ	мянган төгрөг	2 053.1	2 324.8	2 670.9	3 726.7	4 613.5	5 200.3	4 836.1
Нэг хүнд ногдох ДНБ, улсын түвшин = 100	%	57.3	48.9	44.9	55.2	60.3	66.6	61.2
Хувийн хэвшлийн НӨ-ийн ДНБ-д эзлэх хувь	%	34.5	41.3	43.5	46.3	55.0	55.6	45.4

26. Улаанбаатар

	Хэмжих нэгж	2010	2011	2012	2013	2014	2015	2016
ДНБ, оны үнээр	тэрбум төгрөг	6 153.9	8 642.5	11 126.3	12 252.7	14 070.0	14 964.7	15 766.6
Хөдөө аж ахуй	%	0.5	0.5	0.4	0.6	0.7	0.6	0.6
Үйлдвэрлэл	%	30.2	30.8	31.9	32.4	33.6	33.9	35.8
Уул уурхай, олборлолт	%	14.9	16.3	12.9	11.3	13.5	16.7	19.4
Боловсруулах	%	8.9	7.8	9.0	10.8	11.0	8.3	7.8
Эрчим хүч, усан хангамж	%	2.5	2.1	1.9	2.1	2.1	2.5	2.8
Барилга	%	3.9	4.7	8.1	8.2	7.1	6.4	5.8
Үйлчилгээ	%	69.3	68.7	67.7	67.0	65.7	65.5	63.6
Худалдаа, зочид буудал, нийтийн хоол	%	27.4	31.2	28.6	27.2	24.8	23.6	23.5
Тээвэр, мэдээлэл, холбоо	%	14.5	11.7	10.1	9.0	10.1	10.4	10.1
Санхүү, бизнесийн бусад үйл ажиллагаа	%	15.9	15.7	17.0	19.0	20.4	20.5	19.5
Бусад үйлчилгээ	%	11.5	10.2	12.0	11.8	10.5	10.9	10.5
ДНБ-д эзлэх хувь	%	63.1	65.6	66.7	63.9	63.3	64.6	65.9
Нэг хүнд ногдох ДНБ	мянган төгрөг	5 430.1	7 304.0	9 143.9	9 825.7	10 900.6	11 251.7	11 566.3
Нэг хүнд ногдох ДНБ, улсын түвшин = 100	%	151.4	153.7	153.7	145.5	142.4	144.1	146.3
Хувийн хэвшлийн НӨ-ийн ДНБ-д эзлэх хувь	%	77.0	83.9	83.7	84.4	83.7	83.0	83.6