



**ТӨВ АЙМАГ
СТАТИСТИКИЙН ХЭЛТЭС**



**ТАНИЛЦУУЛГА:
*ДОТООДЫН НИЙТ БҮТЭЭГДЭХҮҮН***

2016 ОНД

2017 он

Удиртгал

Дотоодын нийт бүтээгдэхүүн (ДНБ) нь тухайн засаг захиргааны нэгжийн эдийн засгийн үйл ажиллагааны цар хэмжээг харуулдаг макро эдийн засгийн чухал үзүүлэлт юм.

ДНБ-ийг үйлдвэрлэлийн, эцсийн ашиглалтын, орлогын гэсэн 3 аргаар тооцдог. Нийт үйлдвэрлэлтээс завсрын хэрэглээг хасч нэмэгдэл өртгөөр тооцохыг үйлдвэрлэлийн; эцсийн хэрэглээ, хуримтлал, цэвэр экспортын нийлбэрээр тодорхойлохыг эцсийн ашиглалтын; хөдөлмөрийн хөлс, үндсэн хөрөнгийн хэрэглээ буюу үндсэн хөрөнгийн элэгдэл, үйлдвэрлэл болон импортын цэвэр татвар, үйл ажиллагааны цэвэр ашиг, холимог орлого зэрэг орлогын элементийн нийлбэрээр тооцохыг орлогын арга гэж нэрлэнэ.

ДНБ-ий үйлдвэрлэлийн аргын тооцоо нь эдийн засгийн үйл ажиллагааны салбараар хийгддэг ба эдгээр эдийн засгийн салбарын үйл ажиллагаа нь ДНБ-д ямар хувь нэмэр оруулж байгааг харуулдаг.

ДНБ-ий эцсийн ашиглалтыг эцсийн хэрэглээ (өрхийн аж ахуйн, өрхийн аж ахуйд үйлчилдэг арилжааны бус байгууллагын, төрийн байгууллагын хэрэглээ), хөрөнгийн нийт хуримтлал (үндсэн хөрөнгийн, материаллаг эргэлтийн хөрөнгийн өөрчлөлт, үнэт зүйлс), экспорт, импортын үйл ажиллагаа гэсэн үндсэн хүрээ, холбогдох дэд хэсгүүдэд хуваагддаг.

Мөн эдийн засгийн бодит өсөлтийг үнийн өсөлтийн нөлөөллийг арилгасан буюу зэрэгцүүлэх үнээр үнэлсэн ДНБ-ий өөрчлөлтөөр тодорхойлдог. Эдийн засгийн орчин, салбарын бүтцэд гарах өөрчлөлт нь суурь оныг тодорхой давтамжтай өөрчлөх үндэслэл болдог.

Манай улс өмнө нь ААНБ-ын тооцоонд 1967, 1986, 1993, 1995, 2000, 2005 оныг суурь он болгон ашиглаж байсан. ДНБ-ий зэрэгцүүлэх суурь оныг 2010 оноор шинэчлэхтэй холбоотой дагалдах судалгаа, тооцооллуудыг хийлээ.

ДНБ-ий суурийг шинэчлэхтэй холбогдон хийсэн тооллого, судалгаа:

- Тооллого: ААНТ, ХААТ, ХАОСТ
- Судалгаа, тооцоолол:
 - Далд эдийн засгийн бүрэн хэмжээний судалгаа, тооцоолол
 - Малын ашиг шим, гарцын судалгаа, холбогдох тооцоолол
 - Үйлдвэрлэгчийн үнийн судалгаа, үнийн индексийн тооцоолол

ҮСХ-ны даргын 2013 оны 11 дүгээр сарын 26-ны өдрийн 01/134 тоот тушаалаар баталсан “Дотоодын нийт бүтээгдэхүүн болон Үндэсний нийт орлого тооцох аргачлал”-ын дагуу ДНБ-ны тооцоог жил бүр хийж хэрэглэгчдэд тархаалаа.

2015 оны ДНБ-ийг нөөц, ашиглалтын хүснэгтийн 2015 оны үр дүнгээр тодотгов.
2016 оны ДНБ-ийг ААНБ-ийн жилийн эцсийн тайлан, мэдээнд үндэслэн тооцов.

Төв аймгийн дүнгээр ДНБ-ий үйлдвэрлэл 2016 онд 508,3 тэрбум төгрөг болж 2012 оноос 82,7 хувь, 2013 оноос 36,7 хувь, 2014 оноос 7,1 хувиар тус тус өсч, 2015 оноос 6,3 хувиар буурлаа.

ДНБ-ий 2010-2016 онуудын гүйцэтгэл

Төв аймгийн ДНБ-ий үйлдвэрлэл буюу нэмэгдэл өртөг, 2010-2016 он, сая төг (оны үнээр)

Эдийн засгийн салбарын ангилал	2010	2011	2012	2013	2014	2015*	2016**	2016/2015
ДОТООДЫН НИЙТ БҮТЭЭГДЭХҮҮН БУЮУ НЭМЭГДЭЛ ӨРТӨГ - БҮГД ДҮН	177 208.4	214 438.8	278 292.2	374 514.9	474 494.1	542 576.3	508 343.1	93.7% ↓
A ХӨДӨӨ АЖ АХУЙ, ОЙН АЖ АХУЙ, ЗАГАС БАРИЛТ, АН АГНУУР**	115 743.7	126 026.5	171 279.0	248 948.0	273 813.8	296 047.6	255 652.7	86.4% ↓
Газар тариалан	28 298.4	23 631.1	33 518.8	56 667.4	49 862.3	53 799.6	51 543.1	95.8% ↓
Мал аж ахуй	85 833.4	101 493.6	136 240.5	191 932.6	223 168.0	241 033.6	202 646.0	84.1% ↓
B УУЛ УУРХАЙ, ОЛБОРЛОЛТ	803.4	3 366.5	2 563.4	994.0	34 302.1	65 694.9	73 187.3	111.4% ↑
C БОЛОВСРУУЛАХ ҮЙЛДВЭРЛЭЛ	19 659.0	30 704.0	30 985.5	41 531.9	52 110.7	59 849.5	61 417.6	102.6% ↑
D ЦАХИЛГААН, ХИЙ, УУР, АГААРЖУУЛАЛТ	1 020.8	1 103.5	1 565.0	1 448.9	2 241.7	2 434.5	2 030.2	83.4% ↓
E БОЛОН ЦЭВЭРЛЭХ ҮЙЛ АЖИЛЛАГАА	142.8	89.3	163.1	217.0	327.5	367.9	353.9	96.2% ↓
F БАРИЛГА	876.5	1 749.2	2 046.3	2 137.4	3 710.9	3 360.5	3 528.8	105.0% ↑
G БӨӨНИЙ БОЛОН ЖИЖИГЛЭН ХУДАЛДАА; МАШИН, МОТОЦИКЛИЙН ЗАСВАР ҮЙЛЧИЛГЭЭ	6 044.1	9 554.2	9 765.2	10 257.9	14 529.9	11 829.5	9 641.8	81.5% ↓
H ТЭЭВЭР БА АГУУЛАХЫН ҮЙЛ АЖИЛЛАГАА	1 643.3	1 930.6	2 270.9	2 565.6	3 181.1	2 947.6	2 550.9	86.5% ↓
I ЗОЧИД БУУДАЛ, БАЙР, СУУЦ БОЛОН НИЙТИЙН ХООЛНЫ ҮЙЛЧИЛГЭЭ	909.4	1 869.6	2 353.5	3 192.8	4 138.9	3 668.6	3 682.6	100.4% ↑
J МЭДЭЭЛЭЛ, ХОЛБОО	70.6	131.3	188.2	229.4	181.9	190.2	187.6	98.6% ↓
K САНХҮҮГИЙН БОЛОН ДААТГАЛЫН ҮЙЛ АЖИЛЛАГАА	1 582.7	2 190.9	4 801.3	5 519.3	6 853.6	8 735.4	9 002.4	103.1% ↑
L ҮЛ ХӨДЛӨХ ХӨРӨНГИЙН ҮЙЛ АЖИЛЛАГАА	10 336.2	11 768.8	13 080.5	14 084.1	18 398.5	20 633.6	21 144.1	102.5% ↑
M МЭРГЭЖЛИЙН, ШИНЖЛЭХ УХААН БОЛОН ТЕХНИКИЙН ҮЙЛ АЖИЛЛАГАА	541.1	1 270.9	2 259.8	2 161.0	2 814.8	3 067.5	2 549.6	83.1% ↓
N УДИРДЛАГЫН БОЛОН ДЭМЖЛЭГ ҮЗҮҮЛЭХ ҮЙЛ АЖИЛЛАГАА	281.1	289.0	301.1	296.9	138.9	162.3	210.5	129.7% ↑
O НИЙГМИЙН ХАМГААЛАЛ	5 459.3	6 531.7	9 505.2	12 303.9	23 337.5	26 954.9	28 121.2	104.3% ↑
P БОЛОВСРОЛ	8 387.3	10 377.6	15 872.3	17 772.9	21 877.7	22 826.2	23 567.9	103.2% ↑
Q ХҮНИЙ ЭРҮҮЛ МЭНД БА НИЙГМИЙН ХАЛАМЖИЙН ҮЙЛ АЖИЛЛАГАА	4 064.7	5 273.2	7 850.6	8 893.2	11 997.3	12 717.5	12 010.8	94.4% ↓
R УРЛАГ, ҮЗВЭР, ТОГЛООМ НААДАМ	790.0	1 026.6	1 573.0	1 733.0	2 368.8	2 455.0	2 280.1	92.9% ↓
S ҮЙЛЧИЛГЭЭНИЙ БУСАД ҮЙЛ АЖИЛЛАГАА	84.6	408.9	236.0	324.7	254.2	366.3	458.6	125.2% ↑
Бүтээгдэхүүний цэвэр татвар	-1 232.2	-1 223.4	- 367.7	- 96.9	-2 085.9	-1 733.3	-3 235.4	186.7% ↑

* Нөөц, ашиглалтын хүснэгтийн 2015 оны үр дүнгээр тодотгов.

** ААНБ-ийн жилийн эцсийн тайлан, мэдээнд үндэслэн тооцов.

ДНБ-ий гүйцэтгэлд салбаруудын эзлэх хувь

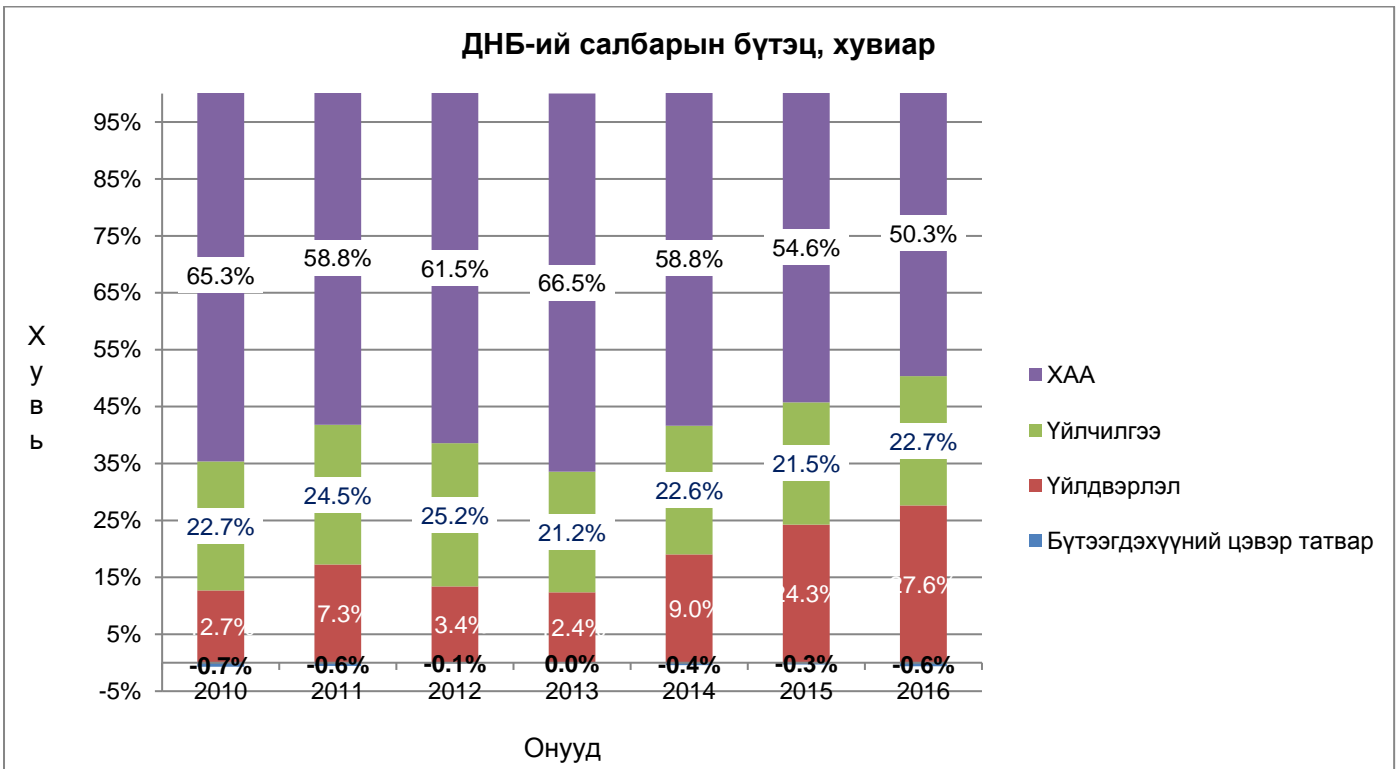
Эдийн засгийн салбарын ангилал	2010	2011	2012	2013	2014	2015*	2016**	2016/2015
Бүх дүнд тухайн салбарын эзлэх хувийн жин								
A ХӨДӨӨ АЖ АХУЙ, ОЙН АЖ АХУЙ, ЗАГАС БАРИЛТ, АН АГНУУР	65.32%	58.77%	61.55%	66.47%	57.71%	54.56%	50.29%	-4.27% ↓
Газар тариалан	15.97%	11.02%	12.04%	15.13%	10.51%	9.92%	10.14%	0.22% ↓
Мал аж ахуй	48.44%	47.33%	48.96%	51.25%	47.03%	44.42%	39.86%	-4.56% ↓
B УУЛ УУРХАЙ, ОЛБОРЛОЛТ	0.45%	1.57%	0.92%	0.27%	7.23%	12.11%	14.40%	2.29% ↑
C БОЛОВСРУУЛАХ ҮЙЛДВЭРЛЭЛ	11.09%	14.32%	11.13%	11.09%	10.98%	11.03%	12.08%	1.05% ↑
D ЦАХИЛГААН, ХИЙ, УУР, АГААРЖУУЛАЛТ	0.58%	0.51%	0.56%	0.39%	0.47%	0.45%	0.40%	-0.05% ↓
E ЦЭВЭРЛЭХ ҮЙЛ АЖИЛЛАГАА	0.08%	0.04%	0.06%	0.06%	0.07%	0.07%	0.07%	0.00%
F БАРИЛГА	0.49%	0.82%	0.74%	0.57%	0.78%	0.62%	0.69%	0.07% ↑
G БӨӨНИЙ БОЛОН ЖИЖИГЛЭН ХУДАЛДАА; МАШИН, МОТОЦИКЛИЙН ЗАСВАР ҮЙЛЧИЛГЭЭ	3.41%	4.46%	3.51%	2.74%	3.06%	2.18%	1.90%	-0.28% ↓
H ТЭЭВЭР БА АГУУЛАХЫН ҮЙЛ АЖИЛЛАГАА	0.93%	0.90%	0.82%	0.69%	0.67%	0.54%	0.50%	-0.04% ↓
I ЗОЧИД БУУДАЛ, БАЙР, СУУЦ БОЛОН НИЙТИЙН ХООЛНЫ ҮЙЛЧИЛГЭЭ	0.51%	0.87%	0.85%	0.85%	0.87%	0.68%	0.72%	0.05% ↑
J МЭДЭЭЛЭЛ, ХОЛБОО	0.04%	0.06%	0.07%	0.06%	0.04%	0.04%	0.04%	0.00%
K САНХҮҮГИЙН БОЛОН ДААТГАЛЫН ҮЙЛ АЖИЛЛАГАА	0.89%	1.02%	1.73%	1.47%	1.44%	1.61%	1.77%	0.16% ↑
L ҮЛ ХӨДЛӨХ ХӨРӨНГИЙН ҮЙЛ АЖИЛЛАГАА	5.83%	5.49%	4.70%	3.76%	3.88%	3.80%	4.16%	0.36% ↑
M МЭРГЭЖЛИЙН, ШИНЖЛЭХ УХААН БОЛОН ТЕХНИКИЙН ҮЙЛ АЖИЛЛАГАА	0.31%	0.59%	0.81%	0.58%	0.59%	0.57%	0.50%	-0.06% ↓
N УДИРДЛАГЫН БОЛОН ДЭМЖЛЭГ ҮЗҮҮЛЭХ ҮЙЛ АЖИЛЛАГАА	0.16%	0.13%	0.11%	0.08%	0.03%	0.03%	0.04%	0.01% ↑
O НИЙГМИЙН ХАМГААЛАЛ	3.08%	3.05%	3.42%	3.29%	4.92%	4.97%	5.53%	0.56% ↑
P БОЛОВСРОЛ	4.73%	4.84%	5.70%	4.75%	4.61%	4.21%	4.64%	0.43% ↑
Q ХҮНИЙ ЭРҮҮЛ МЭНД БА НИЙГМИЙН ХАЛАМЖИЙН ҮЙЛ АЖИЛЛАГАА	2.29%	2.46%	2.82%	2.37%	2.53%	2.34%	2.36%	0.02% ↑
R УРЛАГ, ҮЗВЭР, ТОГЛООМ НААДАМ	0.45%	0.48%	0.57%	0.46%	0.50%	0.45%	0.45%	0.00%
S ҮЙЛЧИЛГЭЭНИЙ БУСАД ҮЙЛ АЖИЛЛАГАА	0.05%	0.19%	0.08%	0.09%	0.05%	0.07%	0.09%	0.02% ↑
Бүтээгдэхүүний цэвэр татвар	-0.70%	-0.57%	-0.13%	-0.03%	-0.44%	-0.32%	-0.64%	-0.32% ↓
БҮГД ДҮН	100.0%	100.0%	100.0%	100.0%	100.0%	100.0%	100.0%	

2016 оны аймгийн ДНБ-нд хөдөө аж ахуйн салбарын нэмэгдэл өртөг 50,3 хувь, үйлдвэрлэлийн салбарынх 27,6 хувь, үйлчилгээний салбарынх 22,7 хувь, бүтээгдэхүүний цэвэр татварын хэмжээ -0,6 хувийг хувийг эзэлжээ.

Үүнийг 2015 оны ДНБ-нд эзлэх хувьтай харьцуулбал үйлдвэрлэлийн салбарынх 3,4 пунктээр, үйлчилгээний салбарынх 1,2 пунктээр тус тус өсч, ХАА-н салбарынх 4,3 пунктээр, бүтээгдэхүүний цэвэр татвар 0,3 пунктээр буурлаа.

Нэг хүнд ногдох бодит ДНБ-ний төгрөгөөр тооцсон өсөлтийн хувь өмнөх онтой харьцуулахад 2012 онд 24,2 хувь; 2013 онд 35,3 хувь; 2014 онд 27,4; 2015 онд 23,2 хувийн өсөлттэй байсан бол 2016 онд 7,0 хувиар буурлаа.

	2010	2011	2012	2013	2014	2015	2016	2016/2015
Нэг хүнд ногдох ДНБ (\$)	1492.6	1923.5	2330.5	2792.5	2924.7	3051.2	2583.2	84.7% ↓
Нэг хүнд ногдох ДНБ (1000 ₮-өөр)	2023.9	2434.2	3168.0	4260.5	5318.0	6012.9	5548.0	92.3% ↓
Нэг хүнд ногдох бодит ДНБ (\$)	1320.9	1766.3	2044.3	2482.2	2634.9	2994.3	2555.1	85.3% ↓
Нэг хүнд ногдох бодит ДНБ (1000 ₮-өөр)	1791.0	2235.3	2779.0	3787.1	4791.0	5900.8	5487.6	93.0% ↓
Валютын жилийн дундаж ханш (1 ам \$ =₮_ийн харьцаа)	1355.9	1265.5	1359.4	1525.7	1818.3	1970.7	2147.7	109.0% ↑
Инфляцийн түвшин оны-эцэст, хувиар	13.0	8.9	14.0	12.5	11.0	1.9	1.1	-0.8 ↓
Жилийн дундаж хүний тоо	87559.5	88093.0	87843.5	87904.5	89224.0	90235.0	91626.5	101.5% ↑



ДНБ-д ХАА-н салбарын эзлэх хувь

ХАА-н салбар Төв аймгийн ДНБ-ий дийлэнх хувийг үйлдвэрлэж ирсэн. Доорхи хүснэгтээс харахад салбарын үйлдвэрлэлийн хэмжээ сүүлийн 7 жилд нийт ДНБ-нд ХАА-н салбарын эзлэх хувийн жингийн өсөлт, бууралт аль аль нь гарлаа.

Төв аймгийн ДНБ-ий үйлдвэрлэл буюу нэмэгдэл өртөг, 2010-2016 он, сая төг (оны үнээр)

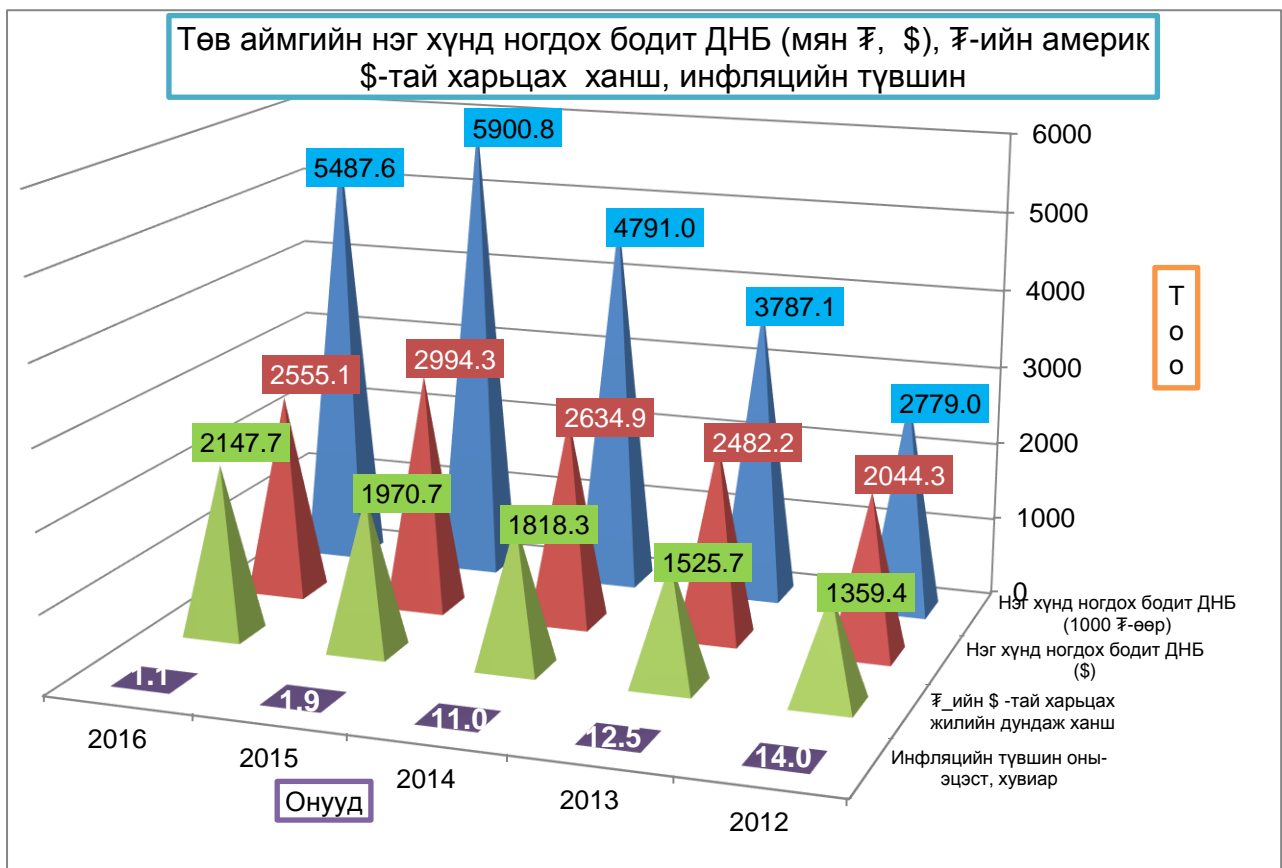
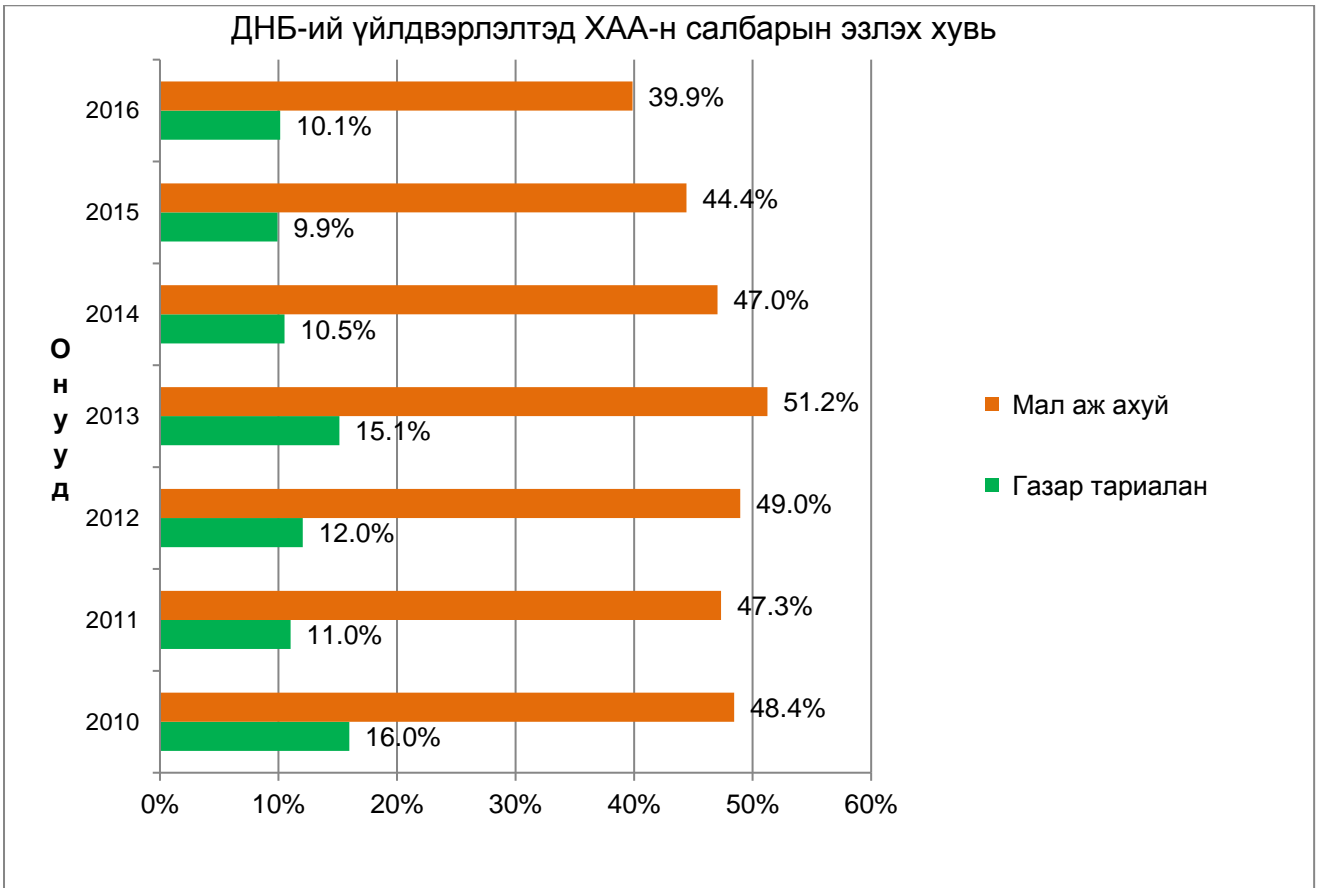
Эдийн засгийн салбарын ангилал	2010	2011	2012	2013	2014	2015*	2016**
--------------------------------	------	------	------	------	------	-------	--------

ДОТООДЫН НИЙТ БҮТЭЭГДЭХҮҮН

БҮЮУ НЭМЭГДЭЛ ӨРТӨГ- БҮГД ДҮН ХӨДӨӨ АЖ АХУЙ, ОЙН АЖ АХУЙ,	177 208.4	214 438.8	278 292.2	374 514.9	474 494.1	542 576.3	508 343.1
A ЗАГАС БАРИЛТ, АН АГНУУР	115 743.7	126 026.5	171 279.0	248 948.0	273 813.8	296 047.6	255 652.7
Газар тариалан	28 298.4	23 631.1	33 518.8	56 667.4	49 862.3	53 799.6	51 543.1
Мал аж ахуй	85 833.4	101 493.6	136 240.5	191 932.6	223 168.0	241 033.6	202 646.0

Бүх дүнд тухайн салбарын эзлэх хувийн жин

ХӨДӨӨ АЖ АХУЙ, ОЙН АЖ АХУЙ,							
A ЗАГАС БАРИЛТ, АН АГНУУР	65.3%	58.8%	61.5%	66.5%	57.7%	54.6%	50.3%
Газар тариалан	16.0%	11.0%	12.0%	15.1%	10.5%	9.9%	10.1%
Мал аж ахуй	48.4%	47.3%	49.0%	51.2%	47.0%	44.4%	39.9%



Төв аймгийн ДНБ-ий үйлдвэрлэл буюу нэмэгдэл өртөг, 2010-2016 он,

Оны үнээр-сая төг

Эдийн засгийн салбарын ангилалийн дэд салбараар

	2010	2011	2012	2013	2014	2015*	2016**
ХӨДӨӨ АЖ АХУИ, ОЙН АЖ АХУИ, ЗАГАС							
A БАРИЛТ, АН АГНУУР	115 743.7	126 026.5	171 279.0	248 948.0	273 813.8	296 047.6	255 652.7
Газар тариалан, мал аж ахуйн үйлдвэрлэл, ан агнуур болон түүнд холбогдох туслах үйл							
01 ажиллагаа	0.0	0.0	0.0	0.0	95.3	92.9	167.4
011 Газар тариалан	28 298.4	23 631.1	33 518.8	56 667.4	49 862.3	53 799.6	51 543.1
014 Мал аж ахуй	85 833.4	101 493.6	136 240.5	191 932.6	223 168.0	241 033.6	202 646.0
02 Ойн аж ахуй, мод бэлтгэл	1 611.9	901.8	1 519.8	348.0	688.2	1 121.6	1 296.2
B УУЛ УУРХАИ, ОЛБОРЛОЛТ	803.4	3 366.5	2 563.4	994.0	34 302.1	65 694.9	73 187.3
05 Чулуун, хүрэн нүүрс олборлолт	0.0	306.7	222.2	302.7			
07 Металлын хүдэр олборлолт	405.9	3 046.3	2 394.6	626.0	34 103.5	65 319.7	72 753.0
08 Бусад ашигт малтмал олборлолт	397.5	13.6	- 67.7	65.3	197.2	135.5	126.8
Уул уурхайн олборлолтын туслах үйл ажиллагаа	0.0	0.0	14.3	0.0	1.4	239.7	307.5
C БОЛОВСРУУЛАХ ҮЙЛДВЭРЛЭЛ	19 659.0	30 704.0	30 985.5	41 531.9	52 110.7	59 849.5	61 417.6
10 Хүнсний бүтээгдэхүүний үйлдвэрлэл	15 823.4	25 768.0	25 588.4	36 356.6	47 202.4	54 843.9	55 191.4
11 Ундааны үйлдвэрлэл	1 563.6	1 927.0	2 177.4	1 703.4	173.4	104.2	83.8
13 Нэхмэлийн үйлдвэрлэл	679.4	805.6	1 122.4	1 202.6	2 219.6	1 765.6	2 235.8
14 Хувцас үйлдвэрлэл	422.6	590.6	498.8	558.5	508.4	883.8	1 070.4
15 Арьс, арьсан бүтээгдэхүүн үйлдвэрлэл	292.5	441.3	361.4	360.9	439.6	633.8	809.8
Тавилгаас бусад мод болон модон бүтээгдэхүүний үйлдвэрлэл; сүрэл, дэрсэн эдлэл үйлдвэрлэл	476.5	785.2	573.7	559.1	762.9	969.9	1 192.1
17 Цаас болон цаасан бүтээгдэхүүний үйлдвэрлэл							93.4
Хэвлэх, дуу бичлэгийн хувилах, дахин үйлдвэрлэх үйл ажиллагаа	0.0	0.0	3.9	8.4	19.6	12.5	7.8
18 Хими, химийн төрлийн бүтээгдэхүүний үйлдвэрлэл	4.0	2.6	3.0	3.1	5.6	0.0	
22						5.7	10.1
Төмөрлөг бус эрдэс бодисоор хийсэн эдлэл үйлдвэрлэл	135.3	250.4	405.8	449.7	261.2	234.4	325.9
24 Металл үйлдвэрлэл	54.0	3.9	26.8	7.6	386.7	220.5	171.2
Машин, тоног төхөөрөмжөөс бусад металл бүтээгдэхүүний үйлдвэрлэл	121.9	0.0	118.4	68.4	39.4	29.0	33.7
27 Цахилгаан тоног төхөөрөмжийн үйлдвэрлэл	0.0	0.0		150.6	0.3	0.0	0.0
31 Тавилга үйлдвэрлэл	0.0	0.0		4.0		0.7	0.0
Машин, тоног төхөөрөмжийг угсрах, суурилуулах, холбогдох засвар, үйлчилгээ	85.7	129.4	105.7	99.0	91.7	145.6	192.2
D ЦАХИЛГААН, ХИЙ, УУР, АГААРЖУУЛАЛТ	1 020.8	1 103.5	1 565.0	1 448.9	2 241.7	2 434.5	2 030.2
35 Цахилгаан, хий, уур, агааржуулалт	1 020.8	1 103.5	1 565.0	1 448.9	2 241.7	2 434.5	2 030.2
УС ХАНГАМЖ; БОХИР УС ЗАЙЛУУЛАХ СИСТЕМ, ХОГ, ХАЯГДЛЫН МЕНЕЖМЕНТ							
E БОЛОН ЦЭВЭРЛЭХ ҮЙЛ АЖИЛЛАГАА	142.8	89.3	163.1	217.0	327.5	367.9	353.9
36 Ус цуглуулах, ариутгах, ус хангамж	13.4	9.7	7.3	9.4	8.2	13.4	11.5
Хог хаягдлыг цуглуулах, ариутгах, 38 боловсруулах үйл ажиллагаа	129.4	79.6	155.8	207.6	319.4	354.4	342.4
F БАРИЛГА	876.5	1 749.2	2 046.3	2 137.4	3 710.9	3 360.5	3 528.8
41 Барилга угсралт	714.7	1 082.8	1 189.4	1 209.4	1 355.3	1 490.9	1 364.0
Иргэний зориулалттай инженерийн 42 байгууламжийн угсралтын үйл ажиллагаа	54.6	527.3	703.4	695.5	1 842.4	1 453.7	1 527.2
43 Барилгын тусгай үйл ажиллагаа	107.2	139.0	153.5	232.5	513.3	415.9	637.6
БӨӨНИЙ БОЛОН ЖИЖИГЛЭН ХУДАЛДАА; МАШИН, МОТОЦИКЛИЙН ЗАСВАР ҮЙЛЧИЛГЭЭ	6 044.1	9 554.2	9 765.2	10 257.9	14 529.9	11 829.5	9 641.8
Моторт тээврийн хэрэгсэл, мотоциклийн бөөний болон жижиглэн худалдаа, засвар 45 үйлчилгээ	301.3	485.6	524.1	573.8	666.8	663.7	553.1
Машин, мотоциклээс бусад барааны бөөний 46 худалдаа	72.2	78.8	134.9	286.9	4 786.3	2 901.4	2 428.9
Машин, мотоциклээс бусад барааны 47 жижиглэн худалдаа	5 670.6	8 989.9	9 106.2	9 397.2	9 076.9	8 264.4	6 659.9

Эдийн засгийн салбарын ангилалийн дэд салбараар үргэлжлэл

	2010	2011	2012	2013	2014	2015*	2016**
Н ТЭЭВЭР БА АГУУЛАХЫН ҮЙЛ							
АЖИЛЛАГАА	1 643.3	1 930.6	2 270.9	2 565.6	3 181.1	2 947.6	2 550.9
49 Хуурай замын болон хий дамжуулах хоолойн тээвэрлэлт	1 643.3	1 929.9	2 269.9	2 557.7	3 181.1	2 947.6	2 550.9
52 Агуулахын болон тээврийн туслах үйл ажиллагаа	0.0	0.7	1.0	7.9			
I ЗОЧИД БУУДАЛ, БАИР, СУУЦ БОЛОН НИЙТИЙН ХООЛНЫ ҮЙЛЧИЛГЭЭ	909.4	1 869.6	2 353.5	3 192.8	4 138.9	3 668.6	3 682.6
55 Зочид буудал, байр, сууцаар үйлчлэх үйл ажиллагаа	48.8	474.1	609.0	1 180.3	1 651.5	1 123.8	1 415.2
56 Нийтийн хоолны үйлчилгээ	860.6	1 395.5	1 744.5	2 012.5	2 487.4	2 544.8	2 267.4
J МЭДЭЭЛЭЛ, ХОЛБОО	70.6	131.3	188.2	229.4	181.9	190.2	187.6
58 Эх бэлтгэх, нийтлэх үйл ажиллагаа	0.7	1.4	1.9	0.6	4.6	42.2	10.2
59 Кино, видео, телевизийн хөтөлбөрийн үйлдвэрлэл, бичлэг хийх болон хөгжим, ая үйлдвэрлэх үйл ажиллагаа				1.6	10.8	12.7	3.0
60 Өргөн нэвтрүүлэг бэлтгэх, дамжуулах үйл ажиллагаа	7.3	34.1	46.3	55.1	6.7	4.6	8.7
61 Цахилгаан холбоо	55.9	94.8	135.9	166.7	148.1	128.3	161.5
62 Компьютер програмчлал, зөвлөгөө болон түүнд холбогдох үйл ажиллагаа	1.2	1.0	4.1	5.4	11.7	2.4	4.3
63 Мэдээллээр үйлчлэх үйл ажиллагаа	5.4						
К САНХҮҮГИЙН БОЛОН ДААТГАЛЫН ҮЙЛ АЖИЛЛАГАА	1 582.7	2 190.9	4 801.3	5 519.3	6 853.6	8 735.4	9 002.4
64 Даатгалын болон тэтгэврийн санхүүжилтийн үйл ажиллагаанаас бусад санхүүгийн үйлчилгээний үйл ажиллагаа	1 511.4	2 109.8	4 645.2	5 392.8	6 783.3	8 499.1	7 924.4
65 Албан журмын нийгмийн даатгалаас бусад даатгал, давхар даатгал, тэтгэврийн санхүүжилтын үйл ажиллагаа	71.3	81.1	156.0	126.5	100.4	226.6	952.5
66 Санхүүгийн бусад үйл ажиллагаа					- 30.0	9.7	125.5
L ҮЛ ХӨДЛӨХ ХӨРӨНГИЙН ҮЙЛ АЖИЛЛАГАА	10 336.2	11 768.8	13 080.5	14 084.1	18 398.5	20 633.6	21 144.1
68 Үл хөдлөх хөрөнгийн үйл ажиллагаа	10 336.2	11 768.8	13 080.5	14 084.1	18 398.5	20 633.6	21 144.1
M МЭРГЭЖЛИЙН, ШИНЖЛЭХ УХААН БОЛОН ТЕХНИКИЙН ҮЙЛ АЖИЛЛАГАА	541.1	1 270.9	2 259.8	2 161.0	2 814.8	3 067.5	2 549.6
69 Хуулийн болон бүртгэлийн үйл ажиллагаа	84.2	118.6	172.2	218.6	377.5	541.3	321.7
70 Менежментийн зөвлөлөгөө өгөх үйл ажиллагаа					0.6	0.0	0.0
71 Архитектур болон инженерийн үйл ажиллагаа; техникийн туршилт, шинжилгээ	315.0	979.8	1 697.7	1 763.9	1 798.6	2 181.6	805.7
72 Шинжлэх ухааны эрдэм шинжилгээ, ололт, судалгааны үйл ажиллагаа	2.7	0.0	46.7	13.6	161.1	79.0	910.3
73 Зар сурталчилгааны ажил					0.1	0.0	0.0
74 Мэргэжлийн, шинжлэх ухаан, техникийн ажлын бусад үйл ажиллагаа	6.2	21.7	26.5	28.6	129.0	10.9	11.3
75 Мал эмнэлгийн үйл ажиллагаа	133.1	150.8	316.8	136.3	347.9	254.7	500.5
N УДИРДЛАГЫН БОЛОН ДЭМЖЛЭГ ҮЗҮҮЛЭХ ҮЙЛ АЖИЛЛАГАА	281.1	289.0	301.1	296.9	138.9	162.3	210.5
77 Түрээс, лизингийн үйл ажиллагаа	0.0	0.3	0.0	0.6	0.4	0.2	11.9
79 Аялал, жуулчлалын агентлаг, аяллын оператор болон захиалгат бусад үйлчилгээний үйл ажиллагаа	251.0	168.6	182.5	111.5	121.2	247.6	180.3
80 Аюулгүйн хамгаалал, мөрдөх үйл ажиллагаа	29.8	112.0	114.7	183.7	14.3	- 85.6	10.9
81 Байшин, барилга болон цэцэрлэг, газрын гадаргыг арчлах, хамгаалах үйл ажиллагаа	0.3	7.8	3.6	1.1	3.0	0.1	7.4
82 Албан байгууллагын удирдлагын болон туслах үйл ажиллагаа, бизнесийн бусад туслах үйл ажиллагаа		0.4	0.3				
O ТӨРИЙН УДИРДЛАГА БА БАТЛАН ХАМГААЛАХ ҮЙЛ АЖИЛЛАГАА, АЛБАН ЖУРМЫН НИЙГМИЙН ХАМГААЛАЛ	5 459.3	6 531.7	9 505.2	12 303.9	23 337.5	26 954.9	28 121.2
84 Төрийн удирдлага ба батлан хамгаалах үйл ажиллагаа, албан журмын нийгмийн хамгаалал	5 459.3	6 531.7	9 505.2	12 303.9	23 337.5	26 954.9	28 121.2
P БОЛОВСРОЛ	8 387.3	10 377.6	15 872.3	17 772.9	21 877.7	22 826.2	23 567.9
85 Боловсрол	8 387.3	10 377.6	15 872.3	17 772.9	21 877.7	22 826.2	23 567.9
Q ХҮНИЙ ЭРҮҮЛ МЭНД БА НИЙГМИЙН ХАЛАМЖИЙН ҮЙЛ АЖИЛЛАГАА	4 064.7	5 273.2	7 850.6	8 893.2	11 997.3	12 717.5	12 010.8
86 Хүний эрүүл мэндийн үйл ажиллагаа	3 646.9	4 501.0	6 696.6	7 727.5	9 995.2	11 553.8	10 301.8
87 Оршин суугчдад үзүүлэх нийгмийн халамжийн үйл ажиллагаа	417.8	772.2	1 154.0	1 165.7	1 992.2	1 163.6	1 665.9
88 Зориулалтын байргүйгээр ахмад настан, хөгжлийн бэрхшээлтэй хүмүүст үзүүлэх нийгмийн тусламжийн үйл ажиллагаа					10.0	0.0	43.1
R УРЛАГ, ҮЗВЭР, ТОГЛООМ НААДАМ	790.0	1 026.6	1 573.0	1 733.0	2 368.8	2 455.0	2 280.1
90 Бүтээл туурвих, урлаг, үзвэр үйлчилгээний үйл ажиллагаа	629.1	829.2	1 262.2	1 382.1	1 771.9	1 824.3	2 008.7
91 Номын сан, архив, музей болон бусад соёлын үйл ажиллагаа	91.7	112.9	173.6	187.6	256.2	265.4	271.2
93 Спорт, зугаа цэнгэл, чөлөөт цагийн үйл ажиллагаа	69.2	84.5	137.2	163.3	340.7	365.3	0.2
S ҮЙЛЧИЛГЭЭНИЙ БУСАД ҮЙЛ АЖИЛЛАГАА	84.6	408.9	236.0	324.7	254.2	366.3	458.6
94 Гишүүнчлэл бүхий байгууллагын үйл ажиллагаа	74.8	392.1	218.4	263.7	225.6	322.1	412.7
95 Хувийн болон өрхийн хэрэглээний зориулалттай бараа, компьютерын засвар, үйлчилгээ	0.0	0.0	0.4	0.4	0.2	1.8	6.3
96 Хувийн үйлчилгээний бусад үйл ажиллагаа	9.8	16.8	17.2	60.6	28.4	42.4	39.5
Бүтээгдэхүүний цэвэр татвар	-1 232.2	-1 223.4	- 367.7	- 96.9	-2 085.9	-1 733.3	-3 235.4
ДНБ	177 208.4	214 438.8	278 292.2	374 514.9	474 494.1	542 576.3	508 343.1

Төв аймгийн ДНБ-ий үйлдвэрлэлийн аргаар тооцсон тооцоо, 2016 оноор

Салбар	2016**						
	Нийт үйлдвэрлэлт	Завсрын хэрэглээ	Нэмэгдэл өртөг (ДНБ)	Нийт цалин хөлс	Үндсэн хөрөнгийн элэгдэл	Бүтээгдэхүүний цэвэр татвар	ашиг/холимог орлого
ДНБ, зах зээлийн үнээр-сая төг	898 395.7	390 052.6	508 343.1	96 909.5	16 968.0	- 3 235.4	397 701.0
Бүтээгдэхүүний цэвэр татвар	- 3 235.4		- 3 235.4			- 3 235.4	
ДНБ, үндсэн үнээр-сая төг	901 631.1	390 052.6	511 578.5	96 909.5	16 968.0	0.0	397 701.0
ХӨДӨӨ АЖ АХУИ, ОИН АЖ АХУИ, ЗАГАС БАРИЛТ, АН АГНУУР	430 829.8	175 177.1	255 652.7	24 071.0	4 952.9	0.0	226 628.8
011 Газар тариалан	131 670.4	80 127.3	51 543.1	8 912.8	3 917.0	0.0	38 713.3
014 Мал аж ахуй	296 463.3	93 817.3	202 646.0	14 411.7	922.4	0.0	187 311.9
Ан агнуур болон түүнд холбогдох үйл ажиллагаа	178.5	11.1	167.4	0.0	0.0	0.0	167.4
02 Ойн аж ахуй, мод бэлтгэл	2 517.6	1 221.4	1 296.2	746.5	113.5	0.0	436.2
В УУЛ УУРХАЙ, ОЛБОРЛОЛТ	106 910.0	33 722.7	73 187.3	2 404.5	181.0	0.0	70 601.8
05 Чулуун, хүрэн нүүрс олборлолт							
07 Металлын хүдэр олборлолт	105 545.7	32 792.7	72 753.0	2 008.5	119.5	0.0	70 625.0
08 Бусад ашигт малтмал олборлолт	385.4	258.6	126.8	137.6	61.4	0.0	- 72.2
Уул уурхайн олборлолтын туслах үйл ажиллагаа	978.9	671.4	307.5	258.5	0.1	0.0	49.0
С БОЛОВСРУУЛАХ ҮЙЛДВЭРЛЭЛ	176 130.6	114 712.9	61 417.6	1 960.4	355.2	0.0	59 102.1
10 Хүнсний бүтээгдэхүүний үйлдвэрлэл	159 222.6	104 031.2	55 191.4	91.0	98.9	0.0	55 001.4
11 Ундааны үйлдвэрлэл	435.9	352.1	83.8	57.9	18.1	0.0	7.8
13 Нэхмэлийн үйлдвэрлэл	7 700.5	5 464.7	2 235.8	715.5	136.7	0.0	1 383.5
14 Хувцас үйлдвэрлэл	2 657.9	1 587.5	1 070.4	324.7	12.1	0.0	733.7
15 Арьс, арьсан бүтээгдэхүүн үйлдвэрлэл	1 982.7	1 172.9	809.8	332.5	0.7	0.0	476.6
Тавилгаас бусад мод болон модон бүтээгдэхүүний үйлдвэрлэл; сүрэл, дэрсэн эдлэл үйлдвэрлэл	2 281.8	1 089.7	1 192.1	189.5	43.0	0.0	959.6
Цаас болон цаасан бүтээгдэхүүний үйлдвэрлэл	227.6	134.2	93.4	51.1	17.3	0.0	24.9
Хэвлэх, дуу бичлэгийн хувилах, дахин үйлдвэрлэх үйл ажиллагаа	51.5	43.6	7.8	5.4	0.0	0.0	2.4
Хими, химийн төрлийн бүтээгдэхүүний үйлдвэрлэл	33.0	23.0	10.1	4.4	3.4	0.0	2.3
Төмөрлөг бус эрдэс бодисоор хийсэн эдлэл үйлдвэрлэл	882.4	556.4	325.9	148.4	15.7	0.0	161.9
24 Металл үйлдвэрлэл	178.4	7.2	171.2	4.0	6.4	0.0	160.8
Машин, тоног төхөөрөмжөөс бусад металл бүтээгдэхүүний үйлдвэрлэл	97.3	63.6	33.7	15.6	2.7	0.0	15.4
27 Цахилгаан тоног төхөөрөмжийн үйлдвэрлэл	0.0	0.0	0.0	0.0	0.0	0.0	0.0
31 Тавилга үйлдвэрлэл							
Машин, тоног төхөөрөмжийг угсрах, суурилуулах, холбогдох засвар, үйлчилгээ	379.0	186.9	192.2	20.3	0.0	0.0	171.8
Д ЦАХИЛГААН, ХИЙ, УУР, АГААРЖУУЛАЛТ	6 318.3	4 288.1	2 030.2	1 731.4	376.8	0.0	- 78.0
35 Цахилгаан, хий, уур, агааржуулалт	6 318.3	4 288.1	2 030.2	1 731.4	376.8	0.0	- 78.0
УС ХАНГАМЖ; БОХИР УС ЗАЙЛУУЛАХ СИСТЕМ, ХОГ, ХАЯГДЛЫН МЕНЕЖМЕНТ БОЛОН ЦЭВЭРЛЭХ ҮЙЛ АЖИЛЛАГАА	524.7	170.8	353.9	198.5	143.9	0.0	11.5
36 Ус цуглуулах, ариутгах, ус хангамж	21.5	10.0	11.5	0.0	0.0	0.0	11.5
Хог хаягдлыг цуглуулах, ариутгах, боловсруулах үйл ажиллагаа	503.2	160.8	342.4	198.5	143.9	0.0	0.0
F БАРИЛГА	13 554.9	10 026.1	3 528.8	1 757.7	329.7	0.0	1 441.4
41 Барилга угсралт	4 483.2	3 119.3	1 364.0	597.0	36.7	0.0	730.2
Иргэний зориулалттай инженерийн байгууламжийн угсралтын үйл ажиллагаа	3 794.0	2 266.8	1 527.2	845.3	236.9	0.0	445.0
43 Барилгын тусгай үйл ажиллагаа	5 277.6	4 640.1	637.6	315.3	56.1	0.0	266.2
БӨӨНИЙ БОЛОН ЖИЖИГЛЭН ХУДАЛДАА; МАШИН, МОТОЦИКЛИЙН ЗАСВАР ҮЙЛЧИЛГЭЭ	14 503.6	4 861.8	9 641.8	1 374.5	60.6	0.0	8 206.7
Моторт тээврийн хэрэгсэл, мотоциклийн бөөний болон жижиглэн худалдаа, засвар үйлчилгээ	1 006.2	453.1	553.1	61.2	4.2	0.0	487.6
Машин, мотоциклээс бусад барааны бөөний худалдаа	3 913.1	1 484.3	2 428.9	462.8	34.3	0.0	1 931.7
Машин, мотоциклээс бусад барааны жижиглэн худалдаа	9 584.3	2 924.4	6 659.9	850.5	22.1	0.0	5 787.3
ТЭЭВЭР БА АГУУЛАХЫН ҮЙЛ АЖИЛЛАГАА	5 619.5	3 068.6	2 550.9	93.7	4.1	0.0	2 453.0
Хуурай замын болон хий дамжуулах хоолойн тээвэрлэлт	5 619.5	3 068.6	2 550.9	93.7	4.1	0.0	2 453.0
Агуулахын болон тээврийн туслах үйл ажиллагаа			0.0			0.0	0.0
I ЗОЧИД БУУДАЛ, БАЙР, СУУЦ БОЛОН НИЙТИЙН ХООЛНЫ ҮЙЛЧИЛГЭЭ	8 560.1	4 877.5	3 682.6	1 651.8	183.7	0.0	1 847.2
Зочид буудал, байр, сууцаар үйлчлэх үйл ажиллагаа	2 585.7	1 170.5	1 415.2	707.3	174.1	0.0	533.8
56 Нийтийн хоолны үйлчилгээ	5 974.3	3 706.9	2 267.4	944.5	9.5	0.0	1 313.4

Төв аймгийн ДНБ-ий үйлдвэрлэлийн аргаар тооцсон тооцоо, 2016 оноор үргэлжлэл

Салбар	2016**						
	Нийт үйлдвэрлэлт	Завсрын хэрэглээ	Нэмэгдэл өртөг (ДНБ)	Нийт цалин хөлс	Үндсэн хөрөнгийн элэгдэл	Бүтээгдэх үүний цэвэр татвар	ашиг/ холимог орлого
Ж МЭДЭЭЛЭЛ, ХОЛБОО	418.6	231.0	187.6	132.0	43.1	0.0	12.5
58 Эх бэлтгэх, нийтлэх үйл ажиллагаа Кино, видео, телевизийн хөтөлбөрийн үйлдвэрлэл, бичлэг хийх болон хөгжим, ая үйлдвэрлэх үйл ажиллагаа	27.9	17.7	10.2	0.0	0.0	0.0	10.2
59 Өргөн нэвтрүүлэг бэлтгэх, дамжуулах үйл ажиллагаа	6.4	3.5	3.0	0.0	0.0	0.0	3.0
60 Цахилгаан холбоо	10.3	1.6	8.7	6.9	1.1	0.0	0.7
61 Компьютер програмчлал, зөвлөгөө болон түүнд холбогдох үйл ажиллагаа	342.4	180.9	161.5	122.7	42.0	0.0	- 3.3
62 Мэдээллээр үйлчлэх үйл ажиллагаа	31.7	27.4	4.3	2.4	0.0	0.0	1.9
63 САНХҮҮГИЙН БОЛОН ДААТГАЛЫН ҮЙЛ АЖИЛЛАГАА							
К АЖИЛЛАГАА	12 209.9	3 207.6	9 002.4	2 475.7	684.6	0.0	5 842.1
64 Даатгалын болон тэтгэврийн санхүүжилтийн үйл ажиллагаанаас бусад санхүүгийн үйлчилгээний үйл ажиллагаа Албан журмын нийгмийн даатгалаас бусад даатгал, давхар даатгал, тэтгэврийн санхүүжилтын үйл ажиллагаа	10 278.2	2 353.8	7 924.4	2 436.4	625.3	0.0	4 862.8
65 Санхүүгийн бусад үйл ажиллагаа	1 693.8	741.3	952.5	0.0	54.8	0.0	897.7
66 ҮЛ ХӨДЛӨХ ХӨРӨНГИЙН ҮЙЛ АЖИЛЛАГАА	238.0	112.5	125.5	39.3	4.6	0.0	81.6
Л АЖИЛЛАГАА	24 437.1	3 293.1	21 144.1	48.6	13.9	0.0	21 081.6
68 Үл хөдлөх хөрөнгийн үйл ажиллагаа	24 437.1	3 293.1	21 144.1	48.6	13.9	0.0	21 081.6
М МЭРГЭЖЛИЙН, ШИНЖЛЭХ УХААН БОЛОН ТЕХНИКИЙН ҮЙЛ АЖИЛЛАГАА	4 774.3	2 224.7	2 549.6	2 297.4	271.4	0.0	- 19.3
69 Хуулийн болон бүртгэлийн үйл ажиллагаа Менежментийн зөвлөлгөө өгөх үйл ажиллагаа	442.4	120.7	321.7	360.2	19.5	0.0	- 58.0
70 Архитектур болон инженерийн үйл ажиллагаа; техникийн туршилт, шинжилгээ Шинжлэх ухааны эрдэм шинжилгээ, ололт, судалгааны үйл ажиллагаа	1 154.8	349.2	805.7	775.6	141.2	0.0	- 111.2
71 Зар сурталчилгааны ажил	1 673.1	762.7	910.3	916.9	83.0	0.0	- 89.6
72 Мэргэжлийн, шинжлэх ухаан, техникийн ажлын бусад үйл ажиллагаа	0.0	0.0	0.0	0.0	0.0	0.0	0.0
73 Мал эмнэлгийн үйл ажиллагаа	15.8	4.5	11.3	2.4	0.0	0.0	8.9
74 Мал эмнэлгийн үйл ажиллагаа	1 488.1	987.6	500.5	242.2	27.7	0.0	230.6
75 УДИРДЛАГЫН БОЛОН ДЭМЖЛЭГ ҮЗҮҮЛЭХ ҮЙЛ АЖИЛЛАГАА	621.4	410.9	210.5	166.2	67.3	0.0	- 23.0
77 Түрээс, лизингийн үйл ажиллагаа Аялал, жуулчлалын агентлаг, аяллын оператор болон захиалгат бусад үйлчилгээний үйл ажиллагаа	25.5	13.6	11.9	7.5	2.2	0.0	2.2
79 Аюулгүйн хамгаалал, мөрдөх үйл ажиллагаа	562.9	382.6	180.3	98.8	38.2	0.0	43.3
80 Байшин, барилга болон цэцэрлэг, газрын гадаргыг арчлах, хамгаалах үйл ажиллагаа Албан байгууллагын удирдлагын болон туслах үйл ажиллагаа, бизнесийн бусад туслах үйл ажиллагаа	18.5	7.6	10.9	55.0	26.3	0.0	- 70.3
81 Төрийн удирдлага ба батлан хамгаалах үйл ажиллагаа, албан журмын нийгмийн хамгаалал	14.5	7.0	7.4	4.9	0.7	0.0	1.9
82 О ТӨРИЙН УДИРДЛАГА БА БАТЛАН ХАМГААЛАХ ҮЙЛ АЖИЛЛАГАА, АЛБАН ЖУРМЫН НИЙГМИЙН ХАМГААЛАЛ	35 751.2	7 630.0	28 121.2	23 654.7	4 466.5	0.0	0.0
84 Төрийн удирдлага ба батлан хамгаалах үйл ажиллагаа, албан журмын нийгмийн хамгаалал	35 751.2	7 630.0	28 121.2	23 654.7	4 466.5	0.0	0.0
П БОЛОВСРОЛ	33 437.5	9 869.5	23 567.9	20 811.7	2 646.4	0.0	109.8
85 Боловсрол	33 437.5	9 869.5	23 567.9	20 811.7	2 646.4	0.0	109.8
Q ХҮНИЙ ЭРҮҮЛ МЭНД БА НИЙГМИЙН ХАЛАМЖИЙН ҮЙЛ АЖИЛЛАГАА	18 292.4	6 281.6	12 010.8	10 113.3	1 474.9	0.0	422.6
86 Хүний эрүүл мэндийн үйл ажиллагаа Оршин суугчдад үзүүлэх нийгмийн халамжийн үйл ажиллагаа	14 481.6	4 179.7	10 301.8	9 051.2	1 245.4	0.0	5.2
87 Зориулалтын байргүйгээр ахмад настан, хөгжлийн бэрхшээлтэй хүмүүст үзүүлэх нийгмийн тусламжийн үйл ажиллагаа	3 766.3	2 100.4	1 665.9	1 049.9	199.5	0.0	416.5
88 R УРЛАГ, ҮЗВЭР, ТОГЛОМ НААДАМ	3 756.3	1 476.2	2 280.1	1 774.4	505.6	0.0	0.1
90 Бүтээл туурвих, урлаг, үзвэр үйлчилгээний үйл ажиллагаа Номын сан, архив, музей болон бусад соёлын үйл ажиллагаа	3 326.3	1 317.6	2 008.7	1 559.4	449.4	0.0	0.0
91 Спорт, зугаа цэнгэл, чөлөөт цагийн үйл ажиллагаа	429.8	158.6	271.2	215.0	56.3	0.0	0.0
93 S ҮЙЛЧИЛГЭЭНИЙ БУСАД ҮЙЛ АЖИЛЛАГАА	4 981.0	4 522.4	458.6	192.2	206.4	0.0	60.0
94 Гишүүнчлэл бүхий байгууллагын үйл ажиллагаа Хувийн болон өрхийн хэрэглээний зориулалттай бараа, компьютерын засвар, үйлчилгээ	4 870.3	4 457.5	412.7	171.1	203.5	0.0	38.2
95 Хувийн үйлчилгээний бусад үйл ажиллагаа	16.7	10.4	6.3	6.5	0.5	0.0	- 0.7
96 ** ААНБ-ийн жилийн эцсийн тайлан, мэдээнд үндэслэн тооцов.	94.1	54.5	39.5	14.6	2.4	0.0	22.5