



# ТӨВ АЙМАГ СТАТИСТИКИЙН ХЭЛТЭС



2017 онд

## Удиртгал

Дотоодын нийт бүтээгдэхүүн (ДНБ) нь тухайн засаг захиргааны нэгжийн эдийн засгийн үйл ажиллагааны цар хэмжээг харуулдаг макро эдийн засгийн чухал үзүүлэлт юм.

ДНБ-ийг үйлдвэрлэлийн, эцсийн ашиглалтын, орлогын гэсэн 3 аргаар тооцдог. Нийт үйлдвэрлэлтээс завсрын хэрэглээг хасч нэмэгдэл өртгөөр тооцохыг үйлдвэрлэлийн; эцсийн хэрэглээ, хуримтлал, цэвэр экспортын нийлбэрээр тодорхойлохыг эцсийн ашиглалтын; хөдөлмөрийн хөлс, үндсэн хөрөнгийн хэрэглээ буюу үндсэн хөрөнгийн элэгдэл, үйлдвэрлэл болон импортын цэвэр татвар, үйл ажиллагааны цэвэр ашиг, холимог орлого зэрэг орлогын элементийн нийлбэрээр тооцохыг орлогын арга гэж нэрлэнэ.

ДНБ-ий үйлдвэрлэлийн аргын тооцоо нь эдийн засгийн үйл ажиллагааны салбараар хийгддэг ба эдгээр эдийн засгийн салбарын үйл ажиллагаа нь ДНБ-д ямар хувь нэмэр оруулж байгааг харуулдаг.

ДНБ-ий эцсийн ашиглалтыг эцсийн хэрэглээ (өрхийн аж ахуйн, өрхийн аж ахуйд үйлчилдэг арилжааны бус байгууллагын, төрийн байгууллагын хэрэглээ), хөрөнгийн нийт хуримтлал (үндсэн хөрөнгийн, материаллаг эргэлтийн хөрөнгийн өөрчлөлт, үнэт зүйлс), экспорт, импортын үйл ажиллагаа гэсэн үндсэн хүрээ, холбогдох дэд хэсгүүдэд хуваагддаг.

Мөн эдийн засгийн бодит өсөлтийг үнийн өсөлтийн нөлөөллийг арилгасан буюу зэрэгцүүлэх үнээр үнэлсэн ДНБ-ий өөрчлөлтөөр тодорхойлдог. Эдийн засгийн орчин, салбарын бүтцэд гарах өөрчлөлт нь суурь оныг тодорхой давтамжтай өөрчлөх үндэслэл болдог. Манай улс өмнө нь ААНБ-ын тооцоонд 1967, 1986, 1993, 1995, 2000, 2005 оныг суурь он болгон ашиглаж байсан. ДНБ-ий зэрэгцүүлэх суурь оныг 2010 оноор шинэчлэхтэй холбоотой дагалдах судалгаа, тооцооллуудыг хийлээ.

ДНБ-ий суурийг шинэчлэхтэй холбогдон хийсэн тооллого, судалгаа:

- Тооллого: ААНТ, ХААТ, ХАОСТ
- Судалгаа, тооцоолол:
  - Далд эдийн засгийн бүрэн хэмжээний судалгаа, тооцоолол
  - Малын ашиг шим, гарцын судалгаа, холбогдох тооцоолол
  - Үйлдвэрлэгчийн үнийн судалгаа, үнийн индексийн тооцоолол

ҮСХ-ны даргын 2013 оны 11 дүгээр сарын 26-ны өдрийн 01/134 тоот тушаалаар баталсан “Дотоодын нийт бүтээгдэхүүн болон Үндэсний нийт орлого тооцох аргачлал”-ын дагуу ДНБ-ны тооцоог жил бүр хийж хэрэглэгчдэд тархаадаг.

2016 оны ДНБ-ийг нөөц, ашиглалтын хүснэгтийн 2016 оны үр дүнгээр тодотгов.

2017 оны ДНБ-ийг ААНБ-ийн жилийн эцсийн тайлан, мэдээнд үндэслэн тооцов.

Төв аймгийн дүнгээр ДНБ-ий үйлдвэрлэл 2017 онд 518,9 тэрбум төгрөг болж 2013 оноос 38,5 хувь, 2014 оноос 9,4 хувь, 2016 оноос 1,6 хувиар тус тус өсч, 2015 оноос 4,4 хувиар буурлаа.

Төв аймгийн ДНБ-ий үйлдвэрлэл буюу нэмэгдэл өртөг, 2010-2017 он, сая төг ( оны үнээр)

Эдийн засгийн салбарын ангилал	2010	2011	2012	2013	2014	2015	2016*	2017**	2017/2016
<b>ДОТООДЫН НИЙТ БҮТЭЭГДЭХҮҮН</b> БУЮУ <b>НЭМЭГДЭЛ ӨРТӨГ</b> - БҮГД ДҮН	<b>177 208.4</b>	<b>214 438.8</b>	<b>278 292.2</b>	<b>374 514.9</b>	<b>474 494.1</b>	<b>542 576.3</b>	<b>510 608.8</b>	<b>518 866.6</b>	101.6% ↑
<b>A ХӨДӨӨ АЖ АХУЙ, ОЙН АЖ АХУЙ, ЗАГАС БАРИЛТ, АН АГНУУР**</b>	115 743.7	126 026.5	171 279.0	248 948.0	273 813.8	296 047.6	258 013.6	218 520.7	84.7% ↓
<b>Газар тариалан</b>	<b>28 298.4</b>	<b>23 631.1</b>	<b>33 518.8</b>	<b>56 667.4</b>	<b>49 862.3</b>	<b>53 799.6</b>	<b>53 916.8</b>	<b>31 029.4</b>	57.6% ↓
<b>Мал аж ахуй</b>	<b>85 833.4</b>	<b>101 493.6</b>	<b>136 240.5</b>	<b>191 932.6</b>	<b>223 168.0</b>	<b>241 033.6</b>	<b>202 633.3</b>	<b>186 555.5</b>	92.1% ↓
<b>B УУЛ УУРХАЙ, ОЛБОРЛОЛТ</b>	803.4	3 366.5	2 563.4	994.0	34 302.1	65 694.9	72 562.7	97 049.4	133.7% ↑
<b>C БОЛОВСРУУЛАХ ҮЙЛДВЭРЛЭЛ</b>	19 659.0	30 704.0	30 985.5	41 531.9	52 110.7	59 849.5	61 417.6	71 965.7	117.2% ↑
<b>D ЦАХИЛГААН, ХИЙ, УУР, АГААРЖУУЛАЛТ</b>	1 020.8	1 103.5	1 565.0	1 448.9	2 241.7	2 434.5	2 030.2	2 199.2	108.3% ↑
УС ХАНГАМЖ; БОХИР УС ЗАЙЛУУЛАХ СИСТЕМ, ХОГ, ХАЯГДЛЫН МЕНЕЖМЕНТ									
<b>E БОЛОН ЦЭВЭРЛЭХ ҮЙЛ АЖИЛЛАГАА</b>	142.8	89.3	163.1	217.0	327.5	367.9	353.9	385.7	109.0% ↑
<b>F БАРИЛГА</b>	876.5	1 749.2	2 046.3	2 137.4	3 710.9	3 360.5	3 528.8	2 767.0	78.4% ↓
БӨӨНИЙ БОЛОН ЖИЖИГЛЭН ХУДАЛДАА; МАШИН, МОТОЦИКЛИЙН ЗАСВАР									
<b>G ҮЙЛЧИЛГЭЭ</b>	6 044.1	9 554.2	9 765.2	10 257.9	14 529.9	11 829.5	9 641.8	12 004.3	124.5% ↑
<b>H ТЭЭВЭР БА АГУУЛАХЫН ҮЙЛ АЖИЛЛАГАА</b>	1 643.3	1 930.6	2 270.9	2 565.6	3 181.1	2 947.6	2 550.9	3 298.3	129.3% ↑
<b>I ЗОЧИД БУУДАЛ, БАЙР, СУУЦ БОЛОН НИЙТИЙН ХООЛНЫ ҮЙЛЧИЛГЭЭ</b>	909.4	1 869.6	2 353.5	3 192.8	4 138.9	3 668.6	4 459.2	4 132.9	92.7% ↓
<b>J МЭДЭЭЛЭЛ, ХОЛБОО</b>	70.6	131.3	188.2	229.4	181.9	190.2	187.6	217.5	116.0%
<b>K САНХҮҮГИЙН БОЛОН ДААТГАЛЫН ҮЙЛ АЖИЛЛАГАА</b>	1 582.7	2 190.9	4 801.3	5 519.3	6 853.6	8 735.4	8 964.9	12 940.3	144.3% ↑
<b>L ҮЛ ХӨДЛӨХ ХӨРӨНГИЙН ҮЙЛ АЖИЛЛАГАА</b>	10 336.2	11 768.8	13 080.5	14 084.1	18 398.5	20 633.6	21 144.1	21 736.1	102.8% ↑
<b>M МЭРГЭЖЛИЙН, ШИНЖЛЭХ УХААН БОЛОН ТЕХНИКИЙН ҮЙЛ АЖИЛЛАГАА</b>	541.1	1 270.9	2 259.8	2 161.0	2 814.8	3 067.5	2 886.9	3 158.7	109.4% ↑
<b>N УДИРДЛАГЫН БОЛОН ДЭМЖЛЭГ ҮЗҮҮЛЭХ ҮЙЛ АЖИЛЛАГАА</b>	281.1	289.0	301.1	296.9	138.9	162.3	210.5	334.0	158.7% ↑
ТӨРИЙН УДИРДЛАГА БА БАТЛАН ХАМГААЛАХ ҮЙЛ АЖИЛЛАГАА, АЛБАН ЖУРМЫН									
<b>O НИЙГМИЙН ХАМГААЛАЛ</b>	5 459.3	6 531.7	9 505.2	12 303.9	23 337.5	26 954.9	28 151.2	28 367.0	100.8% ↑
<b>P БОЛОВСРОЛ</b>	8 387.3	10 377.6	15 872.3	17 772.9	21 877.7	22 826.2	23 699.8	24 804.6	104.7% ↑
<b>Q ХҮНИЙ ЭРҮҮЛ МЭНД БА НИЙГМИЙН ХАЛАМЖИЙН ҮЙЛ АЖИЛЛАГАА</b>	4 064.7	5 273.2	7 850.6	8 893.2	11 997.3	12 717.5	12 174.5	13 975.8	114.8% ↑
<b>R УРЛАГ, ҮЗВЭР, ТОГЛООМ НААДАМ</b>	790.0	1 026.6	1 573.0	1 733.0	2 368.8	2 455.0	2 280.1	2 339.1	102.6% ↑
<b>S ҮЙЛЧИЛГЭЭНИЙ БУСАД ҮЙЛ АЖИЛЛАГАА</b>	84.6	408.9	236.0	324.7	254.2	366.3	458.6	272.7	59.5% ↓
Бүтээгдэхүүний цэвэр татвар	-1 232.2	-1 223.4	- 367.7	- 96.9	-2 085.9	-1 733.3	-4 107.9	-1 602.3	39.0% ↓

\* Нөөц, ашиглалтын хүснэгтийн 2016 оны үр дүнгээр тодотгов.

\*\* ААНБ-ийн жилийн эцсийн тайлан, мэдээнд үндэслэн тооцов.

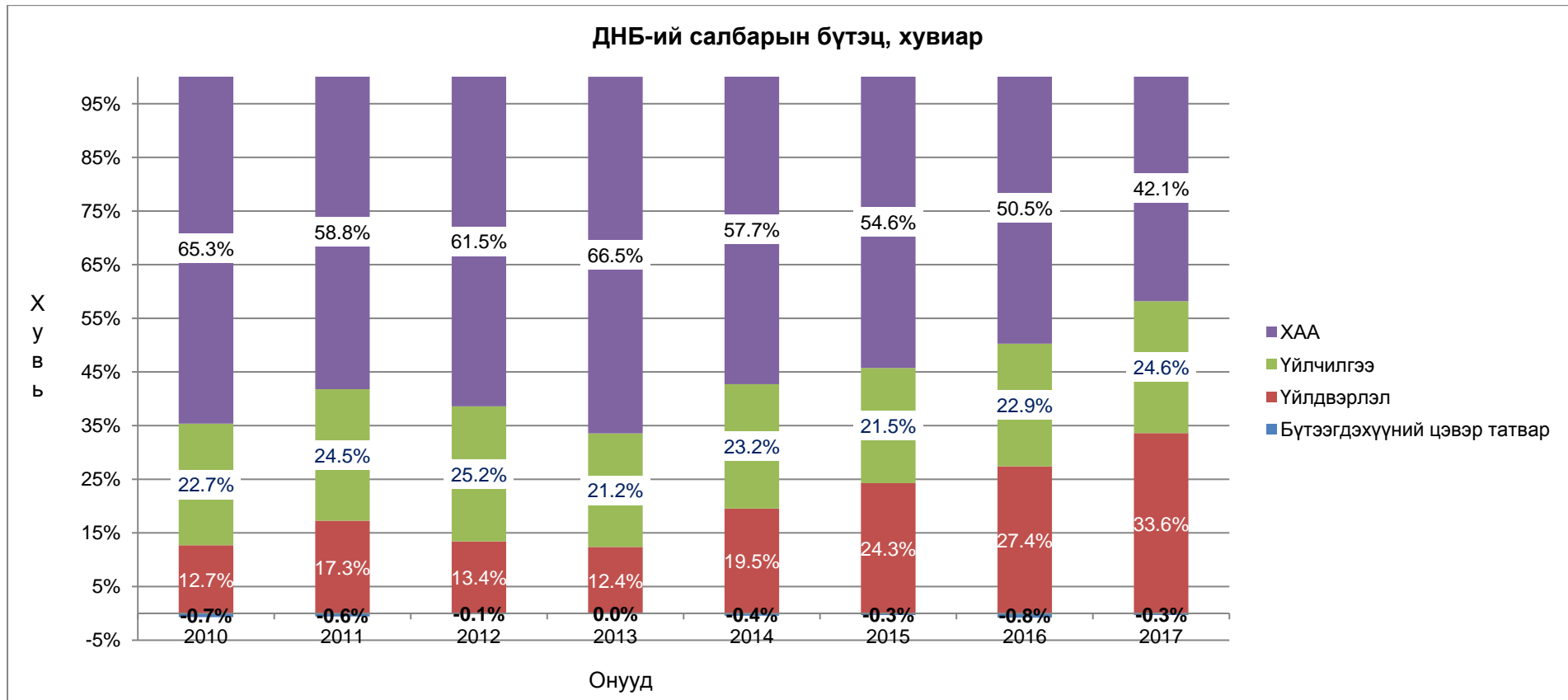
ДНБ-ий гүйцэтгэлд салбаруудын эзлэх хувь

Эдийн засгийн салбарын ангилал	2010	2011	2012	2013	2014	2015	2016*	2017**	2017/2016
<b>Бүх дүнд</b> тухайн салбарын эзлэх <b>хувийн жин</b>									Зөрүү- нэгжээр
<b>A ХӨДӨӨ АЖ АХУЙ, ОЙН АЖ АХУЙ, ЗАГАС БАРИЛТ, АН АГНУУР</b>	65.32%	58.77%	61.55%	66.47%	57.71%	54.56%	50.53%	42.12%	-8.42% ↓
<b>Газар тариалан</b>	<b>15.97%</b>	<b>11.02%</b>	<b>12.04%</b>	<b>15.13%</b>	<b>10.51%</b>	<b>9.92%</b>	<b>10.56%</b>	<b>5.98%</b>	-4.58% ↓
<b>Мал аж ахуй</b>	<b>48.44%</b>	<b>47.33%</b>	<b>48.96%</b>	<b>51.25%</b>	<b>47.03%</b>	<b>44.42%</b>	<b>39.68%</b>	<b>35.95%</b>	-3.73% ↓
<b>B УУЛ УУРХАЙ, ОЛБОРЛОЛТ</b>	0.45%	1.57%	0.92%	0.27%	7.23%	12.11%	14.21%	18.70%	4.49% ↑
<b>C БОЛОВСРУУЛАХ ҮЙЛДВЭРЛЭЛ</b>	11.09%	14.32%	11.13%	11.09%	10.98%	11.03%	12.03%	13.87%	1.84% ↑
<b>D ЦАХИЛГААН, ЖИЙ, УУР, АГААРЖУУЛАЛТ</b>	0.58%	0.51%	0.56%	0.39%	0.47%	0.45%	0.40%	0.42%	0.03% ↑
УС ХАНГАМЖ, БОХИР УС ЗАЙЛУУЛАХ СИСТЕМ, ХОГ, ХАЯГДЛЫН МЕНЕЖМЕНТ БОЛОН									
<b>E ЦЭВЭРЛЭХ ҮЙЛ АЖИЛЛАГАА</b>	0.08%	0.04%	0.06%	0.06%	0.07%	0.07%	0.07%	0.07%	0.01% ↑
<b>F БАРИЛГА</b>	0.49%	0.82%	0.74%	0.57%	0.78%	0.62%	0.69%	0.53%	-0.16% ↓
<b>G БӨӨНИЙ БОЛОН ЖИЖИГЛЭН ХУДАЛДАА; МАШИН, МОТОЦИКЛИЙН ЗАСВАР ҮЙЛЧИЛГЭЭ</b>	3.41%	4.46%	3.51%	2.74%	3.06%	2.18%	1.89%	2.31%	0.43% ↑
<b>H ТЭЭВЭР БА АГУУЛАХЫН ҮЙЛ АЖИЛЛАГАА</b>	0.93%	0.90%	0.82%	0.69%	0.67%	0.54%	0.50%	0.64%	0.14% ↑
<b>I ЗОЧИД БУУДАЛ, БАЙР, СУУЦ БОЛОН НИЙТИЙН ХООЛНЫ ҮЙЛЧИЛГЭЭ</b>	0.51%	0.87%	0.85%	0.85%	0.87%	0.68%	0.87%	0.80%	-0.08% ↓
<b>J МЭДЭЭЛЭЛ, ХОЛБОО</b>	0.04%	0.06%	0.07%	0.06%	0.04%	0.04%	0.04%	0.04%	0.01% ↑
<b>K САНХҮҮГИЙН БОЛОН ДААТГАЛЫН ҮЙЛ АЖИЛЛАГАА</b>	0.89%	1.02%	1.73%	1.47%	1.44%	1.61%	1.76%	2.49%	0.74% ↑
<b>L ҮЛ ХӨДЛӨХ ХӨРӨНГИЙН ҮЙЛ АЖИЛЛАГАА</b>	5.83%	5.49%	4.70%	3.76%	3.88%	3.80%	4.14%	4.19%	0.05% ↑
<b>M МЭРГЭЖЛИЙН, ШИНЖЛЭХ УХААН БОЛОН ТЕХНИКИЙН ҮЙЛ АЖИЛЛАГАА</b>	0.31%	0.59%	0.81%	0.58%	0.59%	0.57%	0.57%	0.61%	0.04% ↑
<b>N УДИРДЛАГЫН БОЛОН ДЭМЖЛЭГ ҮЗҮҮЛЭХ ҮЙЛ АЖИЛЛАГАА</b>	0.16%	0.13%	0.11%	0.08%	0.03%	0.03%	0.04%	0.06%	0.02% ↑
ТӨРИЙН УДИРДЛАГА БА БАТЛАН ХАМГААЛАХ ҮЙЛ АЖИЛЛАГАА, АЛБАН ЖУРМЫН									
<b>O НИЙГМИЙН ХАМГААЛАЛ</b>	3.08%	3.05%	3.42%	3.29%	4.92%	4.97%	5.51%	5.47%	-0.05% ↓
<b>P БОЛОВСРОЛ</b>	4.73%	4.84%	5.70%	4.75%	4.61%	4.21%	4.64%	4.78%	0.14% ↑
<b>Q ХҮНИЙ ЭРҮҮЛ МЭНД БА НИЙГМИЙН ХАЛАМЖИЙН ҮЙЛ АЖИЛЛАГАА</b>	2.29%	2.46%	2.82%	2.37%	2.53%	2.34%	2.38%	2.69%	0.31% ↑
<b>R УРЛАГ, ҮЗВЭР, ТОГЛООМ НААДАМ</b>	0.45%	0.48%	0.57%	0.46%	0.50%	0.45%	0.45%	0.45%	0.00%
<b>S ҮЙЛЧИЛГЭЭНИЙ БУСАД ҮЙЛ АЖИЛЛАГАА</b>	0.05%	0.19%	0.08%	0.09%	0.05%	0.07%	0.09%	0.05%	-0.04% ↓
Бүтээгдэхүүний цэвэр татвар	-0.70%	-0.57%	-0.13%	-0.03%	-0.44%	-0.32%	-0.80%	-0.31%	0.50% ↑
<b>БҮГД ДҮН</b>	100.0%	100.0%	100.0%	100.0%	100.0%	100.0%	100.0%	100.0%	

2017 оны аймгийн ДНБ-нд хөдөө аж ахуйн салбарын нэмэгдэл өртөг 42,1 хувь, үйлдвэрлэлийн салбарынх 33,6 хувь, үйлчилгээний салбарынх 24,6 хувь, бүтээгдэхүүний цэвэр татварын хэмжээ -0,3 хувийг хувийг эзэлжээ.

Үүнийг 2016 оны ДНБ-нд эзлэх хувьтай харьцуулбал үйлдвэрлэлийн салбарынх 6,2 пунктээр, үйлчилгээний салбарынх 1,7 пунктээр тус тус өсч, ХАА-н салбарынх 8,4 пунктээр, бүтээгдэхүүний цэвэр татвар -0,5 пунктээр буурлаа.

	2010	2011	2012	2013	2014	2015	2016*	2017**	2017/2016	
Нэг хүнд ногдох ДНБ (\$)	1492.6	1923.5	2330.5	2792.5	2924.7	3051.2	2594.7	2270.2	87.5%	↓
Нэг хүнд ногдох ДНБ (1000 ₮-өөр)	2023.9	2434.2	3168.0	4260.5	5318.0	6012.9	5572.7	5540.7	99.4%	↓
Нэг хүнд ногдох бодит ДНБ (\$)	1320.9	1766.3	2044.3	2482.2	2634.9	2994.3	2561.4	2133.7	83.3%	↓
Нэг хүнд ногдох бодит ДНБ (1000 ₮-өөр)	1791.0	2235.3	2779.0	3787.1	4791.0	5900.8	5501.2	5207.4	94.7%	↓
Валютын жилийн дундаж ханш (1 ам \$ =₮_ийн харьцаа)	1355.9	1265.5	1359.4	1525.7	1818.3	1970.7	2147.7	2440.6	113.6%	↑
Инфляцийн түвшин оны-эцэст, хувиар	13.0	8.9	14.0	12.5	11.0	1.9	1.3	6.4	5.1	↑
Жилийн дундаж хүний тоо	87559.5	88093.0	87843.5	87904.5	89224.0	90235.0	91626.5	93647.0	102.2%	↑

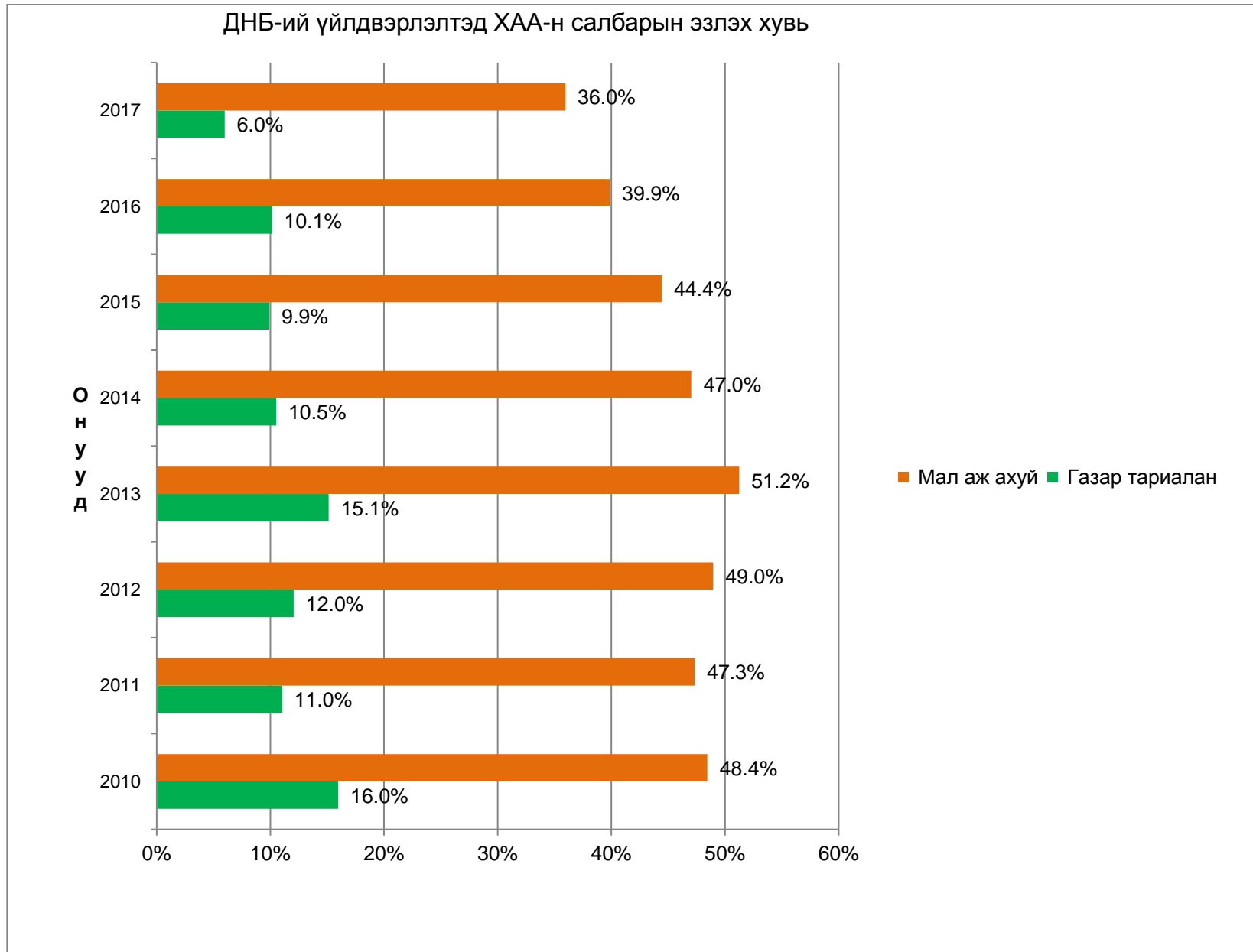


**ДНБ-д ХАА-н салбарын эзлэх хувь**

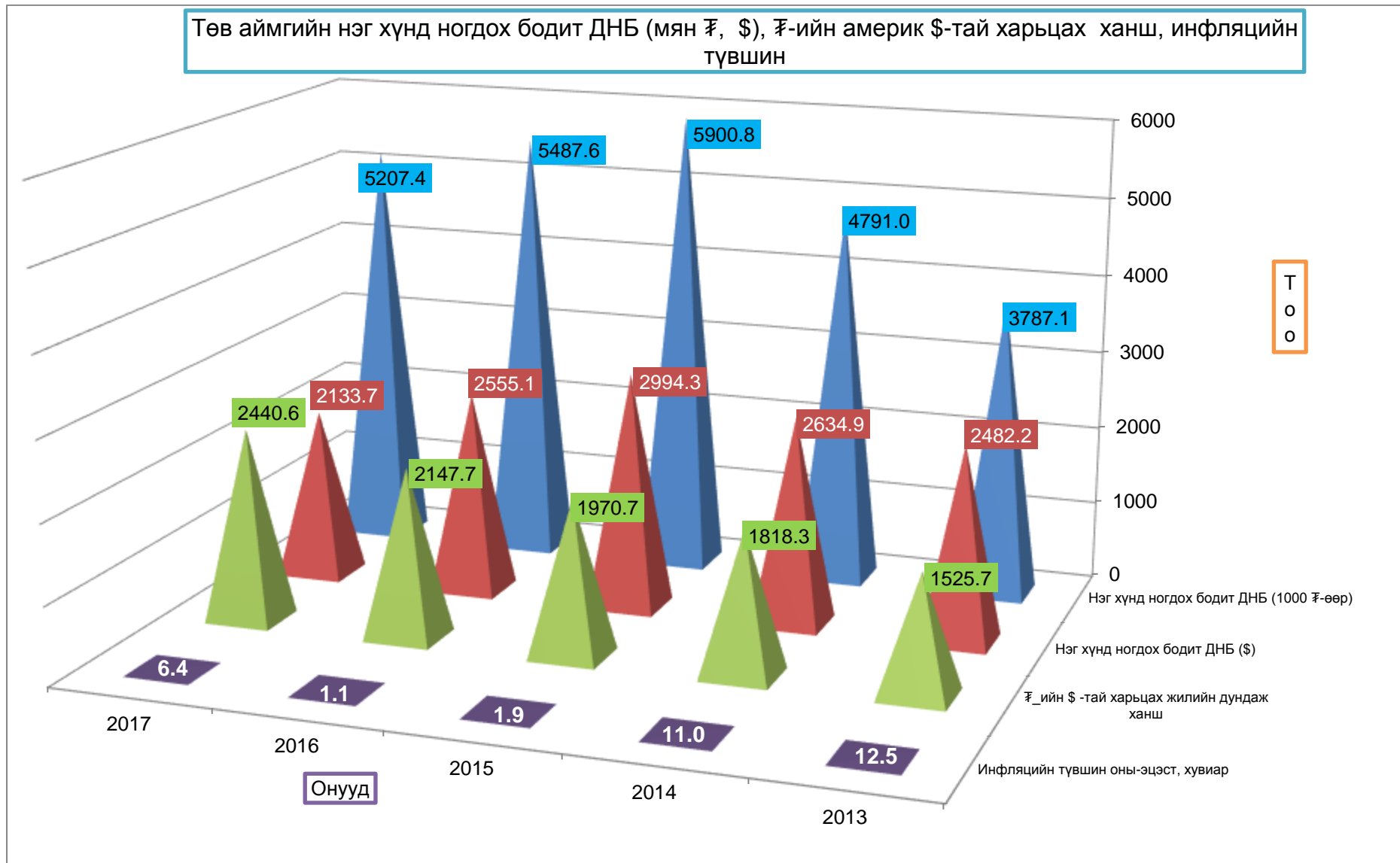
ХАА-н салбар Төв аймгийн ДНБ-ий дийлэнх хувийг үйлдвэрлэж ирсэн. Доорхи хүснэгтээс харахад салбарын үйлдвэрлэлийн хэмжээ сүүлийн 8 жилд нийт ДНБ-нд ХАА-н салбарын эзлэх хувийн жингийн өсөлт, бууралт аль аль нь гарлаа.

**Төв аймгийн ДНБ-ий үйлдвэрлэл буюу нэмэгдэл өртөг, 2010-2016 он, сая төг (оны үнээр)**

Эдийн засгийн салбарын ангилал	2010	2011	2012	2013	2014	2015	2016*	2017**
<b>ДОТООДЫН НИИТ БҮТЭЭГДЭХҮҮН БҮЮУ</b>								
<b>НЭМЭГДЭЛ ӨРТӨГ- БҮГД ДҮН</b>	177 208.4	214 438.8	278 292.2	374 514.9	474 494.1	542 576.3	510 608.8	518 866.6
ХӨДӨӨ АЖ АХУИ, ОИН АЖ АХУИ, ЗАГАС								
<b>А БАРИЛТ, АН АГНУУР</b>	115 743.7	126 026.5	171 279.0	248 948.0	273 813.8	296 047.6	258 013.6	218 520.7
<b>Газар тариалан</b>	28 298.4	23 631.1	33 518.8	56 667.4	49 862.3	53 799.6	53 916.8	31 029.4
<b>Мал аж ахуй</b>	85 833.4	101 493.6	136 240.5	191 932.6	223 168.0	241 033.6	202 633.3	186 555.5
<b>Бүх дүнд тухайн салбарын эзлэх хувийн жин</b>								
ХӨДӨӨ АЖ АХУИ, ОИН АЖ АХУИ, ЗАГАС								
БАРИЛТ, АН АГНУУР	65.3%	58.8%	61.5%	66.5%	57.7%	54.6%	50.5%	42.1%
<b>А Газар тариалан</b>	<b>16.0%</b>	<b>11.0%</b>	<b>12.0%</b>	<b>15.1%</b>	<b>10.5%</b>	<b>9.9%</b>	<b>10.6%</b>	<b>6.0%</b>
<b>Мал аж ахуй</b>	<b>48.4%</b>	<b>47.3%</b>	<b>49.0%</b>	<b>51.2%</b>	<b>47.0%</b>	<b>44.4%</b>	<b>39.7%</b>	<b>36.0%</b>



2017 оны нэг хүнд ногдох бодит ДНБ-ий төгрөгөөр тооцсонг өмнөх онуудтай харьцуулахад 2012 оноос 87,4 хувь; 2013 оноос 37,5 хувь; 2014 оноос 8,7 хувиар өсч, харин 2015 оноос 11,8 хувь; 2016 оноос 5,3 хувиар буурлаа.





Төв аймгийн ДНБ-ий үйлдвэрлэл буюу нэмэгдэл өртөг, 2010-2017 он,

Оны үнээр-сая төг

Эдийн засгийн салбарын ангилалын дэд салбараар

	2010	2011	2012	2013	2014	2015	2016*	2017**
<b>ХӨДӨӨ АЖ АХУИ, ОИН АЖ АХУИ, ЗАГАС</b>								
<b>A БАРИЛТ, АН АГНУУР</b>	<b>115 743.7</b>	<b>126 026.5</b>	<b>171 279.0</b>	<b>248 948.0</b>	<b>273 813.8</b>	<b>296 047.6</b>	<b>258 013.6</b>	<b>218 520.7</b>
Газар тариалан, мал аж ахуйн үйлдвэрлэл, ан агнуур болон түүнд холбогдох туслах үйл								
01 ажиллагаа	0.0	0.0	0.0	0.0	95.3	92.9	167.4	272.9
011 Газар тариалан	28 298.4	23 631.1	33 518.8	56 667.4	49 862.3	53 799.6	53 916.8	31 029.4
014 Мал аж ахуй	85 833.4	101 493.6	136 240.5	191 932.6	223 168.0	241 033.6	202 633.3	186 555.5
02 Ойн аж ахуй, мод бэлтгэл	1 611.9	901.8	1 519.8	348.0	688.2	1 121.6	1 296.2	662.9
<b>B УУЛ УУРХАЙ, ОЛБОРЛОЛТ</b>	<b>803.4</b>	<b>3 366.5</b>	<b>2 563.4</b>	<b>994.0</b>	<b>34 302.1</b>	<b>65 694.9</b>	<b>72 562.7</b>	<b>97 049.4</b>
05 Чулуун, хүрэн нүүрс олборлолт	0.0	306.7	222.2	302.7				
07 Металлын хүдэр олборлолт	405.9	3 046.3	2 394.6	626.0	34 103.5	65 319.7	72 128.4	96 831.2
08 Бусад ашигт малтмал олборлолт	397.5	13.6	- 67.7	65.3	197.2	135.5	126.8	- 569.7
Уул уурхайн олборлолтын туслах үйл ажиллагаа	0.0	0.0	14.3	0.0	1.4	239.7	307.5	787.9
<b>C БОЛОВСРУУЛАХ ҮЙЛДВЭРЛЭЛ</b>	<b>19 659.0</b>	<b>30 704.0</b>	<b>30 985.5</b>	<b>41 531.9</b>	<b>52 110.7</b>	<b>59 849.5</b>	<b>61 417.6</b>	<b>71 965.7</b>
10 Хүнсний бүтээгдэхүүний үйлдвэрлэл	15 823.4	25 768.0	25 588.4	36 356.6	47 202.4	54 843.9	55 191.4	69 188.0
11 Ундааны үйлдвэрлэл	1 563.6	1 927.0	2 177.4	1 703.4	173.4	104.2	83.8	- 697.8
13 Нэхмэлийн үйлдвэрлэл	679.4	805.6	1 122.4	1 202.6	2 219.6	1 765.6	2 235.8	2 721.9
14 Хувцас үйлдвэрлэл	422.6	590.6	498.8	558.5	508.4	883.8	1 070.4	1 270.0
15 Арьс, арьсан бүтээгдэхүүн үйлдвэрлэл	292.5	441.3	361.4	360.9	439.6	633.8	809.8	950.5
Тавилгаас бусад мод болон модон бүтээгдэхүүний үйлдвэрлэл; сүрэл, дэрсэн эдлэл үйлдвэрлэл	476.5	785.2	573.7	559.1	762.9	969.9	1 192.1	-2 873.8
16 Цаас болон цаасан бүтээгдэхүүний үйлдвэрлэл							93.4	161.9
17 Хэвлэх, дуу бичлэгийн хувилах, дахин үйлдвэрлэх үйл ажиллагаа	0.0	0.0	3.9	8.4	19.6	12.5	7.8	10.7
18 Хими, химийн төрлийн бүтээгдэхүүний үйлдвэрлэл	4.0	2.6	3.0	3.1	5.6	0.0		0.0
20 Резинэн болон хуванцар бүтээгдэхүүний үйлдвэрлэл						5.7	10.1	0.8
22 Төмөрлөг бус эрдэс бодисоор хийсэн эдлэл үйлдвэрлэл	135.3	250.4	405.8	449.7	261.2	234.4	325.9	969.4
23 Металл үйлдвэрлэл	54.0	3.9	26.8	7.6	386.7	220.5	171.2	0.0
24 Машин, тоног төхөөрөмжөөс бусад металл бүтээгдэхүүний үйлдвэрлэл	121.9	0.0	118.4	68.4	39.4	29.0	33.7	32.4
27 Цахилгаан тоног төхөөрөмжийн үйлдвэрлэл	0.0	0.0		150.6	0.3	0.0	0.0	0.0
31 Тавилга үйлдвэрлэл	0.0	0.0		4.0		0.7	0.0	0.0
33 Машин, тоног төхөөрөмжийг угсрах, суурилуулах, холбогдох засвар, үйлчилгээ	85.7	129.4	105.7	99.0	91.7	145.6	192.2	231.6
<b>D ЦАХИЛГААН, ХИЙ, УУР, АГААРЖУУЛАЛТ</b>	<b>1 020.8</b>	<b>1 103.5</b>	<b>1 565.0</b>	<b>1 448.9</b>	<b>2 241.7</b>	<b>2 434.5</b>	<b>2 030.2</b>	<b>2 199.2</b>
35 Цахилгаан, хий, уур, агааржуулалт	1 020.8	1 103.5	1 565.0	1 448.9	2 241.7	2 434.5	2 030.2	2 199.2

Эдийн засгийн салбарын ангилалийн дэд салбараар - үргэлжлэл1

	2010	2011	2012	2013	2014	2015	2016*	2017**
<b>E СИСТЕМ, ХОГ, ХАЯГДЛЫН МЕНЕЖМЕНТ</b>	<b>142.8</b>	<b>89.3</b>	<b>163.1</b>	<b>217.0</b>	<b>327.5</b>	<b>367.9</b>	<b>353.9</b>	<b>385.7</b>
36 Ус цуглуулах, ариутгах, ус хангамж	13.4	9.7	7.3	9.4	8.2	13.4	11.5	24.5
38 Хог хаягдлыг цуглуулах, ариутгах, боловсруулах үйл ажиллагаа	129.4	79.6	155.8	207.6	319.4	354.4	342.4	361.2
<b>F БАРИЛГА</b>	<b>876.5</b>	<b>1 749.2</b>	<b>2 046.3</b>	<b>2 137.4</b>	<b>3 710.9</b>	<b>3 360.5</b>	<b>3 528.8</b>	<b>2 767.0</b>
41 Барилга угсралт	714.7	1 082.8	1 189.4	1 209.4	1 355.3	1 490.9	1 364.0	966.4
42 Иргэний зориулалттай инженерийн байгууламжийн угсралтын үйл ажиллагаа	54.6	527.3	703.4	695.5	1 842.4	1 453.7	1 527.2	1 430.0
43 Барилгын тусгай үйл ажиллагаа	107.2	139.0	153.5	232.5	513.3	415.9	637.6	370.6
<b>БӨӨНИЙ БОЛОН ЖИЖИГЛЭН ХУДАЛДАА; МАШИН, МОТОЦИКЛИЙН ЗАСВАР ҮЙЛЧИЛГЭЭ</b>	<b>6 044.1</b>	<b>9 554.2</b>	<b>9 765.2</b>	<b>10 257.9</b>	<b>14 529.9</b>	<b>11 829.5</b>	<b>9 641.8</b>	<b>12 004.3</b>
45 Моторт тээврийн хэрэгсэл, мотоциклийн бөөний болон жижиглэн худалдаа, засвар үйлчилгээ	301.3	485.6	524.1	573.8	666.8	663.7	553.1	669.1
46 Машин, мотоциклээс бусад барааны бөөний худалдаа	72.2	78.8	134.9	286.9	4 786.3	2 901.4	2 428.9	606.4
47 Машин, мотоциклээс бусад барааны жижиглэн худалдаа	5 670.6	8 989.9	9 106.2	9 397.2	9 076.9	8 264.4	6 659.9	10 728.7
<b>ТЭЭВЭР БА АГУУЛАХЫН ҮЙЛ АЖИЛЛАГАА</b>	<b>1 643.3</b>	<b>1 930.6</b>	<b>2 270.9</b>	<b>2 565.6</b>	<b>3 181.1</b>	<b>2 947.6</b>	<b>2 550.9</b>	<b>3 298.3</b>
49 Хуурай замын болон хий дамжуулах хоолойн тээвэрлэлт	1 643.3	1 929.9	2 269.9	2 557.7	3 181.1	2 947.6	2 550.9	3 298.3
52 Агуулахын болон тээврийн туслах үйл ажиллагаа	0.0	0.7	1.0	7.9				
<b>ЗОЧИД БУУДАЛ, БАИР, СУУЦ БОЛОН НИЙТИЙН ХООЛНЫ ҮЙЛЧИЛГЭЭ</b>	<b>909.4</b>	<b>1 869.6</b>	<b>2 353.5</b>	<b>3 192.8</b>	<b>4 138.9</b>	<b>3 668.6</b>	<b>4 459.2</b>	<b>4 132.9</b>
55 Зочид буудал, байр, сууцаар үйлчлэх үйл ажиллагаа	48.8	474.1	609.0	1 180.3	1 651.5	1 123.8	2 191.8	1 811.6
56 Нийтийн хоолны үйлчилгээ	860.6	1 395.5	1 744.5	2 012.5	2 487.4	2 544.8	2 267.4	2 321.2
<b>J МЭДЭЭЛЭЛ, ХОЛБОО</b>	<b>70.6</b>	<b>131.3</b>	<b>188.2</b>	<b>229.4</b>	<b>181.9</b>	<b>190.2</b>	<b>187.6</b>	<b>217.5</b>
58 Эх бэлтгэх, нийтлэх үйл ажиллагаа	0.7	1.4	1.9	0.6	4.6	42.2	10.2	16.1
59 Кино, видео, телевизийн хөтөлбөрийн үйлдвэрлэл, бичлэг хийх болон хөгжим, ая үйлдвэрлэх үйл ажиллагаа				1.6	10.8	12.7	3.0	7.1
60 Өргөн нэвтрүүлэг бэлтгэх, дамжуулах үйл ажиллагаа	7.3	34.1	46.3	55.1	6.7	4.6	8.7	0.4
61 Цахилгаан холбоо	55.9	94.8	135.9	166.7	148.1	128.3	161.5	189.5
62 Компьютер програмчлал, зөвлөгөө болон түүнд холбогдох үйл ажиллагаа	1.2	1.0	4.1	5.4	11.7	2.4	4.3	4.4
63 Мэдээллээр үйлчлэх үйл ажиллагаа	5.4							
<b>К САНХҮҮГИЙН БОЛОН ДААТГАЛЫН ҮЙЛ АЖИЛЛАГАА</b>	<b>1 582.7</b>	<b>2 190.9</b>	<b>4 801.3</b>	<b>5 519.3</b>	<b>6 853.6</b>	<b>8 735.4</b>	<b>8 964.9</b>	<b>12 940.3</b>
64 Даатгалын болон тэтгэврийн санхүүжилтийн үйл ажиллагаанаас бусад санхүүгийн үйлчилгээний үйл ажиллагаа	1 511.4	2 109.8	4 645.2	5 392.8	6 783.3	8 499.1	7 909.7	11 916.8
65 Албан журмын нийгмийн даатгалаас бусад даатгал, давхар даатгал, тэтгэврийн санхүүжилтын үйл ажиллагаа	71.3	81.1	156.0	126.5	100.4	226.6	960.1	1 019.2
66 Санхүүгийн бусад үйл ажиллагаа					- 30.0	9.7	95.1	4.4
<b>Л ҮЛ ХӨДЛӨХ ХӨРӨНГИЙН ҮЙЛ АЖИЛЛАГАА</b>	<b>10 336.2</b>	<b>11 768.8</b>	<b>13 080.5</b>	<b>14 084.1</b>	<b>18 398.5</b>	<b>20 633.6</b>	<b>21 144.1</b>	<b>21 736.1</b>
68 Үл хөдлөх хөрөнгийн үйл ажиллагаа	10 336.2	11 768.8	13 080.5	14 084.1	18 398.5	20 633.6	21 144.1	21 736.1

Эдийн засгийн салбарын ангилалын дэд салбараар - үргэлжлэл 2

	2010	2011	2012	2013	2014	2015	2016*	2017**
<b>M ТЕХНИКИЙН ҮЙЛ АЖИЛЛАГАА</b>	<b>541.1</b>	<b>1 270.9</b>	<b>2 259.8</b>	<b>2 161.0</b>	<b>2 814.8</b>	<b>3 067.5</b>	<b>2 886.9</b>	<b>3 158.7</b>
69 Хуулийн болон бүртгэлийн үйл ажиллагаа Менежментийн зөвлөлгөө өгөх үйл ажиллагаа	84.2	118.6	172.2	218.6	377.5	541.3	321.7	456.9
70 Архитектур болон инженерийн үйл ажиллагаа; техникийн туршилт, шинжилгээ					0.6	0.0	0.0	0.0
71 Шинжлэх ухааны эрдэм шинжилгээ, ололт, судалгааны үйл ажиллагаа	315.0	979.8	1 697.7	1 763.9	1 798.6	2 181.6	1 143.0	1 325.4
72 Зар сурталчилгааны ажил	2.7	0.0	46.7	13.6	161.1	79.0	4.0	943.7
73 Мэргэжлийн, шинжлэх ухаан, техникийн ажлын бусад үйл ажиллагаа	6.2	21.7	26.5	28.6	129.0	10.9	917.6	4.0
74 Мал эмнэлгийн үйл ажиллагаа	133.1	150.8	316.8	136.3	347.9	254.7	500.5	428.6
<b>75 УДИРДЛАГЫН БОЛОН ДЭМЖЛЭГ ҮЗҮҮЛЭХ ҮЙЛ АЖИЛЛАГАА</b>	<b>281.1</b>	<b>289.0</b>	<b>301.1</b>	<b>296.9</b>	<b>138.9</b>	<b>162.3</b>	<b>210.5</b>	<b>334.0</b>
77 Түрээс, лизингийн үйл ажиллагаа Аялал, жуулчлалын агентлаг, аяллын оператор болон захиалгат бусад үйлчилгээний үйл ажиллагаа	0.0	0.3	0.0	0.6	0.4	0.2	11.9	0.2
79 Аюулгүйн хамгаалал, мөрдөх үйл ажиллагаа	251.0	168.6	182.5	111.5	121.2	247.6	180.3	292.7
80 Байшин, барилга болон цэцэрлэг, газрын гадаргыг арчлах, хамгаалах үйл ажиллагаа	0.3	7.8	3.6	1.1	3.0	0.1	7.4	33.3
81 Албан байгууллагын удирдлагын болон туслах үйл ажиллагаа, бизнесийн бусад туслах үйл ажиллагаа		0.4	0.3					
<b>82 ТӨРИЙН УДИРДЛАГА БА БАТЛАН ХАМГААЛАХ ҮЙЛ АЖИЛЛАГАА, АЛБАН ЖУРМЫН НИЙГМИЙН ХАМГААЛАЛ</b>	<b>5 459.3</b>	<b>6 531.7</b>	<b>9 505.2</b>	<b>12 303.9</b>	<b>23 337.5</b>	<b>26 954.9</b>	<b>28 151.2</b>	<b>28 367.0</b>
Төрийн удирдлага ба батлан хамгаалах үйл ажиллагаа, албан журмын нийгмийн хамгаалал	5 459.3	6 531.7	9 505.2	12 303.9	23 337.5	26 954.9	28 151.2	28 367.0
84 <b>БОЛОВСРОЛ</b>	<b>8 387.3</b>	<b>10 377.6</b>	<b>15 872.3</b>	<b>17 772.9</b>	<b>21 877.7</b>	<b>22 826.2</b>	<b>23 699.8</b>	<b>24 804.6</b>
85 Боловсрол	8 387.3	10 377.6	15 872.3	17 772.9	21 877.7	22 826.2	23 699.8	24 804.6
<b>Q ХҮНИЙ ЭРҮҮЛ МЭНД БА НИЙГМИЙН ХАЛАМЖИЙН ҮЙЛ АЖИЛЛАГАА</b>	<b>4 064.7</b>	<b>5 273.2</b>	<b>7 850.6</b>	<b>8 893.2</b>	<b>11 997.3</b>	<b>12 717.5</b>	<b>12 174.5</b>	<b>13 975.8</b>
86 Хүний эрүүл мэндийн үйл ажиллагаа Оршин суугчдад үзүүлэх нийгмийн халамжийн үйл ажиллагаа	3 646.9	4 501.0	6 696.6	7 727.5	9 995.2	11 553.8	11 801.6	10 298.9
87 Зориулалтын байргүйгээр ахмад настан, хөгжлийн бэрхшээлтэй хүмүүст үзүүлэх нийгмийн тусламжийн үйл ажиллагаа	417.8	772.2	1 154.0	1 165.7	1 992.2	1 163.6	329.8	3 668.3
88 <b>УРЛАГ, ҮЗВЭР, ТОГЛООМ НААДАМ</b>	<b>790.0</b>	<b>1 026.6</b>	<b>1 573.0</b>	<b>1 733.0</b>	<b>2 368.8</b>	<b>2 455.0</b>	<b>2 280.1</b>	<b>2 339.1</b>
Бүтээл туурвих, урлаг, үзвэр үйлчилгээний үйл ажиллагаа	629.1	829.2	1 262.2	1 382.1	1 771.9	1 824.3	2 008.7	1 873.0
90 Номын сан, архив, музей болон бусад соёлын үйл ажиллагаа	91.7	112.9	173.6	187.6	256.2	265.4	271.2	259.6
91 Спорт, зугаа цэнгэл, чөлөөт цагийн үйл ажиллагаа	69.2	84.5	137.2	163.3	340.7	365.3	0.2	206.5
93 <b>S ҮЙЛЧИЛГЭЭНИЙ БУСАД ҮЙЛ АЖИЛЛАГАА</b>	<b>84.6</b>	<b>408.9</b>	<b>236.0</b>	<b>324.7</b>	<b>254.2</b>	<b>366.3</b>	<b>458.6</b>	<b>272.7</b>
Гишүүнчлэл бүхий байгууллагын үйл ажиллагаа	74.8	392.1	218.4	263.7	225.6	322.1	412.7	244.6
94 Хувийн болон өрхийн хэрэглээний зориулалттай бараа, компьютерын засвар, үйлчилгээ	0.0	0.0	0.4	0.4	0.2	1.8	6.3	- 0.9
95 Хувийн үйлчилгээний бусад үйл ажиллагаа	9.8	16.8	17.2	60.6	28.4	42.4	39.5	29.0
96 Бүтээгдэхүүний цэвэр татвар	-1 232.2	-1 223.4	- 367.7	- 96.9	-2 085.9	-1 733.3	-4 107.9	-1 602.3
<b>ДНБ</b>	<b>177 208.4</b>	<b>214 438.8</b>	<b>278 292.2</b>	<b>374 514.9</b>	<b>474 494.1</b>	<b>542 576.3</b>	<b>510 608.8</b>	<b>518 866.6</b>

Төв аймгийн ДНБ-ий үйлдвэрлэлийн аргаар тооцсон тооцоо, 2017 оноор

Салбар	2017**						
	Нийт үйлдвэрлэлт	Завсрын хэрэглээ	Нэмэгдэл өртөг (ДНБ)	Нийт цалин хөлс	Үндсэн хөрөнгийн элэгдэл	Бүтээгдэхүүний цэвэр татвар	ашиг/холимог орлого
<b>ДНБ, зах зээлийн үнээр-сая төг</b>	<b>901 636.4</b>	<b>382 769.7</b>	<b>518 866.6</b>	<b>100 871.5</b>	<b>18 529.8</b>	<b>- 1 602.3</b>	<b>401 067.7</b>
Бүтээгдэхүүний цэвэр татвар	- 1 602.3		- 1 602.3			- 1 602.3	
<b>ДНБ, үндсэн үнээр-сая төг</b>	<b>903 238.7</b>	<b>382 769.7</b>	<b>520 468.9</b>	<b>100 871.5</b>	<b>18 529.8</b>	<b>0.0</b>	<b>401 067.7</b>
<b>ХӨДӨӨ АЖ АХУЙ, ОЙН АЖ АХУЙ, ЗАГАС</b>							
<b>A БАРИЛТ, АН АГНУУР</b>	<b>348 067.2</b>	<b>129 546.5</b>	<b>218 520.7</b>	<b>19 002.4</b>	<b>2 092.2</b>		<b>197 426.1</b>
011 Газар тариалан	80 592.0	49 562.6	31 029.4	5 901.2	1 645.4		23 482.8
014 Мал аж ахуй	265 912.6	79 357.1	186 555.5	12 381.7	389.1		173 784.7
Ан агнуур болон түүнд холбогдох үйл							
017 ажиллагаа	281.3	8.3	272.9	0.0			272.9
02 Ойн аж ахуй, мод бэлтгэл	1 281.3	618.4	662.9	719.6	57.6		- 114.3
<b>B УУЛ УУРХАЙ, ОЛБОРЛОЛТ</b>	<b>166 102.6</b>	<b>69 053.2</b>	<b>97 049.4</b>	<b>6 692.3</b>	<b>3 396.7</b>		<b>86 960.4</b>
07 Металлын хүдэр олборлолт	164 242.4	67 411.2	96 831.2	6 194.2	3 265.0		87 372.1
08 Бусад ашигт малтмал олборлолт	507.5	1 077.2	- 569.7	210.4	110.7		- 890.8
Уул уурхайн олборлолтын туслах үйл ажиллагаа							
09 ажиллагаа	1 352.7	564.9	787.9	287.7	21.1		479.1
<b>C БОЛОВСРУУЛАХ ҮЙЛДВЭРЛЭЛ</b>	<b>183 954.4</b>	<b>111 988.7</b>	<b>71 965.7</b>	<b>2 495.0</b>	<b>456.1</b>		<b>69 014.5</b>
10 Хүнсний бүтээгдэхүүний үйлдвэрлэл	164 687.2	95 499.2	69 188.0	105.7	103.5		68 978.7
11 Ундааны үйлдвэрлэл	616.4	1 314.1	- 697.8	74.3	114.6		- 886.6
13 Нэхмэлийн үйлдвэрлэл	6 445.0	3 723.0	2 721.9	822.2	133.8		1 765.9
14 Хувцас үйлдвэрлэл	3 094.3	1 824.2	1 270.0	408.9	5.3		855.9
15 Арьс, арьсан бүтээгдэхүүн үйлдвэрлэл	2 126.6	1 176.2	950.5	379.0	0.0		571.4
Тавилгаас бусад мод болон модон бүтээгдэхүүний үйлдвэрлэл; сүрэл, дэрсэн эдлэл үйлдвэрлэл							
16 Цаас болон цаасан бүтээгдэхүүний үйлдвэрлэл	3 194.7	6 068.4	- 2 873.8	221.5	31.1		- 3 126.3
17 Хэвлэх, дуу бичлэгийн хувилах, дахин үйлдвэрлэл	483.5	321.6	161.9	100.5	20.2		41.2
18 Хэвлэх, дуу бичлэгийн хувилах, дахин үйлдвэрлэл	58.8	48.1	10.7	8.1	0.0		2.7
Резинэн болон хуванцар бүтээгдэхүүний үйлдвэрлэл							
22 Төмөрлөг бус эрдэс бодисоор хийсэн эдлэл үйлдвэрлэл	0.8		0.8	0.0			0.8
23 Төмөрлөг бус эрдэс бодисоор хийсэн эдлэл үйлдвэрлэл	2 687.1	1 717.8	969.4	325.6	45.6		598.1
24 Металл үйлдвэрлэл			0.0	0.0			
Машин, тоног төхөөрөмжөөс бусад металл бүтээгдэхүүний үйлдвэрлэл							
25 Машин, тоног төхөөрөмжийн үйлдвэрлэл	103.3	70.9	32.4	24.8	2.0		5.7
27 Цахилгаан тоног төхөөрөмжийн үйлдвэрлэл	0.0		0.0	0.0			0.0
31 Тавилга үйлдвэрлэл							
Машин, тоног төхөөрөмжийг угсрах, суурилуулах, холбогдох засвар, үйлчилгээ							
33 Машин, тоног төхөөрөмжийг угсрах, суурилуулах, холбогдох засвар, үйлчилгээ	456.7	225.2	231.6	24.5			207.1
<b>D ЦАХИЛГААН, ХИЙ, УУР, АГААРЖУУЛАЛТ</b>	<b>6 158.7</b>	<b>3 959.5</b>	<b>2 199.2</b>	<b>1 897.9</b>	<b>535.6</b>		<b>- 234.2</b>
35 Цахилгаан, хий, уур, агааржуулалт	6 158.7	3 959.5	2 199.2	1 897.9	535.6		- 234.2

Төв аймгийн ДНБ-ий үйлдвэрлэлийн аргаар тооцсон тооцоо, 2017 оноор - үргэлжлэл1

Салбар	2017**						
	Нийт үйлдвэрлэлт	Завсрын хэрэглээ	Нэмэгдэл өртөг (ДНБ)	Нийт цалин хөлс	Үндсэн хөрөнгийн элэгдэл	Бүтээгдэхүүний цэвэр татвар	ашиг/ холимог орлого
<b>Е УС ХАНГАМЖ; БОХИР УС ЗАЙЛУУЛАХ СИСТЕМ, ХОГ, ХАЯГДЛЫН МЕНЕЖМЕНТ БОЛОН ЦЭВЭРЛЭХ ҮЙЛ АЖИЛЛАГАА</b>	<b>565.7</b>	<b>180.0</b>	<b>385.7</b>	<b>134.3</b>	<b>226.7</b>	<b>24.8</b>	
36 Ус цуглуулах, ариутгах, ус хангамж Хог хаягдлыг цуглуулах, ариутгах, боловсруулах үйл ажиллагаа	45.7	21.2	24.5	0.0		24.5	
38	520.0	158.8	361.2	134.3	226.7	0.3	
<b>F БАРИЛГА</b>	<b>13 360.4</b>	<b>10 593.5</b>	<b>2 767.0</b>	<b>2 069.7</b>	<b>331.4</b>	<b>365.8</b>	
41 Барилга угсралт Иргэний зориулалттай инженерийн	4 299.9	3 333.5	966.4	620.7	29.4	316.3	
42 байгууламжийн угсралтын үйл ажиллагаа	3 609.9	2 179.8	1 430.0	1 109.1	288.6	32.3	
43 Барилгын тусгай үйл ажиллагаа	5 450.7	5 080.1	370.6	340.0	13.4	17.2	
<b>G БӨӨНИЙ БОЛОН ЖИЖИГЛЭН ХУДАЛДАА; МАШИН, МОТОЦИКЛИЙН ЗАСВАР ҮЙЛЧИЛГЭЭ</b>	<b>19 891.2</b>	<b>7 886.9</b>	<b>12 004.3</b>	<b>1 921.0</b>	<b>108.9</b>	<b>9 974.4</b>	
45 Моторт тээврийн хэрэгсэл, мотоциклийн бөөний болон жижиглэн худалдаа, засвар үйлчилгээ	1 014.0	344.8	669.1	61.5	6.4	601.3	
46 Машин, мотоциклээс бусад барааны бөөний худалдаа	2 700.5	2 094.0	606.4	126.7	8.3	471.4	
47 Машин, мотоциклээс бусад барааны жижиглэн худалдаа	16 176.7	5 448.1	10 728.7	1 732.8	94.1	8 901.7	
<b>Н ТЭЭВЭР БА АГУУЛАХЫН ҮЙЛ АЖИЛЛАГАА</b>	<b>7 244.0</b>	<b>3 945.7</b>	<b>3 298.3</b>	<b>145.1</b>	<b>18.9</b>	<b>3 134.4</b>	
49 Хуурай замын болон хий дамжуулах хоолойн тээвэрлэлт	7 244.0	3 945.7	3 298.3	145.1	18.9	3 134.4	
<b>I ЗОЧИД БУУДАЛ, БАЙР, СУУЦ БОЛОН НИЙТИЙН ХООЛНЫ ҮЙЛЧИЛГЭЭ</b>	<b>11 129.0</b>	<b>6 996.1</b>	<b>4 132.9</b>	<b>1 474.8</b>	<b>229.0</b>	<b>2 429.0</b>	
55 Зочид буудал, байр, сууцаар үйлчлэх үйл ажиллагаа	2 918.1	1 106.5	1 811.6	656.6	227.2	927.7	
56 Нийтийн хоолны үйлчилгээ	8 210.9	5 889.7	2 321.2	818.2	1.8	1 501.3	
<b>J МЭДЭЭЛЭЛ, ХОЛБОО</b>	<b>536.0</b>	<b>318.5</b>	<b>217.5</b>	<b>152.7</b>	<b>48.8</b>	<b>16.0</b>	
58 Эх бэлтгэх, нийтлэх үйл ажиллагаа Кино, видео, телевизийн хөтөлбөрийн үйлдвэрлэл, бичлэг хийх болон хөгжим, ая үйлдвэрлэх үйл ажиллагаа	36.6	20.5	16.1	9.1	1.1	6.0	
59 Өргөн нэвтрүүлэг бэлтгэх, дамжуулах үйл ажиллагаа	32.8	25.7	7.1	0.0	0.0	7.1	
60 Өргөн нэвтрүүлэг бэлтгэх, дамжуулах үйл ажиллагаа	0.4		0.4	0.0		0.4	
61 Цахилгаан холбоо	430.8	241.3	189.5	141.7	47.7	0.0	
62 Компьютер програмчлал, зөвлөгөө болон түүнд холбогдох үйл ажиллагаа	35.5	31.1	4.4	1.9	0.0	2.5	
<b>К САНХҮҮГИЙН БОЛОН ДААТГАЛЫН ҮЙЛ АЖИЛЛАГАА</b>	<b>16 774.8</b>	<b>3 834.6</b>	<b>12 940.3</b>	<b>3 602.5</b>	<b>854.3</b>	<b>8 483.5</b>	
64 Даатгалын болон тэтгэврийн санхүүжилтийн үйл ажиллагаанаас бусад санхүүгийн үйлчилгээний үйл ажиллагаа Албан журмын нийгмийн даатгалаас бусад даатгал, давхар даатгал, тэтгэврийн санхүүжилтын үйл ажиллагаа	15 005.9	3 089.2	11 916.8	3 009.3	799.5	8 107.9	
65 Санхүүгийн бусад үйл ажиллагаа	1 760.5	741.3	1 019.2	589.0	54.8	375.4	
66 ҮЛ ХӨДЛӨХ ХӨРӨНГИЙН ҮЙЛ АЖИЛЛАГАА	8.5	4.1	4.4	4.2	0.0	0.1	
<b>L ҮЛ ХӨДЛӨХ ХӨРӨНГИЙН ҮЙЛ АЖИЛЛАГАА</b>	<b>25 008.3</b>	<b>3 272.2</b>	<b>21 736.1</b>	<b>35.6</b>	<b>0.0</b>	<b>21 700.5</b>	
68 Үл хөдлөх хөрөнгийн үйл ажиллагаа	25 008.3	3 272.2	21 736.1	35.6	0.0	21 700.5	

Төв аймгийн ДНБ-ий үйлдвэрлэлийн аргаар тооцсон тооцоо, 2017 оноор - үргэлжлэл2

Салбар	2017**						
	Нийт үйлдвэрлэлт	Завсрын хэрэглээ	Нэмэгдэл өртөг (ДНБ)	Нийт цалин хөлс	Үндсэн хөрөнгийн элэгдэл	Бүтээгдэхүүний цэвэр татвар	ашиг/холомог орлого
<b>M МЭРГЭЖЛИЙН, ШИНЖЛЭХ УХААН БОЛОН ТЕХНИКИЙН ҮЙЛ АЖИЛЛАГАА</b>	<b>4 804.2</b>	<b>1 645.4</b>	<b>3 158.7</b>	<b>2 556.4</b>	<b>340.6</b>	<b>261.8</b>	
69 Хуулийн болон бүртгэлийн үйл ажиллагаа	587.2	130.3	456.9	431.8	14.9	10.3	
70 Менежментийн зөвлөлгөө өгөх үйл ажиллагаа	0.0		0.0	0.0		0.0	
71 Архитектур болон инженерийн үйл ажиллагаа; техникийн туршилт, шинжилгээ	1 704.7	379.3	1 325.4	1 073.3	245.5	6.6	
72 Шинжлэх ухааны эрдэм шинжилгээ, ололт, судалгааны үйл ажиллагаа	1 077.1	133.3	943.7	873.6	42.4	27.7	
73 Зар сурталчилгааны ажил	0.0		0.0	0.0		0.0	
74 Мэргэжлийн, шинжлэх ухаан, техникийн ажлын бусад үйл ажиллагаа	17.4	13.4	4.0	3.8	0.0	0.2	
75 Мал эмнэлгийн үйл ажиллагаа	1 417.7	989.1	428.6	174.0	37.7	217.0	
<b>УДИРДЛАГЫН БОЛОН ДЭМЖЛЭГ ҮЗҮҮЛЭХ ҮЙЛ АЖИЛЛАГАА</b>	<b>892.4</b>	<b>558.4</b>	<b>334.0</b>	<b>260.0</b>	<b>55.9</b>	<b>18.0</b>	
77 Түрээс, лизингийн үйл ажиллагаа	0.2		0.2	0.0		0.2	
79 Аялал, жуулчлалын агентлаг, аяллын оператор болон захиалгат бусад үйлчилгээний үйл ажиллагаа	789.5	496.9	292.7	215.5	52.8	24.4	
80 Аюулгүйн хамгаалал, мөрдөх үйл ажиллагаа	59.7	52.0	7.8	15.0	2.0	- 9.3	
81 Байшин, барилга болон цэцэрлэг, газрын гадаргыг арчлах, хамгаалах үйл ажиллагаа	41.8	8.5	33.3	29.5	1.1	2.7	
82 Албан байгууллагын удирдлагын болон туслах үйл ажиллагаа, бизнесийн бусад туслах үйл ажиллагаа	1.1	1.1	0.0	0.0	0.0	0.0	
<b>ТӨРИЙН УДИРДЛАГА БА БАТЛАН ХАМГААЛАХ ҮЙЛ АЖИЛЛАГАА, АЛБАН ЖУРМЫН НИЙГМИЙН ХАМГААЛАЛ</b>	<b>36 068.1</b>	<b>7 701.1</b>	<b>28 367.0</b>	<b>23 799.0</b>	<b>4 568.0</b>	<b>0.0</b>	
84 Төрийн удирдлага ба батлан хамгаалах үйл ажиллагаа, албан журмын нийгмийн хамгаалал	36 068.1	7 701.1	28 367.0	23 799.0	4 568.0	0.0	
<b>P БОЛОВСРОЛ</b>	<b>35 245.0</b>	<b>10 440.4</b>	<b>24 804.6</b>	<b>21 600.6</b>	<b>3 049.5</b>	<b>154.4</b>	
85 Боловсрол	35 245.0	10 440.4	24 804.6	21 600.6	3 049.5	154.4	
<b>Q ХҮНИЙ ЭРҮҮЛ МЭНД БА НИЙГМИЙН ХАЛАМЖИЙН ҮЙЛ АЖИЛЛАГАА</b>	<b>21 413.2</b>	<b>7 437.3</b>	<b>13 975.8</b>	<b>10 987.3</b>	<b>1 734.4</b>	<b>1 254.1</b>	
86 Хүний эрүүл мэндийн үйл ажиллагаа	15 087.4	4 788.6	10 298.9	8 989.5	1 244.0	65.4	
87 Оршин суугчдад үзүүлэх нийгмийн халамжийн үйл ажиллагаа	6 315.4	2 647.1	3 668.3	1 989.2	490.4	1 188.7	
88 Зориулалтын байргүйгээр ахмад настан, хөгжлийн бэрхшээлтэй хүмүүст үзүүлэх нийгмийн тусламжийн үйл ажиллагаа	10.3	1.7	8.7	8.6	0.0	0.1	
<b>R УРЛАГ, ҮЗВЭР, ТОГЛООМ НААДАМ</b>	<b>4 136.3</b>	<b>1 797.2</b>	<b>2 339.1</b>	<b>1 898.5</b>	<b>440.4</b>	<b>0.1</b>	
90 Бүтээл туурвих, урлаг, үзвэр үйлчилгээний үйл ажиллагаа	3 037.2	1 164.3	1 873.0	1 531.2	341.8		
91 Номын сан, архив, музей болон бусад соёлын үйл ажиллагаа	405.6	145.9	259.6	216.1	43.5		
93 Спорт, зугаа цэнгэл, чөлөөт цагийн үйл ажиллагаа	693.4	487.0	206.5	151.2	55.1	0.1	
<b>S ҮЙЛЧИЛГЭЭНИЙ БУСАД ҮЙЛ АЖИЛЛАГАА</b>	<b>1 887.2</b>	<b>1 614.5</b>	<b>272.7</b>	<b>146.3</b>	<b>42.4</b>	<b>83.9</b>	
94 Гишүүнчлэл бүхий байгууллагын үйл ажиллагаа	1 791.8	1 547.2	244.6	141.4	39.9	63.3	
95 Хувийн болон өрхийн хэрэглээний зориулалттай бараа, компьютерын засвар, үйлчилгээ	32.4	33.3	- 0.9	4.9	2.5	- 8.2	
96 Хувийн үйлчилгээний бусад үйл ажиллагаа	63.0	34.1	29.0	0.0		28.9	