



ТӨВ АЙМАГ
СТАТИСТИКИЙН ХЭЛТЭС



ТӨВ АЙМГИЙН ДОТООДЫН НИЙТ БҮТЭЭГДЭХҮҮН 2018 онд

2019 он

Удиртгал

Дотоодын нийт бүтээгдэхүүн (ДНБ) нь тухайн засаг захиргааны нэгжийн эдийн засгийн үйл ажиллагааны цар хэмжээг харуулдаг макро эдийн засгийн чухал үзүүлэлт юм.

ДНБ-ийг үйлдвэрлэлийн, эцсийн ашиглалтын, орлогын гэсэн 3 аргаар тооцдог. Нийт үйлдвэрлэлтээс завсрын хэрэглээг хасч нэмэгдэл өртгөөр тооцохыг үйлдвэрлэлийн; эцсийн хэрэглээ, хуримтлал, цэвэр экспортын нийлбэрээр тодорхойлохыг эцсийн ашиглалтын; хөдөлмөрийн хөлс, үндсэн хөрөнгийн хэрэглээ буюу үндсэн хөрөнгийн элэгдэл, үйлдвэрлэл болон импортын цэвэр татвар, үйл ажиллагааны цэвэр ашиг, холимог орлого зэрэг орлогын элементийн нийлбэрээр тооцохыг орлогын арга гэж нэрлэнэ.

ДНБ-ий үйлдвэрлэлийн аргын тооцоо нь эдийн засгийн үйл ажиллагааны салбараар хийгддэг ба эдгээр эдийн засгийн салбарын үйл ажиллагаа нь ДНБ-д ямар хувь нэмэр оруулж байгааг харуулдаг.

ДНБ-ий эцсийн ашиглалтыг эцсийн хэрэглээ (өрхийн аж ахуйн, өрхийн аж ахуйд үйлчилдэг арилжааны бус байгууллагын, төрийн байгууллагын хэрэглээ), хөрөнгийн нийт хуримтлал (үндсэн хөрөнгийн, материаллаг эргэлтийн хөрөнгийн өөрчлөлт, үнэт зүйлс), экспорт, импортын үйл ажиллагаа гэсэн үндсэн хүрээ, холбогдох дэд хэсгүүдэд хуваагддаг.

Мөн эдийн засгийн бодит өсөлтийг үнийн өсөлтийн нөлөөллийг арилгасан буюу зэрэгцүүлэх үнээр үнэлсэн ДНБ-ий өөрчлөлтөөр тодорхойлдог. Эдийн засгийн орчин, салбарын бүтцэд гарах өөрчлөлт нь суурь оныг тодорхой давтамжтай өөрчлөх үндэслэл болдог. Манай улс өмнө нь ААНБ-ын тооцоонд 1967, 1986, 1993, 1995, 2000, 2005 оныг суурь он болгон ашиглаж байсан. ДНБ-ий зэрэгцүүлэх суурь оныг 2010 оноор шинэчлэхтэй холбоотой дагалдах судалгаа, тооцооллуудыг хийлээ.

ДНБ-ий суурийг шинэчлэхтэй холбогдон хийсэн тооллого, судалгаа:

- Тооллого: ААНТ, ХААТ, ХАОСТ
- Судалгаа, тооцоолол:
 - Далд эдийн засгийн бүрэн хэмжээний судалгаа, тооцоолол
 - Малын ашиг шим, гарцын судалгаа, холбогдох тооцоолол
 - Үйлдвэрлэгчийн үнийн судалгаа, үнийн индексийн тооцоолол

ҮСХ-ны даргын 2013 оны 11 дүгээр сарын 26-ны өдрийн 01/134 тоот тушаалаар баталсан “Дотоодын нийт бүтээгдэхүүн болон Үндэсний нийт орлого тооцох аргачлал”-ын дагуу ДНБ-ны тооцоог жил бүр хийж хэрэглэгчдэд тархаадаг.

2017 оны ДНБ-ийг нөөц, ашиглалтын хүснэгтийн 2017 оны үр дүнгээр тодотгов.

2018 оны ДНБ-ийг ААНБ-ийн жилийн эцсийн тайлан, мэдээнд үндэслэн тооцов.

Төв аймгийн дүнгээр ДНБ-ий үйлдвэрлэл 2018 онд 594,3 тэрбум төгрөг болж 2014 оноос 25,2 хувь, 2015 оноос 9,5 хувь, 2016 оноос 16,3 хувиар, 2017 оноос 16,4 хувиар тус тус өслөө.

Төв аймгийн ДНБ-ий үйлдвэрлэл буюу нэмэгдэл өртөг, 2010-2018 он, сая төг (оны үнээр)

Эдийн засгийн салбарын ангилал	2010	2011	2012	2013	2014	2015	2016	2017*	2018**	2018/2017
ДОТООДЫН НИЙТ БҮТЭЭГДЭХҮҮН БУЮУ НЭМЭГДЭЛ ӨРТӨГ - БҮГД ДҮН	177 208.4	214 438.8	278 292.2	374 514.9	474 494.1	542 576.3	510 608.8	510 446.5	594 297.4	116.4% ↑
A ХӨДӨӨ АЖ АХУЙ, ОЙН АЖ АХУЙ, ЗАГАС БАРИЛТ, АН АГНУУР**	115 743.7	126 026.5	171 279.0	248 948.0	273 813.8	296 047.6	258 013.6	212 089.0	286 208.0	134.9% ↑
Газар тариалан	28 298.4	23 631.1	33 518.8	56 667.4	49 862.3	53 799.6	53 916.8	24 249.3	83 801.8	345.6% ↑
Мал аж ахуй	85 833.4	101 493.6	136 240.5	191 932.6	223 168.0	241 033.6	202 633.3	186 913.3	201 242.0	107.7% ↑
B УУЛ УУРХАЙ, ОЛБОРЛОЛТ	803.4	3 366.5	2 563.4	994.0	34 302.1	65 694.9	72 562.7	97 593.1	98 102.7	100.5% ↑
C БОЛОВСРУУЛАХ ҮЙЛДВЭРЛЭЛ	19 659.0	30 704.0	30 985.5	41 531.9	52 110.7	59 849.5	61 417.6	69 719.4	70 456.2	101.1% ↑
D ЦАХИЛГААН, ХИЙ, УУР, АГААРЖУУЛАЛТ	1 020.8	1 103.5	1 565.0	1 448.9	2 241.7	2 434.5	2 030.2	2 164.8	2 660.8	122.9% ↑
E БОЛОН ЦЭВЭРЛЭХ ҮЙЛ АЖИЛЛАГАА	142.8	89.3	163.1	217.0	327.5	367.9	353.9	361.2	457.8	126.7% ↑
F БАРИЛГА	876.5	1 749.2	2 046.3	2 137.4	3 710.9	3 360.5	3 528.8	2 767.0	3 234.4	116.9% ↑
БӨӨНИЙ БОЛОН ЖИЖИГЛЭН ХУДАЛДАА; МАШИН, МОТОЦИКЛИЙН ЗАСВАР										
G ҮЙЛЧИЛГЭЭ	6 044.1	9 554.2	9 765.2	10 257.9	14 529.9	11 829.5	9 641.8	12 004.3	11 489.5	95.7% ↓
H ТЭЭВЭР БА АГУУЛАХЫН ҮЙЛ АЖИЛЛАГАА	1 643.3	1 930.6	2 270.9	2 565.6	3 181.1	2 947.6	2 550.9	3 298.3	3 362.3	101.9% ↑
I ЗОЧИД БУУДАЛ, БАЙР, СУУЦ БОЛОН НИЙТИЙН ХООЛНЫ ҮЙЛЧИЛГЭЭ	909.4	1 869.6	2 353.5	3 192.8	4 138.9	3 668.6	4 459.2	4 132.9	3 862.8	93.5% ↓
J МЭДЭЭЛЭЛ, ХОЛБОО	70.6	131.3	188.2	229.4	181.9	190.2	187.6	208.6	369.2	177.0% ↑
K САНХҮҮГИЙН БОЛОН ДААТГАЛЫН ҮЙЛ АЖИЛЛАГАА	1 582.7	2 190.9	4 801.3	5 519.3	6 853.6	8 735.4	8 964.9	12 940.3	14 355.2	110.9% ↑
L ҮЛ ХӨДЛӨХ ХӨРӨНГИЙН ҮЙЛ АЖИЛЛАГАА	10 336.2	11 768.8	13 080.5	14 084.1	18 398.5	20 633.6	21 144.1	21 736.1	24 888.4	114.5% ↑
M МЭРГЭЖЛИЙН, ШИНЖЛЭХ УХААН БОЛОН ТЕХНИКИЙН ҮЙЛ АЖИЛЛАГАА	541.1	1 270.9	2 259.8	2 161.0	2 814.8	3 067.5	2 886.9	3 014.3	2 894.1	96.0% ↓
N УДИРДЛАГЫН БОЛОН ДЭМЖЛЭГ ҮЗҮҮЛЭХ ҮЙЛ АЖИЛЛАГАА	281.1	289.0	301.1	296.9	138.9	162.3	210.5	308.0	350.7	113.9% ↑
ТӨРИЙН УДИРДЛАГА БА БАТЛАН ХАМГААЛАХ ҮЙЛ АЖИЛЛАГАА, АЛБАН ЖУРМЫН										
O НИЙГМИЙН ХАМГААЛАЛ	5 459.3	6 531.7	9 505.2	12 303.9	23 337.5	26 954.9	28 151.2	28 367.0	28 806.8	101.6% ↑
P БОЛОВСРОЛ	8 387.3	10 377.6	15 872.3	17 772.9	21 877.7	22 826.2	23 699.8	24 793.0	26 215.9	105.7% ↑
Q ХҮНИЙ ЭРҮҮЛ МЭНД БА НИЙГМИЙН ХАЛАМЖИЙН ҮЙЛ АЖИЛЛАГАА	4 064.7	5 273.2	7 850.6	8 893.2	11 997.3	12 717.5	12 174.5	13 975.8	14 229.6	101.8% ↑
R УРЛАГ, ҮЗВЭР, ТОГЛООМ НААДАМ	790.0	1 026.6	1 573.0	1 733.0	2 368.8	2 455.0	2 280.1	2 339.0	2 220.7	94.9% ↓
S ҮЙЛЧИЛГЭЭНИЙ БУСАД ҮЙЛ АЖИЛЛАГАА	84.6	408.9	236.0	324.7	254.2	366.3	458.6	236.9	309.9	130.8% ↑
Бүтээгдэхүүний цэвэр татвар	-1 232.2	-1 223.4	- 367.7	- 96.9	-2 085.9	-1 733.3	-4 107.9	-1 602.3	- 177.5	11.1% ↓

* Нөөц, ашиглалтын хүснэгтийн 2017 оны үр дүнгээр тодотгов.

** ААНБ-ийн жилийн эцсийн тайлан, мэдээнд үндэслэн тооцов.

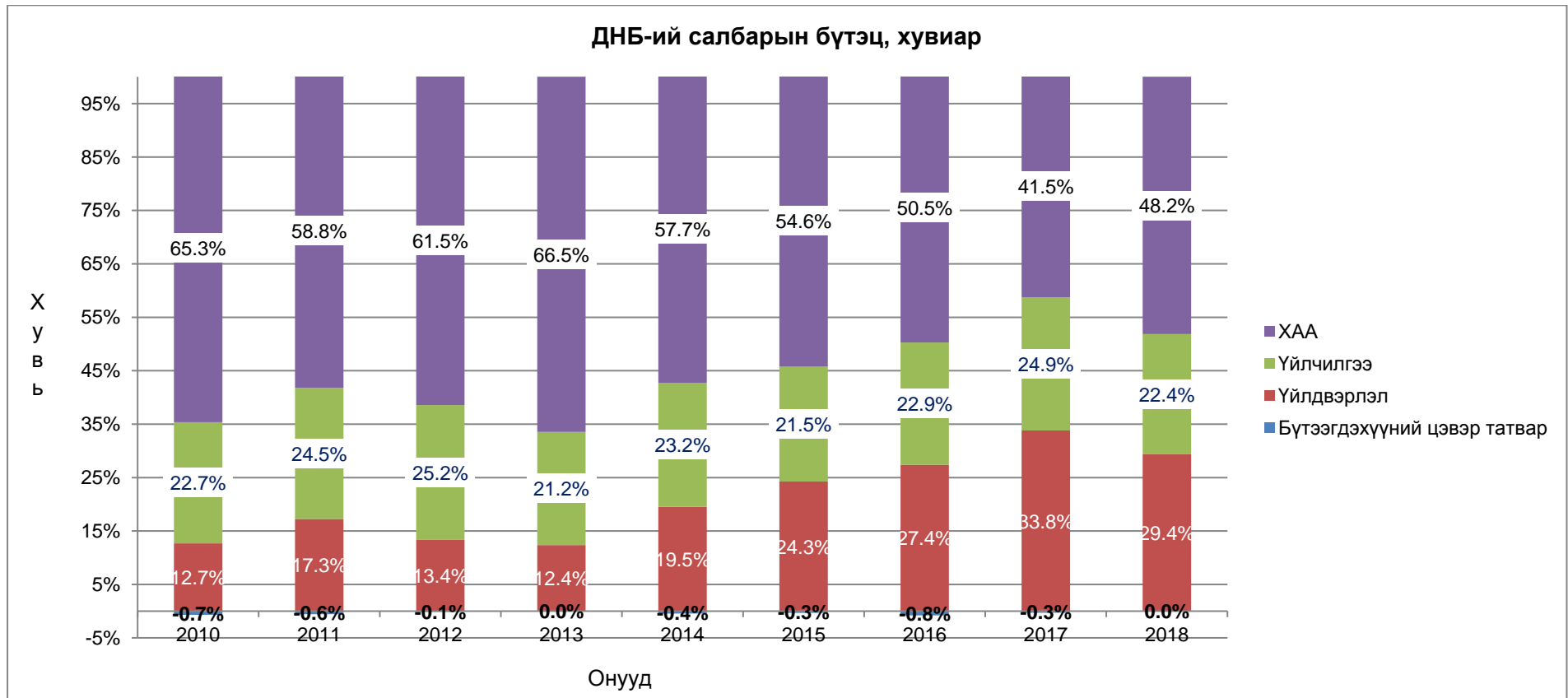
ДНБ-ий гүйцэтгэлд салбаруудын эзлэх хувь

Эдийн засгийн салбарын ангилал	2010	2011	2012	2013	2014	2015	2016	2017*	2018**	2018/2017
Бүх дүнд тухайн салбарын эзлэх хувийн жин										Зөрүү-нэгжээр
A ХӨДӨӨ АЖ АХУЙ, ОЙН АЖ АХУЙ, ЗАГАС БАРИЛТ, АН АГНУУР	65.32%	58.77%	61.55%	66.47%	57.71%	54.56%	50.53%	41.55%	48.16%	6.61% ↑
Газар тариалан	15.97%	11.02%	12.04%	15.13%	10.51%	9.92%	10.56%	4.75%	14.10%	9.35% ↑
Мал аж ахуй	48.44%	47.33%	48.96%	51.25%	47.03%	44.42%	39.68%	36.62%	33.86%	-2.76% ↓
B УУЛ УУРХАЙ, ОЛБОРЛОЛТ	0.45%	1.57%	0.92%	0.27%	7.23%	12.11%	14.21%	19.12%	16.51%	-2.61% ↓
C БОЛОВСРУУЛАХ ҮЙЛДВЭРЛЭЛ	11.09%	14.32%	11.13%	11.09%	10.98%	11.03%	12.03%	13.66%	11.86%	-1.80% ↓
D ЦАЖИЛГААН, ХИЙ, УУР, АГААРЖУУЛАЛТ	0.58%	0.51%	0.56%	0.39%	0.47%	0.45%	0.40%	0.42%	0.45%	0.02% ↑
УС ХАНГАМЖ; БОХИР УС ЗАЙЛУУЛАХ СИСТЕМ, ХОГ, ХАЯГДЛЫН МЕНЕЖМЕНТ БОЛОН										
E ЦЭВЭРЛЭХ ҮЙЛ АЖИЛЛАГАА	0.08%	0.04%	0.06%	0.06%	0.07%	0.07%	0.07%	0.07%	0.08%	0.01% ↑
F БАРИЛГА	0.49%	0.82%	0.74%	0.57%	0.78%	0.62%	0.69%	0.54%	0.54%	0.00% =
G БӨӨНИЙ БОЛОН ЖИЖИГЛЭН ХУДАЛДАА; МАШИН, МОТОЦИКЛИЙН ЗАСВАР ҮЙЛЧИЛГЭЭ	3.41%	4.46%	3.51%	2.74%	3.06%	2.18%	1.89%	2.35%	1.93%	-0.42% ↓
H ТЭЭВЭР БА АГУУЛАХЫН ҮЙЛ АЖИЛЛАГАА	0.93%	0.90%	0.82%	0.69%	0.67%	0.54%	0.50%	0.65%	0.57%	-0.08% ↓
I ЗОЧИД БУУДАЛ, БАЙР, СУУЦ БОЛОН НИЙТИЙН ХООЛНЫ ҮЙЛЧИЛГЭЭ	0.51%	0.87%	0.85%	0.85%	0.87%	0.68%	0.87%	0.81%	0.65%	-0.16% ↓
J МЭДЭЭЛЭЛ, ХОЛБОО	0.04%	0.06%	0.07%	0.06%	0.04%	0.04%	0.04%	0.04%	0.06%	0.02% ↑
K САНХҮҮГИЙН БОЛОН ДААТГАЛЫН ҮЙЛ АЖИЛЛАГАА	0.89%	1.02%	1.73%	1.47%	1.44%	1.61%	1.76%	2.54%	2.42%	-0.12% ↓
L ҮЛ ХӨДЛӨХ ХӨРӨНГИЙН ҮЙЛ АЖИЛЛАГАА	5.83%	5.49%	4.70%	3.76%	3.88%	3.80%	4.14%	4.26%	4.19%	-0.07% ↓
M МЭРГЭЖЛИЙН, ШИНЖЛЭХ УХААН БОЛОН ТЕХНИКИЙН ҮЙЛ АЖИЛЛАГАА	0.31%	0.59%	0.81%	0.58%	0.59%	0.57%	0.57%	0.59%	0.49%	-0.10% ↓
N УДИРДЛАГЫН БОЛОН ДЭМЖЛЭГ ҮЗҮҮЛЭХ ҮЙЛ АЖИЛЛАГАА	0.16%	0.13%	0.11%	0.08%	0.03%	0.03%	0.04%	0.06%	0.06%	0.00% =
ТӨРИЙН УДИРДЛАГА БА БАТЛАН ХАМГААЛАХ ҮЙЛ АЖИЛЛАГАА, АЛБАН ЖУРМЫН										
O НИЙГМИЙН ХАМГААЛАЛ	3.08%	3.05%	3.42%	3.29%	4.92%	4.97%	5.51%	5.56%	4.85%	-0.71% ↓
P БОЛОВСРОЛ	4.73%	4.84%	5.70%	4.75%	4.61%	4.21%	4.64%	4.86%	4.41%	-0.45% ↓
Q ХҮНИЙ ЭРҮҮЛ МЭНД БА НИЙГМИЙН ХАЛАМЖИЙН ҮЙЛ АЖИЛЛАГАА	2.29%	2.46%	2.82%	2.37%	2.53%	2.34%	2.38%	2.74%	2.39%	-0.34% ↓
R УРЛАГ, ҮЗВЭР, ТОГЛООМ НААДАМ	0.45%	0.48%	0.57%	0.46%	0.50%	0.45%	0.45%	0.46%	0.37%	-0.08% ↓
S ҮЙЛЧИЛГЭЭНИЙ БУСАД ҮЙЛ АЖИЛЛАГАА	0.05%	0.19%	0.08%	0.09%	0.05%	0.07%	0.09%	0.05%	0.05%	0.01% ↑
Бүтээгдэхүүний цэвэр татвар	-0.70%	-0.57%	-0.13%	-0.03%	-0.44%	-0.32%	-0.80%	-0.31%	-0.03%	0.28% ↑
БҮГД ДҮН	100.0%	100.0%	100.0%	100.0%	100.0%	100.0%	100.0%	100.0%	100.0%	

2018 оны аймгийн ДНБ-нд хөдөө аж ахуйн салбарын нэмэгдэл өртөг 48,2 хувь, үйлдвэрлэлийн салбарынх 29,4 хувь, үйлчилгээний салбарынх 22,4 хувь, бүтээгдэхүүний цэвэр татварын хэмжээ -0,03 хувийг хувийг эзэлжээ.

Үүнийг 2017 оны ДНБ-нд эзлэх хувьтай харьцуулбал ХАА-н салбарынх 6,7 пунктээр, бүтээгдэхүүний цэвэр татвар 0,2 пунктээр тус тус өсч, үйлдвэрлэлийн салбарынх 2,5 пунктээр, үйлчилгээний салбарынх 4,4 пунктээр тус тус буурлаа.

	2010	2011	2012	2013	2014	2015	2016	2017*	2018**	2018/2017
Нэг хүнд ногдох ДНБ (\$)	1492.6	1923.5	2330.5	2792.5	2924.7	3051.2	2594.7	2233.4	2536.5	113.6% ↑
Нэг хүнд ногдох ДНБ (1000 ₮-өөр)	2023.9	2434.2	3168.0	4260.5	5318.0	6012.9	5572.7	5450.8	6272.0	115.1% ↑
Нэг хүнд ногдох бодит ДНБ (\$)	1320.9	1766.3	2044.3	2482.2	2634.9	2994.3	2561.4	2099.0	2346.5	111.8% ↑
Нэг хүнд ногдох бодит ДНБ (1000 ₮-өөр)	1791.0	2235.3	2779.0	3787.1	4791.0	5900.8	5501.2	5122.9	5802.1	113.3% ↑
Валютын жилийн дундаж ханш (1 ам \$ =₮_ийн харьцаа)	1355.9	1265.5	1359.4	1525.7	1818.3	1970.7	2147.7	2440.6	2472.7	101.3% ↑
Инфляцийн түвшин оны-эцэст, хувиар	13.0	8.9	14.0	12.5	11.0	1.9	1.3	6.4	8.1	1.7 ↑
Жилийн дундаж хүний тоо	87559.5	88093.0	87843.5	87904.5	89224.0	90235.0	91626.5	93647.0	94753.5	101.2% ↑



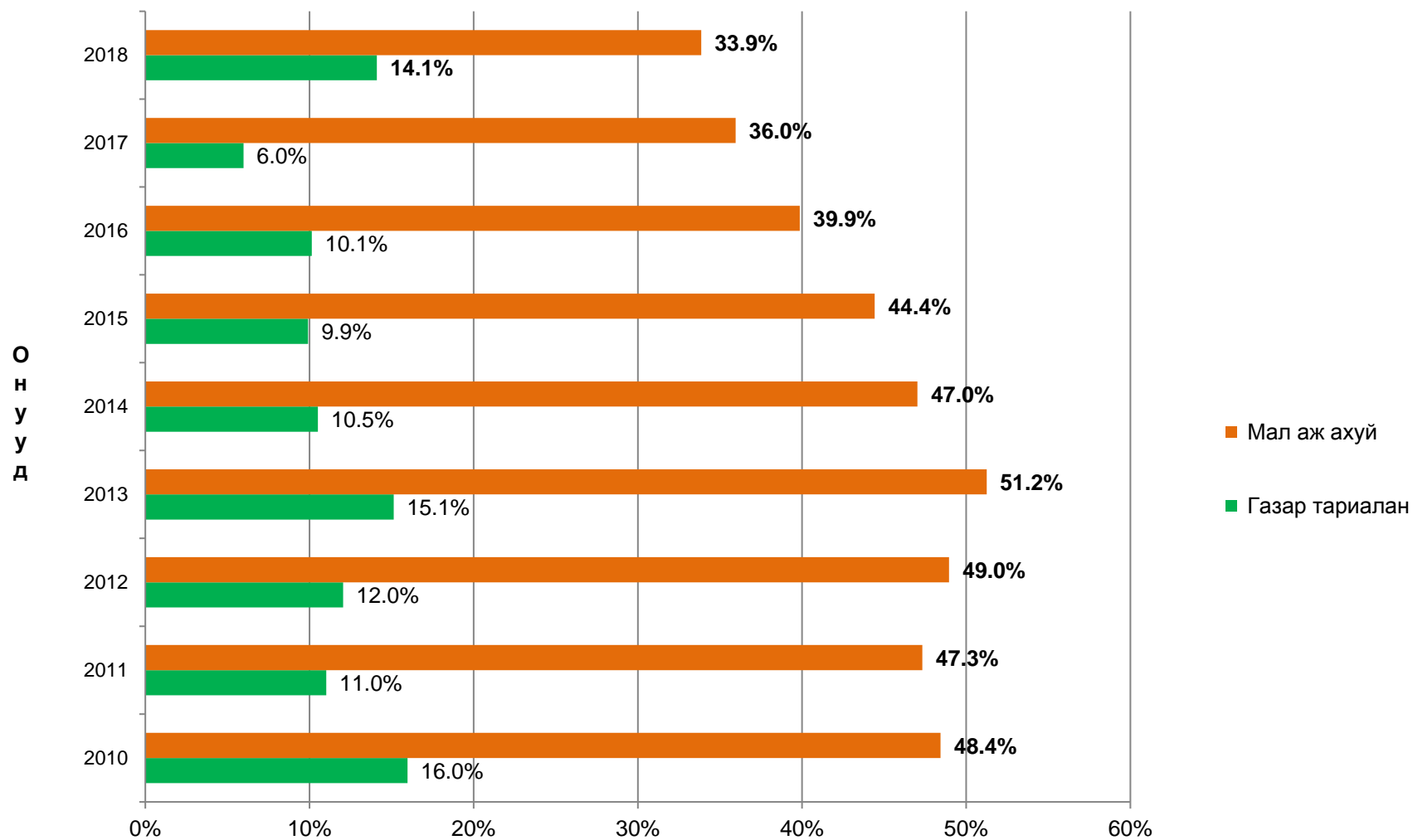
ДНБ-д ХАА-н салбарын эзлэх хувь

ХАА-н салбар Төв аймгийн ДНБ-ий дийлэнх хувийг үйлдвэрлэж ирсэн. Доорхи хүснэгтээс харахад салбарын үйлдвэрлэлийн хэмжээ сүүлийн 9 жилд нийт ДНБ-нд ХАА-н салбарын эзлэх хувийн жингийн өсөлт, бууралт ээлжлэн гарлаа.

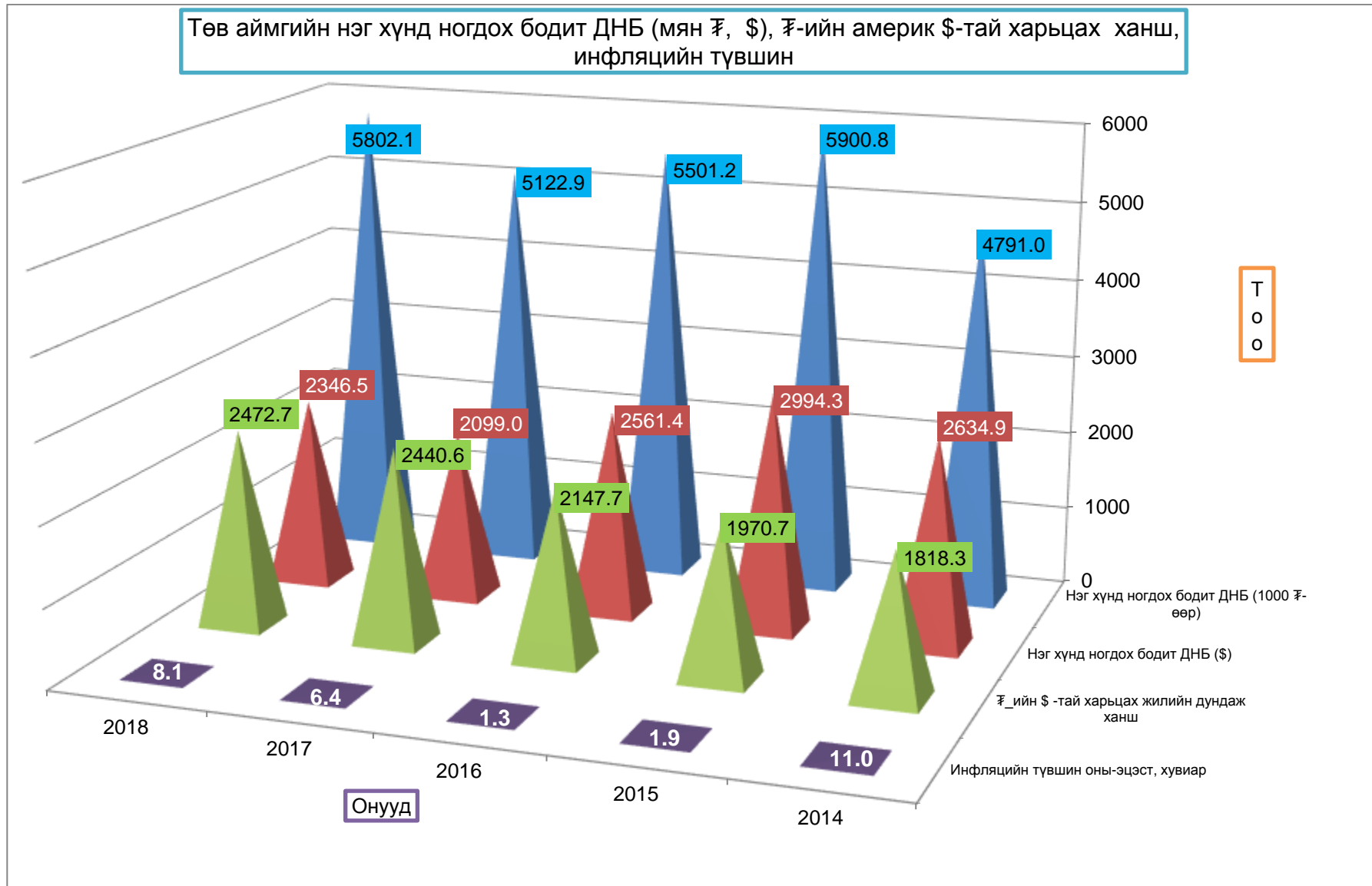
Төв аймгийн ДНБ-ий үйлдвэрлэл буюу нэмэгдэл өртөг, 2010-2018 он, сая төг (оны үнээр)

Эдийн засгийн салбарын ангилал	2010	2011	2012	2013	2014	2015	2016	2017*	2018**	2018/2017
ДОТООДЫН НИИТ БҮТЭЭГДЭХҮҮН БУЮУ										
НЭМЭГДЭЛ ӨРТӨГ - БҮГД ДҮН	177 208.4	214 438.8	278 292.2	374 514.9	474 494.1	542 576.3	510 608.8	510 446.5	594 297.4	116.4%
ХӨДӨӨ АЖ АХУИ, ОИН АЖ АХУИ, ЗАГАС										
А БАРИЛТ, АН АГНУУР	115 743.7	126 026.5	171 279.0	248 948.0	273 813.8	296 047.6	258 013.6	212 089.0	286 208.0	134.9%
Газар тариалан	28 298.4	23 631.1	33 518.8	56 667.4	49 862.3	53 799.6	53 916.8	24 249.3	83 801.8	345.6%
Мал аж ахуй	85 833.4	101 493.6	136 240.5	191 932.6	223 168.0	241 033.6	202 633.3	186 913.3	201 242.0	107.7%
Бүх дүнд тухайн салбарын эзлэх хувийн жин										
ХӨДӨӨ АЖ АХУИ, ОИН АЖ АХУИ, ЗАГАС										
А БАРИЛТ, АН АГНУУР	65.3%	58.8%	61.5%	66.5%	57.7%	54.6%	50.5%	41.5%	48.2%	6.6%
Газар тариалан	16.0%	11.0%	12.0%	15.1%	10.5%	9.9%	10.6%	4.8%	14.1%	9.4%
Мал аж ахуй	48.4%	47.3%	49.0%	51.2%	47.0%	44.4%	39.7%	36.6%	33.9%	-2.8%

ДНБ-ий үйлдвэрлэлтэд ХАА-н салбарын эзлэх хувь



2018 оны нэг хүнд ногдох бодит ДНБ-ий төгрөгөөр тооцсонг өмнөх онуудтай харьцуулахад 2014 оноос 21,1 хувь; 2016 оноос 5,5 хувь; 2017 оноос 13,3 хувиар тус бүр өсч, харин 2015 оноос 1,7 хувиар буурлаа.



Төв аймгийн ДНБ-ий үйлдвэрлэл буюу нэмэгдэл өртөг, 2010-2018 он,

Оны үнээр-сая төг

Эдийн засгийн салбарын ангилалийн дэд салбараар

Салбар, дэд салбараар	2010	2011	2012	2013	2014	2015	2016	2017*	2018**
ХӨДӨӨ АЖ АХУИ, ОИН АЖ АХУИ, ЗАГАС									
А БАРИЛТ, АН АГНУУР	115 743.7	126 026.5	171 279.0	248 948.0	273 813.8	296 047.6	258 013.6	212 089.0	286 208.0
01 Газар тариалан, мал аж ахуй, ан агнуур, түүнтэй холбогдох үйлчилгээ	1 611.9	901.8	1 519.8	348.0	783.5	1 214.5	167.4	272.9	530.1
011 Газар тариалан	28 298.4	23 631.1	33 518.8	56 667.4	49 862.3	53 799.6	53 916.8	24.2	83 801.8
014 Мал аж ахуй	85 833.4	101 493.6	136 240.5	191 932.6	223 168.0	241 033.6	202 633.3	186.9	201 242.0
02 Ойн аж ахуй, мод бэлтгэл	1 611.9	901.8	1 519.8	348.0	688.2	1 121.6	1.3	0.7	634.1
03 Загас барих, үржүүлэх									0.2
В УУЛ УУРХАЙ, ОЛБОРЛОЛТ	803.4	3 366.5	2 563.4	994.0	34 302.1	65 694.9	72 562.7	97 593.1	98 102.7
05 Чулуун, хүрэн нүүрс олборлолт	0.0	306.7	222.2	302.7					1 944.4
07 Металлын хүдэр олборлолт	405.9	3 046.3	2 394.6	626.0	34 103.5	65 319.7	72 128.4	96 831.2	95 000.1
08 Бусад ашигт малтмал олборлолт	397.5	13.6	- 67.7	65.3	197.2	135.5	126.8	- 26.0	574.6
09 Уул уурхайн олборлолтын туслах үйл ажиллагаа	0.0	0.0	14.3	0.0	1.4	239.7	307.5	787.9	583.6
С БОЛОВСРУУЛАХ ҮЙЛДВЭРЛЭЛ	19 659.0	30 704.0	30 985.5	41 531.9	52 110.7	59 849.5	61 417.6	69 719.4	70 456.2
10 Хүнсний бүтээгдэхүүний үйлдвэрлэл	15 823.4	25 768.0	25 588.4	36 356.6	47 202.4	54 843.9	55 191.4	67 604.6	63 431.8
11 Ундааны үйлдвэрлэл	1 563.6	1 927.0	2 177.4	1 703.4	173.4	104.2	83.8	- 699.8	131.7
13 Нэхмэлийн үйлдвэрлэл	679.4	805.6	1 122.4	1 202.6	2 219.6	1 765.6	2 235.8	2 680.1	1 813.2
14 Хувцас үйлдвэрлэл	422.6	590.6	498.8	558.5	508.4	883.8	1 070.4	1 268.3	1 522.0
15 Арьс, арьсан бүтээгдэхүүн үйлдвэрлэл	292.5	441.3	361.4	360.9	439.6	633.8	809.8	942.1	1 078.5
16 Тавилгаас бусад мод болон модон бүтээгдэхүүний үйлдвэрлэл; сүрэл, дэрсэн эдлэл үйлдвэрлэл	476.5	785.2	573.7	559.1	762.9	969.9	1 192.1	-2 928.7	1 528.8
17 Цаас болон цаасан бүтээгдэхүүний үйлдвэрлэл							93.4	161.9	192.7
18 Хэвлэх, дуу бичлэгийн хувилах, дахин үйлдвэрлэх үйл ажиллагаа	0.0	0.0	3.9	8.4	19.6	12.5	7.8	8.9	33.4
20 Хими, химийн төрлийн бүтээгдэхүүний үйлдвэрлэл	4.0	2.6	3.0	3.1	5.6	0.0			
22 Резинэн болон хуванцар бүтээгдэхүүний үйлдвэрлэл						5.7	10.1		7.5
23 Төмөрлөг бус эрдэс бодисоор хийсэн эдлэл үйлдвэрлэл	135.3	250.4	405.8	449.7	261.2	234.4	325.9	124.3	405.9
24 Металл үйлдвэрлэл	54.0	3.9	26.8	7.6	386.7	220.5	171.2		37.6
25 Машин, тоног төхөөрөмжөөс бусад металл бүтээгдэхүүний үйлдвэрлэл	121.9	0.0	118.4	68.4	39.4	29.0	33.7	24.8	21.0
27 Цахилгаан тоног төхөөрөмжийн үйлдвэрлэл	0.0	0.0		150.6	0.3	0.0	0.0		
31 Тавилга үйлдвэрлэл	0.0	0.0		4.0		0.7	0.0		
33 Машин, тоног төхөөрөмжийг угсрах, суурилуулах, холбогдох засвар, үйлчилгээ	85.7	129.4	105.7	99.0	91.7	145.6	192.2	231.6	251.8
Д ЦАХИЛГААН, ХИЙ, УУР, АГААРЖУУЛАЛТ	1 020.8	1 103.5	1 565.0	1 448.9	2 241.7	2 434.5	2 030.2	2 164.8	2 660.8
35 Цахилгаан, хий, уур, агааржуулалт	1 020.8	1 103.5	1 565.0	1 448.9	2 241.7	2 434.5	2 030.2	2 164.8	2 660.8

Эдийн засгийн салбарын ангилалийн дэд салбараар - үргэлжлэл1

Салбар, дэд салбараар	2010	2011	2012	2013	2014	2015	2016	2017*	2018**
E СИСТЕМ, ХОГ, ХАЯГДЛЫН МЕНЕЖМЕНТ	142.8	89.3	163.1	217.0	327.5	367.9	353.9	361.2	457.8
36 Ус цуглуулах, ариутгах, ус хангамж	13.4	9.7	7.3	9.4	8.2	13.4	11.5		24.9
37 Сувагжилтын систем									1.4
38 Хог хаягдлыг цуглуулах, ариутгах, боловсруулах үйл ажиллагаа	129.4	79.6	155.8	207.6	319.4	354.4	342.4	361.2	431.5
F БАРИЛГА	876.5	1 749.2	2 046.3	2 137.4	3 710.9	3 360.5	3 528.8	2 767.0	3 234.4
41 Барилга угсралт	714.7	1 082.8	1 189.4	1 209.4	1 355.3	1 490.9	1 364.0	966.4	984.9
42 Иргэний зориулалттай инженерийн байгууламжийн угсралтын үйл ажиллагаа	54.6	527.3	703.4	695.5	1 842.4	1 453.7	1 527.2	1 430.0	1 976.0
43 Барилгын тусгай үйл ажиллагаа	107.2	139.0	153.5	232.5	513.3	415.9	637.6	370.6	273.5
БӨӨНИЙ БОЛОН ЖИЖИГЛЭН ХУДАЛДАА; МАШИН, МОТОЦИКЛИЙН ЗАСВАР									
G ҮЙЛЧИЛГЭЭ	6 044.1	9 554.2	9 765.2	10 257.9	14 529.9	11 829.5	9 641.8	12 004.3	11 489.5
45 Моторт тээврийн хэрэгсэл, мотоциклийн бөөний болон жижиглэн худалдаа, засвар үйлчилгээ	301.3	485.6	524.1	573.8	666.8	663.7	553.1	669.1	691.2
46 Машин, мотоциклээс бусад барааны бөөний худалдаа	72.2	78.8	134.9	286.9	4 786.3	2 901.4	2 428.9	606.4	2 174.4
47 Машин, мотоциклээс бусад барааны жижиглэн худалдаа	5 670.6	8 989.9	9 106.2	9 397.2	9 076.9	8 264.4	6 659.9	10 728.7	8 623.9
ТЭЭВЭР БА АГУУЛАХЫН ҮЙЛ									
H АЖИЛЛАГАА	1 643.3	1 930.6	2 270.9	2 565.6	3 181.1	2 947.6	2 550.9	3 298.3	3 362.3
49 Хуурай замын болон хий дамжуулах хоолойн тээвэрлэлт	1 643.3	1 929.9	2 269.9	2 557.7	3 181.1	2 947.6	2 550.9	3 298.3	3 358.9
52 Агуулахын болон тээврийн туслах үйл ажиллагаа	0.0	0.7	1.0	7.9					3.4
ЗОЧИД БУУДАЛ, БАИР, СУУЦ БОЛОН НИЙТИЙН ХООЛНЫ ҮЙЛЧИЛГЭЭ	909.4	1 869.6	2 353.5	3 192.8	4 138.9	3 668.6	4 459.2	4 132.9	3 862.8
Зочид буудал, байр, сууцаар үйлчлэх үйл ажиллагаа	48.8	474.1	609.0	1 180.3	1 651.5	1 123.8	2 191.8	1 811.6	1 469.5
Нийтийн хоолны үйлчилгээ	860.6	1 395.5	1 744.5	2 012.5	2 487.4	2 544.8	2 267.4	2 321.2	2 393.3
J МЭДЭЭЛЭЛ, ХОЛБОО	70.6	131.3	188.2	229.4	181.9	190.2	187.6	208.6	369.2
58 Эх бэлтгэх, нийтлэх үйл ажиллагаа	0.7	1.4	1.9	0.6	4.6	42.2	10.2	12.0	28.9
59 Кино, видео, телевизийн хөтөлбөрийн үйлдвэрлэл, бичлэг хийх болон хөгжим, ая үйлдвэрлэх үйл ажиллагаа				1.6	10.8	12.7	3.0	4.2	0.5
60 Өргөн нэвтрүүлэг бэлтгэх, дамжуулах үйл ажиллагаа	7.3	34.1	46.3	55.1	6.7	4.6	8.7		73.1
61 Цахилгаан холбоо	55.9	94.8	135.9	166.7	148.1	128.3	161.5	189.3	266.0
62 Компьютер програмчлал, зөвлөгөө болон түүнд холбогдох үйл ажиллагаа	1.2	1.0	4.1	5.4	11.7	2.4	4.3	3.0	0.7
63 Мэдээллээр үйлчлэх үйл ажиллагаа	5.4								
САНХҮҮГИЙН БОЛОН ДААТГАЛЫН ҮЙЛ									
K АЖИЛЛАГАА	1 582.7	2 190.9	4 801.3	5 519.3	6 853.6	8 735.4	8 964.9	12 940.3	14 355.2
64 Даатгалын болон тэтгэврийн санхүүжилтийн үйл ажиллагаанаас бусад санхүүгийн үйлчилгээний үйл ажиллагаа	1 511.4	2 109.8	4 645.2	5 392.8	6 783.3	8 499.1	7 909.7	11 916.8	12 756.0
65 Албан журмын нийгмийн даатгалаас бусад даатгал, давхар даатгал, тэтгэврийн санхүүжилтын үйл ажиллагаа	71.3	81.1	156.0	126.5	100.4	226.6	960.1	1 019.2	1 451.9
66 Санхүүгийн бусад үйл ажиллагаа					- 30.0	9.7	95.1	4.4	147.3
ҮЛ ХӨДЛӨХ ХӨРӨНГИЙН ҮЙЛ									
L АЖИЛЛАГАА	10 336.2	11 768.8	13 080.5	14 084.1	18 398.5	20 633.6	21 144.1	21 736.1	24 888.4
68 Үл хөдлөх хөрөнгийн үйл ажиллагаа	10 336.2	11 768.8	13 080.5	14 084.1	18 398.5	20 633.6	21 144.1	21 736.1	24 888.4

Эдийн засгийн салбарын ангилалийн дэд салбараар - үргэлжлэл 2

Салбар, дэд салбараар	2010	2011	2012	2013	2014	2015	2016	2017*	2018**
M ТЕХНИКИЙН ҮЙЛ АЖИЛЛАГАА	541.1	1 270.9	2 259.8	2 161.0	2 814.8	3 067.5	2 886.9	3 014.3	2 894.1
69 Хуулийн болон бүртгэлийн үйл ажиллагаа	84.2	118.6	172.2	218.6	377.5	541.3	321.7	456.9	370.7
70 Менежментийн зөвлөлгөө өгөх үйл ажиллагаа					0.6	0.0	0.0		5.1
71 Архитектур болон инженерийн үйл ажиллагаа; техникийн туршилт, шинжилгээ	315.0	979.8	1 697.7	1 763.9	1 798.6	2 181.6	1 143.0	1 324.4	1 226.5
72 Шинжлэх ухааны эрдэм шинжилгээ, ололт, судалгааны үйл ажиллагаа	2.7	0.0	46.7	13.6	161.1	79.0	4.0	919.9	995.7
73 Зар сурталчилгааны ажил					0.1	0.0			
74 Мэргэжлийн, шинжлэх ухаан, техникийн ажлын бусад үйл ажиллагаа	6.2	21.7	26.5	28.6	129.0	10.9	917.6	4.0	3.9
75 Мал эмнэлгийн үйл ажиллагаа	133.1	150.8	316.8	136.3	347.9	254.7	500.5	309.0	292.3
УДИРДЛАГЫН БОЛОН ДЭМЖЛЭГ ҮЗҮҮЛЭХ ҮЙЛ АЖИЛЛАГАА	281.1	289.0	301.1	296.9	138.9	162.3	210.5	308.0	350.7
77 Түрээс, лизингийн үйл ажиллагаа	0.0	0.3	0.0	0.6	0.4	0.2	11.9		4.5
79 Аялал, жуулчлалын агентлаг, аяллын оператор болон захиалгат бусад үйлчилгээний үйл ажиллагаа	251.0	168.6	182.5	111.5	121.2	247.6	180.3	269.1	305.9
80 Аюулгүйн хамгаалал, мөрдөх үйл ажиллагаа	29.8	112.0	114.7	183.7	14.3	- 85.6	10.9	5.6	22.1
81 Байшин, барилга болон цэцэрлэг, газрын гадаргыг арчлах, хамгаалах үйл ажиллагаа	0.3	7.8	3.6	1.1	3.0	0.1	7.4	33.3	0.5
82 Албан байгууллагын удирдлагын болон туслах үйл ажиллагаа, бизнесийн бусад туслах үйл ажиллагаа		0.4	0.3						17.6
ТӨРИЙН УДИРДЛАГА БА БАТЛАН ХАМГААЛАХ ҮЙЛ АЖИЛЛАГАА, АЛБАН ЖУРМЫН НИЙГМИЙН ХАМГААЛАЛ	5 459.3	6 531.7	9 505.2	12 303.9	23 337.5	26 954.9	28 151.2	28 367.0	28 806.8
84 Төрийн удирдлага ба батлан хамгаалах үйл ажиллагаа, албан журмын нийгмийн хамгаалал	5 459.3	6 531.7	9 505.2	12 303.9	23 337.5	26 954.9	28 151.2	28 367.0	28 806.8
P БОЛОВСРОЛ	8 387.3	10 377.6	15 872.3	17 772.9	21 877.7	22 826.2	23 699.8	24 793.0	26 215.9
Боловсрол	8 387.3	10 377.6	15 872.3	17 772.9	21 877.7	22 826.2	23 699.8	24 793.0	26 215.9
ХҮНИЙ ЭРҮҮЛ МЭНД БА НИЙГМИЙН ХАЛАМЖИЙН ҮЙЛ АЖИЛЛАГАА	4 064.7	5 273.2	7 850.6	8 893.2	11 997.3	12 717.5	12 174.5	13 975.8	14 229.6
86 Хүний эрүүл мэндийн үйл ажиллагаа	3 646.9	4 501.0	6 696.6	7 727.5	9 995.2	11 553.8	11 801.6	10 298.9	10 902.9
87 Оршин суугчдад үзүүлэх нийгмийн халамжийн үйл ажиллагаа	417.8	772.2	1 154.0	1 165.7	1 992.2	1 163.6	329.8	3 668.3	3 323.3
88 Зориулалтын байргүйгээр ахмад настан, хөгжлийн бэрхшээлтэй хүмүүст үзүүлэх нийгмийн тусламжийн үйл ажиллагаа					10.0	0.0	43.1	8.6	3.4
R УРЛАГ, ҮЗВЭР, ТОГЛООМ НААДАМ	790.0	1 026.6	1 573.0	1 733.0	2 368.8	2 455.0	2 280.1	2 339.0	2 220.7
90 Бүтээл туурвих, урлаг, үзвэр үйлчилгээний үйл ажиллагаа	629.1	829.2	1 262.2	1 382.1	1 771.9	1 824.3	2 008.7	1 873.0	1 951.7
91 Номын сан, архив, музей болон бусад соёлын үйл ажиллагаа	91.7	112.9	173.6	187.6	256.2	265.4	271.2	259.6	262.4
93 Спорт, зугаа цэнгэл, чөлөөт цагийн үйл ажиллагаа	69.2	84.5	137.2	163.3	340.7	365.3	0.2	206.3	6.7
S ҮЙЛЧИЛГЭЭНИЙ БУСАД ҮЙЛ АЖИЛЛАГАА	84.6	408.9	236.0	324.7	254.2	366.3	458.6	236.9	309.9
94 Гишүүнчлэл бүхий байгууллагын үйл ажиллагаа	74.8	392.1	218.4	263.7	225.6	322.1	412.7	212.0	261.7
95 Хувийн болон өрхийн хэрэглээний зориулалттай бараа, компьютерын засвар, үйлчилгээ	0.0	0.0	0.4	0.4	0.2	1.8	6.3	- 0.9	0.1
96 Хувийн үйлчилгээний бусад үйл ажиллагаа	9.8	16.8	17.2	60.6	28.4	42.4	39.5	25.9	48.1
Бүтээгдэхүүний цэвэр татвар	-1 232.2	-1 223.4	- 367.7	- 96.9	-2 085.9	-1 733.3	-4 107.9	-1 602.3	- 177.5
ДНБ	177 208.4	214 438.8	278 292.2	374 514.9	474 494.1	542 576.3	510 608.8	510 446.5	594 297.4

Төв аймгийн ДНБ-ий үйлдвэрлэлийн аргаар тооцсон тооцоо, 2016 оноор

С а л б а р	Дэд салбар	2016						
		Нийт үйлдвэрлэл	Завсрын хэрэглээ	Нэмэгдэл өртөг	Нийт цалин хөлс	Үндсэн хөрөнгийн элэгдэл	Бүтээгдэхүүн ий цэвэр татвар	ашиг/ холимог орлого
	ДНБ, зах зээлийн үнээр-сая төг	906 003.0	394 930.0	510 608.8	99 160.4	17 121.0	- 4 107.9	398 435.3
	Бүтээгдэхүүний цэвэр татвар	- 4 107.9		- 4 107.9			- 4 107.9	
	ДНБ, үндсэн үнээр-сая төг	910 110.9	394 930.0	514 716.7	99 160.4	17 121.0	0.0	398 435.3
	ХӨДӨӨ АЖ АХУИ, ОИН АЖ АХУИ, ЗАГАС БАРИЛТ, АН АГНУУР							
A	011 Газар тариалан	437 708.1	179 230.3	258 013.6	24 071.0	4 952.9		228 989.7
	014 Мал аж ахуй	138 548.8	84 631.9	53 916.8	8 912.8	3 917.0		41 087.0
	017 Ан агнуур болон түүнд холбогдох үйл ажиллагаа	296 463.3	93 365.8	202 633.3	14 411.7	922.4		187 299.2
	02 Ойн аж ахуй, мод бэлтгэл	178.5	11.1	167.4	0.0	0.0		167.4
	03 Загас барих, үржүүлэх	2 517.6	1 221.4	1 296.2	746.5	113.5		436.2
B	УУЛ УУРХАЙ, ОЛБОРЛОЛТ	106 308.3	33 745.7	72 562.7	2 410.2	181.0		69 971.5
	05 Чулуун, хүрэн нүүрс олборлолт							0.0
	07 Металлын хүдэр олборлолт	104 944.0	32 815.7	72 128.4	2 014.1	119.5		69 994.7
	08 Бусад ашигт малтмал олборлолт	385.4	258.6	126.8	137.6	61.4		- 72.2
	09 Уул уурхайн олборлолтын туслах үйл ажиллагаа	978.9	671.4	307.5	258.5	0.1		49.0
C	БОЛОВСРУУЛАХ ҮЙЛДВЭРЛЭЛ	176 130.6	114 712.9	61 417.6	2 375.7	355.2		58 686.8
	10 Хүнсний бүтээгдэхүүний үйлдвэрлэл	159 222.6	104 031.2	55 191.4	91.0	98.9		55 001.4
	11 Ундааны үйлдвэрлэл	435.9	352.1	83.8	57.9	18.1		7.8
	13 Нэхмэлийн үйлдвэрлэл	7 700.5	5 464.7	2 235.8	480.1	136.7		1 619.0
	14 Хувцас үйлдвэрлэл	2 657.9	1 587.5	1 070.4	947.1	12.1		111.2
	15 Арьс, арьсан бүтээгдэхүүн үйлдвэрлэл	1 982.7	1 172.9	809.8	486.2	0.7		322.9
	16 Тавилгаас бусад мод болон модон бүтээгдэхүүний үйлдвэрлэл; сүрэл, дэрсэн эдлэл үйлдвэрлэл	2 281.8	1 089.7	1 192.1	157.7	43.0		991.4
	17 Цаас болон цаасан бүтээгдэхүүний үйлдвэрлэл	227.6	134.2	93.4	51.1	17.3		24.9
	18 Хэвлэх, дуу бичлэгийн хувилах, дахин үйлдвэрлэх үйл ажиллагаа	51.5	43.6	7.8	5.4	0.0		2.4
	22 Резинэн болон хуванцар бүтээгдэхүүний үйлдвэрлэл	33.0	23.0	10.1	4.4	3.4		2.3
	23 Төмөрлөг бус эрдэс бодисоор хийсэн эдлэл үйлдвэрлэл	882.4	556.4	325.9	63.9	15.7		246.3
	24 Металл үйлдвэрлэл	178.4	7.2	171.2	4.0	6.4		160.8
	25 Машин, тоног төхөөрөмжөөс бусад металл бүтээгдэхүүний үйлдвэрлэл	97.3	63.6	33.7	15.6	2.7		15.4
	27 Цахилгаан тоног төхөөрөмжийн үйлдвэрлэл	0.0		0.0				0.0
	28 Дээр дурдсан дэд салбарт ороогүй бусад машин, тоног төхөөрөмж үйлдвэрлэл							0.0
	33 Машин, тоног төхөөрөмжийг угсрах, суурилуулах, холбогдох засвар, үйлчилгээ	379.0	186.9	192.2	11.2			181.0
D	ЦАХИЛГААН, ХИЙ, УУР, АГААРЖУУЛАЛТ	6 318.3	4 288.1	2 030.2	1 731.4	376.8		- 78.0
	35 Цахилгаан, хий, уур, агааржуулалт	6 318.3	4 288.1	2 030.2	1 731.4	376.8		- 78.0

Төв аймгийн ДНБ-ий үйлдвэрлэлийн аргаар тооцсон тооцоо, 2016 оноор - үргэлжлэл1

С а л б а р	Дэд салбар	2016					
		Нийт үйлдвэрлэл	Завсрын хэрэглээ	Нэмэгдэл өртөг	Нийт цалин хөлс	Үндсэн хөрөнгийн элэгдэл	Бүтээгдэхүүн ий цэвэр татвар
E	УС ХАНГАМЖ; БОХИР УС ЗАЙЛУУЛАХ СИСТЕМ, ХОГ, ХАЯГДЛЫН МЕНЕЖМЕНТ БОЛОН ЦЭВЭРЛЭХ ҮЙЛ АЖИЛЛАГАА	524.7	170.8	353.9	209.4	143.9	0.7
	36 Ус цуглуулах, ариутгах, ус хангамж	21.5	10.0	11.5	10.9		0.7
	37 Сувагжилтын систем 38 Хог хаягдлыг цуглуулах, ариутгах, боловсруулах үйл ажиллагаа	503.2	160.8	342.4	198.5	143.9	0.0
F	БАРИЛГА	13 554.9	10 026.1	3 528.8	2 206.2	329.7	992.9
	41 Барилга угсралт	4 483.2	3 119.3	1 364.0	1 045.6	36.7	281.7
	42 Иргэний зориулалттай инженерийн байгууламжийн угсралтын үйл ажиллагаа	6 377.3	4 767.6	1 609.7	847.2	238.0	524.5
	43 Барилгын тусгай үйл ажиллагаа	2 694.4	2 139.3	555.1	313.4	55.0	186.7
G	БӨӨНИЙ БОЛОН ЖИЖИГЛЭН ХУДАЛДАА; МАШИН, МОТОЦИКЛИЙН ЗАСВАР ҮЙЛЧИЛГЭЭ	14 503.6	4 861.8	9 641.8	1 278.5	60.6	8 302.7
	45 Моторт тээврийн хэрэгсэл, мотоциклийн бөөний болон жижиглэн худалдаа, засвар үйлчилгээ	1 006.2	453.1	553.1	313.2	4.2	235.6
	46 Машин, мотоциклээс бусад барааны бөөний худалдаа	1 756.0	856.7	899.3	296.5	34.3	568.5
	47 Машин, мотоциклээс бусад барааны жижиглэн худалдаа	11 741.4	3 552.0	8 189.4	668.8	22.1	7 498.5
H	ТЭЭВЭР БА АГУУЛАХЫН ҮЙЛ АЖИЛЛАГАА	5 619.5	3 068.6	2 550.9	159.0	4.1	2 387.8
	49 Хуурай замын болон хий дамжуулах хоолойн тээвэрлэлт	5 619.5	3 068.6	2 550.9	159.0	4.1	2 387.8
	52 Агуулахын болон тээврийн туслах үйл ажиллагаа						0.0
I	ЗОЧИД БУУДАЛ, БАИР, СУУЦ БОЛОН НИЙТИЙН ХООЛНЫ ҮЙЛЧИЛГЭЭ	9 951.5	5 492.3	4 459.2	1 776.4	264.3	2 418.4
	55 Зочид буудал, байр, сууцаар үйлчлэх үйл ажиллагаа	3 977.1	1 785.4	2 191.8	1 403.2	254.8	533.8
	56 Нийтийн хоолны үйлчилгээ	5 974.3	3 706.9	2 267.4	373.2	9.5	1 884.7
J	МЭДЭЭЛЭЛ, ХОЛБОО	418.6	231.0	187.6	132.0	43.1	12.5
	58 Эх бэлтгэх, нийтлэх үйл ажиллагаа	25.3	17.7	7.6	0.0	0.0	7.6
	59 Кино, видео, телевизийн хөтөлбөрийн үйлдвэрлэл, бичлэг хийх болон хөгжим, ая үйлдвэрлэх үйл ажиллагаа	6.4	3.5	3.0	0.0	0.0	3.0
	60 Өргөн нэвтрүүлэг бэлтгэх, дамжуулах үйл ажиллагаа	51.3	22.0	29.3	23.0	2.6	3.7
	61 Цахилгаан холбоо	303.9	160.5	143.4	106.6	40.5	- 3.7
	62 Компьютер програмчлал, зөвлөгөө болон түүнд холбогдох үйл ажиллагаа	31.7	27.4	4.3	2.4	0.0	1.9
K	САНХҮҮГИЙН БОЛОН ДААТГАЛЫН ҮЙЛ АЖИЛЛАГАА	12 170.4	3 205.5	8 964.9	3 068.5	684.6	5 211.8
	64 Даатгалын болон тэтгэврийн санхүүжилтийн үйл ажиллагаанаас бусад санхүүгийн үйлчилгээний үйл ажиллагаа	10 269.1	2 359.3	7 909.7	2 436.4	625.3	4 848.1
	65 Албан журмын нийгмийн даатгалаас бусад даатгал, давхар даатгал, тэтгэврийн санхүүжилтын үйл ажиллагаа	1 693.8	733.6	960.1	592.9	54.8	312.5
	66 Санхүүгийн бусад үйл ажиллагаа	207.6	112.5	95.1	39.3	4.6	51.2
L	ҮЛ ХӨДЛӨХ ХӨРӨНГИЙН ҮЙЛ АЖИЛЛАГАА	24 437.1	3 293.1	21 144.1	48.6	13.9	21 081.6
	68 Үл хөдлөх хөрөнгийн үйл ажиллагаа	24 437.1	3 293.1	21 144.1	48.6	13.9	21 081.6

Төв аймгийн ДНБ-ий үйлдвэрлэлийн аргаар тооцсон тооцоо, 2016 оноор - үргэлжлэл2

С а л б а р	Дэд салбар	2018					
		Нийт үйлдвэрлэл	Завсрын хэрэглээ	Нэмэгдэл өртөг	Нийт цалин хөлс	Үндсэн хөрөнгийн элэгдэл	Бүтээгдэхүүн ий цэвэр татвар
M	МЭРГЭЖЛИЙН, ШИНЖЛЭХ УХААН БОЛОН ТЕХНИКИЙН ҮЙЛ АЖИЛЛАГАА	5 209.5	2 322.6	2 886.9	2 577.8	328.3	- 19.3
	69 Хуулийн болон бүртгэлийн үйл ажиллагаа	442.4	120.7	321.7	360.2	19.5	- 58.0
	70 Менежментийн зөвлөлгөө өгөх үйл ажиллагаа	0.0		0.0			0.0
	71 Архитектур болон инженерийн үйл ажиллагаа; техникийн туршилт, шинжилгээ	1 590.1	447.1	1 143.0	1 056.1	198.1	- 111.2
	72 Шинжлэх ухааны эрдэм шинжилгээ, ололт, судалгааны үйл ажиллагаа	701.3	697.2	4.0	43.9	49.7	- 89.6
	73 Зар сурталчилгааны ажил	0.0		0.0			0.0
	74 Мэргэжлийн, шинжлэх ухаан, техникийн ажлын бусад үйл ажиллагаа	987.6	70.0	917.6	875.4	33.3	8.9
	75 Мал эмнэлгийн үйл ажиллагаа	1 488.1	987.6	500.5	242.2	27.7	230.6
N	УДИРДЛАГЫН БОЛОН ДЭМЖЛЭГ ҮЗҮҮЛЭХ ҮЙЛ АЖИЛЛАГАА	621.4	410.9	210.5	166.2	67.3	- 23.0
	77 Түрээс, лизингийн үйл ажиллагаа	25.5	13.6	11.9	7.5	2.2	2.2
	79 Аялал, жуулчлалын агентлаг, аяллын оператор болон захиалгат бусад үйлчилгээний үйл ажиллагаа	562.9	382.6	180.3	98.8	38.2	43.3
	80 Аюулгүйн хамгаалал, мөрдөх үйл ажиллагаа	18.5	7.6	10.9	55.0	26.3	- 70.3
	81 Байшин, барилга болон цэцэрлэг, газрын гадаргыг арчлах, хамгаалах үйл ажиллагаа	14.5	7.0	7.4	4.9	0.7	1.9
	82 Албан байгууллагын удирдлагын болон туслах үйл ажиллагаа, бизнесийн бусад туслах үйл ажиллагаа						0.0
O	ТӨРИЙН УДИРДЛАГА БА БАТЛАН ХАМГААЛАХ ҮЙЛ АЖИЛЛАГАА, АЛБАН ЖУРМЫН НИЙГМИЙН ХАМГААЛАЛ	35 494.4	7 343.2	28 151.2	23 763.4	4 387.8	0.0
	84 Төрийн удирдлага ба батлан хамгаалах үйл ажиллагаа, албан журмын нийгмийн хамгаалал	35 494.4	7 343.2	28 151.2	23 763.4	4 387.8	0.0
P	БОЛОВСРОЛ	33 555.7	9 855.9	23 699.8	20 930.4	2 659.6	109.8
	85 Боловсрол	33 555.7	9 855.9	23 699.8	20 930.4	2 659.6	109.8
Q	ХҮНИЙ ЭРҮҮЛ МЭНД БА НИЙГМИЙН ХАЛАМЖИЙН ҮЙЛ АЖИЛЛАГАА	18 846.9	6 672.5	12 174.5	10 196.1	1 555.8	422.6
	86 Хүний эрүүл мэндийн үйл ажиллагаа	18 094.3	6 292.8	11 801.6	9 927.5	1 459.9	414.2
	87 Оршин суугчдад үзүүлэх нийгмийн халамжийн үйл ажиллагаа	708.1	378.3	329.8	256.4	66.0	7.5
	88 Зориулалтын байргүйгээр ахмад настан, хөгжлийн бэрхшээлтэй хүмүүст үзүүлэх нийгмийн тусламжийн үйл ажиллагаа	44.5	1.4	43.1	12.2	30.0	0.8
R	УРЛАГ, ҮЗВЭР, ТОГЛООМ НААДАМ	3 756.3	1 476.2	2 280.1	1 774.4	505.6	0.1
	90 Бүтээл туурвих, урлаг, үзвэр үйлчилгээний үйл ажиллагаа	3 326.3	1 317.6	2 008.7	1 559.4	449.4	0.0
	91 Номын сан, архив, музей болон бусад соёлын үйл ажиллагаа	429.8	158.6	271.2	215.0	56.3	0.0
	93 Спорт, зугаа цэнгэл, чөлөөт цагийн үйл ажиллагаа	0.2	0.0	0.2	0.0	0.0	0.1
S	ҮЙЛЧИЛГЭЭНИЙ БУСАД ҮЙЛ АЖИЛЛАГАА	4 981.0	4 522.4	458.6	285.4	206.4	- 33.2
	94 Гишүүнчлэл бүхий байгууллагын үйл ажиллагаа	4 870.3	4 457.5	412.7	171.1	203.5	38.2
	95 Хувийн болон өрхийн хэрэглээний зориулалттай бараа, компьютерын засвар, үйлчилгээ	16.7	10.4	6.3	6.5	0.5	- 0.7
	ажиллагаа	94.1	54.5	39.5	107.8	2.4	- 70.7

Төв аймгийн ДНБ-ий үйлдвэрлэлийн аргаар тооцсон тооцоо, 2017 оноор

С а л б а р	Дэд салбар	2017						
		Нийт үйлдвэрлэл	Завсрын хэрэглээ	Нэмэгдэл өртөг	Нийт цалин хөлс	Үндсэн хөрөнгийн элэгдэл	Бүтээгдэхүүн ий цэвэр татвар	ашиг/ холимог орлого
	ДНБ, зах зээлийн үнээр-сая төг	878 774.3	368 327.8	510 446.5	100 868.3	18 528.0	- 1 602.3	392 652.5
	Бүтээгдэхүүний цэвэр татвар	- 1 602.3		- 1 602.3			- 1 602.3	
	ДНБ, үндсэн үнээр-сая төг	880 376.6	368 327.8	512 048.8	100 868.3	18 528.0	0.0	392 652.5
	ХӨДӨӨ АЖ АХУЙ, ОЙН АЖ АХУЙ, ЗАГАС БАРИЛТ, АН АГНУУР							
A	011 Газар тариалан	329 422.3	117 333.2	212 089.0	18 999.3	2 090.5		190 999.2
	014 Мал аж ахуй	61 669.8	37 420.5	24 249.3	5 898.1	1 643.7		16 707.6
	017 Ан агнуур болон түүнд холбогдох үйл ажиллагаа	266 199.3	79 286.0	186 913.3	12 381.7	389.1		174 142.5
	02 Ойн аж ахуй, мод бэлтгэл	281.3	8.3	272.9	0.0			272.9
	03 Загас барих, үржүүлэх	1 271.9	618.4	653.4	719.6	57.6		- 123.8
B	УУЛ УУРХАЙ, ОЛБОРЛОЛТ	167 828.3	70 235.2	97 593.1	6 842.5	3 426.8		87 323.7
	05 Чулуун, хүрэн нүүрс олборлолт							0.0
	07 Металлын хүдэр олборлолт	164 242.4	67 411.2	96 831.2	6 194.2	3 265.0		87 372.1
	08 Бусад ашигт малтмал олборлолт	2 233.1	2 259.2	- 26.0	360.6	140.8		- 527.5
	09 Уул уурхайн олборлолтын туслах үйл ажиллагаа	1 352.7	564.9	787.9	287.7	21.1		479.1
C	БОЛОВСРУУЛАХ ҮЙЛДВЭРЛЭЛ	178 343.8	108 624.4	69 719.4	2 344.8	426.0		66 948.6
	10 Хүнсний бүтээгдэхүүний үйлдвэрлэл	160 921.4	93 316.9	67 604.6	105.7	103.5		67 395.3
	11 Ундааны үйлдвэрлэл	614.3	1 314.1	- 699.8	74.3	114.6		- 888.7
	13 Нэхмэлийн үйлдвэрлэл	6 403.1	3 723.0	2 680.1	822.2	133.8		1 724.1
	14 Хувцас үйлдвэрлэл	3 092.5	1 824.2	1 268.3	408.9	5.3		854.1
	15 Арьс, арьсан бүтээгдэхүүн үйлдвэрлэл	2 118.3	1 176.2	942.1	379.0	0.0		563.0
	16 Тавилгаас бусад мод болон модон бүтээгдэхүүний үйлдвэрлэл; сүрэл, дэрсэн эдлэл үйлдвэрлэл	3 139.8	6 068.4	- 2 928.7	221.5	31.1		- 3 181.2
	17 Цаас болон цаасан бүтээгдэхүүний үйлдвэрлэл	483.5	321.6	161.9	100.5	20.2		41.2
	18 Хэвлэх, дуу бичлэгийн хувилах, дахин үйлдвэрлэх үйл ажиллагаа	57.0	48.1	8.9	8.1	0.0		0.9
	22 Резинэн болон хуванцар бүтээгдэхүүний үйлдвэрлэл							0.0
	23 Төмөрлөг бус эрдэс бодисоор хийсэн эдлэл үйлдвэрлэл	293.4	169.0	124.3	55.1	15.5		53.7
	24 Металл үйлдвэрлэл							0.0
	25 Машин, тоног төхөөрөмжөөс бусад металл бүтээгдэхүүний үйлдвэрлэл	95.7	70.9	24.8	24.8	2.0		- 1.9
	27 Цахилгаан тоног төхөөрөмжийн үйлдвэрлэл							0.0
	28 Дээр дурдсан дэд салбарт ороогүй бусад машин, тоног төхөөрөмж үйлдвэрлэл							0.0
	33 Машин, тоног төхөөрөмжийг угсрах, суурилуулах, холбогдох засвар, үйлчилгээ	456.7	225.2	231.6	24.5			207.1
D	ЦАХИЛГААН, ХИЙ, УУР, АГААРЖУУЛАЛТ	6 124.3	3 959.5	2 164.8	1 897.9	535.6		- 268.6
	35 Цахилгаан, хий, уур, агааржуулалт	6 124.3	3 959.5	2 164.8	1 897.9	535.6		- 268.6

Ймгийн ДНБ-ий үйлдвэрлэлийн аргаар тооцсон тооцоо, 2017 оноор - үргэлжлэл 1

Дэд салбар	2017						
	Нийт үйлдвэрлэл	Завсрын хэрэглээ	Нэмэгдэл өртөг	Нийт цалин хөлс	Үндсэн хөрөнгийн элэгдэл	Бүтээгдэхүүний цэвэр татвар	ашиг/холимог орлого
УС ХАНГАМЖ; БОХИР УС ЗАЙЛУУЛАХ СИСТЕМ, ХОГ, ХАЯГДЛЫН МЕНЕЖМЕНТ БОЛОН ЦЭВЭРЛЭХ ҮЙЛ АЖИЛЛАГАА	520.0	158.8	361.2	134.3	226.7		0.3
36 Ус цуглуулах, ариутгах, ус хангамж							0.0
37 Сувагжилтын систем							0.0
38 Хог хаягдлыг цуглуулах, ариутгах, боловсруулах үйл ажиллагаа	520.0	158.8	361.2	134.3	226.7		0.3
БАРИЛГА	13 360.4	10 593.5	2 767.0	2 069.7	331.4		365.8
41 Барилга угсралт	4 299.9	3 333.5	966.4	620.7	29.4		316.3
42 Иргэний зориулалттай инженерийн байгууламжийн угсралтын үйл ажиллагаа	3 609.9	2 179.8	1 430.0	1 109.1	288.6		32.3
43 Барилгын тусгай үйл ажиллагаа	5 450.7	5 080.1	370.6	340.0	13.4		17.2
БӨӨНИЙ БОЛОН ЖИЖИГЛЭН ХУДАЛДАА; МАШИН, МОТОЦИКЛИЙН ЗАСВАР ҮЙЛЧИЛГЭЭ	19 891.2	7 886.9	12 004.3	1 921.0	108.9		9 974.4
45 Моторт тээврийн хэрэгсэл, мотоциклийн бөөний болон жижиглэн худалдаа, засвар үйлчилгээ	1 014.0	344.8	669.1	61.5	6.4		601.3
46 Машин, мотоциклээс бусад барааны бөөний худалдаа	2 700.5	2 094.0	606.4	126.7	8.3		471.4
47 Машин, мотоциклээс бусад барааны жижиглэн худалдаа	16 176.7	5 448.1	10 728.7	1 732.8	94.1		8 901.7
ТЭЭВЭР БА АГУУЛАХЫН ҮЙЛ АЖИЛЛАГАА	7 244.0	3 945.7	3 298.3	145.1	18.9		3 134.4
49 Хуурай замын болон хий дамжуулах хоолойн тээвэрлэлт	7 244.0	3 945.7	3 298.3	145.1	18.9		3 134.4
52 Агуулахын болон тээврийн туслах үйл ажиллагаа							0.0
ЗОЧИД БУУДАЛ, БАИР, СУУЦ БОЛОН НИЙТИЙН ХООЛНЫ ҮЙЛЧИЛГЭЭ	11 129.0	6 996.1	4 132.9	1 474.8	229.0		2 429.0
55 Зочид буудал, байр, сууцаар үйлчлэх үйл ажиллагаа	2 918.1	1 106.5	1 811.6	656.6	227.2		927.7
56 Нийтийн хоолны үйлчилгээ	8 210.9	5 889.7	2 321.2	818.2	1.8		1 501.3
МЭДЭЭЛЭЛ, ХОЛБОО	527.1	318.5	208.6	152.7	48.8		7.0
58 Эх бэлтгэх, нийтлэх үйл ажиллагаа	32.5	20.5	12.0	9.1	1.1		1.9
59 Кино, видео, телевизийн хөтөлбөрийн үйлдвэрлэл, бичлэг хийх болон хөгжим, ая үйлдвэрлэх үйл ажиллагаа	29.9	25.7	4.2	0.0	0.0		4.2
60 Өргөн нэвтрүүлэг бэлтгэх, дамжуулах үйл ажиллагаа							0.0
61 Цахилгаан холбоо	430.6	241.3	189.3	141.7	47.7		- 0.2
62 Компьютер програмчлал, зөвлөгөө болон түүнд холбогдох үйл ажиллагаа	34.1	31.1	3.0	1.9	0.0		1.1
САНХҮҮГИЙН БОЛОН ДААТГАЛЫН ҮЙЛ АЖИЛЛАГАА	16 774.8	3 834.6	12 940.3	3 602.5	854.3		8 483.5
64 Даатгалын болон тэтгэврийн санхүүжилтийн үйл ажиллагаанаас бусад санхүүгийн үйлчилгээний үйл ажиллагаа	15 005.9	3 089.2	11 916.8	3 009.3	799.5		8 107.9
65 Албан журмын нийгмийн даатгалаас бусад даатгал, давхар даатгал, тэтгэврийн санхүүжилтын үйл ажиллагаа	1 760.5	741.3	1 019.2	589.0	54.8		375.4
66 Санхүүгийн бусад үйл ажиллагаа	8.5	4.1	4.4	4.2	0.0		0.1
ҮЛ ХӨДЛӨХ ХӨРӨНГИЙН ҮЙЛ АЖИЛЛАГАА	25 008.3	3 272.2	21 736.1	35.6	0.0		21 700.5
68 Үл хөдлөх хөрөнгийн үйл ажиллагаа	25 008.3	3 272.2	21 736.1	35.6	0.0		21 700.5

Төв аймгийн ДНБ-ий үйлдвэрлэлийн аргаар тооцсон тооцоо, 2017 оноор - үргэлжлэл2

Салбар	2017						
	Нийт үйлдвэрлэл	Завсрын хэрэглээ	Нэмэгдэл өртөг	Нийт цалин хөлс	Үндсэн хөрөнгийн элэгдэл	Бүтээгдэхүүний цэвэр татвар	ашиг/холимог орлого
M МЭРГЭЖЛИЙН, ШИНЖЛЭХ УХААН БОЛОН ТЕХНИКИЙН ҮЙЛ АЖИЛЛАГАА	4 659.7	1 645.4	3 014.3	2 556.4	340.6		117.3
69 Хуулийн болон бүртгэлийн үйл ажиллагаа	587.2	130.3	456.9	431.8	14.9		10.3
70 Менежментийн зөвлөлгөө өгөх үйл ажиллагаа							0.0
71 Архитектур болон инженерийн үйл ажиллагаа; техникийн туршилт, шинжилгээ	1 703.7	379.3	1 324.4	1 073.3	245.5		5.6
72 Шинжлэх ухааны эрдэм шинжилгээ, ололт, судалгааны үйл ажиллагаа	1 053.2	133.3	919.9	873.6	42.4		3.9
73 Зар сурталчилгааны ажил							0.0
74 Мэргэжлийн, шинжлэх ухаан, техникийн ажлын бусад үйл ажиллагаа	17.4	13.4	4.0	3.8	0.0		0.2
75 Мал эмнэлгийн үйл ажиллагаа	1 298.1	989.1	309.0	174.0	37.7		97.4
N УДИРДЛАГЫН БОЛОН ДЭМЖЛЭГ ҮЗҮҮЛЭХ ҮЙЛ АЖИЛЛАГАА	866.4	558.4	308.0	260.0	55.9		- 8.0
77 Түрээс, лизингийн үйл ажиллагаа							0.0
79 Аялал, жуулчлалын агентлаг, аяллын оператор болон захиалгат бусад үйлчилгээний үйл ажиллагаа	765.9	496.9	269.1	215.5	52.8		0.8
80 Аюулгүйн хамгаалал, мөрдөх үйл ажиллагаа	57.6	52.0	5.6	15.0	2.0		- 11.4
81 Байшин, барилга болон цэцэрлэг, газрын гадаргыг арчлах, хамгаалах үйл ажиллагаа	41.7	8.5	33.3	29.5	1.1		2.6
82 Албан байгууллагын удирдлагын болон туслах үйл ажиллагаа, бизнесийн бусад туслах үйл ажиллагаа	1.1	1.1	0.0	0.0	0.0		0.0
O ТӨРИЙН УДИРДЛАГА БА БАТЛАН ХАМГААЛАХ ҮЙЛ АЖИЛЛАГАА, АЛБАН ЖУРМЫН НИЙГМИЙН ХАМГААЛАЛ	36 068.1	7 701.1	28 367.0	23 799.0	4 568.0	0.0	0.0
84 Төрийн удирдлага ба батлан хамгаалах үйл ажиллагаа, албан журмын нийгмийн хамгаалал	36 068.1	7 701.1	28 367.0	23 799.0	4 568.0	0.0	0.0
P БОЛОВСРОЛ	35 208.2	10 415.2	24 793.0	21 600.6	3 049.5		142.8
85 Боловсрол	35 208.2	10 415.2	24 793.0	21 600.6	3 049.5		142.8
Q ХҮНИЙ ЭРҮҮЛ МЭНД БА НИЙГМИЙН ХАЛАМЖИЙН ҮЙЛ АЖИЛЛАГАА	21 413.1	7 437.3	13 975.8	10 987.3	1 734.4		1 254.1
86 Хүний эрүүл мэндийн үйл ажиллагаа	15 087.4	4 788.6	10 298.9	8 989.5	1 244.0		65.4
87 Оршин суугчдад үзүүлэх нийгмийн халамжийн үйл ажиллагаа	6 315.4	2 647.1	3 668.3	1 989.2	490.4		1 188.7
88 Зориулалтын байргүйгээр ахмад настан, хөгжлийн бэрхшээлтэй хүмүүст үзүүлэх нийгмийн тусламжийн үйл ажиллагаа	10.3	1.7	8.6	8.6	0.0		0.0
R УРЛАГ, ҮЗВЭР, ТОГЛООМ НААДАМ	4 136.1	1 797.2	2 339.0	1 898.5	440.4		0.0
90 Бүтээл туурвих, урлаг, үзвэр үйлчилгээний үйл ажиллагаа	3 037.2	1 164.3	1 873.0	1 531.2	341.8		0.0
91 Номын сан, архив, музей болон бусад соёлын үйл ажиллагаа	405.6	145.9	259.6	216.1	43.5		0.0
93 Спорт, зугаа цэнгэл, чөлөөт цагийн үйл ажиллагаа	693.3	487.0	206.3	151.2	55.1		0.0
S ҮЙЛЧИЛГЭЭНИЙ БУСАД ҮЙЛ АЖИЛЛАГАА	1 851.5	1 614.5	236.9	146.3	42.4		48.2
94 Гишүүнчлэл бүхий байгууллагын үйл ажиллагаа	1 759.1	1 547.2	212.0	141.4	39.9		30.6
95 Хувийн болон өрхийн хэрэглээний зориулалттай бараа, компьютерын засвар, үйлчилгээ	32.4	33.3	- 0.9	4.9	2.5		- 8.3
ажиллагаа	60.0	34.1	25.9	0.0			25.9

Төв аймгийн ДНБ-ий үйлдвэрлэлийн аргаар тооцсон тооцоо, 2018 оноор

С а л б а р	Дэд салбар	2018						
		Нийт үйлдвэрлэл	Завсрын хэрэглээ	Нэмэгдэл өртөг	Нийт цалин хөлс	Үндсэн хөрөнгийн элэгдэл	Бүтээгдэхүүн ий цэвэр татвар	ашиг/ холимог орлого
	ДНБ, зах зээлийн үнээр-сая төг	1 065 729.8	471 432.4	594 297.4	118 526.8	27 165.1	- 177.5	448 783.0
	Бүтээгдэхүүний цэвэр татвар	- 177.5		- 177.5			- 177.5	
	ДНБ, үндсэн үнээр-сая төг	1 065 907.3	471 432.4	594 474.9	118 526.8	27 165.1	0.0	448 783.0
	ХӨДӨӨ АЖ АХУЙ, ОЙН АЖ АХУЙ, ЗАГАС БАРИЛТ, АН АГНУУР							
A	011 Газар тариалан	491 679.5	205 471.6	286 208.0	30 325.7	8 313.9		247 568.3
	014 Мал аж ахуй	199 259.5	115 457.7	83 801.8	15 582.2	7 548.2		60 671.4
	017 Ан агнуур болон түүнд холбогдох үйл ажиллагаа	290 640.0	89 398.0	201 242.0	14 375.7	709.8		186 156.5
	02 Ойн аж ахуй, мод бэлтгэл	545.1	15.2	529.9	0.0			529.9
	03 Загас барих, үржүүлэх	1 234.1	600.1	634.1	367.8	55.9		210.3
B	УУЛ УУРХАЙ, ОЛБОРЛОЛТ	194 840.7	96 738.0	98 102.7	8 557.7	4 491.5		85 053.5
	05 Чулуун, хүрэн нүүрс олборлолт	22 561.2	20 616.8	1 944.4	532.0	0.0		1 412.4
	07 Металлын хүдэр олборлолт	168 402.2	73 402.1	95 000.1	7 163.0	4 329.5		83 507.6
	08 Бусад ашигт малтмал олборлолт	1 480.9	906.3	574.6	538.0	162.0		- 125.4
	09 Уул уурхайн олборлолтын туслах үйл ажиллагаа	2 396.4	1 812.8	583.6	324.7	0.0		258.9
C	БОЛОВСРУУЛАХ ҮЙЛДВЭРЛЭЛ	166 416.3	95 960.1	70 456.2	2 670.8	472.0		67 313.5
	10 Хүнсний бүтээгдэхүүний үйлдвэрлэл	149 709.7	86 277.9	63 431.8	180.7	60.9		63 190.3
	11 Ундааны үйлдвэрлэл	447.2	315.5	131.7	29.4	4.4		97.9
	13 Нэхмэлийн үйлдвэрлэл	3 624.3	1 811.1	1 813.2	976.6	335.6		500.9
	14 Хувцас үйлдвэрлэл	3 918.3	2 396.2	1 522.0	419.5	0.0		1 102.5
	15 Арьс, арьсан бүтээгдэхүүн үйлдвэрлэл	2 407.7	1 329.2	1 078.5	445.9	0.0		632.6
	16 Тавилгаас бусад мод болон модон бүтээгдэхүүний үйлдвэрлэл; сүрэл, дэрсэн эдлэл үйлдвэрлэл	2 973.4	1 444.5	1 528.8	217.2	10.1		1 301.5
	17 Цаас болон цаасан бүтээгдэхүүний үйлдвэрлэл	653.4	460.6	192.7	121.4	27.4		44.0
	18 Хэвлэх, дуу бичлэгийн хувилах, дахин үйлдвэрлэх үйл ажиллагаа	85.5	52.1	33.4	14.6	0.0		18.8
	22 Резинэн болон хуванцар бүтээгдэхүүний үйлдвэрлэл	48.9	41.4	7.5	4.0	2.6		0.9
	23 Төмөрлөг бус эрдэс бодисоор хийсэн эдлэл үйлдвэрлэл	1 069.6	663.6	405.9	187.1	0.0		218.9
	24 Металл үйлдвэрлэл	903.4	865.8	37.6	26.5	6.4		4.6
	25 Машин, тоног төхөөрөмжөөс бусад металл бүтээгдэхүүний үйлдвэрлэл	78.2	57.2	21.0	21.2	0.0		- 0.2
	27 Цахилгаан тоног төхөөрөмжийн үйлдвэрлэл							0.0
	28 Дээр дурдсан дэд салбарт ороогүй бусад машин, тоног төхөөрөмж үйлдвэрлэл	0.0	0.0	0.0	0.0	24.5		- 24.5
	33 Машин, тоног төхөөрөмжийг угсрах, суурилуулах, холбогдох засвар, үйлчилгээ	496.7	244.9	251.8	26.7			225.2
D	ЦАХИЛГААН, ХИЙ, УУР, АГААРЖУУЛАЛТ	6 349.9	3 689.2	2 660.8	2 225.7	783.2		- 348.2
	35 Цахилгаан, хий, уур, агааржуулалт	6 349.9	3 689.2	2 660.8	2 225.7	783.2		- 348.2

Төв аймгийн ДНБ-ий үйлдвэрлэлийн аргаар тооцсон тооцоо, 2018 оноор - үргэлжлэл1

С а л б а р	Дэд салбар	2018					
		Нийт үйлдвэрлэл	Завсрын хэрэглээ	Нэмэгдэл өртөг	Нийт цалин хөлс	Үндсэн хөрөнгийн элэгдэл	Бүтээгдэхүүн ий цэвэр татвар
E	УС ХАНГАМЖ; БОХИР УС ЗАЙЛУУЛАХ СИСТЕМ, ХОГ, ХАЯГДЛЫН МЕНЕЖМЕНТ БОЛОН ЦЭВЭРЛЭХ ҮЙЛ АЖИЛЛАГАА	672.2	214.3	457.8	267.7	163.9	26.3
	36 Ус цуглуулах, ариутгах, ус хангамж	46.5	21.6	24.9	0.0		24.9
	37 Сувагжилтын систем	47.8	46.4	1.4	0.0	0.0	1.4
	38 Хог хаягдлыг цуглуулах, ариутгах, боловсруулах үйл ажиллагаа	577.9	146.4	431.5	267.7	163.9	0.0
F	БАРИЛГА	14 387.6	11 153.2	3 234.4	2 225.5	356.4	652.5
	41 Барилга угсралт	4 821.9	3 837.0	984.9	607.0	35.4	342.5
	42 Иргэний зориулалттай инженерийн байгууламжийн угсралтын үйл ажиллагаа	5 231.4	3 255.4	1 976.0	1 290.1	302.5	383.4
	43 Барилгын тусгай үйл ажиллагаа	4 334.3	4 060.9	273.5	328.4	18.5	- 73.4
G	БӨӨНИЙ БОЛОН ЖИЖИГЛЭН ХУДАЛДАА; МАШИН, МОТОЦИКЛИЙН ЗАСВАР ҮЙЛЧИЛГЭЭ	17 941.4	6 451.9	11 489.5	1 821.8	48.8	9 618.9
	45 Моторт тээврийн хэрэгсэл, мотоциклийн бөөний болон жижиглэн худалдаа, засвар үйлчилгээ	1 152.0	460.8	691.2	52.6	6.1	632.5
	46 Машин, мотоциклээс бусад барааны бөөний худалдаа	3 225.1	1 050.8	2 174.4	309.3	12.7	1 852.4
	47 Машин, мотоциклээс бусад барааны жижиглэн худалдаа	13 564.2	4 940.3	8 623.9	1 459.9	30.0	7 134.0
H	ТЭЭВЭР БА АГУУЛАХЫН ҮЙЛ АЖИЛЛАГАА	7 387.3	4 025.0	3 362.3	137.3	19.8	3 205.2
	49 Хуурай замын болон хий дамжуулах хоолойн тээвэрлэлт	7 381.9	4 023.0	3 358.9	134.0	19.8	3 205.2
	52 Агуулахын болон тээврийн туслах үйл ажиллагаа	5.4	2.0	3.4	3.3	0.0	0.1
I	ЗОЧИД БУУДАЛ, БАИР, СУУЦ БОЛОН НИЙТИЙН ХООЛНЫ ҮЙЛЧИЛГЭЭ	8 425.2	4 562.4	3 862.8	1 479.9	215.9	2 167.0
	55 Зочид буудал, байр, сууцаар үйлчлэх үйл ажиллагаа	2 835.4	1 365.8	1 469.5	575.0	205.8	688.7
	56 Нийтийн хоолны үйлчилгээ	5 589.8	3 196.6	2 393.3	904.9	10.1	1 478.3
J	МЭДЭЭЛЭЛ, ХОЛБОО	852.1	482.9	369.2	273.3	66.1	29.8
	58 Эх бэлтгэх, нийтлэх үйл ажиллагаа	48.1	19.1	28.9	59.7	1.2	- 32.0
	59 Кино, видео, телевизийн хөтөлбөрийн үйлдвэрлэл, бичлэг хийх болон хөгжим, ая үйлдвэрлэх үйл ажиллагаа	32.2	31.7	0.5	0.0	0.0	0.5
	60 Өргөн нэвтрүүлэг бэлтгэх, дамжуулах үйл ажиллагаа	75.2	2.1	73.1	34.6	0.0	38.4
	61 Цахилгаан холбоо	668.4	402.4	266.0	179.0	64.9	22.1
	62 Компьютер програмчлал, зөвлөгөө болон түүнд холбогдох үйл ажиллагаа	28.2	27.5	0.7	0.0	0.0	0.7
K	САНХҮҮГИЙН БОЛОН ДААТГАЛЫН ҮЙЛ АЖИЛЛАГАА	19 302.5	4 947.3	14 355.2	4 626.4	1 164.0	8 564.8
	64 Даатгалын болон тэтгэврийн санхүүжилтийн үйл ажиллагаанаас бусад санхүүгийн үйлчилгээний үйл ажиллагаа	16 778.1	4 022.1	12 756.0	3 816.9	1 051.1	7 888.1
	65 Албан журмын нийгмийн даатгалаас бусад даатгал, давхар даатгал, тэтгэврийн санхүүжилтын үйл ажиллагаа	2 093.3	641.4	1 451.9	701.2	63.8	687.0
	66 Санхүүгийн бусад үйл ажиллагаа	431.1	283.8	147.3	108.4	49.1	- 10.2
L	ҮЛ ХӨДЛӨХ ХӨРӨНГИЙН ҮЙЛ АЖИЛЛАГАА	28 906.7	4 018.3	24 888.4	95.9	21.2	24 771.4
	68 Үл хөдлөх хөрөнгийн үйл ажиллагаа	28 906.7	4 018.3	24 888.4	95.9	21.2	24 771.4

Төв аймгийн ДНБ-ий үйлдвэрлэлийн аргаар тооцсон тооцоо, 2018 оноор - үргэлжлэл2

Салбар	2018						
	Нийт үйлдвэрлэл	Завсрын хэрэглээ	Нэмэгдэл өртөг	Нийт цалин хөлс	Үндсэн хөрөнгийн элэгдэл	Бүтээгдэхүүний цэвэр татвар	ашиг/холимог орлого
M МЭРГЭЖЛИЙН, ШИНЖЛЭХ УХААН БОЛОН ТЕХНИКИЙН ҮЙЛ АЖИЛЛАГАА	4 326.7	1 432.6	2 894.1	2 650.6	169.9		73.6
69 Хуулийн болон бүртгэлийн үйл ажиллагаа	469.2	98.5	370.7	347.1	18.6		5.0
70 Менежментийн зөвлөлгөө өгөх үйл ажиллагаа	25.0	19.9	5.1	0.0	0.0		5.1
71 Архитектур болон инженерийн үйл ажиллагаа; техникийн туршилт, шинжилгээ	1 637.6	411.1	1 226.5	1 155.8	97.5		- 26.9
72 Шинжлэх ухааны эрдэм шинжилгээ, ололт, судалгааны үйл ажиллагаа	1 169.4	173.7	995.7	938.2	26.3		31.2
73 Зар сурталчилгааны ажил							0.0
74 Мэргэжлийн, шинжлэх ухаан, техникийн ажлын бусад үйл ажиллагаа	19.0	15.2	3.9	3.1	0.0		0.8
75 Мал эмнэлгийн үйл ажиллагаа	1 006.4	714.1	292.3	206.5	27.4		58.4
N УДИРДЛАГЫН БОЛОН ДЭМЖЛЭГ ҮЗҮҮЛЭХ ҮЙЛ АЖИЛЛАГАА	1 166.1	815.5	350.7	210.6	41.1		99.0
77 Түрээс, лизингийн үйл ажиллагаа	11.3	6.8	4.5	4.1	0.0		0.4
79 Аялал, жуулчлалын агентлаг, аяллын оператор болон захиалгат бусад үйлчилгээний үйл ажиллагаа	1 054.5	748.6	305.9	169.3	37.3		99.2
80 Аюулгүйн хамгаалал, мөрдөх үйл ажиллагаа	22.1	0.0	22.1	21.7	1.9		- 1.5
81 Байшин, барилга болон цэцэрлэг, газрын гадаргыг арчлах, хамгаалах үйл ажиллагаа	11.4	10.8	0.5	0.3	0.0		0.2
82 Албан байгууллагын удирдлагын болон туслах үйл ажиллагаа, бизнесийн бусад туслах үйл ажиллагаа	66.9	49.3	17.6	15.2	1.9		0.6
O ТӨРИЙН УДИРДЛАГА БА БАТЛАН ХАМГААЛАХ ҮЙЛ АЖИЛЛАГАА, АЛБАН ЖУРМЫН НИЙГМИЙН ХАМГААЛАЛ	38 834.5	10 027.7	28 806.8	24 045.6	4 761.2	0.0	0.0
84 Төрийн удирдлага ба батлан хамгаалах үйл ажиллагаа, албан журмын нийгмийн хамгаалал	38 834.5	10 027.7	28 806.8	24 045.6	4 761.2	0.0	0.0
P БОЛОВСРОЛ	37 264.0	11 048.1	26 215.9	23 204.5	2 990.0		21.4
85 Боловсрол	37 264.0	11 048.1	26 215.9	23 204.5	2 990.0		21.4
Q ХҮНИЙ ЭРҮҮЛ МЭНД БА НИЙГМИЙН ХАЛАМЖИЙН ҮЙЛ АЖИЛЛАГАА	22 175.4	7 945.8	14 229.6	11 661.5	2 646.6		- 78.6
86 Хүний эрүүл мэндийн үйл ажиллагаа	15 610.8	4 707.8	10 902.9	9 429.0	1 480.0		- 6.1
87 Оршин суугчдад үзүүлэх нийгмийн халамжийн үйл ажиллагаа	6 559.6	3 236.4	3 323.3	2 229.1	1 166.6		- 72.5
88 Зориулалтын байргүйгээр ахмад настан, хөгжлийн бэрхшээлтэй хүмүүст үзүүлэх нийгмийн тусламжийн үйл ажиллагаа	5.0	1.6	3.4	3.4	0.0		0.0
R УРЛАГ, ҮЗВЭР, ТОГЛООМ НААДАМ	3 832.4	1 611.7	2 220.7	1 825.1	395.6		0.0
90 Бүтээл туурвих, урлаг, үзвэр үйлчилгээний үйл ажиллагаа	3 377.5	1 425.9	1 951.7	1 598.0	353.7		0.0
91 Номын сан, архив, музей болон бусад соёлын үйл ажиллагаа	416.2	153.9	262.4	220.4	41.9		0.0
93 Спорт, зугаа цэнгэл, чөлөөт цагийн үйл ажиллагаа	38.6	32.0	6.7	6.7	0.0		0.0
S ҮЙЛЧИЛГЭЭНИЙ БУСАД ҮЙЛ АЖИЛЛАГАА	1 146.8	836.9	309.9	221.1	44.1		44.6
94 Гишүүнчлэл бүхий байгууллагын үйл ажиллагаа	990.1	728.4	261.7	202.6	44.1		15.0
95 Хувийн болон өрхийн хэрэглээний зориулалттай бараа, компьютерын засвар, үйлчилгээ	16.9	16.9	0.1	0.0	0.0		0.1
ажиллагаа	139.7	91.6	48.1	18.6	0.0		29.6