



МОНГОЛ УЛСЫН  
ҮНДЭСНИЙ СТАТИСТИКИЙН ХОРОО

**БАЙШИН, ОРОН СУУЦНЫ ТООЛЛОГЫН  
УРЬДЧИЛСАН ТАЙЛАН /ТӨВИЙН БҮС/**

**Улаанбаатар хот  
2019 он**

## АГУУЛГА

|  |    |
|--|----|
| I. ЕРӨНХИЙ ЗҮЙЛ.....                                   | 2  |
| 1.1 Тооллогын тов, хугацаа .....                       | 2  |
| 1.2. Тооллогын нэгж .....                              | 3  |
| 1.3 Аргачлал .....                                     | 3  |
| 1.4 Удирдлага, зохион байгуулалт .....                 | 3  |
| II. ТООЛЛОГЫН БЭЛТГЭЛ .....                            | 5  |
| 2.1 Тоологч, шалгагч нарыг сонгож, томилох .....       | 5  |
| 2.2 Асуулга, гарын авлага, ангилал .....               | 5  |
| 2.3 Сургалт.....                                       | 5  |
| 2.4 Тоологчийн гар зураг, тооллогын газрын зураг ..... | 6  |
| 2.5 Сурталчилгаа.....                                  | 7  |
| III. Тоолох үйл ажиллагаа.....                         | 7  |
| 3.1 Тооллогын тов, нэгж, тоолох зарчим .....           | 7  |
| 3.2 Тоолох явцын мэдээлэл солилцох.....                | 7  |
| IV. Мэдээлэл боловсруулах үйл ажиллагаа.....           | 8  |
| 4.1 Мэдээлэл боловсруулалт .....                       | 8  |
| V. Урьдчилсан дүнг гаргах.....                         | 8  |
| 5.1 Урьдчилсан дүнг гаргах, тооллогын үе шатууд .....  | 8  |
| VI. Тооллогын үр дүн боловсруулах .....                | 8  |
| VII. Тооллогын төсөв.....                              | 15 |

## **I. ЕРӨНХИЙ ЗҮЙЛ**

Монгол Улсад Статистикийн байгууллагын үндэс суурь тавигдсан 1924 оноос хойш 1935, 1944, 1956, 1963 онуудад хүн амын тооллого хийсэн бол улс хоршооллын байгууллагын орон сууцны фондын тооллогыг 1960 онд явуулсан байдаг. Олон улсын нийтлэг аргачлалын дагуу хүн ам, орон сууцны тооллогыг 1969 оноос хойш 10 жилийн давтамжтайгаар хийх болж 1979, 1989, 2000, 2010 онуудад тус тус зохион байгуулсан. Харин улс орны хэмжээнд хүн амьдрах зориулалттай сууцны нийт сан хөмрөг, ашиглалтын талаар бүрэн хэмжээний мэдээллийг одоогоор гаргах боломжгүй байна. Тус мэдээллийг гаргах байшин, орон сууцны суурь тооллогыг дэлхийн ихэнх улс орнууд хаягийн бүртгэлд суурилан явууллаа.

Монгол Улсын хувьд хаягийн мэдээлэлтэй холбоотойгоор орон сууц болон барилгын асуудал эрхэлсэн төрийн захиргааны төв байгууллага болох Барилга, хот байгуулалтын яамны харьяа Газар зохион байгуулалт, геодези, зураг зүйн газраас хаягийн зургийг Засгийн газрын 2013 оны 280 дугаар тогтоолоор батлагдсан “Гудамж, зам, талбай, үл хөдлөх эд хөрөнгийг хаягжуулах журам”-д нийцүүлэн улсын хэмжээнд хийж гүйцэтгэсэн. Тиймээс шинээр бий болсон хаягийн мэдээлэлд тулгуурлан үндэсний хэмжээнд тулгамдаж байгаа мэдээллийн хэрэгцээ шаардлагыг хангах үүднээс Хүн ам, орон сууцны 2020 оны улсын ээлжит тооллогын хүрээнд Байшин, орон сууцны тооллогыг хийх нь зүйтэй гэж үзсэн.

Байшин, орон сууцны тооллогын үндсэн зорилго нь Монгол Улсын нутаг дэвсгэрт ашиглагдаж байгаа хүн амьдран суух зориулалттай бүх байшин, орон сууцны сан хөмрөгийг бүрэн тодорхойлох, орон сууцны фонд, хийц, ашиглалт, хүчин чадал, дэд бүтцийн хүртээмжийн талаар дэлгэрэнгүй мэдээллийн сантай болоход оршино.

Ингэснээр орон сууцны хангамжийг сайжруулах чиглэлээр төрөөс авч хэрэгжүүлж байгаа бодлого, хөтөлбөрийг оновчтой боловсруулахад шаардагдах тоо мэдээллийг бүрдүүлэх, Тогтвортой хөгжлийн зорилгуудын шалгуур үзүүлэлтүүдийг тооцоход хэрэгцээтэй анхдагч мэдээллийг бүрдүүлэхэд хаягт суурилсан Байшин, орон сууцны тооллого ихээхэн ач холбогдолтой юм.

Байшин, орон сууцны тооллогыг дараах баримт бичгийн зохицуулалтын хүрээнд зохион байгуулж явуулсан. Үүнд:

- Статистикийн тухай хуулийн 7 дугаар зүйлийн 1 дэх хэсэг
- Хүн ам, орон сууцны улсын тооллогын тухай хууль
- Улсын комисс байгуулах тухай Улсын Их Хурлын 2017 оны 76 дугаар тогтоол
- Тооллогын тов тогтоох тухай Улсын Их Хурлын 2017 оны 77 дугаар тогтоол
- Хүн ам, орон сууцны тооллогын Улсын комиссын үйл ажиллагааны төлөвлөгөө батлах тухай 01 тоот тогтоол
- Хүн ам, орон сууцны 2020 оны ээлжит тооллогын мастер төлөвлөгөөг батлах тухай Улсын комиссын 04 тоот тогтоол

### **1.1 Тооллогын тов, хугацаа**

Байшин, орон сууцны тооллогын мэдээлэл цуглуулах хугацаа 2019 оны 7 дугаар сараас 11 дүгээр сарыг дуустал дараах төлөвлөгөөний дагуу зохион байгуулна.

## Хүснэгт 1.1.1. Байшин, орон сууцны тооллогын мэдээлэл цуглуулах хугацаа

| Аймаг, нийслэл     | Мэдээлэл цуглуулах хугацаа |             | Үргэлжлэх хоног | Тоологчийн тоо |
|--------------------|----------------------------|-------------|-----------------|----------------|
|                    | Эхлэх                      | Дуусах      |                 |                |
| <b>Төвийн бүс</b>  |                            |             |                 |                |
| Баян-Өлгий         | 7 сарын 22                 | 8 сарын 5   | 15 хоног        | 45             |
| Увс                |                            |             |                 | 40             |
| Ховд               |                            |             |                 | 40             |
| Завхан             |                            |             |                 | 40             |
| Говь-Алтай         |                            |             |                 | 35             |
| <b>Хангайн бүс</b> |                            |             |                 |                |
| Архангай           | 8 сарын 16                 | 9 сарын 8   | 24 хоног        | 34             |
| Баянхонгор         |                            |             |                 | 32             |
| Хөвсгөл            |                            |             |                 | 47             |
| Өвөрхангай         |                            |             |                 | 42             |
| Булган             |                            |             |                 | 23             |
| Орхон              |                            |             |                 | 22             |
| <b>Төвийн бүс</b>  |                            |             |                 |                |
| Төв                | 9 сарын 24                 | 10 сарын 12 | 20 хоног        | 43             |
| Дундговь           |                            |             |                 | 21             |
| Сэлэнгэ            |                            |             |                 | 43             |
| Өмнөговь           |                            |             |                 | 31             |
| Дархан-Уул         |                            |             |                 | 24             |
| Дорноговь          |                            |             |                 | 30             |
| Говьсүмбэр         |                            |             |                 | 8              |
| <b>Зүүн бүс</b>    |                            |             |                 |                |
| Хэнтий             | 10 сарын 31                | 11 сарын 11 | 12 хоног        | 74             |
| Дорнод             |                            |             |                 | 73             |
| Сүхбаатар          |                            |             |                 | 53             |
| <b>Улаанбаатар</b> | 11 сарын 19                | 12 сарын 16 | 30 хоног        | 200            |

### 1.2. Тооллогын нэгж

Байшин, орон сууцны тооллогын нэгжид хүн амьдрах зориулалттай дараах байр, орон сууцыг хамруулсан.

1. Бүх төрлийн гэр
2. Сууцны тусдаа байшин
3. Бие даасан тохилог сууц
4. Нийтийн зориулалттай орон сууцны байшин
5. Нийтийн байр

### 1.3 Аргачлал

Байшин, орон сууцны тооллогыг Хүн ам, орон сууцны улсын тооллогын тухай хуулийн 4.1-д заасан “тооллогын хугацаанд тооллогын нэгжийг нэг бүрчлэн тоолох уламжлалт арга”-аар явуулсан. Өөрөөр хэлбэл, тооллогын мэдээлэл цуглуулалтыг зөөврийн төхөөрөмж (таблет)-д суурилсан асуулгаар бүсчилсэн байдлаар сууц болгоны мэдээллийг авах аргаар зохион байгуулсан.

### 1.4 Удирдлага, зохион байгуулалт

Байшин, орон сууцны тооллого нь Хүн ам, орон сууцны тооллогын удирдлага зохион байгуулалт дор зохион байгуулагдсан ба Үндэсний статистикийн хороо тооллогын нэгдсэн арга зүй, удирдлагаар хангаж, орон нутгийн тооллогын комисс, түр товчоод тооллогын мэдээлэл цуглуулалтыг амжилттай зохион байгууллаа.

Аймгийн тооллогын комиссын үйл ажиллагааг орон нутгийн тооллогын түр товчоод дэмжин хамтарч дараах чиг үүрэгтэй ажиллав. Үүнд:

1. Хаягийн зурагт үндэслэн сууцны болон сууцны бус зориулалттай байшин, орон сууцыг хүн байнга амьдардаг эсэхээр ялган тэмдэглэж, хаягийн зурагт дүрслэгдээгүй байшин, орон сууцыг хаягийн зурагт нэмж дүрслэн тооллогын нэгжийг урьдчилан бүртгэх;
2. Иргэдэд тооллогын зорилго, ач холбогдлыг таниулан сурталчлах;
3. Тооллогын бэлтгэл, тоолох болон тооллогын таблет төхөөрөмжийг хүлээн авах үед тоологчтой ажиллах цагийн хуваарийг нарийвчлан гарган баталж, тоологч нарт танилцуулж, мөрдүүлэн ажиллах;
4. Тооллогын нэгжийг харьяа нутаг дэвсгэрийн газрын зурагтай тулган шалгаж, тоологчид хуваарилан өгөх, зөрүүтэй тохиолдолд тодотгол хийж, тооллогын нэгжийн хил зааг, тоолох сууцыг тодотгож шийдвэрлэх;
5. ҮСХ-ноос боловсруулж бэлтгэсэн хаягийн зурагт суурилсан программ хангамжийг тооллогын мэдээлэл цуглуулалтын төлөвлөлт, хяналтад ашиглах;
6. Мэдээлэл цуглуулах таблет төхөөрөмж, тооллогын багцыг тоологч нарт нэг бүрчлэн хүлээлгэн өгч, тооллогын мэдээлэл цуглуулалт дууссаны дараа тоологчоос шалгаж хүлээн авах;
7. Тооллогын мэдээлэл цуглуулалтын хугацаанд бүх тоологч ажилдаа гарсан эсэхийг шалгаж, хэрэв гараагүй бол шалтгааныг тодруулж, зохих шийдвэрийг гаргах; мөн хугацаанд асуулга нөхөх, таблет төхөөрөмжтэй холбоотой асуудлаар гарч буй хүндрэл бэрхшээл, тулгамдаж асуудалд нэгдсэн чиглэл өгч, зөвлөх ажлыг тухай бүр хийх;
8. Алдаатай нөхөгдсөн асуулгыг тоологчид мэдэгдэж, мэдээллийг тодруулах, шаардлагатай бол тооллогын нэгжид дахин очуулах;
9. Тоологч бүр өдөрт дунджаар тоолох сууцыг тодорхойлж, ажлын ачааллыг жигд хуваарилж ажиллахыг зөвлөж, хяналт тавих;
10. Хаягийн зурагт байгаа тоологдох сууцыг бүрэн тоолж буй байдлыг хянаж, урьдчилсан бүртгэлтэй тулгах;
11. Хаягийн зурагт байхгүй нэмэлтээр тоолох сууцыг зохих зааврын дагуу зөв зурж тэмдэглэсэн байдлыг хянаж, заавар зөвлөгөө өгч ажиллах;
12. Тоологч тоолох үед сууцанд хүн байнга амьдардаг боловч тоолуулж буй өрх нь гэртээ эзгүй байгаа тохиолдолд, тэднийг хэдийд, яаж тоолох талаар тоологчид урьдчилан зөвлөгөө өгч, шаардлагатай тохиолдолд нэгдсэн арга хэмжээ авахуулах;
13. Тооллогод сууц хамрагдахгүй үлдэх эрсдэлийг онцгой анхаарч, хяналт тавих, тоологчтой хамтарч ажиллах;
14. Харьяа нутаг дэвсгэрт байгаа нийтийн зориулалттай орон сууцны байшингийн мэдээллийг Сууц өмчлөгчдийн холбоо, Орон сууц, нийтийн аж ахуй газар зэрэг тухайн барилгын мэдээллийг өгөх нэгжийг тодорхойлж, тоологчид мэдээлэх;
15. Харьяа нутаг дэвсгэрт хэдэн сууц тоолсныг сум, дүүргийн түр товчоонд өдөр бүр, хуваарьт хугацаанд мэдээлэх;
16. Тооллогын өдөр тутмын ажлын зохион байгуулалтыг сайжруулах, тохиолдсон хүндрэл бэрхшээл, түүнийг арилгах талаарх тоологчийн саналыг хүндэтгэн үзэж хамтран шийдвэрлэх;

## **II. ТООЛЛОГЫН БЭЛТГЭЛ**

### **2.1 Тоологч, шалгагч нарыг сонгож, томилох**

Аймгийн тооллогын комисс, тооллогын түр товчоод нь тоологч, шалгагч нарыг сонгон шалгаруулахдаа ур чадвар, боловсрол, бүтэн цагаар ажиллах бололцоо, хүнтэй харьцах харьцаа, гаргацтай бичих болон багаар ажиллах чадвар, засаг захиргааны болон хүн ам, мал тооллого, судалгаа, сонгууль зэрэг олон нийтийг хамарсан ажилд оролцож байсан туршлагыг харгалзан сонгосон.

ҮСХ-ны Хүн ам, орон сууцны тооллогын товчооноос гаргасан тооцооны дагуу нэг тоологч өдөрт 20-25 сууцыг тоолохоор, зохион байгуулалтыг хийсэн. Төвийн бүсийн тооллогод нийт 200 тоологч ажилласан.

### **2.2 Асуулга, гарын авлага, ангилал**

Байшин, орон сууцны тооллогын хуудсыг боловсруулахдаа “Хүн ам, орон сууцны улсын тооллогын тухай” хууль болон НҮБ-ын Статистикийн хэлтсээс эрхлэн гаргасан “Хүн ам, орон сууцны 2020 он орчмын тооллогод баримтлах зарчим, зөвлөмж–3 дахь хэвлэл”-ийн Орон сууцны тооллого бүлэг, тооллогын Улсын комиссын 04 дүгээр тогтоолоор баталсан тооллогын Мастер төлөвлөгөө, Тогтвортой хөгжлийн зорилтын шалгуур үзүүлэлтүүд болон Байшин, орон сууцны туршилтын тооллогын санал дүгнэлтүүдийг үндэслэн боловсруулсан.

Хүн ам, орон сууцны тооллогын товчоо тооллогын гарын авлагыг асуулгын хуудас, түүнийг нөхөх заавар, асуулгад ашиглагдаж буй ойлголт, тодорхойлолт бүхий лавлагаа, мэдээллийг агуулсан байдлаар боловсруулан Үндэсний статистикийн хорооны даргын тушаалаар батлуулав.

Байшин, орон сууцны 2019 оны тооллогын асуулга нь дараах маягтуудаас тус тус бүрдэнэ. Үүнд:

Өрхөөс асууж нөхөх:

- Байшин сууцны асуулга /БОСТ-1-1/
- Гэр сууцны асуулга /БОСТ-1-2/

Сууц өмчлөгчдийн холбоо, Орон сууц, нийтийн аж ахуйн газраас асууж нөхөх:

- Нийтийн зориулалттай орон сууцны асуулга /БОСТ-2/

Баг, хорооны тооллогын түр товчоо хариуцан гаргах:

- Урьдчилсан бүртгэлийн нэгтгэлийн хүснэгт /БОСТ-3/

Тоологч хариуцан гаргах:

- Байшин, орон сууцны тооллогын явцын мэдээ /БОСТ-4/

### **2.3 Сургалт**

Бэлтгэл ажлын хүрээнд сургалтуудыг үр дүнтэй зохион байгуулах нь ээлжит тооллогыг амжилттай зохион байгуулах үндэс байдаг. Байшин, орон сууцны тооллогын хүрээнд дараах төрлийн сургалтуудыг зохион байгуулсан. Үүнд:

1. Сургагч багшийн сургалт;
2. Аймаг, сумын тооллогын комисс, түр товчоодын гишүүдийн сургалт
3. Тоологч, шалгагч нарын сургалт;

1. **Сургагч багшийн сургалт.** Байшин, орон сууцны тооллогоор аймгийн статистикийн хэлтсийн дарга, ахлах мэргэжилтэн, орон сууцны асуудал хариуцсан мэргэжилтэнг сургагч багшаар бэлтгэж, сургагч багшийн сургалтыг ҮСХ-ны ХАОСТТ болон МТГ хариуцан ажилласан. Эдгээр сургагч багш нар нь аймаг, сумын тооллогын комисс, түр товчоодын сургалт, багийн түр товчоо, тоологч нарын сургалтыг хариуцан ажиллах үүрэгтэй.
2. **Сонгогдсон аймаг, сум, дүүргийн тооллогын комисс, түр товчоодын гишүүдийн сургалт.** Тооллогын комиссын гишүүд болон түр товчоодын ажилтнуудад зориулсан сургалтыг сургагч багшаар бэлтгэгдсэн аймгийн статистикийн хэлтсийн ажилтнууд хариуцаж сургалтыг сургагч багш нар хийв. Сургалт нь тооллогын зорилго, ач холбогдол, тооллогын комисс, түр товчоодын ажилтнуудын оролцоо, үүрэг, үндсэн тооллогын бэлтгэл ажилд хэрхэн хамтран ажиллах зэрэг агуулгыг хамарсан.
3. **Тоологч, шалгагч нарын сургалт.**
  - а. Байшин, орон сууцны тооллогын тоологч нарын сургалтыг аймгийн статистикийн хэлтэс бүхэлд нь хариуцан зохион байгуулсан. Тооллогын мэдээллийг таблет төхөөрөмжөөр цуглуулсан учир тоологч нарт асуулга, түүнд ашиглах ойлголт, тодорхойлолтоос гадна мэдээлэл цуглуулах Collector for ArcGIS болон Survey123 програмууд дээр ажиллах, сууцыг газрын зурагт хэрхэн тэмдэглэх талаарх хичээлүүдийг орсон.

#### **2.4 Тоологчийн гар зураг, тооллогын газрын зураг**

Байшин, орон сууцны тооллогыг зохион байгуулах бэлтгэл ажлын хүрээнд тооллогын хүрээг тодорхойлох, тоологчийн ачааллыг жигд хуваарилах, тоолох үед сууц орхигдуулахгүй, давхардуулахгүй байх тооллогын үеийн төлөвлөлт зохион байгуулалт хийх зорилгоор сонгогдсон нэгжийн нутаг дэвсгэрт байгаа сууцаас хүн байнга амьдардаг сууцуудыг тодорхойлох урьдчилсан бүртгэлийг сум, дүүргийн тооллогын түр товчоо өөрийн харьяа нутаг дэвсгэрийн хүрээнд Collector for ArcGIS программ ашиглан бүртгэж хөтөлсөн. Урьдчилсан бүртгэлийн зураглалыг “Газар зохион байгуулалт, геодези зураг зүйн газар”-аас шинэчлэн боловсруулсан “Хаягийн зураг”-т үндэслэж гаргасан ба зурагт хаяг, нэгж талбар, барилга, байшингийн зураглал дүрслэгдсэн.

“Хаягийн зураг”-т дүрслэгдсэн сууцыг нийтийн зориулалттай орон сууцны байшин, орон сууцнаас бусад төрлийн сууц, зуслангийн сууц, сууцны бус байшин, барилга гэсэн үндсэн 4 ангиллаар ангилан ялгаж, “Хаягийн зураг”-т дүрслэгдээгүй буюу шинээр баригдсан сууц, гэр сууц зэргийг зурагт нэмж тэмдэглэх байдлаар урьдчилсан бүртгэлийг хийж байшин, орон сууцны тооллогоор тоологдох нийт сууцны тоог урьдчилсан байдлаар гаргасан. Үүний дараа урьдчилсан бүртгэлийн үр дүнд үүссэн газрын зургийг тооллогын асуулгатай холбон тоологч тус бүрээр нутаг дэвсгэрийг хуваарилан тооллого явуулах зөөврийн төхөөрөмжид суулган тооллогын мэдээллийг цуглуулсан. Тоологч интернэтгүй орчинд тооллогын мэдээллийг цуглуулж, заасан хугацаанд түр товчооны байранд очиж интернэтэд холбогдон цуглуулсан мэдээллээ төв серверт дамжуулж, тооллогын явцын мэдээллийг цаг тухай бүр мэдээлж байв.

Түүнчлэн, тооллогын явцын мэдээллийг хянах цахим хяналтын программыг ArcGIS Online программаар боловсруулсан. Цахим хяналтын программаар орон зайн төвшинд болон хүснэгт хэлбэрээр мэдээллийг гаргаж хянасан.

Collector for ArcGIS программ нь сууцны төрлөөс хамааран цэг, полигон (өнцөг бүхий дүрс)-оор ялган ангилах, тухайн сууцны байршлыг орон зайн төвшинд тодорхойлох, онлайнгаар хянах зэрэг олон давуу талуудтай байв.



## 2.5 Сурталчилгаа

Үндэсний статистикийн хорооноос Байшин, орон сууцны тооллогын зорилго, ач холбогдлыг агуулсан зурагт хуудас (зураг1), тооллогод идэвхтэй хамрагдахыг уриалсан шторк бэлтгэн аймгийн тооллогын түр товчоонд хүргүүлсэн. Аймгийн тооллогын түр товчоо тооллогын сурталчилгааны ажлыг төлөвлөгөө гарган харьяа нутаг дэвсгэртээ тооллого явагдахаас 2 сарын өмнөөс эхлэн зохион байгуулсан. Тухайлбал, Аймгийн телевиз, радио, сонинтой хамтран ажиллаж тооллогод идэвхтэй хамрагдахыг уриалсан шторкыг тооллогын сүүлийн өдрийг дуустал телевиз, радиогоор цацаж, сонинд булан бэлтгэж тархаасан. Мөн тооллогын зорилго, ач холбогдлыг агуулсан зурагт хуудсыг сум бүрт тарааж хүн амын хөдөлгөөн ихтэй газрууд, Тамгийн газрын зарлалын самбар зэрэгт байршуулсан. Тооллого явагдаж буйг илэрхийлсэн баннерыг томоор хэвлэн аймгийн төв гудамжид байрлуулсан. Статистикийн хэлтсийн цахим хуудас, олон нийтийн цахим хуудсуудад /фэйсбүүк гэх мэт/ сурталчилгааны материалуудыг тараасан зэрэг аймаг тус бүр харьяа нутаг дэвсгэртээ сурталчилгааны ажлуудыг тус тус зохион байгуулсан.

## III. Тоолох үйл ажиллагаа

### 3.1 Тооллогын тов, нэгж, тоолох зарчим

Төвийн бүсэд Байшин, орон сууцны тооллогын мэдээлэл цуглуулалтын үйл ажиллагаа 2019 оны 9 сарын 24-ноос 10 сарын 12-ны өдрүүдэд нийт 20 хоногийн хугацаанд үргэлжилсэн.

Тооллогын мэдээллийг цуглуулахдаа Газар зохион байгуулалт, геодези зураг зүйн газраас хаягжуулалтын шинэчилсэн аргачлалын дагуу хийгдсэн хаягийн зургийг суурь болгон сууцны зориулалттай бүх байшин, орон сууцыг тоолсон.

Тоологч тооллогын үндсэн нэгжүүд болох бүх төрлийн гэр, сууцны тусдаа байшин, бие даасан тохилог сууц, нийтийн байрны мэдээллийг тухайн сууцанд амьдарч буй өрхийн сууцны талаарх мэдээллийг өгөх чадвартай аль нэг гишүүнээс асууж тоолсон бол нийтийн зориулалттай орон сууцны байшингийн мэдээллийг тухайн сууцыг хариуцан ажилладаг орон сууц, нийтийн аж ахуйн удирдах газар, сууц өмчлөгчдийн холбооноос асууж тоолсон.

### 3.2 Тоолох явцын мэдээлэл солилцох

Байшин орон, сууцны тооллогын явцын мэдээг батлагдсан маягтын дагуу онлайн программаар шивж оруулсан. Тооллого эхэлсэн эхний болон сүүлийн 7 хоногийн байдлаар аймгууд тооллогын явцын мэдээг дараах байдлаар ирүүлсэн. Үүнд:

*Хүснэгт 3.2.1. Явцын мэдээ, тооллого зохион байгуулагдсан аймгаар*

| Аймаг, нийслэл | X/3   | X/12   |
|----------------|-------|--------|
| Төв            | 31.9% | 100.0% |
| Дундговь       | 55.8% | 100.0% |
| Сэлэнгэ        | 57.2% | 100.0% |
| Өмнөговь       | 50.2% | 100.0% |
| Дархан-Уул     | 51.8% | 100.0% |
| Дорноговь      | 52.9% | 100.0% |
| Говьсүмбэр     | 55.5% | 100.0% |



## **IV. Мэдээлэл боловсруулах үйл ажиллагаа**

### **4.1 Мэдээлэл боловсруулалт**

“Статистикийн тухай”, “Хүн ам, орон сууцны улсын тооллогын тухай” хуульд, Статистикийн салбарын мэдээллийн аюулгүй байдлын бодлого, мэдээллийн хамгаалалт, аюулгүй байдлын журам, тооллого, түүвэр судалгааны анхдагч мэдээллийг хэрэглэгчдэд ашиглуулах түр журам, тооллогын мэдээллийг хүлээж авах, шалгаж засварлах үйл ажиллагаанд мөрдөх журам зэрэг баримт бичгүүд нь тооллогын мэдээлэл боловсруулах эрх зүйн үндсийг бүрдүүлж өгсөн юм.

Тооллогын мэдээлэл цуглуулалтад газар зүйн мэдээллийн системийн Collector for ArcGIS болон Survey123 програмуудыг хослуулан ашигласан ба мэдээлэл цуглуулалтыг хянах онлайн хяналтын программыг боловсруулсан.

Тооллогын мэдээллийг таблет төхөөрөмжид суурилан цуглуулж байгаа учраас тооллогын мэдээлэл цуглуулах программд асуулт хоорондын уялдаа, үсрэлт, дээд, доод хязгаар зэрэг шалгалтын хэсгийг сайтар оруулж өгсөн нь тоологчийн алдаа гаргах эрсдэлийг бууруулж, тооллогын материалыг шалгаж хүлээн авах хугацааг багасгаж өгсөн.

Тооллогын мэдээлэл цуглуулалт явагдаж дууссаны дараа мэдээллийг шалгах, тооллогын мэдээлэлд дүн шинжилгээ хийж, боловсруулахад статистикийн шинжилгээний SPSS программ болон газар зүйн мэдээллийн системийн ArcGIS 10.5 програмыг тус тус ашиглав.

Газарзүйн мэдээллийн системийн програмуудыг мэдээлэл цуглуулалтад ашигласнаар тооллогын үр дүнг хэрэглэгчдэд илүү ойлгомжтой хүргэхээс гадна орон зайн төвшинд сэдэвчилсэн газрын зургууд, аппликейшн хийх боломж бүрдсэн.

## **V. Урьдчилсан дүнг гаргах**

### **5.1 Урьдчилсан дүнг гаргах, тооллогын үе шатууд**

Байшин, орон сууцны тооллогын урьдчилсан дүнг тооллогын өдөр бүрийн онлайнаар дамжуулагдаж ирсэн мэдээлэлд суурилан гаргасан ба тооллогын явц болон урьдчилсан дүнгийн мэдээллийг газарзүйн байршлаар гаргах онлайн хяналтын горимыг боловсруулан ажиллуулж мэдээллийг цаг тухай бүр гаргаж ажиллав. Урьдчилсан дүнг нэгтгэх программ хангамжийн асуудлыг тооллогын бэлтгэл ажлын хүрээнд ҮСХ-ны Хүн ам, орон сууцны тооллогын товчоо, Мэдээллийн технологийн газар бэлтгэсэн.

## **VI. Тооллогын үр дүн боловсруулах**

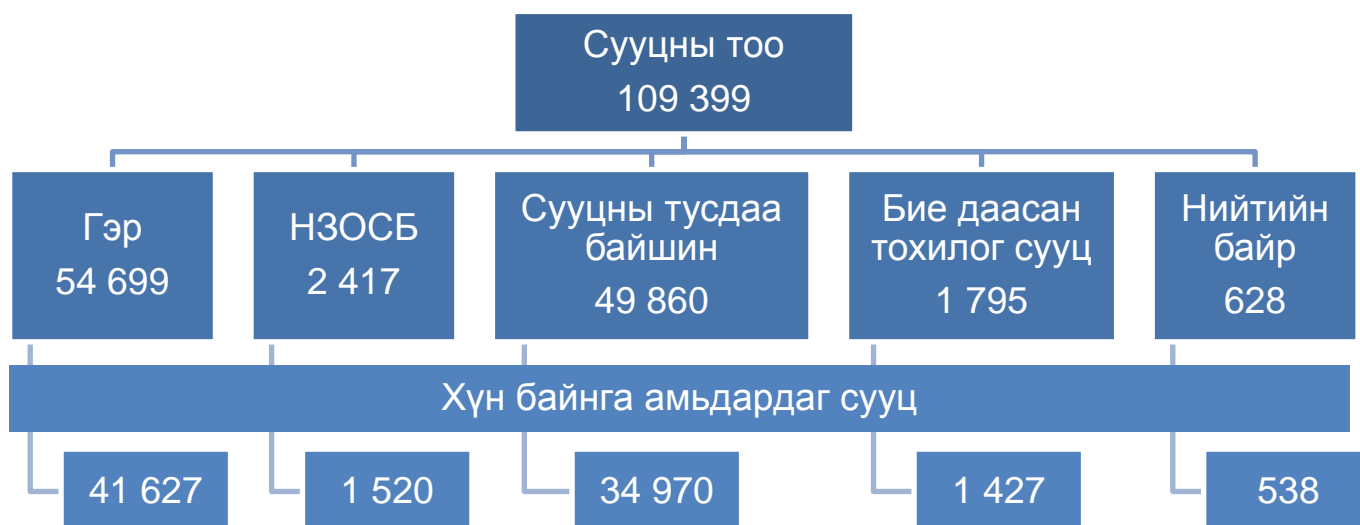
Байшин, орон сууцны тооллогын бэлтгэл ажлын хүрээнд урьдчилсан бүртгэлийн зураглалыг багийн тооллогын түр товчоогоор хөтлүүлсэн. Урьдчилсан бүртгэлийг тооллогод хамрагдах сууцны нэгжүүдийг ангилах, тооллогын хүрээг тодорхойлох, тоолох үед сууцыг орхигдуулахгүй, давхардуулахгүй байх, тооллогын үеийн төлөвлөлт зохион байгуулалт хийх зорилготойгоор хийв. Төвийн бүсийн урьдчилсан бүртгэлээр хүн байнга амьдардаг байшин сууц 43586, гэр сууц 47252, нийтийн зориулалттай орон сууцны байшин 1840 бүртгэгдсэн байна.

Хүснэгт 6.1. Урьдчилсан бүртгэл, тооллого зохион байгуулагдсан аймгаар

| Д/д | Аймаг, нийслэл | Тоолбол зохих |              |             |
|-----|----------------|---------------|--------------|-------------|
|     |                | БОСТ-1-1      | БОСТ-1-2     | БОСТ-2      |
|     | <b>Нийт</b>    | <b>43586</b>  | <b>47252</b> | <b>1840</b> |
| 1   | Төв            | 8715          | 12560        | 277         |
| 2   | Дундговь       | 2260          | 8370         | 104         |
| 3   | Сэлэнгэ        | 14846         | 3144         | 302         |
| 4   | Өмнөговь       | 4570          | 13409        | 160         |
| 5   | Дархан-Уул     | 8401          | 2255         | 423         |
| 6   | Дорноговь      | 4130          | 6190         | 514         |
| 7   | Говьсүмбэр     | 664           | 1324         | 60          |

Байшин, орон сууцны тооллогыг Монгол Улсын “Хүн ам, орон сууцны улсын тооллогын тухай” хуулийн 4.1-д заасанчлан сонгогдсон нэгжийг “тооллогын хугацаанд нэг бүрчлэн тоолох уламжлалт арга”-аар явуулсан. Өөрөөр хэлбэл, Монгол Улсад хүн амьдрах зориулалттай сууц нэг бүрийг тоолсон. Мөн хүн амын амьдарч байгаа сууцны нөхцөл ямар байгааг тодорхойлох, сууцны насжилт, хана, шал болон дээврийн материал, дэд бүтцийн талаарх мэдээллийг сууц болгоноор нарийвчлан гаргах боломж бүрдсэн.

Зураг 6.1. Сууцны тоо, сууцны төрөл, хүн байнга амьдардаг сууцаар



Төвийн бүсийн Байшин, орон сууцны тооллогоор нийт 109399 сууц тоологдсоноос 80082 сууцанд хүн байнга амьдардаг, үүнийг сууцны төрлөөр авч үзвэл 41627 гэр сууц, 1520 нийтийн зориулалттай орон сууцны байшин, 34970 сууцны тусдаа байшин, 1427 бие даасан тохилог сууц, 538 нийтийн байр тоологдсон байна.

Хүснэгт 6.1. Нийт сууцны тоо, хүн амьдардаг сууцны тоо, тооллого зохион байгуулагдсан аймгаар, мянга

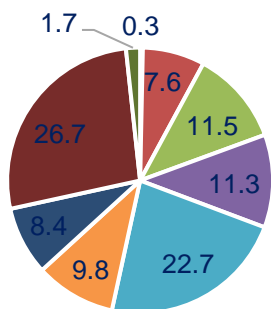
|                        | Бүгд         | Төв         | Говьсүмбэр | Сэлэнгэ     | Дорноговь   | Дархан-Уул  | Өмнөговь    | Дундговь    |
|------------------------|--------------|-------------|------------|-------------|-------------|-------------|-------------|-------------|
| <b>Нийт сууцны тоо</b> | <b>109.4</b> | <b>24.5</b> | <b>2.8</b> | <b>23.9</b> | <b>13.7</b> | <b>13.9</b> | <b>17.9</b> | <b>12.7</b> |
| Гэр                    | 54.7         | 12.9        | 1.8        | 5.4         | 7.5         | 3.3         | 13.9        | 9.9         |
| Сууцны тусдаа байшин   | 49.9         | 10.5        | 0.9        | 17.5        | 5.4         | 9.6         | 3.5         | 2.4         |

|   |             |             |            |             |             |            |             |             |
|---|-------------|-------------|------------|-------------|-------------|------------|-------------|-------------|
| Бие даасан тохилог сууц                 | 1.8         | 0.4         | 0.0        | 0.3         | 0.2         | 0.5        | 0.2         | 0.2         |
| Нийтийн байр                            | 0.6         | 0.1         | 0.0        | 0.1         | 0.1         | 0.1        | 0.1         | 0.0         |
| Нийтийн зориулалттай орон сууцны байшин | 2.4         | 0.5         | 0.1        | 0.5         | 0.6         | 0.5        | 0.1         | 0.1         |
| <b>Хүн амьдардаг сууцны тоо</b>         | <b>80.1</b> | <b>17.5</b> | <b>2.2</b> | <b>17.7</b> | <b>10.5</b> | <b>8.6</b> | <b>13.5</b> | <b>10.2</b> |
| Гэр                                     | 41.6        | 9.8         | 1.4        | 4.2         | 5.8         | 2.0        | 10.4        | 8.2         |
| Сууцны тусдаа байшин                    | 35.0        | 7.0         | 0.7        | 12.8        | 4.1         | 5.9        | 2.7         | 1.7         |
| Бие даасан тохилог сууц                 | 1.4         | 0.3         | 0.0        | 0.3         | 0.1         | 0.2        | 0.2         | 0.2         |
| Нийтийн байр                            | 0.5         | 0.1         | 0.0        | 0.1         | 0.1         | 0.1        | 0.1         | 0.0         |
| Нийтийн зориулалттай орон сууцны байшин | 1.5         | 0.2         | 0.1        | 0.3         | 0.3         | 0.4        | 0.1         | 0.1         |

Төвийн бүсэд тоологдсон хүн байнга амьдардаг нийт сууцны 22.1 хувь нь Сэлэнгэ аймагт, 21.8 хувь нь Төв, 16.8 хувь нь Өмнөговь, 13.1 хувь нь Дорноговь, 12.7 хувь нь Дундговь, 10.8 хувь нь Дархан-Уул, 2.7 хувь нь Говьсүмбэр аймгуудад тус тус тоологдсон байна. Нийт тоологдсон бүх сууцны хүн байнга амьдардаг сууцнаас сууцны насжилт, нөхцөл, дэд бүтэц зэрэг дэлгэрэнгүй мэдээллийг асууж тоолсон болно.

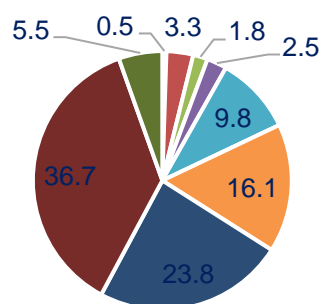
Зураг 6.2. Байшин сууцны ашиглалтад оруулсан он, дүнд эзлэх хувиар

Нийтийн зориулалттай орон сууцны байшин



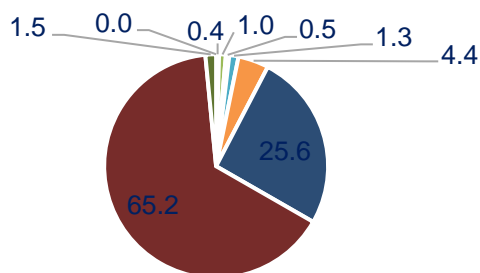
- 1950 оноос өмнө
- 1950-1959 он
- 1960-1969 он
- 1970-1979 он
- 1980-1989 он
- 1990-1999 он
- 2000-2009 он
- 2009-2019 он
- Мэдэхгүй

Сууцны тусдаа байшин



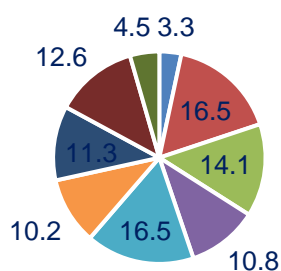
- 1950 оноос өмнө
- 1950-1959 он
- 1960-1969 он
- 1970-1979 он
- 1980-1989 он
- 1990-1999 он
- 2000-2009 он
- 2009-2019 он
- Мэдэхгүй

Бие даасан тохилог сууц



- 1950 оноос өмнө
- 1960-1969 он
- 1980-1989 он
- 2000-2009 он
- Мэдэхгүй
- 1950-1959 он
- 1970-1979 он
- 1990-1999 он
- 2009-2019 он

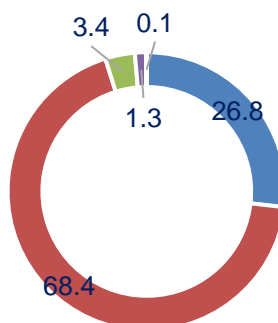
Нийтийн байр



- 1950 оноос өмнө
- 1960-1969 он
- 1980-1989 он
- 2000-2009 он
- Мэдэхгүй
- 1950-1959 он
- 1970-1979 он
- 1990-1999 он
- 2009-2019 он

Тоологдсон нийт байшин сууцны 60.1 хувь нь сүүлийн 20 жилд ашиглалтад орсон сууцнууд байна. Байшин сууцыг төрлөөр нь ангилан харвал нийтийн зориулалттай орон сууцны байшингийн 45.5 хувь нь их бүтээн байгуулалтын жилүүд болох 1960-1989 онуудад ашиглалтад орсон бол 44.9 хувь нь сүүлийн 30 жилд ашиглалтад оржээ. Харин бие даасан тохилог сууцны 90.8 хувь нь сүүлийн 20 жилд, 65.2 хувь нь сүүлийн 10 жилд ашиглалтад оржээ.

Зураг 6.3. Гэр сууцны тоо, гэрийн ханын тоогоор, дүнд эзлэх хувиар



- 4 ханатай
- 5 ханатай
- 6 ханатай
- 8 ханатай
- 10 ханатай

Төвийн бүсэд нийт тоологдсон гэр сууцны 68.4 хувь нь 5 ханатай гэр, 26.8 хувь нь 4 ханатай гэр, 4.8 хувь нь 6 ба түүнээс дээш ханатай гэр байна.

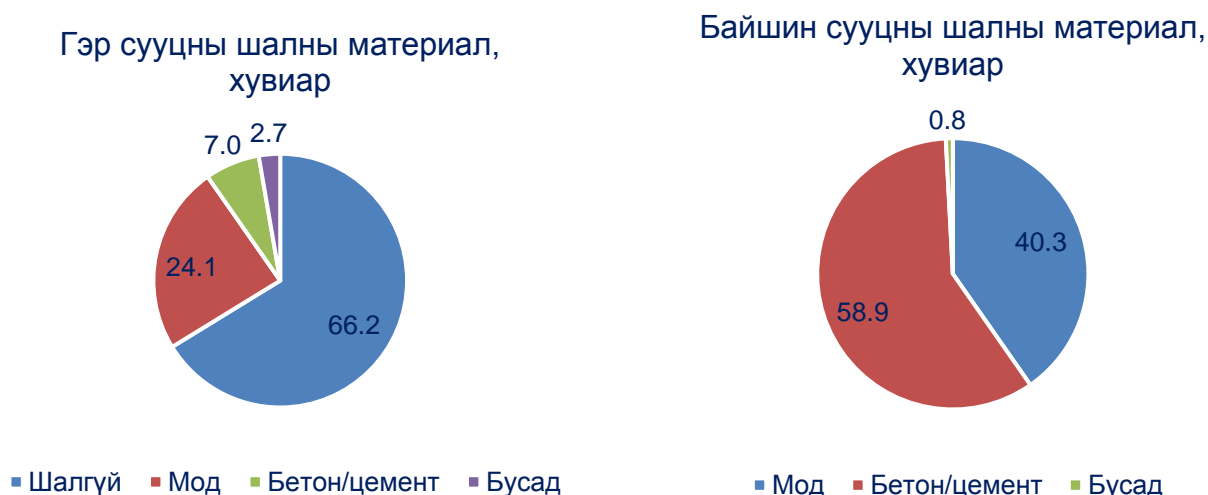
Хүснэгт 6.2. Байшин сууцны тоо, ханын үндсэн материал, ханын өнгөлгөөний материал, сууцны төрлөөр

|                              | Бүгд        |              | НЗОСБайшин |              | Сууцны тусдаа байшин |              | Бие даасан тохилог сууц |              | Нийтийн байр |              |
|------------------------------|-------------|--------------|------------|--------------|----------------------|--------------|-------------------------|--------------|--------------|--------------|
|                              | Тоо         | Хувь         | Тоо        | Хувь         | Тоо                  | Хувь         | Тоо                     | Хувь         | Тоо          | Хувь         |
| <b>Ханын үндсэн материал</b> | <b>38.5</b> | <b>100.0</b> | <b>1.5</b> | <b>100.0</b> | <b>35.0</b>          | <b>100.0</b> | <b>1.4</b>              | <b>100.0</b> | <b>0.5</b>   | <b>100.0</b> |
| Цутгамал төмөр бетон         | 0.5         | 1.2          | 0.2        | 10.2         | 0.2                  | 0.7          | 0.0                     | 2.9          | 0.0          | 4.5          |

|   |             |              |            |              |             |              |            |              |            |              |
|---|-------------|--------------|------------|--------------|-------------|--------------|------------|--------------|------------|--------------|
| Угсармал төмөр бетон                          | 0.4         | 1.1          | 0.3        | 22.8         | 0.1         | 0.2          | 0.0        | 0.9          | 0.0        | 1.7          |
| Блок  | 6.1         | 15.8         | 0.1        | 9.5          | 5.7         | 16.2         | 0.2        | 13.8         | 0.1        | 12.5         |
| Тоосго  | 5.6         | 14.5         | 0.5        | 34.9         | 4.3         | 12.4         | 0.6        | 44.1         | 0.1        | 20.3         |
| Мод   | 24.2        | 63.0         | 0.0        | 0.0          | 23.5        | 67.1         | 0.4        | 30.8         | 0.3        | 54.1         |
| Сэндвич хавтан                                | 0.1         | 0.4          | 0.0        | 0.0          | 0.1         | 0.3          | 0.0        | 0.7          | 0.0        | 2.4          |
| Холимог                                       | 0.6         | 1.6          | 0.1        | 7.0          | 0.4         | 1.2          | 0.1        | 5.5          | 0.0        | 1.5          |
| Бусад   | 0.9         | 2.4          | 0.2        | 15.5         | 0.6         | 1.9          | 0.0        | 1.3          | 0.0        | 3.2          |
| <b>Ханын өнгөлгөө, гадна фасадны материал</b> | <b>38.5</b> | <b>100.0</b> | <b>1.5</b> | <b>100.0</b> | <b>35.0</b> | <b>100.0</b> | <b>1.4</b> | <b>100.0</b> | <b>0.5</b> | <b>100.0</b> |
| Цементэн шавардлага                           | 17.1        | 44.4         | 0.8        | 50.8         | 15.6        | 44.5         | 0.4        | 31.1         | 0.3        | 56.9         |
| Мод   | 3.6         | 9.2          | 0.0        | 0.0          | 3.5         | 9.9          | 0.0        | 3.4          | 0.0        | 6.7          |
| Металл хавтан                                 | 1.1         | 2.8          | 0.0        | 1.2          | 1.0         | 2.9          | 0.1        | 4.6          | 0.0        | 1.3          |
| Хуванцар хавтан                               | 0.5         | 1.2          | 0.0        | 0.2          | 0.4         | 1.2          | 0.0        | 2.4          | 0.0        | 1.1          |
| Чулуун хавтан                                 | 0.1         | 0.3          | 0.0        | 1.9          | 0.1         | 0.2          | 0.0        | 1.4          | 0.0        | 0.4          |
| Тоосго  | 11.4        | 29.8         | 0.3        | 17.0         | 10.5        | 30.0         | 0.6        | 39.3         | 0.1        | 27.0         |
| Шар шавар                                     | 1.2         | 3.1          | 0.0        | 2.1          | 1.2         | 3.3          | 0.0        | 0.5          | 0.0        | 2.0          |
| Плита   | 0.0         | 0.1          | 0.0        | 0.1          | 0.0         | 0.1          | 0.0        | 0.4          | 0.0        | 0.2          |
| Бусад   | 1.5         | 3.8          | 0.1        | 8.6          | 1.1         | 3.1          | 0.2        | 14.1         | 0.0        | 3.3          |
| Байхгүй                                       | 2.0         | 5.2          | 0.3        | 18.2         | 1.7         | 4.8          | 0.0        | 2.8          | 0.0        | 1.1          |

Байшин сууцны ханын үндсэн материалын дийлэнхийг буюу 93.3 хувийг блок, тоосго, мод эзэлж байгаа бол ханын өнгөлгөө, гадна фасадны материалын 74.2 хувийг цементэн шавардлага, тоосго эзэлж байна.

Зураг 6.4. Гэр, байшин сууцны шалны үндсэн материал



Гэр сууцны 66.2 хувь нь шалгүй, 24.1 хувь нь модон шалтай, 7.0 хувь нь цементэн шалтай, 2.7 хувь нь бусад төрлийн шалтай байна. Харин байшин сууцны 58.9 хувь нь бетон/цемент, 40.3 хувь нь модон шалтай, 0.8 хувь нь бусад төрлийн шалтай байна.

Хүснэгт 6.3. Сууцны тоо, цахилгааны эх үүсвэр, халаалтын эх үүсвэр, сууцны төрлөөр, дүнд эзлэх хувиар

| Цахилгааны эх үүсвэр | Бүгд | Гэр сууц | НЗОСБайшин | Байшин сууц |
|----------------------|------|----------|------------|-------------|
|----------------------|------|----------|------------|-------------|

|                              | Тоо         | Хувь         | Тоо         | Хувь         | Тоо        | Хувь         | Тоо         | Хувь         |
|------------------------------|-------------|--------------|-------------|--------------|------------|--------------|-------------|--------------|
| <b>Бүгд</b>                  | <b>80.1</b> | <b>100.0</b> | <b>41.6</b> | <b>100.0</b> | <b>1.5</b> | <b>100.0</b> | <b>36.9</b> | <b>100.0</b> |
| Төвлөрсөн систем             | 59.5        | 74.4         | 22.4        | 53.9         | 1.5        | 99.8         | 35.6        | 96.4         |
| Дизель станц                 | 0.1         | 0.1          | 0.1         | 0.1          | 0.0        | -            | 0.0         | 0.1          |
| Сэргээгдэх эрчим хүч         | 19.3        | 24.1         | 18.1        | 43.4         | 0.0        | 0.2          | 1.2         | 3.2          |
| Бага оврын цахилгаан үүсгүүр | 1.0         | 1.3          | 0.9         | 2.1          | 0.0        | -            | 0.1         | 0.3          |
| Цахилгааны эх үүсвэргүй      | 0.2         | 0.2          | 0.2         | 0.4          | 0.0        | -            | 0.0         | 0.1          |
| Халаалтын эх үүсвэр          | Бүгд        |              | Гэр сууц    |              | НЗОСБайшин |              | Байшин сууц |              |
|                              | Тоо         | Хувь         | Тоо         | Хувь         | Тоо        | Хувь         | Тоо         | Хувь         |
| <b>Бүгд</b>                  | <b>80.1</b> | <b>100.0</b> | <b>41.6</b> | <b>100.0</b> | <b>1.5</b> | <b>100.0</b> | <b>36.9</b> | <b>100.0</b> |
| Төвлөрсөн систем             | 5.5         | 6.8          | -           | -            | 1.4        | 89.3         | 4.1         | 11.1         |
| Уурын зуух                   | 0.2         | 0.2          | -           | -            | 0.1        | 4.1          | 0.1         | 0.3          |
| Цахилгаан халаагуур          | 0.8         | 1.0          | 0.2         | 0.4          | 0.0        | 1.0          | 0.6         | 1.6          |
| Газрын гүнийн дулаан         | 0.0         | 0.0          | -           | -            | -          | -            | 0.0         | 0.0          |
| Шатдаг хий                   | 0.0         | 0.0          | -           | -            | -          | -            | 0.0         | 0.0          |
| Нам даралтын зуух            | 4.3         | 5.3          | -           | -            | 0.1        | 5.5          | 4.2         | 11.3         |
| Ердийн галлагаа              | 69.4        | 86.7         | 41.5        | 99.6         | -          | -            | 28.0        | 75.7         |

Тоологдсон нийт сууцны 99.8 хувь нь цахилгааны эх үүсвэрт холбогдсон, үүнээс 74.4 хувь нь төвлөрсөн системд, 24.1 хувь нь сэргээгдэх эрчим хүч, 1.3 хувь нь бага оврын цахилгаан үүсгүүр, 0.1 хувь нь дизель станцад холбогдсон цахилгааны эх үүсвэртэй байна.

Төвийн бүсийн нийт сууцны 86.7 хувь нь ердийн галлагаа, 5.3 хувь нь нам даралтын зуух, 6.8 хувь нь төвлөрсөн систем, үлдсэн 1.2 хувь нь бусад төрлийн халаалтын эх үүсвэртэй байна. Үүнийг сууцны төрлөөр харвал, нийтийн зориулалттай орон сууцны байшингийн хувьд 89.3 хувь нь төвлөрсөн системд холбогдсон халаалтын эх үүсвэртэй, 5.5 хувь нь нам даралтын зуухаар халдаг байна. Харин гэр сууцны хувьд 99.6 хувь нь ердийн галлагаагаар, 0.4 хувь нь цахилгаан халаагуураар халаалтын эх үүсвэрээ шийджээ. Байшин сууцны хувьд 75.7 хувь нь ердийн галлагаа, 11.3 хувь нь нам даралтын зуух, 11.1 хувь нь төвлөрсөн системд холбогдсон халаалтын эх үүсвэртэй байна.

Хүснэгт 6.4. Сууцны тоо, бие засах газрын төрөл, сууцны төрөл, дүнд эзлэх хувиар

|                                      | Бүгд         | Гэр сууц     | НЗОСБайшин   | Байшин сууц  |
|--------------------------------------|--------------|--------------|--------------|--------------|
| <b>Бие засах газартай эсэх</b>       | <b>100.0</b> | <b>100.0</b> | <b>100.0</b> | <b>100.0</b> |
| Тийм                                 | 89.3         | 80.0         | 100.0        | 99.3         |
| Тогтсон газар байхгүй                | 10.7         | 20.0         | -            | 0.7          |
| <b>Сууцны бие засах газрын төрөл</b> | <b>100.0</b> | <b>100.0</b> | <b>100.0</b> | <b>100.0</b> |
| Төвлөрсөн шугам сүлжээнд холбогдсон  | 5.4          | -            | 83.8         | 7.1          |
| Соруулдаг бохир усны цооног          | 1.8          | -            | -            | 3.6          |
| Битүү тунгаагуур                     | 0.2          | 0.0          | -            | 0.3          |
| Био жорлон                           | 0.1          | 0.1          | -            | 0.1          |
| Энгийн нүхэн жорлон                  | 87.8         | 93.2         | -            | 86.5         |
| Сайжруулсан нүхэн жорлон             | 2.6          | 3.3          | -            | 2.1          |
| Задгай нүх                           | 1.7          | 3.3          | -            | 0.2          |

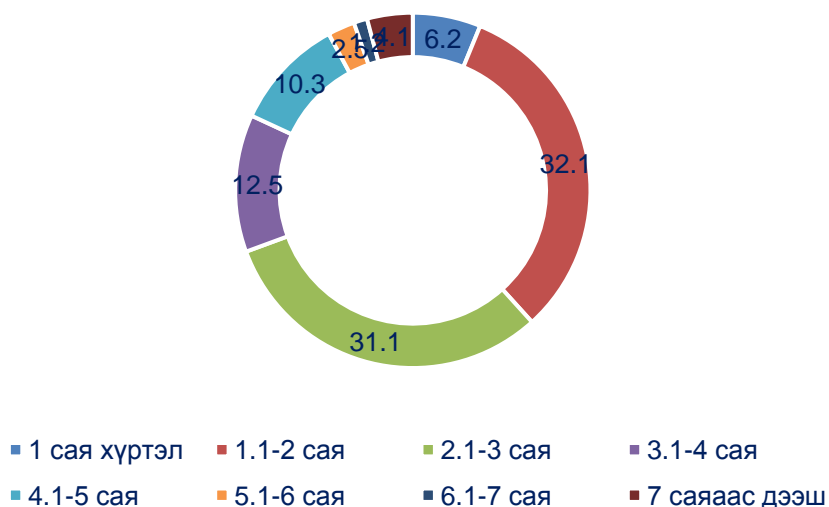
Тоологдсон нийт сууцны 89.3 хувь нь бие засах газартай, 10.7 хувь нь бие засах тогтсон газаргүй гэж хариулжээ. Үүнийг сууцны төрлөөр харвал гэр сууцны 20.0 хувь нь тогтсон газаргүй байна. Нийт бие засах газартай гэж хариулсан сууцыг бие засах газрын төрлөөр ангилан харвал 87.8 хувь нь энгийн нүхэн жорлон, 2.6 хувь нь сайжруулсан нүхэн жорлон, 5.4 хувь нь төвлөрсөн шугам сүлжээнд холбогдсон бие засах газар, үлдсэн 4.2 хувь нь бусад төрлийн бие засах газартай байна.

#### Хүснэгт 6.5. Байшин сууцны зах зээлийн үнэлгээ, дүнд эзлэх хувиар

| Сууцны төрөл            | Байшин сууцны зах зээлийн үнэлгээний интервал, төгрөг |               |         |          |           |           |           |           |               |          |
|-------------------------|---|---------------|---------|----------|-----------|-----------|-----------|-----------|---------------|----------|
|                         | Бүгд  | 1 сая хүртэлх | 1-2 сая | 3-10 сая | 11-20 сая | 21-30 сая | 31-40 сая | 41-50 сая | 51 саяас дээш | Мэдэхгүй |
| Сууцны тусдаа байшин    | 100.0   | 0.1           | 0.7     | 17.2     | 30.2      | 18.9      | 7.9       | 5.1       | 6.8           | 13.1     |
| Бие даасан тохилог сууц | 100.0   | 0.1           | 0.5     | 1.0      | 3.1       | 4.3       | 6.5       | 75.5      | 8.8           | 0.0      |
| Нийтийн байр            | 100.0   | 2.2           | 1.7     | 7.1      | 12.7      | 11.9      | 1.5       | 3.4       | 31.7          | 27.9     |

Төвийн бүсэд тоологдсон сууцны тусдаа байшингийн 66.3 хувь нь 3 саяас 30 сая хооронд үнэлгээтэй байгаа бол бие даасан тохилог сууцны 84.3 хувь нь 41 саяас дээш төгрөгийн үнэлгээтэй байна.

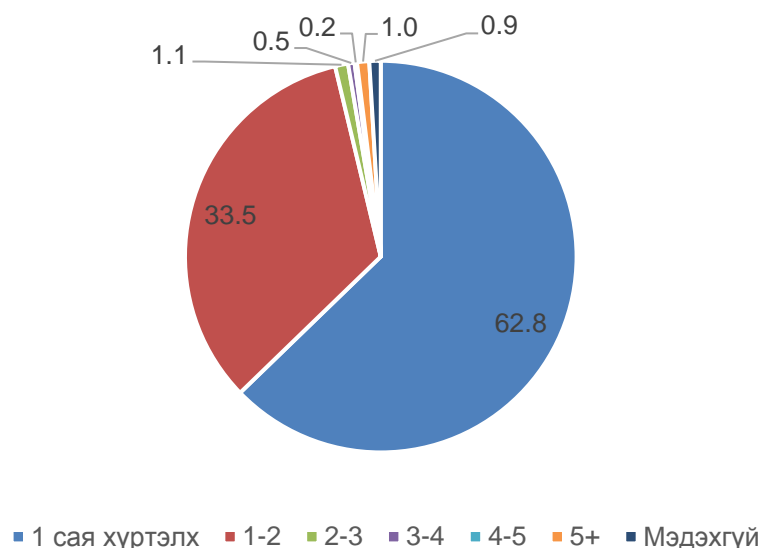
#### Зураг 6.5. Гэр сууцны зах зээлийн үнэлгээ, төгрөг, дүнд эзлэх хувиар



Тоологдсон нийт гэр сууцны 6.2 хувь нь 1 сая төгрөгийн үнэлгээтэй, 32.1 хувь нь 1.1 саяас 2 сая төгрөгийн үнэлгээтэй, 31.1 хувь нь 2.1 саяас 3 сая төгрөгийн үнэлгээтэй, 22.8 хувь нь 3-5 сая төгрөгийн үнэлгээтэй гэрүүд, 7.8 хувь нь 5 саяас дээш төгрөгийн үнэлгээтэй байна. Гэрийн зах зээлийн үнэлгээг гэрийн ханын тоогоор харвал, 1 сая төгрөгийн үнэлгээтэй гэр сууцнуудын 53.0 хувь нь 4 ханатай гэр, 1-2 сая төгрөгийн үнэлгээтэй гэрүүдийн 97.1 хувь нь 4-5 ханатай гэр, 2 саяас дээш төгрөгийн үнэлгээтэй гэрүүдийн дийлэнх хувь нь 5 ханатай гэр байна.

#### Зураг 6.6. Нийтийн зориулалттай орон сууцны байшингийн 1 м<sup>2</sup> талбайн зах зээлийн үнэлгээ, дүнд эзлэх хувиар





Төвийн бүсэд тоологдсон нийтийн зориулалттай орон сууцны байшингийн 1 м<sup>2</sup> талбайн зах зээлийн үнэлгээг интервалаар харвал 62.8 хувь нь 500 мянган төгрөгөөс 1 сая төгрөгийн үнэлгээтэй байна.

Аймаг бүрийн тооллогын үр дүнгээр сэдэвчилсэн газар зүйн мэдээллийн системийн аппликэйшн хийж хэрэглэгчдэд тархаасан ба уг аппликэйшн руу дараах линкээр хандаж үр дүнг газар зүйн хувьд илүү ойлгомжтой харах боломжтой. Үүнд:

<https://nso-mongolia.maps.arcgis.com/home/gallery.html?view=grid&sortOrder=asc&sortField=title>

## VII. Тооллогын төсөв

БОСТ-ын төсвийг боловсруулахдаа Төсвийн байгууллагын удирдлага санхүүжилтийн тухай хууль, Хүн ам, орон сууцны улсын тооллогын тухай хууль болон холбогдох баримт бичгийг үндэс болгов. Тооллогын төсөвт тооллогын бэлтгэл ажил, тоолох үйл ажиллагаа, хяналт, үнэлгээ хийх зардлуудыг тооллогын нэгж, хамрагдах өрх, хүн амаас хамааруулан тооцоолж оруулсан болно.

**Сургагч багшийн сургалтын зардал.** Сургагч багшийг бэлтгэхдээ бүсээр сургалт зохион байгуулахаар төлөвлөсөн. Жишээлбэл, төвийн бүсийн сургалтыг Дундговь аймаг, Улаанбаатар хотод хийж бусад аймгаас тус бүр 2 хүн ирж оролцохоор томилолт, унааны зардлыг шилжүүлсэн. Уг сургалт нь 3 өдрийн турш үргэлжилсэн.

**Тоологч бэлтгэх сургалтын зардал.** Тоологчийн сургалтын бүх хичээлийг аймгаас бэлтгэгдсэн сургагч багш хариуцан явуулсан.

Тоологчийн сургалт 3 өдрийн сургалт байна. Тоологчийн сургалтын цайны зардал өдрийн 3.0 мянган төгрөг, сургалтад сумаас ирж оролцож буй хүмүүст томилолт 29.0 мянган төгрөг, ирж буцах унааны хөлс 20.0 мянган төгрөг, сургалтын материал нэг хүнд өдрийн 2.0 мянган төгрөг, сургалтын заалны хөлс өдрийн 300.0 мянган төгрөг байхаар тооцоолж аймгуудад хүргүүлсэн.

**Мэдээлэл цуглуулалтын зардал.** Тооллогын хугацаанд тоологчид нэг удаа харилцаа холбооны зардалд 15.0 мянган төгрөг, цалинг хөдөлмөрийн хөлсийг өдөрт дунджаар 16.865 мянган төгрөг /НДШ-ийг 12.5%-иар тусад нь тооцоолсон/, хоолны зардалд өдрийн 5.0 мянган төгрөг, унааны зардлыг нэг багт 450 км-ээр тооцоолж км

бүрт 750 төгрөг, багийн түр товчоонд үйл ажиллагааны зардал 30.0 төгрөгийг тус тус төсөвлөсөж хүргүүлсэн.

**Хяналт хийх зардал /ҮСХ/.** ҮСХ-ноос аймгийн БОСТ-ын үеэр хяналтыг хийсэн ба ҮСХ-ноос БОСТ-ын хяналтаар аймагт ажиллах албан тушаалтан Хүн ам, орон сууцны тооллого /ХАОСТ/-ын Аймгийн сургагч багшийн сургалтыг зохион байгуулсан. Аймгийн сургагч багшийн сургалтад статистикийн хэлтсийнхэн бүтэн бүрэлдэхүүнээрээ хамрагдсан.

**Хяналт, мониторинг хийх зардал /Сумдад/.** Аймгаас 2 хүн 1 суманд 2 хоног ажиллах ба томилолтын зардал өдөрт 18.0 мянган төгрөг, унааны зардлыг нэг суманд 218 км-ээр бодож км бүрт 750 төгрөг байхаар төсөвлөж аймгуудад шилжүүлсэн.

**Бэлтгэл ажлын зардал.** Аймаг бүрт урьдчилсан бүртгэл хийхдээ нэг багт 20.0 мянган төгрөг, ХАӨМС-ийг сайжруулах ажлаар нэг багт 60.0 мянган төгрөг, нэгдсэн сурталчилгааг аймагт зориулан мэдээ, нэвтрүүлэг явуулна гэж үзэн 1.0 сая төгрөгийг хүргүүлж ажилласан.

**Таблет хүлээлгэн өгөх зардал.** Аймгаас нэг хүнд 2 өдрийн томилолтын зардал 29.0 мянган төгрөг, таблет хүргэж өгөх ёстой аймаг хүртэлх зайн км-ээр унааны зардлыг аймаг тус бүрээр тусгаж өгсөн.

## VIII. ХАВСРАЛТУУД

Зураг 1. Зурагт хуудас



Зураг 2. Тооллогын баннер



**Хүснэгт 1а. Төв аймгийн байшин сууцны тоо, ашиглалтад оруулсан он, сууцны төрлөөр**

| Ашиглалтад оруулсан он | Сууцны төрөл |   |                      |                         |              |
|------------------------|--------------|---|----------------------|-------------------------|--------------|
|                        | Бүгд         | Нийтийн зориулалттай орон сууцны байшин | Сууцны тусдаа байшин | Бие даасан тохилог сууц | Нийтийн байр |
| Бүгд                   | 7694         | 232                                     | 7010                 | 333                     | 119          |
| 1950 оноос өмнө        | 6            | 0                                       | 5                    | 0                       | 1            |
| 1950-1959 он           | 91           | 2                                       | 69                   | 0                       | 20           |
| 1960-1969 он           | 258          | 84                                      | 130                  | 7                       | 37           |
| 1970-1979 он           | 170          | 14                                      | 127                  | 0                       | 29           |
| 1980-1989 он           | 678          | 24                                      | 632                  | 4                       | 18           |
| 1990-1999 он           | 1282         | 41                                      | 1225                 | 15                      | 1            |
| 2000-2009 он           | 1877         | 7                                       | 1754                 | 112                     | 4            |
| 2009-2019 он           | 3323         | 59                                      | 3060                 | 195                     | 9            |
| Мэдэхгүй               | 9            | 1                                       | 8                    | 0                       | 0            |

**Хүснэгт 1б. Говьсүмбэр аймгийн байшин сууцны тоо, ашиглалтад оруулсан он, сууцны төрлөөр**

| Ашиглалтад оруулсан он | Сууцны төрөл |   |                      |                         |              |
|------------------------|--------------|---|----------------------|-------------------------|--------------|
|                        | Бүгд         | Нийтийн зориулалттай орон сууцны байшин | Сууцны тусдаа байшин | Бие даасан тохилог сууц | Нийтийн байр |
| Бүгд                   | 796          | 57                                      | 709                  | 26                      | 4            |
| 1950 оноос өмнө        | 3            | 1                                       | 2                    | 0                       | 0            |
| 1950-1959 он           | 200          | 6                                       | 194                  | 0                       | 0            |
| 1960-1969 он           | 27           | 0                                       | 25                   | 2                       | 0            |
| 1970-1979 он           | 81           | 24                                      | 54                   | 1                       | 2            |
| 1980-1989 он           | 58           | 8                                       | 49                   | 1                       | 0            |
| 1990-1999 он           | 108          | 3                                       | 101                  | 2                       | 2            |
| 2000-2009 он           | 144          | 6                                       | 135                  | 3                       | 0            |
| 2009-2019 он           | 147          | 7                                       | 123                  | 17                      | 0            |
| Мэдэхгүй               | 28           | 2                                       | 26                   | 0                       | 0            |

**Хүснэгт 1в. Сэлэнгэ аймгийн байшин сууцны тоо, ашиглалтад оруулсан он, сууцны төрлөөр**

| Ашиглалтад оруулсан он | Сууцны төрөл |   |                      |                         |              |
|------------------------|--------------|---|----------------------|-------------------------|--------------|
|                        | Бүгд         | Нийтийн зориулалттай орон сууцны байшин | Сууцны тусдаа байшин | Бие даасан тохилог сууц | Нийтийн байр |
| Бүгд                   | 13487        | 282                                     | 12787                | 304                     | 114          |
| 1950 оноос өмнө        | 75           | 1                                       | 74                   | 0                       | 0            |
| 1950-1959 он           | 551          | 38                                      | 456                  | 4                       | 53           |
| 1960-1969 он           | 287          | 12                                      | 270                  | 2                       | 3            |
| 1970-1979 он           | 423          | 47                                      | 369                  | 1                       | 6            |
| 1980-1989 он           | 1669         | 62                                      | 1593                 | 4                       | 10           |
| 1990-1999 он           | 2411         | 21                                      | 2359                 | 21                      | 10           |
| 2000-2009 он           | 3151         | 28                                      | 3001                 | 110                     | 12           |
| 2009-2019 он           | 3967         | 63                                      | 3748                 | 152                     | 4            |
| Мэдэхгүй               | 953          | 10                                      | 917                  | 10                      | 16           |

**Хүснэгт 1г. Дорноговь аймгийн байшин сууцны тоо, ашиглалтад оруулсан он, сууцны төрлөөр**

| Ашиглалтад оруулсан он | Сууцны төрөл |   |                      |                         |              |
|------------------------|--------------|---|----------------------|-------------------------|--------------|
|                        | Бүгд         | Нийтийн зориулалттай орон сууцны байшин | Сууцны тусдаа байшин | Бие даасан тохилог сууц | Нийтийн байр |
| Бүгд                   | 4649         | 332                                     | 4076                 | 145                     | 96           |
| 1950 оноос өмнө        | 105          | 3                                       | 98                   | 0                       | 4            |
| 1950-1959 он           | 509          | 51                                      | 440                  | 2                       | 16           |
| 1960-1969 он           | 72           | 3                                       | 66                   | 1                       | 2            |
| 1970-1979 он           | 181          | 18                                      | 160                  | 0                       | 3            |
| 1980-1989 он           | 377          | 45                                      | 321                  | 2                       | 9            |
| 1990-1999 он           | 661          | 50                                      | 574                  | 4                       | 33           |

|              |      |     |      |     |    |
|--------------|------|-----|------|-----|----|
| 2000-2009 он | 1066 | 59  | 969  | 22  | 16 |
| 2009-2019 он | 1653 | 102 | 1425 | 114 | 12 |
| Мэдэхгүй     | 25   | 1   | 23   | 0   | 1  |

**Хүснэгт 1д. Дархан-Уул аймгийн байшин сууцны тоо, ашиглалтад оруулсан он, сууцны төрлөөр**

| Ашиглалтад оруулсан он | Сууцны төрөл |   |                      |                         |              |
|------------------------|--------------|---|----------------------|-------------------------|--------------|
|                        | Бүгд         | Нийтийн зориулалттай орон сууцны байшин | Сууцны тусдаа байшин | Бие даасан тохилог сууц | Нийтийн байр |
| Бүгд                   | 6682         | 427                                     | 5934                 | 245                     | 76           |
| 1950 оноос өмнө        | 13           | 0                                       | 0                    | 0                       | 13           |
| 1950-1959 он           | 18           | 17                                      | 1                    | 0                       | 0            |
| 1960-1969 он           | 178          | 72                                      | 73                   | 0                       | 33           |
| 1970-1979 он           | 151          | 56                                      | 92                   | 1                       | 2            |
| 1980-1989 он           | 616          | 179                                     | 435                  | 2                       | 0            |
| 1990-1999 он           | 889          | 14                                      | 860                  | 13                      | 2            |
| 2000-2009 он           | 1769         | 8                                       | 1709                 | 40                      | 12           |
| 2009-2019 он           | 2120         | 69                                      | 1861                 | 181                     | 9            |
| Мэдэхгүй               | 928          | 12                                      | 903                  | 8                       | 5            |

**Хүснэгт 1е. Өмнөговь аймгийн байшин сууцны тоо, ашиглалтад оруулсан он, сууцны төрлөөр**

| Ашиглалтад оруулсан он | Сууцны төрөл |   |                      |                         |              |
|------------------------|--------------|---|----------------------|-------------------------|--------------|
|                        | Бүгд         | Нийтийн зориулалттай орон сууцны байшин | Сууцны тусдаа байшин | Бие даасан тохилог сууц | Нийтийн байр |
| Бүгд                   | 3127         | 98                                      | 2736                 | 209                     | 84           |
| 1950-1959 он           | 6            | 0                                       | 6                    | 0                       | 0            |
| 1960-1969 он           | 58           | 2                                       | 53                   | 2                       | 1            |
| 1970-1979 он           | 59           | 5                                       | 42                   | 1                       | 11           |
| 1980-1989 он           | 257          | 19                                      | 208                  | 4                       | 26           |
| 1990-1999 он           | 259          | 11                                      | 244                  | 2                       | 2            |
| 2000-2009 он           | 458          | 8                                       | 399                  | 38                      | 13           |
| 2009-2019 он           | 2018         | 53                                      | 1778                 | 158                     | 29           |
| Мэдэхгүй               | 12           | 0                                       | 6                    | 4                       | 2            |

**Хүснэгт 1ё. Дундговь аймгийн байшин сууцны тоо, ашиглалтад оруулсан он, сууцны төрлөөр**

| Ашиглалтад оруулсан он | Сууцны төрөл |   |                      |                         |              |
|------------------------|--------------|---|----------------------|-------------------------|--------------|
|                        | Бүгд         | Нийтийн зориулалттай орон сууцны байшин | Сууцны тусдаа байшин | Бие даасан тохилог сууц | Нийтийн байр |
| Бүгд                   | 2020         | 92                                      | 1718                 | 165                     | 45           |
| 1950-1959 он           | 4            | 1                                       | 3                    | 0                       | 0            |
| 1960-1969 он           | 23           | 2                                       | 21                   | 0                       | 0            |
| 1970-1979 он           | 44           | 8                                       | 28                   | 3                       | 5            |
| 1980-1989 он           | 216          | 8                                       | 180                  | 2                       | 26           |
| 1990-1999 он           | 273          | 9                                       | 253                  | 6                       | 5            |
| 2000-2009 он           | 421          | 11                                      | 365                  | 41                      | 4            |
| 2009-2019 он           | 1015         | 53                                      | 844                  | 113                     | 5            |
| Мэдэхгүй               | 24           | 0                                       | 24                   | 0                       | 0            |

**Хүснэгт 2. Гэр сууцны тоо, гэрийн ханын тоо, аймгаар**

| Гэрийн ханын тоо | Бүгд         | Аймаг       |             |             |             |             |              |             |
|------------------|--------------|-------------|-------------|-------------|-------------|-------------|--------------|-------------|
|                  |              | Төв         | Говьсүмбэр  | Сэлэнгэ     | Дорноговь   | Дархан-Уул  | Өмнөговь     | Дундговь    |
| <b>Бүгд</b>      | <b>41627</b> | <b>9762</b> | <b>1370</b> | <b>4216</b> | <b>5805</b> | <b>1954</b> | <b>10354</b> | <b>8166</b> |
| 4 ханатай        | 11165        | 1688        | 412         | 357         | 2588        | 227         | 2723         | 3170        |
| 5 ханатай        | 28458        | 7646        | 926         | 2803        | 3144        | 1471        | 7542         | 4926        |
| 6 ханатай        | 1432         | 316         | 29          | 692         | 62          | 201         | 72           | 60          |
| 8 ханатай        | 546          | 110         | 3           | 350         | 10          | 54          | 12           | 7           |
| 10 ханатай       | 26           | 2           | 0           | 14          | 1           | 1           | 5            | 3           |

**Хүснэгт 3а. Төв аймгийн байшин сууцны тоо, ханын үндсэн материал, ханын өнгөлгөөний материал, сууцны төрлөөр**

|  | Бүгд | Сууцны төрөл                            |                      |                         |              |
|--|------|---|----------------------|-------------------------|--------------|
|  |      | Нийтийн зориулалттай орон сууцны байшин | Сууцны тусдаа байшин | Бие даасан тохилог сууц | Нийтийн байр |
| Ханын үндсэн материал                  | 7694 | 232                                     | 7010                 | 333                     | 119          |
| Цутгамал төмөр бетон                   | 39   | 14                                      | 12                   | 2                       | 11           |
| Угсармал төмөр бетон                   | 31   | 13                                      | 17                   | 0                       | 1            |
| Блок                                   | 1692 | 24                                      | 1625                 | 31                      | 12           |
| Тоосго                                 | 971  | 105                                     | 608                  | 231                     | 27           |
| Мод                                    | 4675 | 0                                       | 4549                 | 63                      | 63           |
| Сэндвич хавтан                         | 45   | 0                                       | 41                   | 1                       | 3            |
| Холимог                                | 93   | 21                                      | 66                   | 4                       | 2            |
| Бусад                                  | 148  | 55                                      | 92                   | 1                       | 0            |
| Ханын өнгөлгөө, гадна фасадны материал | 7694 | 232                                     | 7010                 | 333                     | 119          |
| Цементэн шавардлага                    | 2820 | 133                                     | 2492                 | 120                     | 75           |
| Мод                                    | 822  | 0                                       | 797                  | 13                      | 12           |
| Металл хавтан                          | 261  | 3                                       | 241                  | 15                      | 2            |
| Хуванцар хавтан                        | 142  | 1                                       | 134                  | 7                       | 0            |
| Чулуун хавтан                          | 20   | 1                                       | 15                   | 4                       | 0            |
| Тоосго                                 | 2665 | 44                                      | 2439                 | 157                     | 25           |
| Шар шавар                              | 369  | 18                                      | 346                  | 3                       | 2            |
| Плита                                  | 8    | 0                                       | 6                    | 2                       | 0            |
| Бусад                                  | 372  | 28                                      | 332                  | 10                      | 2            |
| Байхгүй                                | 215  | 4                                       | 208                  | 2                       | 1            |

**Хүснэгт 3б. Говьсүмбэр аймгийн байшин сууцны тоо, ханын үндсэн материал, ханын өнгөлгөөний материал, сууцны төрлөөр**

|  | Бүгд | Сууцны төрөл                            |                      |                         |              |
|--|------|---|----------------------|-------------------------|--------------|
|  |      | Нийтийн зориулалттай орон сууцны байшин | Сууцны тусдаа байшин | Бие даасан тохилог сууц | Нийтийн байр |
| Ханын үндсэн материал                  | 796  | 57                                      | 709                  | 26                      | 4            |
| Цутгамал төмөр бетон                   | 8    | 4                                       | 4                    | 0                       | 0            |
| Угсармал төмөр бетон                   | 28   | 26                                      | 2                    | 0                       | 0            |
| Блок                                   | 75   | 9                                       | 49                   | 16                      | 1            |
| Тоосго                                 | 167  | 13                                      | 150                  | 4                       | 0            |
| Мод                                    | 436  | 0                                       | 431                  | 4                       | 1            |
| Сэндвич хавтан                         | 1    | 0                                       | 1                    | 0                       | 0            |
| Холимог                                | 20   | 2                                       | 18                   | 0                       | 0            |
| Бусад                                  | 61   | 3                                       | 54                   | 2                       | 2            |
| Ханын өнгөлгөө, гадна фасадны материал | 796  | 57                                      | 709                  | 26                      | 4            |
| Цементэн шавардлага                    | 417  | 47                                      | 363                  | 5                       | 2            |
| Мод                                    | 37   | 0                                       | 35                   | 2                       | 0            |
| Металл хавтан                          | 4    | 0                                       | 4                    | 0                       | 0            |
| Хуванцар хавтан                        | 11   | 0                                       | 9                    | 2                       | 0            |
| Тоосго                                 | 261  | 1                                       | 256                  | 4                       | 0            |
| Шар шавар                              | 7    | 5                                       | 2                    | 0                       | 0            |
| Плита                                  | 1    | 0                                       | 1                    | 0                       | 0            |
| Бусад                                  | 39   | 4                                       | 20                   | 13                      | 2            |
| Байхгүй                                | 19   | 0                                       | 19                   | 0                       | 0            |

**Хүснэгт 3в. Сэлэнгэ аймгийн байшин сууцны тоо, ханын үндсэн материал, ханын өнгөлгөөний материал, сууцны төрлөөр**

|                       | Бүгд  | Сууцны төрөл                            |                      |                         |              |
|-----------------------|-------|---|----------------------|-------------------------|--------------|
|                       |       | Нийтийн зориулалттай орон сууцны байшин | Сууцны тусдаа байшин | Бие даасан тохилог сууц | Нийтийн байр |
| Ханын үндсэн материал | 13487 | 282                                     | 12787                | 304                     | 114          |
| Цутгамал төмөр бетон  | 107   | 14                                      | 89                   | 1                       | 3            |
| Угсармал төмөр бетон  | 84    | 74                                      | 8                    | 1                       | 1            |
| Блок                  | 863   | 24                                      | 803                  | 34                      | 2            |

|   |              |            |              |            |            |
|---|--------------|------------|--------------|------------|------------|
| Тоосго  | 616          | 87         | 469          | 56         | 4          |
| Мод   | 11508        | 0          | 11207        | 200        | 101        |
| Сэндвич хавтан                                | 15           | 0          | 12           | 3          | 0          |
| Холимог                                       | 96           | 21         | 68           | 6          | 1          |
| Бусад   | 198          | 62         | 131          | 3          | 2          |
| <b>Ханын өнгөлгөө, гадна фасадны материал</b> | <b>13487</b> | <b>282</b> | <b>12787</b> | <b>304</b> | <b>114</b> |
| Цементэн шавардлага                           | 5716         | 120        | 5422         | 94         | 80         |
| Мод   | 1883         | 0          | 1861         | 12         | 10         |
| Металл хавтан                                 | 519          | 1          | 501          | 17         | 0          |
| Хуванцар хавтан                               | 135          | 0          | 119          | 16         | 0          |
| Чулуун хавтан                                 | 58           | 28         | 27           | 3          | 0          |
| Тоосго  | 3220         | 82         | 2993         | 122        | 23         |
| Шар шавар                                     | 568          | 3          | 565          | 0          | 0          |
| Плита   | 8            | 0          | 8            | 0          | 0          |
| Бусад   | 445          | 17         | 400          | 27         | 1          |
| Байхгүй                                       | 935          | 31         | 891          | 13         | 0          |

**Хүснэгт 3г. Дорноговь аймгийн байшин сууцны тоо, ханын үндсэн материал, ханын өнгөлгөөний материал, сууцны төрлөөр**

|   | Бүгд        | Сууцны төрөл                            |                      |                         |              |
|---|-------------|---|----------------------|-------------------------|--------------|
|   |             | Нийтийн зориулалттай орон сууцны байшин | Сууцны тусдаа байшин | Бие даасан тохилог сууц | Нийтийн байр |
| <b>Ханын үндсэн материал</b>                  | <b>4649</b> | <b>332</b>                              | <b>4076</b>          | <b>145</b>              | <b>96</b>    |
| Цутгамал төмөр бетон                          | 78          | 43                                      | 22                   | 12                      | 1            |
| Угсармал төмөр бетон                          | 70          | 47                                      | 21                   | 0                       | 2            |
| Блок  | 884         | 42                                      | 809                  | 30                      | 3            |
| Тоосго  | 891         | 121                                     | 669                  | 73                      | 28           |
| Мод   | 2271        | 0                                       | 2197                 | 22                      | 52           |
| Сэндвич хавтан                                | 15          | 0                                       | 12                   | 1                       | 2            |
| Холимог                                       | 107         | 18                                      | 85                   | 4                       | 0            |
| Бусад   | 333         | 61                                      | 261                  | 3                       | 8            |
| <b>Ханын өнгөлгөө, гадна фасадны материал</b> | <b>4649</b> | <b>332</b>                              | <b>4076</b>          | <b>145</b>              | <b>96</b>    |
| Цементэн шавардлага                           | 2404        | 179                                     | 2117                 | 71                      | 37           |
| Мод   | 246         | 0                                       | 226                  | 9                       | 11           |
| Металл хавтан                                 | 42          | 10                                      | 30                   | 2                       | 0            |
| Хуванцар хавтан                               | 53          | 0                                       | 48                   | 3                       | 2            |
| Чулуун хавтан                                 | 9           | 0                                       | 7                    | 1                       | 1            |
| Тоосго  | 1542        | 67                                      | 1404                 | 29                      | 42           |
| Шар шавар                                     | 44          | 4                                       | 39                   | 1                       | 0            |
| Плита   | 9           | 0                                       | 9                    | 0                       | 0            |
| Бусад   | 210         | 69                                      | 116                  | 24                      | 1            |
| Байхгүй                                       | 90          | 3                                       | 80                   | 5                       | 2            |

**Хүснэгт 3д. Дархан аймгийн байшин сууцны тоо, ханын үндсэн материал, ханын өнгөлгөөний материал, сууцны төрлөөр**

|   | Бүгд        | Сууцны төрөл                            |                      |                         |              |
|---|-------------|---|----------------------|-------------------------|--------------|
|   |             | Нийтийн зориулалттай орон сууцны байшин | Сууцны тусдаа байшин | Бие даасан тохилог сууц | Нийтийн байр |
| <b>Ханын үндсэн материал</b>                  | <b>6682</b> | <b>427</b>                              | <b>5934</b>          | <b>245</b>              | <b>76</b>    |
| Цутгамал төмөр бетон                          | 127         | 45                                      | 69                   | 11                      | 2            |
| Угсармал төмөр бетон                          | 205         | 185                                     | 10                   | 10                      | 0            |
| Блок  | 1585        | 17                                      | 1484                 | 65                      | 19           |
| Тоосго  | 442         | 110                                     | 227                  | 100                     | 5            |
| Мод   | 4156        | 0                                       | 4048                 | 58                      | 50           |
| Сэндвич хавтан                                | 3           | 0                                       | 3                    | 0                       | 0            |
| Холимог                                       | 89          | 27                                      | 61                   | 1                       | 0            |
| Бусад   | 75          | 43                                      | 32                   | 0                       | 0            |
| <b>Ханын өнгөлгөө, гадна фасадны материал</b> | <b>6682</b> | <b>427</b>                              | <b>5934</b>          | <b>245</b>              | <b>76</b>    |
| Цементэн шавардлага                           | 4361        | 170                                     | 4056                 | 87                      | 48           |
| Мод   | 326         | 0                                       | 320                  | 4                       | 2            |
| Металл хавтан                                 | 179         | 2                                       | 155                  | 22                      | 0            |

|                 |     |     |     |    |    |
|-----------------|-----|-----|-----|----|----|
| Хуванцар хавтан | 65  | 0   | 60  | 3  | 2  |
| Чулуун хавтан   | 9   | 0   | 5   | 3  | 1  |
| Тоосго          | 978 | 12  | 875 | 69 | 22 |
| Шар шавар       | 19  | 1   | 18  | 0  | 0  |
| Плита           | 5   | 1   | 2   | 2  | 0  |
| Бусад           | 142 | 3   | 103 | 36 | 0  |
| Байхгүй         | 598 | 238 | 340 | 19 | 1  |

**Хүснэгт 3е. Өмнөговь аймгийн байшин сууцны тоо, ханын үндсэн материал, ханын өнгөлгөөний материал, сууцны төрлөөр**

|  | Бүгд | Сууцны төрөл                            |                      |                         |              |
|--|------|---|----------------------|-------------------------|--------------|
|  |      | Нийтийн зориулалттай орон сууцны байшин | Сууцны тусдаа байшин | Бие даасан тохилог сууц | Нийтийн байр |
| Ханын үндсэн материал                  | 3127 | 98                                      | 2736                 | 209                     | 84           |
| Цутгамал төмөр бетон                   | 90   | 30                                      | 41                   | 12                      | 7            |
| Угсармал төмөр бетон                   | 13   | 1                                       | 7                    | 0                       | 5            |
| Блок                                   | 439  | 17                                      | 402                  | 8                       | 12           |
| Тоосго                                 | 2008 | 40                                      | 1829                 | 101                     | 38           |
| Мод                                    | 409  | 0                                       | 333                  | 67                      | 9            |
| Сэндвич хавтан                         | 43   | 0                                       | 32                   | 4                       | 7            |
| Холимог                                | 64   | 3                                       | 50                   | 9                       | 2            |
| Бусад                                  | 61   | 7                                       | 42                   | 8                       | 4            |
| Ханын өнгөлгөө, гадна фасадны материал | 3127 | 98                                      | 2736                 | 209                     | 84           |
| Цементэн шавардлага                    | 741  | 78                                      | 594                  | 35                      | 34           |
| Мод                                    | 138  | 0                                       | 136                  | 1                       | 1            |
| Металл хавтан                          | 38   | 0                                       | 29                   | 5                       | 4            |
| Хуванцар хавтан                        | 20   | 0                                       | 16                   | 2                       | 2            |
| Чулуун хавтан                          | 15   | 0                                       | 7                    | 8                       | 0            |
| Тоосго                                 | 1760 | 13                                      | 1644                 | 80                      | 23           |
| Шар шавар                              | 153  | 0                                       | 144                  | 2                       | 7            |
| Плита                                  | 9    | 0                                       | 7                    | 1                       | 1            |
| Бусад                                  | 169  | 7                                       | 78                   | 74                      | 10           |
| Байхгүй                                | 84   | 0                                       | 81                   | 1                       | 2            |

**Хүснэгт 3ё. Дундговь аймгийн байшин сууцны тоо, ханын үндсэн материал, ханын өнгөлгөөний материал, сууцны төрлөөр**

|  | Бүгд | Сууцны төрөл                            |                      |                         |              |
|--|------|---|----------------------|-------------------------|--------------|
|  |      | Нийтийн зориулалттай орон сууцны байшин | Сууцны тусдаа байшин | Бие даасан тохилог сууц | Нийтийн байр |
| Ханын үндсэн материал                  | 2020 | 92                                      | 1718                 | 165                     | 45           |
| Цутгамал төмөр бетон                   | 12   | 5                                       | 4                    | 3                       | 0            |
| Угсармал төмөр бетон                   | 7    | 1                                       | 4                    | 2                       | 0            |
| Блок                                   | 546  | 12                                      | 503                  | 13                      | 18           |
| Тоосго                                 | 496  | 54                                      | 371                  | 64                      | 7            |
| Мод                                    | 754  | 0                                       | 714                  | 25                      | 15           |
| Сэндвич хавтан                         | 13   | 0                                       | 11                   | 1                       | 1            |
| Холимог                                | 147  | 15                                      | 74                   | 55                      | 3            |
| Бусад                                  | 45   | 5                                       | 37                   | 2                       | 1            |
| Ханын өнгөлгөө, гадна фасадны материал | 2020 | 92                                      | 1718                 | 165                     | 45           |
| Цементэн шавардлага                    | 626  | 45                                      | 519                  | 32                      | 30           |
| Мод                                    | 99   | 0                                       | 91                   | 8                       | 0            |
| Металл хавтан                          | 45   | 2                                       | 38                   | 4                       | 1            |
| Хуванцар хавтан                        | 26   | 2                                       | 23                   | 1                       | 0            |
| Чулуун хавтан                          | 5    | 0                                       | 4                    | 1                       | 0            |
| Тоосго                                 | 1019 | 39                                      | 870                  | 100                     | 10           |
| Шар шавар                              | 46   | 1                                       | 42                   | 1                       | 2            |
| Плита                                  | 6    | 0                                       | 5                    | 1                       | 0            |
| Бусад                                  | 74   | 3                                       | 52                   | 17                      | 2            |
| Байхгүй                                | 74   | 0                                       | 74                   | 0                       | 0            |

**Хүснэгт 4. Гэр сууцны шалны үндсэн материал, аймгаар**



| Аймаг      | Бүгд  | Шалны үндсэн материал |       |              |       |
|------------|-------|-----------------------|-------|--------------|-------|
|            |       | Шалгүй                | Мод   | Бетон/цемент | Бусад |
| Бүгд       | 41627 | 27575                 | 10013 | 2907         | 1132  |
| Төв        | 9762  | 7375                  | 1697  | 467          | 223   |
| Говьсүмбэр | 1370  | 867                   | 400   | 99           | 4     |
| Сэлэнгэ    | 4216  | 3092                  | 554   | 176          | 394   |
| Дорноговь  | 5805  | 3942                  | 1064  | 411          | 388   |
| Дархан-Уул | 1954  | 1116                  | 575   | 248          | 15    |
| Өмнөговь   | 10354 | 5813                  | 3543  | 903          | 95    |
| Дундговь   | 8166  | 5370                  | 2180  | 603          | 13    |

**Хүснэгт 5. Байшин сууцны тоо, шалны үндсэн материал, шалны хучилтын материал, сууцны төрлөөр**

|                         | Аймаг, нийслэл |      |            |         |           |            |          |          |
|-------------------------|----------------|------|------------|---------|-----------|------------|----------|----------|
|                         | Бүгд           | Төв  | Говьсүмбэр | Сэлэнгэ | Дорноговь | Дархан-Уул | Өмнөговь | Дундговь |
| Шалны үндсэн материал   | 36935          | 7462 | 739        | 13205   | 4317      | 6255       | 3029     | 1928     |
| Мод                     | 14884          | 2498 | 516        | 7055    | 1691      | 1957       | 478      | 689      |
| Бетон/цемент            | 21744          | 4865 | 221        | 6106    | 2605      | 4270       | 2464     | 1213     |
| Бусад                   | 307            | 99   | 2          | 44      | 21        | 28         | 87       | 26       |
| Шалны хучилтын материал | 36935          | 7462 | 739        | 13205   | 4317      | 6255       | 3029     | 1928     |
| Мод                     | 744            | 83   | 18         | 266     | 76        | 109        | 142      | 50       |
| Модон паркет            | 3357           | 966  | 13         | 321     | 868       | 113        | 909      | 167      |
| Шахмал паркет /ламинат/ | 8445           | 1683 | 174        | 2626    | 1041      | 1055       | 1114     | 752      |
| Плита                   | 372            | 76   | 2          | 79      | 81        | 26         | 89       | 19       |
| Хулдаас                 | 22176          | 4438 | 425        | 9130    | 2153      | 4567       | 645      | 818      |
| Байхгүй                 | 115            | 15   | 1          | 60      | 5         | 19         | 9        | 6        |
| Бусад                   | 1726           | 201  | 106        | 723     | 93        | 366        | 121      | 116      |

**Хүснэгт 6а. Төв аймгийн сууцны тоо, халаалтын эх үүсвэр, халаалтад ашигладаг түлш, сууцны төрлөөр**

|                          | Бүгд  | Сууцны төрөл |   |                      |                         |              |
|--------------------------|-------|--------------|---|----------------------|-------------------------|--------------|
|                          |       | Гэр          | Нийтийн зориулалттай орон сууцны байшин | Сууцны тусдаа байшин | Бие даасан тохилог сууц | Нийтийн байр |
| Халаалтын эх үүсвэр      | 17456 | 9762         | 232                                     | 7010                 | 333                     | 119          |
| Төвлөрсөн систем         | 805   | 0            | 174                                     | 299                  | 289                     | 43           |
| Уурын зуух               | 43    | 0            | 34                                      | 3                    | 1                       | 5            |
| Цахилгаан халаагуур      | 176   | 35           | 5                                       | 119                  | 13                      | 4            |
| Нам даралтын зуух        | 932   | 0            | 19                                      | 882                  | 27                      | 4            |
| Ердийн галлагаа          | 15500 | 9727         | 0                                       | 5707                 | 3                       | 63           |
| Халаалтад ашигладаг түлш | 16413 | 9727         | 0                                       | 6589                 | 30                      | 67           |
| Мод                      | 4055  | 2017         | 0                                       | 2011                 | 2                       | 25           |
| Нүүрс                    | 7260  | 3024         | 0                                       | 4166                 | 28                      | 42           |
| Сайжруулсан түлш         | 7     | 5            | 0                                       | 2                    | 0                       | 0            |
| Аргал, хөрзөн            | 5078  | 4678         | 0                                       | 400                  | 0                       | 0            |
| Бусад                    | 13    | 3            | 0                                       | 10                   | 0                       | 0            |

**Хүснэгт 6б. Говьсүмбэр аймгийн сууцны тоо, халаалтын эх үүсвэр, халаалтад ашигладаг түлш, сууцны төрлөөр**

|                          | Бүгд | Сууцны төрөл |   |                      |                         |              |
|--------------------------|------|--------------|---|----------------------|-------------------------|--------------|
|                          |      | Гэр          | Нийтийн зориулалттай орон сууцны байшин | Сууцны тусдаа байшин | Бие даасан тохилог сууц | Нийтийн байр |
| Халаалтын эх үүсвэр      | 2166 | 1370         | 57                                      | 709                  | 26                      | 4            |
| Төвлөрсөн систем         | 211  | 0            | 53                                      | 136                  | 21                      | 1            |
| Уурын зуух               | 2    | 0            | 2                                       | 0                    | 0                       | 0            |
| Цахилгаан халаагуур      | 14   | 4            | 0                                       | 9                    | 1                       | 0            |
| Нам даралтын зуух        | 74   | 0            | 2                                       | 68                   | 4                       | 0            |
| Ердийн галлагаа          | 1865 | 1366         | 0                                       | 496                  | 0                       | 3            |
| Халаалтад ашигладаг түлш | 1937 | 1366         | 0                                       | 564                  | 4                       | 3            |
| Мод                      | 1    | 0            | 0                                       | 1                    | 0                       | 0            |
| Нүүрс                    | 1597 | 1030         | 0                                       | 560                  | 4                       | 3            |
| Аргал, хөрзөн            | 339  | 336          | 0                                       | 3                    | 0                       | 0            |

**Хүснэгт 6в. Сэлэнгэ аймгийн сууцны тоо, халаалтын эх үүсвэр, халаалтад ашигладаг түлш, сууцны төрлөөр**

|                          | Бүгд  | Сууцны төрөл |   |                      |                         |              |
|--------------------------|-------|--------------|---|----------------------|-------------------------|--------------|
|                          |       | Гэр          | Нийтийн зориулалттай орон сууцны байшин | Сууцны тусдаа байшин | Бие даасан тохилог сууц | Нийтийн байр |
| Халаалтын эх үүсвэр      | 17703 | 4216         | 282                                     | 12787                | 304                     | 114          |
| Төвлөрсөн систем         | 1314  | 0            | 240                                     | 834                  | 186                     | 54           |
| Уурын зуух               | 25    | 0            | 10                                      | 5                    | 2                       | 8            |
| Цахилгаан халаагуур      | 100   | 13           | 9                                       | 60                   | 18                      | 0            |
| Шатдаг хий               | 3     | 0            | 0                                       | 3                    | 0                       | 0            |
| Нам даралтын зуух        | 858   | 0            | 23                                      | 748                  | 86                      | 1            |
| Ердийн галлагаа          | 15403 | 4203         | 0                                       | 11137                | 12                      | 51           |
| Халаалтад ашигладаг түлш | 16238 | 4203         | 0                                       | 11885                | 98                      | 52           |
| Мод                      | 10948 | 2448         | 0                                       | 8464                 | 16                      | 20           |
| Нүүрс                    | 3936  | 572          | 0                                       | 3251                 | 81                      | 32           |
| Сайжруулсан түлш         | 14    | 1            | 0                                       | 13                   | 0                       | 0            |
| Аргал, хөрзөн            | 1315  | 1177         | 0                                       | 138                  | 0                       | 0            |
| Бусад                    | 25    | 5            | 0                                       | 19                   | 1                       | 0            |

**Хүснэгт 6г. Дорноговь аймгийн сууцны тоо, халаалтын эх үүсвэр, халаалтад ашигладаг түлш, сууцны төрлөөр**

|                          | Бүгд  | Сууцны төрөл |   |                      |                         |              |
|--------------------------|-------|--------------|---|----------------------|-------------------------|--------------|
|                          |       | Гэр          | Нийтийн зориулалттай орон сууцны байшин | Сууцны тусдаа байшин | Бие даасан тохилог сууц | Нийтийн байр |
| Халаалтын эх үүсвэр      | 10454 | 5805         | 332                                     | 4076                 | 145                     | 96           |
| Төвлөрсөн систем         | 1010  | 0            | 303                                     | 567                  | 122                     | 18           |
| Уурын зуух               | 16    | 0            | 7                                       | 6                    | 0                       | 3            |
| Цахилгаан халаагуур      | 164   | 42           | 1                                       | 110                  | 10                      | 1            |
| Шатдаг хий               | 2     | 0            | 0                                       | 2                    | 0                       | 0            |
| Нам даралтын зуух        | 616   | 0            | 21                                      | 578                  | 10                      | 7            |
| Ердийн галлагаа          | 8646  | 5763         | 0                                       | 2813                 | 3                       | 67           |
| Халаалтад ашигладаг түлш | 9241  | 5763         | 0                                       | 3391                 | 13                      | 74           |
| Мод                      | 50    | 35           | 0                                       | 15                   | 0                       | 0            |
| Нүүрс                    | 6010  | 2763         | 0                                       | 3161                 | 13                      | 73           |
| Сайжруулсан түлш         | 7     | 7            | 0                                       | 0                    | 0                       | 0            |
| Аргал, хөрзөн            | 3168  | 2957         | 0                                       | 211                  | 0                       | 0            |
| Бусад                    | 6     | 1            | 0                                       | 4                    | 0                       | 1            |

**Хүснэгт 6д. Дархан-Уул аймгийн сууцны тоо, халаалтын эх үүсвэр, халаалтад ашигладаг түлш, сууцны төрлөөр**

|                          | Бүгд | Сууцны төрөл |   |                      |                         |              |
|--------------------------|------|--------------|---|----------------------|-------------------------|--------------|
|                          |      | Гэр          | Нийтийн зориулалттай орон сууцны байшин | Сууцны тусдаа байшин | Бие даасан тохилог сууц | Нийтийн байр |
| Халаалтын эх үүсвэр      | 8636 | 1954         | 427                                     | 5934                 | 245                     | 76           |
| Төвлөрсөн систем         | 1039 | 0            | 418                                     | 328                  | 233                     | 60           |
| Уурын зуух               | 5    | 0            | 3                                       | 2                    | 0                       | 0            |
| Цахилгаан халаагуур      | 114  | 20           | 0                                       | 90                   | 4                       | 0            |
| Шатдаг хий               | 1    | 0            | 0                                       | 1                    | 0                       | 0            |
| Нам даралтын зуух        | 426  | 0            | 6                                       | 412                  | 8                       | 0            |
| Ердийн галлагаа          | 7051 | 1934         | 0                                       | 5101                 | 0                       | 16           |
| Халаалтад ашигладаг түлш | 7471 | 1934         | 0                                       | 5513                 | 8                       | 16           |
| Мод                      | 87   | 40           | 0                                       | 47                   | 0                       | 0            |
| Нүүрс                    | 6987 | 1604         | 0                                       | 5359                 | 8                       | 16           |
| Сайжруулсан түлш         | 1    | 0            | 0                                       | 1                    | 0                       | 0            |
| Аргал, хөрзөн            | 390  | 289          | 0                                       | 101                  | 0                       | 0            |
| Бусад                    | 6    | 1            | 0                                       | 5                    | 0                       | 0            |

**Хүснэгт 6е. Өмнөговь аймгийн сууцны тоо, халаалтын эх үүсвэр, халаалтад ашигладаг түлш, сууцны төрлөөр**

|                          | Бүгд  | Сууцны төрөл |   |                      |                         |              |
|--------------------------|-------|--------------|---|----------------------|-------------------------|--------------|
|                          |       | Гэр          | Нийтийн зориулалттай орон сууцны байшин | Сууцны тусдаа байшин | Бие даасан тохилог сууц | Нийтийн байр |
| Халаалтын эх үүсвэр      | 13481 | 10354        | 98                                      | 2736                 | 209                     | 84           |
| Төвлөрсөн систем         | 687   | 0            | 84                                      | 383                  | 179                     | 41           |
| Уурын зуух               | 59    | 0            | 6                                       | 36                   | 3                       | 14           |
| Цахилгаан халаагуур      | 138   | 52           | 0                                       | 82                   | 4                       | 0            |
| Газрын гүнийн дулаан     | 1     | 0            | 0                                       | 1                    | 0                       | 0            |
| Шатдаг хий               | 1     | 0            | 0                                       | 1                    | 0                       | 0            |
| Нам даралтын зуух        | 1112  | 0            | 8                                       | 1075                 | 22                      | 7            |
| Ердийн галлагаа          | 11483 | 10302        | 0                                       | 1158                 | 1                       | 22           |
| Халаалтад ашигладаг түлш | 12587 | 10302        | 0                                       | 2233                 | 23                      | 29           |
| Мод                      | 86    | 82           | 0                                       | 4                    | 0                       | 0            |
| Нүүрс                    | 9117  | 6987         | 0                                       | 2078                 | 23                      | 29           |
| Сайжруулсан түлш         | 3     | 3            | 0                                       | 0                    | 0                       | 0            |
| Аргал, хөрзөн            | 3361  | 3215         | 0                                       | 146                  | 0                       | 0            |
| Бусад                    | 20    | 15           | 0                                       | 5                    | 0                       | 0            |

**Хүснэгт 6ё. Дундговь аймгийн сууцны тоо, халаалтын эх үүсвэр, халаалтад ашигладаг түлш, сууцны төрлөөр**

|                          | Бүгд  | Сууцны төрөл |   |                      |                         |              |
|--------------------------|-------|--------------|---|----------------------|-------------------------|--------------|
|                          |       | Гэр          | Нийтийн зориулалттай орон сууцны байшин | Сууцны тусдаа байшин | Бие даасан тохилог сууц | Нийтийн байр |
| Халаалтын эх үүсвэр      | 10186 | 8166         | 92                                      | 1718                 | 165                     | 45           |
| Төвлөрсөн систем         | 393   | 0            | 86                                      | 142                  | 143                     | 22           |
| Уурын зуух               | 6     | 0            | 1                                       | 2                    | 1                       | 2            |
| Цахилгаан халаагуур      | 71    | 7            | 0                                       | 51                   | 13                      | 0            |
| Нам даралтын зуух        | 255   | 0            | 5                                       | 243                  | 6                       | 1            |
| Ердийн галлагаа          | 9461  | 8159         | 0                                       | 1280                 | 2                       | 20           |
| Халаалтад ашигладаг түлш | 9711  | 8159         | 0                                       | 1523                 | 8                       | 21           |
| Мод                      | 2     | 1            | 0                                       | 1                    | 0                       | 0            |
| Нүүрс                    | 4707  | 3284         | 0                                       | 1394                 | 8                       | 21           |
| Сайжруулсан түлш         | 1     | 1            | 0                                       | 0                    | 0                       | 0            |
| Аргал, хөрзөн            | 4997  | 4871         | 0                                       | 126                  | 0                       | 0            |
| Бусад                    | 4     | 2            | 0                                       | 2                    | 0                       | 0            |

**Хүснэгт 7а. Төв аймгийн сууцны тоо, цахилгааны эх үүсвэр, сууцны төрлөөр**

| Сууцны төрөл                            | Бүгд  | Цахилгааны эх үүсвэр |              |                      |                              |                         |
|---|-------|----------------------|--------------|----------------------|------------------------------|-------------------------|
|   |       | Төвлөрсөн систем     | Дизель станц | Сэргээгдэх эрчим хүч | Бага оврын цахилгаан үүсгүүр | Цахилгааны эх үүсвэргүй |
| Бүгд                                    | 17456 | 11828                | 13           | 5452                 | 141                          | 22                      |
| Гэр                                     | 9762  | 4448                 | 9            | 5168                 | 120                          | 17                      |
| Нийтийн зориулалттай орон сууцны байшин | 232   | 230                  | 0            | 2                    | 0                            | 0                       |
| Сууцны тусдаа байшин                    | 7010  | 6698                 | 4            | 282                  | 21                           | 5                       |
| Бие даасан тохилог сууц                 | 333   | 333                  | 0            | 0                    | 0                            | 0                       |
| Нийтийн байр                            | 119   | 119                  | 0            | 0                    | 0                            | 0                       |

**Хүснэгт 7б. Говьсүмбэр аймгийн сууцны тоо, цахилгааны эх үүсвэр, сууцны төрлөөр**

| Сууцны төрөл | Бүгд | Цахилгааны эх үүсвэр |                      |                              |                         |
|--------------|------|----------------------|----------------------|------------------------------|-------------------------|
|              |      | Төвлөрсөн систем     | Сэргээгдэх эрчим хүч | Бага оврын цахилгаан үүсгүүр | Цахилгааны эх үүсвэргүй |
| Бүгд         | 2166 | 1762                 | 308                  | 90                           | 6                       |
| Гэр          | 1370 | 972                  | 304                  | 88                           | 6                       |

|   |     |     |   |   |   |
|---|-----|-----|---|---|---|
| Нийтийн зориулалттай орон сууцны байшин | 57  | 57  | 0 | 0 | 0 |
| Сууцны тусдаа байшин                    | 709 | 703 | 4 | 2 | 0 |
| Бие даасан тохилог сууц                 | 26  | 26  | 0 | 0 | 0 |
| Нийтийн байр                            | 4   | 4   | 0 | 0 | 0 |

**Хүснэгт 7в. Сэлэнгэ аймгийн сууцны тоо, цахилгааны эх үүсвэр, сууцны төрлөөр**

| Сууцны төрөл                            | Бүгд  | Цахилгааны эх үүсвэр |              |                      |                              |                         |
|---|-------|----------------------|--------------|----------------------|------------------------------|-------------------------|
|   |       | Төвлөрсөн систем     | Дизель станц | Сэргээгдэх эрчим хүч | Бага оврын цахилгаан үүсгүүр | Цахилгааны эх үүсвэргүй |
| Бүгд                                    | 17703 | 14802                | 24           | 2285                 | 532                          | 60                      |
| Гэр                                     | 4216  | 1708                 | 12           | 1980                 | 467                          | 49                      |
| Нийтийн зориулалттай орон сууцны байшин | 282   | 282                  | 0            | 0                    | 0                            | 0                       |
| Сууцны тусдаа байшин                    | 12787 | 12395                | 12           | 304                  | 65                           | 11                      |
| Бие даасан тохилог сууц                 | 304   | 304                  | 0            | 0                    | 0                            | 0                       |
| Нийтийн байр                            | 114   | 113                  | 0            | 1                    | 0                            | 0                       |

**Хүснэгт 7г. Дорноговь аймгийн сууцны тоо, цахилгааны эх үүсвэр, сууцны төрлөөр**

| Сууцны төрөл                            | Бүгд  | Цахилгааны эх үүсвэр |              |                      |                              |                         |
|---|-------|----------------------|--------------|----------------------|------------------------------|-------------------------|
|   |       | Төвлөрсөн систем     | Дизель станц | Сэргээгдэх эрчим хүч | Бага оврын цахилгаан үүсгүүр | Цахилгааны эх үүсвэргүй |
| Бүгд                                    | 10454 | 7516                 | 12           | 2764                 | 115                          | 47                      |
| Гэр                                     | 5805  | 3061                 | 7            | 2581                 | 112                          | 44                      |
| Нийтийн зориулалттай орон сууцны байшин | 332   | 332                  | 0            | 0                    | 0                            | 0                       |
| Сууцны тусдаа байшин                    | 4076  | 3884                 | 5            | 181                  | 3                            | 3                       |
| Бие даасан тохилог сууц                 | 145   | 145                  | 0            | 0                    | 0                            | 0                       |
| Нийтийн байр                            | 96    | 94                   | 0            | 2                    | 0                            | 0                       |

**Хүснэгт 7д. Дархан-Уул аймгийн сууцны тоо, цахилгааны эх үүсвэр, сууцны төрлөөр**

| Сууцны төрөл                            | Бүгд | Цахилгааны эх үүсвэр |              |                      |                              |                         |
|---|------|----------------------|--------------|----------------------|------------------------------|-------------------------|
|   |      | Төвлөрсөн систем     | Дизель станц | Сэргээгдэх эрчим хүч | Бага оврын цахилгаан үүсгүүр | Цахилгааны эх үүсвэргүй |
| Бүгд                                    | 8636 | 8252                 | 3            | 354                  | 17                           | 10                      |
| Гэр                                     | 1954 | 1662                 | 2            | 276                  | 6                            | 8                       |
| Нийтийн зориулалттай орон сууцны байшин | 427  | 427                  | 0            | 0                    | 0                            | 0                       |
| Сууцны тусдаа байшин                    | 5934 | 5842                 | 1            | 78                   | 11                           | 2                       |
| Бие даасан тохилог сууц                 | 245  | 245                  | 0            | 0                    | 0                            | 0                       |
| Нийтийн байр                            | 76   | 76                   | 0            | 0                    | 0                            | 0                       |

**Хүснэгт 7е. Өмнөговь аймгийн сууцны тоо, цахилгааны эх үүсвэр, сууцны төрлөөр**

| Сууцны төрөл                            | Бүгд  | Цахилгааны эх үүсвэр |              |                      |                              |                         |
|---|-------|----------------------|--------------|----------------------|------------------------------|-------------------------|
|   |       | Төвлөрсөн систем     | Дизель станц | Сэргээгдэх эрчим хүч | Бага оврын цахилгаан үүсгүүр | Цахилгааны эх үүсвэргүй |
| Бүгд                                    | 13481 | 9788                 | 23           | 3581                 | 77                           | 12                      |
| Гэр                                     | 10354 | 6880                 | 22           | 3371                 | 70                           | 11                      |
| Нийтийн зориулалттай орон сууцны байшин | 98    | 97                   | 0            | 1                    | 0                            | 0                       |
| Сууцны тусдаа байшин                    | 2736  | 2518                 | 1            | 209                  | 7                            | 1                       |
| Бие даасан тохилог сууц                 | 209   | 209                  | 0            | 0                    | 0                            | 0                       |

|              |    |    |   |   |   |   |
|--------------|----|----|---|---|---|---|
| Нийтийн байр | 84 | 84 | 0 | 0 | 0 | 0 |
|--------------|----|----|---|---|---|---|

**Хүснэгт 7ё. Дундговь аймгийн сууцны тоо, цахилгааны эх үүсвэр, сууцны төрлөөр**

| Сууцны төрөл                            | Бүгд  | Цахилгааны эх үүсвэр |              |                      |                              |                         |
|---|-------|----------------------|--------------|----------------------|------------------------------|-------------------------|
|   |       | Төвлөрсөн систем     | Дизель станц | Сэргээгдэх эрчим хүч | Бага оврын цахилгаан үүсгүүр | Цахилгааны эх үүсвэргүй |
| Бүгд                                    | 10186 | 5594                 | 7            | 4517                 | 30                           | 38                      |
| Гэр                                     | 8166  | 3692                 | 5            | 4404                 | 27                           | 38                      |
| Нийтийн зориулалттай орон сууцны байшин | 92    | 92                   | 0            | 0                    | 0                            | 0                       |
| Сууцны тусдаа байшин                    | 1718  | 1601                 | 1            | 113                  | 3                            | 0                       |
| Бие даасан тохилог сууц                 | 165   | 164                  | 1            | 0                    | 0                            | 0                       |
| Нийтийн байр                            | 45    | 45                   | 0            | 0                    | 0                            | 0                       |

**Хүснэгт 8а. Төв аймгийн сууцны тоо, бие засах газрын төрөл, сууцны төрлөөр**

|                                      |                                     | Сууцны төрөл |      |   |                      |                         |              |
|--------------------------------------|-------------------------------------|--------------|------|---|----------------------|-------------------------|--------------|
|                                      |                                     | Бүгд         | Гэр  | Нийтийн зориулалттай орон сууцны байшин | Сууцны тусдаа байшин | Бие даасан тохилог сууц | Нийтийн байр |
| Бие засах газартай эсэх              | Бүгд                                | 17456        | 9762 | 232                                     | 7010                 | 333                     | 119          |
|                                      | Тийм                                | 14784        | 7111 | 232                                     | 6989                 | 333                     | 119          |
|                                      | Тогтсон газар байхгүй               | 2672         | 2651 | 0                                       | 21                   | 0                       | 0            |
| Сууцны доторх бие засах газрын төрөл | Бүгд                                | 803          | 0    | 232                                     | 209                  | 333                     | 29           |
|                                      | Төвлөрсөн шугам сүлжээнд холбогдсон | 488          | 0    | 106                                     | 78                   | 283                     | 21           |
|                                      | Соруулдаг бохир усны цооног         | 141          | 0    | 0                                       | 97                   | 37                      | 7            |
|                                      | Битүү тунгаагуур                    | 45           | 0    | 0                                       | 31                   | 13                      | 1            |
|                                      | Бусад                               | 129          | 0    | 126                                     | 3                    | 0                       | 0            |
| Сууцны гаднах бие засах газрын төрөл | Бүгд                                | 13981        | 7111 | 0                                       | 6780                 | 0                       | 90           |
|                                      | Энгийн нүхэн жорлон                 | 13198        | 6485 | 0                                       | 6628                 | 0                       | 85           |
|                                      | Сайжруулсан нүхэн жорлон            | 241          | 132  | 0                                       | 104                  | 0                       | 5            |
|                                      | Био жорлон                          | 6            | 2    | 0                                       | 4                    | 0                       | 0            |
|                                      | Битүү тунгаагуур                    | 4            | 1    | 0                                       | 3                    | 0                       | 0            |
|                                      | Задгай нүх                          | 532          | 491  | 0                                       | 41                   | 0                       | 0            |

**Хүснэгт 8б. Говьсүмбэр аймгийн сууцны тоо, бие засах газрын төрөл, сууцны төрлөөр**

|                                      |                                     | Сууцны төрөл |      |   |                      |                         |              |
|--------------------------------------|-------------------------------------|--------------|------|---|----------------------|-------------------------|--------------|
|                                      |                                     | Бүгд         | Гэр  | Нийтийн зориулалттай орон сууцны байшин | Сууцны тусдаа байшин | Бие даасан тохилог сууц | Нийтийн байр |
| Бие засах газартай эсэх              | Бүгд                                | 2166         | 1370 | 57                                      | 709                  | 26                      | 4            |
|                                      | Тийм                                | 2019         | 1232 | 57                                      | 700                  | 26                      | 4            |
|                                      | Тогтсон газар байхгүй               | 147          | 138  | 0                                       | 9                    | 0                       | 0            |
| Сууцны доторх бие засах газрын төрөл | Бүгд                                | 182          | 0    | 57                                      | 98                   | 26                      | 1            |
|                                      | Төвлөрсөн шугам сүлжээнд холбогдсон | 156          | 0    | 55                                      | 79                   | 21                      | 1            |
|                                      | Соруулдаг бохир усны цооног         | 22           | 0    | 0                                       | 17                   | 5                       | 0            |
|                                      | Бусад                               | 4            | 0    | 2                                       | 2                    | 0                       | 0            |
| Сууцны гаднах бие засах газрын төрөл | Бүгд                                | 1837         | 1232 | 0                                       | 602                  | 0                       | 3            |
|                                      | Энгийн нүхэн жорлон                 | 1791         | 1204 | 0                                       | 584                  | 0                       | 3            |
|                                      | Сайжруулсан нүхэн жорлон            | 36           | 20   | 0                                       | 16                   | 0                       | 0            |
|                                      | Био жорлон                          | 7            | 5    | 0                                       | 2                    | 0                       | 0            |
|                                      | Задгай нүх                          | 3            | 3    | 0                                       | 0                    | 0                       | 0            |

**Хүснэгт 8в. Сэлэнгэ аймгийн сууцны тоо, бие засах газрын төрөл, сууцны төрлөөр**

|  |  | Сууцны төрөл |  |  |  |  |  |
|--|--|--------------|--|--|--|--|--|
|--|--|--------------|--|--|--|--|--|

|                                      |                                     | Бүгд  | Гэр  | Нийтийн зориулалттай орон сууцны байшин | Сууцны тусдаа байшин | Бие даасан тохилог сууц | Нийтийн байр |
|--------------------------------------|-------------------------------------|-------|------|---|----------------------|-------------------------|--------------|
| Бие засах газартай эсэх              | Бүгд                                | 17703 | 4216 | 282                                     | 12787                | 304                     | 114          |
|                                      | Тийм                                | 17421 | 3985 | 282                                     | 12736                | 304                     | 114          |
|                                      | Тогтсон газар байхгүй               | 282   | 231  | 0                                       | 51                   | 0                       | 0            |
| Сууцны доторх бие засах газрын төрөл | Бүгд                                | 1122  | 0    | 282                                     | 489                  | 304                     | 47           |
|                                      | Төвлөрсөн шугам сүлжээнд холбогдсон | 574   | 0    | 227                                     | 156                  | 148                     | 43           |
|                                      | Соруулдаг бохир усны цооног         | 430   | 0    | 0                                       | 281                  | 146                     | 3            |
|                                      | Битүү тунгаагуур                    | 47    | 0    | 0                                       | 40                   | 7                       | 0            |
|                                      | Бусад                               | 71    | 0    | 55                                      | 12                   | 3                       | 1            |
| Сууцны гаднах бие засах газрын төрөл | Бүгд                                | 16299 | 3985 | 0                                       | 12247                | 0                       | 67           |
|                                      | Энгийн нүхэн жорлон                 | 16021 | 3803 | 0                                       | 12152                | 0                       | 66           |
|                                      | Сайжруулсан нүхэн жорлон            | 70    | 8    | 0                                       | 62                   | 0                       | 0            |
|                                      | Био жорлон                          | 8     | 0    | 0                                       | 8                    | 0                       | 0            |
|                                      | Битүү тунгаагуур                    | 1     | 0    | 0                                       | 1                    | 0                       | 0            |
| Задгай нүх                           | 199                                 | 174   | 0    | 24                                      | 0                    | 1                       |              |

**Хүснэгт 8г. Дорноговь аймгийн сууцны тоо, бие засах газрын төрөл, сууцны төрлөөр**

|                                      |                                     | Сууцны төрөл |      |   |                      |                         |              |
|--------------------------------------|-------------------------------------|--------------|------|---|----------------------|-------------------------|--------------|
|                                      |                                     | Бүгд         | Гэр  | Нийтийн зориулалттай орон сууцны байшин | Сууцны тусдаа байшин | Бие даасан тохилог сууц | Нийтийн байр |
| Бие засах газартай эсэх              | Бүгд                                | 10454        | 5805 | 332                                     | 4076                 | 145                     | 96           |
|                                      | Тийм                                | 8937         | 4403 | 332                                     | 3974                 | 145                     | 83           |
|                                      | Тогтсон газар байхгүй               | 1517         | 1402 | 0                                       | 102                  | 0                       | 13           |
| Сууцны доторх бие засах газрын төрөл | Бүгд                                | 1104         | 0    | 332                                     | 612                  | 145                     | 15           |
|                                      | Төвлөрсөн шугам сүлжээнд холбогдсон | 853          | 0    | 297                                     | 433                  | 114                     | 9            |
|                                      | Соруулдаг бохир усны цооног         | 204          | 0    | 0                                       | 167                  | 31                      | 6            |
|                                      | Битүү тунгаагуур                    | 3            | 0    | 0                                       | 3                    | 0                       | 0            |
|                                      | Бусад                               | 44           | 0    | 35                                      | 9                    | 0                       | 0            |
| Сууцны гаднах бие засах газрын төрөл | Бүгд                                | 7833         | 4403 | 0                                       | 3362                 | 0                       | 68           |
|                                      | Энгийн нүхэн жорлон                 | 7505         | 4204 | 0                                       | 3233                 | 0                       | 68           |
|                                      | Сайжруулсан нүхэн жорлон            | 216          | 102  | 0                                       | 114                  | 0                       | 0            |
|                                      | Био жорлон                          | 12           | 7    | 0                                       | 5                    | 0                       | 0            |
|                                      | Битүү тунгаагуур                    | 4            | 2    | 0                                       | 2                    | 0                       | 0            |
| Задгай нүх                           | 96                                  | 88           | 0    | 8                                       | 0                    | 0                       |              |

**Хүснэгт 8д. Дархан-Уул аймгийн сууцны тоо, бие засах газрын төрөл, сууцны төрлөөр**

|                                      |                                     | Сууцны төрөл |      |   |                      |                         |              |
|--------------------------------------|-------------------------------------|--------------|------|---|----------------------|-------------------------|--------------|
|                                      |                                     | Бүгд         | Гэр  | Нийтийн зориулалттай орон сууцны байшин | Сууцны тусдаа байшин | Бие даасан тохилог сууц | Нийтийн байр |
| Бие засах газартай эсэх              | Бүгд                                | 8636         | 1954 | 427                                     | 5934                 | 245                     | 76           |
|                                      | Тийм                                | 8608         | 1935 | 427                                     | 5925                 | 245                     | 76           |
|                                      | Тогтсон газар байхгүй               | 28           | 19   | 0                                       | 9                    | 0                       | 0            |
| Сууцны доторх бие засах газрын төрөл | Бүгд                                | 1032         | 0    | 427                                     | 304                  | 245                     | 56           |
|                                      | Төвлөрсөн шугам сүлжээнд холбогдсон | 867          | 0    | 421                                     | 199                  | 192                     | 55           |
|                                      | Соруулдаг бохир усны цооног         | 151          | 0    | 0                                       | 98                   | 52                      | 1            |
|                                      | Битүү тунгаагуур                    | 4            | 0    | 0                                       | 4                    | 0                       | 0            |
|                                      | Бусад                               | 10           | 0    | 6                                       | 3                    | 1                       | 0            |
| Сууцны гаднах бие засах              | Бүгд                                | 7576         | 1935 | 0                                       | 5621                 | 0                       | 20           |
|                                      | Энгийн нүхэн жорлон                 | 7480         | 1916 | 0                                       | 5544                 | 0                       | 20           |
|                                      | Сайжруулсан нүхэн жорлон            | 68           | 4    | 0                                       | 64                   | 0                       | 0            |

|              |                  |    |    |   |   |   |   |
|--------------|------------------|----|----|---|---|---|---|
| газрын төрөл | Био жорлон       | 9  | 2  | 0 | 7 | 0 | 0 |
|              | Битүү тунгаагуур | 1  | 0  | 0 | 1 | 0 | 0 |
|              | Задгай нүх       | 18 | 13 | 0 | 5 | 0 | 0 |

**Хүснэгт 8е. Өмнөговь аймгийн сууцны тоо, бие засах газрын төрөл, сууцны төрлөөр**

|                                      |                                     | Сууцны төрөл |       |   |                      |                         |              |
|--------------------------------------|-------------------------------------|--------------|-------|---|----------------------|-------------------------|--------------|
|                                      |                                     | Бүгд         | Гэр   | Нийтийн зориулалттай орон сууцны байшин | Сууцны тусдаа байшин | Бие даасан тохилог сууц | Нийтийн байр |
| Бие засах газартай эсэх              | Бүгд                                | 13481        | 10354 | 98                                      | 2736                 | 209                     | 84           |
|                                      | Тийм                                | 11976        | 8873  | 98                                      | 2712                 | 209                     | 84           |
|                                      | Тогтсон газар байхгүй               | 1505         | 1481  | 0                                       | 24                   | 0                       | 0            |
| Сууцны доторх бие засах газрын төрөл | Бүгд                                | 919          | 0     | 98                                      | 586                  | 209                     | 26           |
|                                      | Төвлөрсөн шугам сүлжээнд холбогдсон | 623          | 0     | 85                                      | 330                  | 185                     | 23           |
|                                      | Соруулдаг бохир усны цооног         | 262          | 0     | 0                                       | 236                  | 23                      | 3            |
|                                      | Битүү тунгаагуур                    | 3            | 0     | 0                                       | 3                    | 0                       | 0            |
|                                      | Бусад                               | 31           | 0     | 13                                      | 17                   | 1                       | 0            |
| Сууцны гаднах бие засах газрын төрөл | Бүгд                                | 11057        | 8873  | 0                                       | 2126                 | 0                       | 58           |
|                                      | Энгийн нүхэн жорлон                 | 9844         | 7988  | 0                                       | 1810                 | 0                       | 46           |
|                                      | Сайжруулсан нүхэн жорлон            | 969          | 653   | 0                                       | 304                  | 0                       | 12           |
|                                      | Био жорлон                          | 19           | 14    | 0                                       | 5                    | 0                       | 0            |
|                                      | Битүү тунгаагуур                    | 12           | 9     | 0                                       | 3                    | 0                       | 0            |
|                                      | Задгай нүх                          | 213          | 209   | 0                                       | 4                    | 0                       | 0            |

**Хүснэгт 8ё. Дундговь аймгийн сууцны тоо, бие засах газрын төрөл, сууцны төрлөөр**

|                                      |                                     | Сууцны төрөл |      |   |                      |                         |              |
|--------------------------------------|-------------------------------------|--------------|------|---|----------------------|-------------------------|--------------|
|                                      |                                     | Бүгд         | Гэр  | Нийтийн зориулалттай орон сууцны байшин | Сууцны тусдаа байшин | Бие даасан тохилог сууц | Нийтийн байр |
| Бие засах газартай эсэх              | Бүгд                                | 10186        | 8166 | 92                                      | 1718                 | 165                     | 45           |
|                                      | Тийм                                | 7773         | 5774 | 92                                      | 1697                 | 165                     | 45           |
|                                      | Тогтсон газар байхгүй               | 2413         | 2392 | 0                                       | 21                   | 0                       | 0            |
| Сууцны доторх бие засах газрын төрөл | Бүгд                                | 419          | 0    | 92                                      | 155                  | 165                     | 7            |
|                                      | Төвлөрсөн шугам сүлжээнд холбогдсон | 307          | 0    | 82                                      | 74                   | 144                     | 7            |
|                                      | Соруулдаг бохир усны цооног         | 94           | 0    | 0                                       | 75                   | 19                      | 0            |
|                                      | Бусад                               | 18           | 0    | 10                                      | 6                    | 2                       | 0            |
| Сууцны гаднах бие засах газрын төрөл | Бүгд                                | 7354         | 5774 | 0                                       | 1542                 | 0                       | 38           |
|                                      | Энгийн нүхэн жорлон                 | 6934         | 5451 | 0                                       | 1445                 | 0                       | 38           |
|                                      | Сайжруулсан нүхэн жорлон            | 285          | 194  | 0                                       | 91                   | 0                       | 0            |
|                                      | Био жорлон                          | 6            | 4    | 0                                       | 2                    | 0                       | 0            |
|                                      | Задгай нүх                          | 129          | 125  | 0                                       | 4                    | 0                       | 0            |

**Хүснэгт 9. Байшин сууцны тоо, зах зээлийн үнэлгээгээр**

| Байшин сууцны зах зээлийн үнэлгээ | Бүгд  | Аймаг, нийслэл |            |         |           |            |          |          |
|-----------------------------------|-------|----------------|------------|---------|-----------|------------|----------|----------|
|                                   |       | Төв            | Говьсүмбэр | Сэлэнгэ | Дорноговь | Дархан-Уул | Өмнөговь | Дундговь |
| Бүгд                              | 36923 | 7453           | 739        | 13204   | 4316      | 6255       | 3028     | 1928     |
| 1 сая хүртэлх                     | 63    | 9              | 0          | 26      | 8         | 15         | 1        | 4        |
| 1-2                               | 243   | 50             | 6          | 83      | 17        | 59         | 12       | 16       |
| 3-10                              | 6061  | 1059           | 76         | 2795    | 436       | 1380       | 149      | 166      |
| 11-20                             | 10643 | 2338           | 204        | 4320    | 1005      | 1862       | 411      | 503      |
| 21-30                             | 6704  | 1722           | 124        | 2364    | 763       | 782        | 465      | 484      |
| 31-40                             | 2829  | 756            | 52         | 898     | 318       | 232        | 350      | 223      |
| 41-50                             | 1891  | 429            | 42         | 552     | 195       | 151        | 383      | 139      |
| 51+                               | 3635  | 736            | 109        | 840     | 332       | 446        | 814      | 358      |
| Мэдэхгүй                          | 4854  | 354            | 126        | 1326    | 1242      | 1328       | 443      | 35       |

**Хүснэгт 10. Гэр сууцны тоо, зах зээлийн үнэлгээгээр**



| Гэр сууцны зах зээлийн үнэлгээ | Аймаг, нийслэл |      |            |         |           |            |          |          |
|--------------------------------|----------------|------|------------|---------|-----------|------------|----------|----------|
|                                | Бүгд           | Төв  | Говьсүмбэр | Сэлэнгэ | Дорноговь | Дархан-Уул | Өмнөговь | Дундговь |
| Бүгд                           | 38955          | 9540 | 1360       | 4137    | 4964      | 1625       | 9255     | 8074     |
| 1 сая хүртэл                   | 2413           | 494  | 197        | 522     | 387       | 430        | 213      | 170      |
| 1.1-2 сая                      | 12502          | 3465 | 578        | 1661    | 2079      | 866        | 2128     | 1725     |
| 2.1-3 сая                      | 12117          | 3163 | 328        | 975     | 1300      | 196        | 3784     | 2371     |
| 3.1-4 сая                      | 4874           | 1175 | 107        | 243     | 444       | 28         | 1608     | 1269     |
| 4.1-5 сая                      | 3993           | 833  | 77         | 342     | 515       | 33         | 734      | 1459     |
| 5.1-6 сая                      | 961            | 162  | 14         | 82      | 78        | 12         | 208      | 405      |
| 6.1-7 сая                      | 479            | 57   | 4          | 29      | 44        | 7          | 55       | 283      |
| 7 саяаас дээш                  | 1616           | 191  | 55         | 283     | 117       | 53         | 525      | 392      |

**Хүснэгт 11. Нийтийн зориулалттай орон сууцны байшингийн тоо, зах зээлийн үнэлгээгээр**

| Нийтийн зориулалттай орон сууцны байшингийн зах зээлийн үнэлгээ | Аймаг, нийслэл |     |            |         |           |            |          |          |
|---|----------------|-----|------------|---------|-----------|------------|----------|----------|
|   | Бүгд           | Төв | Говьсүмбэр | Сэлэнгэ | Дорноговь | Дархан-Уул | Өмнөговь | Дундговь |
| Бүгд  | 1493           | 232 | 57         | 256     | 332       | 427        | 98       | 91       |
| 1 сая хүртэлх   | 937            | 204 | 54         | 149     | 244       | 190        | 37       | 59       |
| 1-2   | 500            | 22  | 3          | 75      | 77        | 231        | 60       | 32       |
| 2-3   | 16             | 0   | 0          | 16      | 0         | 0          | 0        | 0        |
| 3-4   | 8              | 1   | 0          | 1       | 0         | 5          | 1        | 0        |
| 4-5   | 3              | 1   | 0          | 1       | 1         | 0          | 0        | 0        |
| 5+  | 15             | 0   | 0          | 14      | 1         | 0          | 0        | 0        |
| Мэдэхгүй  | 14             | 4   | 0          | 0       | 9         | 1          | 0        | 0        |